

Sessió de formació

---

# Visor “cost efectiu”

## Dades per transformar els serveis locals

---



*30 de setembre de 2025*



## Abans de començar

Us comentem alguns aspectes sobre el funcionament de la sessió:

### 1. Micròfons

Amb la finalitat que la sessió es desenvolupi amb la màxima qualitat, us preguem que mantingueu en silenci els vostres micròfons.

### 2. Xat

Podeu fer ús del xat per apuntar comentaris o preguntes que s'aniran atenent de manera continuada. Al final de la sessió, es comentaran les preguntes més rellevants i s'habilitarà un torn de paraula.

### 3. Identificació

Us preguem que us identifiqueu amb el vostre nom i ens local al que pertanyeu. Això permetrà acreditar-vos.

### 4. Gravació de la sessió

Us informem que la sessió serà gravada. Si no voleu que la vostra imatge sigui gravada i reproduïda a través del web, us preguem que us connecteu amb la càmera desactivada. La presentació, el vídeo de la sessió i les preguntes més freqüents es publicaran al web del Visor Cost efectiu: <https://www.diba.cat/ca/web/visor-cost-efectiu>

**1****UN PROJECTE  
TRANSVERSAL I INNOVADOR**

Marina Espinosa.  
*Coordinadora de Cooperació i  
Assistència Local*

**2****COST EFECTIU DE PRESTACIÓ:  
PERSPECTIVA JURÍDICA**

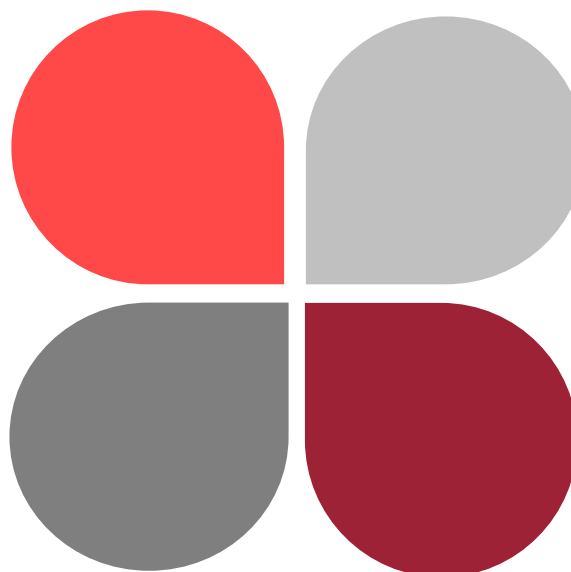
Maribel Balbàs.  
*Directora de Serveis de Cooperació  
Local*

**4****FUNCIONAMENT DEL VISOR**

Zoa Rius.  
*Cap del Servei de Govern Local*

**3****DADES DEL COST DELS  
SERVEIS MUNICIPALS**

Josep Casas.  
*Cap del Servei d'Assistència  
Econòmicofinancera*



1

## Un projecte transversal i innovador

---

- Integració de perspectives i treball compartit.
- Dades per a la presa de decisions.
- De l'obligació normativa a l'optimització de recursos.
- Una eina en evolució.

**Marina Espinosa**

Coordinadora de Cooperació i Assistència Local





## Integració de perspectives i treball compartit.

- **L'Àrea de Presidència i l'Àrea de Bon Govern, Assistència Local i Cohesió Territorial** compartim la necessitat d'articular una resposta innovadora amb relació al cost efectiu dels serveis locals.
- Partim de l'experiència del **Servei d'Assistència Econòmicofinancera** i la participació de la **Direcció de Serveis de Cooperació Local**.





## Dades per a la presa de decisions.

- Dades **a l'abast** en perspectiva longitudinal i comparada de 43 serveis diferents en una mateix repositori interactiu i visual.
- Millorar l'**eficiència** en l'ús dels recursos. Identificar àrees on es poden optimitzar processos, bones pràctiques, oportunitats de millora i/o desviacions.
- Fomentar la **transparència i rendició de comptes**. Peret explicar millor les polítiques i els seus resultats davant la ciutadania.





## De l'obligació normativa a l'optimització de recursos.

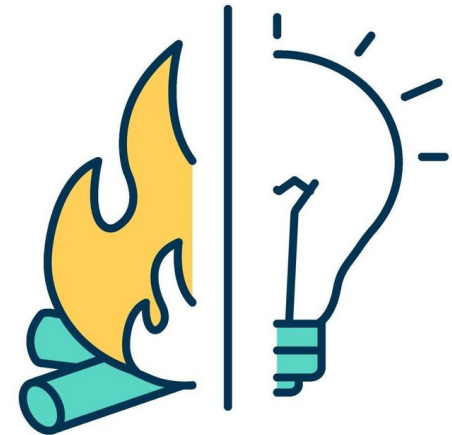
- **LRBRL.** Obligació dels ens locals de retre els costos de prestació dels serveis i de la Diputació de fer-ne seguiment.
- Determinació de **costos mitjans** per servei. Possibilitat de definir llinars d'eficiència i determinació de les formes de prestació més eficient en cada cas.
- Àmbit d'**actuació conjunta** i planificada. Especial atenció als municipis amb menys recursos.





## Una eina en evolució.

- Presentem una versió inicial: Es preveu fer-ne **seguiment i millores**.
  - Agraïm que ens feu-nos arribar el vostre feedback i les propostes que us puguin sorgir després del seu ús.
- Dades de cost dels serveis públics locals que publica el Ministeri d'Hisenda. És responsabilitat dels ens locals remetre informació certa i exacta.
- Actualització anual de les dades, amb la seva publicació i posterior tractament per a alimentar el visor.



## Cost efectiu de prestació: perspectiva jurídica

---

- Modificació de la LBRL per la LRSAL
- Impacte del cost efectiu en el marc de la LBRL
- El cost efectiu com a eina i com a revulsiu

**Maribel Balbàs**  
Directora de Serveis de Cooperació Local





## Modificació de la LBRL per la LRSAL

Introducció, mitjançant la LRSAL (Llei 27/2013, de 27 de desembre), d'un concepte normatiu i un espai competencial nous incorporats en els articles 26.2, 36.1.h i 116 ter de la LBRL 7/1985, de 2 d'abril: **el cost efectiu**.

- Totes les entitats locals calcularan abans de l'1 de novembre de cada any el cost efectiu dels serveis que presten, corresponent a l'exercici immediatament anterior, i el comunicaran al Ministeri d'Hisenda per a la seva publicació (art. 116 ter).
- En els municipis amb població inferior a 20.000 habitants serà la diputació provincial, o entitat equivalent, qui coordinarà la prestació de 6 serveis bàsics (art. 26.2).

→ A la demarcació, <20.000 habitants: 264 municipis (85%).





## Impacte del cost efectiu en el marc de la LBRL

Segons els arts. 26.2 i 36.1.h LBRL, per tal de **coordinar la prestació**, la Diputació:

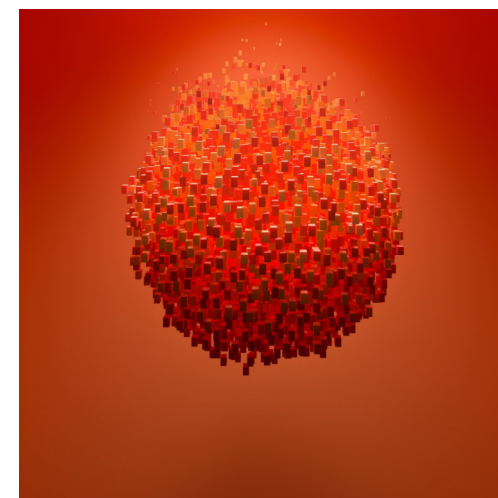
- Per reduir els costos efectius, proposarà la forma de prestació més convenient amb la conformitat dels municipis afectats, consistent en la prestació directa per la Diputació o fórmules de gestió compartida.
- El municipi podrà assumir la prestació i coordinació de serveis si aquest justifica que pot fer-ho amb un cost efectiu menor que el derivat de la forma de gestió proposada, si la Diputació ho considera acreditat.
- Quan la Diputació assumeixi la prestació d'aquests serveis repercutirà als municipis el cost efectiu del servei en funció del seu ús.





## El cost efectiu ens obre noves perspectives

- Obligació de tots els ens locals de retre comptes i de la Diputació de fer-ne seguiment.
- Espai competencial ampli per a les diputacions provincials, possibilitat de fer prestació directa, trencant amb l'esquema generalitzat d'ens local de segon nivell.
  - Àmbit d'acció conjunta i planificada, amb participació de diferents serveis de la Diputació.
  - Compensació econòmica, via repercussió de costos o, addicionalment, recepció de taxes per servei.



## De les dades enviades a les dades del visor.

---

- Dades publicades, anàlisi i comparativa.
- Incorporació de les dades de població i càlcul del cost del servei rebut per cada municipi i del cost mig per trams.
- Valors exclosos del càlcul i indicadors.
- Com puc valorar les dades del meu municipi?
- Cost efectiu i cobertura de taxes i preus.

**Josep Casas**

Cap del Servei d'Assistència Econòmicofinancera





## Llei 7/1985, de 2 d'abril, reguladora de bases del règim local.

- L'art. 116 ter obliga a presentar el cost efectiu a totes les entitats locals abans de l'1 de novembre.
  - S'ha de declarar el cost anual de fins a 43 serveis prestats per l'entitat declarant.
  - Ajuntament, OOAA i societats municipals declaren el cost dels serveis prestats en el seu municipi.
  - Les entitats supramunicipals (diputacions, consells comarcals, mancomunitats, consorcis) declaren el cost dels serveis prestats, indicant els municipis on han realitzat les prestacions.
  - Tant uns com els altres acompanyen la informació del cost amb un seguit d'indicadors sobre cadascun dels serveis prestats.



## Publicació a l'OVEL.

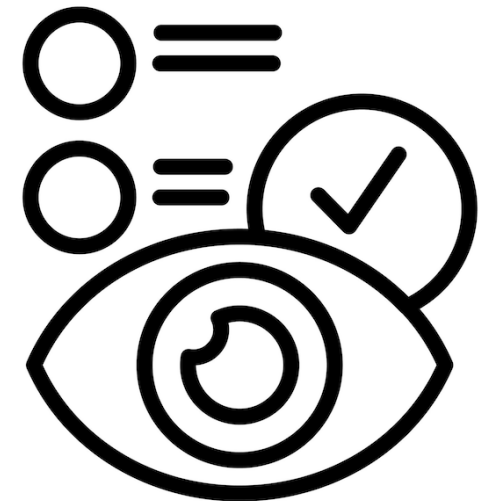
- El Ministeri d'Hisenda, a través de la Oficina Virtual para la Coordinación Financiera con las Entidades Locales, passat aproximadament un mes de la finalització del termini de retiment.
  - Publica les dades rebudes sense fer-hi cap tractament.
  - Poden obtenir-se escollint l'entitat que les ha subministrat.
  - Poden obtenir-se el conjunt de tota una comunitat autònoma.





## Conjunt de dades subministrades/publicades.

- Per cada entitat i servei prestat s'obté:
  - Cost anual, classificat segons naturalesa.
  - Valor dels indicadors vinculats a cada servei
  - En el cas de les entitats supramunicipals, a més, municipis on s'ha prestat el servei.





## Anàlisi/comparativa de les dades publicades.

- Tal com es publiquen les dades és difícil realitzar una comparativa o anàlisi de les mateixes.
  - Hi ha entitats que presten un servei de forma directa o una entitat dependent, i figura el cost del mateix en les seves dades subministrades.
  - Hi ha municipis on certs serveis no els presta l'Ajuntament sinó una entitat supramunicipal, no figurant cap cost en les dades subministrades per l'Ajuntament, sinó en les subministrades per l'entitat supramunicipal. En aquest cas no estan referides a cada municipi en concret, sinó al total del seu àmbit territorial d'actuació.
  - Hi ha municipis on certs serveis hi conviuen prestacions del seu propi ajuntament amb prestacions d'entitats supramunicipals.



## Incorporació de les dades de població.

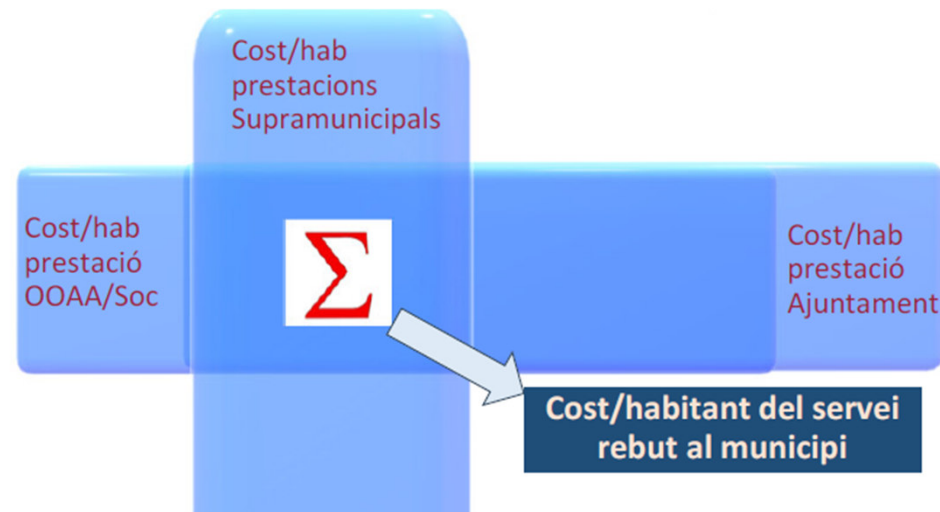
- Per resoldre aquest problema s'incorpora la població de cada municipi a 1/1 de l'exercici a tractar, d'acord amb la informació que figura a la web de l'INE.
  - Pels serveis prestats per Ajuntaments/OOAA/Societats municipals es determina el cost/habitant que ha suposat cada servei prestat.
  - Pels serveis prestats per entitats supramunicipals es determina el total de població afectada per cada servei prestat, i es calcula el cost/habitant que ha suposat cada servei declarat en el seu àmbit territorial d'actuació.





## Càlcul del servei rebut a cada municipi.

- El cost/habitant d'un servei prestat a un municipi es determina sumant les diferents capes de cost/habitant calculades que afecten al mateix.





## Trams de població.

- Per poder obtenir valors mitjans rellevants es defineixen diferents trams de població:
  - Menors de 750 habitants.
  - Entre 750 i 1.999 habitants.
  - Entre 2.000 i 4.999 habitants.
  - Entre 5.000 i 9.999 habitants.
  - Entre 10.000 i 19.999 habitants.
  - Entre 20.000 i 49.999 habitants.
  - Majors de 50.000 habitants.



## Cost mig per trams de població.

- Per cada tram es determina quin és el cost mig per habitant del mateix. Per realitzar aquest càlcul s'exclouen les entitats que compleixen alguns dels següents trets:
  - No han presentat la informació sobre el cost efectiu o no presten el servei.
  - Tenen el servei totalment delegat, i l'entitat prestadora no ha presentat la informació del cost efectiu.
  - Tot i disposar de dades, el seu cost per habitant és inferior a 1 euro.
  - El cost per habitant presenta un valor anormalment elevat que suposa distorsions en el càlcul de la mitjana.



## Valors exclosos del càlcul de mitjanes.

- A “Dades de l’ens escollit” a la gràfica apareix amb un punt vermell aquells valors que s’han exclòs del càlcul de la mitjana del tram on pertanyen.





## Indicadors vinculats als serveis prestats.

- El conjunt d'indicadors vinculats als serveis declarats en el cost efectiu tenen una naturalesa heterogènia, que ho diferencia de les dades econòmiques del cost.
- Per aquest motiu no s'hi fa cap tractament i sols s'informa dels valors que ha subministrat la entitat a l'apartat "servei declarats"





## Com puc valorar les dades del meu municipi?

- Més enllà de comparar-ho amb el valor mig del tram, si veiem un cost/habitant poc creïble en el nostre municipi, a que pot ser degut?
- Si el servei és prestat SOLS per l'Ajuntament/OOAA/societat municipal, és exclusivament derivat dels valors que es van declarar a la vostra entitat i dependents.
- Quan hi ha prestadors supramunicipal i el cost/habitant és baix o zero, pot ser degut a que l'entitat supramunicipal no ha declarat el cost efectiu.
- A l'opció "dades de l'ens escollit", pestanya "prestadors" podeu veure la composició del cost/habitant de cada servei del vostre municipi.



## Cost efectiu i cobertura de taxes i preus.

- El cost efectiu és el cost suportat pel CIUTADÀ pels serveis rebuts al seu municipi.
- El Cost Efectiu NO ÉS el cost suportat per l'ENTITAT en la prestació del seus serveis.

**Com a tal, el cost efectiu no és útil per  
mesurar el grau de cobertura de taxes i  
preus públics**



## Cost efectiu i cobertura de taxes i preus (II).

- Les dades que s'han utilitzat pel càlcul de cost efectiu sí poden ser útils per obtenir el cost **suportat per l'ENTITAT en la prestació del seus serveis**, que ens permet mesurar el grau de cobertura de taxes i preus.

### **PERÒ CAL UN CERT TRACTAMENT DE LES DADES**

Dins la nostra oferta formativa anual hi ha el curs  
***Cost dels serveis: del cost històric al cost per ordenances***  
on s'ensenya a fer aquest tractament

4

## Funcionament del visor.

---

- Nova eina de Bussiness Intelligence.
- Vídeo de navegació guiada i informació d'interès.
- Navegació pel visor.
- Calendari.

**Zoa Rius**

Cap del Servei de Govern Local





## Nova eina de bussiness intelligence.

- Apostem per visualitzar les dades de forma **interactiva**, sintètica, contextualitzada i visual.
- Dos perfils d'usuari: corporatiu i **ens local**. Cadascun pot accedir a allò que s'ajusta millor als seus interessos i característiques.
- **Alta realitzada**. Si no podeu accedir-hi, consulteu amb el vostre referent SVUS o envieu correu a [dsc1.cooperacio@diba.cat](mailto:dsc1.cooperacio@diba.cat)





## Navegació pel visor.



- El sistema de navegació es basa en la **selecció de filtres** per afinar els resultats mostrats.
  - › Els filtres aplicats sempre estan **visibles**.
  - › També es pot seleccionar a través dels elements **gràfics**.
  - › Es poden seleccionar **conjunts** d'elements.
- Les dades es poden **exportar** com a imatge, com a dades i com a fitxer pdf.

Instal·lacions d'ocupació	416.422 €	
Promoció de l'ús eficient	336.987 €	2'
Informació i les comunicacions	278.414 €	11'
Infraestructura viària i aèria	186.072 €	11'
l'entitat local	185.506 €	
Biblioteca pública	179.692 €	
Transport col·lectiu urbà	161.965 €	11'
Neteja viària	116.313 €	
Medi ambient urbà	86.746 €	
Abast, mercats, lloges	43.218 €	
Clavueram	39.082 €	
Protecció i gestió del patrimoni	36.442 €	
Equipaments culturals	24.126 €	
Trànsit, estacionament d'automòbils	23.880 €	
Protecció civil	17.721 €	
Informació i comunicacions	17.721 €	
local	3.591 €	
Protecció de qualitat ambiental		
Cementiri		
Evacuació i tractament d'aigües residuals		



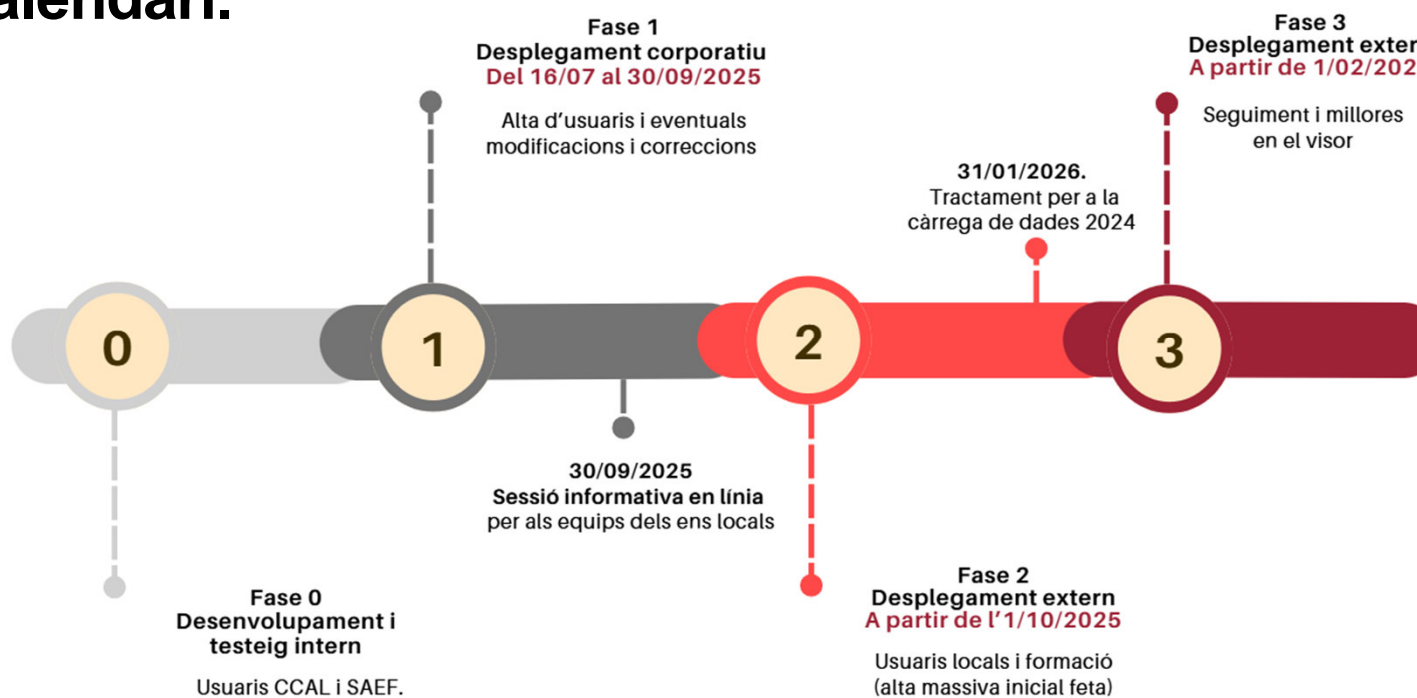
## Navegació pel visor (II).

- La **barra de navegació lateral** permet moure's entre fulls i accedir a informació rellevant sobre el visor (PMF, marc normatiu, contacte).
- Recordeu adaptar el **zoom** del navegador per a millorar la visualització i la navegació pel visor.
- A <https://www.diba.cat/ca/web/visor-cost-efectiu> hi trobareu informació més detallada sobre el visor, material de suport així com possibles actualitzacions i millores.
- En cas de no poder accedir al visor malgrat tenir-hi accés, recordeu usar sempre **Google Chrome** i, si no funciona, **esborreu les cookies** de la vostra sessió al navegador.





## Calendari.



# Cost efectiu

SERVEIS PÚBLICS LOCALS



**Coordinació de Cooperació i Assistència Local**  
Direcció de Serveis de Cooperació Local

**Coordinació de l'àrea de Bon Govern, Assistència Local i  
Cohesió Territorial**  
Servei d'Assistència Econòmicofinancera

---