

Salut Up ;)

Salut i adolescents: 10 anys en xifres (2015-2025)

Evolució dels hàbits i tendències en l'alumnat de 4t d'ESO a la demarcació de Barcelona

La salut dels adolescents: evolució, desafiaments i oportunitats

Albert Julià

Departament de Sociologia

Universitat de Barcelona



Salut Up ;)



UNIVERSITAT DE
BARCELONA

ARKS
APPLIED RESEARCH &
KNOWLEDGE FOR SOCIETY



Objectiu: Mostrar evidències i donar explicacions sobre les tendències i desafiaments dels adolescents i joves respecte la salut

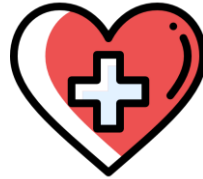




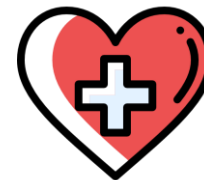
Dimensions

- Salut percebuda
- Salut emocional / mental
- El cos (insatisfacció)
- Sedentarisme i pantalles
- Consums substàncies de risc
- Comportament sexual de risc
- Més enllà de la salut. Com són/estan les persones joves?

Salut percebuda



Salut percebuda



Estat de salut general. Joves 15 a 34 anys. Catalunya (%)

Estat de salut general	2017	%	2022	%
	%	Acum.	%	Acum.
Excel·lent	16,4	16,4	16,9	16,9
Molt bona	35,0	51,4	33,1	50,0
Bona	38,1	89,5	35,6	85,6
Regular	9,2	98,7	12,3	97,9
Dolenta	1,4	100	2,2	100
Total	100		100	

10,6 %

14,5%

Diferències significatives per:

Gènere (dones ↑)

Haver nascut fora de l'Estat (↑)

Estar aturat (↑)

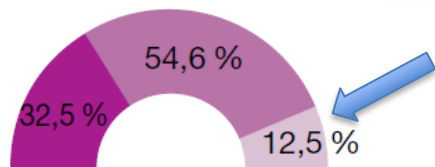
Ingressos elevats Q3 i Q4 (↓)

Salut percebuda



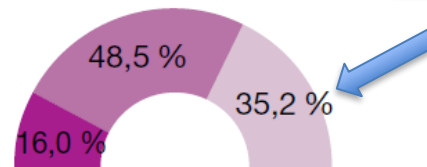
Salut autopercebuda segons estat d'ànim. Prov. Barcelona (4t ESO) (%)

Percepció de la salut (estat d'ànim **positiu**)



● Molt bona ● Bona ● Regular/dolenta ● NS/NC

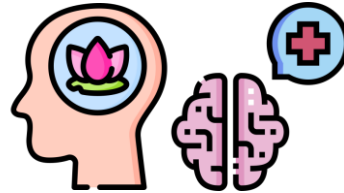
Percepció de la salut (estat d'ànim **negatiu**)



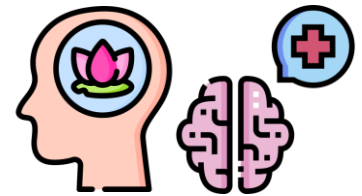
● Molt bona ● Bona ● Regular/dolenta ● NS/NC

Hi ha una **associació** entre **salut** i l'**estat d'ànim** (segurament bidireccional)

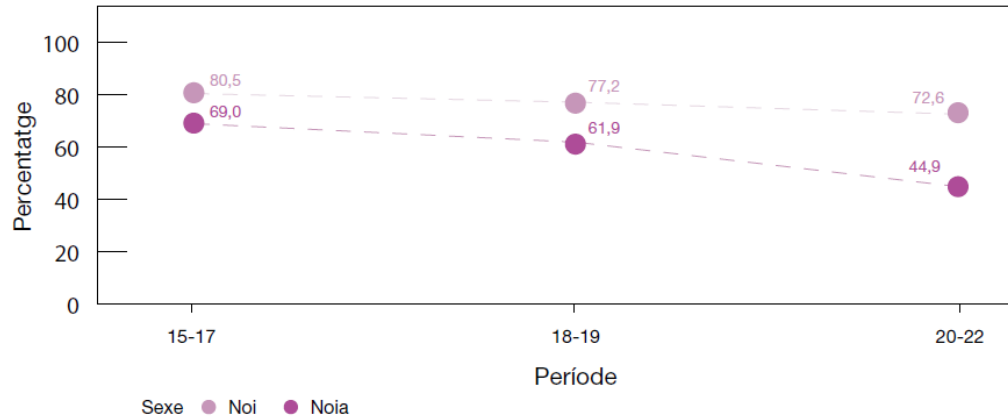
Salut emocional / mental



Salut emocional / mental

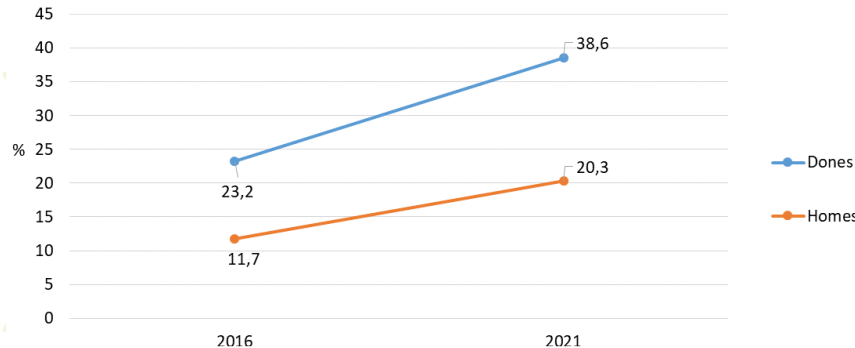


Evolució de l'estat d'ànim positiu. Prov. Barcelona (4t ESO) (%)



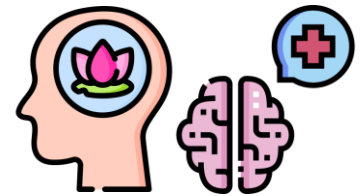
Font: Enquesta d'hàbits de salut a alumnes de Quart de l'ESO de la província de Barcelona. Informe de resultats 2022

Malestar emocional. Barcelona (13-19 anys) (%)

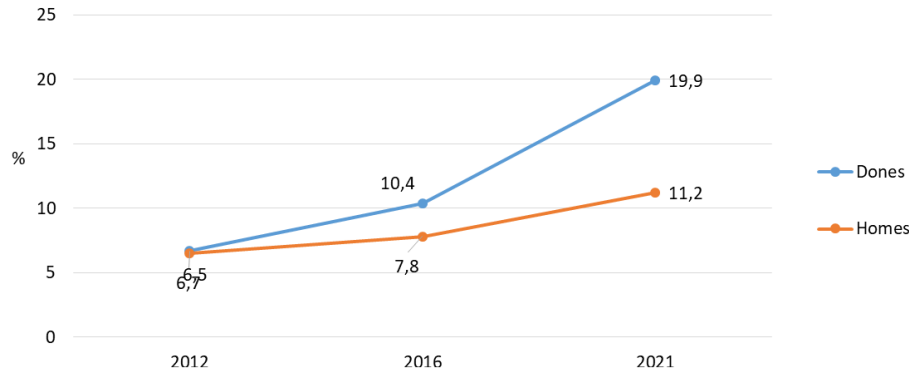


Font: Enquesta FRESC. Informe de resultats 2021

Salut emocional / mental



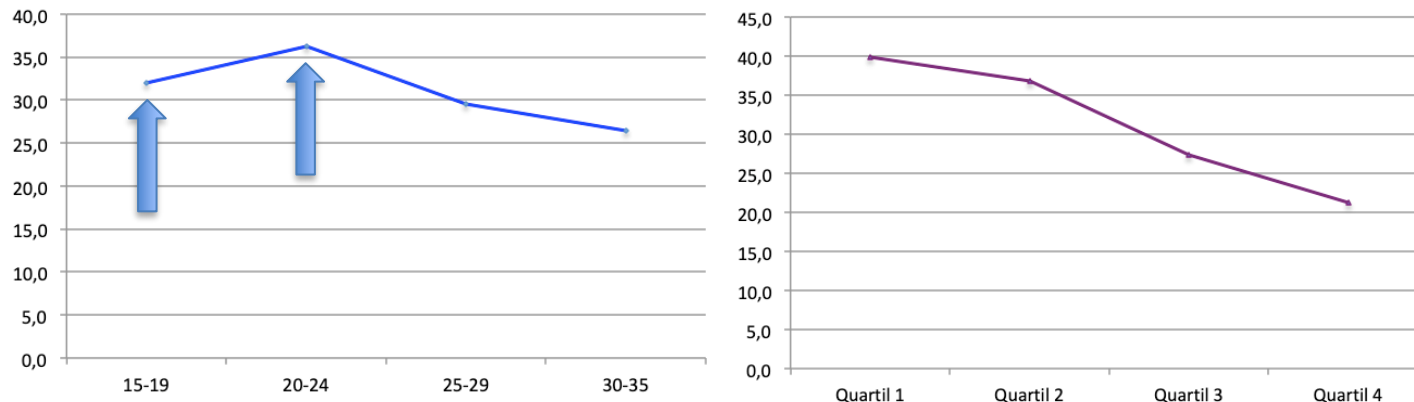
Evolució de la mala salut mental (SDQ). Barcelona (13-19 anys) (%)



La valoració de la salut mental s'obté a partir del qüestionari *Strengths and Difficulties Questionnaire* (SDQ).

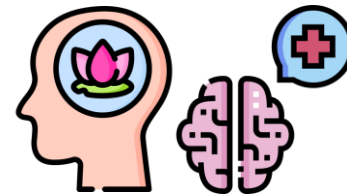
Font: *Enquesta FRESC. Informe de resultats 2021*

Baix benestar mental (WHO<50) segons edat i ingressos. Catalunya 2022 (%)



Font: EJC
2022

Salut emocional / mental



El **84,5%** dels joves declara que ha sentit **angoixa o ansietat** les darreres setmanes (Catalunya, 2022)

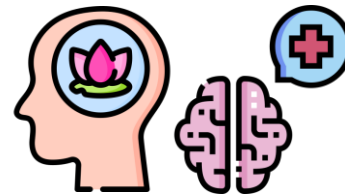
Per quins **motius** els adolescents i joves declaren patir **ansietat i angoixa**?
Catalunya, 2022 (%)

Motius s'ha sentit ansiós/osa o angoixat/ada	%	15-19	20-24	25-29	30-34
La manca de feina o la manca d'ingressos	25,2	9,7	26,5	33,2	26,4
Situacions que es donen a la feina	20,8	3,0	17,5	31,1	33,4
La salut pròpia o d'algun familiar	20,7	15,1	20,2	24,3	25,0
La relació de parella	7,6	6,3	6,6	8,8	8,8
La relació amb la família (exclosa la parella)	7,2	8,7	6,2	4,9	7,0
Els estudis	25,9	64,2	30,5	9,6	3,4
La manca de temps	24,7	27,2	25,2	20,9	23,2
Una mica de tot	22,2	18,4	24,5	23,2	21,9
Altres	4,2	3,1	4,3	4,4	5,5

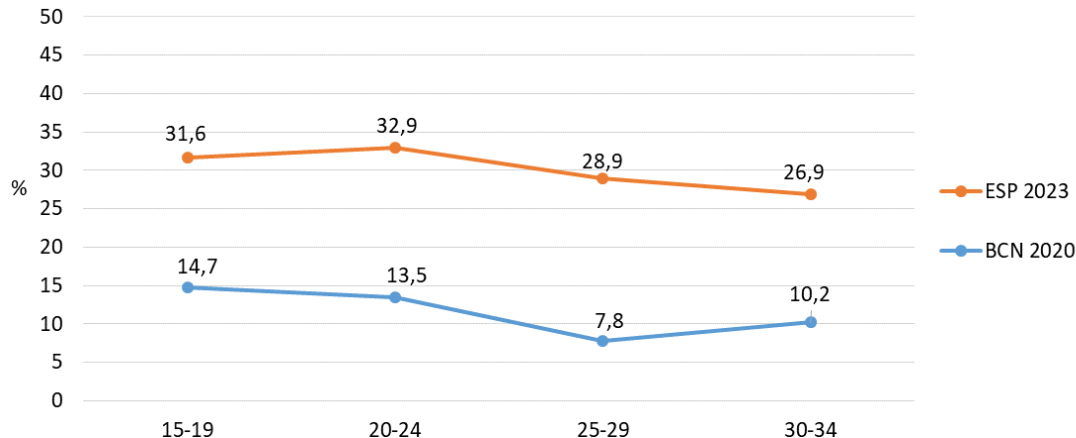
Font: EJC
2022

Recomanació: Afegir motius mediambientals, canvi climàtic, etc. ("Ecoansietat")

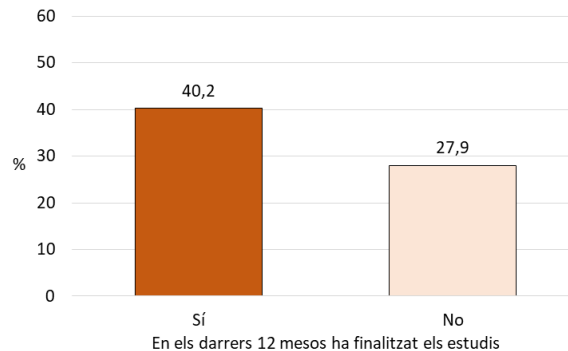
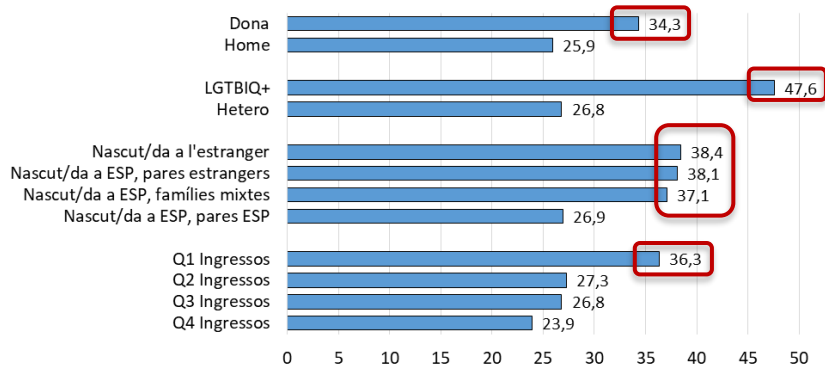
Salut emocional / mental



Soledat no desitjada (UCLA-3). Barcelona 2020 i Espanya 2023 (%)

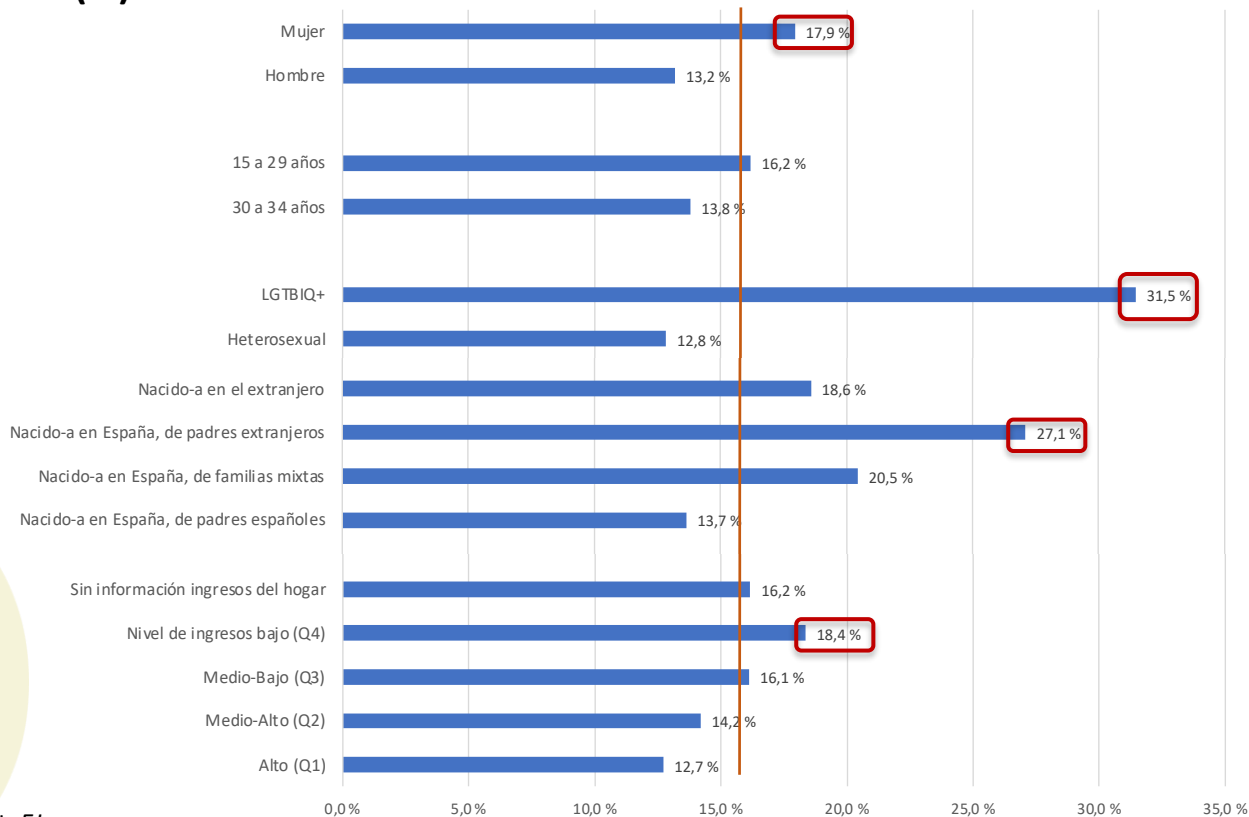
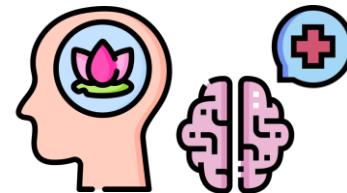


Els/les adolescents/joves de **15-24** anys tenen un proporció major de sentiment de soledat. Les **dones**, els/les **immigrants** (o amb progenitors nascuts fora), joves **LGTBIQ+**, d'**ingressos baixos**, o que han **finalitzat els estudis** en els darrers mesos tenen major prevalença



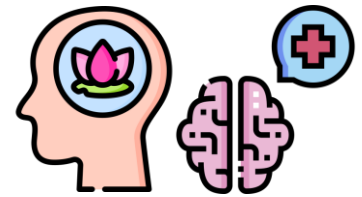
Salut emocional / mental

“Risc significatiu de comportament suïcida” (SBQ-R). 15 a 34 anys, Espanya 2023 (%)



Font: EJ
2023

Salut emocional / mental



Motivacions per no anar a un especialista en salut mental segons perfils.
15 a 34 anys, Espanya 2023 (%)

Motivació	Total	Sexe		Risc suïcidi	
		Home	Dona	No risc suïcidi	Risc suïcidi
No considero que ho hagi necessitat	81,0	85,7	74,8	84,4	41,4
Desconeixia com anar-hi	2,5	2,5	2,5	2,2	5,7
No disposava de recursos (econòmics) suficients	9,0	5,5	13,7	7,5	26,7
Em donava vergonya	5,2	4,1	6,7	4,1	18,6
No he aconseguit que em donin una cita mèdica	1,3	1,4	1,2	1,2	2,9
Altres	0,9	0,8	1,1	0,6	4,8
TOTAL	100	100	100	100	100

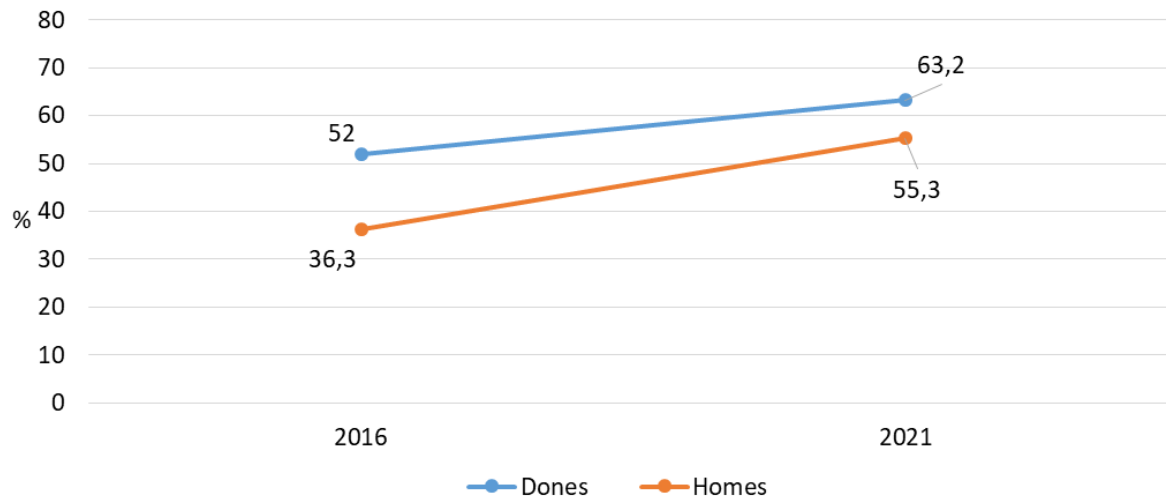
El cos (insatisfacció)



El cos



Insatisfacció amb el propi cos. Barcelona, 13-19 anys. (%)



Augmenta la insatisfacció amb el propi cos, especialment en els adolescents homes, tot i que segueixen sent les dones les que estan més insatisfetes (63,2%)

El 53% de les noies i el 39% dels nois declaren haver-se sentit discriminats pel seu aspecte físic (en part associat a xarxes socials)

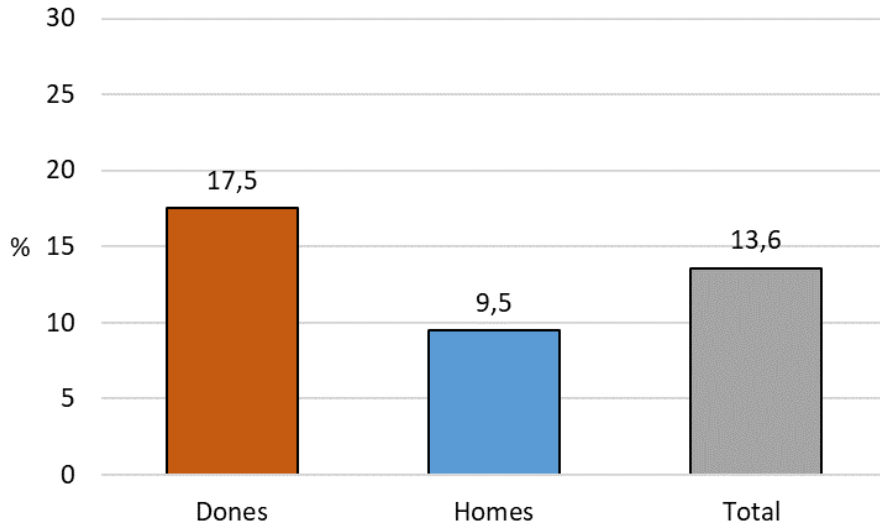
Sedentarisme i pantalles



Sedentarisme i pantalles



Nivell d'activitat física insuficient o sedentarisme. Barcelona, 13-19 anys (%)



El 13,6% dels i les adolescents realitzen una activitat física insuficient o sedentària (% més elevat en dones)

Nota: Nivell d'activitat física insuficient o sedentarisme: A partir de l'escala Godin que té en compte l'exercici intens, el moderat i el suau a la setmana (per sota de 14 punts es considera activitat insuficient setmanal)

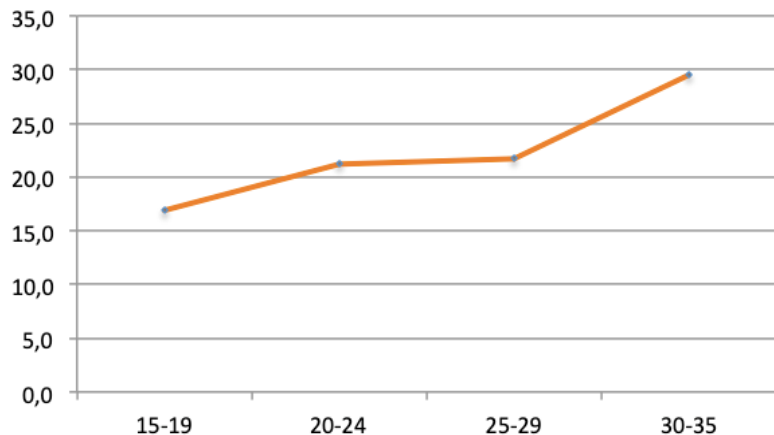
Font: Enquesta FRESC. Informe de resultats 2021

Sedentarisme i pantalles

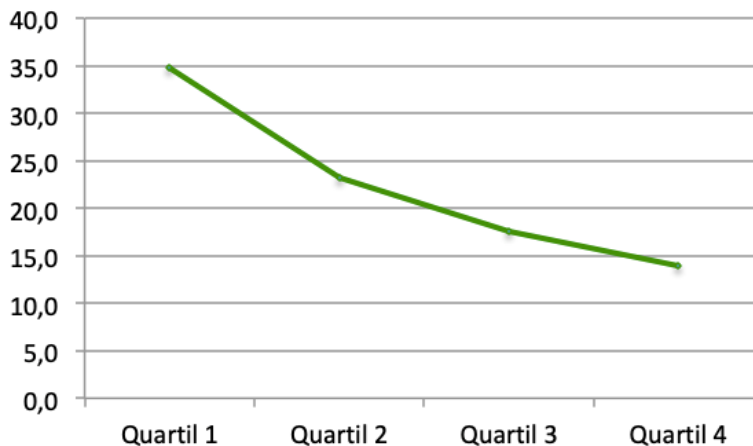


Sedentarisme (fer esport/exercici Mai o Cada 2-3 mesos). Espanya (%)

Segons grups d'Edat

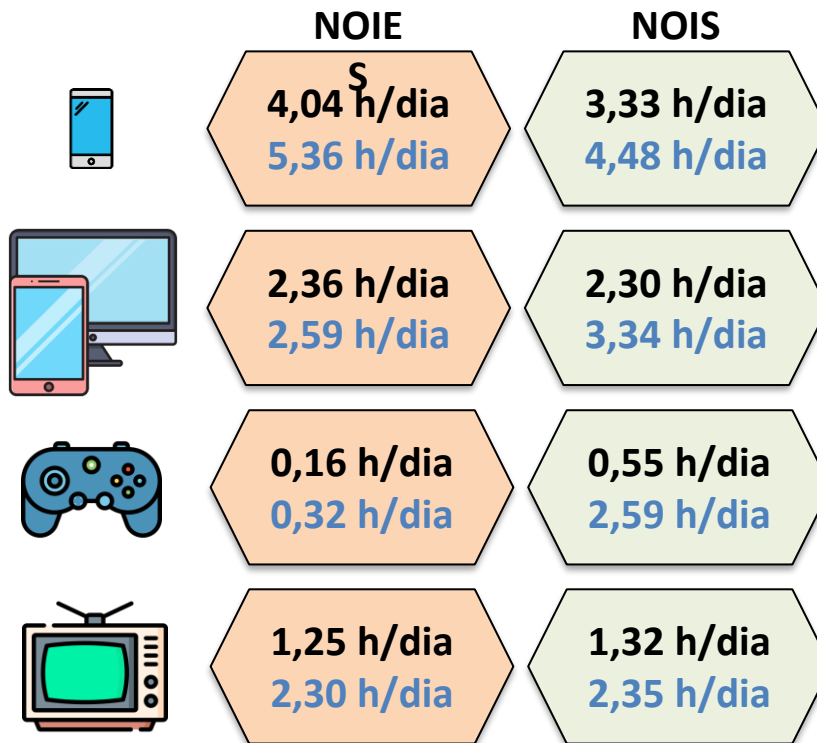


Segons ingressos



Sedentarisme i pantalles

Mitjana d'hores diàries d'ús de pantalles. Barcelona, 13-19 anys

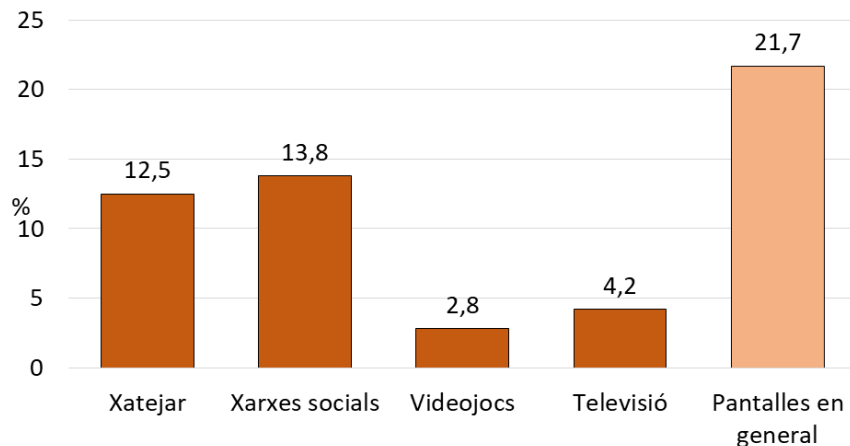


Negre: Dies de classe / Blau: Cap de setmana

Sedentarisme i pantalles



Consum intensiu/abusi de pantalles (4 hores o més diàries). Espanya (%)



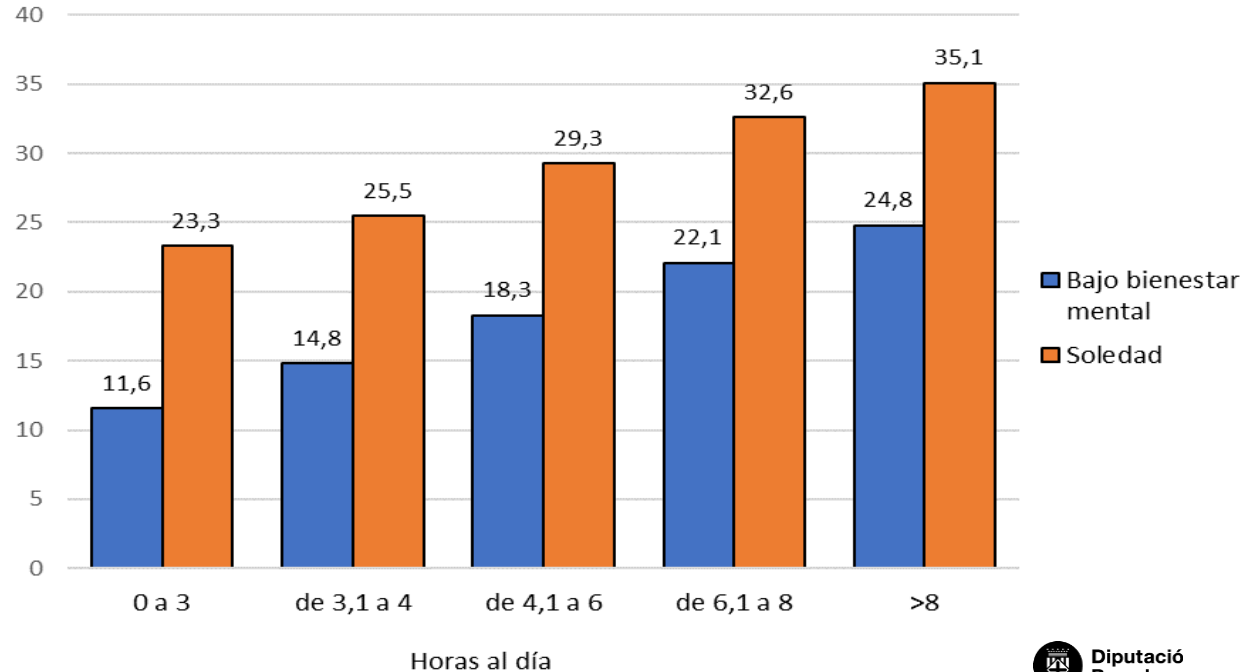
Ús intensiu pantalles	%
Total	21,7
Sexe	
Home	19,0
Dona	24,3
Grups d'edat	
De 15 a 19 anys	30,1
De 20 a 24 anys	21,1
De 25 a 29 anys	19,5
De 30 a 34 anys	16,4
Quartil ingressos a la llar	
Quartil 1 (més baix)	21,9
Quartil 2	19,6
Quartil 3	17,2
Quartil 4	15,9

Pràcticament la totalitat dels joves i adolescents de més de 14 anys utilitzen l'oci digital a diari (98%). **El 13,1% dels i de les joves dedica el seu temps lliure només a l'oci digital, sense alternar-lo amb altres formes d'oci.**

Sedentarisme i pantalles

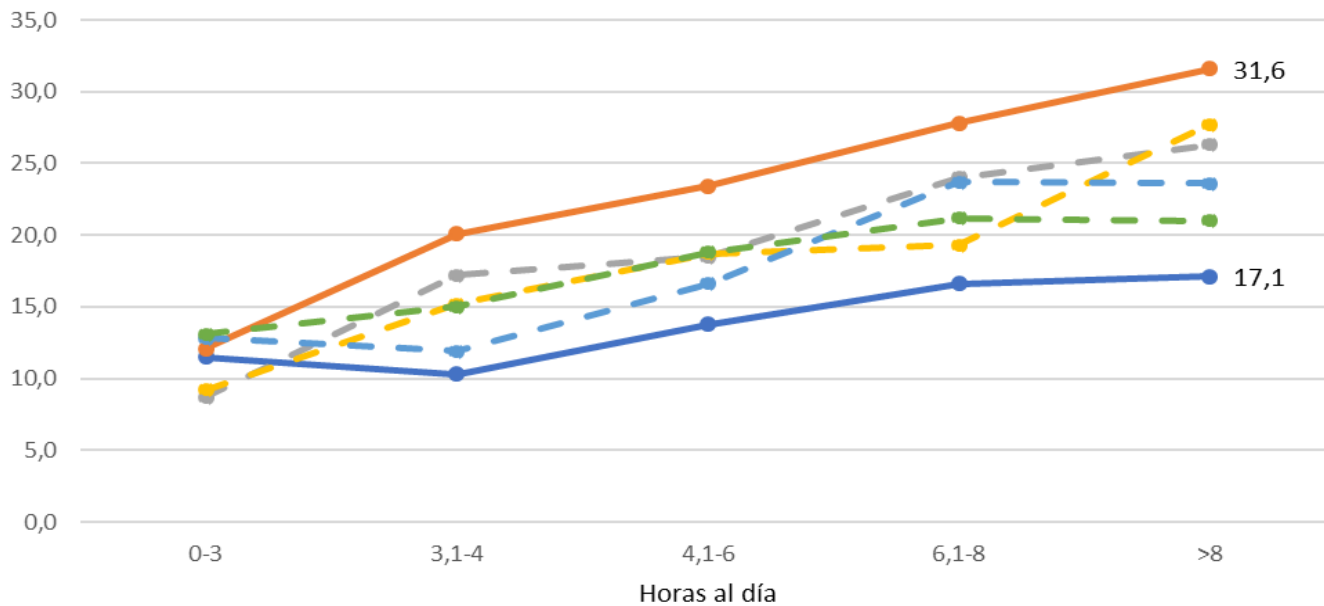


Baix nivell de **benestar mental o soledat** de joves de 15 a 34 anys segons el temps que dediquen a las **xarxes socials** al dia (hores/dia). Espanya (%)



Sedentarisme i pantalles

Baix nivell de benestar mental segons el temps dedicat a les xarxes socials al dia (hores/dia), sexe i edat. Espanya (%)



● Hombre ● Mujer ● 15-19 años ● 20-24 años ● 25-29 años ● 30-34 años

Consums substàncies de risc

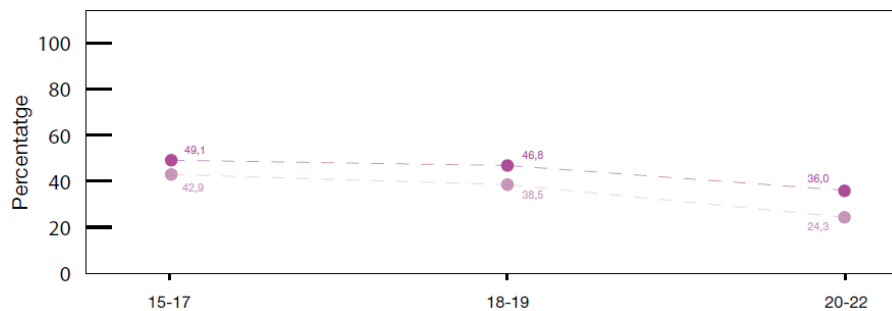


Consums substàncies de risc

Evolució dels i les adolescents que han provat alguna vegada. Província de Barcelona (%)



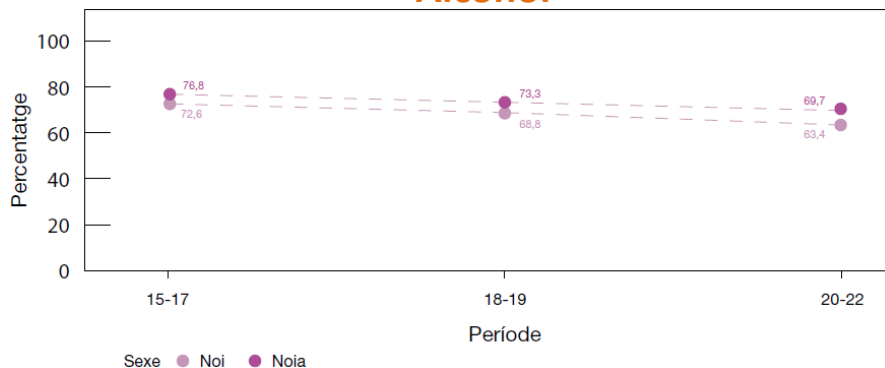
Tabac



	2004	2008	2012	2016	2021
Tabac diari	14,4	11,2	12,2	10,2	8,7

Font: Enquesta FRESC. Informe de resultats 2021

Alcohol



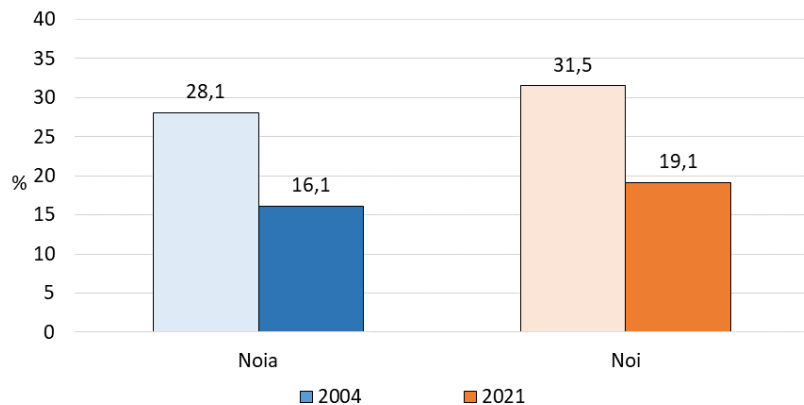
	2004	2008	2012	2016	2021
Consum intesiú alcohol				36,4	30,8

Font: Enquesta FRESC. Informe de resultats 2021

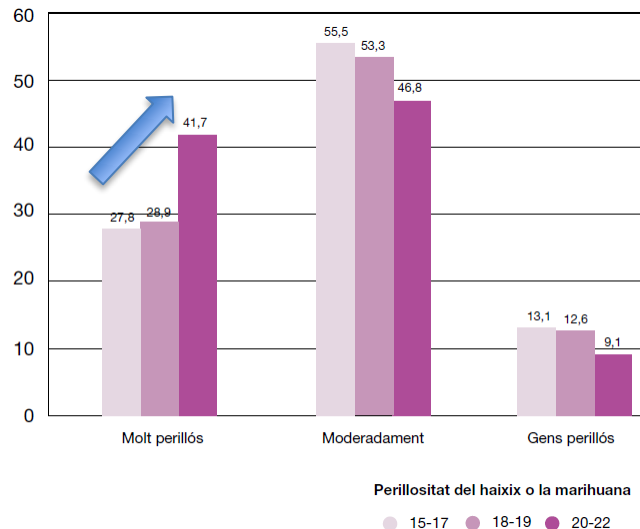
Consums substàncies de risc



Evolució del consum de **cànnabis** en els darrers 30 dies. Barcelona, alumnes de 2n batxillerat/CFGM (%)



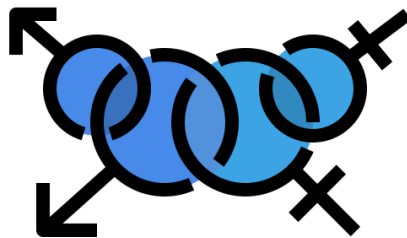
Percepció del **perill** del cànnabis. Prov. de Barcelona (%)



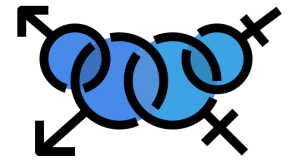
Font: Enquesta FRESC. Informe de resultats 2021

Font: Enquesta d'hàbits de salut a alumnes de Quart de l'ESO de la província de Barcelona. Informe de resultats 2022

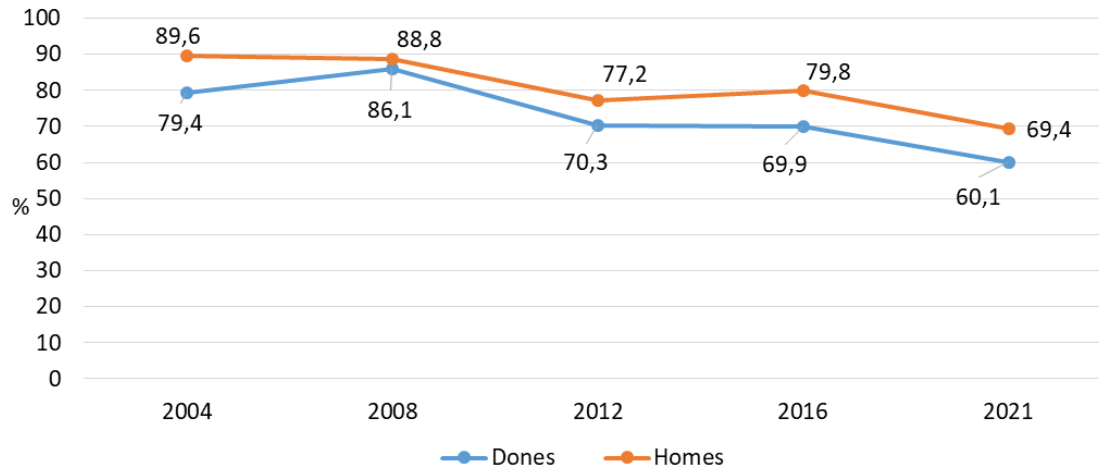
Comportament sexual de risc



Comportament sexual de risc



Evolució de l'ús del preservatiu en les relacions sexuals amb penetració.
Barcelona, 13-19 anys (%)



Font: Enquesta FRESC. Informe de resultats 2021

Segons l'Informe anual 2023 sobre la vigilància epidemiològica de les infeccions de transmissió sexual (ITS) a Catalunya, una tendència sostinguda a l'augment d'aquestes infeccions amb un increment de mitjana anual del **32,4%**. Les principals infeccions són de **clamídia** i **gonorrea** (augment en tots els grups d'edat, principalment en joves de 20-29 anys).

Més enllà de la salut

**Com són/estan les
persones joves?**



Com són/estan les persones joves? 4 TITULARS

- Millora l'ocupació i empitjora l'emancipació (augmenten els ingressos però ha augmentat el cost de la vida)
- Augmenta la sensació d'incertesa i baixa la satisfacció amb la vida
- Disminueix la participació social
- Creix la desafecció i el desinterès en la política

**Moltes gràcies per la
vostra atenció**