

Resum d'activitats i resultats 2025

Persones amb discapacitat intel·lectual

Gerència de Serveis Residencials d'Estades Temporals i Respir



Àrea de Sostenibilitat Social, Cicle de Vida i Comunitat

- 32 places operatives de mitjana al llarg de l'any
- 4.088 sol·licituds registrades (1.826 dones i 2.262 homes)
- 1.971 persones usuàries (934 dones i 1.037 homes)
- 95 municipis derivants
- 10.701 pernoctacions
- 92% ocupació mitjana



Perfil de la persona usuària



Respir per a persones amb discapacitat intel·lectual

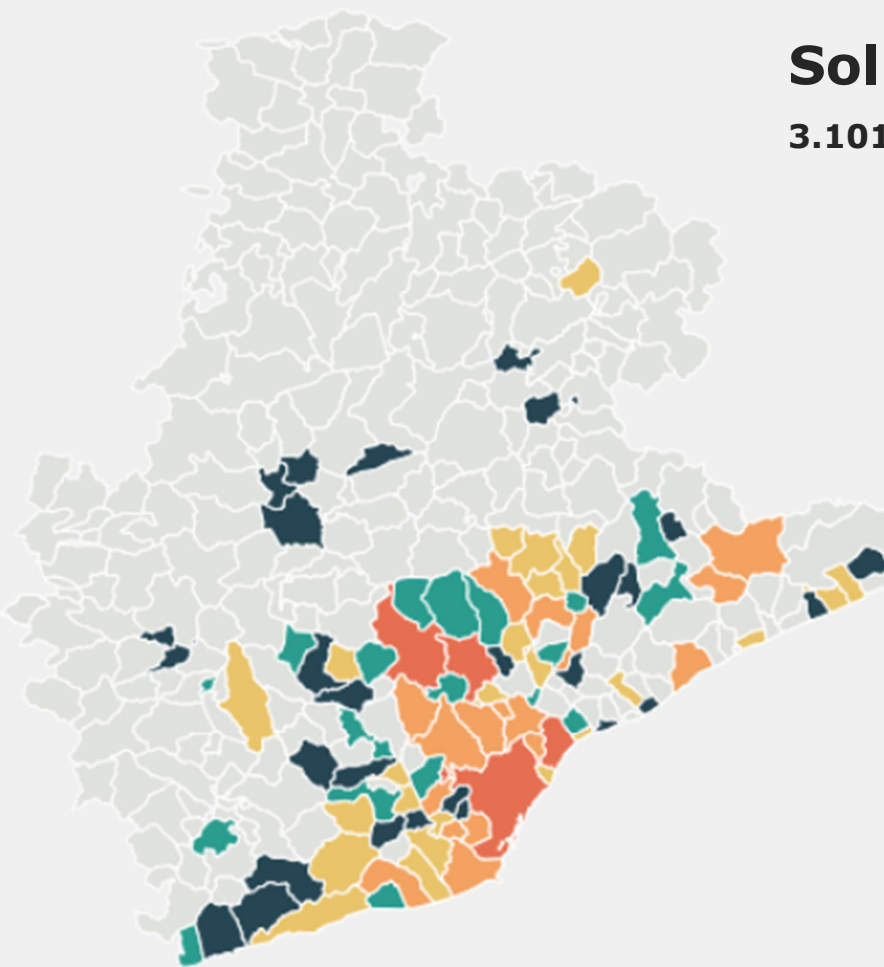
- 34 anys
- Trastorn de conducta moderat
- Derivat de centre ocupacional

1

996

Sol·licituds Respir PDI

3.101 sol·licituds rebudes



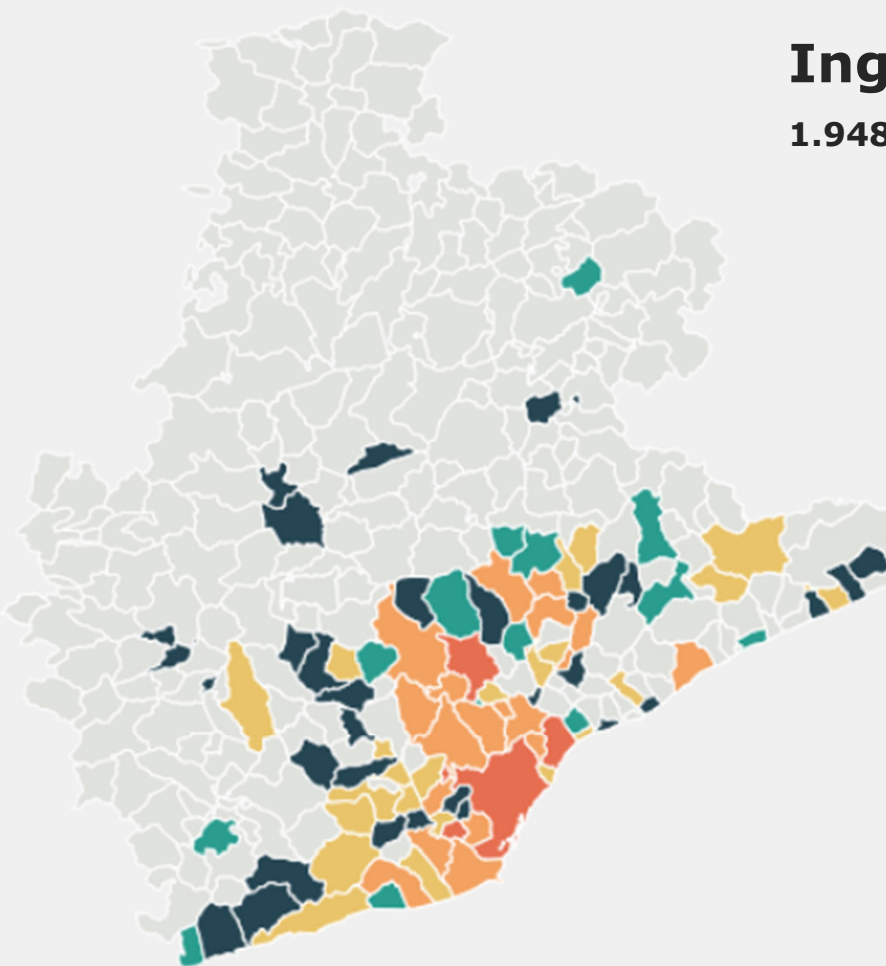
20 km

1

628

Ingressos Respir PDI

1.948 ingressos





Dades d'assistència sanitària



Telemedicina
92 consultes

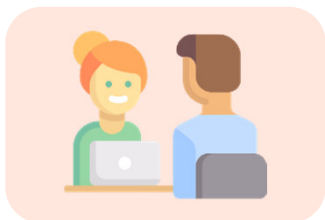


Logopèdia
259 actuacions



Fisioteràpia
1.651 actuacions PG

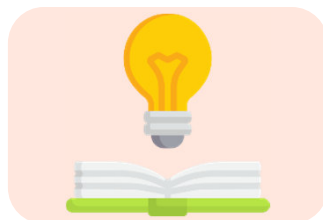
Dades d'atenció psicosocial



176

Entrevistes amb
famílies Respir

Altres dades d'interès



41

Estudiants en pràctiques
formatives



Enquestes de satisfacció



7,9 / 10

Persones usuàries



8,9 / 10

persones cuidadores

Cooperació interinstitucional



Dades d'activitat de la comunitat virtual Respir2.0 2025



306 Continguts nous publicats

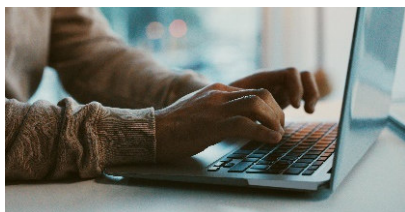
29.455 pàgines visualitzades
(incloses aquelles que es
visualitzen més d'una vegada)



Hem tingut un total de 8.756
visualitzacions de pàgines
(única visita al lloc web)

3.716 són **usuaris actius**

Dades d'activitat a Web Respir 2025



20.430 visites a la web Respir

10.408 visitants nous
10.382 visitants repetidors



32.000 sessions obertes

Ens han visitat des de Barcelona,
Madrid, Badalona, L'Hospitalet de
Llobregat, Sabadell, Terrassa,
Mataró, Santa Coloma i València

Moltes gràcies