



**NOMBRE DE PLATAFORMES**

**participa**  
311

**127**

Ajuntaments

**121**

Entitats municipals descentralitzades (EMD)

**2**

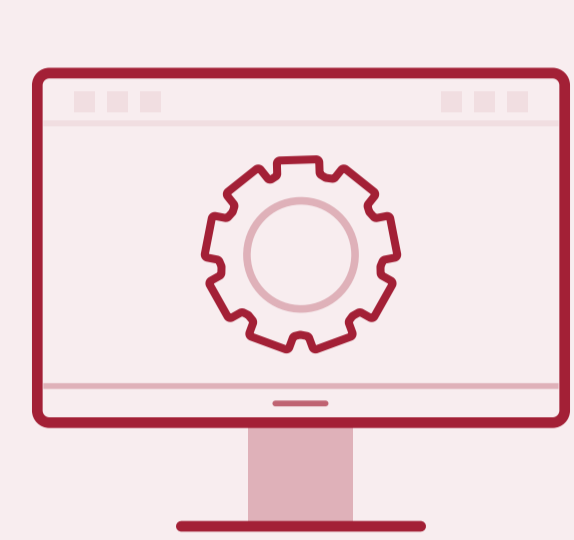
Consells comarcals (CC)

**2**

Altres organismes de la Diputació de Barcelona

**2**

**GRAU D'ACTIVITAT DE LES PLATAFORMES**



**97**

plataformes actives

**76,98 %**

del total

**ESPAIS DE PARTICIPACIÓ UTILITZATS**

**Processos participatius**



**1.055**

Processos finalitzats

Nombre de processos publicats en les plataformes Participa311.

**Òrgans estables de participació**



**21**

ens locals

**240**

òrgans estables de participació publicats

**CIUTADANS REGISTRATS**



Total de ciutadans

**56.228**

que s'han registrat a les plataformes Participa311

**IMPLEMENTACIÓ AL TERRITORI**

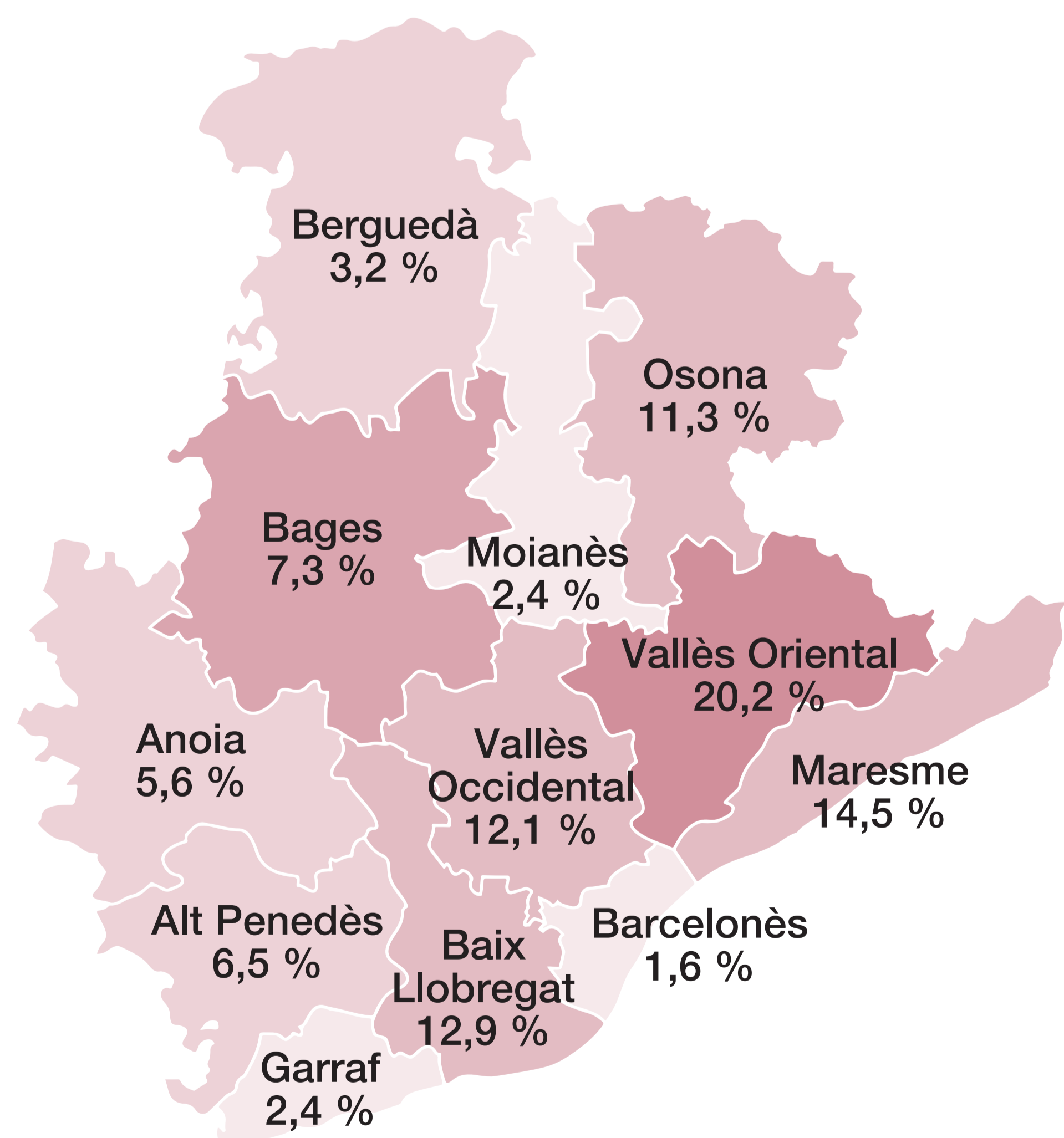
**Plataformes per nombre d'habitants**

Nombre d'habitants	1.000 h. o menys	1.001 a 5.000 h.	5.001 a 20.000 h.	20.001 a 50.000 h.	Més de 50.000 h.
Nombre de plataformes	5	32	56	20	11
Plataformes actives	2 (40 %)	21 (65,63 %)	43 (76,79 %)	18 (90 %)	11 (100 %)

No es distingeix entre tipologia d'ens locals (municipis/EMD/CC).

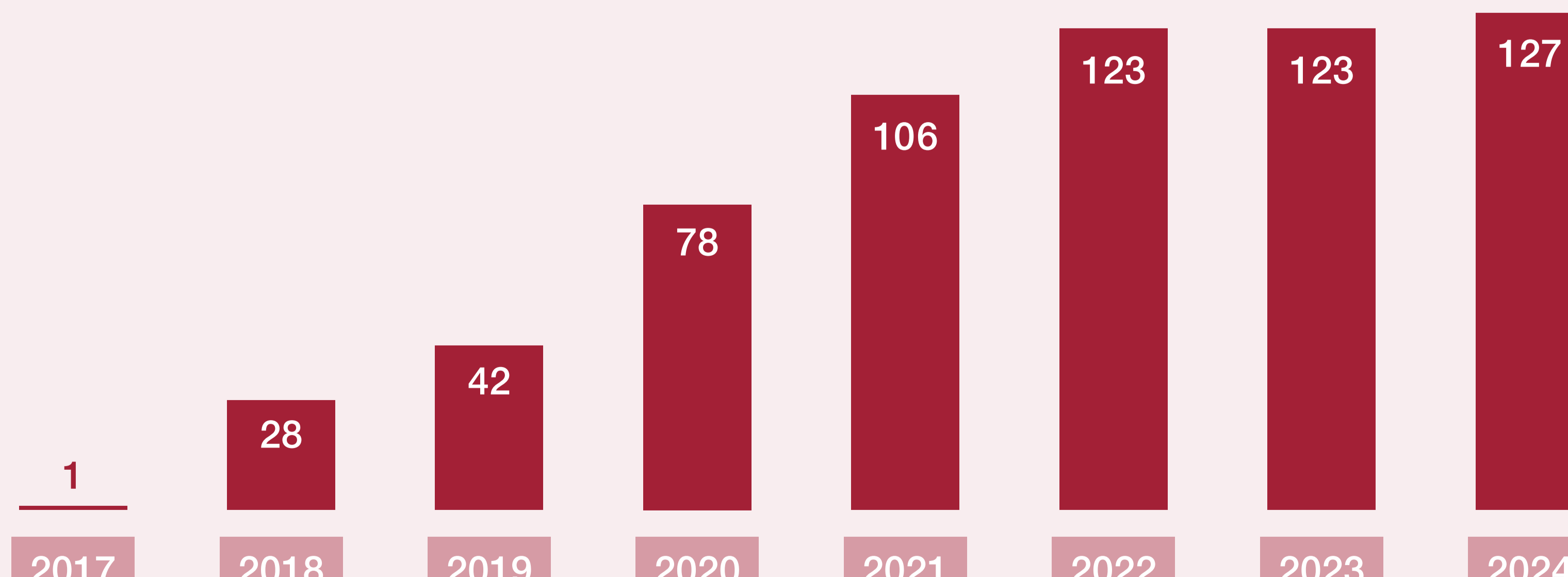
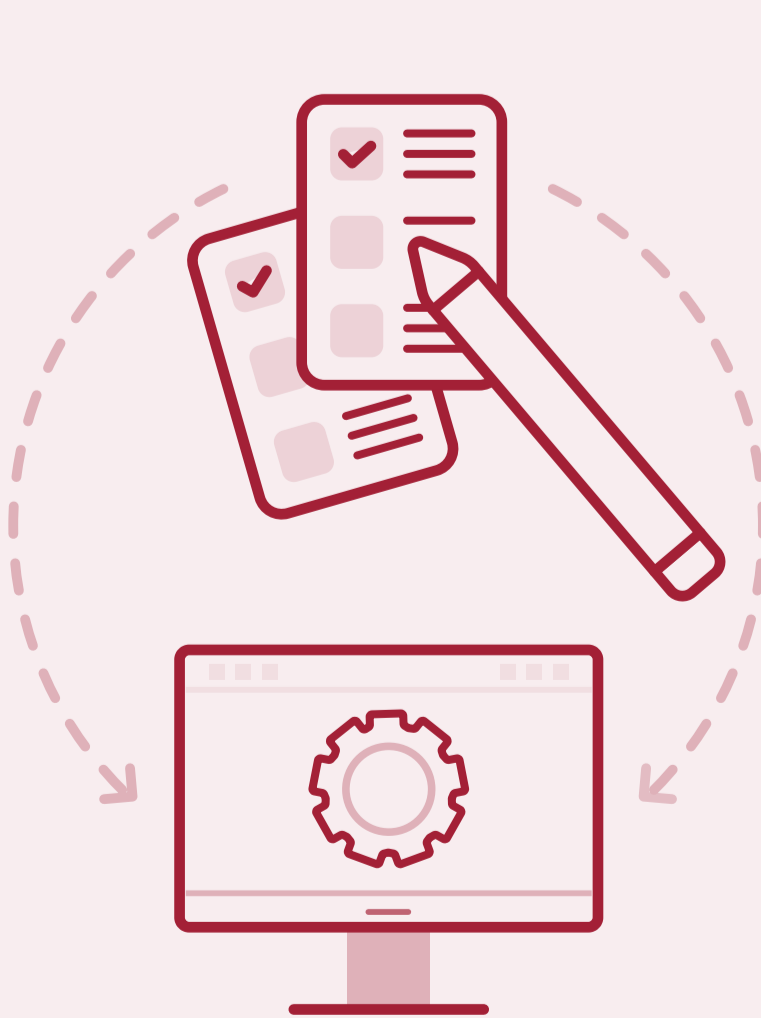
Nombre d'habitants	1.000 h. o menys	1.001 a 5.000 h.	5.001 a 20.000 h.	20.001 a 50.000 h.	Més de 50.000 h.
Nombre de municipis	90	91	83	28	19
Percentatge de municipis amb Participa311	5,56 %	35,16 %	67,47 %	71,43 %	57,89 %

Municipis de la província de Barcelona que tenen una plataforma Participa311.



- Tenim implementades plataformes en el **39 %** d'ens locals de la província.
- Es cobreixen principalment municipis mitjans (de 5.001 a 50.000 hab.).
- Hi ha molt poca implementació en municipis petits (de menys de 1.000 hab.).

**SOL·LICITUDS DEL RECURS PLATAFORMA PARTICIPA311 A TRAVÉS DEL CATÀLEG DE SERVEIS**



**Oficina Tècnica de Participació per als Governes Locals**



**Diputació  
Barcelona**

Àrea de Bon Govern, Assistència Local i Cohesió Territorial