



# La participació de la ciutadania en l'elaboració de reglaments de caràcter local

Article 311 de la Llei 39/2015 d'1 d'octubre, del procediment administratiu comú de les administracions públiques.

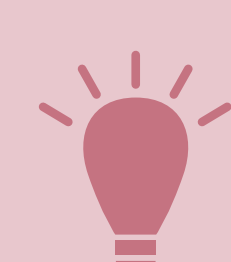
## Caldrà convocar una consulta pública abans d'elaborar un reglament



### Quina és la finalitat de la consulta?

Recollir les opinions de la ciutadania i les organitzacions potencialment afectades pel futur reglament sobre:

- Els problemes que es pretenen solucionar amb la iniciativa
- La necessitat i l'oportunitat d'aprovar-la
- Els objectius de la norma
- Les possibles solucions alternatives reguladores i no reguladores



La consulta permet obrir el debat i el contrast d'idees sobre allò que es vol reglamentar.



### En quin moment s'ha de fer la consulta?

L'elaboració de reglaments té tres fases fonamentals:

- 1. Fase de preparació.** Elaboració de l'avantprojecte de reglament. És una fase interna on no participa la ciutadania.
- 2. Fase participativa.** S'hi donen els mecanismes d'audiència i informació públiques. Permet a la ciutadania pronunciar-se sobre un text no definitiu.
- 3. Fase aprovatòria.** Aprovació, publicació i entrada en vigor de la nova normativa.



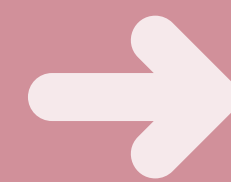
Segons la llei, la consulta pública s'ha de dur a terme abans de la fase de preparació, abans de l'avantprojecte de reglament o norma.



### Com s'ha de fer la consulta?

La consulta pública ha de complir els següents requisits mínims:

- Ha de desenvolupar-se telemàticament. Es poden utilitzar totes les eines o instruments existents per a aquesta finalitat (plataformes electròniques, aplicacions mòbils o correu electrònic, entre d'altres).



La consulta telemàtica no és sinònim de votació en línia.



- Hauran de posar-se a disposició de la ciutadania tots els documents necessaris, que han de ser clars i entenedors (per exemple, elaborant un dossier informatiu amb els antecedents, la justificació, la problemàtica a solucionar, normatives relacionades, etc.).



### Recomanem:

- Posar en marxa altres metodologies participatives per tal d'enriquir el procés d'elaboració del reglament, quan el tema sigui rellevant.
- Difondre els resultats de la participació ciutadana en el procés.
- Establir un període de realització de la consulta prou ampli perquè la ciutadania pugui participar-hi, que no pot ser inferior a 15 dies naturals.



### Quan es pot prescindir de la consulta?

Existeixen diverses excepcions:

- Normes pressupostàries o organitzatives
- Propostes normatives que no tinguin cap impacte significatiu en l'activitat econòmica
- Propostes que no imposin obligacions rellevants als afectats
- Propostes que regulin aspectes parcials d'una matèria
- Normativa que s'hagi de tramitar de manera urgent

**Oficina Tècnica de Participació per als Governos Locals**



**Diputació  
Barcelona**

**Àrea de Bon Govern, Assistència  
Local i Cohesió Territorial**