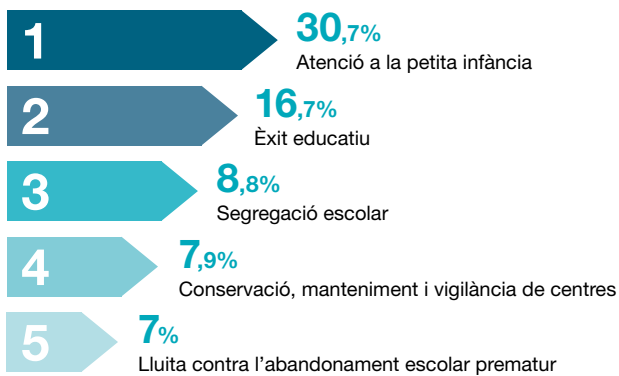


Polítiques educatives als municipis

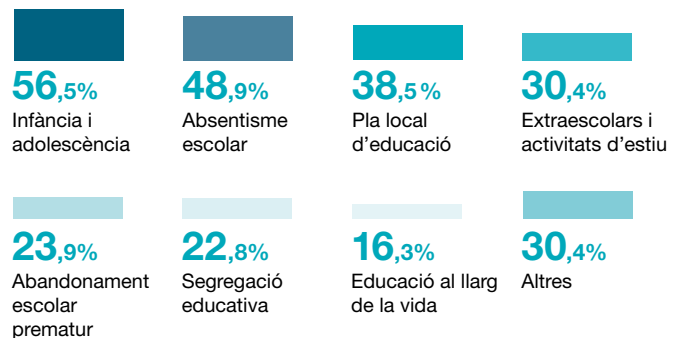
Prioritats polítiques

Entre les cinc principals **prioritats del mandat 2023-27** en l'àmbit de l'educació destaquen l'atenció a la petita infància, seguida dels programes en favor de l'èxit educatiu.



Planificació i gestió

La planificació educativa municipal s'articula majoritàriament a través d'instruments sectorials (infància i adolescència, absentisme, extraescolars...) i no tant des d'un pla local d'educació que orienta el conjunt de les polítiques educatives municipals.

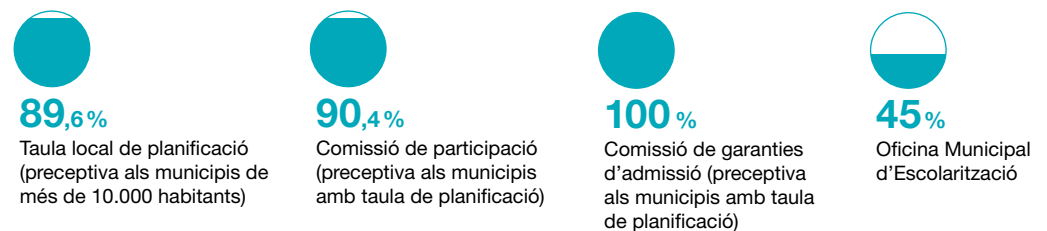


Segregació educativa

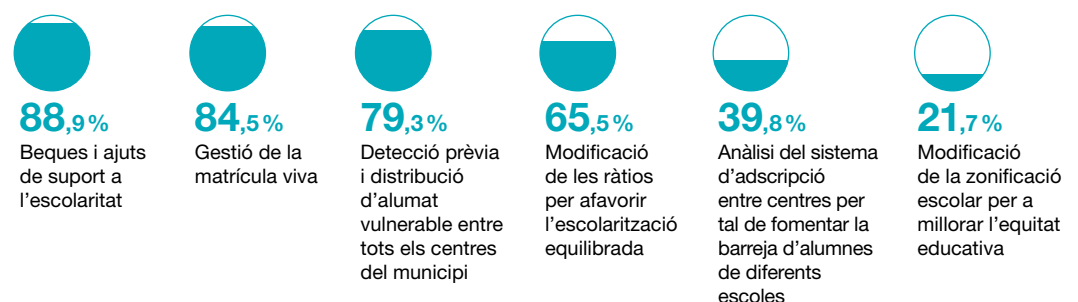


El **19,8%** dels municipis han aprovat un **pacte local contra la segregació educativa**

La majoria de municipis disposen d'algun dels **òrgans de participació previstos al Decret 11/2021 d'admissió**:



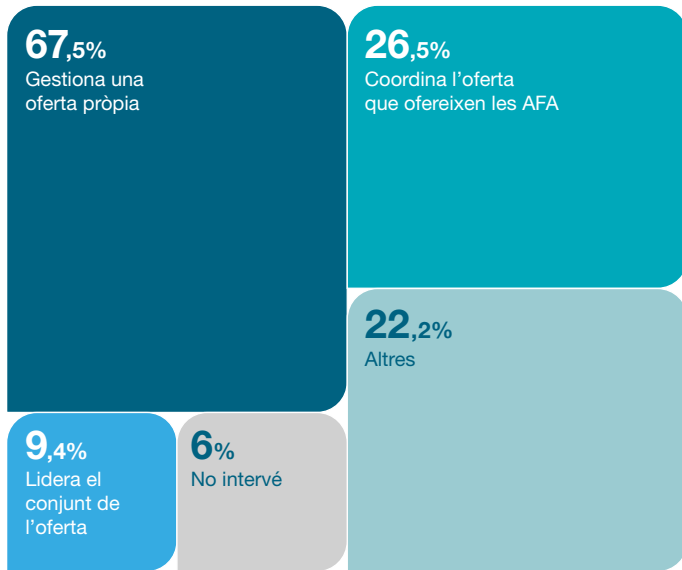
Pràcticament tots els municipis apliquen algun tipus de mesura relacionada amb la **planificació i l'escolaritat equilibrada**:



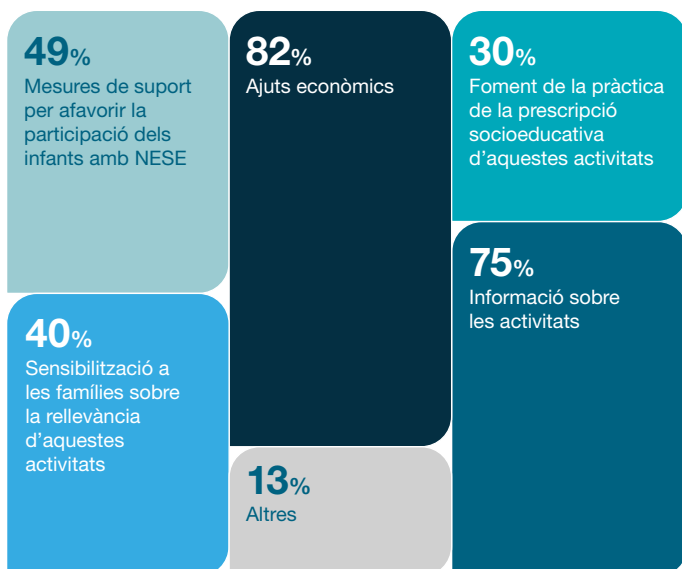


Educació a temps complet

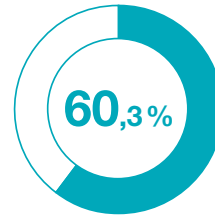
Els ajuntaments juguen un rol molt actiu en el foment d'**activitats d'estiu**:



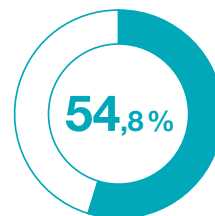
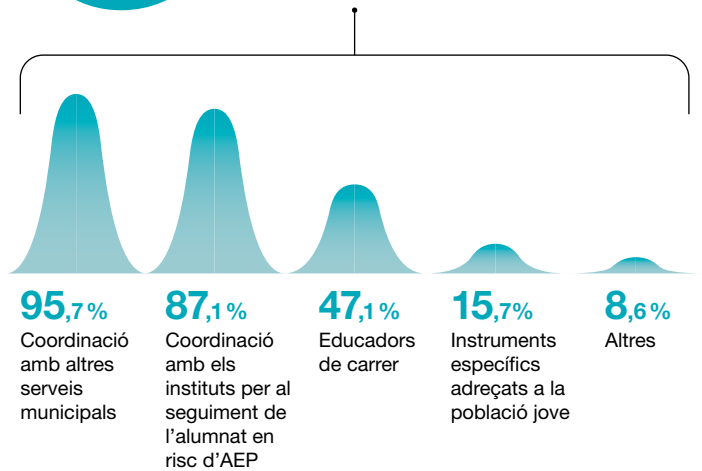
Al territori podem trobar una gran diversitat d'estratègies impulsades pels municipis amb l'objectiu de garantir l'**accés universal a activitats extraescolars i d'estiu**:



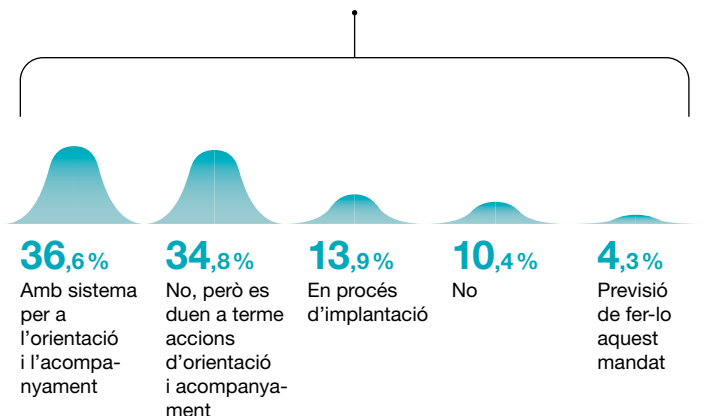
Abandonament escolar prematur



Municipis que disposen de **mecanismes de detecció del risc d'AEP**, majoritàriament mitjançant espais de coordinació amb altres serveis municipals i amb els instituts

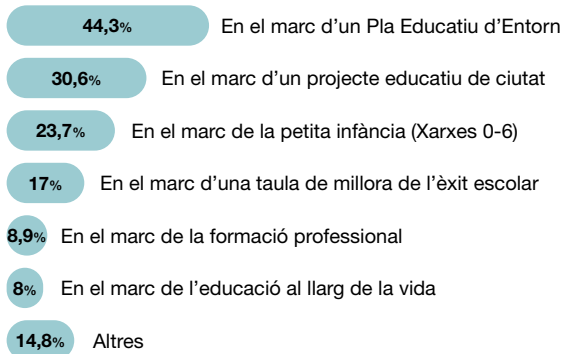


Municipis que disposen d'un **sistema per a l'orientació i l'acompanyament a la trajectòria educativa dels joves en risc d'AEP** o estan en procés constituir-lo durant aquest mandat. Un 35% de municipis, tot i no tenir un sistema com a tal, sí duen a terme diferents accions d'orientació i acompanyament

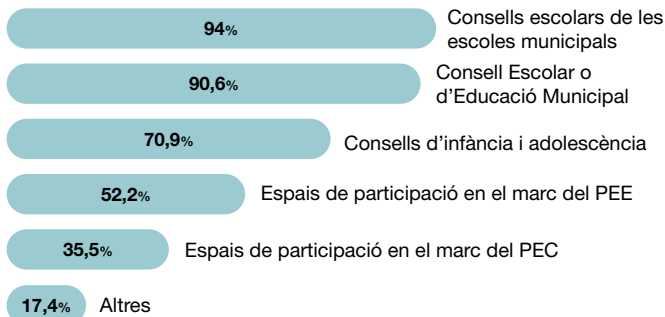


Governança educativa local

Els ajuntaments intervenen en diferents **xarxes locals d'educació**, amb diferents intensitats (poden liderar-les, col·laborar-les, col·laborar-hi o finançar-les). En el cas de les que lideren o col·laboren, destaquen les xarxes desenvolupades en el marc dels plans educatius d'entorn:

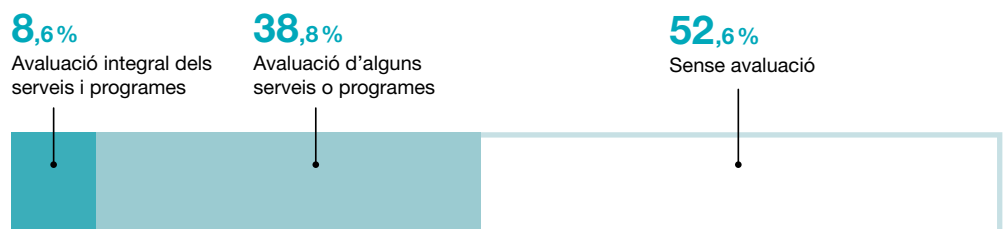


El 90,6% dels municipis dinamitzen el **Consell Escolar o d'Educació Municipal** com a mecanisme de participació comunitària, entre altres espais de governança:



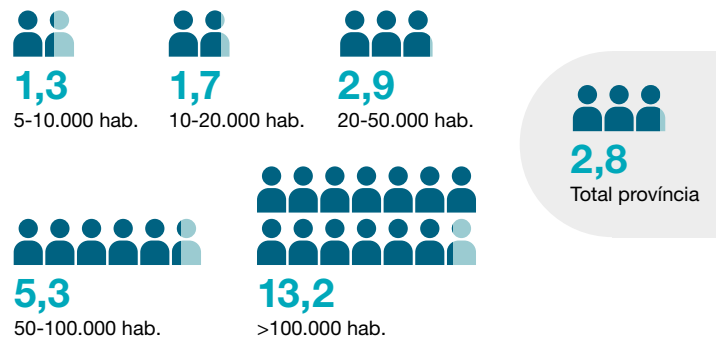
Avaluació

El **47,7%** de municipis realitza algun tipus d'**avaluació** de les seves polítiques d'educació

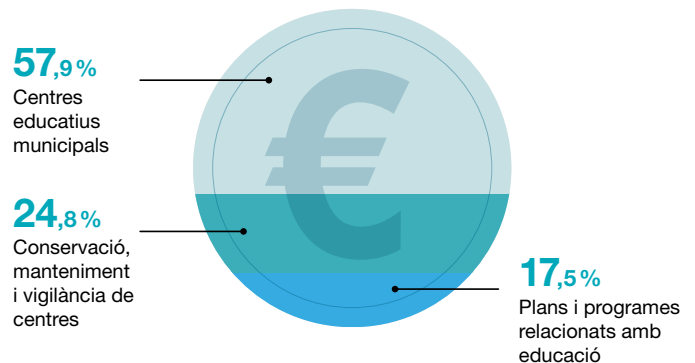


Organització i recursos

La **mitjana de treballadors/es dedicats a l'àmbit d'educació és de 2,8**. Tanmateix, aquesta dada és molt variable en funció del tamany del municipi i creix significativament en el cas dels municipis de més de 100.000 habitants:



La major part dels **recursos econòmics específics d'educació** es destinen als centres educatius municipals:



Les dades provenen de la 6a edició del [Panel de polítiques educatives locals 2024](#), una enquesta que té com a objectiu recollir de forma periòdica i sistemàtica informació rellevant i d'utilitat sobre la realitat de les polítiques educatives locals dels municipis de la província de Barcelona. L'enquesta s'ha realitzat als 130 municipis de més de 5.000 habitants de Barcelona i l'han contestat 117 municipis, fet que representa el 90% de l'univers d'estudi.