

El full de ruta vers el proper Marc Financer Europeu 2028-2034,

Context i reflexions des de l'àmbit local



Coordinació de Cooperació i Assistència Local
Direcció de Relacions Internacionals
4 de juny de 2025

BENVINGUDA I PRESENTACIÓ DE LA SESSIÓ

Marina Espinosa

Coordinadora de Cooperació i Assistència Local de la Diputació de Barcelona

PROGRAMA DE LA SESSIÓ

10:10h - 10:50 h

El full de ruta vers el nou marc financer europeu 28-34

Blanca Soler

Responsable de l'Oficina de Brussel·les

10:50 h - 11:15 h

Instruments de suport als ens locals

Maria Luria

Cap de la Unitat Next DIBA

Olívia Paton

Cap del Servei de Suport Municipal en els àmbits d'Europa,
Cooperació i Internacionalització

11:15 h - 11:30 h

Torn obert de preguntes

EL FULL DE RUTA VERS EL NOU MARC FINANCER EUROPEU 28-34

Blanca Soler

Responsable de l'Oficina de Brussel·les de la Diputació de Barcelona

- 1. El Marc Financer Pluriennal**
- 2. Principals recursos per al mon local**
- 3. Full de ruta cap al proper MFP 2028-2034**
- 4. Riscos en el debat actual**
- 5. Què podem fer des del nivell local**

1. EL MARC FINANCER PLURIENAL

Context general

- Cada 7 anys s'aprova un nou pressupost de la UE: Marc Financer Pluriennal (MFP) – pressupost a llarg termini.
- La Comissió Europea presenta la proposta de pressupost a llarg termini:
 - Requereix unanimitat dels EEMM en el Consell UE.
 - Aprovació del Parlament Europeu.
- **Actualment MFP 2021-2027:** Aprovat 16/12/2020 – 3 anys negociacions.
- **Pla de recuperació NextGenerationEU 2021-2026,** el 27 de maig de 2020 – Instrument temporal / resposta al COVID-19.

1. EL MARC FINANCER PLURIENAL

Pressupost actual de la UE 2021-2027

Single Market, Innovation and Digital

149.5 (+ 11.5 from NGEU)

Cohesion, Resilience and Values

426.7 (+ 776.5 from NGEU)

Natural Resources and Environment

401 (+ 18.9 from NGEU)

Migration and Border Management

25.7

Security and Defence

14.9

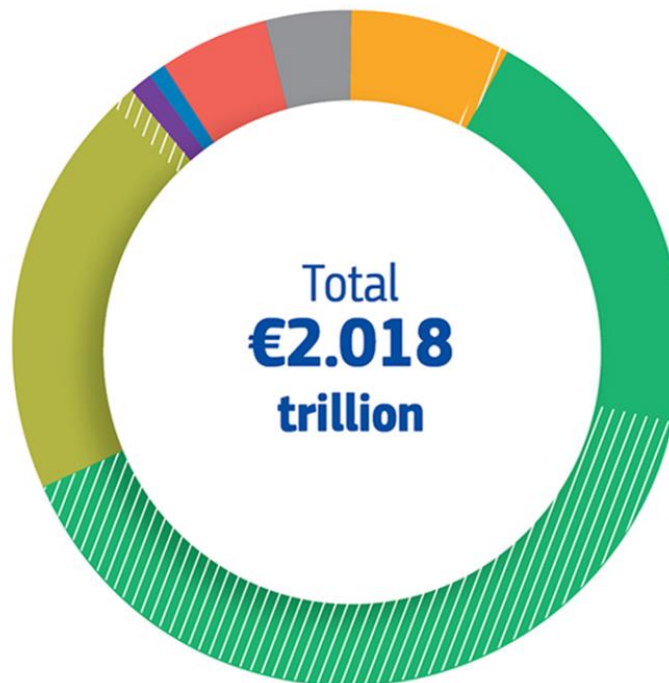
Neighbourhood and the World

110.6

European Public Administration

82.5

Total: €2.018 trillion

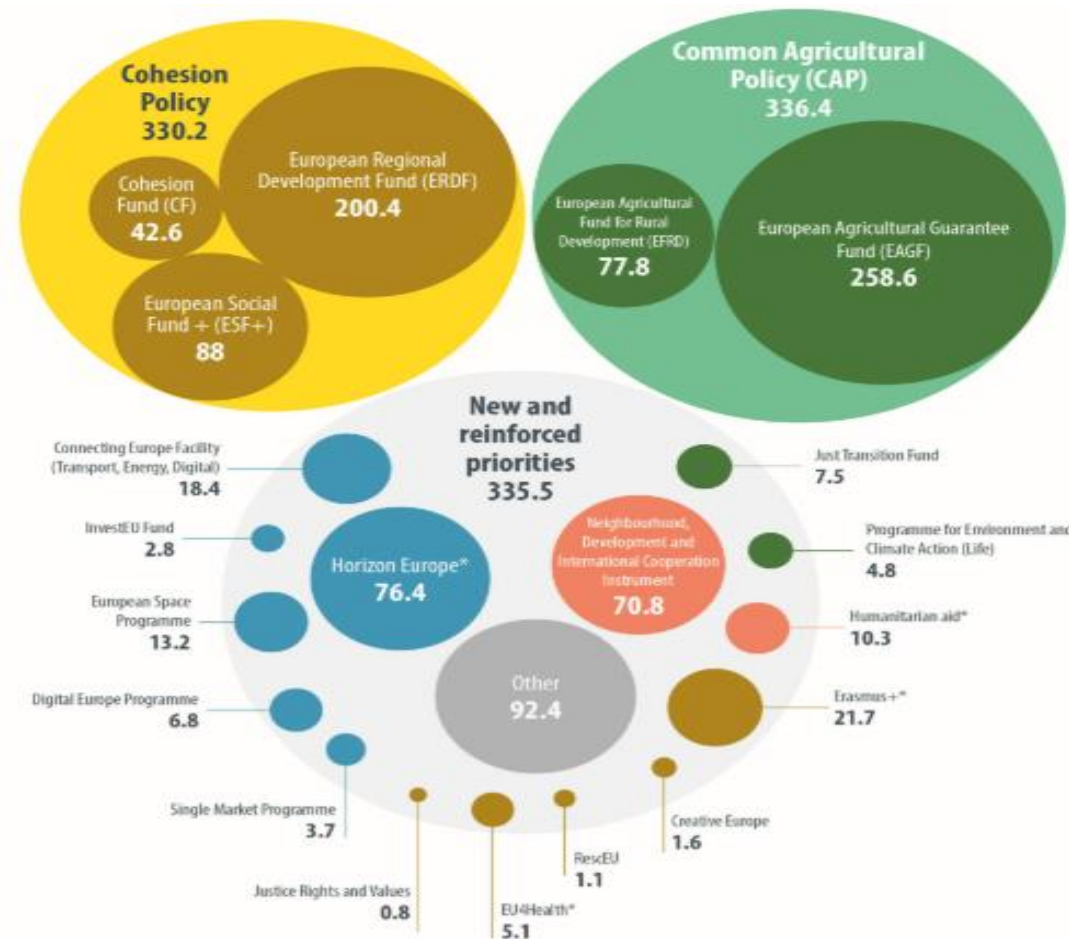


Com es gestiona l'actual pressupost 2021-27:

- **56% gestió compartida** (Estats + CE) ('shared management')
- **37% gestió directa** (CE), ('direct management')
- **7% gestió indirecta** (altres organismes), agències nacionals i estats tercers ('indirect management')
- **NextGenerationEU: 90%** canalitzat via l'Instrument de Recuperació i Resiliència (648.000M€). **Gestió descentralitzada als EEMM.**

1. EL MARC FINANCER PLURIENNAL

MFP per programes



2. PRINCIPALS RECURSOS PER AL MÓN LOCAL

Política de cohesió

- **FEDER** (226.000 M€): **8%** (17.000 M€) destinat directament a ciutats.
- **FSE+** (99.300 M€).
- **Fons per l'Asil, la Migració i la Integració (AMIF)** (9.800 M€).
- **Fons de Cohesió**, Fons de Transició Justa (19.300 M€) – ESP no beneficiari

Altres programes

- **Horizon Europe** (95.500 M€): estratègic per al potencial d'innovació de les ciutats.
- **NGEU- Instrument de Recuperació i resiliència** (672.500 M€) – limitat en el temps, un model que podria ser replicat per a futurs eurobons.
- **PAC** (387.000 M€) - un pilar del pressupost de la UE destinat al sector agrícola i a les zones rurals

3. CAP AL PROPER MFP 2028-2034

- Aprovació el 11 de febrer – [COM\(2025\) 46 final](#) – **reformar i reforçar.**
- Bases per a la **reflexió pressupost a llarg termini** – situació insostenible.
- **Retorn deute NGEU (20%)**, prioritats creixents, recursos insuficients.
- Modernitzar ingressos de la UE – Debat recursos propis.
- **Pressupost ambiciós**, en volum i en disseny.
- Respondre a les prioritats de la **nova Agenda Política de la UE 2024-29.**
- La CE ha impulsat **7 consultes en línia** sobre el futur MFP i ha organitzat un panell amb ciutadans.



CE presentarà proposta MFP 2028-2034: juliol

3. CAP AL PROPER MFP 2028-2034

Pressupost centrat en les prioritats de la UE

Desafiaments estratègics del proper MFP

La competitivitat Europea

La seguretat alimentaria i la protecció de la naturalesa

Seguretat i defensa Europea

Transició verda i resiliència climàtica

Migració i protecció de fronteres externes

Política exterior Europea més específica i efectiva

Política de cohesió reforçada i modernitzada

Ampliació

3. CAP AL PROPER MFP 2028-2034

Mesures per maximitzar el pressupost

Més focalitzat

Més centrat en polítiques
resultats i impactes
més visibles i mesurables
valor afegit europeu

Més senzill

Menys normes, programes i fons
enfocament centrat en el beneficiari
fàcil d'entendre
programació que requereix menys temps

Estat de Dret

Salvaguarda i protecció dels
interessos financers de la
UE

Més flexible

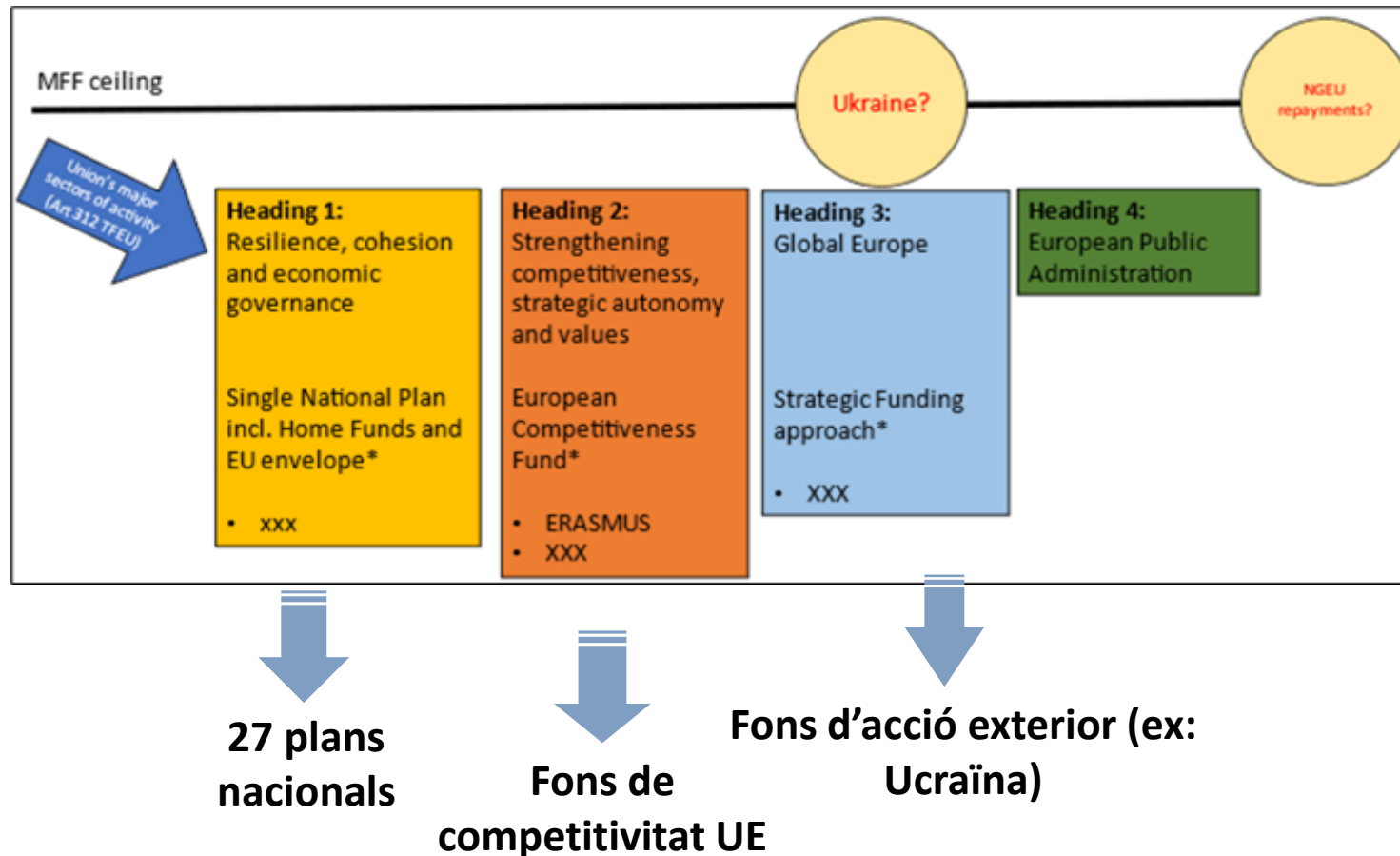
Més àgil i ràpid
mecanismes de flexibilitat integrats als
programes,
evitar que el 90% del pressupost estigui
preassignat

Major impacte

Maximitzar la inversió pública
Mobilitzar la inversió privada
Nous instruments i eines per finançar la
innovació

3. CAP AL PROPER MFP 2028-2034

Arquitectura del MFP 2028-2034

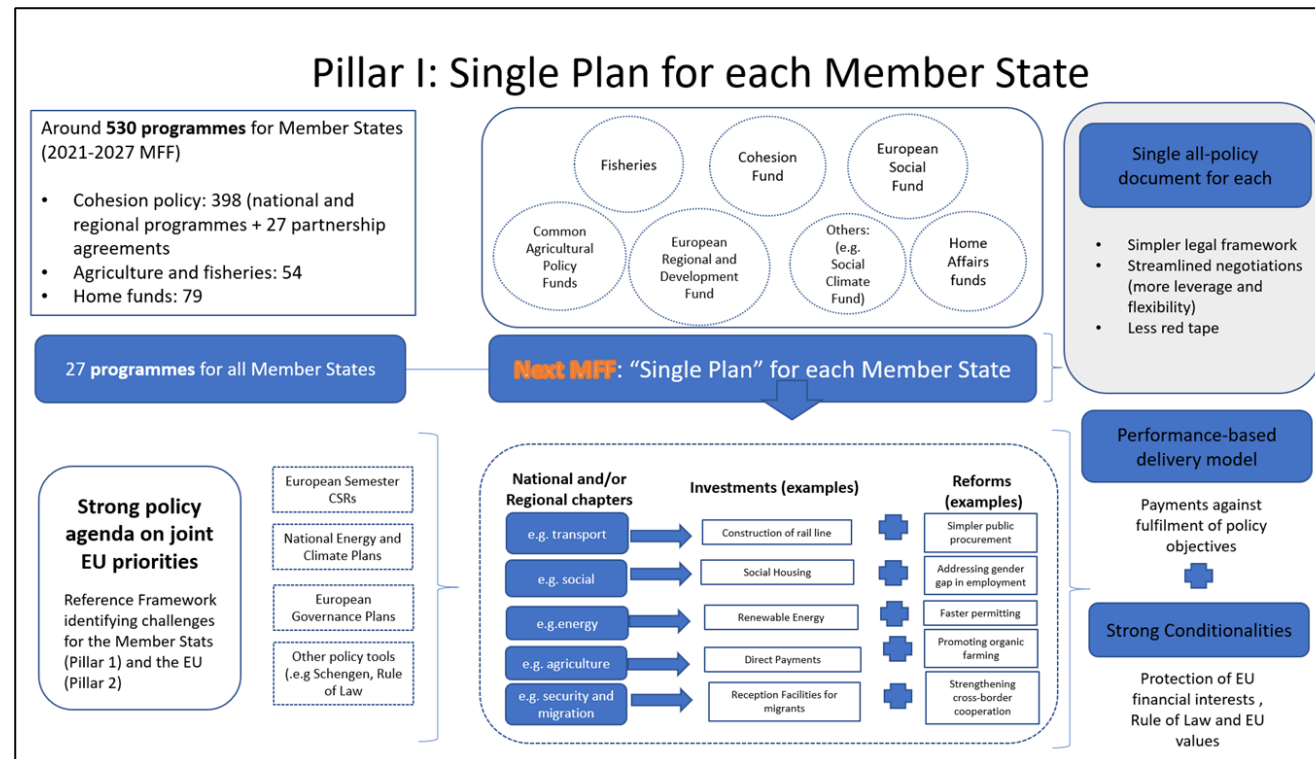


- Passem d'un pressupost orientat a programes a un **pressupost orientat a polítiques**, més dirigit a **objectius concrets**, major **coherència** en el finançament de les prioritats.
- Reducció del nombre de programes.

3. CAP AL PROPER MFP 2028-2034

Pilar 1: Pla únic per Estat Membre

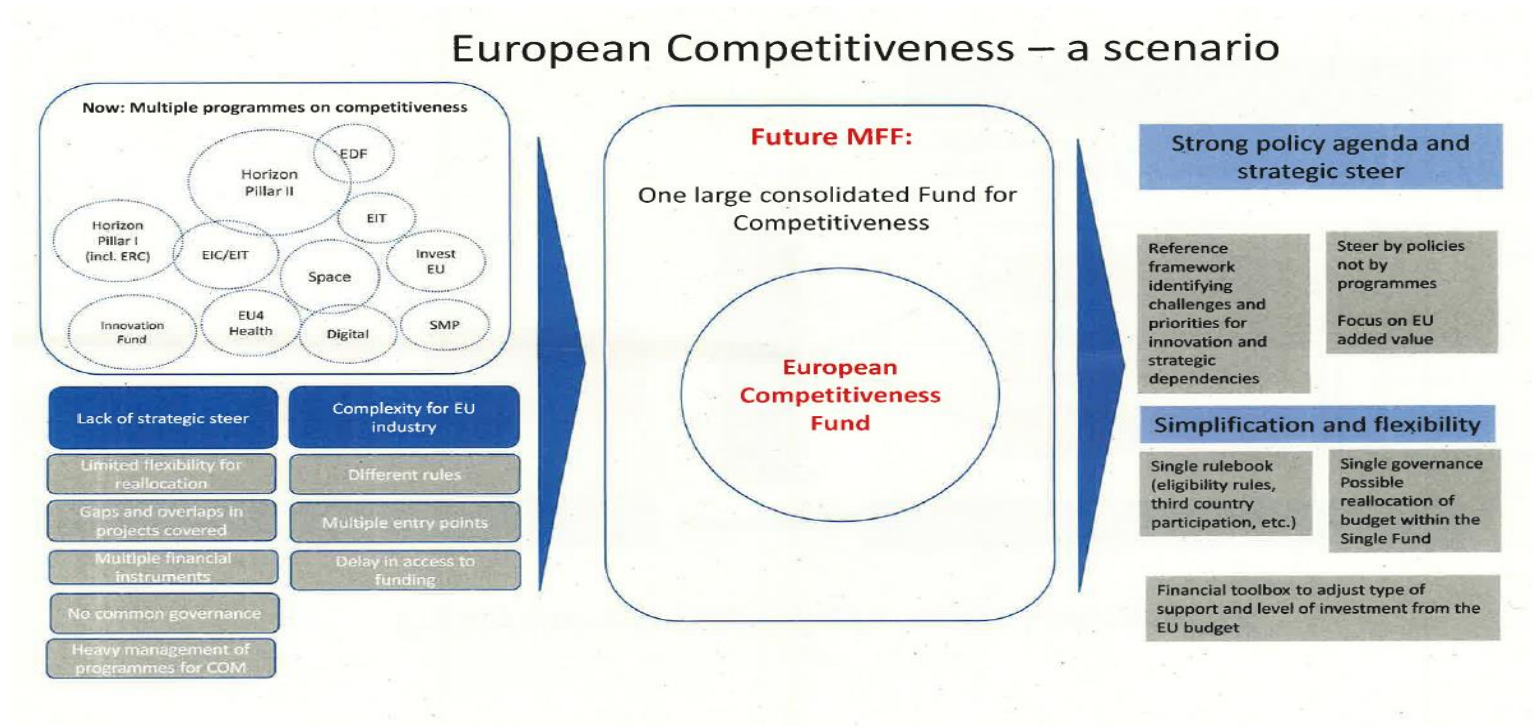
Associacions nacionals i regionals per inversions i reformes



3. CAP AL PROPER MFP 2028-2034

Pilar 2: Fons europeu de competitivitat

Fusió dels 52 programes actuals – **finestra única**, reglament únic de funcionament



Horizon Europa – programa separat però directament connectat amb el fons de competitivitat

4. RISCOS EN EL DEBAT ACTUAL

- **Més centralització** (inspiració NGEU) = menys implicació del nivell local en la gestió dels fons – decisions es desplacen al nivell estatal.
 - les entitats locals són mencionades per participar en el disseny i aplicació dels plans nacionals.
- **Condicionalitat:** Les prioritats locals poden quedar eclipsades per les agendes de reforma i inversions nacionals.
- **Desviació de finançament:** els recursos es desplacen de les polítiques tradicionals de cohesió cap a noves prioritats de la UE com la defensa i la seguretat.
- **Complexitat administrativa:** l'augment de la càrrega administrativa podria limitar l'accés per a les ciutats més petites.
- **Política de cohesió afeblida:** reducció de l'atenció a les desigualtats regionals, cosa que podria comprometre els objectius de desenvolupament local.
- **Recerca de nous recursos** (20% retorn deute).

5. QUÈ PODEM FER DES DEL NIVELL LOCAL

A nivell europeu:

- Fer servir la **influència dels eurodiputats i membres del CdR** per impulsar les prioritats locals.
- Participar **consultes UE**, proporcionar proves sòlides de l'impacte local.

A nivell nacional:

- Instar el **govern nacional** a adoptar una postura ferma sobre el finançament local. col·laborar estretament amb les **autoritats regionals**.
- **Reivindicar major protagonisme dels ens locals** en el sistema de governança i la presa de decisions a través d'entitats supramunicipals.
- **Execució directa de projectes de la Diputació de Barcelona** que impacten en municipis petits (economies d'escala, coneixement agregat, ...).

En xarxes (ex: Eurocities, CMRE, Eurotowns, ...):

- **Coordinar posicions** basades en evidències per amplificar col·lectivament la veu de les ciutats
- **Compartir exemples** locals concrets que demostrin el valor de la participació directa dels ens locals.

INSTRUMENTS DE SUPORT ALS ENS LOCALS

Maria Luria
Responsable de Next Diba

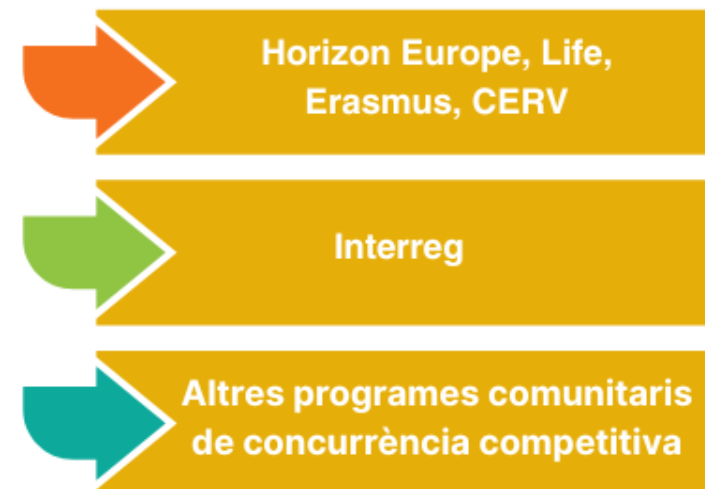
INSTRUMENTS DE SUPORT ALS ENS LOCALS: DIPUTACIÓ DE BARCELONA

Una aposta ferma envers el suport als ens locals en l'àmbit dels fons europeus...

Next Diba



Unitat d'Assistència a programes europeus i transnacionals



INSTRUMENTS DE SUPORT ALS ENS LOCALS: NEXT DIBA

- L'origen del **suport de la Unitat Next Diba** parteix del MRR dels fons NGEU.
- Han suposat una **injecció de recursos sense precedents** per als ens locals.

842.178.884,02 € captats pels ens locals de la província

La província de Barcelona ha captat **842.178.884,02 €** dels fons NextGenerationEU, el que significa un benefici de **145,39 €** per habitant



+ 842 M€
Captats



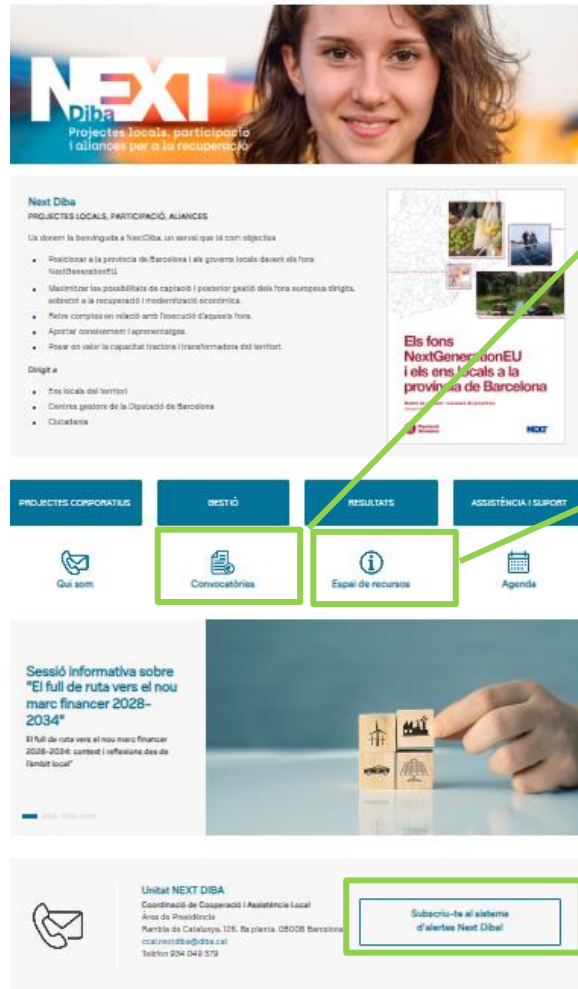
281
Entitats Locals



1634
Projectes

INSTRUMENTS DE SUPORT ALS ENS LOCALS: NEXT DIBA

Web Next Diba



NEXT DIBA
Projectes locals, participació i aliances per a la recuperació

Next Diba
PROJECTES LOCALS, PARTICIPACIÓ, ALIANCES

Us ofereix la possibilitat de treballar amb els ens locals davant de les oportunitats de finançament.

- Posicionar a la província de Barcelona i als governs locals davant de les oportunitats de finançament.
- Maximitzar les possibilitats de captació i posterior gestió dels fons europeus dirigits, sobretot a la recuperació i modernització econòmica.
- Metre complexos en relació amb l'educació d'aquesta fons.
- Aportar coneixement i experiències.
- Posar en valor la capacitat transformadora del territori.

Dirigit a

- Ens locals del territori
- Centres gestors de la Diputació de Barcelona
- Ciutadania

PROJECTES CORPORATIS GESTIÓ RESULTATS ASSISTÈNCIA I SUPORT

Qui som Convocatòries Espai de recursos Agenda

Sessió informativa sobre "El full de ruta vers el nou marc financer 2028-2034"

El full de ruta vers el nou marc financer 2028-2034: context i reflexions des de l'àmbit local"

Unitat NEXT DIBA
Coordinació de Cooperació i Assistència Local
Àrea de Proximitat
Rambla de Catalunya, 131. 08008 Barcelona
ccal@nextdiba.cat
Telèfon 934 042 579

Subscriu-te al sistema d'alertes Next Diba!



Apartat Convocatòries

Convocatòries NGEU obertes
Convocatòries NGEU pendents
Històric convocatòries tancades



Espai de Recursos

Models i guies d'acompanyament a la gestió
Documentació de referència

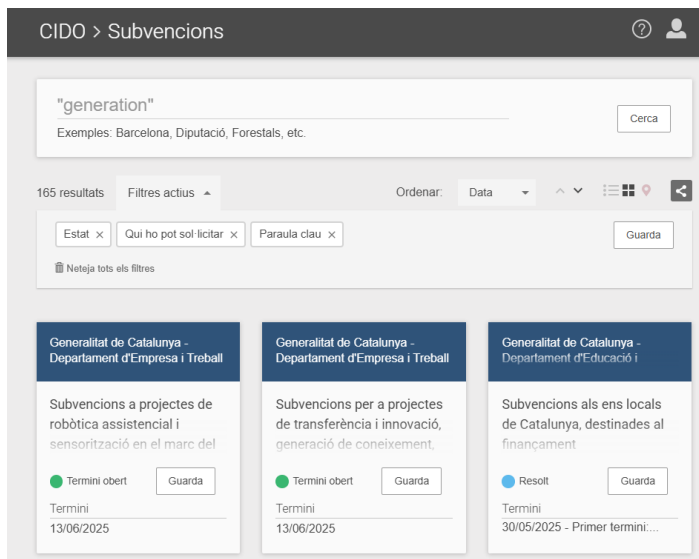


Sistema d'alertes per estar al dia!

Noves convocatòries
Formació
Materials
Altra informació d'interès

INSTRUMENTS DE SUPORT ALS ENS LOCALS: NEXT DIBA

Cercador subvencions del CIDO (*properament*)



CIDO > Subvencions

"generation"
Exemples: Barcelona, Diputació, Forestals, etc.

165 resultats Filtres actius ▾ Ordenar: Data

Estat x Qui ho pot sol·licitar x Paraula clau x Guarda

Neteja tots els filtres

Generalitat de Catalunya - Departament d'Empresa i Treball	Generalitat de Catalunya - Departament d'Empresa i Treball	Generalitat de Catalunya - Departament d'Educació i
Subvencions a projectes de robòtica assistencial i sensorització en el marc del	Subvencions per a projectes de transferència i innovació, generació de coneixement.	Subvencions als ens locals de Catalunya, destinades al finançament
Termini obert	Termini obert	Resolt
Termini 13/06/2025	Termini 13/06/2025	Termini 30/05/2025 - Primer termini:...

**Coordinació
i promoció
de relacions
institucionals**

(altres diputacions,
Generalitat, ministeris,
etc)



**Formació i
capacitació**

en matèria de
gestió i justificació



**Informació i
difusió sobre
l'evolució dels
NGEU**

(web, plataforma de
seguiment, altres)



INSTRUMENTS DE SUPORT ALS ENS LOCALS: NEXT DIBA



PROGRAMA ESPECÍFIC NEXT DIBA

Objectiu: Acompanyar els ens locals en el cicle de vida dels projectes europeus.

- **Dirigit preferentment a ajuntaments**, i també a consells comarcals i entitats municipals descentralitzades.
- **Suport tècnic** amb recursos propis sobre el conjunt de **fons europeus de gestió compartida i NextGenerationEU**.
- **Recursos de suport permanent**, per a les fases de sol·licitud i de gestió de fons. La sol·licitud es fa a través del PMT--> programes específics.
- **Vigència indefinida** per donar cobertura a les diverses convocatòries i fases del cicle de vida de gestió de les subvencions.



INSTRUMENTS DE SUPORT ALS ENS LOCALS: NEXT DIBA I ALTRES CENTRES GESTORS



FINESTRETA ÚNICA PEL FINANÇAMENT LOCAL

- **Objectiu:** Oferir als ens locals una **única porta d'entrada** a partir de la qual l'ens local pugui conèixer les opcions de finançament que té al seu abast per finançar projectes.
- A partir de les necessitats plantejades per l'ens, s'oferirà el **ventall d'opcions** de finançament possibles (local, autonòmica, estatal o europea).
- **Nou recurs transversal de Catàleg (2026)**, ja que compta amb la participació de totes aquelles unitats de l'organització que treballen directament amb fonts de finançament per a projectes locals.

INSTRUMENTS DE SUPORT ALS ENS LOCALS

Olivia Patón

Cap del Servei de Suport Municipal en els àmbits d'Europa, Cooperació i Internacionalització

INSTRUMENTS DE SUPORT ALS ENS LOCALS:

SERVEI DE SUPORT MUNICIPAL EN ELS ÀMBITS D'EU, COOPERACIÓ I INTERNACIONALITZACIÓ



Internacionalització

Direcció de Relacions Internacionals

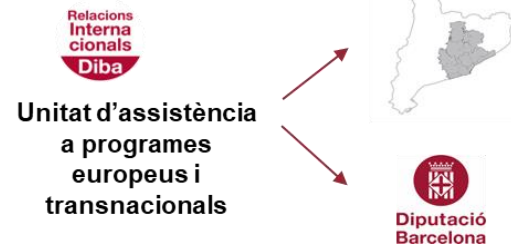
- Nou organigrama amb l'objectiu d'unir tots els àmbits de les Relacions Internacionals: facilitar l'accés a xarxes internacionals, projectes europeus i de cooperació al desenvolupament, la planificació de la seva acció internacional i la promoció d'activitats de divulgació europea i educació per a la ciutadania global.
- Focus en els fons europeus de gestió directa (Horizon Europe, Life, Erasmus, CERV) i en els Interreg.
- Assegurar el vincle entre planificació estratègica de la internacionalització i els projectes europeus.
- Contacte permanent amb la l'Oficina de Brussel·les.

INSTRUMENTS DE SUPORT ALS ENS LOCALS:

SERVEI DE SUPORT MUNICIPAL EN ELS ÀMBITS D'UE, COOPERACIÓ I INTERNACIONALITZACIÓ



Suport per aprofitar les oportunitats que ofereix la Unió Europea i l'àmbit internacional



- 1 Informació sobre programes i convocatòries d'interès local.
- 2 Assessorament tècnic per a la participació i gestió de projectes europeus.
- 3 Suport econòmic.
- 4 Espai de treball i intercanvi en l'àmbit dels projectes europeus i internacionals.
- 5 Formació en programes europeus i preparació i gestió de projectes.
- 6 Suport a la formació de partenariats per a la participació de projectes europeus.

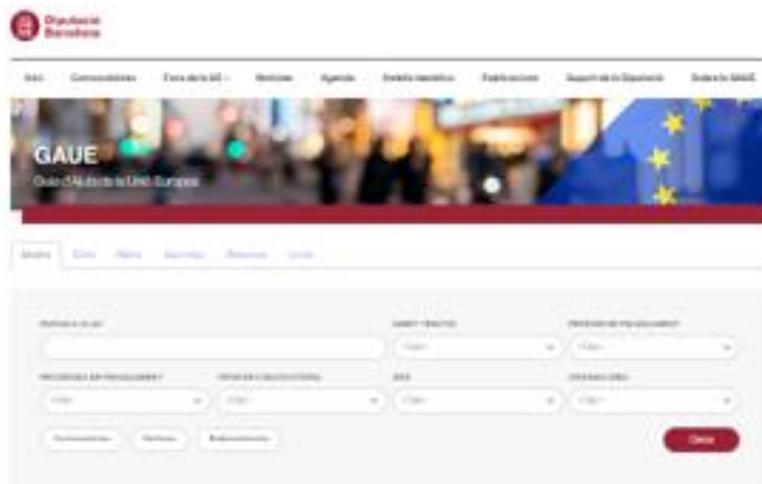
INSTRUMENTS DE SUPORT ALS ENS LOCALS:

SERVEI DE SUPORT MUNICIPAL EN ELS ÀMBITS D'UE, COOPERACIÓ I INTERNACIONALITZACIÓ



1. Informació sobre programes i convocatòries d'interès local

[Portal Guia Ajuts de la UE \(GAUE\)](#)



Convocatòries destacades

NEXT GENERATION EU Mecanisme de Recuperació i Resiliència (NRRP)	FEDER - Fons Europeu de Desenvolupament Regional	CEER - Cohesió, Igualtat, Ereta i Natura	FEDER - Fons Europeu de Desenvolupament Regional
Descripció: Programa de Recuperació i Resiliència (NRRP) de projectes de millora de...	Descripció: Fons Europeu de Desenvolupament Regional per al desenvolupament de...	Descripció: Fons Europeu de Desenvolupament Regional per al desenvolupament de...	Descripció: Fons Europeu de Desenvolupament Regional per al desenvolupament de...
Tipus de convocatòria: Convocatòria	Tipus de convocatòria: Convocatòria	Tipus de convocatòria: Convocatòria	Tipus de convocatòria: Convocatòria
Tipus de beneficiari: Entitats locals	Tipus de beneficiari: Entitats locals	Tipus de beneficiari: Entitats locals	Tipus de beneficiari: Entitats locals
Tipus de finançament: Fons Europeu de Desenvolupament Regional	Tipus de finançament: Fons Europeu de Desenvolupament Regional	Tipus de finançament: Fons Europeu de Desenvolupament Regional	Tipus de finançament: Fons Europeu de Desenvolupament Regional
Tipus de gestió: Gestió directa	Tipus de gestió: Gestió directa	Tipus de gestió: Gestió directa	Tipus de gestió: Gestió directa

[Publicacions](#)

- [Guia per a la preparació i gestió de projectes europeus per a ens locals](#)
- [Fons europeus de gestió directa: Oportunitats per al món local](#)
- [Horizon Europe: oportunitats per al món local](#)
- [LIFE: oportunitats per al món local](#)

[Comunitat de pràctica "Europa i Estratègia Internacional"](#)

Comunitat Europa i Estratègia Internacional



Inscripció: o.europa.eint@diba.cat



INSTRUMENTS DE SUPORT ALS ENS LOCALS:

SERVEI DE SUPORT MUNICIPAL EN ELS ÀMBITS D'UE, COOPERACIÓ I INTERNACIONALITZACIÓ



2. Assessorament tècnic per a la participació i gestió de projectes europeus

Assessorament per a la participació i gestió de projectes europeus. S'ha de seleccionar 1 dels següents tipus:

- Identificació de convocatòries i encaix amb les línies de finançament disponibles.
- Cerca de socis i en la construcció de partenariats.
- Preparació de la proposta de projecte per a una convocatòria ja identificada.

3. Suport econòmic

Participació dels ens locals en projectes i premis finançats per programes i fons europeus. L'actuació pot incloure 1 o varies de les opcions següents:

- Concepció, preparació i presentació d'una proposta de projecte per a una convocatòria ja identificada.
- Gestió, comunicació, tancament i avaluació de projectes aprovats.
- Accions per facilitar l'accés a fons europeus i internacionals als agents del territori mitjançant, per exemple, accions formatives, de difusió o de networking.

4. Espai de treball i intercanvi sobre projectes europeus i internacionals

Espais de treball i intercanvi en l'àmbit europeu i internacional - projectes europeus

INSTRUMENTS DE SUPORT ALS ENS LOCALS:

SERVEI DE SUPORT MUNICIPAL EN ELS ÀMBITS D'UE, COOPERACIÓ I INTERNACIONALITZACIÓ



5. Formació en programes europeus i preparació i gestió de projectes

BAF
Banc d'accions
formatives



- Factors d'èxit en la presentació de projectes europeus
- Formulació i gestió de projectes europeus
- GAUE Com treure'n el màxim profit
- Programa Horizon Europe oportunitats per als ens locals
- Programa LIFE oportunitats per als ens locals
- Erasmus+: oportunitats per als ens locals

[Enllaç: Formació i capacitació - Relacions internacionals](#)

6. Suport a la formació de partenariats per a la participació de projectes europeus

- En coordinació amb l'Oficina de Brussel·les: cerca de socis / participar com a co-sol·licitants.
- Jornada anual sobre partenariats per a projectes europeus al territori ([Jornada 2024](#), Jornada 2025: Habitatge)

El full de ruta vers el proper Marc Financer Europeu 2028-2034,

Context i reflexions des de l'àmbit local



MOLTES GRÀCIES PER LA VOSTRA ATENCIÓ



**Diputació
Barcelona**