

# SESSIÓ INFORMATIVA PER A NOUS MUNICIPIS

# Llegim elriu



Diputació  
Barcelona



# QUÈ FAREM AVUI?

## 10:00 h Benvinguda a la sessió

Aïda Llauradó, diputada adjunta de l'Àrea de Cultura de la Diputació de Barcelona

## 10:10 h. El riu, el canvi climàtic i la ciència ciutadana.

Maria Soria, investigadora del Centre Tecnològic BETA de la Universitat de Vic i col·laboradora del grup de recerca FEHMLab de la Universitat de Barcelona

## 10:25 h. Un projecte compartit: administració, ciutadania i universitat

Montse Àlvarez-Massó. Responsable de cooperació bibliotecària Gerència de Serveis de Biblioteques.  
Carme Muñoz. Directora de la Biblioteca Municipal Antoni Tort  
Laia Planas. Tècnica de Medi Ambient de Castellar del Vallès

## 10:35 h. El projecte en detall

Sandra Bernal. Tècnica de l'OTEPA de la Diputació de Barcelona.

## 10:55 h. Us interessa... com apuntar-s'hi.

### Els criteris de selecció i els requisits per participar-hi

Enric Coll Gelabert. Cap de la Secció d'Educació i Promoció Ambiental.

## 11:10 h. Torn obert de preguntes i dubtes

## 11:30 h. Fi de la sessió



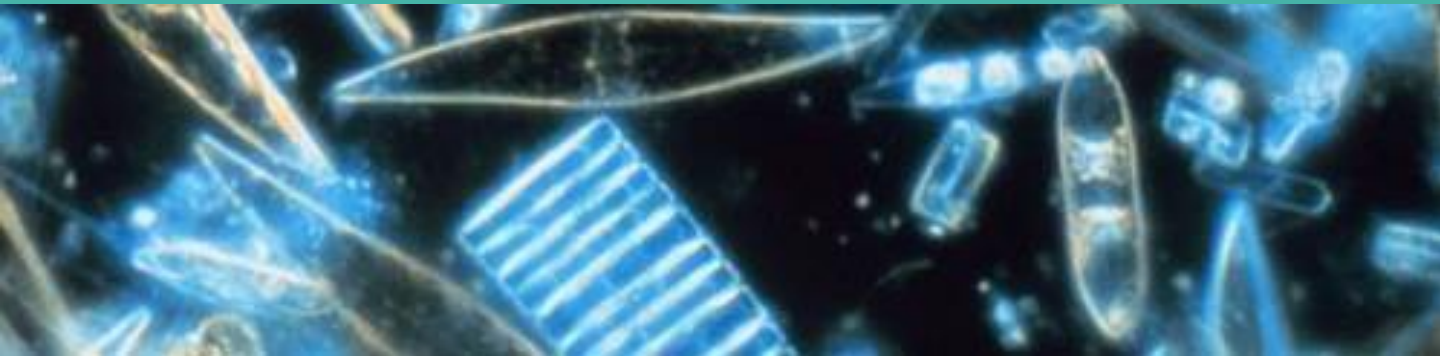
# BENVINGUDA A LA SESSIÓ

Aïda Llauredó, diputada adjunta de l'Àrea de Cultura de la Diputació de Barcelona



**Llegim**elriu

# ELS RIUS, EL CANVI CLIMÀTIC I LA CIÈNCIA CIUTADANA



*Com podem llegir un riu o riera?*



**Llegim**elriu

*Com podem llegir un riu o riera?*

Què i qui trobem en un riu o riera?



**Llegim**elriu

# *Com podem llegir un riu o riera?*

Què i qui trobem en un riu o riera?



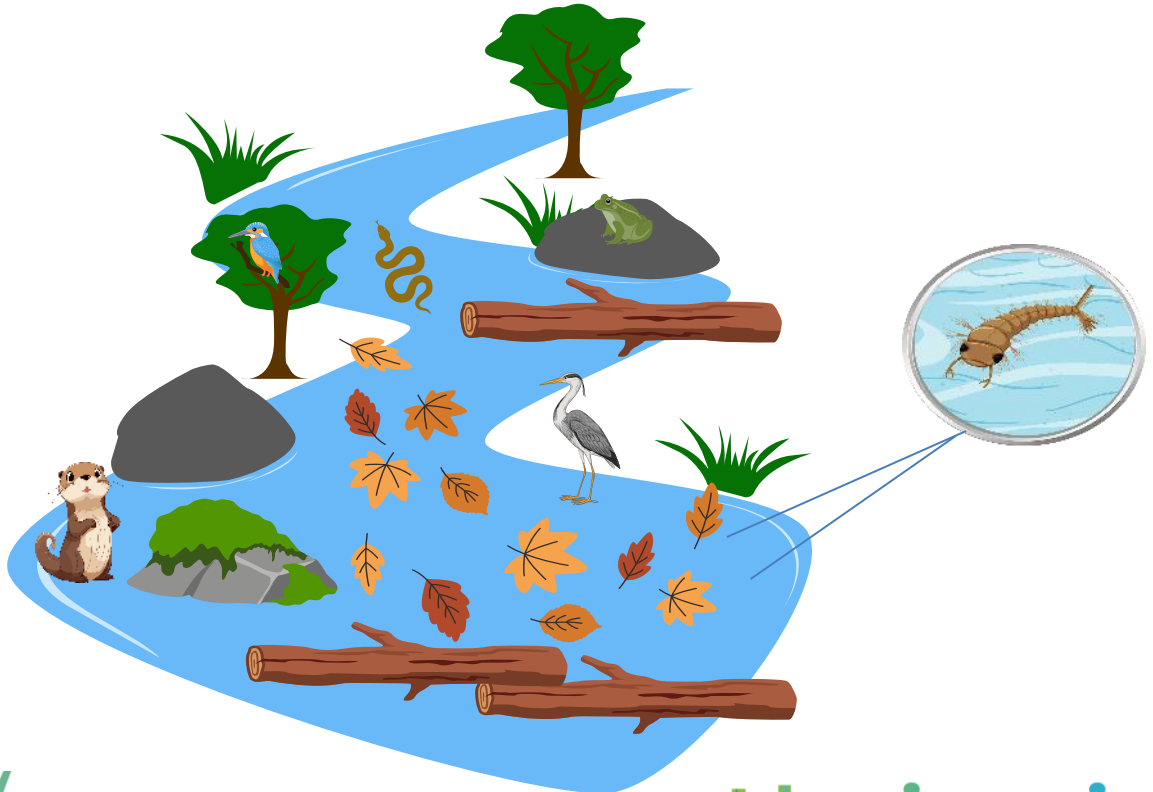
# Com podem llegir un riu o riera?

Què i qui trobem en un riu o riera?



# Com podem llegir un riu o riera?

Què i qui trobem en un riu o riera?



# *Com podem llegir un riu o riera?*

**Un altre tipus de lectura: quins impactes hi trobem?**



# Com podem llegir un riu o riera?

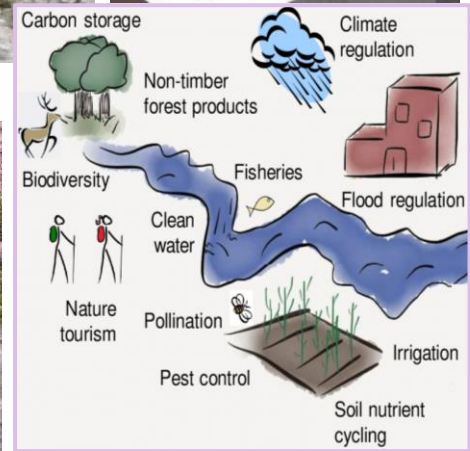
Un altre tipus de lectura: quins impactes hi trobem?



*Procambarus clarkii*

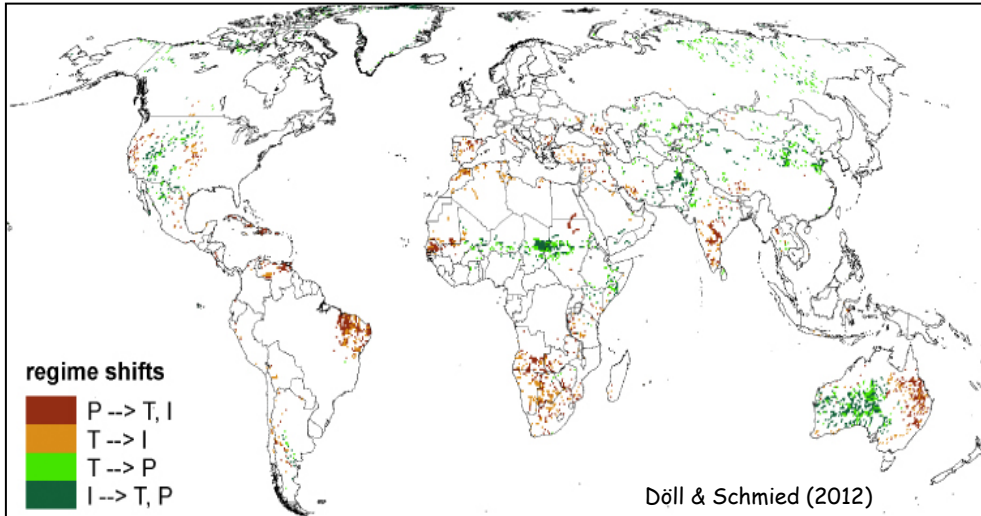


*Gambusia holbrooki*



# Com podem llegir un riu o riera?

## Un altre tipus de lectura: quins impactes hi trobem?



Rius temporals naturals vs. impactats (és a dir, que haurien de ser permanents)... i al revés!

Mekong (Thailand)



Nile (Egypt)



Indus (Pakistan)



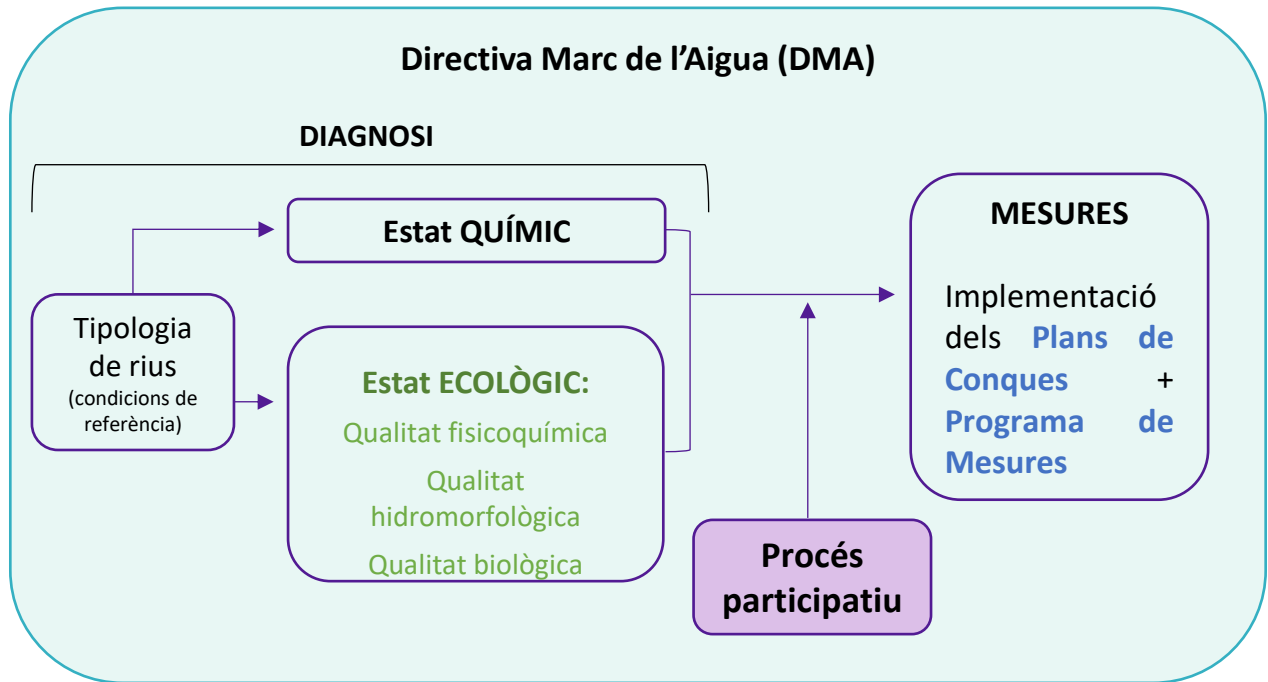
Amu Darya (Uzbekistan)



Colorado (US)

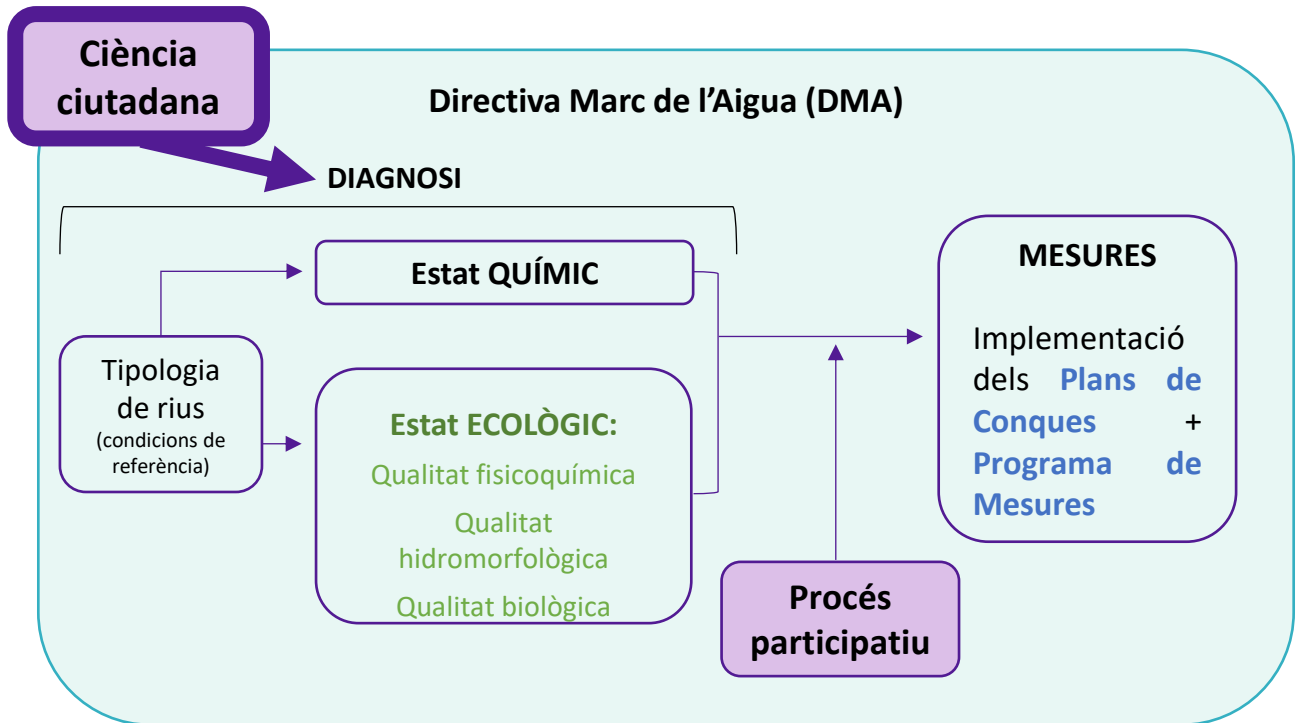
# Com podem llegir un riu o riera?

## Quin context legislatiu tenim?



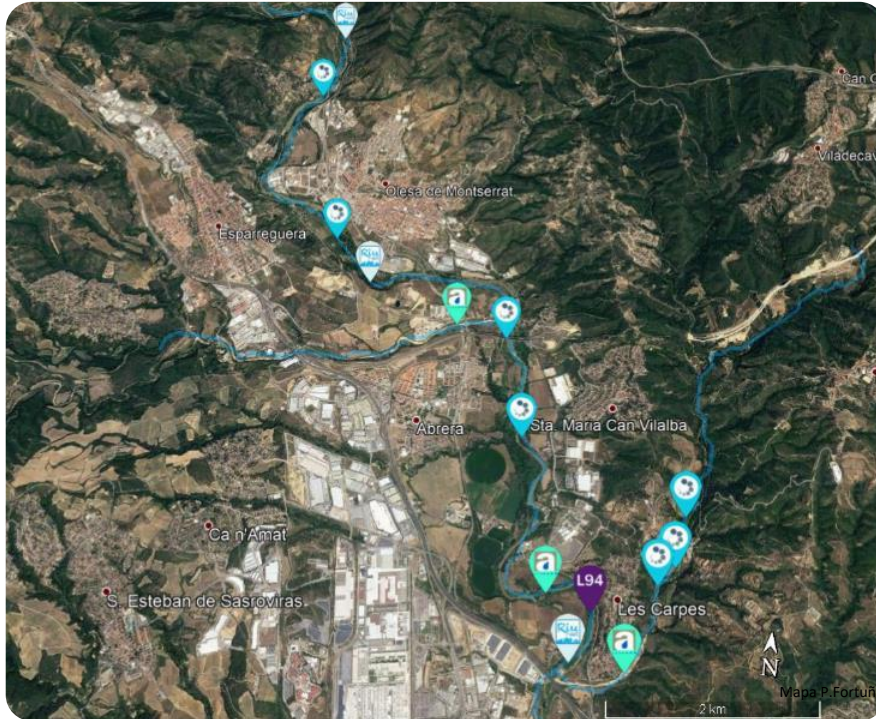
# Com podem llegir un riu o riera?

## Quin context legislatiu tenim?



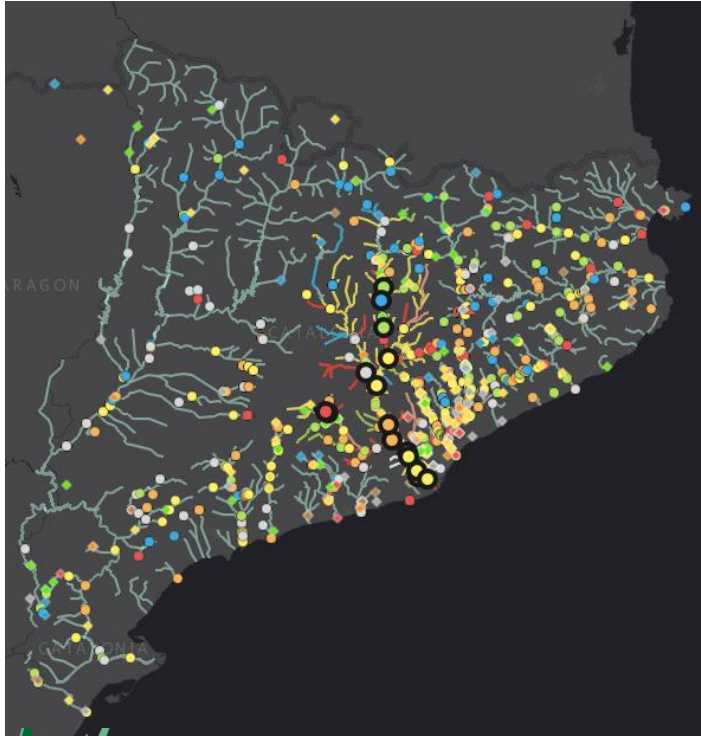
# Com podem llegir un riu o riera?

El poder de la **ciència ciutadana** per a complementar dades i empoderar la ciutadania



# Com podem llegir un riu o riera?

El poder de la **ciència ciutadana** per a complementar dades i empoderar la ciutadania



# Com podem llegir un riu o riera?

L'eina de ciència ciutadania **RiuNet**



**ESTAT QUÍMIC**

Icons representing chemical state: a beaker with a flame, a test tube with a flame, and two blue circles.

**ESTAT ECOLÒGIC**

Icons representing ecological state: a blue circle, a green circle, a yellow circle, an orange circle, and a red circle. Below these are three categories: "Qualitat fisicoquímica" with a flask icon, "Qualitat hidromorfològica" with a water drop and tree icon, and "Qualitat biològica" with a beetle and a crossed-out fish icon.

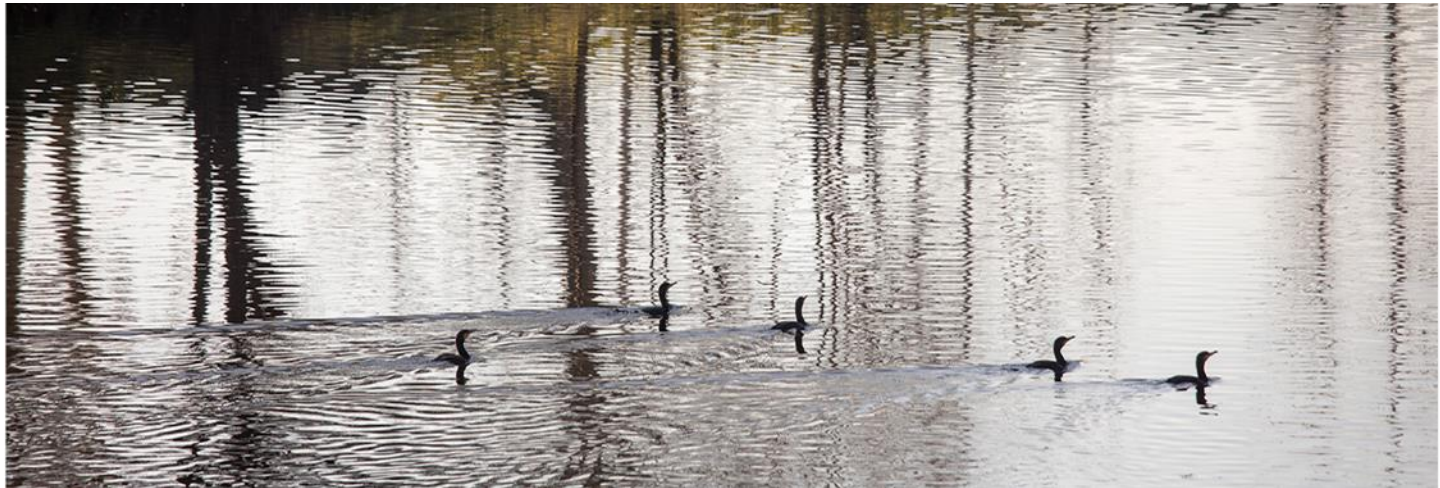
**ESTAT HIDROLÒGIC**

Icons representing hydrological state: a dam and water waves icon, and three colored circles (green, orange, red).

# UN PROJECTE COMPARTIT: ADMINISTRACIÓ, CIUTADANIA I UNIVERSITAT



# compartim

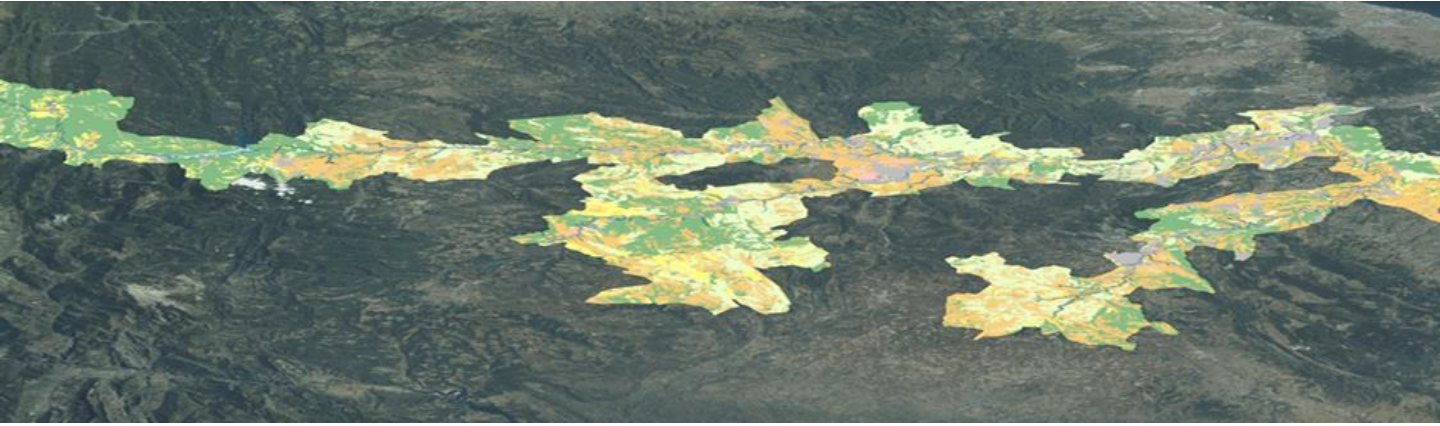


la preservació del patrimoni natural i les polítiques  
ambientals de forma transversal



**Llegim**elriu

# projectem

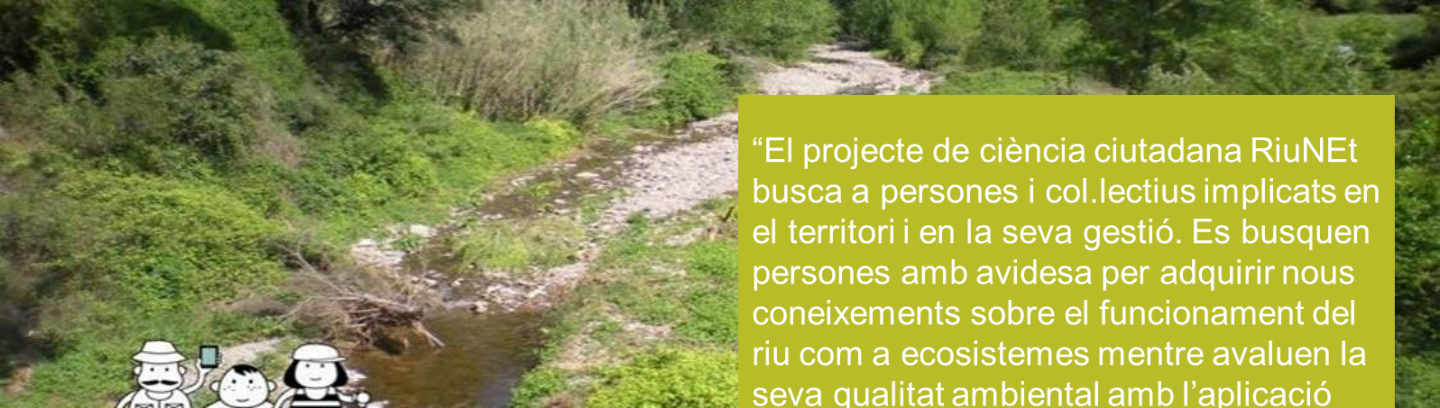


una iniciativa a l'entorn dels rius Llobregat, Besós i Tordera i dels seus afluents per afavorir el seu coneixement i la col.laboració de la ciutadania en la seva protecció



**Llegim**elriu

# connectem



“El projecte de ciència ciutadana RiuNEt busca a persones i col·lectius implicats en el territori i en la seva gestió. Es busquen persones amb aïdesa per adquirir nous coneixements sobre el funcionament del riu com a ecosistemes mentre avaluen la seva qualitat ambiental amb l'aplicació mòbil Riu Net”

Pau Fortuño FHEMLab (UB)



# Sumem i proposem



**recerca**



**gestió**



**ciutadania**

per impulsar espais d'innovació social creats a les biblioteques mitjançant comunitats d'usuaris que treballen el mateix repte social vinculat a l'estat hidrològic i ecològic d'un riu



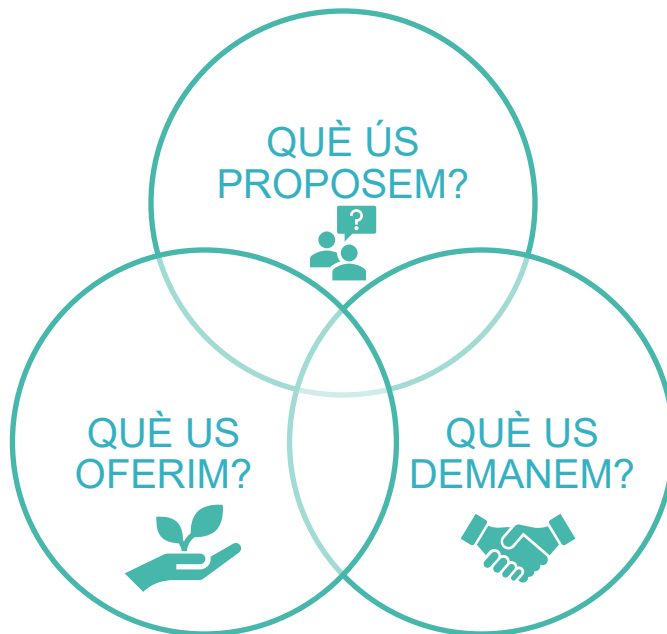
Treballem  
coordinadament  
amb diferents  
serveis  
municipals i  
agents locals  
adherits al  
projecte



# EL PROYECTO EN DETALL



# 3 GRANS QÜESTIONS...



# QUÈ US PROPOSEM?

2 SESSIONS DE  
CAPACITACIÓ  
(INICI)

*ONLINE*

2 BAIXADES AL  
RIU  
(PRIMAVERA-  
TARDOR)

*PRESENCIALS*

2 SESSIONS  
PLENÀRIES DE  
RETORN DE  
RESULTATS  
(P+T)

*ONLINE*

2 SESSIONS DE  
CO-CREACIÓ  
(P+T)

*PRESENCIALS*

ALTRES  
ACCIONS DE  
FORMACIÓ I  
CAPACITACIÓ

*PRESENCIALS I  
ONLINE*



# QUÈ US OFERIM?



DINAMITZACIÓ DE LES  
BAIXADES AL RIU I DE LA CO-  
CREACIÓ DE PRIMAVERA



RECURSOS I MATERIALS  
EDUCATIUS I COMUNICATIUS



ACOMPANYAMENT DIBA



# QUÈ US OFERIM?



DINAMITZACIÓ DE LES BAIXADES AL  
RIU (TARDOR I PRIMAVERA) I DE LA  
CO-CREACIÓ DE PRIMAVERA



Realitzem activitats  
d'observació i estudi  
de l'ecosistema fluvial  
basades en la  
participació activa  
i la col·laboració entre  
actors de canvi local  
amb rigor científic



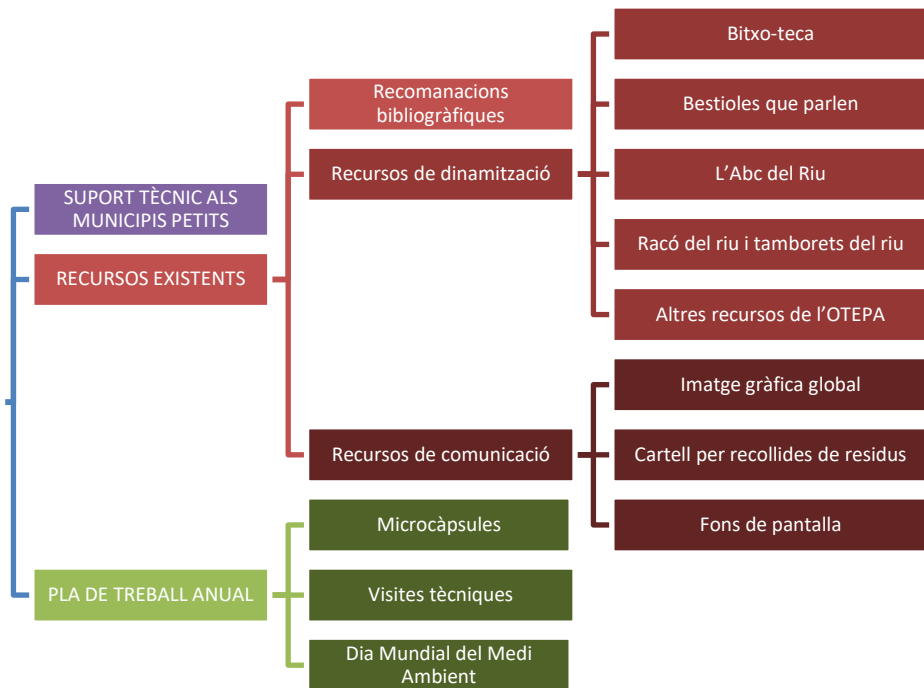
Amb la ciutadania,  
s'elaboren  
recomanacions  
de polítiques  
públiques  
per gestionar i  
conservar el  
patrimoni fluvial



# QUÈ US OFERIM?



RECURSOS I MATERIALS  
(EDUCATIUS I COMUNICATIUS)



# QUÈ US OFERIM?



Adaptacions  
imatge gràfica



6 vídeos



- ✓ 7 llibres d'instruccions
- ✓ 32 cartes de baralla didàctica (de la 1 a la 42 amb les cançons i l'identificació i de la 43 a la 52 són les de macroinvertebrats)
- ✓ 8 cartes de qualitat biològica del riu
- ✓ Cartes del joc de 5 baralles de 8 cartes cadascuna
- ✓ 8 cartes de L'ecologia del riu
- ✓ 25 cartes, a dues cares, del macroinvertebrats i els seus usos



**Llegim elriu**



# QUÈ US OFERIM?



# QUÈ US DEMANEM?



TÀNDEM  
MUNICIPAL  
(BIBLIOTECA I  
MEDI  
AMBIENT)

ASSISTÈNCIA A  
LES SESSIONS  
PROGRAMADES  
(CAPACITACIÓ,  
BAIXADES AL  
RIU I  
COCREACIONS)

CREACIÓ,  
FORMACIÓ I  
DINAMITZACIÓ  
DEL GRUP  
LOCAL DE  
PARTICIPANTS

SEGUIMENT DE  
LA INICIATIVA I  
INFORMACIÓ

- AL GRUP LOCAL
- A LA CIUTADANIA
- ALS ALTRES  
MUNICIPIS

IMPLICACIÓ EN  
LES ACCIONS

# CALENDARI RESUM



## Llegim el riu

Octubre

Novembre

Presentació online  
Recollida de sol·licituds



Febrer

Formació del grup local



Maig

Interpretem els resultats  
globals (online)



Setembre  
Octubre

Baixem al riu



Novembre  
Desembre

Un riu millor



Desembre  
Tancament



Gener

Capacitació del tàndem (presencial)  
Creació del grup local



Març - Maig

Baixem al riu



Maig - Juny

Un riu millor



Novembre

Interpretem els resultats  
globals (online)

Llegenda d'activitats: **només tàndems** ; **amb els grups locals**

Amb la col·laboració de:



# US INTERESSA... COM APUNTAR-S'HI.

## ELS CRITERIS DE SELECCIÓ I ELS REQUISITS PER PARTICIPAR-HI



# INSCRIPCIONS: 2 DOCUMENTS



Àrea d'Acció Climàtica i Transició Energètica  
Gènerica de Serveis de Medi Ambient  
Àrea de Cultura  
Gènerica de Serveis de Biblioteques

## Formulari de sol·licitud

Un cop emplenat, envia juntament amb el full de compromís, a [gt.educacio@rjba.cat](mailto:gt.educacio@rjba.cat) abans del 23 d'octubre de 2023.

Municipi	
Biblioteca	
Director /a biblioteca	
Tècnic/a de medi ambient	
Referent tècnic del projecte biblioteca	
Justificació i motivació de la proposta de continuïtat en el projecte per part del municipi	Motivació Projectes Aliances
Propostes de millora del riu en marxa	
Altres	

Signatura:

Signatura:

Professional referent biblioteca

Direcció biblioteca

Data



Llegim el riu



Àrea d'Acció Climàtica i Transició Energètica  
Gènerica de Serveis de Medi Ambient  
Àrea de Cultura

## Full de compromís

L'Ajuntament de [NOM] està interessat en rebre el suport tècnic de la Diputació de Barcelona, per dur a terme el projecte LLEGIM EL RIU conjuntament amb una biblioteca del seu municipi.

Per tal de poder rebre aquest suport, des de l'Ajuntament ens comprometem a:

- Participar activament en totes les fases del projecte.
- Formar part de la comunitat d'aprenentatge del projecte.
- Valorar i fer un retorn de les propostes que la ciutadania faci en relació a la qualitat del riu.
- Treballar conjuntament amb un tàndem format per:

Persona referent de la Biblioteca:

Nom de la persona	
Càrrec	
Biblioteca	
Adreça de correu electrònic de contacte	
Telèfon de contacte	

Dades de contacte del tàndem

Persona referent dels serveis tècnics municipals:

Nom de la persona	
Càrrec	
Àrea/Departament	
Adreça de correu electrònic de contacte	
Telèfon de contacte	

Regidor/a

Signat per et/la regidor/a signat/ria.

Un cop emplenat enviar juntament amb el formulari de sol·licitud, a [gt.educacio@rjba.cat](mailto:gt.educacio@rjba.cat) abans del 23 d'octubre de 2023.



Llegim el riu

Llegim el riu

# PROPERES PASSES



# TORN OBERT DE PREGUNTES I DUBTES



Moltes gràcies !

# Llegim elriu



Diputació  
Barcelona

