



Diputació
Barcelona

Deixalleries 
Servei d'assessorament i suport

JORNADA D'INTERCANVI

Com apropar el servei de deixalleria a la ciutadania

Quan?

2 d'octubre de 2025
De 9.45 h a 14.00 h

On?

Cornellà de Llobregat

Organitza: Servei d'Assessorament i Suport a les Deixalleries. Diputació de Barcelona
Amb el suport de: Ajuntament de Cornellà de Llobregat

RE-PARADA



OBJECTIU DE LA JORNADA

Moltes deixalleries fixes es troben allunyades del centre del municipi o de les zones residencials d'aquests, ubicant-se doncs en polígons industrials o zones apartades i poc accessibles a peu per la població.

Per tal d'augmentar la correcta separació de residus entre la ciutadania i fomentar sobretot el d'aquelles fraccions més minoritàries, molts municipis opten per implementar el servei de deixalleries mòbils o minideixalleries fixes properes a àrees més poblades.

L'objectiu de la present jornada serà el de compartir diferents experiències per tal d'apropar el servei de deixalleria a la ciutadania.

Us hi esperem!

Inscripcions 

Contacte:

 gsma.deixalleries@diba.cat

 613 02 32 24

PROGRAMA

9.45 h a 10.20 h **Recepció de les persones assistents amb cafè de benvinguda.**

10.20 h a 10.30 h **Benvinguda i presentació del programa de la jornada d'intercanvi.**

A càrrec de l'Ajuntament de Cornellà de Llobregat, la Diputació de Barcelona i ENTORNa3

10.30 h a 10.40 h **Com apropar el servei de deixalleria a la ciutadania.**

Opcions i consideracions a tenir en compte. A càrrec d'ENTORNa3 (10 minuts)

10.40 h a 12.00 h **Minideixalleries fixes i punts verds de barri**

*A càrrec de: Ajuntament de Cornellà de Llobregat
Ajuntament de Barcelona
Ajuntament de Sant Boi de Llobregat*

Dubtes i preguntes (20 minuts)

12.00 h a 13.20 h **Deixalleries mòbils carrossades**

*A càrrec de: Àrea Metropolitana de Barcelona
Montcada i Reixac - Andròmines*

Dubtes i preguntes (20 minuts)

Deixalleries mòbils no carrossades

A càrrec de: Ajuntament de Vilassar de Dalt

13.20 h a 14.00 h **Visita a la Re-parada**

A càrrec de l'Ajuntament de Cornellà de Llobregat

INFORMACIÓ PRÀCTICA



La jornada es realitzarà al [Centre Cultural Garcia Nieto](#) de Cornellà de Llobregat (Carrer de Mossèn Andreu, 13).



En cas de venir en cotxe, hi ha aparcament gratuït pels carrers del voltant.



Transport públic:

- Metro (línia L5), l'estació de Gavarra queda a 8 minuts a peu.

- Trambaix (línies T1 i T2), parada El Pedró, a 9 minuts a peu.

- Rodalies (línies R4 i R7). L'estació queda a 13 minuts a peu.



Diputació
Barcelona

Deixalleries 
Servei d'assessorament i suport

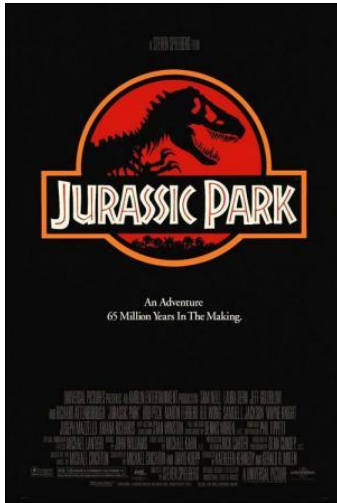
JORNADA D'INTERCANVI

Com apropar el servei de deixalleria a la ciutadania



L'inici de les deixalleries

El concepte de deixalleria s'introdueix amb la Llei 6/1993 reguladora de residus.



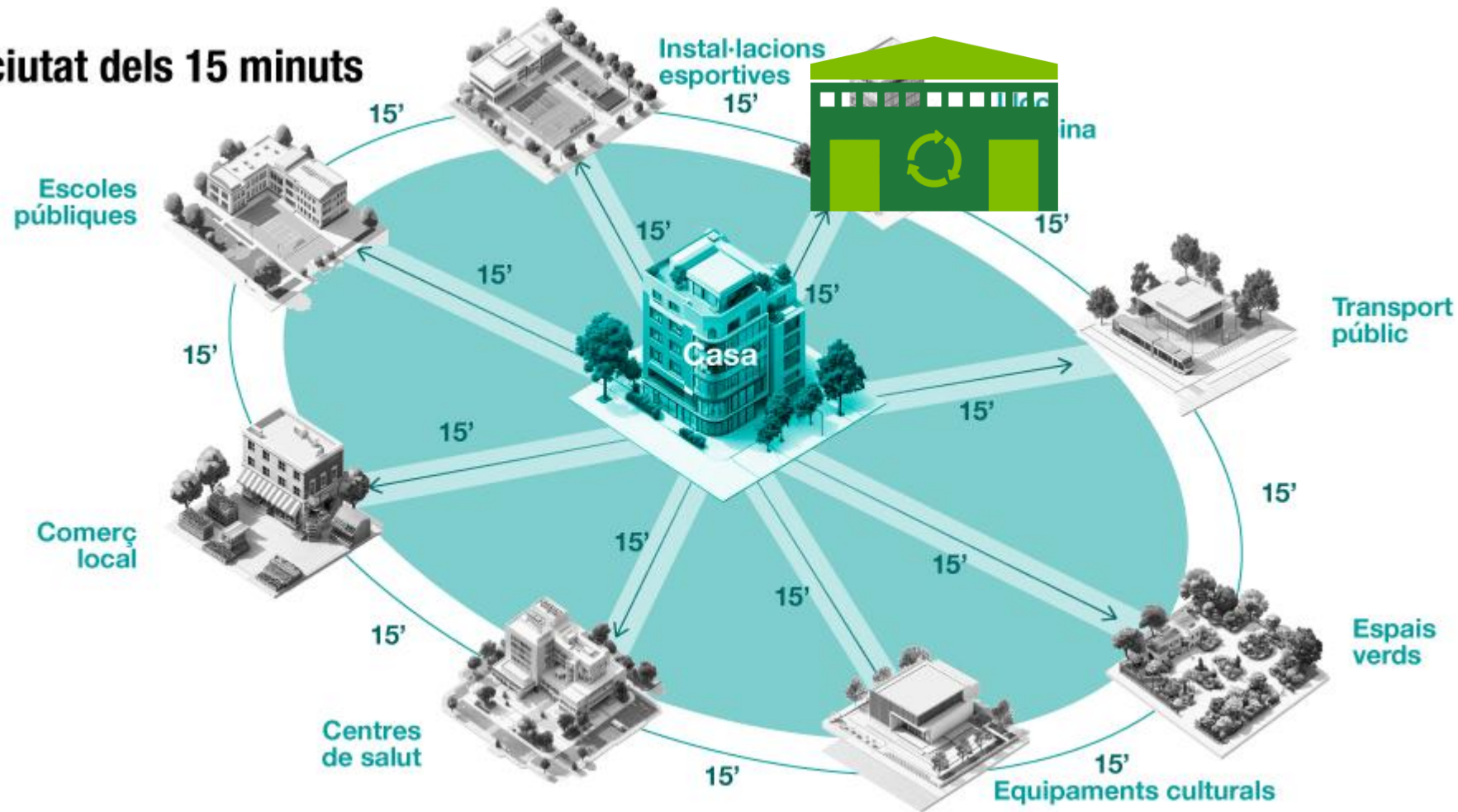
L'inici de les deixalleries

Not In My Back Yard



La ubicació dels equipaments municipals

La ciutat dels 15 minuts



<https://www.sostenible.cat/article/com-sorganitza-la-ciutat-dels-15-minuts>

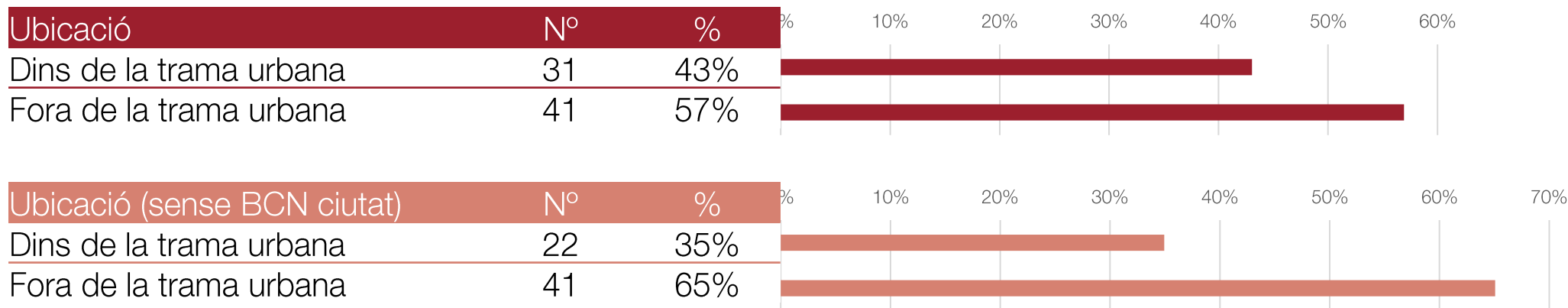
**On es troben actualment les
deixalleries?**



**Diputació
Barcelona**

Deixalleries 
Servei d'assessorament i suport

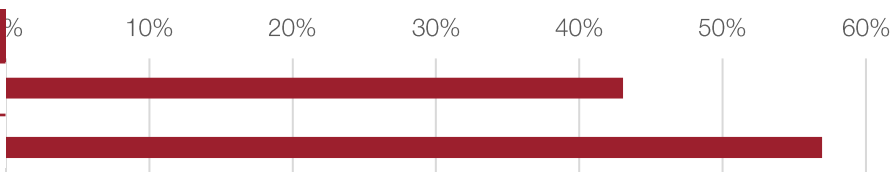
Ubicació de les deixalleries



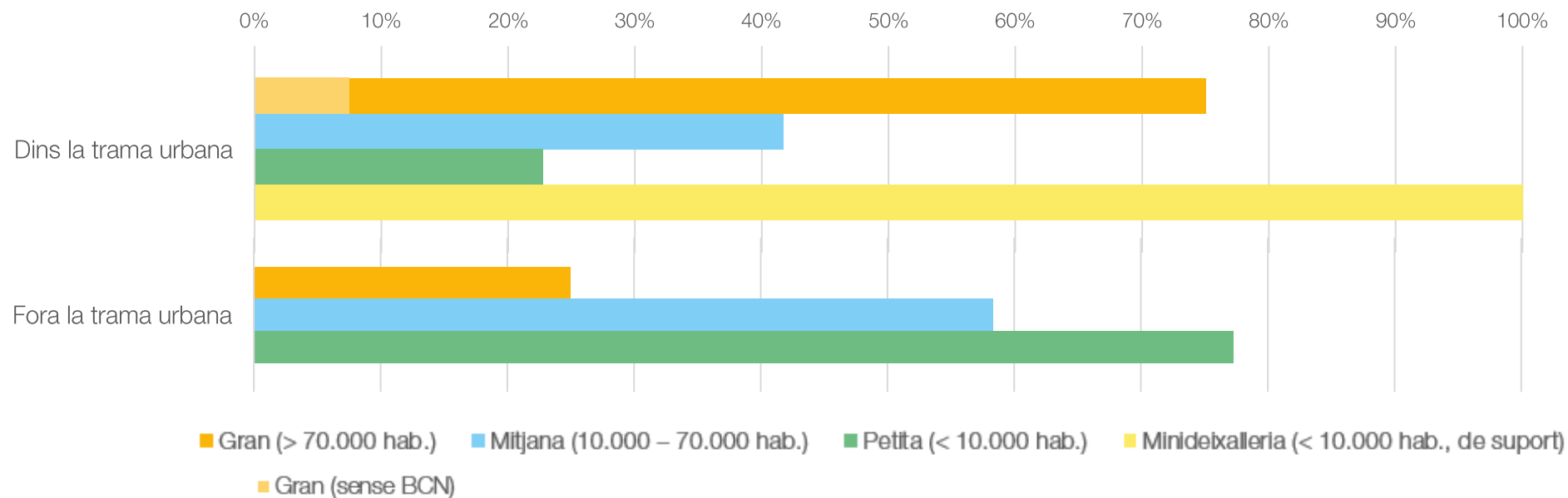
La majoria de deixalleries es troben
fora de la trama urbana

Ubicació de les deixalleries

Ubicació	Nº	%
Dins de la trama urbana	31	43%
Fora de la trama urbana	41	57%



Per tipus de deixalleria:



Problemàtiques d'aquesta situació

- ✓ Necessitat de desplaçament amb vehicle privat.
- ✓ Zones no gaire amables (polígons o zones apartades).
- ✓ Més facilitat de robatoris.
- ✓ Dificultat en l'èxit en la implantació d'activitats de reutilització o sensibilització.

Les deixalleries, possiblement, no es tracten com un equipament municipal més.

Com podem apropar aquest servei?

Com podem apropar aquest servei?

DEIXALLERIA	USUARIS POTENCIALS (habitants)	MOLLS	SUPERFÍCIE PREVISTA (m ²)	EMPLAÇAMENT	NATURALES	CAPACITAT MÀXIMA ORIENTATIVA D'EMMAGATZEMATGE (tn)
MINI	< 10.000	No	<100	Fix	De suport	3
PETITA	< 10.000	No	300 – 1.000	Fix	Principal	33
MITJANA	10.000 – 70.000	Sí	2.000 – 3.000	Fix	Principal	100
GRAN	> 70.000	Sí	4.000 – 5.000	Fix	Principal	200
MÒBIL	Segons necessitats	-	Carrosseria / Contenedor	Mòbil	Segons necessitats	-

https://residus.gencat.cat/web/.content/home/lagencia/publicacions/instalacions/guia_implantacio_gestio_deixalleries.pdf

Punts fixes propers



Punts fixes propers

Punts forts

- ✓ Possibilitat d'horari ampli.
- ✓ Ubicació en zones concorregudes.
- ✓ Més facilitat per part de la ciutadania (ubicació i horaris).
- ✓ Possibilitat de més emmagatzematge (vs deixalleria mòbil).
- ✓ Permet identificació usuaris.

A tenir en compte

- ✓ Esforç econòmic més elevat.
- ✓ Necessitat de personal.
- ✓ Limitacions en el transport dels residus.
- ✓ Ocupació via pública de forma permanent.

Deixalleries mòbils



Deixalleries mòbils

Punts forts

- ✓ Possibilitat de cobrir més territori.
- ✓ Ubicació en zones concorregudes.
- ✓ Facilitat en el transport de residus i el seu buidatge.
- ✓ Possibilitat de modificar ubicacions si és necessari.
- ✓ Permet identificació usuaris.

A tenir en compte

- ✓ Necessitat de personal i conductor/a.
- ✓ Revisions periòdiques del vehicle.
- ✓ Necessitat d'ubicació del vehicle i/o remolc mentre no es presta el servei.

Altres punts de recollida



En ubicacions públiques o privades

Altres punts de recollida

Punts forts

- ✓ Possibilitat de cobrir més territori.
- ✓ Ubicació en zones concorregudes.
- ✓ Possibilitat de modificar ubicacions si és necessari.
- ✓ No és necessari personal d'atenció.

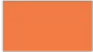
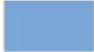
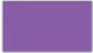



A tenir en compte

- ✓ Només es recull una única fracció de residus.
- ✓ En alguns casos, recollida per empresa privada (no del servei).
- ✓ No permet identificació usuaris.

Distribució dels punts de recollida



Habitatges segons hores setmanals de servei de deixalleria a menys de 500 m

Hores setmanals de servei:	 6 (5.668 habitatges)	 >12 (22.580 habitatges)
	 0 (1.089 habitatges)	 9 (9.085 habitatges)
	 3 (3.793 habitatges)	 12 (9.594 habitatges)

OBJECTIU DE LA JORNADA

Moltes deixalleries fixes es troben allunyades del centre del municipi o de les zones residencials d'aquests, ubicant-se doncs en polígons industrials o zones apartades i poc accessibles a peu per la població.

Per tal d'augmentar la correcta separació de residus entre la ciutadania i fomentar sobretot el d'aquelles fraccions més minoritàries, molts municipis opten per implementar el servei de deixalleries mòbils o minideixalleries fixes properes a àrees més poblades.

L'objectiu de la present jornada serà el de compartir diferents experiències per tal d'apropar el servei de deixalleria a la ciutadania.

Us hi esperem!

Inscripcions 

Contacte:

 gsma.deixalleries@diba.cat

 613 02 32 24

PROGRAMA

9.45 h a 10.20 h **Recepció de les persones assistents amb cafè de benvinguda.**

10.20 h a 10.30 h **Benvinguda i presentació del programa de la jornada d'intercanvi.**

A càrrec de l'Ajuntament de Cornellà de Llobregat, la Diputació de Barcelona i ENTORNa3

10.30 h a 10.40 h **Com apropar el servei de deixalleria a la ciutadania.**

Opcions i consideracions a tenir en compte. A càrrec d'ENTORNa3 (10 minuts)

10.40 h a 12.00 h **Minideixalleries fixes i punts verds de barri**

*A càrrec de: Ajuntament de Cornellà de Llobregat
Ajuntament de Barcelona
Ajuntament de Sant Boi de Llobregat*

Dubtes i preguntes (20 minuts)

12.00 h a 13.20 h **Deixalleries mòbils carrossades**

*A càrrec de: Àrea Metropolitana de Barcelona
Montcada i Reixac - Andròmines*

Dubtes i preguntes (20 minuts)

Deixalleries mòbils no carrossades

A càrrec de: Ajuntament de Vilassar de Dalt

13.20 h a 14.00 h **Visita a la Re-parada**

A càrrec de l'Ajuntament de Cornellà de Llobregat

INFORMACIÓ PRÀCTICA



La jornada es realitzarà al [Centre Cultural Garcia Nieto](#) de Cornellà de Llobregat (Carrer de Mossèn Andreu, 13).



En cas de venir en cotxe, hi ha aparcament gratuït pels carrers del voltant.



Transport públic:

- Metro (línia L5), l'estació de Gavarra queda a 8 minuts a peu.

- Trambaix (línies T1 i T2), parada El Pedró, a 9 minuts a peu.

- Rodalies (línies R4 i R7). L'estació queda a 13 minuts a peu.

Moltes gràcies!

gsma.deixalleries@diba.cat

Assessorament i Suport a les Deixalleries
Oficina Tècnica de Canvi Climàtic i Sostenibilitat



Diputació
Barcelona

Deixalleries 
Servei d'assessorament i suport

DEIXALLERIES DE BARRI DE CORNELLÀ DE LLOBREGAT



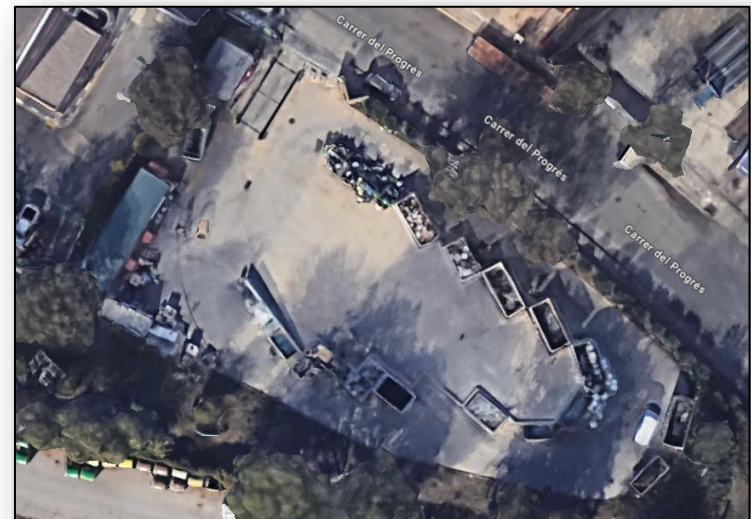
Ajuntament de Cornellà
de Llobregat

ALGUNES DADES DE CORNELLÀ

- 6,9 km²
- 91.589 habitants
- 34% RS (2024)
- 366,23 kg/hab/any
- Identificació de contenidors (inici lliurament de targetes: 13 d'octubre de 2025 en 2 barris)



- **DEIXALLERIA** tipus B (any 2000), 2.114 m², carrer Progrés, 18-20



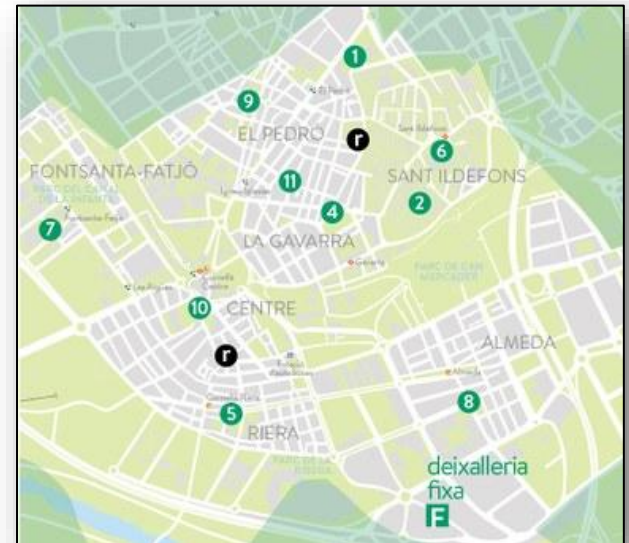
DEIXALLERIES MÒBILS



DEIXALLERIA MÒBIL

	De 9.30 a 13.00 h	De 16.30 a 19.30 h
Dilluns	Av. Línia Elèctrica / Mn. Andreu	Pl. del Pilar Maria Rosa Gelabert / Lleó Fontova
Dimarts	Pl. Catalunya (cantonada Mn. Andreu-Miranda)	Pl. Sardana / Pg. Ferrocarrils Catalans
Dimecres	Mercat Sant Ildefons	Pl. Gandesa
Dijous	Tirso de Molina / St. Ferran (Pl. Almeda la Vella)	Pl. Pallars
Divendres	Pl. Església	Mercat Marsans

Els dies festius no hi ha servei.



RE-PARADES

- Proposta de recuperació de quioscos: 2016
- Plataforma de participació *Cornellà Opina*
- Inventari i anàlisi de tots els quioscos
- Subvenció per prevenció de residus a través de la reutilització

Ajuntament de Cornellà de Llobregat

INICI QUÈ ÉS? ENQUESTES REGISTRE / INICI SESSIÓ PRESSUPOSTOS PARTICIPATIUS

Enquesta \ Enquesta d'Opinió de l'Ajuntament de Cornellà de Llobregat

Tens alguna idea per al teu quiosc?

De l'1 al 30 d'abril pots fer-nos arribar la teva opinió sobre la possibilitat de destinar els quioscos tancats de la ciutat a d'altres usos.

El procés per aquesta enquesta es va tancar el 30/04/2018

Gràcies per opinar!

Aquests són els vostres resultats:

Consulta totes les propostes del procés participatiu a: **Propostes d'usos presentades per a la reutilització dels quioscos**

SELECCIÓ

- Tria de quioscos en base a l'estat de l'estructura i la seva ubicació
- Altres usos (esports, ludoteca)
- Retirada de la resta

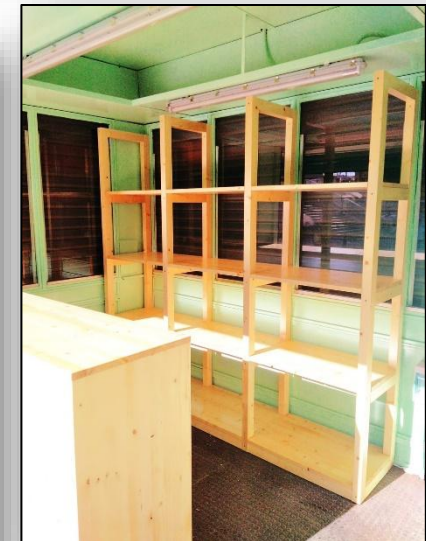
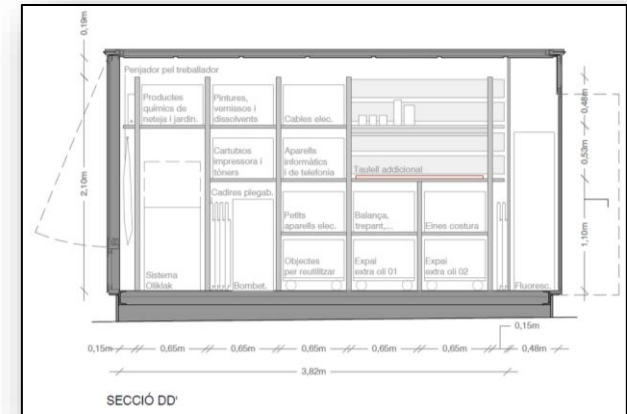
La Re-Parada de Gavarra (any 2016)



ADEQUACIÓ DE L'ESPAI

- Neteja i eliminació d'elements innecessaris
- Instal·lació elèctrica
- Disseny del mobiliari interior adaptat a l'activitat
- Identificació externa: creació d'una imatge
- Adequació interior: pintura i mobiliari

La Re-parada del Centre (any 2018)



SERVEIS

Re-Parada: espai per fomentar la prevenció i correcta gestió dels residus.

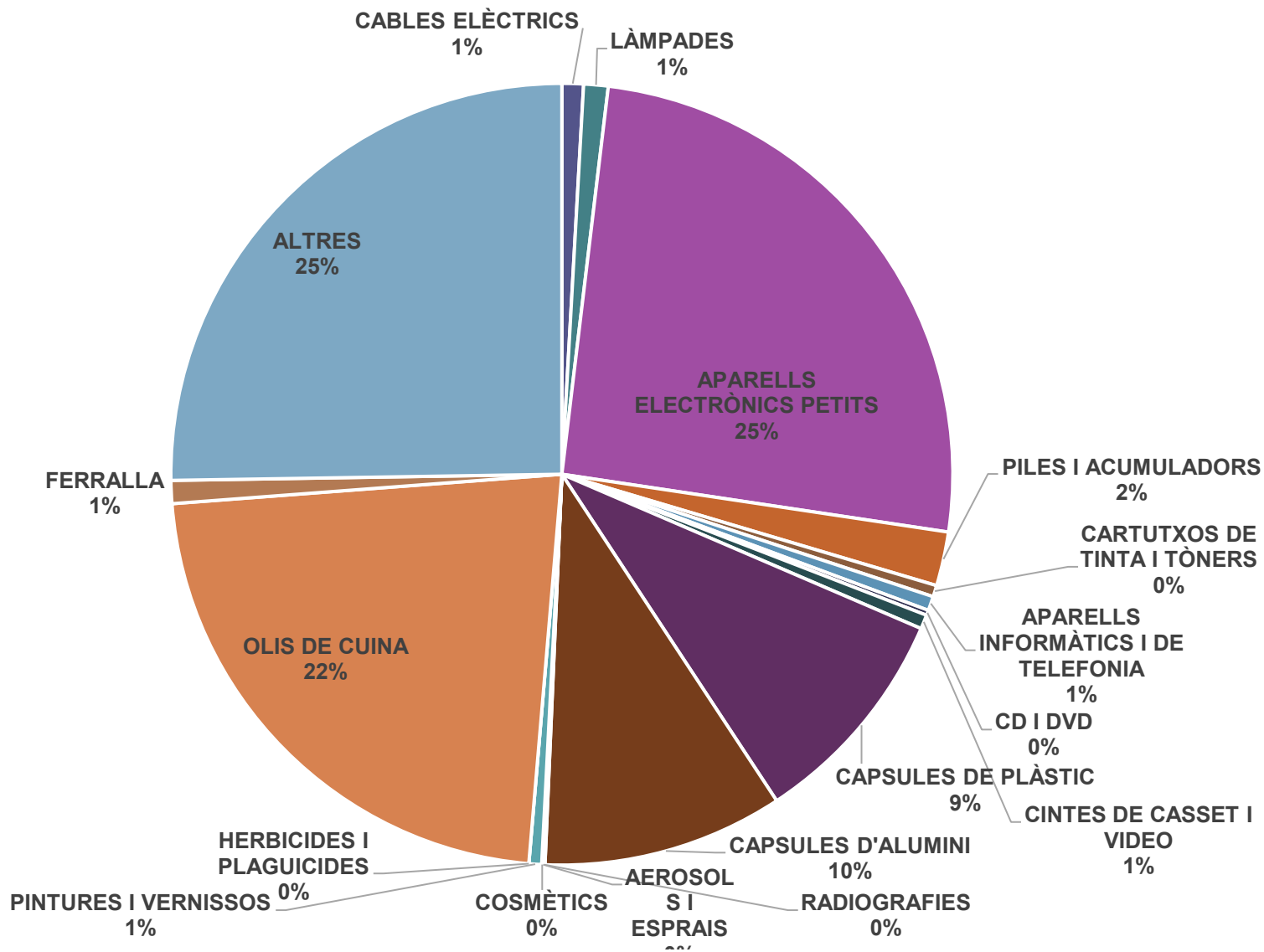
- Assessorament per l'autoreparació d'objectes
- Minideixalleria: espai fix de recollida de determinats residus
- Recollida d'objectes per a la seva reutilització
- Informació sobre residus i altres activitats ambientals
- De dilluns a divendres de 10:30 a 13:00h



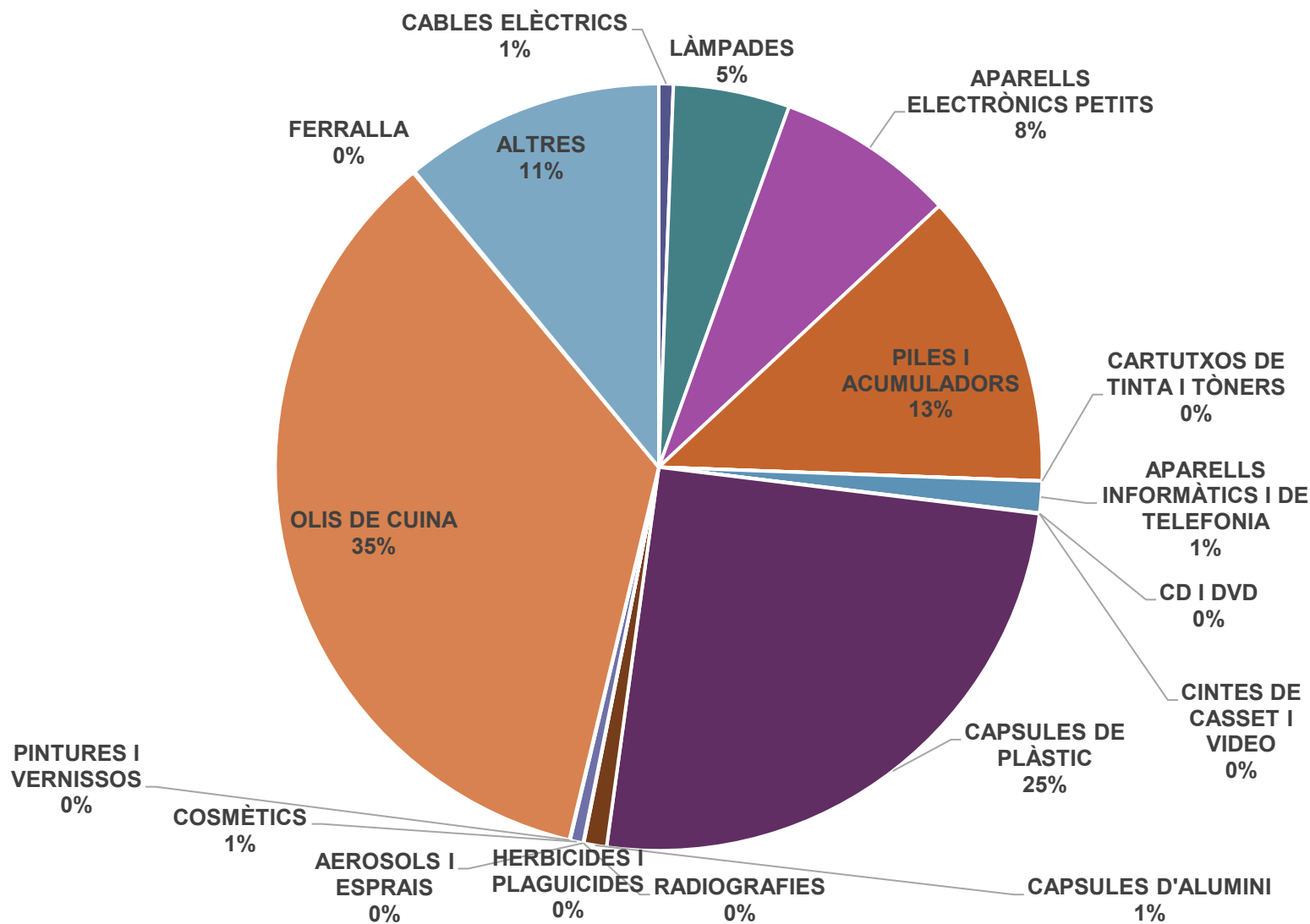
RECOLLIDA D'OLI DE FREGIR USAT



RE-PARADA DEL CENTRE. Residus 2024



RE-PARADA DEL GAVARRA. Residus 2024



ASSESSORAMENT EN LA REPARACIÓ



Assessorament per a l'**autoreparació** d'objectes amb l'objectiu d'allargar-ne la vida útil i reduir la generació de residus, mitjançant tallers quinzenals especialitzats en petits aparells elèctrics i aparells informàtics.

Porta el teu objecte espatllat.



T'ajudem a entendre com funciona i què li passa.

Aprèn a arreglar-ho tu mateix/a amb suport de personal tècnic.



Re-parada de Gavarra
Carrer dels Catalans, 70

Re-parada del Centre
Carrer Menéndez Pelayo amb carrer Mossèn Jacint Verdaguer



Els tallers tenen lloc els dijous al matí de 10:30h a 12:30h, cada dues setmanes a cadascun dels quioscos habilitats.



MINIDEIXALLERIES



1. Pl. Estació
2. Pl. Lluís Companys / C/ Rubió i Ors
3. Pl. Penedès
4. Pl. Pallars
5. Pg. FFCC Catalans / C/ D. Almeda
6. C/ Anòia / Av Parc
7. Av. Rep. Argentina / Av. St. Ildefons

RE-UTILITZA



1. Servei gratuït de lliurament d'objectes
2. Aplicació
<http://reutilitza.cornella.cat>
3. Durant 4 mesos s'ofereixen als Serveis Socials
4. Posteriorment a tota la ciutadania

A screenshot of the Re-utilitza website. The header features a green background with a white recycling symbol and the text 'Re-utilitza' and 'ESPAI DE REUTILITZACIÓ SOCIAL'. Below the header, there is a section titled 'Què és Re-utilitza, espai de reutilització social?' with a brief description. The main content area is divided into four columns: 'Articles disponibles' (with a search icon), 'Articles Reservats' (with a search icon), 'Articles Retirats' (with a search icon), and 'Cercador articles disponibles' (with a search icon and a search input field). Below this, there is a section titled 'Últims articles afegits' which displays a grid of items for sale, including a 'Estufa RIO Electrodomèstics', 'Equipatge negre Desley Altres', 'Microones ECRON Electrodomèstics', and a stroller.

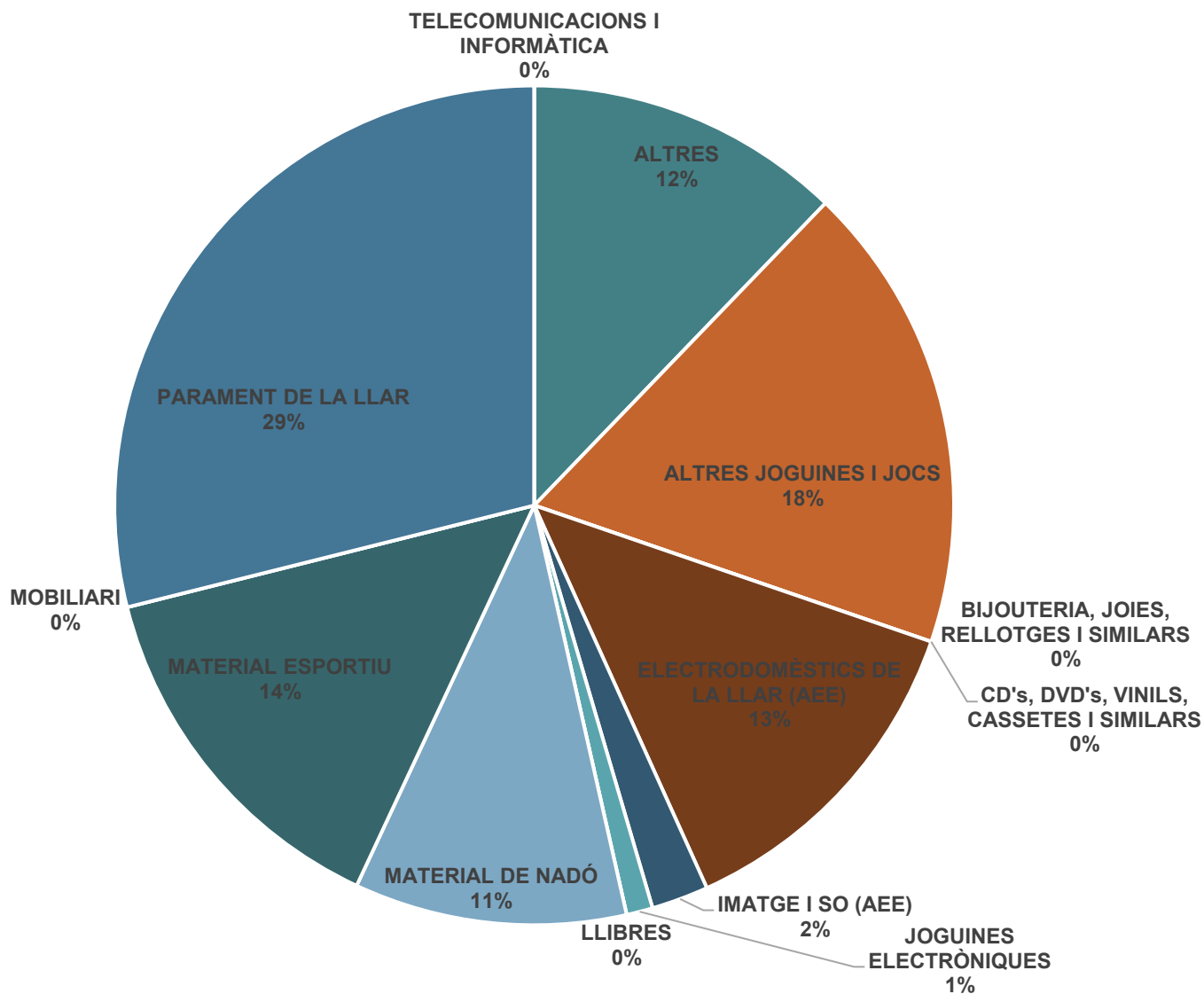
BUIDATGE RE-UTILITZA 2025



BUIDATGE RE-UTILITZA 2025

- 364 kg

- 216 objectes



PROPOSTES DE MILLORA EN RE-PARADES

- Fomentar més la reparació d'objectes
- Millorar l'espai de treball per a la reparació d'objectes
- Disposar d'eines de forma fixa
- Disposar de personal en plantilla format per assessorar en reparació
- Millorar l'espai d'exposició d'informació
- Recollir les dades d'usuari de deixalleria directament
- Possible reproducció del servei en altres zones de la ciutat

ALTRES PROPOSTES

- Crear la “Biblioteca de les coses” a un lloc cèntric
- Apropar l'espai Re-utilitza (més buidatges)

DIFUSIÓ

Recicla+ Deixalleries de Cornellà

DEIXALLERIA

Carrer Progrés, 18-20
T. 934 740 894

HORARI

Dilluns a divendres,
de 9 a 14 h i de 16 a 19.30 h
Dissabte i diumenge,
de 10 a 14 h
Festius tancat

RE-PARADES

CENTRE

C. Menéndez Pelayo amb
Mn. Jacint Verdaguer

HORARI

Dilluns a divendres,
de 10.30 a 13 h
Festius tancat

LA GAVARRA

Carrer Catalans, 70

HORARI

Dilluns a divendres,
de 10.30 a 13 h
Festius tancat

Més informació:



DEIXALLERIA MÒBIL

	De 9.30 a 13.30 h	De 16.30 a 19.30 h
Dilluns	Av. Línia Elèctrica / Mn. Andreu	Pl. del Pilar Maria Rosa Gelabert / Lleó Fontova
Dimarts	Pl. Catalunya (cantonada Mn. Andreu-Miranda)	Pl. Sardana / Pg. Ferrocarrils Catalans
Dimecres	Mercat Sant Ildefons	Pl. Gandesa
Dijous	Tirso de Molina / St. Ferran (Pl. Almeda la Vella)	Pl. Pallars
Divendres	Pl. Església	Mercat Marsans

Els dies festius no hi ha servei.

RESIDUS ADMESOS*

- Aparells elèctrics i electrònics, ordinadors i electrodomèstics
- Bateries, piles i acumuladors
- Bombones de gas (fins a 5 kg)
- Càpsules de cafè
- Cartutxos de tinta i tòners
- CD i DVD
- Fluorescents i bombetes
- Fustes, mobles i matalassos
- Olis de cuina i de motor
- Pintures i vernissos
- Productes químics
- Restes d'obra
- Restes vegetals
- Roba i calçat
- Vidre pla i armat

*La Deixalleria mòbil i les Re-parades donen servei exclusivament a la ciutadania i només admeten objectes petits.

BONIFICACIÓ FISCAL

Les persones que facin servir qualsevol deixalleria podran obtenir una bonificació de fins a un 14 % en la Taxa Metropolitana de Tractament de Residus (TMTR).
Més informació a

<https://scur.cat/X35B7L>

Recicla+ Recollida selectiva de residus

- VIDRE**
 - Ampolles sense taps ni xapes
 - Pots i altres envasos de vidre
- PAPER I CARTRÓ**
 - Diaris i revistes
 - Caixes plegades
 - Fulls i sobres de paper
 - Embolcalls de paper o cartró
 - Cartró d'ous
- ENVASOS**
 - Bosses de plàstic
 - Brics plegats
 - Ampolles de plàstic aixafades
 - Llaunes
 - Envasos de plàstic
 - Paper d'alumini
 - Porexpan
 - Taps d'ampolles
- ORGÀNICA**
 - Restes de verdura i fruita
 - Restes de peix, marisc o carn
 - Pòsits de cafè
 - Restes d'infusions
 - Closques d'ou
 - Paper de cuina
 - Taps de suro
 - Restes vegetals

*Les caixes s'han de depositar plegades o aixafades.

*Tots els envasos s'han de depositar plegats o aixafats.

RECOLLIDA DE VOLUMINOSOS

L'Ajuntament de Cornellà ofereix un servei gratuït de recollida de mobles a domicili. Omple el formulari del web

<https://ajuntament.cornella.cat/mobles>
o demana més informació al 93 634 55 55 (laborables de 8.30 a 11 h).

ESPAI RE-UTILITZA

Espai on s'ofereixen objectes en bon estat perquè es puguin reutilitzar. Més informació a

<https://reutilitza.cornella.cat/>

AUTOCOMPOSTATGE

L'Ajuntament de Cornellà ofereix gratuïtament a la ciutadania eines per fer compostatge a casa. Més informació a

medi_ambient@aj-cornella.cat

DIFUSIÓ

Agenda de Medi Ambient

Butlletí electrònic de l'Agenda de Medi Ambient de Cornellà de Llobregat. Produueix i publica el departament de Medi Ambient.

ACTUALITAT

Recicla per Avançar

Cornellà posa en marxa a partir d'octubre un nou sistema de tancament obertura dels contenidors d'orgànica i de rebuig utilitzant una app mòbil

[Més informació](#)

Tallers d'autoreparació

Tornen els tallers d'autoreparació.

A partir del 18 de setembre les Re-parades de Cornellà recuperen els tallers d'autoreparació d'aparells amb l'objectiu d'allargar-ne la vida útil i reduir els residus. Amb l'assessorament per a l'autoreparació d'objectes t'ajudem a entendre com funciona i que li passa, de manera que puguis aprendre a arreglar-ho tu mateix/a amb el suport del personal tècnic. Els tallers tenen lloc els dijous al matí de 10:30h a 12:30h, cada dues setmanes a cadascun dels quioscos habilitats. Cal reservar cita prèvia a medi_ambient@aj-cornella.cat o 93 475 87 18.

[Més informació](#)

AGENDA

30 de setembre

Jugateca: Land art

Informació: Farem composicions artístiques amb elements de la natura que trobem pel parc

Prevençió i gestió de residus - Ajuntament de Cornellà

cornella-natura/cornella-natura/residus

de e Llobregat

Inici / Prevençió i gestió de residus

PREVENCIÓ I GESTIÓ DE RESIDUS



Prevençió de residus i reutilització

Abans de llençar, opcions per prevenir la generació de residus o per reutilitzar-ne alguns.



Recollida selectiva de residus

La ciutat compta amb 1084 contenidors de residus de diferents fraccions per seleccionar aquells que es poden reciclar: matèria orgànica, envasos lleugers, paper i cartró, vidre, i resta o rebuig.

Publicacions radiocornella

radiocornella

L'augment del reciclatge tèxtil, la reducció del malbaratament alimentari o la creació de la "biblioteca de les coses" són alguns dels... más

10 de junio · Ver traducción



Les Re-Parades

Les Re-Parades són antics quioscos transformats en espais amb serveis per reduir i gestionar correctament els residus.



Deixalleries i residus especials

Cornellà disposa d'una deixalleria municipal que té un ampli horari d'atenció al públic per facilitar als ciutadans i ciutadanes el seu ús; a més també té una deixalleria mòbil que recorre diversos punts la ciutat, amb la finalitat d'acostar aquest servei a la

Gràcies



Ajuntament de Cornellà
de Llobregat

David Calabuig
Cap de l'Àrea de Medi Ambient
dcalabuig@aj-cornella.cat



**Ajuntament
de Barcelona**

JORNADA D'INTERCANVI
2 d'octubre de 2025

Com apropar el servei de deixalleria a la ciutadania

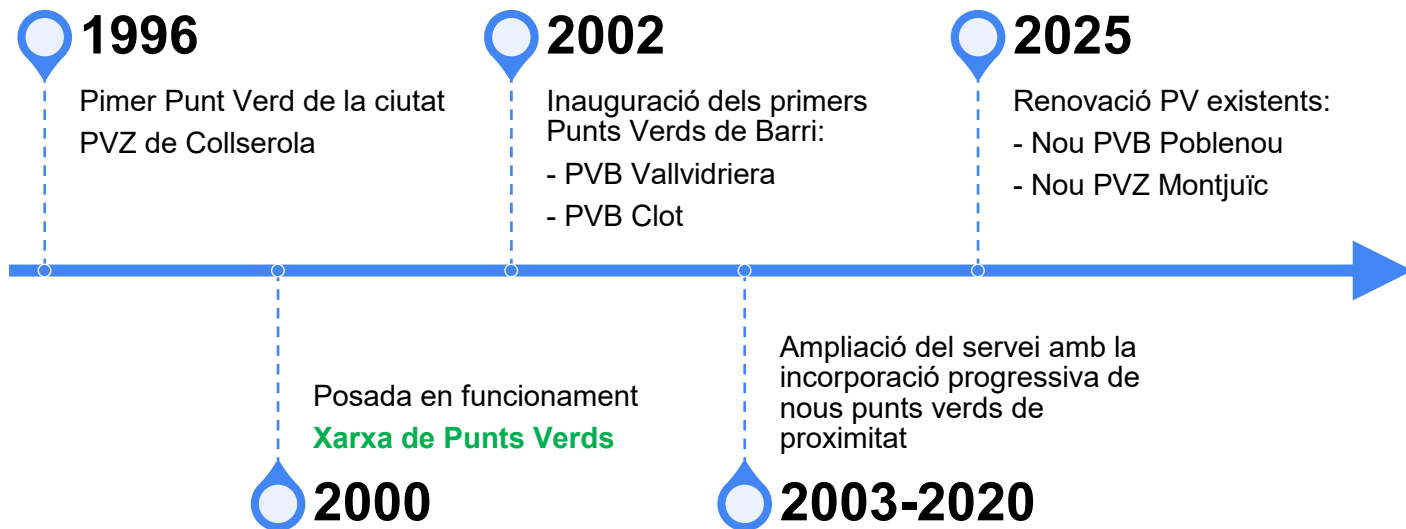
Els Punts Verds de Barri a Barcelona

Montse Montañola Culebras
Cap de departament de Gestió de Residus,
Gerència de Serveis Urbans i Manteniment de l'Espai Públic





1. Antecedents i context

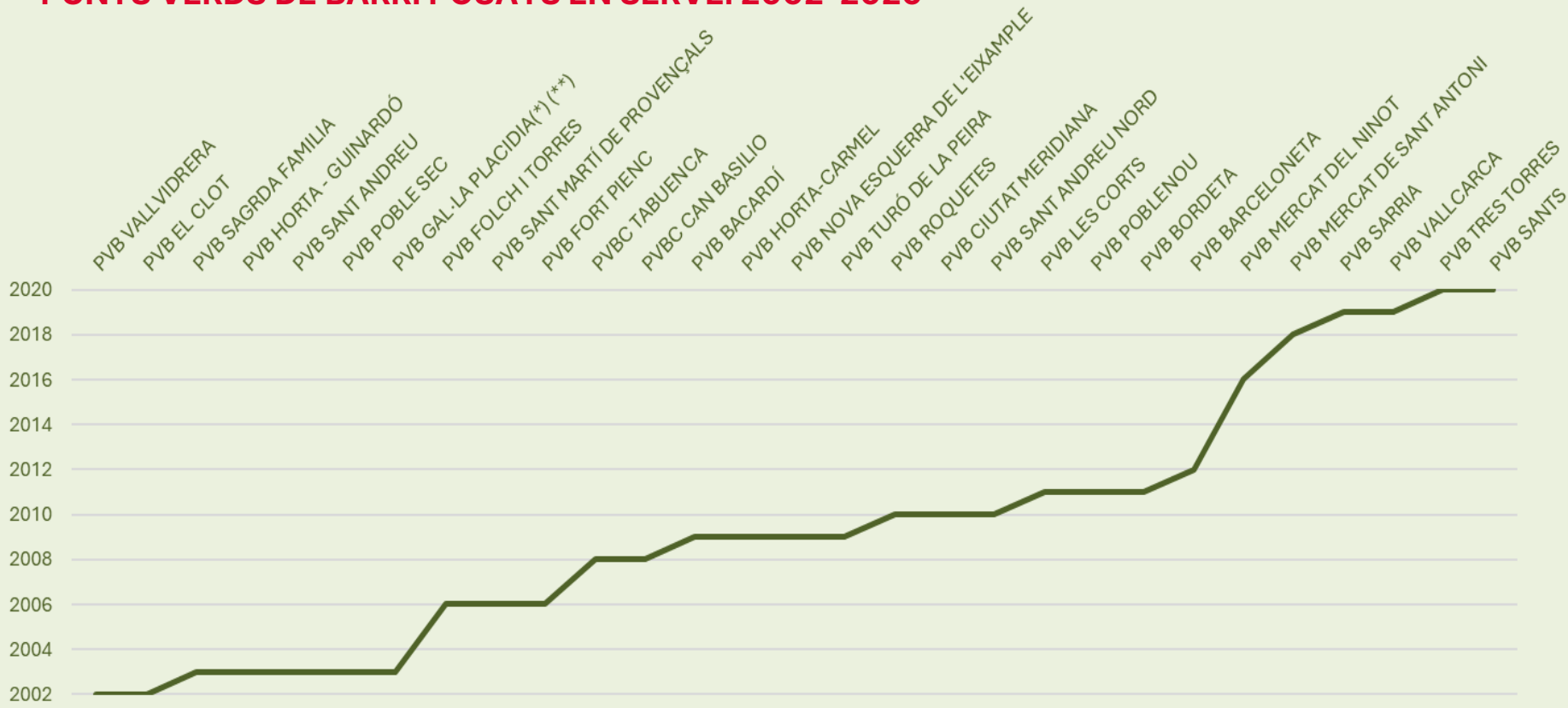


La xarxa actual de punts verds de Barcelona està formada per un total de **134 Punts Verds** que **donen servei a un total de 1.686.208 habitants** als **73 barris** de la ciutat.



1. Antecedents i context

PUNTS VERDS DE BARRI POSATS EN SERVEI 2002-2020





2. Tipologia de punts verds



PUNTS VERDS DE ZONA

PUNTS VERDS DE BARRI

PUNTS VERDS MÒBIL

PUNT VERD MÒBIL ESCOLAR



2. Tipologia de punts verds



PUNTS VERDS DE ZONA

- ✓ 7 Instal·lacions fixes de gran superfície
- ✓ Situades al voltant de les rondes per facilitar l'accés amb vehicles.



- ✓ Per a usuaris particulars i petits comercials i industrials
- ✓ Admeten residus de gran volum
- ✓ Horari d'atenció al públic:
De dilluns a divendres: de 8:00 a 18:30 h
Dissabtes i diumenges: de 9:00 a 13:00 h



2. Tipologia de punts verds



PUNTS VERDS DE BARRI

- ✓ 27 instal·lacions fixes de dimensions reduïdes.
- ✓ Situades dins la trama urbana per facilitar l'accés i la seva utilització als veïns i les veïnes.
- ✓ Només s'accepten residus d'origen domiciliari de petites dimensions.
- ✓ Horari d'atenció al públic:
De dilluns a dissabte: de 8:30 a 14:00 h i de 16:00 a 19:30 h.
Diumenges i festius: tancat.



2. Tipologia de punts verds

ELS PUNTS VERDS MÒBILS

- ✓ 10 vehicles de recollida itinerants amb un total de 100 parades segons un calendari establert
- ✓ Horari: de dilluns a dissabte de 8:30 a 14:00 h o de 16:30 a 19:30 hores





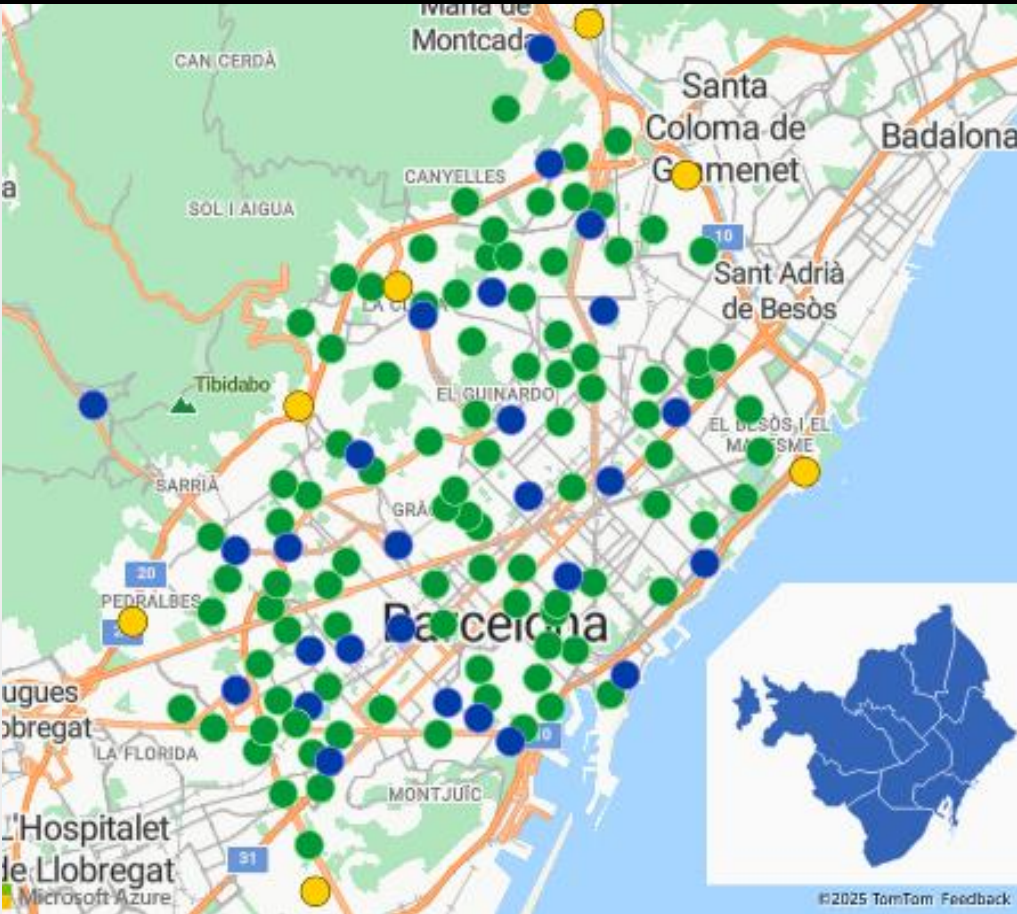
2. Tipologia de punts verds

EL PUNT VERD MÒBIL ESCOLAR





3. Distribució dels punts verds



- 7 Punts Verds de Zona
- 27 Punts Verds de Barri
- 10 Punts Verds Mòbils (100 parades)

<https://ajuntament.barcelona.cat/neteja-i-residus/ca/recollida-domestica/xarxa-de-punts-verds>



4. Ubicació

Ubicacions Òptimes

- ✓ A prop de mercats, places, espais verds amb usos comunitaris perquè s'integrin en la vida del barri.
- ✓ En zones de màxima densitat de població.
- ✓ Aprofitar espais ja vinculats amb el reciclatge i la sostenibilitat, com les aules ambientals.
- ✓ A prop de vies principals o nodes de transport públic per facilitar l'accés a peu.
- ✓ En espais visibles i segurs, que fomentin la confiança i la percepció de servei públic.

Ubicacions a evitar

- ✗ Llocs poc visibles o amagats.
- ✗ Àrees de difícil accés tant per a la ciutadania com pels camions de logística
- ✗ Allunyats de zones poblades



4. Ubicació

Exemple d'ubicació òptima

PVB Mercat de Sant Antoni

Mercat amb molta activitat i importància dins del barri.

S'ubica a prop d'una de les entrades per què sigui visible i els veïns puguin accedir d'una manera còmode





4. Ubicació



Exemple d'ubicació òptima

PVB Sagrada Família i aula ambiental (2003)

Situat al costat de l'Aula Ambiental de la Sagrada Família.

Ambdues activitats es complementen



5. Característiques



*PVB de Sants (C/ Vallespir 14)
19 d'octubre de 2020*



*PVB del Clot (C/ Escultors Claperós 49)
17 de novembre de 2002*

- ✓ Model estàndard. Superfície útil 42 m² (59 m² l'ampliat)
- ✓ Cabina (despatx + lavabo) i zona porxada per l'emmagatzematge de residus
- ✓ Senyalització exterior amb informació d'horaris i residus admissibles en el PVB



5. Característiques



*PVB La Barceloneta (Pg. Salvat Papasseit 3)
2013*



*PVB Folch i Torres (Pg. Salvat Papasseit 3)
Renovat a finals de 2017*



5. Característiques



- ✓ Format per 2 contenidors
- ✓ Superfície total útil: tancat 26 m² obert 36 m²
- ✓ És sostenible, autònom i fàcilment transportable.
- ✓ No requereix fer obra civil.

PVB modular i autosostenible

*PVB Sarrià (C/ Cardenal Sentmenat)
En servei des del 20 de febrer de 2019*

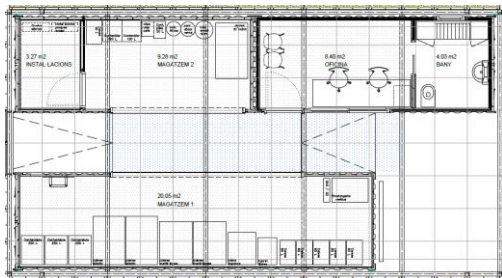




5. Característiques



*PVB Poblenou (PI Julio González)
Propera inauguració: previsió octubre 2025*



Nou model PVB

- ✓ És **versàtil**. Es pot adaptar a diferents necessitats d'implantació a l'espai públic
- ✓ És **autònom**, pot funcionar sense connexió a la xarxa elèctrica. Possibilitat de funcionar sense connexió a la resta de subministraments bàsics.
- ✓ Format per 3 mòduls **fàcilment transportables**
- ✓ Recobert per una **pell verda**
- ✓ Superfície útil: 75 m²



6. Serveis





6. Serveis





7. Quins residus es poden portar?

Quins residus es poden portar?

Residus reutilitzables



Cartutxos de tinta i tòners



Roba



Calçat

Residus reciclables



TV i monitors



Altres aparells elèctrics i electrònics



Cables elèctrics



CD i DVD



Paper i cartró



Oli de cuina



Pneumàtics petits



Càpsules de café monodosi



Cintes de vídeo i cassette



Altres residus



Ferralla domèstica



Metalls diversos

Residus especials



Aerosols i esprais



Bateries de cotxe



Cosmètics



Piles



Olis motor



Àcids



Bases



Radiografies



Envasos bruts de plàstic



Envasos bruts de vidre



Productes comburents



Filtres vehicles



Fitosanitari, herbicida i pesticida



Pintures, coles i vernissos



Dissolvents



Fluorescents i bombetes



Reactius



8. Quins residus no s'admeten

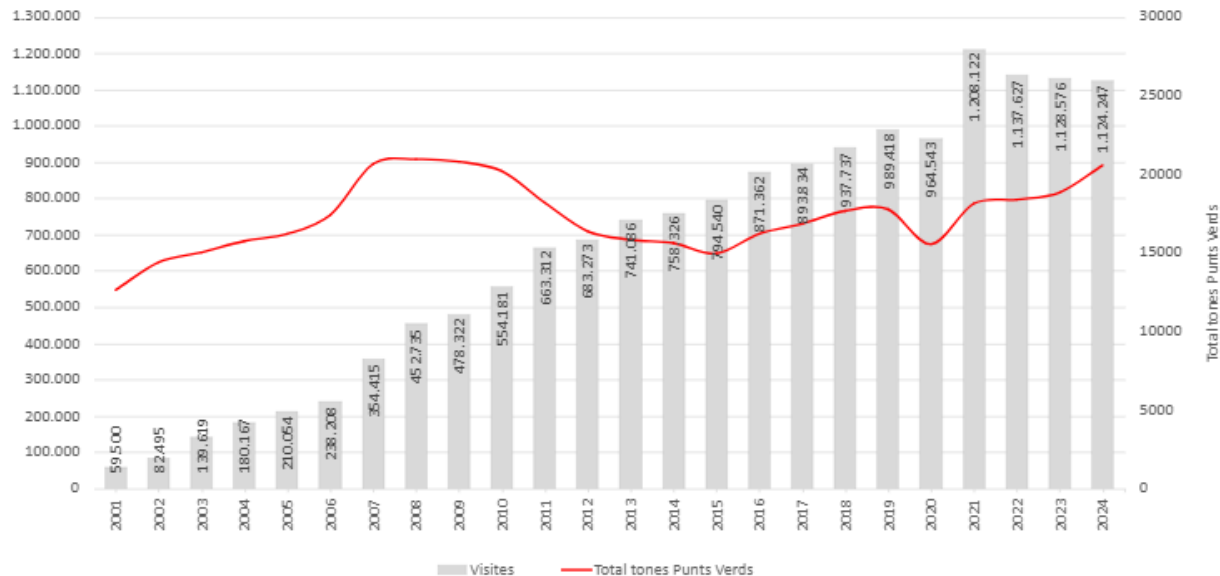
Quins residus no s'admeten?





9. Dades d'usuaris i tones

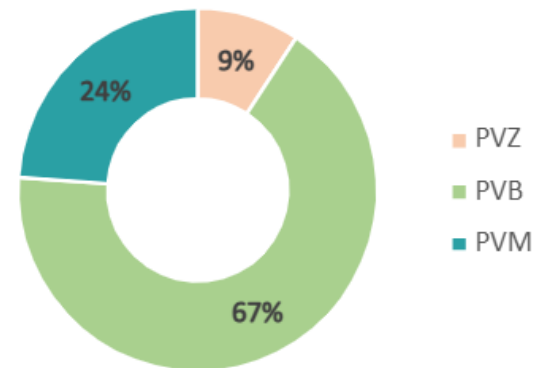
Evolució d'Usuaris i tones - Punts Verds



20.555 tones
+ 9,16% respecte 2023

1.124.247 Visites
-0,38% respecte el 2023

Distribució d'usuaris per tipologia de Punt Verd:

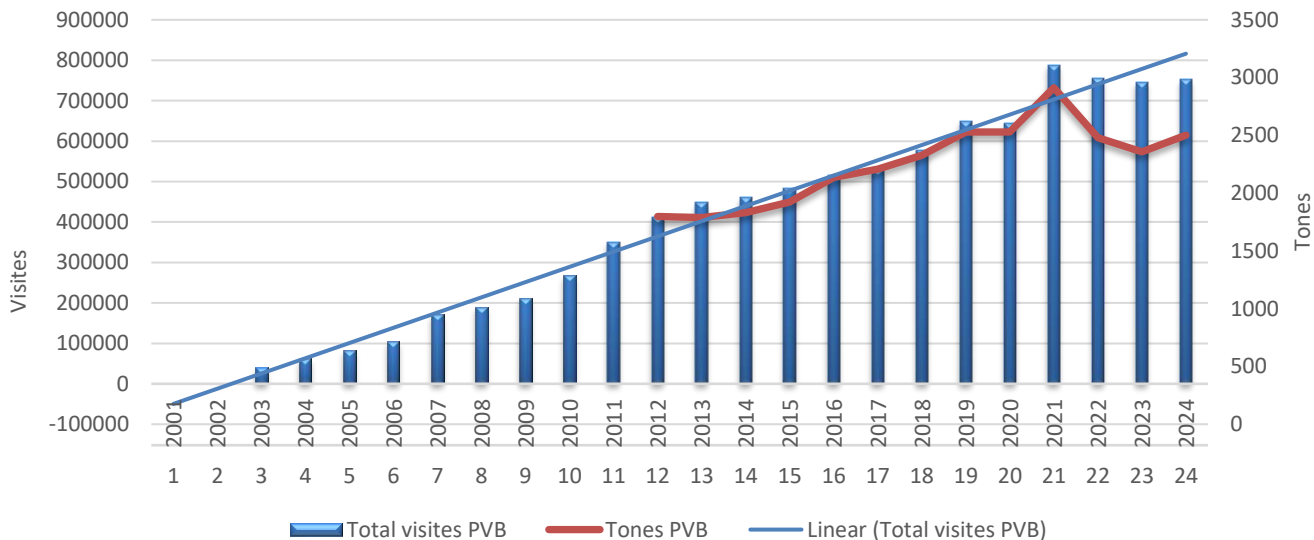


Els punts verds de proximitat (barri i mòbils) concentren el 91% dels usuaris.



9. Dades d'usuaris i tones

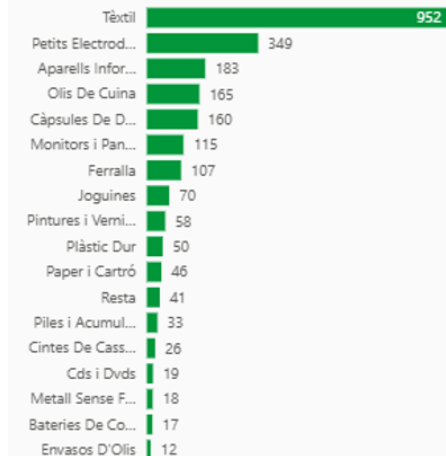
Evolució d'Usuaris i tones - Punts Verds de Barri



2.502 tones
+ 6,09% respecte 2023

751.896 Visites
+0,82% respecte el 2023

Tones per Residu





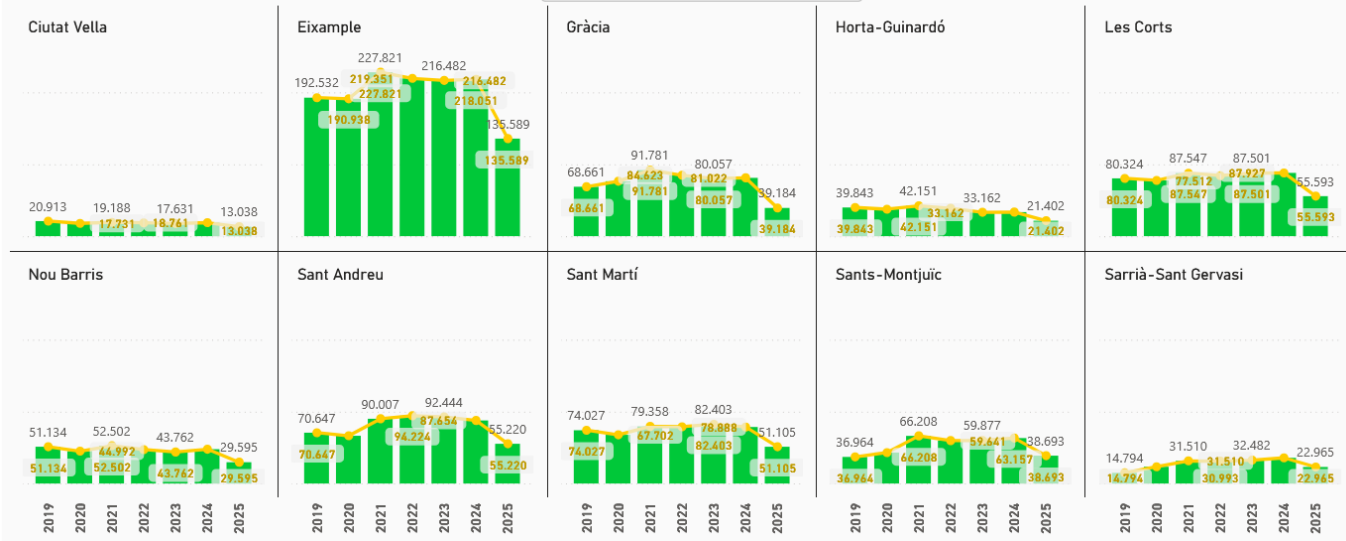
9. Dades d'usuaris i tones

Evolució d'Usuaris per districte - Punts Verds de Barri

Desglossat Visites per Districte

TipusPV ● PVB ● Total Visites

● Total Visites
○ Acumulat fins darrer mes actualitzat



- ✓ Els districtes de l'Eixample, Sant Andreu i les Corts concentra el 52% de visites de punts verds de barri.
- ✓ Els PVB de la Sagrada Família i el PVB del Mercat de Sant Antoni són els que tenen més usuaris amb 57.977 visites/any i 56.467 visites/any respectivament).



10. Quines barreres ens trobem?

- ✘ Tenim dificultats per trobar ubicacions òptimes dins la trama urbana.
- ✘ Són necessaris recursos i personal per assegurar el bon funcionament de la instal·lació (manteniment, vigilància, atenció al públic.)
- ✘ En algunes ocasions la manca de coordinació entre diferents departament de l'Ajuntament ha ocasionat que un projecte d'implantació de PVB s'aturi o no s'implanti.
- ✘ El desconeixement del servei per part de la ciutadania genera queixes i oposició veïnal. Perceben aquestes instal·lacions com punts de brutícia o pèrdua de l'espai públic per altres usos.



11. Què ha funcionat a Barcelona?

- ✓ Utilitzar espais públics en zones de pas habitual, ben comunicats i a prop de mercats, centres cívics, etc.
- ✓ La distribució estratègica i la cobertura territorial dels punts verds.
- ✓ Implantar nous punts verds de barri en llocs on hi ha demanda de servei.
- ✓ Horaris de serveis amplis.
- ✓ Les reduccions en la taxa de residus per l'ús de les deixalleries





11. Què ha funcionat a Barcelona?

- ✓ La imatge corporativa homogènia i cuidada millora la visibilitat i trenca l'estigma de la deixalleria com lloc de brutícia.
- ✓ El repartiment de kits de reciclatge i pots d'oli pot ens ha permès incrementar el nombre de visites
- ✓ El programa d'educació ambiental *Com funciona Barcelona?*





11. Què ha funcionat a Barcelona?

Neteja i Residus

PRESENTACIÓ ▾ NETEJA ▾ RECOLLIDA COMERCIAL RECOLLIDA DOMÈSTICA ▾ OBJECTIU RESIDU ZERO ▾ TRÀMITS ▾ ACTUALITAT I RECURSOS ▾

Mapa de Punts Verds

S'han trobat 142 resultats

- PUNTS VERDS DE ZONA
- Punt Verd de Zona - Deixalleria Fórum
Avinguda del Litoral 115
● PUNTS VERDS DE ZONA
- Punt Verd de Zona - Deixalleria de Montjuïc
Carrer del Foc 56
● PUNTS VERDS DE ZONA
- Punt Verd de Zona - Deixalleria de Vallbona
Carrer de Castelladoral 6*10
● PUNTS VERDS DE ZONA
- Deixalleria Municipal de Sant Boi
Doctor Josep Castells 25
● PUNTS VERDS DE ZONA

<https://ajuntament.barcelona.cat/neteja-i-residus/ca/recollida-domestica/xarxa-de-punts-verds>

Cerca a barcelona.cat... Q Català ▾

Ajuntament de Barcelona

Cercador de residus

El teu reciclatge comença aquí

Digue'ns què vols llençar i, si ens dones la teva adreça, et direm el lloc i l'horari per fer-ho.

Què? Adreça Q

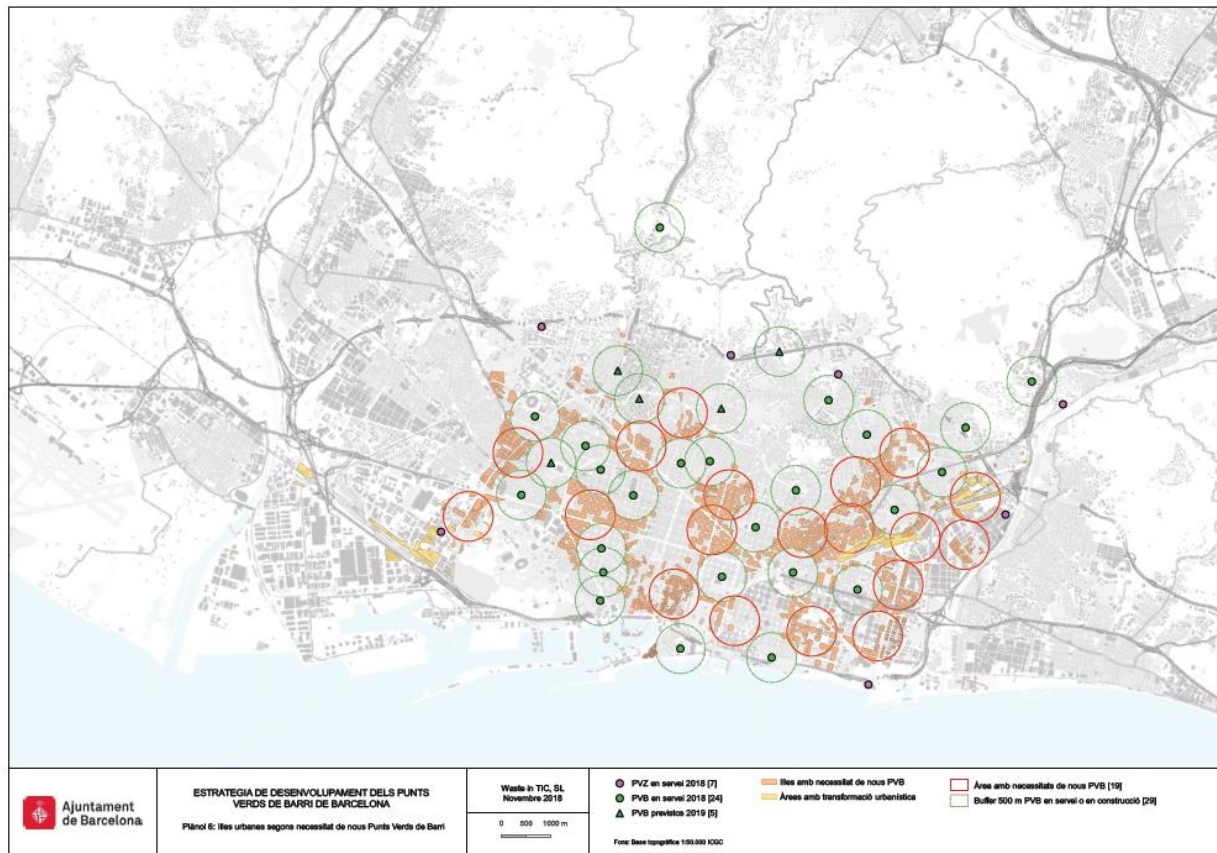
Quan fas servir bé els contenidors, cuides la teva ciutat.

Informar bé sobre el que es pot portar, quins residus s'admeten, com funciona el servei

<https://ajuntament.barcelona.cat/cercador-de-residus/ca>



12. Reptes de futur



Seguir desplegant l'estratègia de desenvolupament de punts verds de barri.

Impulsar la PxR i la Reutilització en els punts verds

Continuar amb les campanyes de comunicació i estudiar nous canals de difusió



Quan fem fàcil fer-ho bé, la gent s'implica.
Els punts verds de barri ens demostren que la proximitat és clau per a la gestió responsable dels residus

**Gràcies per la vostra
col·laboració!**

www.barcelona.cat



**Ajuntament
de Barcelona**

JORNADA D'INTERCANVI

COM APROPAR EL SERVEI DE DEIXALLERIA A LA CIUTADANIA

MINIDEIXALLERIES FIXES I PUNTS VERDS DE BARRI



2 d'octubre de 2025



1. Diagnosi de la situació actual

Anàlisi dels equipaments existents i punts de millora

2. Revisió de les opcions de servei plantejades

Avaluació detallada de les diferents alternatives

3. Comparació de les alternatives

Estudi comparatiu dels models de desplegament

4. Definició propers passos

Establiment d'un full de ruta clar



**PUNT VERD
LA MUNTANYETA
SANT BOI DE
LLOBREGAT**

Horaris
Dijous i divendres
16:00h - 20:00h
Dissabtes
10:00h - 14:00h

Més informació:
www.santboi.cat/residus - www.deixalleries.cat

 AJUNTAMENT DE
SANT BOI DE LLOBREGAT

Situació actual de la xarxa: deixalleria fixa



Ubicació:

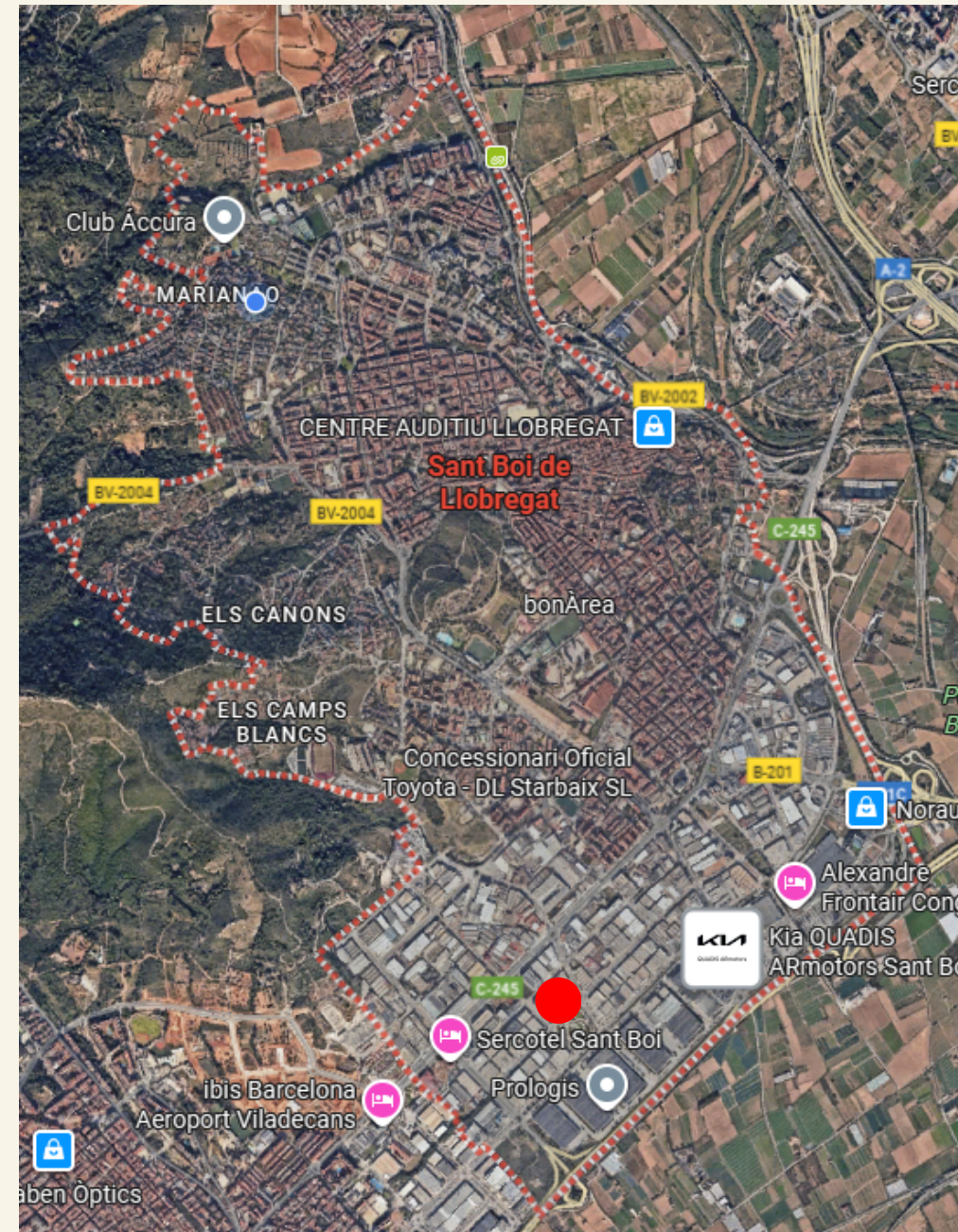
Polígon Cal Calderón, C/ Dr. J. Castells

Horaris:

Dilluns a divendres: 9-13h i 17-18:45h

Dissabtes: 8:30-13:45h

34 h setmanals

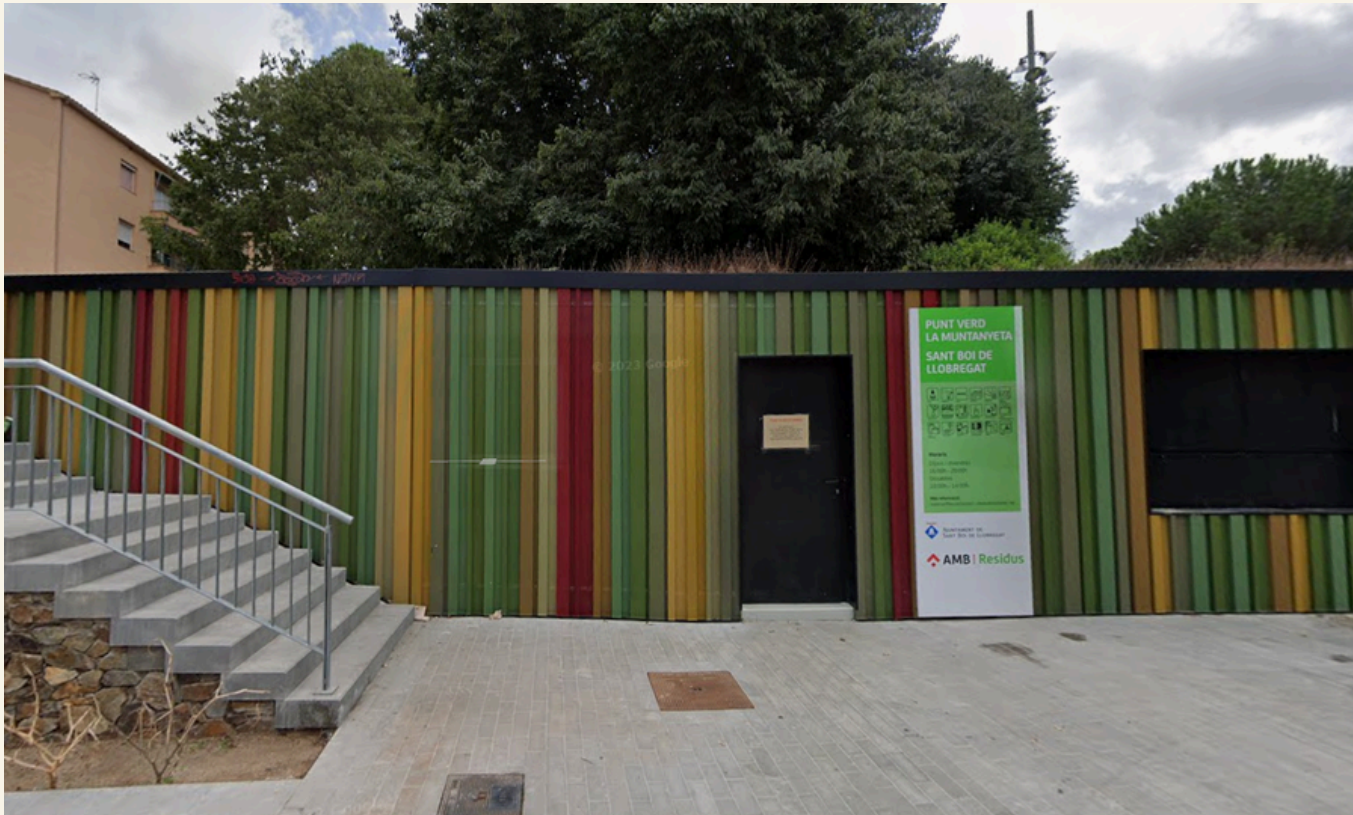


4.974 visites 1r sem. 2025
(34 visites diàries)



- Poca proximitat al nucli urbà
- Falta de personal (1 operari)
- Instal·lacions envellides
- Manca programa d'activitats educatives (prevenció o PxR) i de dinamització

Situació actual de la xarxa: punt verd de la Muntanyeta



Ubicació:

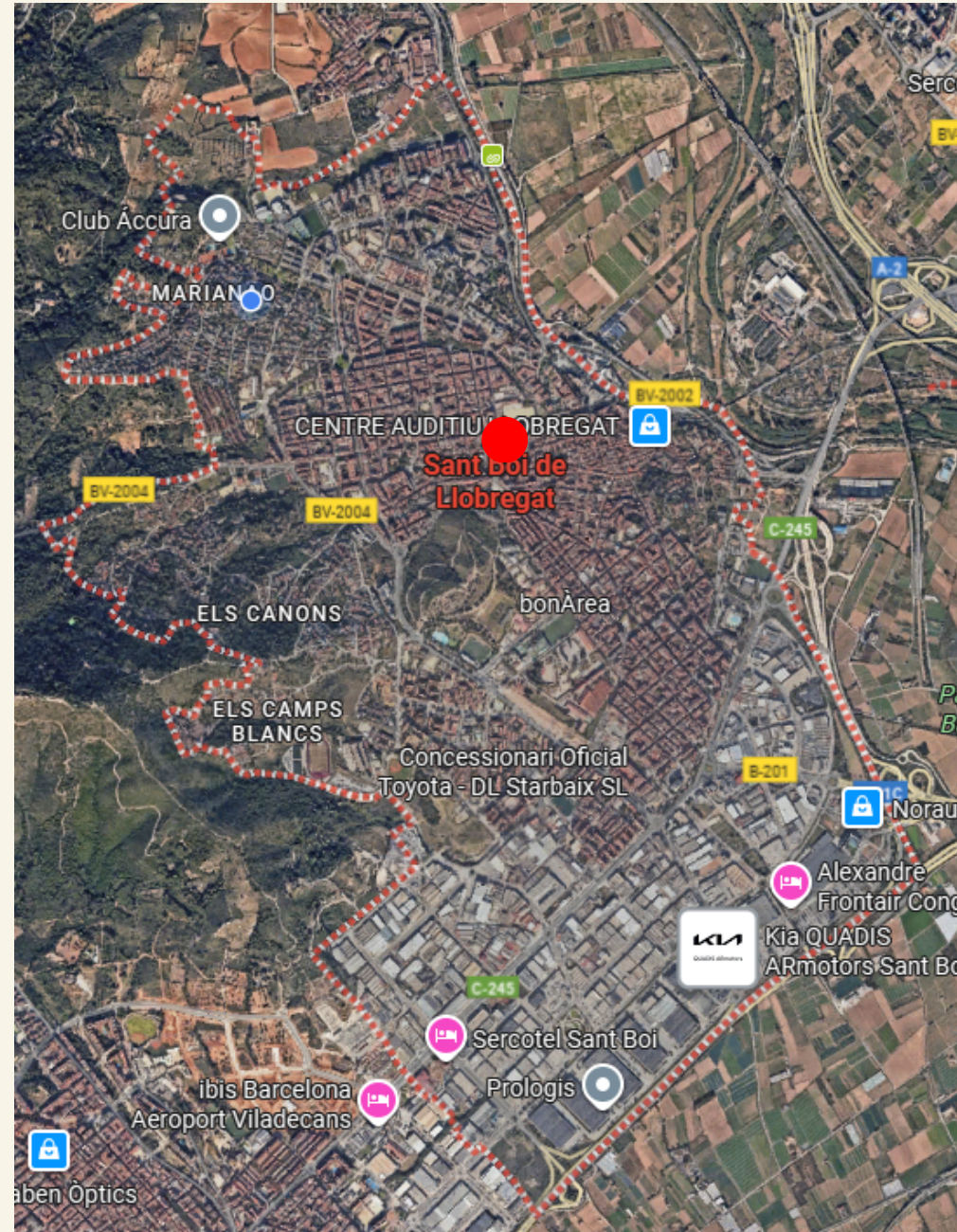
Pl. de la República

Horaris:

Dijous i divendres: 16–20h

Dissabtes: 10–14h

12 h setmanals



1.985 visites 1r sem. 2025
(26 visites diàries)



- Horaris limitats (12 hores setmanals) → abandonament de residus a la porta
- Manca programa d'activitats educatives (prevenció o PxR) i de dinamització

Situació actual de la xarxa: punt verd de C. Cooperativa



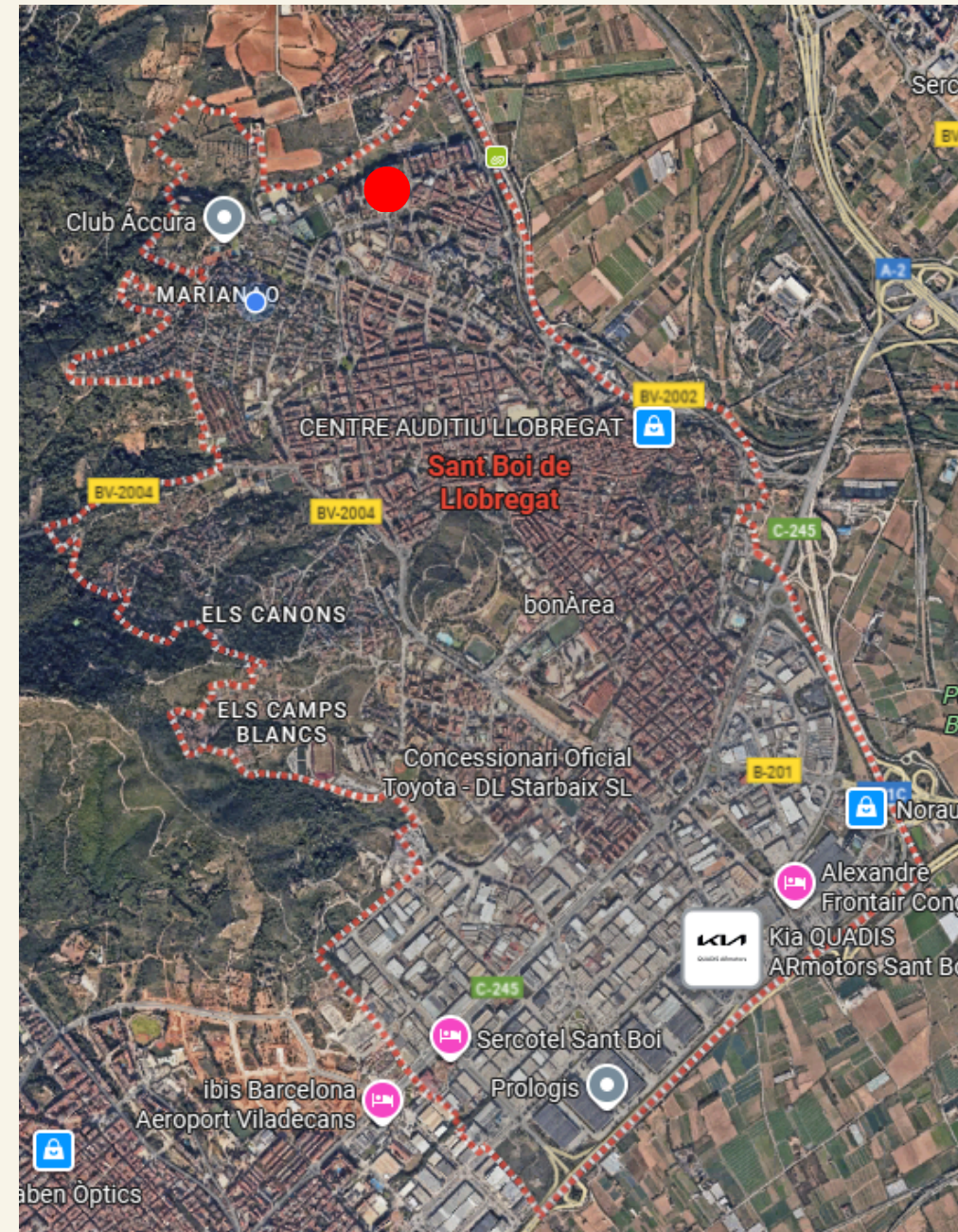
Ubicació:

Mercat de Ciutat Cooperativa

Horaris:

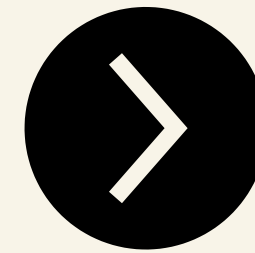
Dissabtes: 10-14h

4 h setmanals



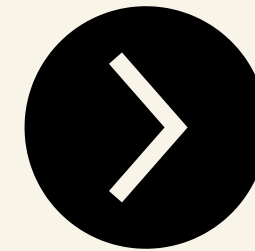
- Horaris limitats (4 hores setmanals) → abandonament de residus a la porta
- Gestió mixta Ajuntament - mercat (privat)
- Manca programa d'activitats educatives (prevenció o PxR) i de dinamització

Situació actual de la xarxa: deixalleria mòbil (AMB)



Servei extern

Gestionat per l'Àrea Metropolitana de Barcelona, opera cada dimarts al matí amb un circuit preestablert pel municipi.



5 parades cada dimarts

Cobreix els barris de Molí Nou, Marianao, Centre, Els Vinyets i Torre de la Vila amb un servei itinerant regular.

1 C. Frederic Mompou / C. de Pau Casals (Molí Nou)

Dimarts de 9 h a 10.10 h

2 Pl. de la Generalitat / C. del Rosselló / C. de la Llibertat (Marianao)

Dimarts de 10.20 h a 11.30 h

3 Pl. de Mercè Rodoreda i Gurgui / C. de la Victòria (Centre)

Dimarts de 11.40 h a 12 h

4 C. Mallorca / Av. Onze de Setembre (Els Vinyets)

Dimarts de 12.10 h a 13.20 h

5 Pl. de Ramon Mas i Campderros / C. de la Joventut, al passeig (Torre de la Vila)

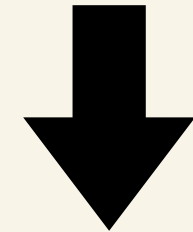
Dimarts de 13.30 h a 14 h

El servei de deixalleria mòbil AMB no s'inclou en aquest anàlisi en no ser de competència municipal directa

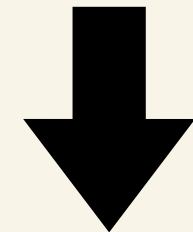
Cobertura actual del servei



500m radi d'influència
distància equivalent a 10 minuts
caminant



30.847 habitants coberts (36%)
població dins l'àmbit de cobertura
actual (PV Muntanyeta i Coope)



54.483 habitants sense (64%)
població que no té accés proper als
punts verds existents

Necessitats identificades



Increment dels punts de recollida

Ubicar més punts de recollida tipus minideixalleria, deixalleria o mòbil > lligat a bonificacions taxa municipal de recollida i transport



Ampliació d'horaris i personal

Flexibilitzar els horaris per facilitar l'accés a persones amb diferents disponibilitats i millorar l'atenció



Millora instal·lacions deixalleria municipal

Modernitzar instal·lacions, millora accessibilitat i seguretat



Inclusió activitats de prevenció i PxR

Incorporar programa de tallers i activitats, vinculades al Millor que nou d'AMB o altres > lligat a bonificacions taxa municipal de recollida i transport

Recursos disponibles: casals municipals

El municipi disposa de 7 casals amb potencial per allotjar nous punts verds, distribuïts estratègicament pel territori:

1. **Can Massallera**
2. **Cal Ninyo**
3. **Marianao**
4. **Casablanca**
5. **Camps Blancs**
6. **La Gralla**
7. **Ciutat Cooperativa - Molí Nou**



Accés fàcil i convenient per a la ciutadania

Espais que les persones ja coneixen i utilitzen



Ampli horari d'obertura

Matí i tarda, de 9h a 21h, de dilluns a divendres, alguns dissabte



Optimització recursos personals

El propi personal de consergeria pot portar a terme les tasques prèvia formació corresponent



Optimització espais públics

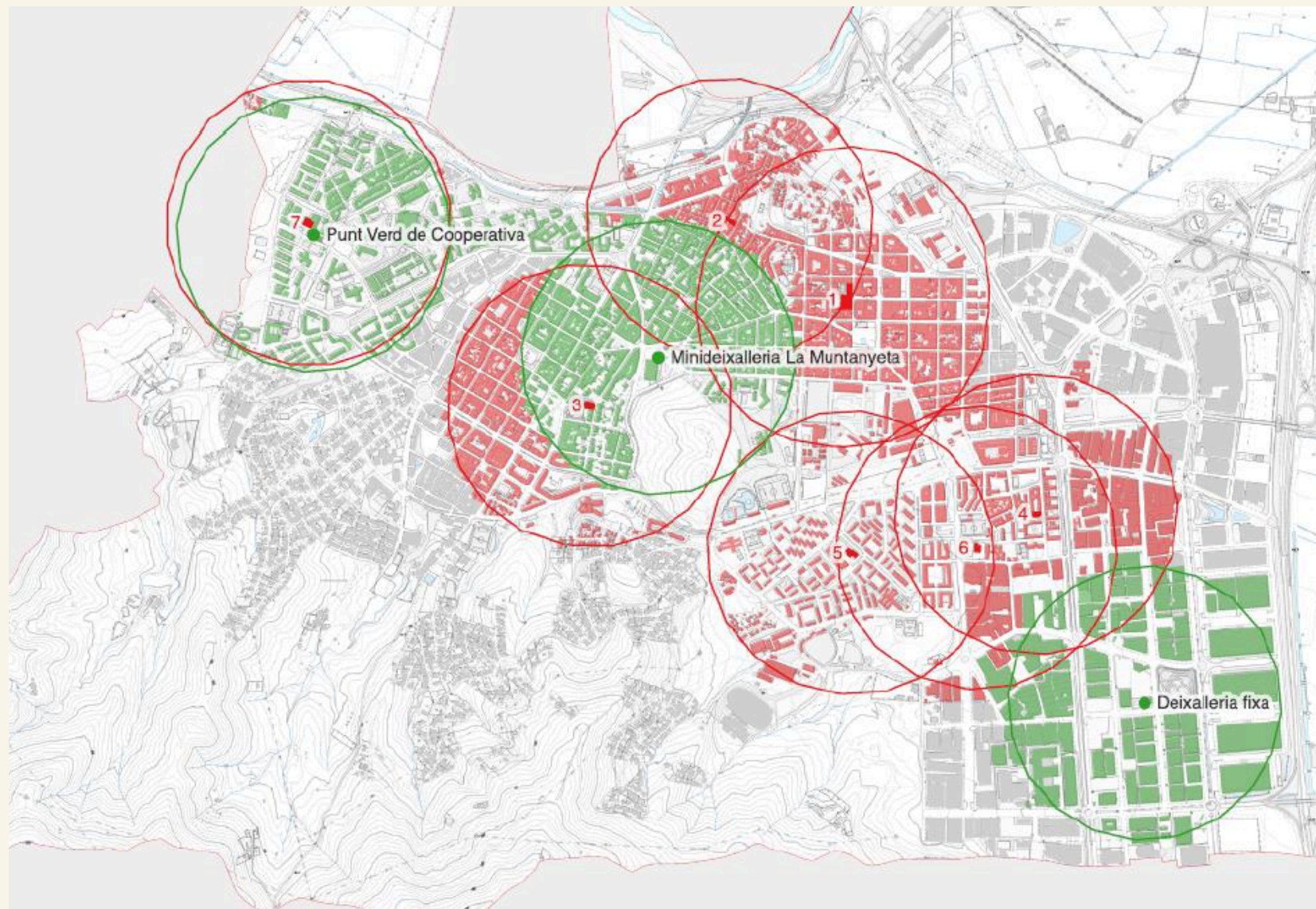
Espais que sovint acullen activitats educatives i de lleure



Convenient per a col·lectius vulnerables

Punts d'interès per a persones grans, joves, persones amb mobilitat reduïda o migrants.

Recursos disponibles: casals municipals




L'aprofitament dels casals municipals existents com a punts verds **milloraria significativament la cobertura territorial**, tot i que no resoldria completament les mancances detectades.



88%

Cobertura poblacional
Percentatge d'habitants amb
accés als serveis



10.600

Població sense cobertura
Habitants que continuarien
sense accés proper

Propostes de millora. Opció A (mideixalleries)



A TENIR EN COMPTE
ALS CASALS...

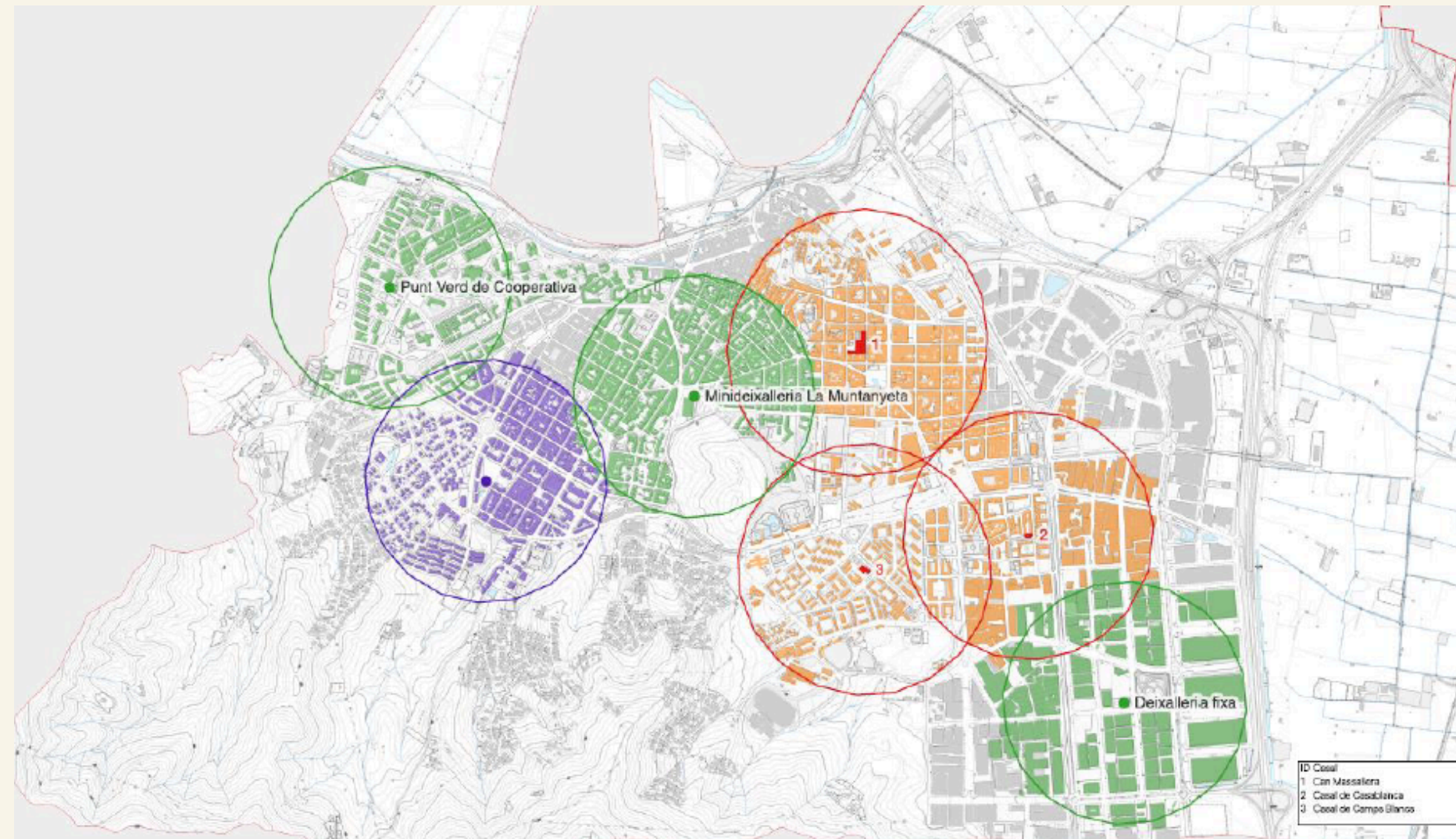
- Ubicar-los en **espais ventilats i sense accés** directe d'usuaris.
- Establir una **recollida periòdica** per tal que no s'acumulin grans quantitats o durant molt temps.
- **Contenidors específics** (tipus caixes de 60L amb bossa, per exemple).
- Fer ús de **prestatgeries**, però els residus més perillosos i de més pes a la part de sota .
- Personal d'atenció amb **formació específica** de residus i no acceptar res del que no es conegui la seva procedència / tipologia.
- **Normativa de prevenció d'incendis** i altre com a equipament municipal

Propostes de millora. Opció A (mideixalleries)

Proposta estratègica que combina l'ús de **casals** amb la creació d'un **nou equipament** específic per tal d'optimitzar la cobertura territorial

4 CASALS MUNICIPALS

1 NOVA MINIDEIXALLERIA



Propostes de millora. Opció A (mideixalleries)

74.883**Habitants coberts**

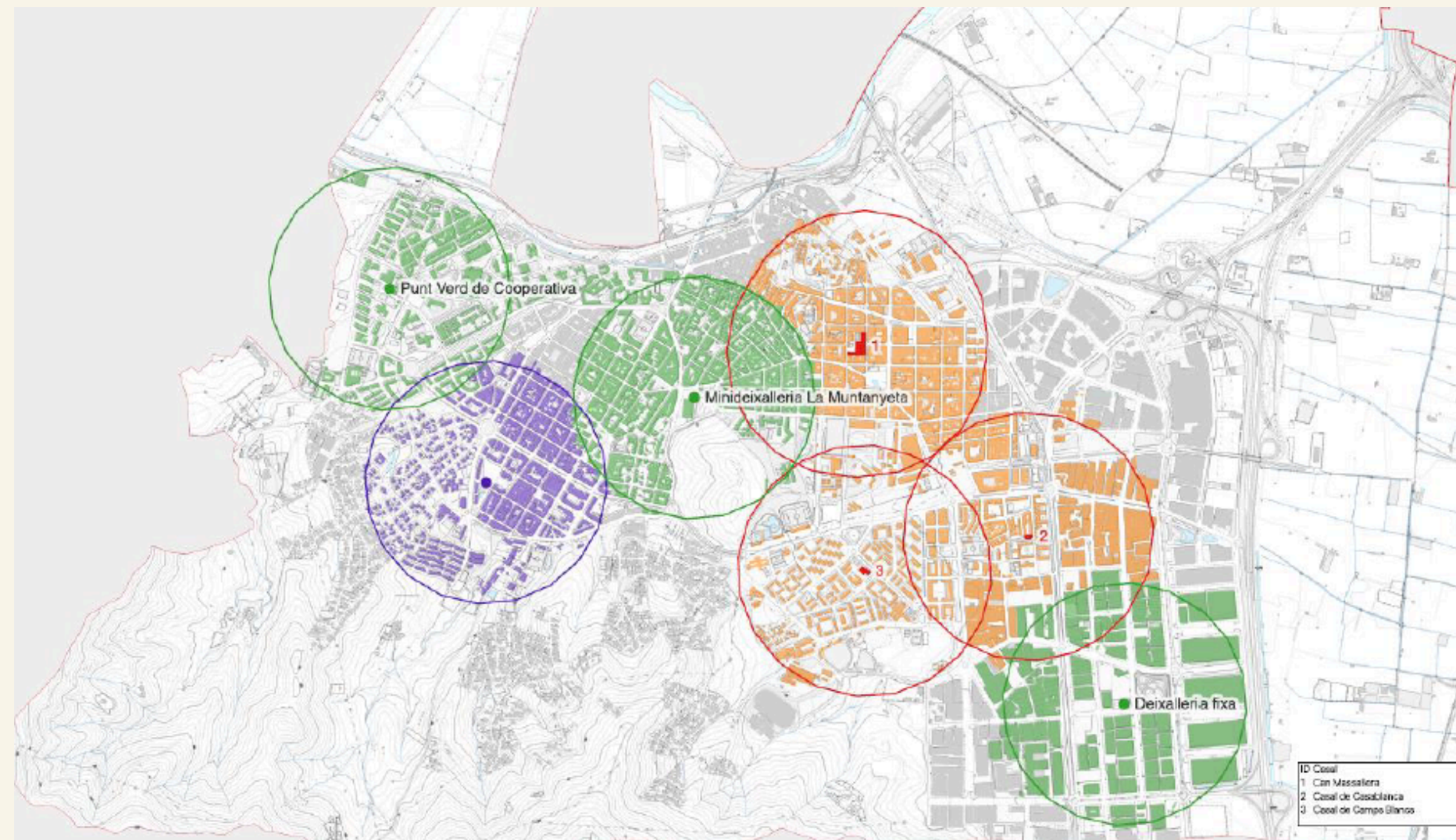
Població en àmbit d'influència dels nous punts verds

10.447**Població restant**

Habitants encara sense cobertura directa

88%**Cobertura total**

Percentatge de població amb accés als serveis



Millora substancial en la cobertura del servei: accés proper als punts verds a 9 de cada 10 habitants

Propostes de millora. Opció A (mideixalleries)



Casals municipals (3)

60 h/setmana (dll-dv), 81 h/setmanals (Can Massallera)

Nova minideixalleria Marianao

40 h/setmana: de dimarts a dissabte, de 10h a 14h i de 16h a 20h

Minideixalleria de la Muntanyeta

Ajust al mateix horari proposat que els de nova construcció per garantir la coherència territorial (dimarts–dissabte, 10–14h i 16–20h)

Trasllat minideixalleria Cooperativa a casal

Per facilitar l'ampliació d'horari a 60 h/setmana

Propostes de millora. Opció A (mideixalleries)

Consideracions per a la nova minideixalleria

Superfície necessària

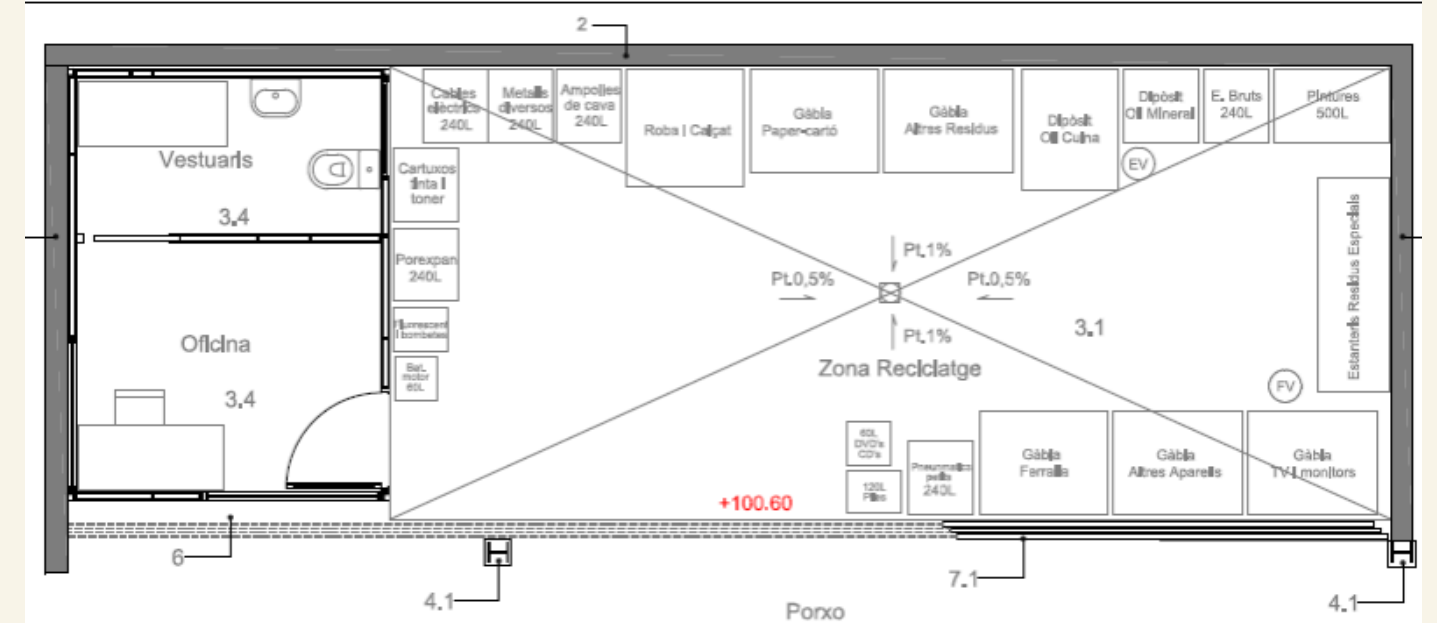
Entre 50 i 70 m² de superfície útil per garantir la funcionalitat operativa

Infraestructures

Connexions d'aigua, sanejament i electricitat
 Llicència ambiental obligatòria

Zones diferenciades

Oficina/vestidor per al personal i àrea específica per als contenidors de residus



Cost estimat:
uns 250.000 € per a la implantació completa

Operativa i comunicació

DOTACIÓ DE PERSONAL



- + **1 treballador/a** nova minideixalleria
- + **ampliació dedicació** Muntanyeta (12H → 40H)
- + **1 treballador/a** deixalleria

COMUNICACIÓ CIUTADANA



Campanya informativa sobre ubicacions, horaris, fraccions de residus acceptades, avantatge ambientals del servei (principalment xxss i mitjans municipals)

FORMACIÓ ESPECIALITZADA



Formació especialitzada

Capacitació específica al personal dels casals municipals per gestionar adequadament els residus, atendre les persones, etc.

RECURSOS MATERIALS



- **Nova edificació + mobiliari**
- **Mobiliari punts verds a casals**
- **Millora instal·lacions deixalleria municipal**

Propostes de millora. Opció B (dx mòbil municipal)



Servei complementari

Reforça la xarxa actual de recollida selectiva sense substituir els serveis existents.



Cobertura territorial

Abasta tot el municipi amb capacitat d'adaptació a les necessitats locals



Flexibilitat horària

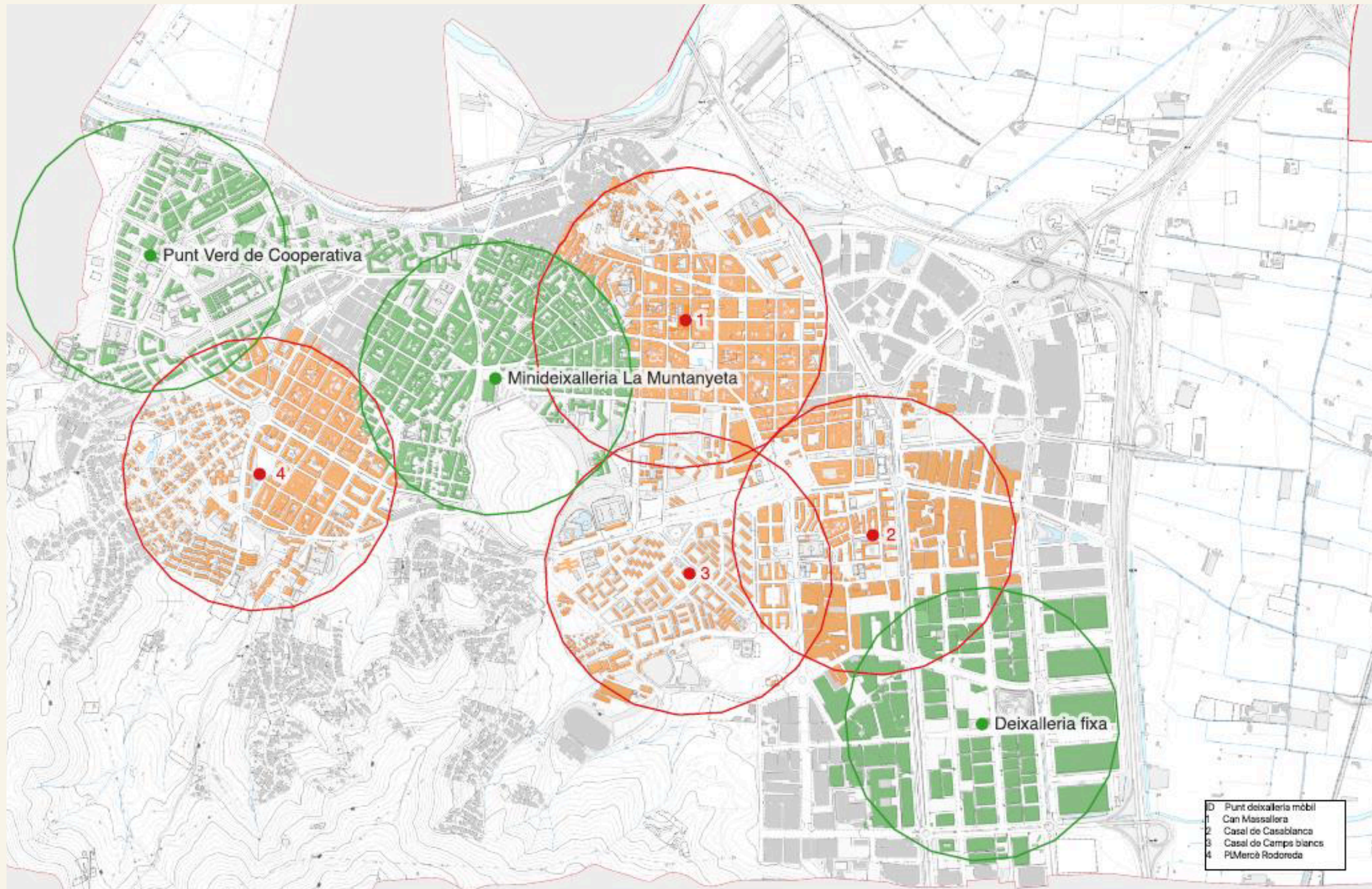
Ubicacions i horaris adaptables a la demanda ciutadana i esdeveniments especials



Descàrrega del servei fix

Redueix la pressió sobre la deixalleria fixa actual millorant l'eficiència global

Distribució territorial i planificació



5 ubicacions estratègiques

1. **C. Mallorca, 30 (Casal Can Massallera)**
2. **C. Badajoz, 2 (Casal Casablanca)**
3. **C. Salvador Seguí, 2 (Casal Camps Blancs)**
4. **C. Pau Casals, 7 (Casal Ciutat Cooperativa)**
5. **Pl. Mercè Rodoreda**

1 operari a 35 h/ setmanals

Tipologies de vehicle i inversió



Opcions tècniques disponibles:

1

VEHICLE GRAN

Camió caixa tancada capacitat aproximada de 20 m³
 Permet bujols, prestatgeries i caixa per RAEE i altres
 Inversió de 60.000 - 85.000 €

2

VEHICLE PETIT

Furgoneta capacitat aproximada de fins a 15 m³
 Residus mida petita, amb algun bujol de 120L i/o prestatgeria
 Inversió de 30.000 - 40.000 €



haurà d'incorporar bàscula i imatge corporativa municipal

Operativa i comunicació

DOTACIÓ DE PERSONAL



+ 1 operari especialitzat amb una dedicació de 35 hores setmanals per garantir el servei

COMUNICACIÓ CIUTADANA



Campanya informativa sobre ubicacions, horaris, fraccions de residus acceptades, avantatge ambientals del servei (principalment xxss i mitjans municipals)

SENYALITZACIÓ I INTEGRACIÓ TECNOLÒGICA



Tòtems informatius als punts de servei amb horaris, ubicacions i fraccions acceptades.

Sistema d'identificació connectat amb la deixalleria fixa per al seguiment integral

COMPLIMENT NORMATIU



Inscripció obligatòria al Registre de Transportistes de Catalunya

Anàlisi comparatiu d'opcions

OPCIÓ A: MINIDEIXALLERIES FIXES



OPCIÓ B: DEIXALLERIA MÒBIL



INVERSIÓ INICIAL	300.000 € nou edifici + adequació casals i dx	35.000 – 90.000 € adquisició vehicle + adequació
INCREMENT COST PERSONAL	+1 nova mini + 1 DX + ampliació Muntanyeta 122.000 € anuals	+1 DX mòbil 43.500 € anuals
TEMPS IMPLANTACIÓ	projecte i obres requerit pel nou edifici	posada en marxa ràpida
COBERTURA TERRITORIAL	punts fixos al territori	punts flexibles i adaptables
MODEL OPERATIU	aprofita casals municipals i personal propi	gestió centralitzada

Full de ruta per la implementació

1 PRESA DE DECISIÓ

2 CALENDARITZACIÓ

3 PREPARACIÓ DEL SERVEI

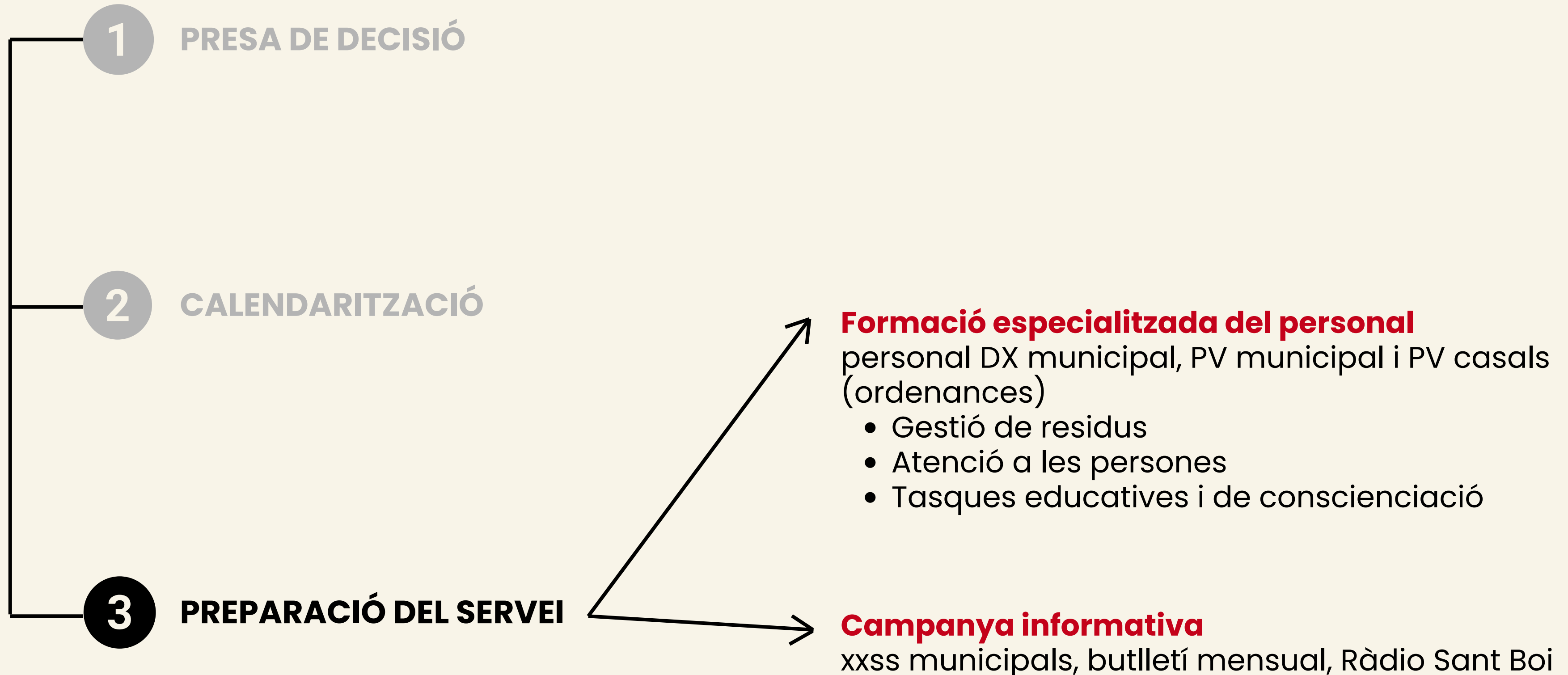
Full de ruta per la implementació



Full de ruta per la implementació

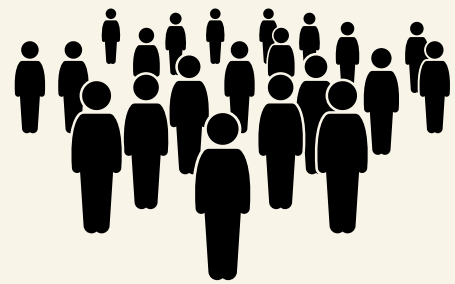


Full de ruta per la implementació



Sistema d'indicadors de seguiment

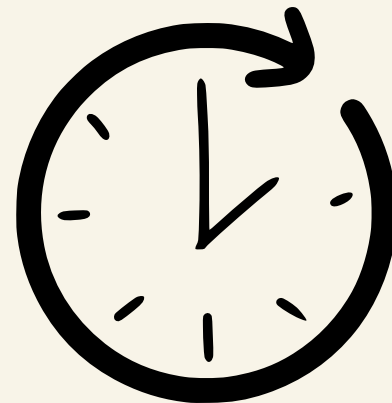
Mesura de l'impacte i eficiència del servei



Cobertura poblacional



Volum de recollida



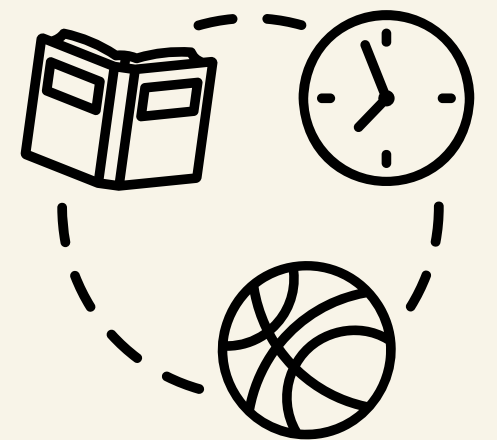
Patrons d'ús



Qualitat del servei



Valoració ciutadana



Activitats educatives

% de ciutadans/es dins l'àrea de **servei inferior a 500 m**

nombre d'aportacions ciutadanes i **tones** recollides discriminades per fraccions

anàlisi de l'ús per **franges horàries i ubicacions** per optimitzar el servei

registre d'incidències operatives per millorar contínuament el funcionament

mesura de la **satisfacció d'usuaris/àries** mitjançant enquestes de qualitat

nombre d'activitats organitzades i participants









MOLTES

GRÀCIES

jlordon@santboi.cat

Cornellà de Llobregat, 2 d'octubre de 2025

DEIXALLERIES MÒBILS A L'AMB

Jornades d'intercanvi Diputació de Barcelona

INDEX

1. INTRODUCCIÓ DEIXALLERIES I DEIXALLEIRES MÒBILS A L'AMB.
2. MODEL DE DEIXALLERIES MÒBILS DE L'AMB.
3. CARACTERÍSTIQUES DE LES DEIXALLERIES MÒBILS
4. DADES SOBRE DEIXALLERIES MÒBILS A L'AMB.
5. COST ECONÒMIC
6. CONCLUSIONS

2. MODEL DE DEIXALLERIES MÒBILS DE L'AMB



4 furgonetes



6 conductors



136 ubicacions



28 municipis



De dilluns a divendres
(de 9h a 14 h i de 16h a 20 h)



Dissabtes de 9 h a 14 h

Tipus de residus

Aparells informàtics i de telefonia	Bateries de cotxe	Bombones de gas (fins 5 kg)
Cables (elèctrics)	Càpsules (de dosi única) d'alumini i de plàstic	Cartutxos de tinta i tòners
CD i DVD	Ferralla i metalls (cassoles, cafeteres,...)	Filtres de vehicles
Fluorescents i bombetes	Monitors i pantalles	Olis de cuina
Olis de motor	Petits aparells elèctrics i electrònics	Piles i acumuladors
Pintures, vernissos i dissolvents	Plàstic dur (caixes de fruita, galledes,...)	Pneumàtics petits
Productes químics de neteja, de jardineria o de cosmètica	Radiografies	Roba i calçat

3. CARACTERÍSTIQUES DE LES DEIXALLERIES MÒBILS

- 4 furgonetes Iveco Daily 35S14N V12 GNC o de equivalents característiques, amb les següents característiques:

Potència de 100kW (160 CV), amb una cilindrada de 2998 m³, canvi manual de 6 velocitats més marxa enrere. Volum de càrrega de 12m³, càrrega màxima de 3,5Tn i equipament bàsic.

Equipament interior de càrrega amb:

- estanteria lateral oberta per caixes de 60l amb fixació anti-caiguda (2940mm x 490mm x 1241mm – llarg x ample x alt)
- estanteria lateral al costat de la porta lateral. (277mm x 1246mm x 1443mm – llarg x ample x alt)
- contenidor per líquids de 200 litres amb tapa amb graella de filtratge desmuntable i connexió per a mànega de sortida a la base.

3. CARACTERÍSTIQUES DE LES DEIXALLERIES MÒBILS



3. CARACTERÍSTIQUES DE LES DEIXALLERIES MÒBILS



3. CARACTERÍSTIQUES DE LES DEIXALLERIES MÒBILS



4. DADES SOBRE DEIXALLERIES A L'AMB

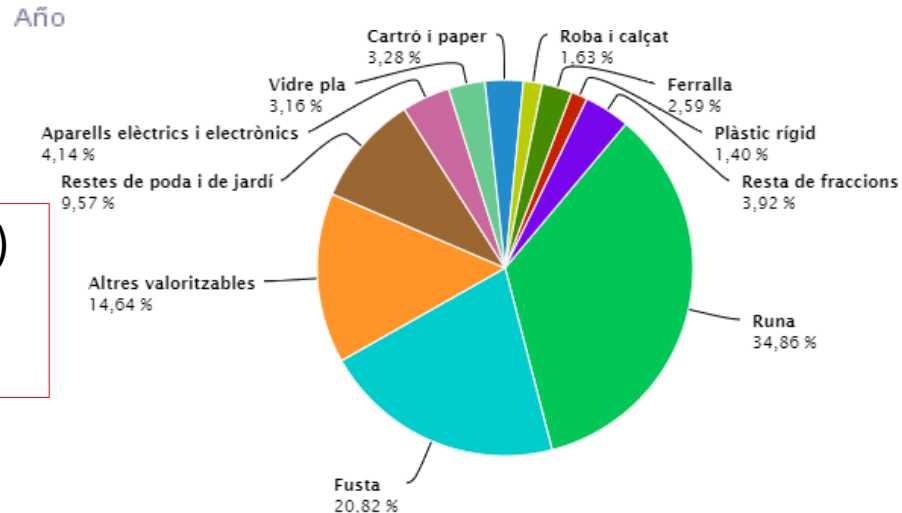


Aproximadament un 6 %
del total de residus es recullen a l' AMB

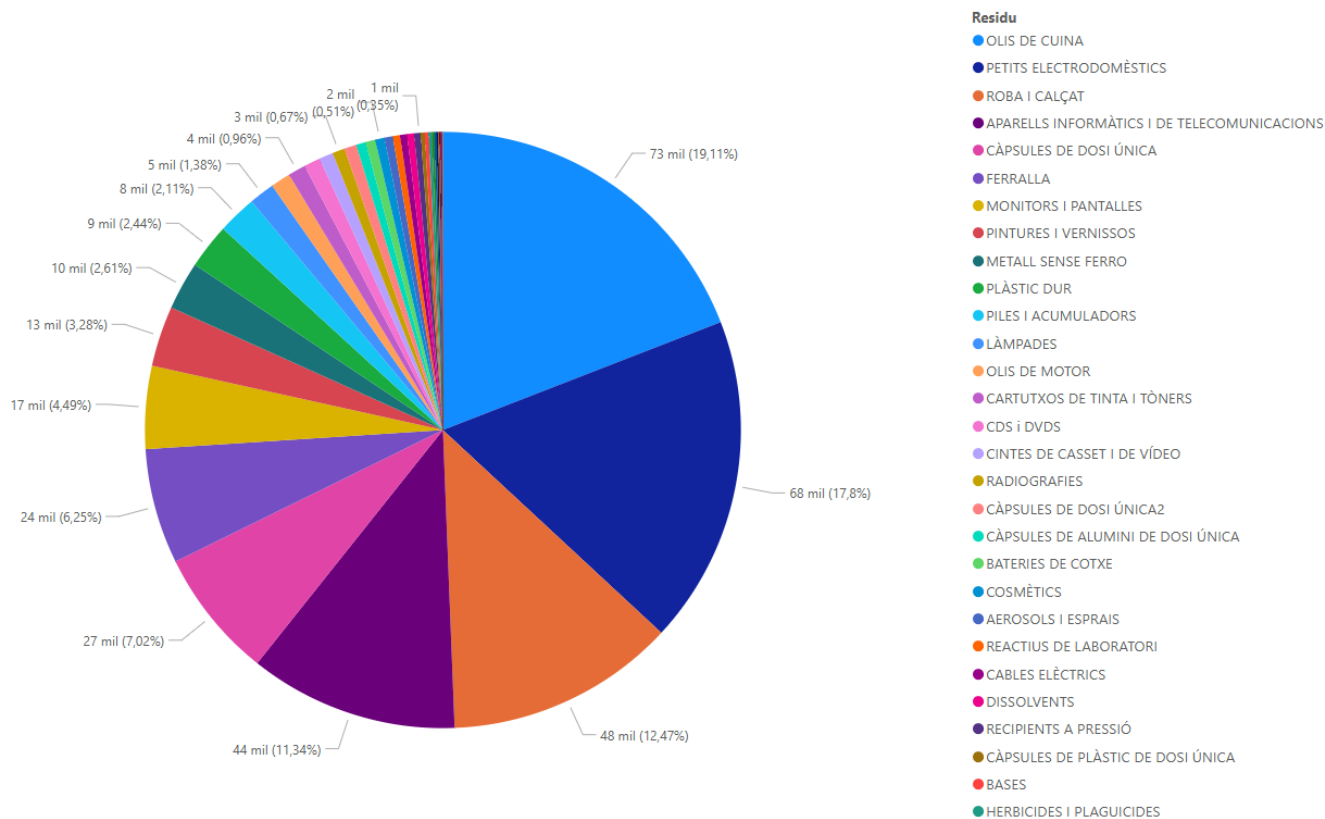
465.000 Entrades/any (sense PVB ni DX Mòbils)

- 280.000 particulars /any
- 185.000 industrials/any

184 kg/entrada



4. DADES SOBRE DEIXALLERIES MÒBILS DE L'AMB



34.000 entrades / any

65 tones/ any*

1,91 kg/entrada

*Els pesos son aproximats

4. DADES SOBRE DEIXALLERIES MÒBILS A L'AMB

Entrades totals deixalleries, mòbils i PVB i minis

Etiquetes de fila	2018	2019	2020	2021	2022	2023	2024
DX	441.977	483.950	442.103	499.242	484.787	487.520	508.655
DXM	362.153	303.865	239.391	386.855	359.840	350.694	317.936
Mini	583.597	661.335	656.505	802.011	766.380	753.967	775.778
Total general	1.387.727	1.449.150	1.337.999	1.688.108	1.611.007	1.592.181	1.602.369

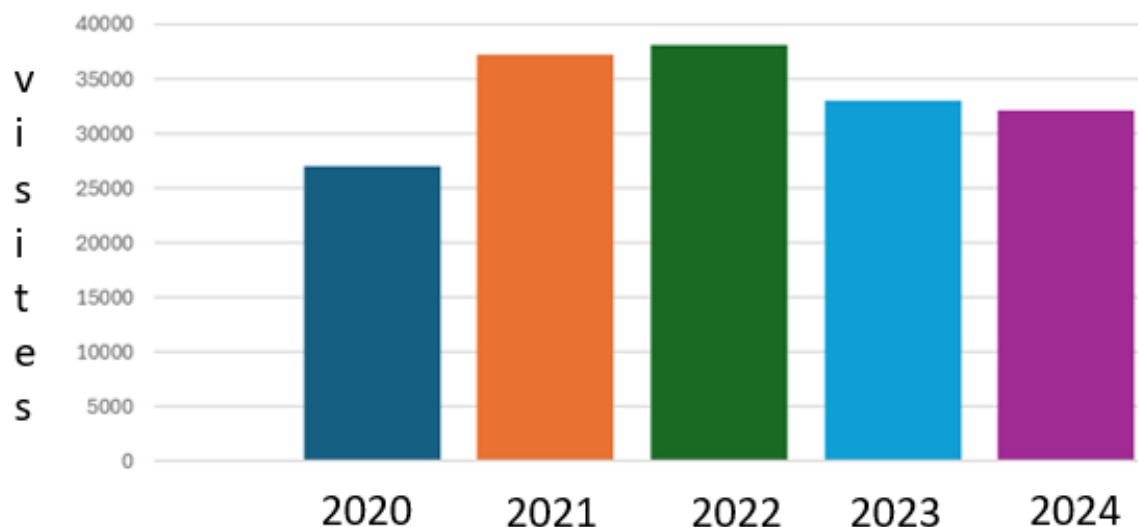
Entrades particulars deixalleries, mòbils i PVB i minis

Etiquetes de fila	2018	2019	2020	2021	2022	2023	2024
DX	257.195	292.875	274.451	306.607	295.960	293.952	306.929
DXM	362.153	303.865	239.370	386.854	359.840	350.694	317.936
Mini	582.672	660.214	655.751	801.397	765.777	753.312	775.192
Total general	1.202.020	1.256.954	1.169.572	1.494.858	1.421.577	1.397.958	1.400.057

Entrades no particulars deixalleries mòbils metropolitanes

Etiquetes de fila	2018	2019	2020	2021	2022	2023	2024
DX	184.782	191.075	167.652	192.635	188.827	193.568	201.726
DXM	0	0	21	1	0	0	0
Mini	925	1.121	754	614	603	655	586
Total general	185.707	192.196	168.427	193.250	189.430	194.223	202.312

4. DADES SOBRE DEIXALLERIES MÒBILS A L'AMB



Etiquetas de fila	2018	2019	2020	2021	2022	2023	2024
DXM Metropolitana 1	16202	12304	12025	13494	13258	11211	10448
DXM Metropolitana 2	11567	11780	6806	12171	13482	11323	12079
DXM Metropolitana 3	8837	7258	6294	8405	8098	7504	7441
DXM Metropolitana 4	1692	1521	1898	3093	3245	3006	2093
Total general	38298	32863	27023	37163	38083	33044	32061

4. DADES SOBRE DEIXALLERIES MÒBILS A L'AMB

Població

- Badia del Vallès
- Begues
- Castellbisbal
- Castelldefels
- Corbera de Llobregat
- Cornellà de Llobregat
- El Papiol
- Esplugues de Llobregat
- Gavà
- La Palma de Cervelló
- Molins de Rei
- Montcada i Reixac
- Montgat
- Pallejà
- Ripolllet
- Sant Adrià del Besòs
- Sant Andreu de la Barca
- Sant Boi de Llobregat
- Sant Climent de Llobregat
- Sant Feliu de Llobregat
- Sant Joan Despí
- Sant Just Desvern
- Sant Vicenç dels Horts
- Santa Coloma de Cervelló
- Santa Coloma de Gramenet
- Tiana
- Torrelles de Llobregat
- Viladecans

Torn

- Matí
- Tarda

ESTUDI VISITES - DEIXALLERIES MÒBILS - 2024

Visites totals
801

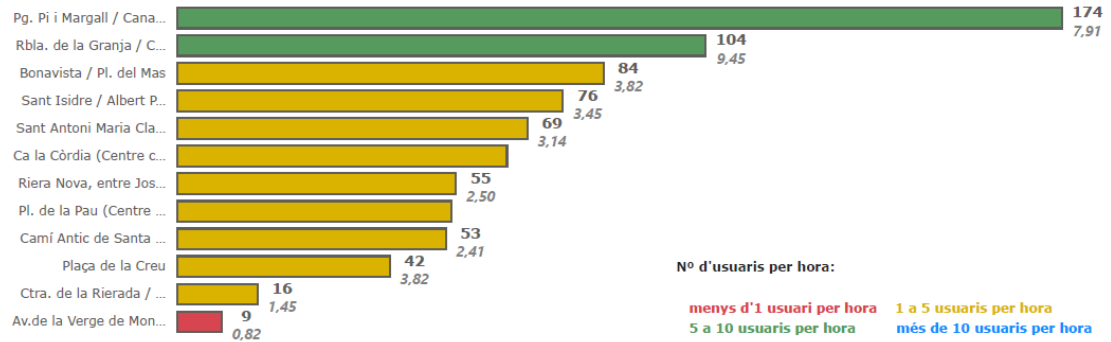
Visites x hora totals
3,64

Comparativa 2023
-12,36 %

Comparativa 23

- 26,19 %**
- 23,53 %**
- 22,73 %**
- 10,00 %**
- 13,64 %**
- 16,75 %**
- 18,75 %**
- 19,23 %**
- 21,69 %**
- 33,65 %**
- 42,86 %**
- 50,00 %**

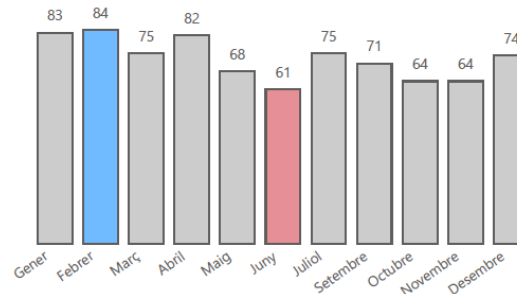
Visites per parada (visites per hora)



Nº d'usuaris per hora:

- menys d'1 usuari per hora
- 1 a 5 usuaris per hora
- 5 a 10 usuaris per hora
- més de 10 usuaris per hora

Visites mensuals



màxim visites - mínim visites

Calendari Parades

	HoraInici	HoraFinal
dimarts		
Bonavista / Pl. del Mas	16:00	18:00
Ca la Còrdia (Centre cívic), Riera de Bonet	16:00	18:00
Pl. de la Pau (Centre cívic), L'Àngel	16:00	18:00
Sant Isidre / Albert Pujol (El Canal)	16:00	18:00
Camí Antic de Santa Creu d'Olorda / Ferrer i Guàrdia, (Torre...)	18:00	20:00
Pg. Pi i Margall / Canal de la Infanta (El Canal)	18:00	20:00
Riera Nova, entre Josefa Trocha Cassà i Jacint Verdaguer (Fo...)	18:00	20:00
Sant Antoni Maria Claret, 4, al costat del pas soterrat (Les C...	18:00	20:00
dissabte		
Ctra. de la Rierada / Ctra. de Molins de Rei a Vallvidrera (San...)	10:00	11:00
Av.de la Verge de Montserrat, associació de veïns (Vallpineda)	11:00	12:00
Plaça de la Creu	12:00	13:00
Rbla. de la Granja / C. dels Parcera (La Granja)	13:00	14:00

5. COST ECONÒMIC

Cost directe activitat	336.319,54
Cost directe suport	61.816,65
Cost directe (CD)	398.136,19
Despeses generals (12,2%)	48.572,62
Prorrata IVA (P)	13.466,91
TOTAL PRODUCCIÓ	460.175,72

Costos Directes Activitat	
Mà d'obra directa	244.571,95
Contingències	30.138,24
Renting	41.693,76
Manteniment	4.648,14
Consums	6.858,32
GPS	724,00
Materials	2.965,46
Formació	1.287,22
Prevenió	392,60
Vestuaris	3.039,84
TOTAL	336.319,54

6. CONCLUSIONS

- En nombre de visites les deixalleries mòbils (BCN + Ajuntaments + AMB) superen les convencionals sense tenir en compte els industrials.
- En nombre de tones no es compleix la tendència anterior.
- Apropar la deixalleria a la ciutadania incrementa el seu ús.

Gràcies,





Diputació
Barcelona

Deixalleries

Servei d'assessorament i suport



JORNADA D'INTERCANVI

Deixalleria mòbil carrossada de Montcada i Reixac



andròmines







Mancomunitat dels municipis de Premià de Dalt, Premià de Mar i Vilassar de Dalt per a la prestació del servei de deixalleria.

La deixalleria mòbil

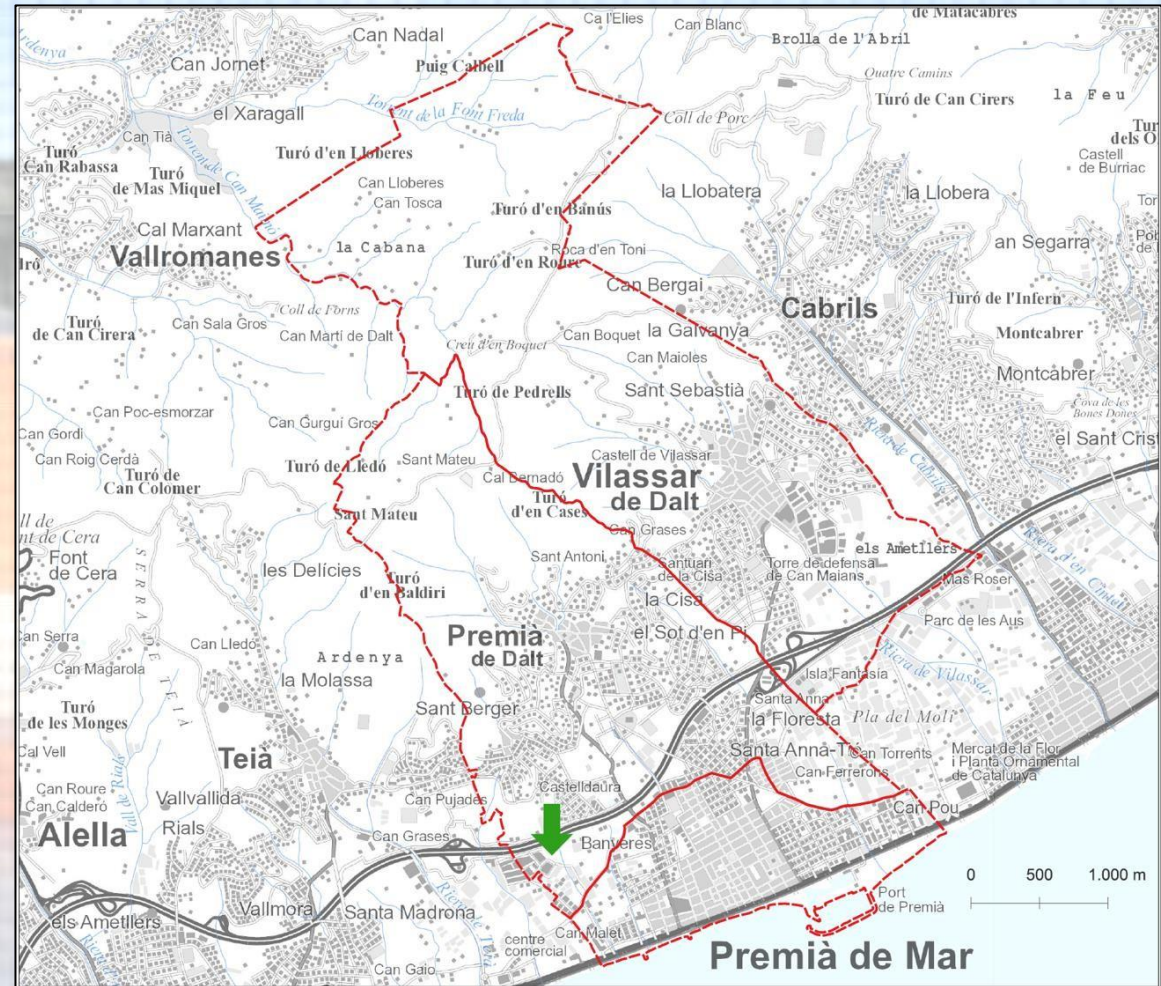
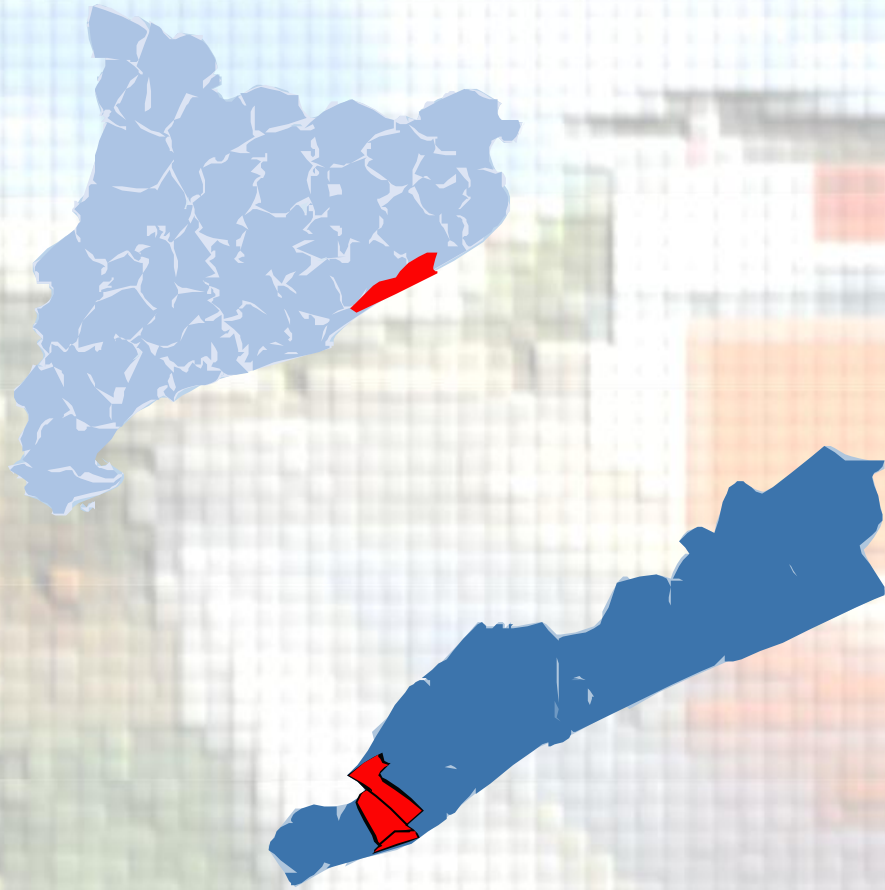


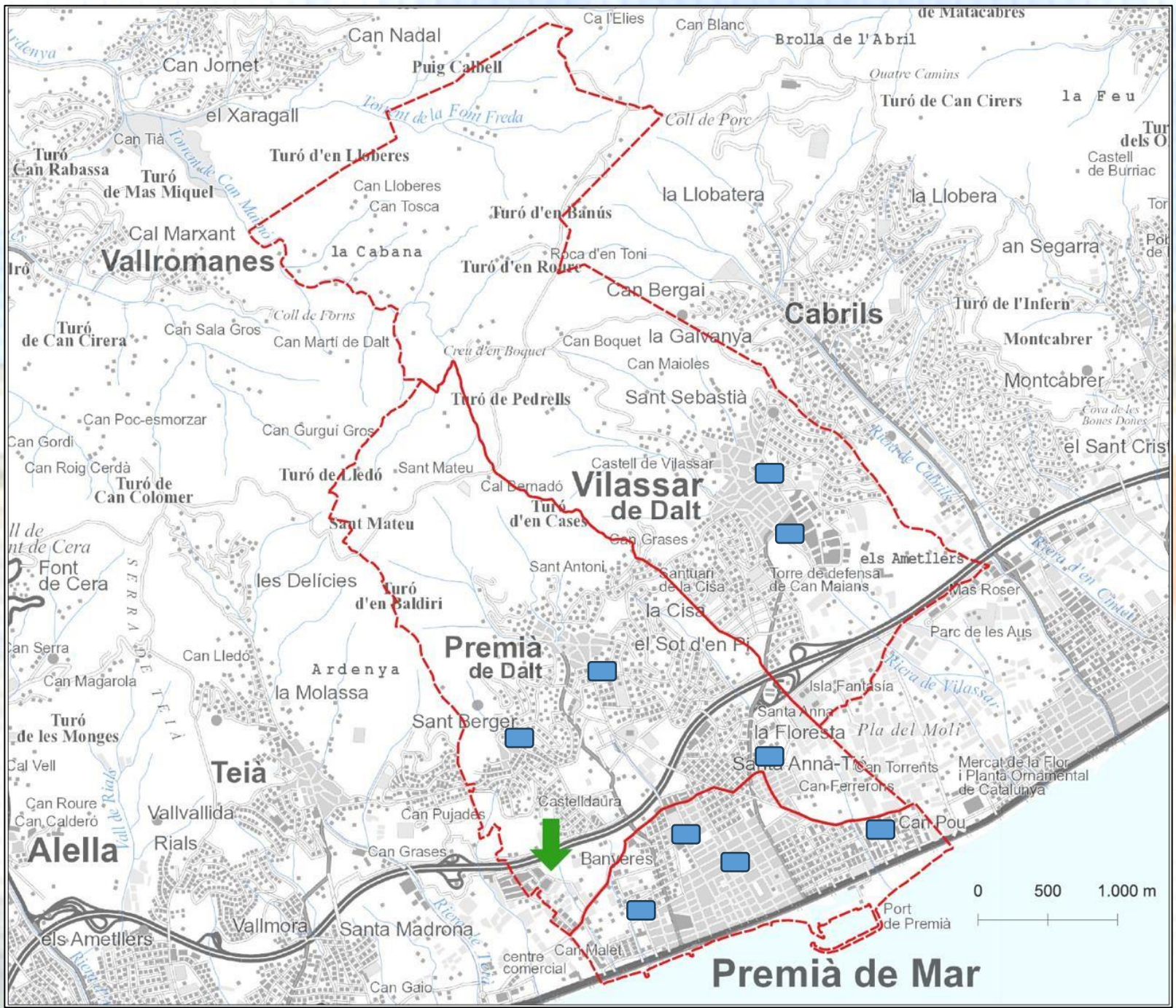
Deixalleria tipus B + 1 deixalleria mòbil que dona servei a 48.622 Habitants

L'activitat principal és la recepció de residus per a la posterior gestió.



La deixalleria mancomunada de La Suïssa es troba situada al C. Rosa dels Vents, 1 del Polígon Industrial La Suïssa, dins el terme municipal de Premià de Dalt





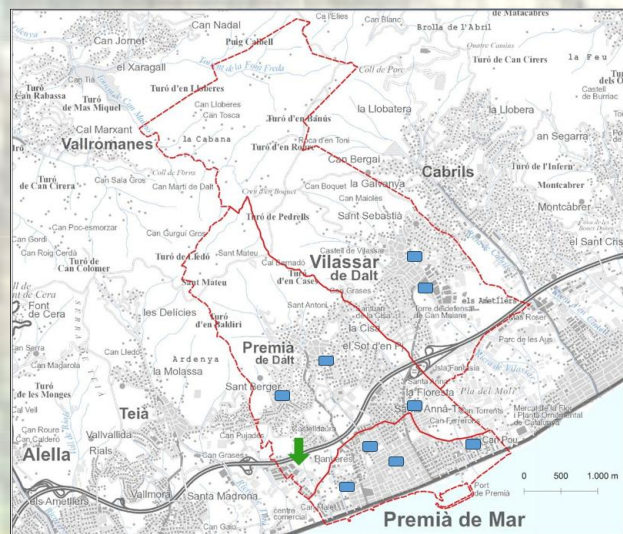
Juliol 2014

La deixalleria mòbil arriba aquest dissabte a la plaça Doctor Ferran



10 hores de servei setmanals per municipi

MUNICIPI	dll	dm	dc	dj	dv	ds	dg
Premià de Dalt		9.00 - 12.00 h.		10.00 - 13.00 h.			10.00 - 14.00 h.
Premià de Mar						10.00 - 20.00 h.	
Vilassar de dalt			9.00 - 21.00 h.				



MUNICIPI	FREQÜÈNCIA UBICACIÓ
Premià de Dalt	sempre al mateix lloc 3 ubicacions
Premià de Mar	rotació mensual 4 ubicacions
Vilassar de dalt	rotació setmanal 2 ubicacions



Relació de tipologia de residus més aportats a la deixalleria mòbil

Instal·lació	Deixalleria Mòbil La Suïssa	Residus gestionats a la Deixalleria Mòbil
Circuit	Entrades	

Quilograms - 2024	Kg. Deixalleria mòbil - La Suïssa													
Descripció del residu	GENER	FEBRER	MARÇ	ABRIL	MAIG	JUNY	JULIOL	AGOST	SETEMBRE	OCTUBRE	NOVEMBRE	DESEMBRE	Total general	%
Ampolles de Cava			9,00										9,00	0,05941045
Bateries		1,00	8,00	1,00	8,50	4,00					10,00		32,50	0,214537737
Bombones de Butà	1,00	1,50											2,50	0,016502903
Cables				4,00	14,00	4,50	4,00	2,00		1,00	1,20	0,05	30,75	0,202985705
Càpsules Nespresso Alumini	143,50	114,20	209,00	168,50	173,00	185,50	235,80	213,00	63,50	137,00	171,30	116,70	1.931,00	12,74684217
Càpsules Nespresso Plàstic	4,00	10,00	5,50	6,00	7,50	1,00	1,00	1,00	2,00	2,00	1,00		41,00	0,270647607
Envasos de Plàstic	6,50	3,00	8,50			5,00	4,00	3,00		7,00	2,00	1,00	40,00	0,264046446
Envasos de Vidre	8,50	8,00	2,00	2,00	2,00	7,00	5,00	7,00	3,00	7,00	9,20		60,70	0,400690481
Ferralla	105,00	79,00	192,00	116,00	93,00	99,00	123,30	134,00	77,00	139,00	137,05	97,78	1.392,13	9,189641458
FR3 - Fluorescents i Llums de LED	2,00	17,50	26,50	16,50	16,00	30,00	20,80	25,50	10,55	30,60	29,80	17,22	242,97	1,603851117
FR3 - Fluorescents i Llums de Mercuri	1,50	7,50				0,50		1,00					10,50	0,069312192
Fusta	7,00	6,00	29,50	20,00	53,50	5,50	10,50	31,00	18,50	59,00	43,35	1,00	284,85	1,880340752
Matalassos	4,00		5,00										9,00	0,05941045
Olis Minerals	5,00	19,00	8,50	3,00	3,00	6,50	24,00	3,00			1,00	15,50	88,50	0,584202761
Olis Vegetals	177,00	235,20	275,00	289,50	364,00	345,00	299,00	218,50	101,50	168,50	152,45	201,91	2.827,56	18,66517921
Paper i Cartró	15,00	10,00	10,00	14,00	12,00	24,00	11,00	19,00	9,00	19,00	13,00	5,00	161,00	1,062786944
Piles	64,50	69,00	123,50	81,00	65,00	62,50	71,80	51,00	35,70	63,20	32,05	22,52	741,77	4,896510296
Plàstics durs			3,00								0,10		3,10	0,0204636
Pneumàtics											1,00	1,50	2,50	0,016502903
Radiografies	6,50	3,00	1,50	5,00	12,00		4,30	5,00	2,00	11,00	6,00	1,25	57,55	0,379896824
RAEE	272,50	267,00	407,50	335,50	208,00	189,00	253,10	302,50	198,00	224,00	291,98	237,55	3.186,63	21,03542513
Residu Verd i Poda	0,50					3,00	3,00						6,50	0,042907547
Residus Especials i Envasos de Residus Especials	33,00	19,70	50,00	53,00	78,00	56,50	72,40	56,50	29,90	34,00	52,45	44,45	579,90	3,828013348
Roba Usada i Sabates	51,00	27,20	91,00	78,50	89,00	112,00	65,50	73,50	53,00	72,00	78,15	58,70	849,55	5,60801645
Runa i restes de construcció	3,00	6,00	23,00	6,00	24,00	24,00	12,50	12,50	4,00	1,00	30,00	20,25	166,25	1,09744304
Toners	19,50	15,00	28,50	18,00	16,00	24,50	16,20	13,00	8,00	11,50	11,20	8,45	189,85	1,253230443
Vidre Pla		2,00	1,00	1,00	1,50	3,50	0,50	2,00			1,00	1,50	14,00	0,092416256
Voluminosos	180,00	128,00	219,50	284,00	187,00	193,00	177,50	278,01	150,70	165,00	144,90	79,70	2.187,31	14,43878578
Total general	1.110,50	1.048,80	1.737,00	1.502,50	1.427,00	1.385,50	1.415,20	1.452,01	766,35	1.151,80	1.220,17	932,02	15.148,85	100

DADES 2024

Equipament	Quilos	%
FIXA + MÒBIL	2.932.213	100
MÒBIL	15.149	0,52

Equipament	Visites	%
FIXA + MÒBIL	21,453	100
MÒBIL	6.528	30,5

Població (fixa)	Visites	%
Premià de Dalt	6.246	29
Premià de Mar	10.193	47
Vilassar de Dalt	3.447	16

Població (mòbil)	visites	%
Premià de Dalt	1.847	28
Premià de Mar	2.453	38
Vilassar de Dalt	2.228	34

COSTOS

COST 2008 SUVENCIÓ 100 %

PRESSUPOST DEIXALLERIA MÒBIL LA SUÏSSA

15 de desembre 2008

ADQUISICIÓ DEIXALLERIA MÒBIL	Amb mòbil	Sense mòbil
Deixalleria mòbil TAGÚS Preu IVA inclòs	29.000 €	
Finançament a 8 anys al 7% interes	4.800 €	
COST MOVIMENT DEIXALLERIA, COMBUSTIBLE, MANTENIMENT, ASSEGURANÇA, CONDUCTOR, ETC..	18.408 €	18.408 €
PERSONAL		
Peó 40 hores setmanals, substitucions incloses	22.900 €	22.900 €
VESTUARI I EPIS	400 €	400 €
TELEFONIA MÒBIL	300 €	300 €
TOTAL	46.808 €	42.008 €
DESPESES GENERALS (5%)	2.340 €	2.100 €
BENEFICI INDUSTRIAL (6%)	2.808 €	2.520 €
TOTAL	51.957 €	46.629 €
IVA (7%)	3.637 €	3.264 €
TOTAL EUROS ANUALS	55.594 €	49.893 €

COST ACTUAL APROXIMAT SENSE SUBVENCIÓ

6- COSTOS:

- **Costos de personal: 44.169,03 € / anuals**
 - o Ganxista 30% = 13.645,87 €/ anuals (preu 2025)
 - o Especialista 100% = 24.321,78 €/ anuals (preu 2025)
 - o Substitució vacances ganxista: 1.137,16€
 - o Substitució vacances especialista: 2.026,82 €
 - o Absentisme (Aprox. 8%): 3.037,41
- **Costos amortització i finançament: 23.047,5 € / anuals**
 - o Ganxo: 100.000 €
 - o Caixa deixalleria mòbil: 30.000€
 - o Equips informàtics: 1.700€
 - o Amortització: 16.462,5 €/anuals (amortització a 8 anys)
 - o Financiació: 6.585€
- **Costos de manteniment = 5.276,14 €/anuals (preu 2024)**
- **Costos combustible = 4.425,65 €/anuals (preu 2024)**
- **Altres costos = 2307,55 € (preu 2024)**

Costos personal	44.169,03 €	49,78%
Costos amortització i finançament	23.047,50 €	25,97%
Costos de manteniment	5.276,14 €	5,9%
Costos combustible	4.425,65 €	5,0%
Altres costos	2.307,55 €	2,6%
Total	79.225,87 €	
Despeses Generals (6%)	4.753,55 €	5,4%
Benefici Industrial (6%)	4.753,55 €	5,4%
TOTAL SENSE IVA	88.732,97 €	100,0%
TOTAL AMB IVA	97.606,27 €	

COST PER LA MANCOMUNITAT

0,00 €!

DESPESES		
1 Personal deixalleria		125.194,47 €
Cost contractació	123.348,99 €	
Formació	375,10 €	
Vestuari	1.470,38 €	
2 Manteniment i neteja		8.535,30 €
Instal·lacions fixes	3.176,67 €	
Maquinaria	1.203,59 €	
Zona ajardinada	750,00 €	
Software	3.000,00 €	
Sistema seguretat	305,04 €	
Sistema protecció contra incendis	100,00 €	
3 Subministraments		
Aigua	161,24 €	
Electricitat	3.281,11 €	
Telèfon	1.037,95 €	
4 Transport a centres autoritzats		537,39 €
Combustible	1.898,11 €	
Manteniment vehicle	109,31 €	
5 Tractament materials en gestor autoritzat		145.592,24 €
Residus especials	10.249,19 €	
Fustes	20.756,74 €	
Plàstics i objectes	- €	
Pneumàtics	466,92 €	
Voluminosos	23.889,34 €	
Rebrot	- €	
Una unitat de gestió	16.194,93 €	
Restes d'altres gestors	74.035,12 €	
6 Assurances		3.663,90 €
RC	3.663,90 €	
7 Amortització (total)		- €
Camió		
Contenidors i resta material		
Compactador i ruleu mòbil	- €	
8 Despeses financeres		220,48 €
Dipòsit garantia contracte	145,36 €	
Dipòsit garantia transport residus	75,12 €	
9 Despeses generals		1.470,44 €
Formalització contracte	- €	
Normativa seguretat i higiene	101,91 €	
Material d'oficina	272,76 €	
Fulls seguiment	325,45 €	
Tarjeta transport	19,92 €	
Altres impostos	750,40 €	
A Total execució material		325.689,81 €
B Despeses generals 7% s/A		22.798,29 €
C Preu execució A+B		348.488,10 €
D IVA 10% s/D		34.848,81 €
E TOTAL DESPESES C+D		383.336,91 €

NO VA SER MOLT BONA IDEA

PROBLEMES COMUNS DE LA UBICACIÓ DE LA DEIXALLERIA MÒBIL:

- La ubicació ha de permetre maniobres per instal·lar i retirar la caixa.
- Hi ha d'haver un control dels vehicles mal estacionats.
- S'ha de pensar en que la ubicació tingui enllumenat públic, o adaptar la deixalleria mòbil amb llums exteriors.
- S'ha de pensar que la ubicació escollida estigui a prop d'instal·lacions municipals o bars per que el treballador tingui accés al lavabos.
- Requisits de selecció pels operaris:
 - Carnet B, per poder desplaçar-se a les diferents ubicacions escollides.
 - Coneixements mínims d'informàtics/ofimàtica.
 - Coneixement de l'idioma (català/castellà).
 - Tracte amb els ciutadans (presència/educació).
 - Horaris sense conciliació familiar, complicats de cobrir per tots els perfils (Jornada partida i caps de setmana).
 - Condicions climàtiques/tèrmiques (calor a l'estiu, fred a l'hivern).

CONSIDERACIONS GENERALS:

- Els usuaris agraeixen no haver de desplaçar-se a la fixa.
- S'ha de dimensionar la contenització en funció dels residus més aportats.
- Preveure la necessitat de recepció de residus en funció del tipus de municipi (xeringues, agulles i punxants).
- Intentar no dir mai que no a la recepció d'un residu si hi ha prou capacitat en el moment (sempre que sigui un residu apte pel servei, i cal tenir una mica de màniga ampla).
- Es pot utilitzar per canalitzar la recollida de residus concrets (recollida de l'oli per exemple).
- És un punt d'informació del servei (fixa i mòbil).

LA 
SU DEIXALLERIA SSA

ESPAI D'INTERCANVI, REUTILITZACIÓ I RECICLATGE

MOLTES GRÀCIES

Josep Maria Gardell Laffitte

Mancomunitat de municipis de Premià de Dalt, Premià de Mar i Vilassar de Dalt.

Ajuntament de Vilassar de Dalt

jgardellij@vilassardedalt.cat