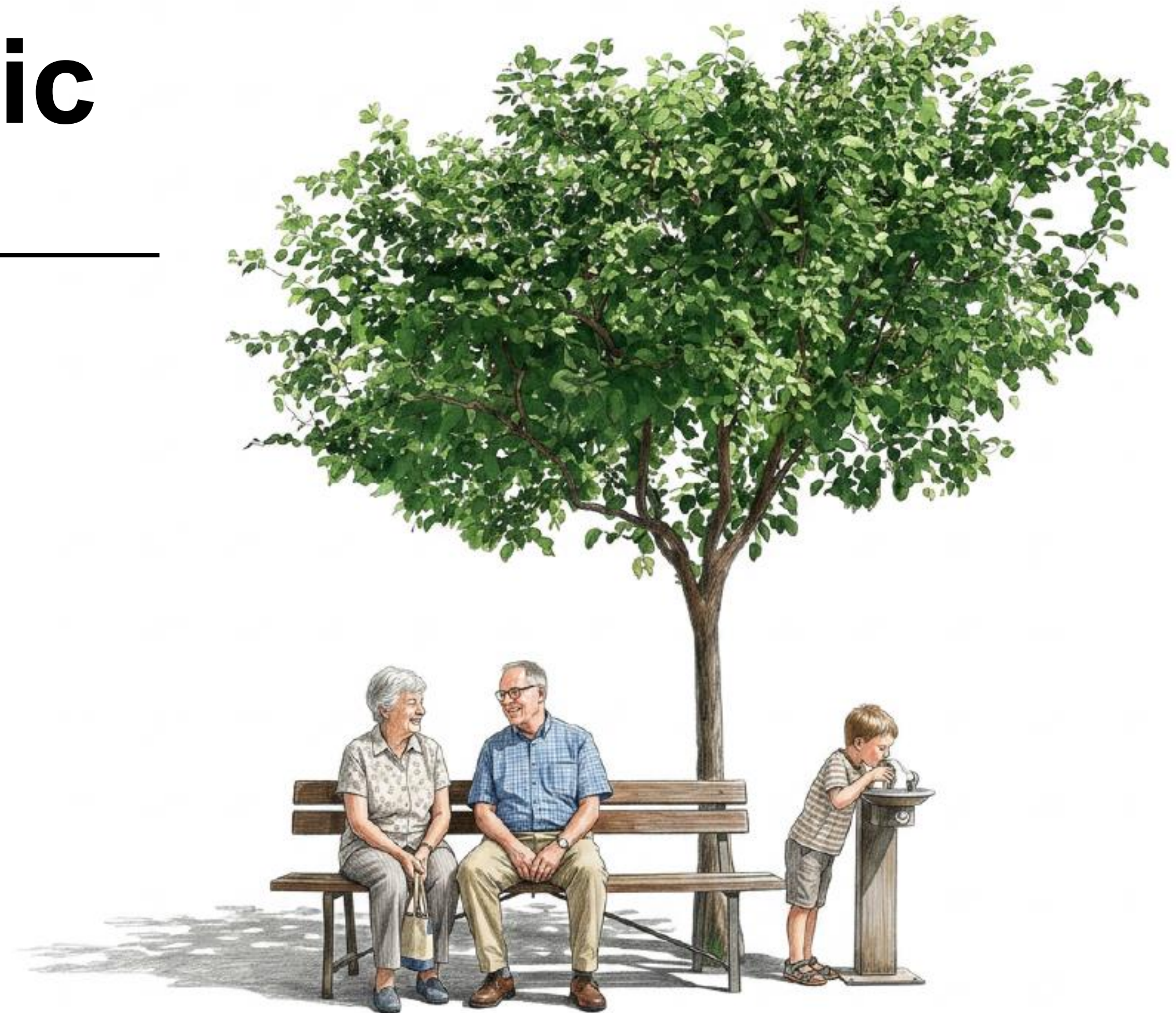


# Adaptació a la calor en un context de canvi climàtic

## Municipis pel clima: adaptació

Inma Pruna González

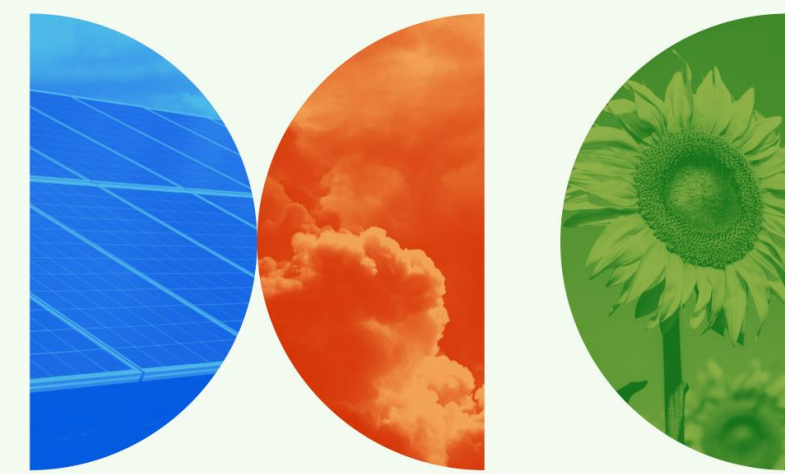
Gerent de Serveis d'Acció Climàtica de la Diputació de Barcelona





— El clima està canviant  
— Els municipis també —

**Municipis pel clima** és un portal web que mostra el resultat de les polítiques d'emergència climàtica en mitigació i adaptació al canvi climàtic implementades en el ens locals de la província.



# Municipis pel Clima

— El clima està canviant  
Els municipis també —

El web agrupa la informació en dues categories:

Mitigació



Adaptació



## Pàgina d'inici de Municipis pel clima



The screenshot shows the homepage of the 'Municipis pel clima' website. At the top left is the Diputació Barcelona logo. To its right is a search bar with the text 'Cerca...' and a magnifying glass icon. Further right are links for 'Accés restringit', 'CA', 'ES', and 'EN'. Below this is a navigation menu with items: 'La Diputació de Barcelona', 'Àrees', 'Premsa', 'Comunicació', 'Temes', 'Municipis', 'Seu electrònica', and 'Transparència'. The main banner features a graphic with three circles (blue, orange, green) and the text 'Municipis pel Clima'. To the right of the graphic is the text 'El clima està canviant' and 'Els municipis també'. Below the banner is a blue bar with the text 'Medi ambient'. Underneath is a breadcrumb trail: 'Municipis pel clima / inici-temporal'. The main heading is 'El clima està canviant. Els municipis, també'. The text below explains that 'Municipis pel clima' shows the result of emergency climate policies and renewable energy implementation in local entities, supported by the Diputació de Barcelona's climate and energy transition area. It mentions the 'Pacte de les alcaldies per l'energia sostenible i el clima' and programs like 'Renovables 2030' and 'Adaptaclima 2030'. A note states that the website groups information into two categories: 'Mitigació del canvi climàtic' and 'Adaptació al canvi climàtic'. At the bottom, there are two buttons: 'Mitigació' and 'Adaptació'. Below the buttons is a large photograph of a park with many trees and people sitting on benches.

Diputació  
Barcelona

Cerca... | Accés restringit | CA ES EN

La Diputació de Barcelona ▾ Àrees ▾ Premsa Comunicació Temes ▾ Municipis Seu electrònica Transparència

**Municipis pel Clima** — El clima està canviant — Els municipis també —

Medi ambient

Municipis pel clima / inici-temporal

### El clima està canviant. Els municipis, també

**Municipis pel clima** mostra el resultat de les polítiques d'emergència climàtica i d'implantació de les energies renovables en els ens locals per part de l'Àrea d'Acció Climàtica i Transició Energètica de la Diputació de Barcelona. Una línia d'acció que arrenca amb l'adhesió al Pacte de les alcaldies per l'energia sostenible i el clima i que ha creat programes de suport tècnic i d'inversió com ara [Renovables 2030](#) i [Adaptaclima 2030](#).

El web agrupa la informació en dues categories: [Mitigació del canvi climàtic](#) i [Adaptació al canvi climàtic](#).

Mitigació Adaptació



[www.diba.cat/municipis-pel-clima](http://www.diba.cat/municipis-pel-clima)



## Nova secció d'adaptació

La Diputació de Barcelona ▾ Àrees ▾ Premsa Comunicació Temes ▾ Municipis Seu electrònica Transparència



Medi ambient

Municipis pel clima / Adaptació

Inici Mitigació **Adaptació**

### Adaptació

En el context de l'emergència climàtica, **Municipis pel clima / Adaptació** permet visualitzar les principals amenaces climàtiques que pateixen els municipis de la província de Barcelona i les vulnerabilitats que presenten.

Amb aquesta informació, la Diputació de Barcelona dissenya polítiques i projectes per incrementar la resiliència dels pobles i les ciutats en el marc d'una política àmplia d'adaptació al canvi climàtic.

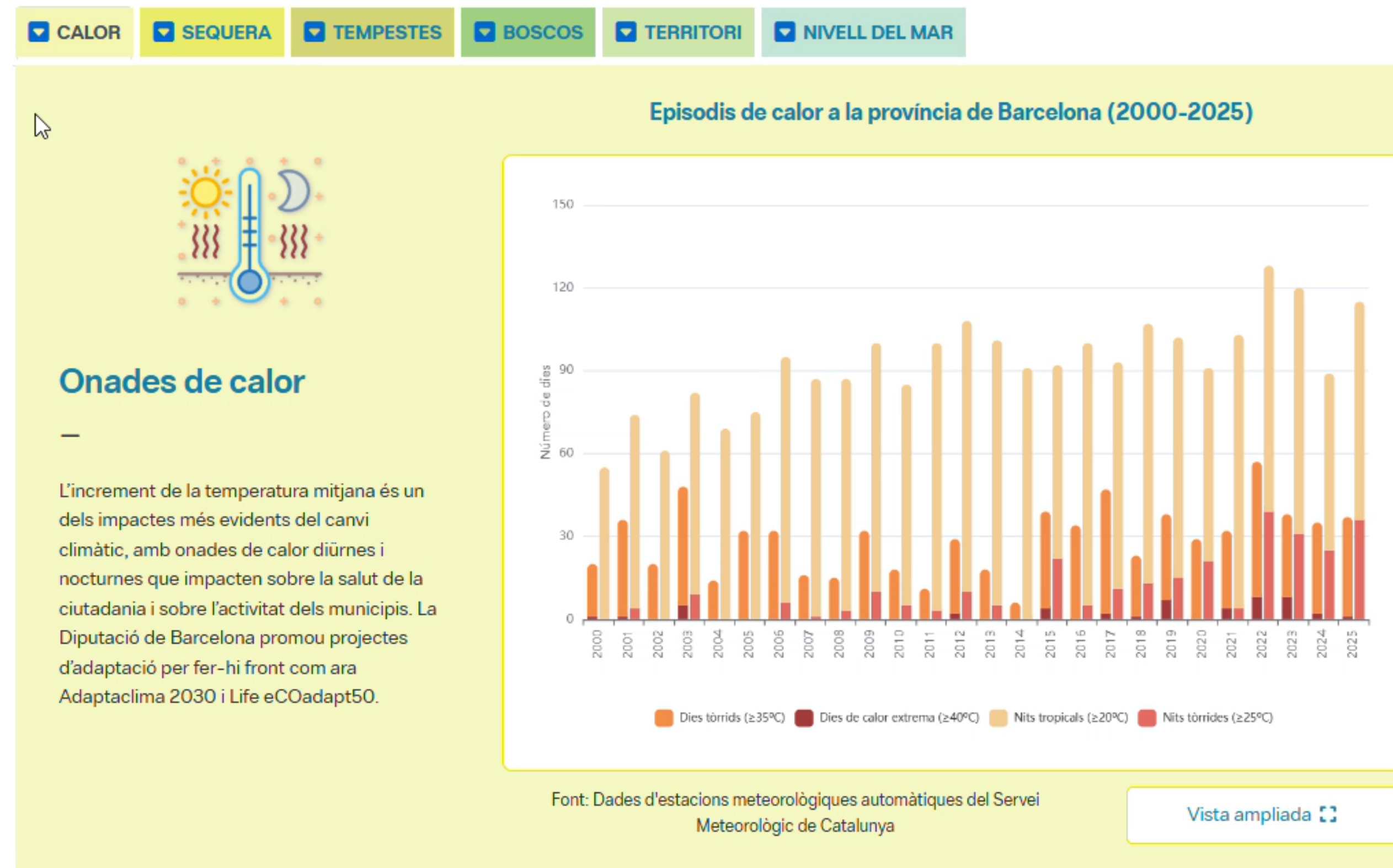
#### Quins són els principals riscos pels municipis davant del canvi climàtic ?

Les gràfiques següents representen els riscos potencials dels municipis de la província de Barcelona per a cadascuna de les variables indicades: calor, sequera, tempestes, boscos, territori i nivell del mar.


CALOR  SEQUERA  TEMPESTES  BOSCOS  TERRITORI  NIVELL DEL MAR



## Pestanya calor



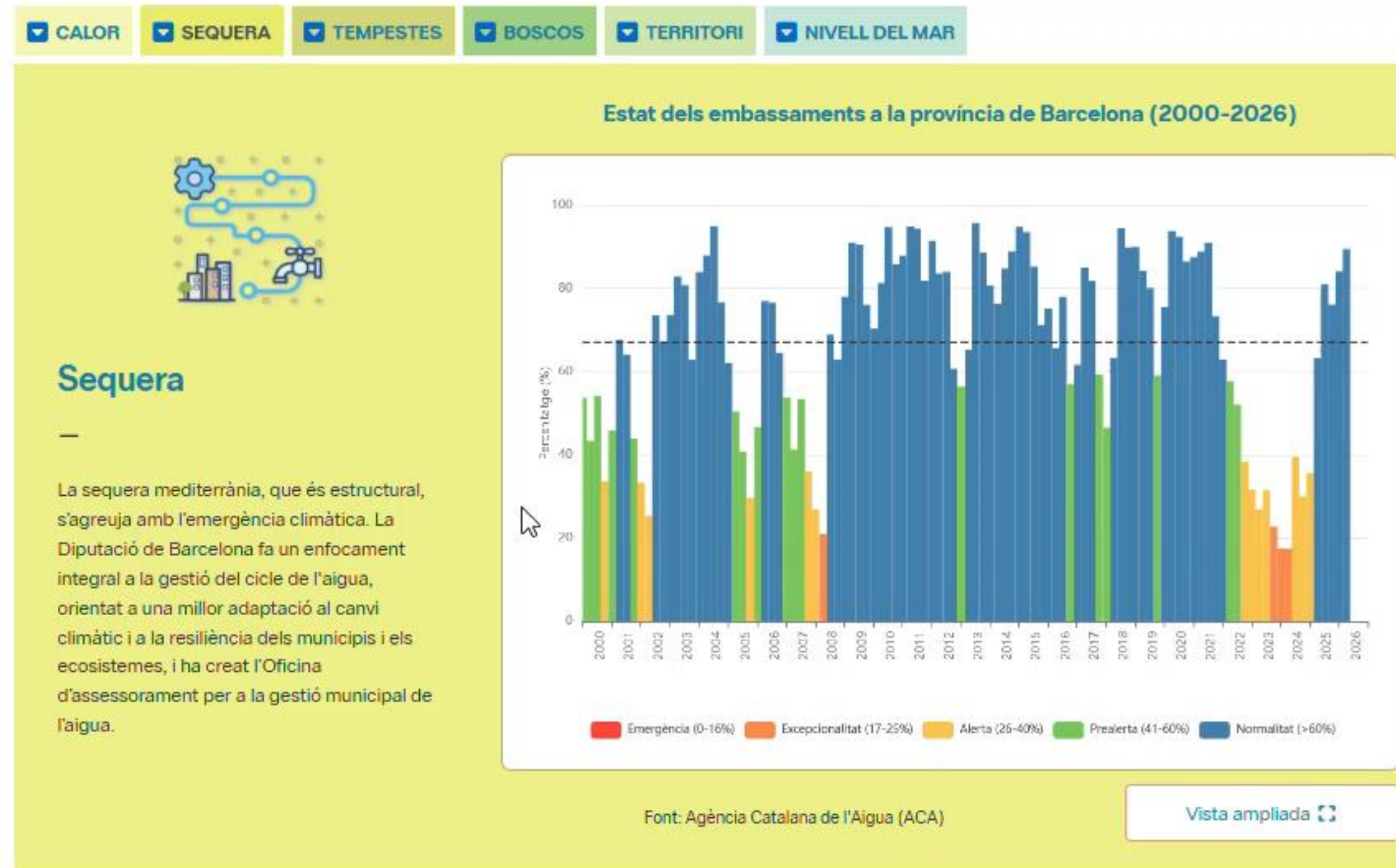
25 ANYS → +65%



El nombre dies tòrrids i nits tropicals s'ha incrementat en un 65 % en només 25 anys



## Pestanya sequera



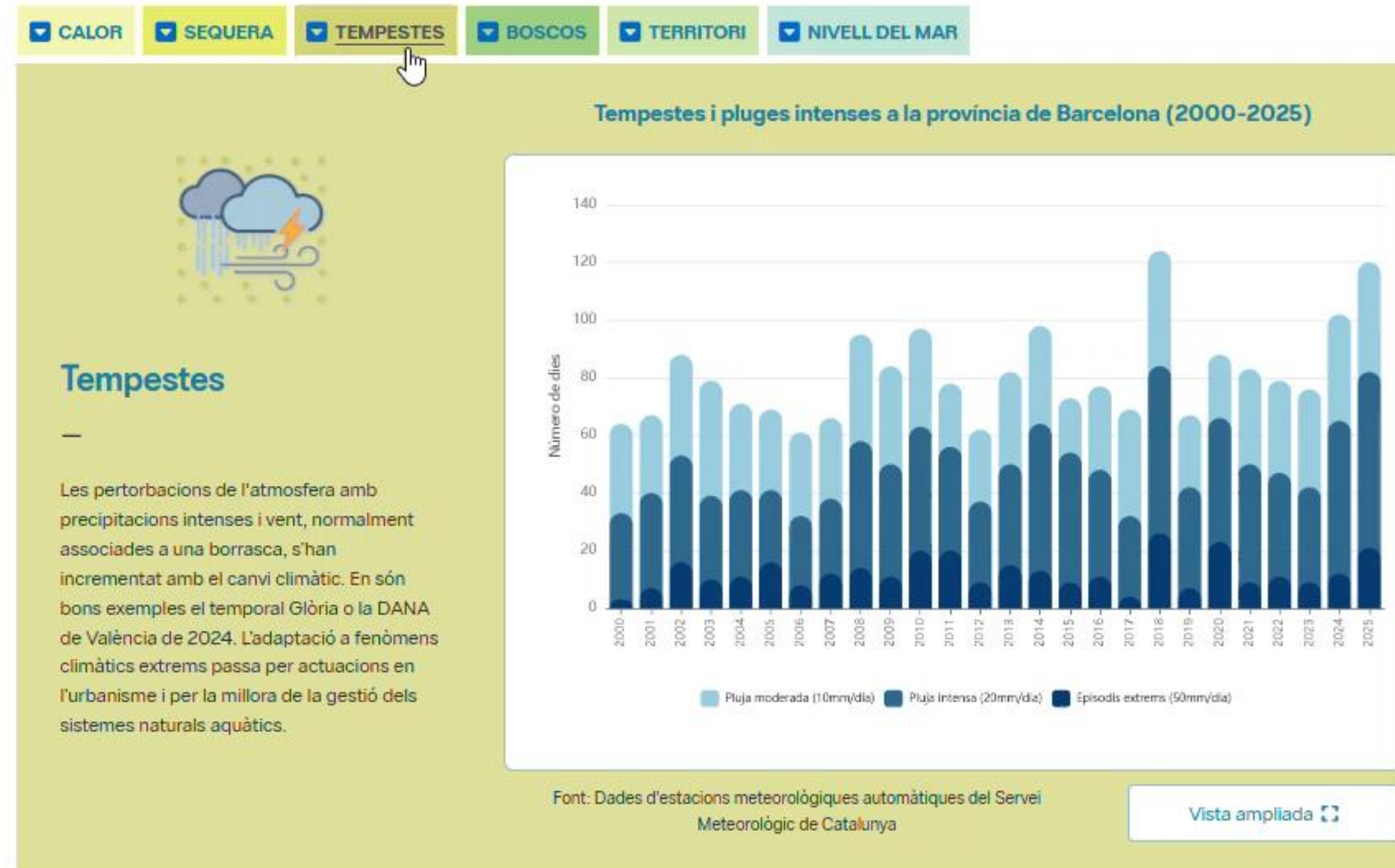
**955**  
EPISODIS



Des de 2021 els municipis de Barcelona han sumat, en conjunt, 955 episodis intensos de sequera, en els estats d'emergència, excepcionalitat o alerta



## Pestanya **tempestes**



**+40%** de pluges extremes

El nombre dies amb pluges extremes (50 mm/dia) s'ha incrementat en un 40 % en els darrers 25 anys



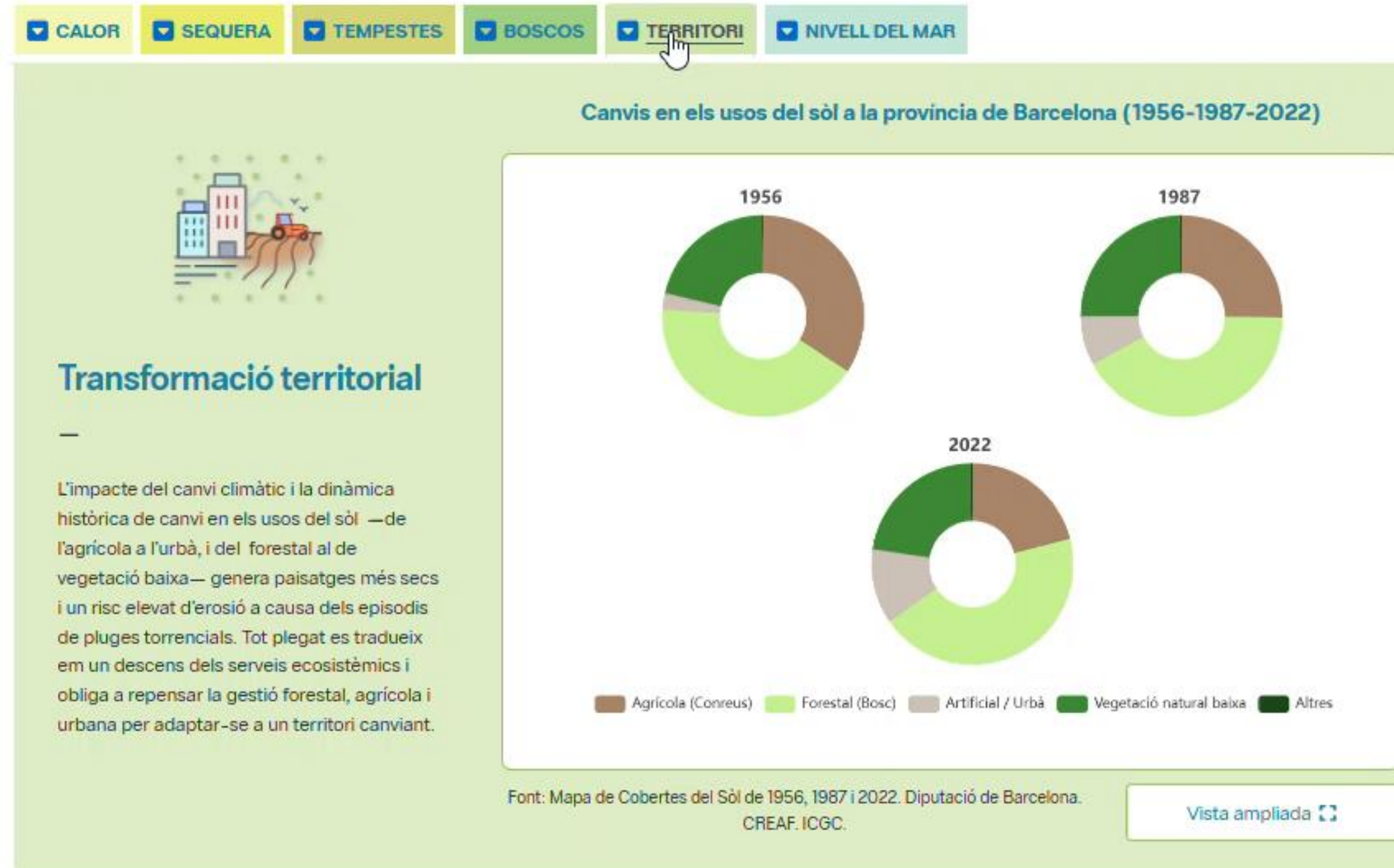
## Pestanya boscos



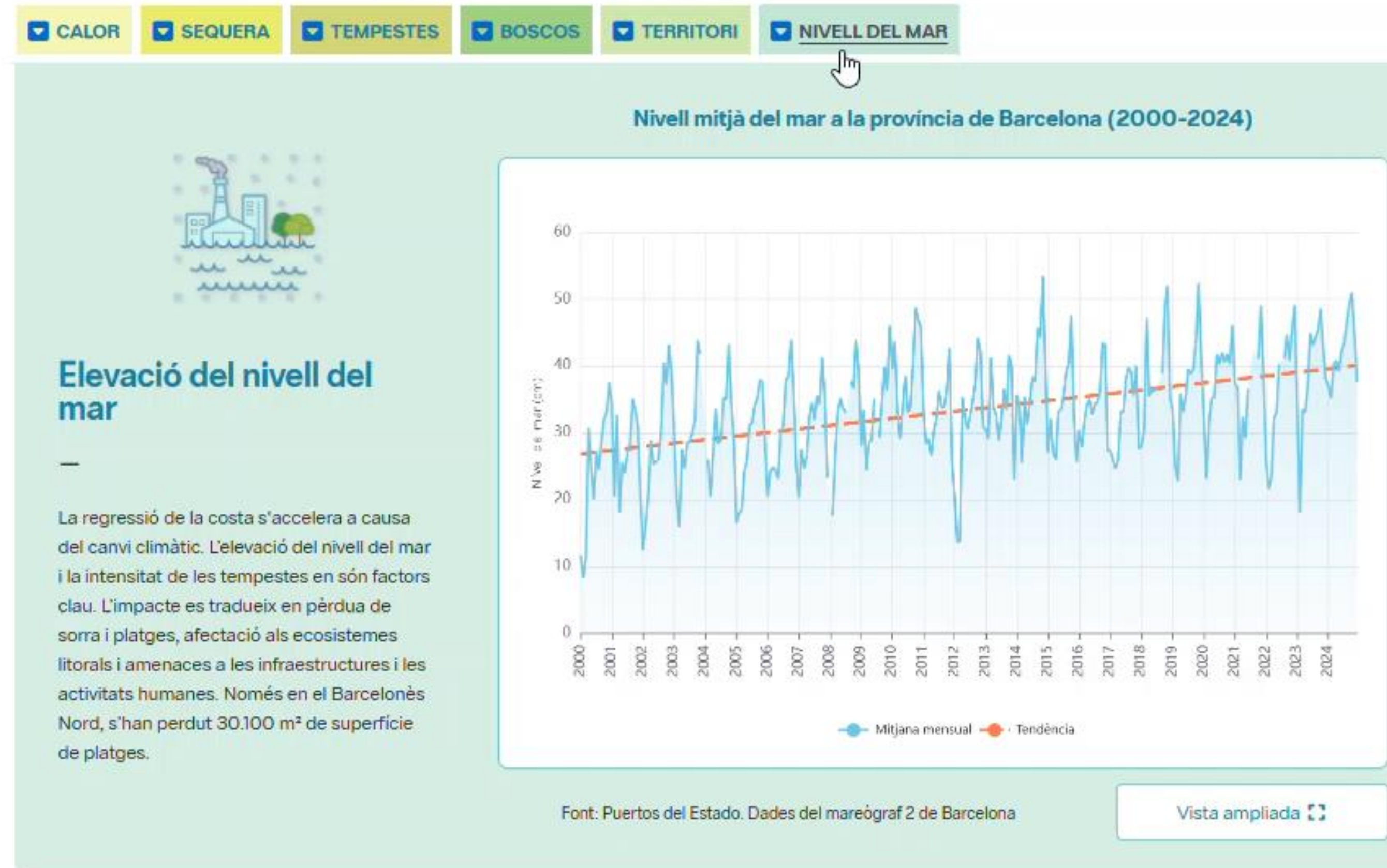
En els darrers 15 anys més de 120.000 hectàrees de boscos de la província s'han vist afectades per decaïment



## Pestanya territori



# Pestanya nivell del mar

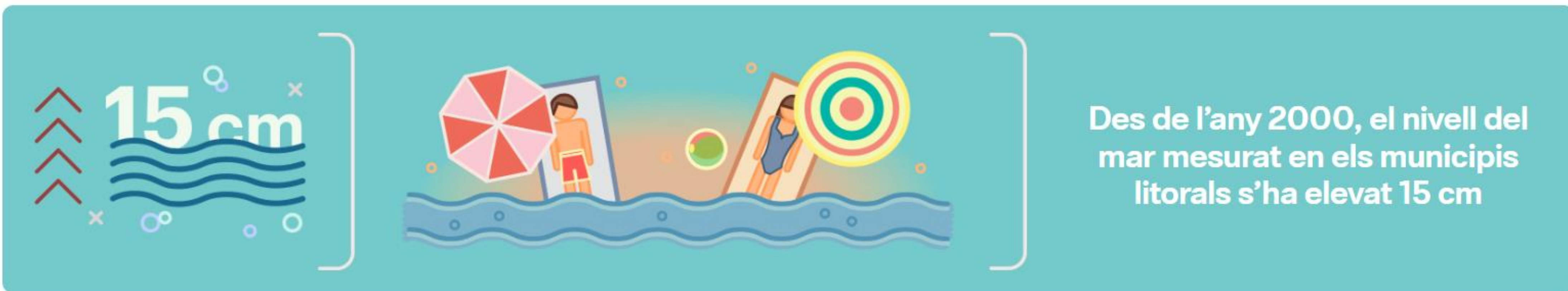
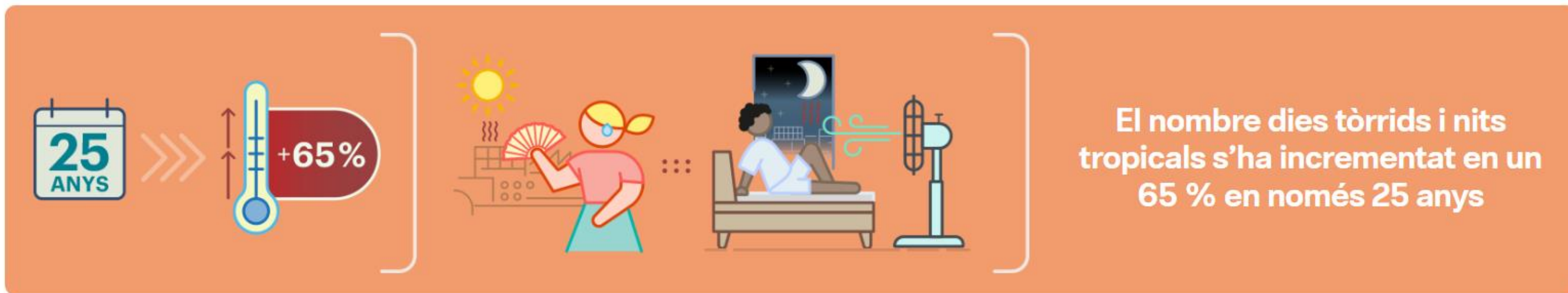


15 cm

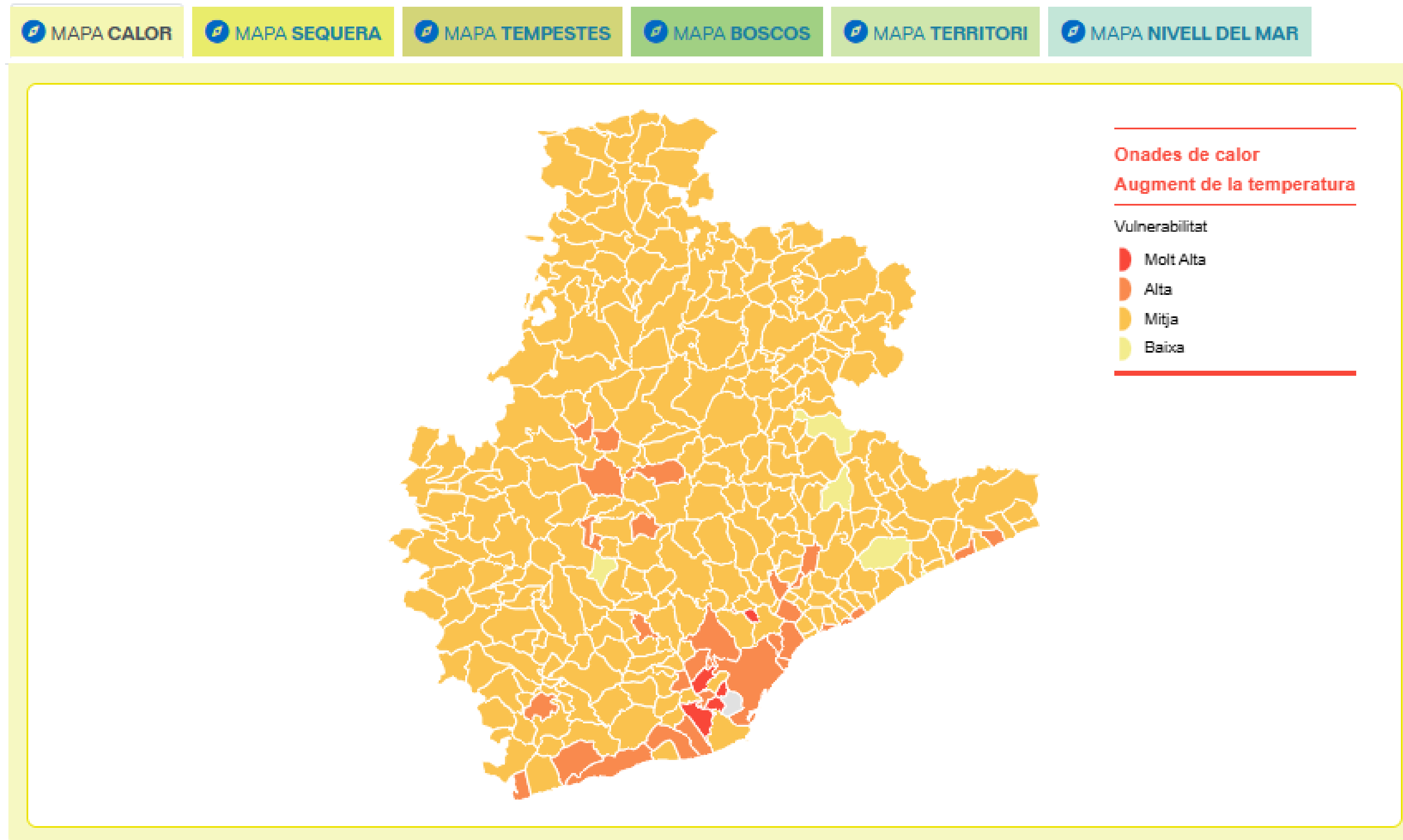
Des de l'any 2000, el nivell del mar mesurat en els municipis litorals s'ha elevat 15 cm



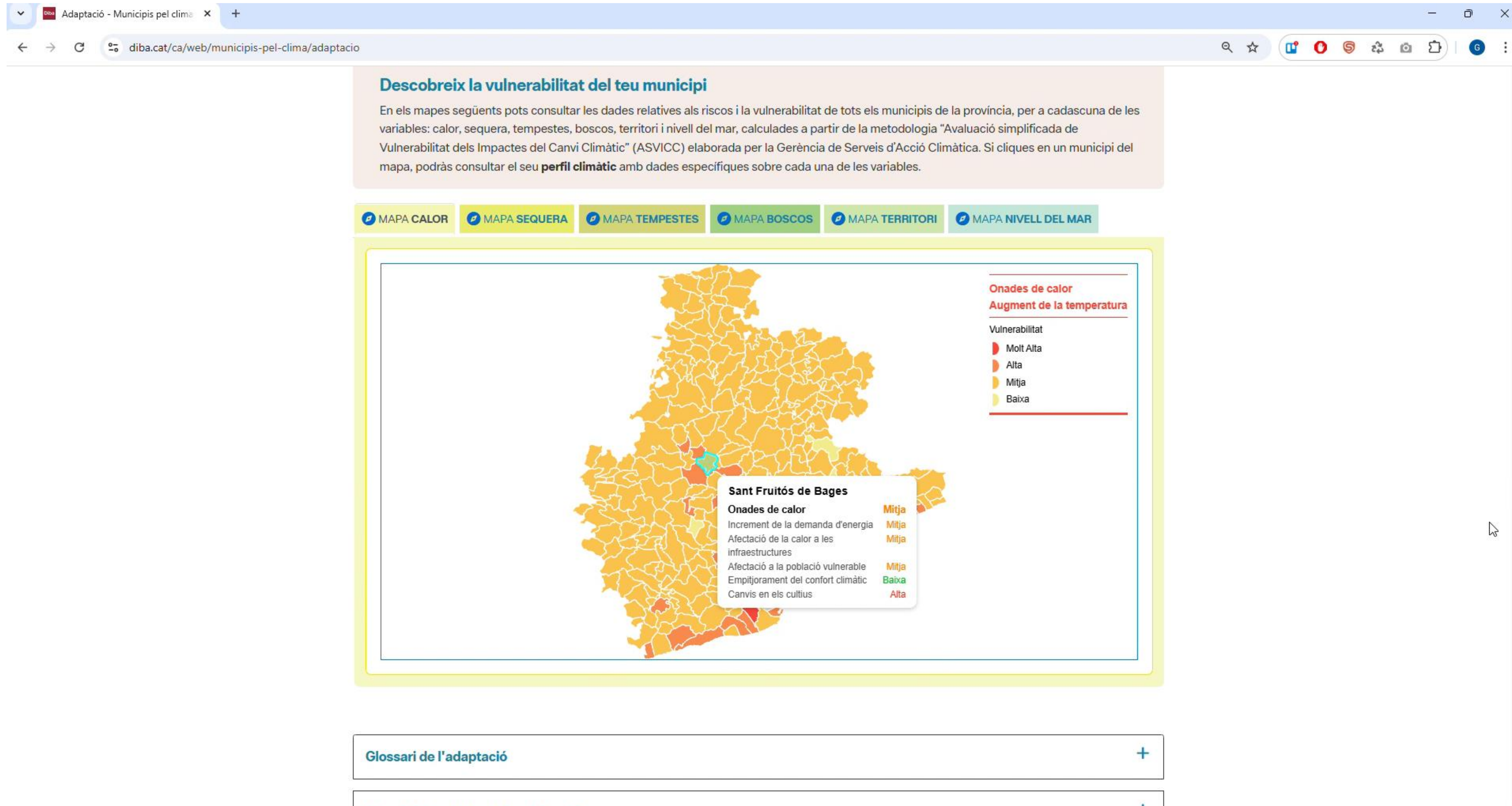
## Comparatives



## Mapes municipals de vulnerabilitat



## Mapes municipals i perfil Climàtic (SITAC)



**Descobreix la vulnerabilitat del teu municipi**

En els mapes següents pots consultar les dades relatives als riscos i la vulnerabilitat de tots els municipis de la província, per a cadascuna de les variables: calor, sequera, tempestes, boscos, territori i nivell del mar, calculades a partir de la metodologia "Avaluació simplificada de Vulnerabilitat dels Impactes del Canvi Climàtic" (ASVICC) elaborada per la Gerència de Serveis d'Acció Climàtica. Si cliques en un municipi del mapa, podràs consultar el seu **perfil climàtic** amb dades específiques sobre cada una de les variables.

MAPA CALOR   MAPA SEQUERA   MAPA TEMPESTES   MAPA BOSCOS   MAPA TERRITORI   MAPA NIVELL DEL MAR

**Onades de calor**  
**Augment de la temperatura**

Vulnerabilitat

- Molt Alta
- Alta
- Mitja
- Baixa

**Sant Fruitós de Bages**

Onades de calor	Mitja
Increment de la demanda d'energia	Mitja
Afectació de la calor a les infraestructures	Mitja
Afectació a la població vulnerable	Mitja
Empitjorament del confort climàtic	Baixa
Canvis en els cultius	Alta

Glossari de l'adaptació +



## Propers passos

- Desenvolupament 3a fase: Incorporació accions dels PAESC
- Actualització de les dades municipals de mitigació i adaptació



# Adaptació a la calor en un context de canvi climàtic

## Municipis pel clima: adaptació

Inma Pruna González

Gerent de Serveis d'Acció Climàtica de la Diputació de Barcelona

