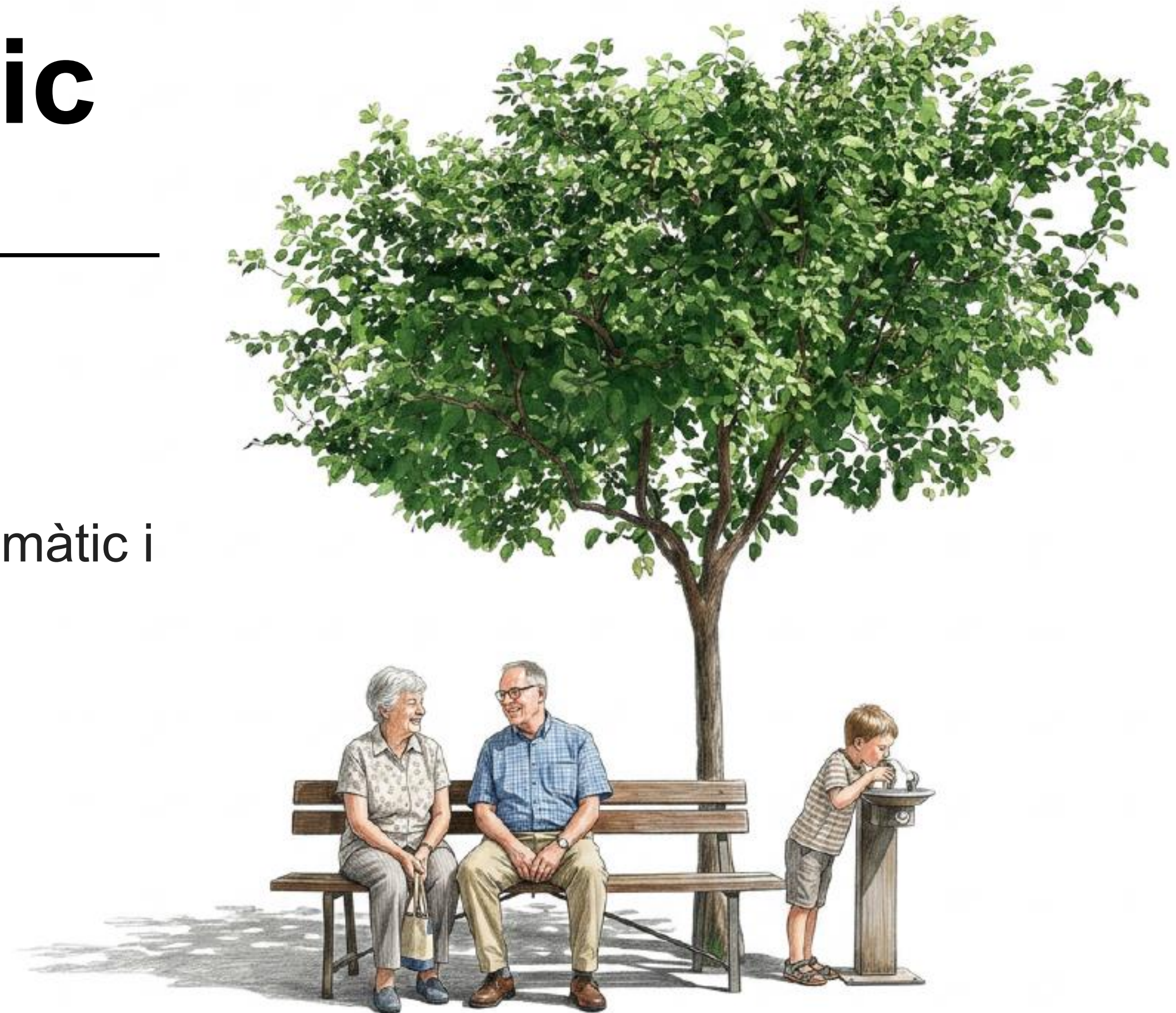


# Adaptació a la calor en un context de canvi climàtic

## Presentació de la Xarxa de refugis climàtics de la província de Barcelona

Núria Parpal, cap de la Secció d'Adaptació al Canvi Climàtic i Serveis Ambientals



## Contingut de la presentació

- Què és la Xarxa de Refugis Climàtics de la província de Barcelona?
- Quins espais poden formar-ne part?
- Com s'hi poden adherir els ens locals?
- Quines implicacions té adherir-s'hi?
- Com es coordina?
- On trobareu tota la informació necessària?



## Què és la Xarxa de refugis climàtics de la província de Barcelona?

### Iniciativa institucional XaReC

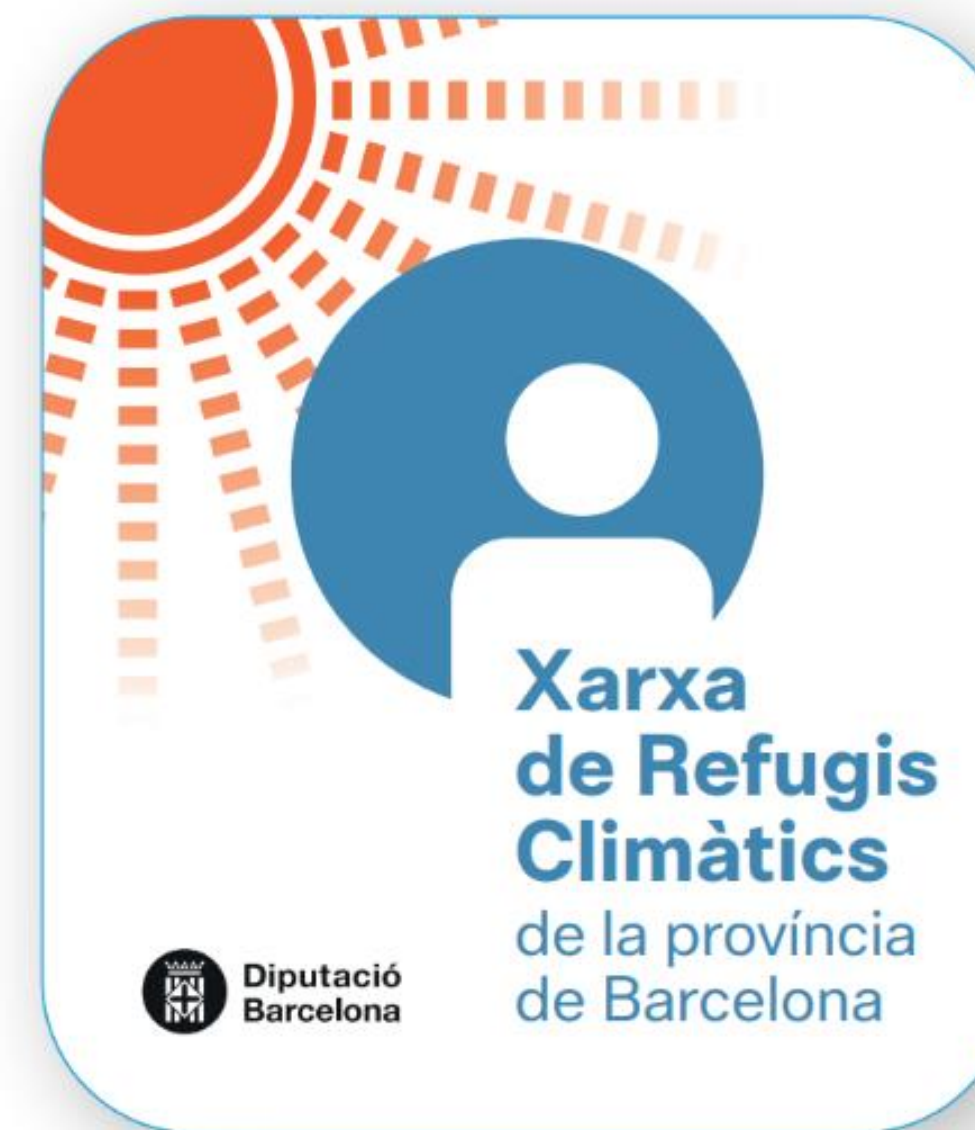
XaReC és un programa impulsat per la Diputació de Barcelona per adaptar-se al canvi climàtic a nivell local.

### Context climàtic i salut pública

El programa respon a l'augment de temperatures i onades de calor que afecten la salut i benestar de la població.

### Compromís i cohesió social

La iniciativa reforça la legitimitat institucional i el compromís públic amb la resiliència i la cohesió social urbana.



#### ANUNCI

Aprovar el Protocol d'aprovació del programa de la Xarxa de Refugis Climàtics de la província de Barcelona i el model de sol·licitud d'adhesió (Núm. Exp. 2026/0015664).

Es fa públic per a general coneixement que la Junta de Govern de la Diputació de Barcelona, en sessió de 28 de maig de 2026, ha aprovat l'acord número 341/2026, amb el següent contingut:

#### \*Antecedents

1. Els darrers anys s'està fent cada cop més evident els efectes del canvi climàtic respecte la calor, amb un augment progressiu tant de les temperatures mitjanes com de les extremes, sobretot a l'estiu, tant durant el dia com durant la nit. Indicadors com el nombre de dies de calor (amb temperatures per sobre dels 25°C), les nits càlides o de les nits tropicals (temperatura mínima superior als 20 °C) mostren tendències creixents. Aquests fenòmens tenen un impacte directe sobre el benestar i la salut de les persones, especialment dels col·lectius més vulnerables, com les persones grans, els infants o les persones amb patologies prèvies.
2. En aquest context, les administracions públiques tenen un paper clau en el desplegament de mesures d'adaptació que permetin reduir la vulnerabilitat de la ciutadania i incrementar la resiliència dels municipis. El marc normatiu europeu, estatal i català estableix clarament aquesta necessitat, destacant l'Acord de París, el Reglament europeu del clima, la Llei estatal de canvi climàtic i la Llei catalana 16/2017, així com l'Estratègia catalana d'adaptació al canvi climàtic (ESCACC30).
3. Una de les actuacions que s'han posat en marxa en diversos pobles i ciutats és la identificació i promoció de l'ús d'espais que actuen com a "refugis climàtics", com a eina efectiva per protegir la població davant d'episodis de calor extrema. Es defineixen com espais accessibles que ofereixen condicions de confort tèrmic adequades i permeten a la ciutadania refugiar-se temporalment durant situacions meteorològiques adverses.
4. La Diputació de Barcelona, en el marc de les seves competències de suport i cooperació amb els ens locals de la província, impulsa el desplegament d'una Xarxa de Refugis Climàtics de la província de Barcelona amb l'objectiu d'acompanyar els ens locals en la identificació, adequació i difusió d'aquests espais, contribuint així a

# Per què es crea?

### Ajudar als municipis a adaptar-se

Les temperatures mitjanes augmenten i les onades de calor són més freqüents i intenses, afectant la salut pública i la qualitat de vida.

### Protegir col·lectius vulnerables

La calor extrema afecta especialment les persones més vulnerables, requerint mesures específiques per protegir-les en els municipis.

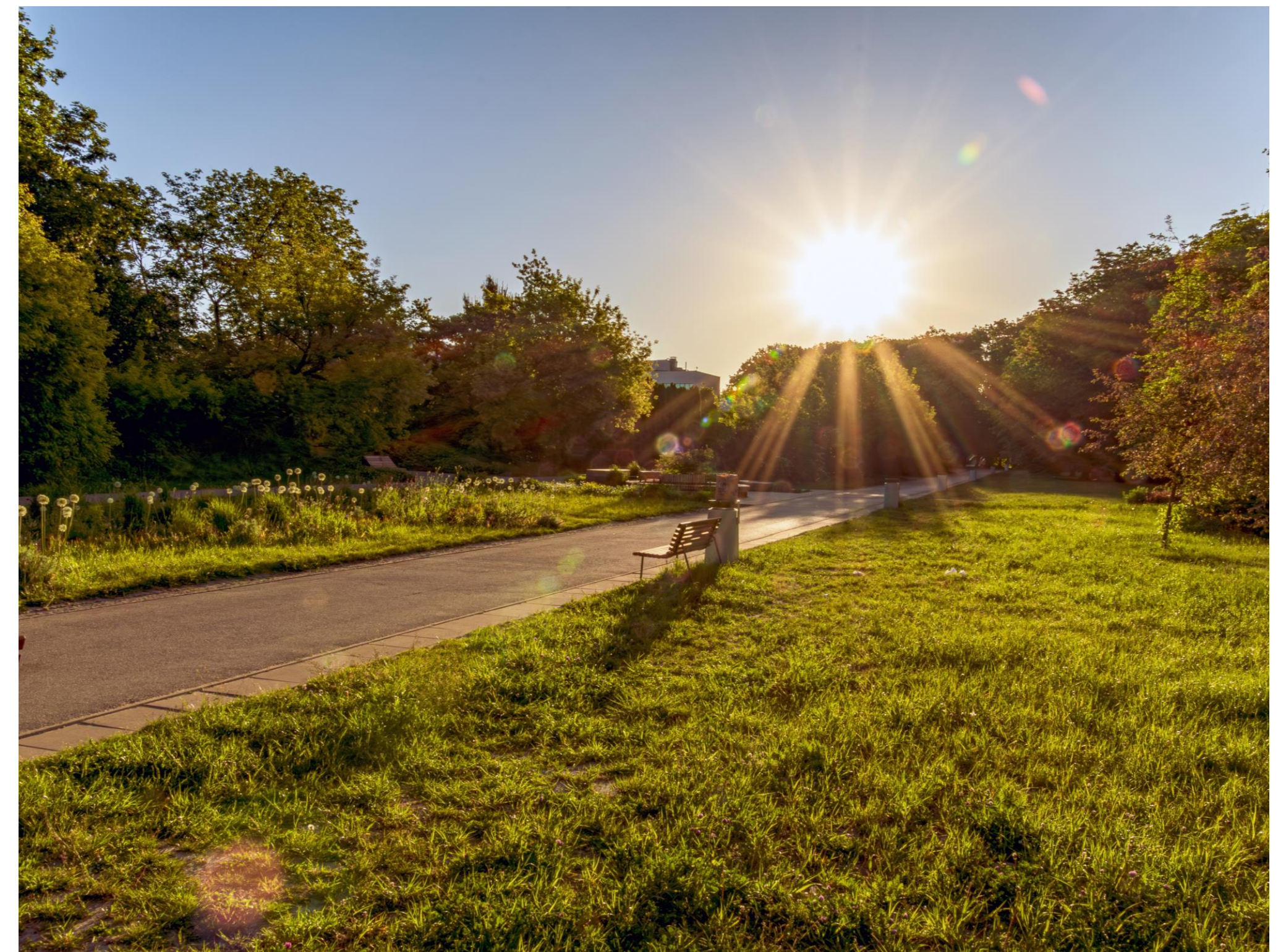
### Promoure la naturalització i la infraestructura verda

Estratègia clau per millorar el confort tèrmic i transformar l'espai urbà cap a models més sostenibles.

### Funció de la XAREC

Acompanya els municipis oferint suport tècnic i criteris per adaptar espais existents com a refugis climàtics.

## La calor, la nova normalitat



# Quins espais poden formar part de la XAREC?

- ✓ Espais segurs, d'accés lliure i gratuït que ofereixin unes **millors condicions de confort climàtic** que les de l'entorn.
- ✓ Amb proximitat a peu de zones residencials.
- ✓ Amb horari ampli d'obertura: inclosos els dies i les hores de més calor i amb opció d'ampliar-los en cas necessari.
- ✓ Que estiguin degudament senyalitzats com a entorns de confort bioclimàtic.



Parc de Cal Badia. Igualada

- Sempre a proposta dels ens locals
- Caldrà complir uns requisits i compromisos mínims
- En el cas d'espais privats, caldrà un acord de col·laboració amb l'ens local

## Quins espais poden formar part de la XAREC?

### Refugis climàtics interiors

Espais en edificis oberts al públic com ara:

- ✓ biblioteques, centres cívics, escoles, centres esportius o altres equipaments municipals amb accés públic
- ✓ ateneus, casals, espais de gestió comunitària o comerços

- ✓ Garantir confort tèrmic en episodis climàtics extrems
- ✓ Lavabos i fonts d'aigua potable d'accés públic i gratuït
- ✓ Àrees de descans confortables (amb seients)



Centre Cívic Nord  
Igualada

## Quins espais poden formar part de la XAREC?

### Entorns de confort bioclimàtic

La **totalitat o a una part d'espais exteriors amb vegetació**, com ara parcs, zones verdes, carrers i places naturalitzades o altres espais naturals o periurbans.



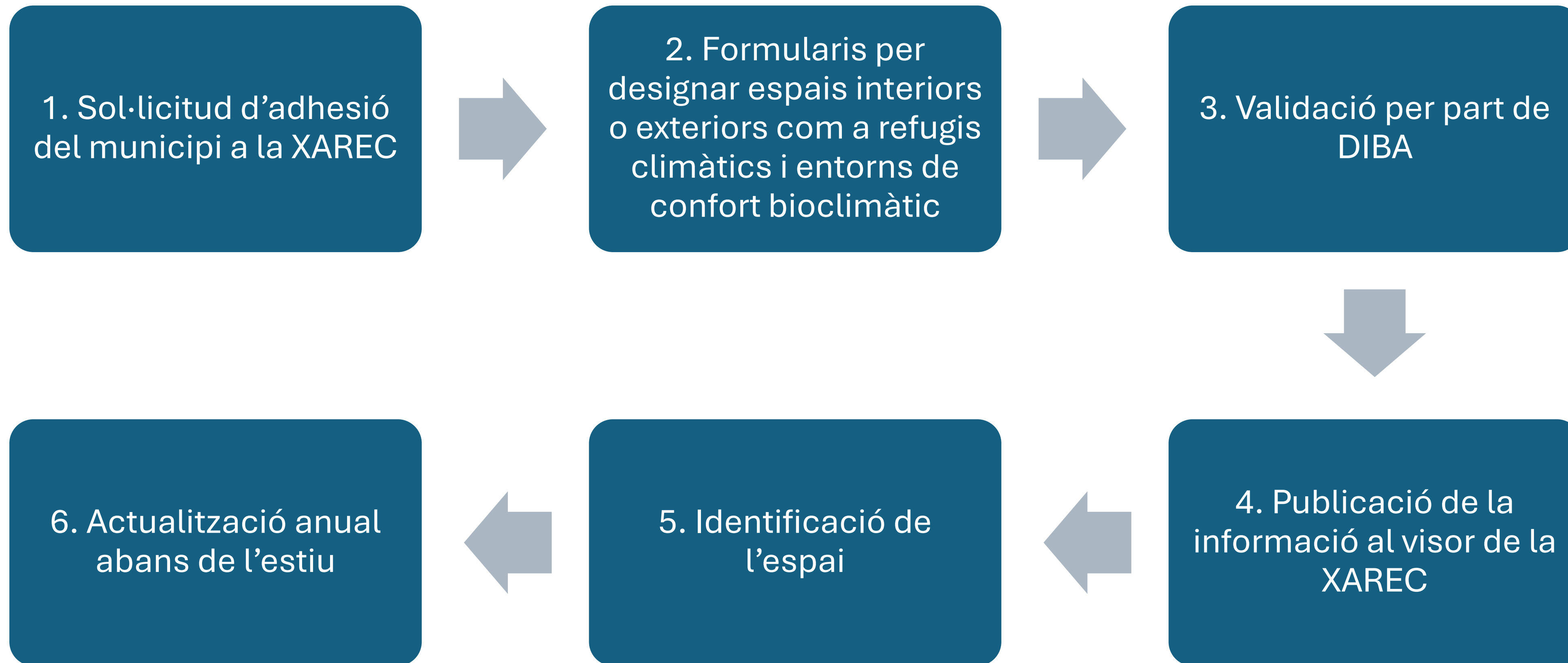
- ✓ Cobertura arbòria àmplia i/o altres estructures que generin ombra
- ✓ Zones d'estada confortables amb bancs sota d'ombra
- ✓ Mida suficient, adequada a la població a la que dona servei

**Només** parcs urbans o de carrers i places naturalitzades:

- ✓ Il·luminació funcional
- ✓ Punts d'aigua potable dins o a prop

Pineda del Parc d'Antoni Torrent  
Arenys de Mar


## Com s'hi poden adherir els ens locals?



## 1. Sol·licitud d'adhesió de l'ens local a la XAREC


<https://formularis.diba.cat/diba/adhesio-xarec>

Document emplenable que cal signar i enviar a través del formulari



Diputació  
Barcelona

Àrea d'Acció Climàtica  
i Transició Energètica



Xarxa de  
Refugis Climàtics  
de la província de Barcelona

### Sol·licitud d'adhesió a la Xarxa de Refugis Climàtics de la província de Barcelona (XAREC)

Formulari d'adhesió a la Xarxa de Refugis Climàtics de la Diputació de Barcelona (XAREC). Per formalitzar el procés, s'ha de **descarregar, emplenar i signar digitalment el document d'adhesió** i pujar-lo en aquest mateix formulari. Qualsevol dubte en relació al procés d'adhesió, podeu enviar un correu a: [sccs.xarec@diba.cat](mailto:sccs.xarec@diba.cat).

\* Els camps marcats amb asteriscs són obligatoris.

#### Dades de la persona de contacte

Nom *	Adreça electrònica *
<input type="text"/>	<input type="text"/>
1r cognom *	Ens local / Administració pública *
<input type="text"/>	<input type="text"/>
2n cognom *	Càrrec *
<input type="text"/>	<input type="text"/>
Telèfon de contacte *	
<input type="text"/>	

#### Document d'adhesió a la XAREC

Descarrega el document de sol·licitud d'adhesió. Copia i enganxa el següent enllaç \*

Copia i enganxa l'enllaç al teu navegador.

Pugeu el document d'adhesió emplenat i signat digitalment \*

No hi ha cap fitxer seleccionat

[Més informació](#)



### Sol·licitud d'adhesió a la Xarxa de Refugis Climàtics de la província de Barcelona (XAREC)

A l'atenció de: Servei de Canvi Climàtic i Sostenibilitat de l'Oficina de Canvi Climàtic i Sostenibilitat  
Àrea d'Acció Climàtica i Transició Energètica de la Diputació de Barcelona

**Assumpte: Sol·licitud d'adhesió a la Xarxa de Refugis Climàtics de la província de Barcelona**

[Municipi], [data]

Jo, [nom i cognoms], amb càrrec de [alcalde/alcaldessa / regidor/a de ...] de l'Ajuntament de [nom del municipi], en nom i representació d'aquesta corporació local,

#### EXPOSQ

1. Que l'Ajuntament de [nom del municipi] manifesta el seu interès a adherir-se a la Xarxa de Refugis Climàtics de la província de Barcelona impulsada per la Diputació de Barcelona, amb la voluntat de contribuir a la millora de la resiliència climàtica, la qualitat ambiental i el benestar i la salut de la ciutadania.
2. Que el municipi coneix i accepta els objectius, criteris i requisits de participació establerts per la Diputació de Barcelona.
3. Que l'Ajuntament identificarà els espais que proposa que formin part de la Xarxa de Refugis Climàtics de la província de Barcelona i facilitarà la informació sobre cada espai a través dels formularis facilitats per la Diputació de Barcelona.
4. Que es compromet a mantenir la informació actualitzada i a col·laborar amb la Diputació de Barcelona en el seguiment, desenvolupament i millora de les actuacions vinculades a la Xarxa de Refugis Climàtics de la província de Barcelona.

Per tot això, **SOL·LICITO**

Que l'Ajuntament de [nom del municipi] sigui formalment adherit a la Xarxa de Refugis Climàtics de la província de Barcelona de la Diputació de Barcelona.

I, perquè així consti, signo aquesta sol·licitud d'adhesió.

Atentament,

[Signatura digital]

## 2. Formulari de característiques dels espais

Formulari Refugis Climàtics

**Dades del Municipi** ▾

Tria el teu municipi\*

-Selecioneu- ▾

Nom de la persona de contacte/responsable\*

Correu electrònic de contacte\*

Telèfon de contacte\*

Tipus d'acció\*

REFUGIS CLIMÀTICS INTERIORS

ENTORNS DE CONFORT BIOCLIMÀTIC (Exterior)

Envia

### REFUGIS CLIMÀTICS INTERIORS (1) ▾



#### Nom de l'equipament\*

Tingueu en compte que es farà servir en els materials de difusió

#### Adreça\*

#### Ubicació\*

Cerca una direcció o un lloc



Base Topo ICGC Powered by Esri

Lat:  ° Lon:  °

#### Tipus d'equipament:\*

Biblioteca

Centre cívic

Casal gent gran

Complex esportiu

Altres

#### El refugi climàtic serà tot l'equipament o una part?\*

Tot

Una part

#### Superfície proposada com a refugi (m<sup>2</sup>)\*

#### Fotografia 1\*

Adjunteu fotografia general que identifiqui l'espai

Deixeu anar imatge aquí o seleccioneu imatge



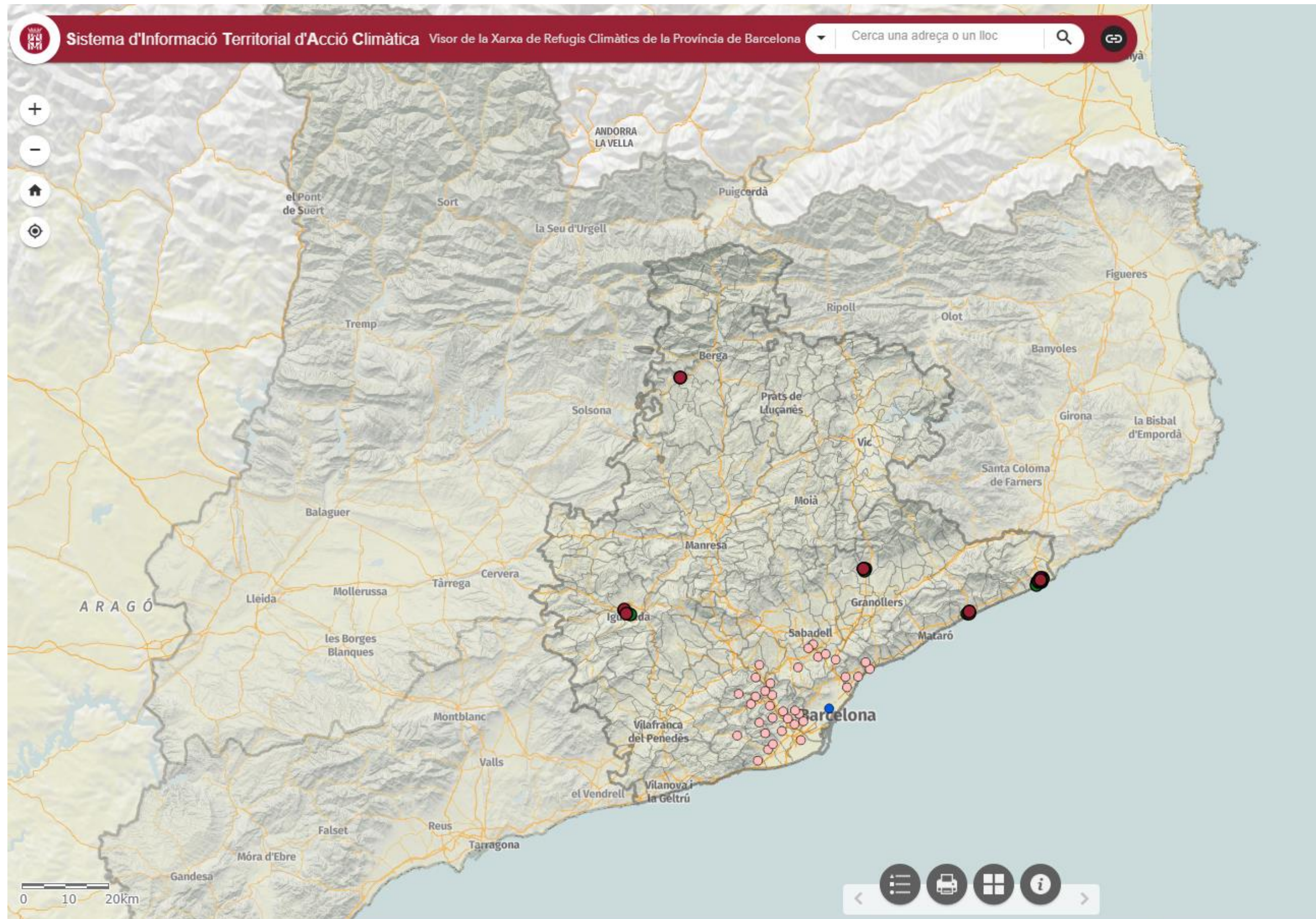
## Adaptació a la calor en un context de canvi climàtic

---

- ✓ El compliment dels requisits es basarà en la **informació aportada** per part de l'ens local que proposa l'adhesió d'un espai.
- ✓ La Diputació podrà fer **seguiment** del compliment dels requisits i criteris que s'estableixin.
- ✓ **Calendari anual:**
  - Els formularis de sol·licitud estaran disponibles durant tot l'any.
  - El mes d'abril, previ a l'inici de la temporada d'estiu, es publicarà el llistat actualitzat d'espais inclosos a la xarxa.

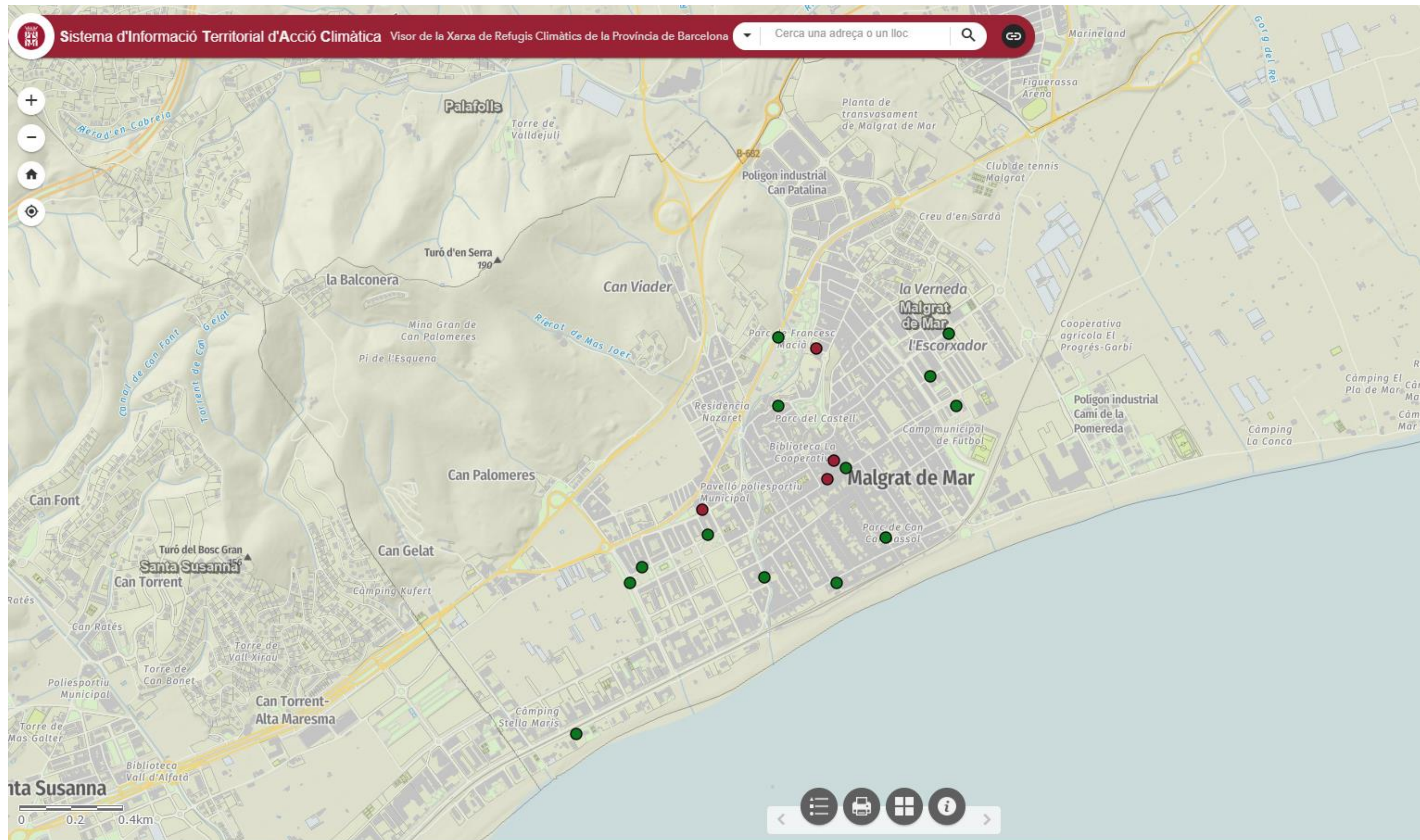


## 3. Publicació de la informació al visor



<https://gisportal.diba.cat/sitac/Refugis-Climatics/visor/>

## 3. Publicació de la informació al visor



<https://gisportal.diba.cat/sitac/Refugis-Climatics/visor/>

## 4. Identificació de l'espai

Un cop validats, la DIBA lliurarà a cada ens local els identificadors corresponents als seus espais



## Quines implicacions té adherir-s'hi?

### Acceptació del marc general

L'adhesió de l'ens local a la XAREC implica l'acceptació del protocol, marc general de referència que regula el funcionament de la xarxa.

La participació a les activitats serà sempre voluntària.

### Senyalització dels espais

L'ens local es compromet a senyalitzar els espais seguint les indicacions i utilitzant la imatge gràfica dissenyada per la Diputació de Barcelona.

### Difusió dels espais

La XAREC portarà a terme accions de comunicació dels espais que formen part de la xarxa.

Facilitarà la informació a la DG de Protecció Civil perquè s'incloguin al visor de la Generalitat de Catalunya.

## Quines implicacions té adherir-s'hi?

### **Coordinació amb el Servei Local de Teleassistència de la Diputació de Barcelona**

El Servei Local de Teleassistència donarà informació sobre els refugis climàtics interiors i entorns de confort bioclimàtic als seus usuaris.

### **Formació a les persones responsables/informadores dels diferents espais**

L'adhesió a la XAREC implica el compromís d'involucrar a les persones responsables dels espais en la informació sobre la funció de refugi climàtic.

### **Participació en activitats per la millora dels espais**

En el marc de la XAREC està previst desenvolupar accions de sensibilització, de mesura de la millora de confort tèrmic, proves pilot de sistemes d'ombreig, etc.

### Coordinació amb altres xarxes

- L'adhesió i participació a la xarxa és **compatible amb les xarxes de refugis** creades pels municipis.
- La XAREC **reforça** les actuacions dels ens locals de la província que ja han creat la seva pròpia xarxa de refugis climàtics
- Es coordina amb la **Xarxa Metropolitana de Refugis Climàtics** de l'AMB

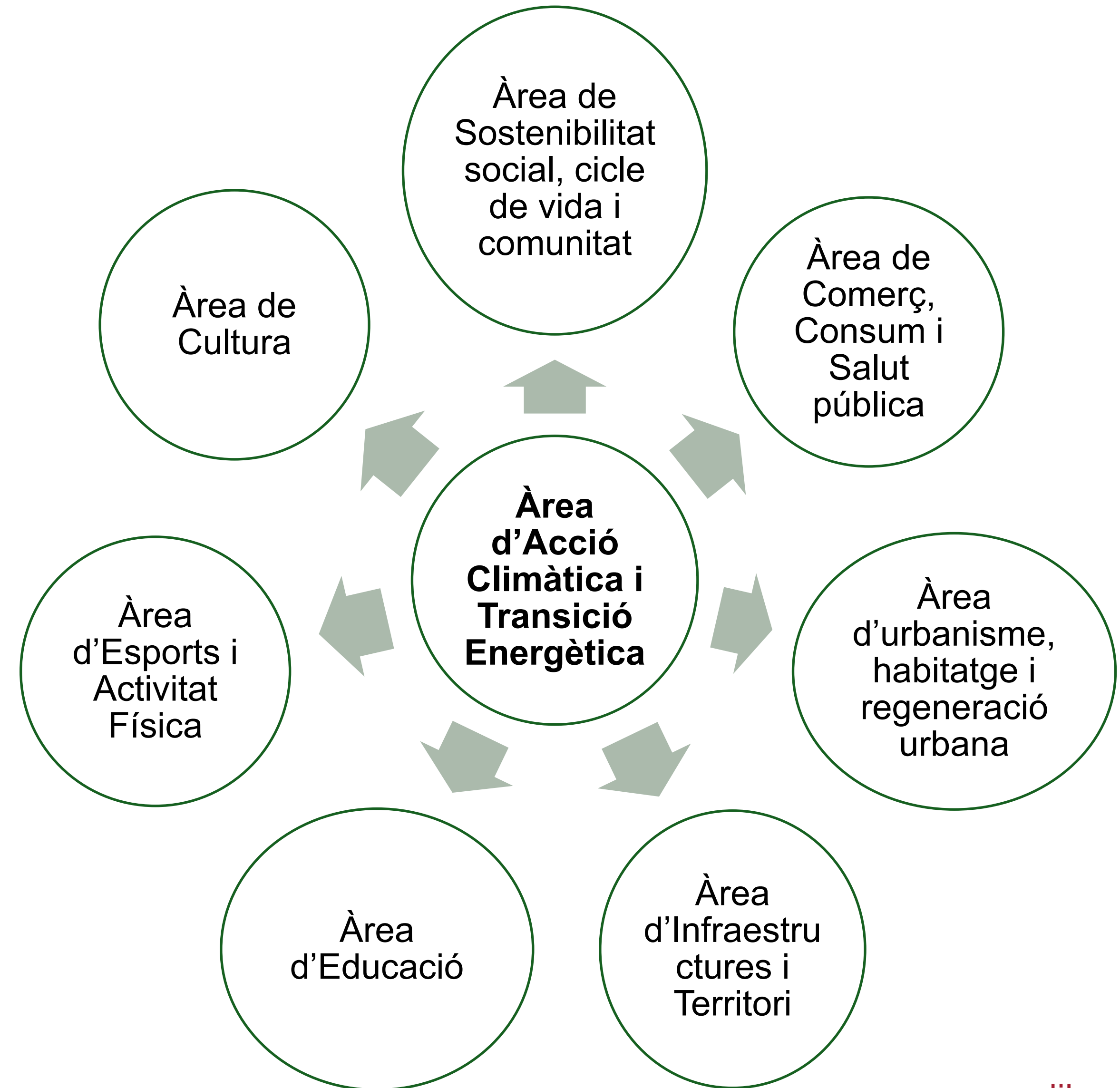
Amb les polítiques de prevenció i gestió dels riscos col·lectius associats a episodis de temperatures extremes:

- Refugis = recurs preventiu
- Integració als plans municipals
- Actuació en episodis de calor en coherència amb els plans municipals de protecció civil



## Com es coordina dins la DIBA?

La XAREC és un programa impulsat i coordinat per l'Àrea d'Acció Climàtica i Transició Energètica però que es coordina amb altres àrees de la Diputació que hi estan involucrades.



## On es pot trobar tota la informació?

Nou espai al web de la Diputació: [www.diba.cat/mediambient/xarec](http://www.diba.cat/mediambient/xarec)



Cerca...



Accés restringit

CA ES

La Diputació de Barcelona ▾

Àrees ▾

Premsa

Comunicació

Temes ▾

Municipis

Seu electrònica

Transparència

### Medi ambient

Medi ambient / Naturalització i adaptació / XAREC

Qui som?

Agenda

Formació

Transició energètica

Mobilitat sostenible

Qualitat de l'aire

Educació ambiental

Naturalització i adaptació

Adaptaclima 2030

Life eCOadapt50

Verd urbà

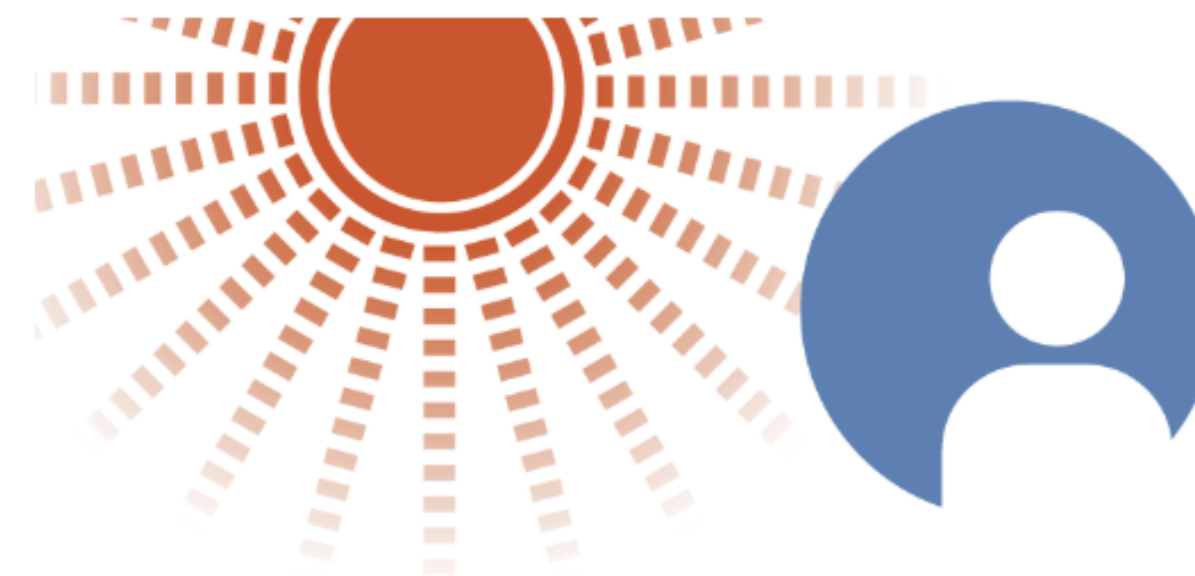
Aigua

Soroll

Residus i neteja viària

Documentació de jornades

### Xarxa de Refugis Climàtics de la província de Barcelona (XAREC)



**Xarxa de  
Refugis Climàtics**  
de la província de Barcelona

### Què és la XAREC?

En el marc de les polítiques d'adaptació al canvi climàtic, la Diputació de Barcelona ha creat la **Xarxa de Refugis Climàtics de la província de Barcelona, XAREC**, que presta **suport als municipis** per identificar, adequar i promoure l'ús d'espais que ofereixin a la població unes condicions de temperatura confortable i descans durant els dies de calor.

## Municipis pilot

Arenys de Mar

Malgrat de Mar

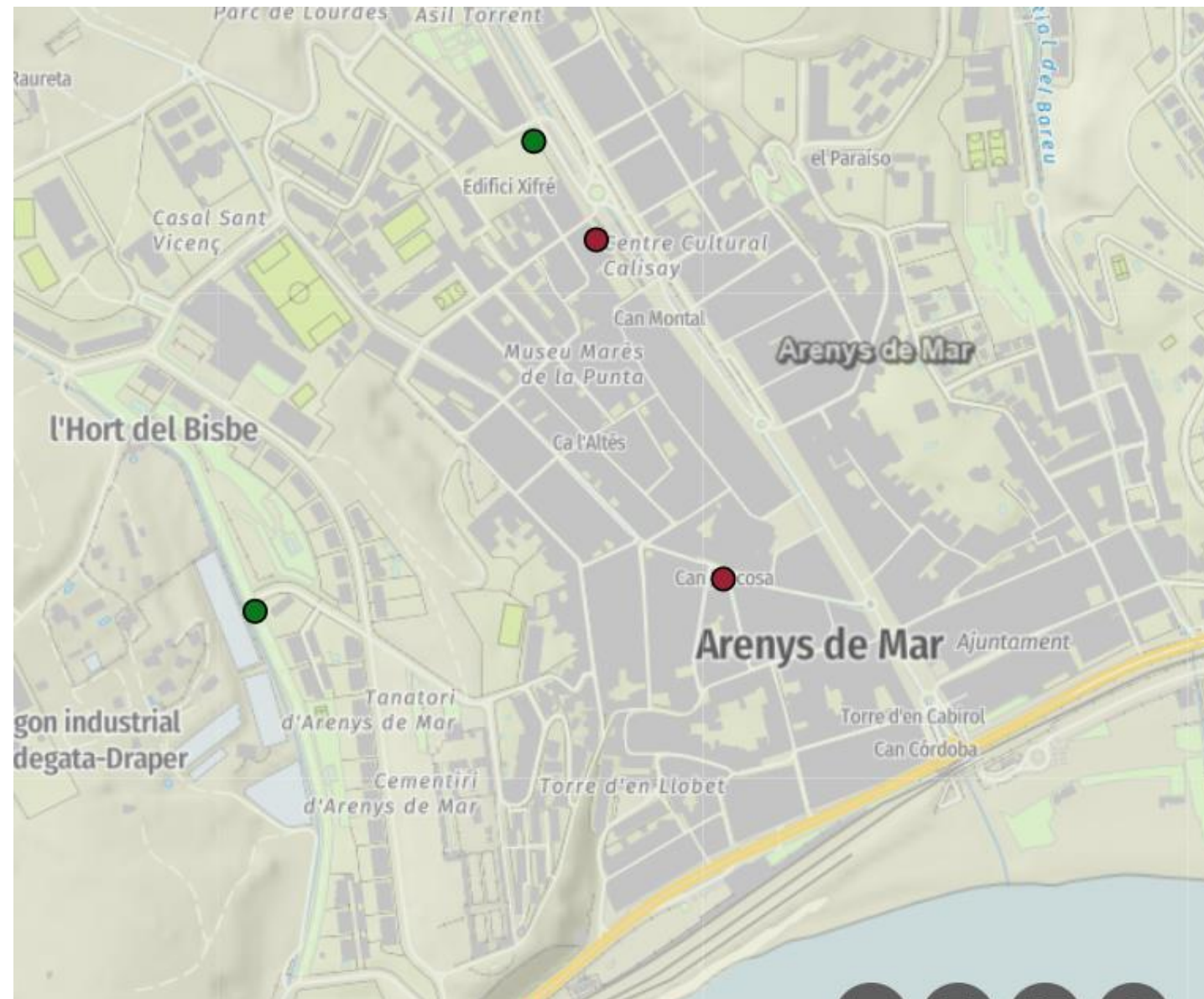
L'Ametlla del Vallès

Igualada

L'Espunyola



# Arenys de Mar



## Refugi climàtic interior

### Biblioteca municipal Pare Fidel Fita

Tot l'equipament (870 m<sup>2</sup>)

Obert tot l'estiu

Sistema de climatització

Rampes, ascensor

Lavabos i aigua potable

Zona de descans



## Entorn de confort bioclimàtic

### Passeig del Cargol

Espai verd periurbà (2.160m<sup>2</sup>)

Sense horari

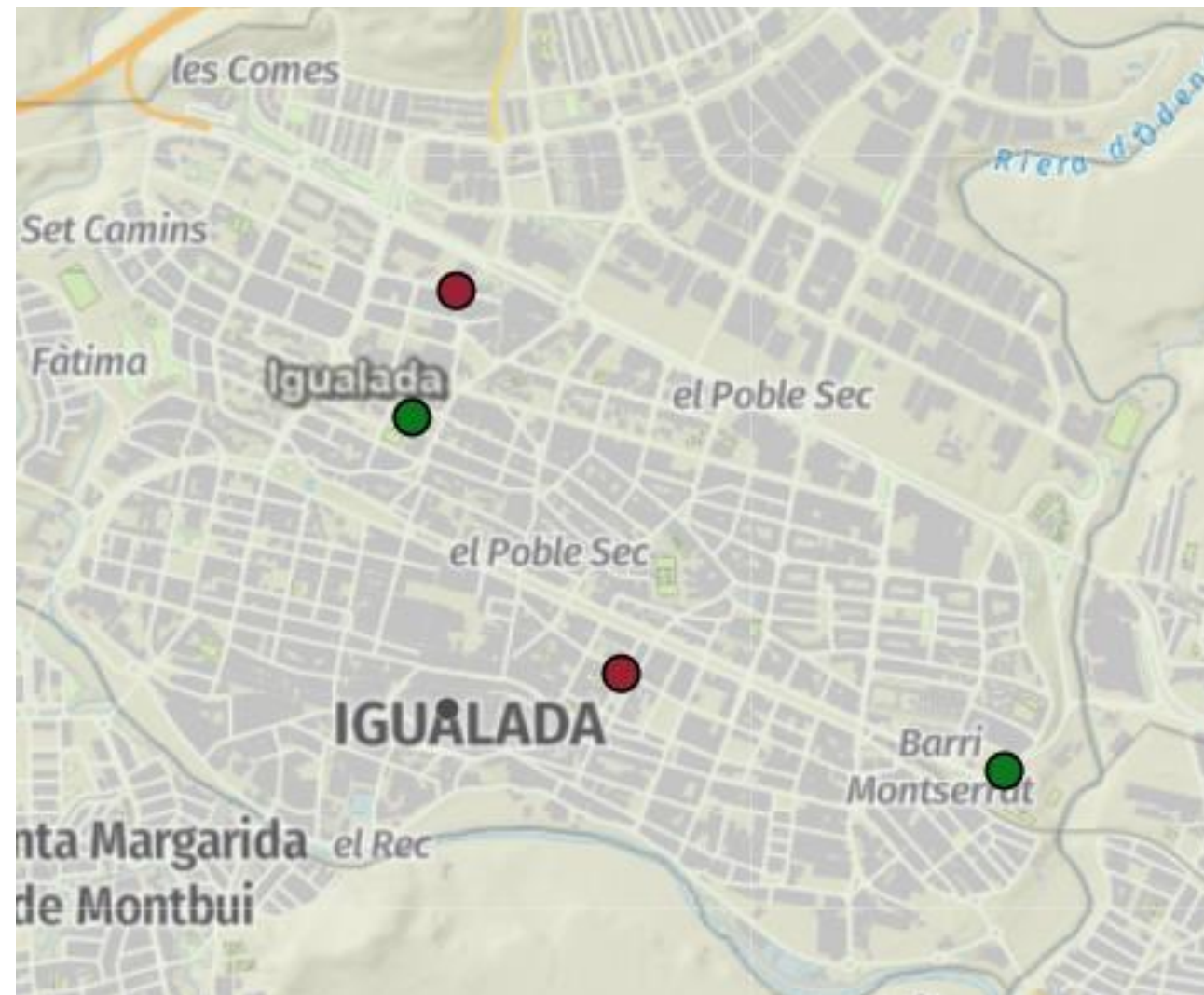
< 5 min zones residencials

Ombra majoritària vegetació  
(cobertura >50%)

Zones d'estada amb ombra



# Igualada



## Refugi climàtic interior

### Centre Cívic Nord

Part de l'equipament:  
planta baixa (100 m<sup>2</sup>)

Obert tot l'estiu

Aire condicionat

Accessible PMR

Lavabos i aigua potable

Zona de descans, zona  
addicional per famílies



## Entorn de confort bioclimàtic

### Parc de Cal Badia

Parc urbà (1.300 m<sup>2</sup>)

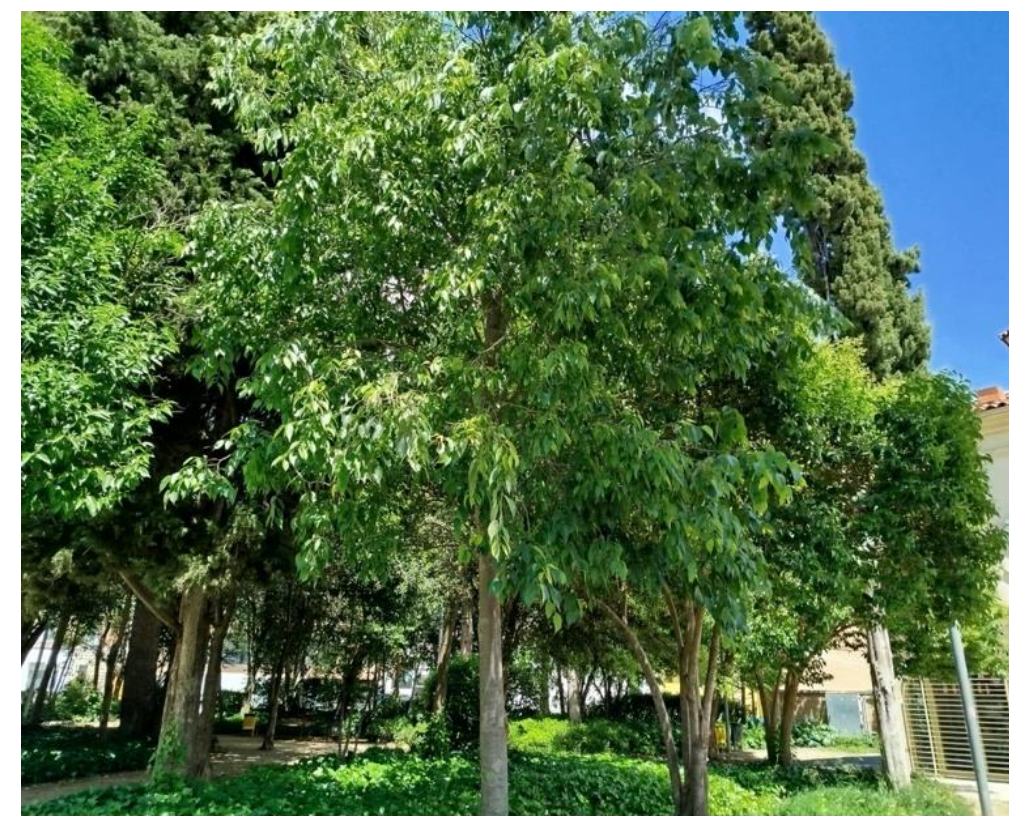
Sense horari

< 5 min zones residencials

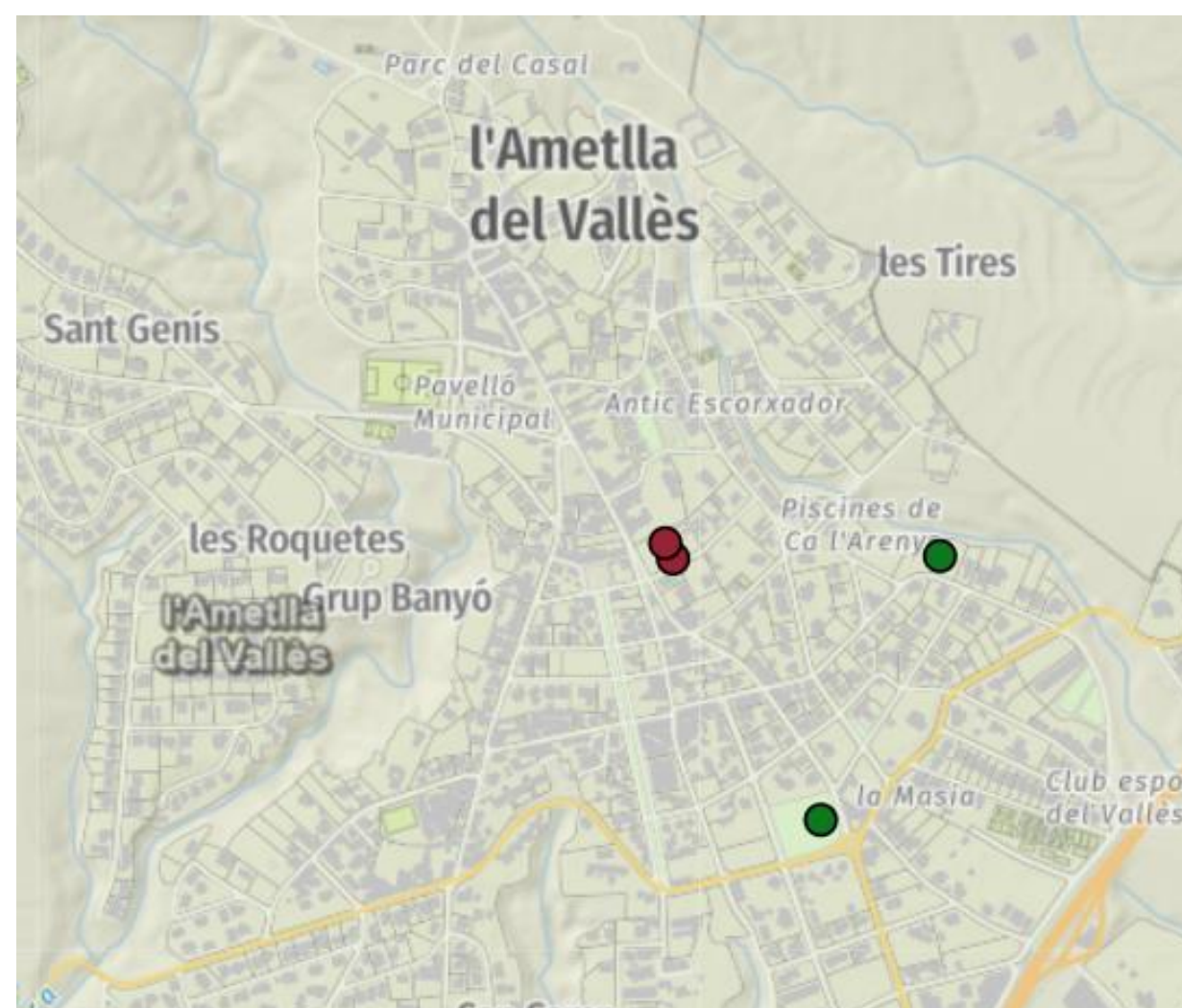
Ombra majoritària vegetació  
(cobertura >50%)

Zones d'estada amb ombra

Àrea de jocs infantils



# L'Ametlla del Vallès



## Refugi climàtic interior

### Biblioteca

Tot l'equipament (520 m<sup>2</sup>)

Obert tot l'estiu

Sistema de climatització

Accessibilitat PMR

Lavabos i aigua potable

Zona de descans



## Entorn de confort bioclimàtic

### Parc Maria Lluïsa

Parc urbà (part) (2.200m<sup>2</sup>)

Sense horari

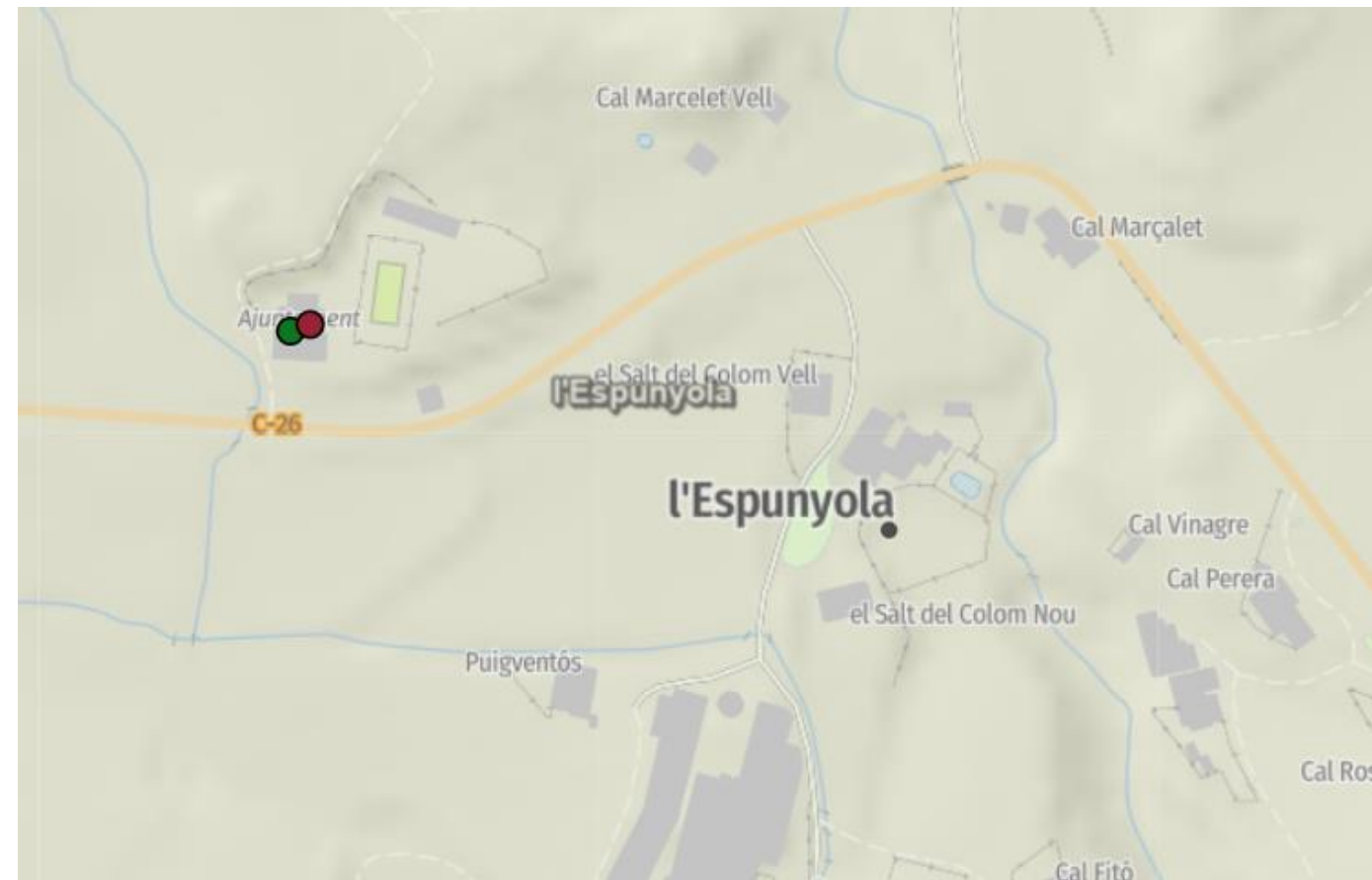
< 5 min zones residencials

Ombra majoritària estructures  
(cobertura arbòria <30%)

Zones d'estada, zones de joc,  
taules de pícnic amb ombra



# L'Espunyola



## Refugi climàtic interior

### Local social de l'Espunyola

Espai polivalent (300 m<sup>2</sup>)

S'obrirà en cas de necessitat per calor

Sistema de climatització

Rampes, ascensor

Lavabos i aigua potable

Jardí lateral



## Entorn de confort bioclimàtic

### Exterior del local social de l'Espunyola

Entorn del local (parcial: 500m<sup>2</sup>)

Sense horari

< 10 min zones residencials

Estructura artificial ombreig

Cobertura arbòria entre 30-50%

Zones d'estada amb ombra





# Adaptació a la calor en un context de canvi climàtic

Moltes gràcies!

[sccs.xarec@diba.cat](mailto:sccs.xarec@diba.cat)

