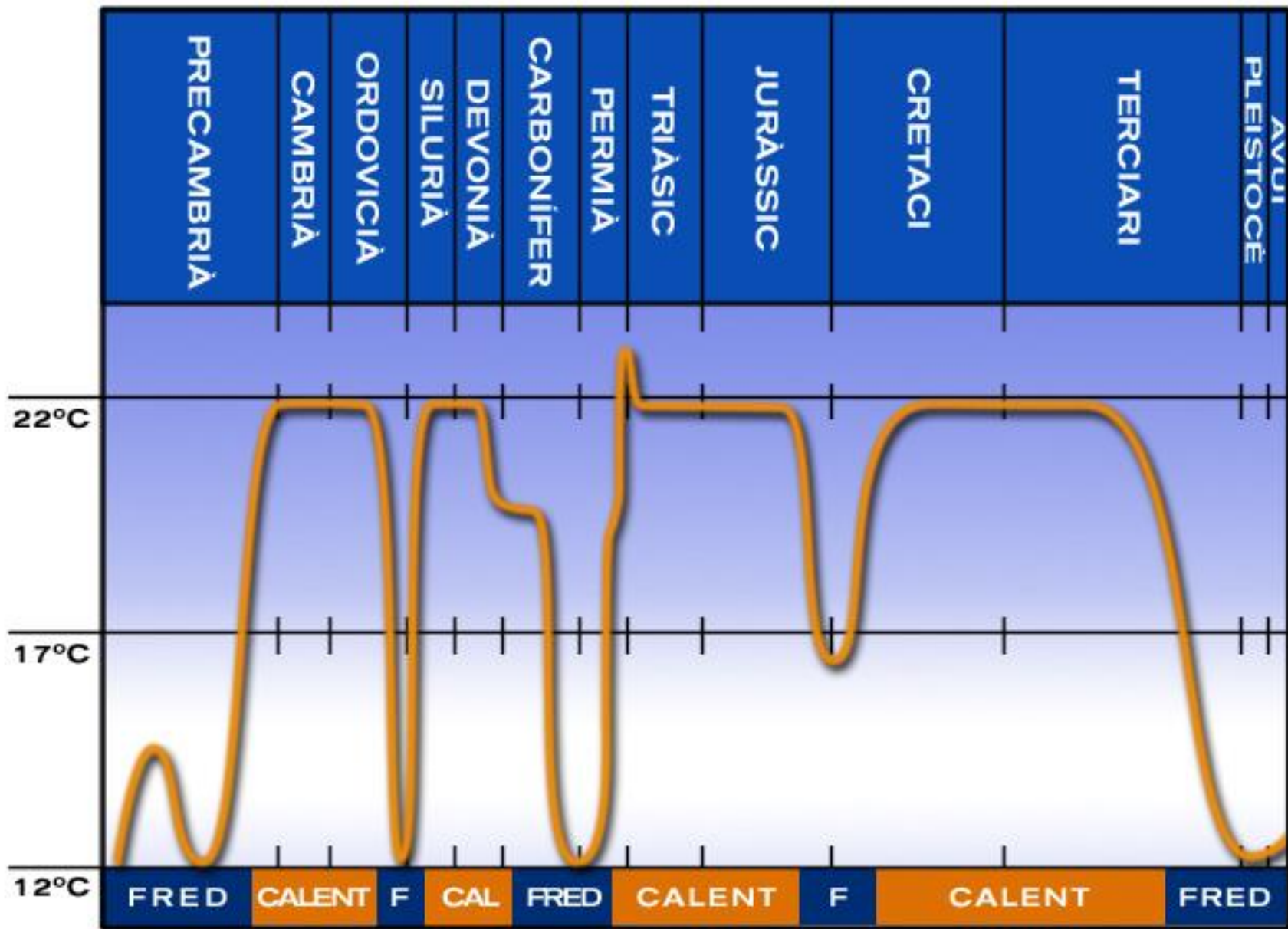




**El mediterrani la zona zero
del canvi climàtic: com
adaptem els nostres pobles
i ciutats a la calor?**

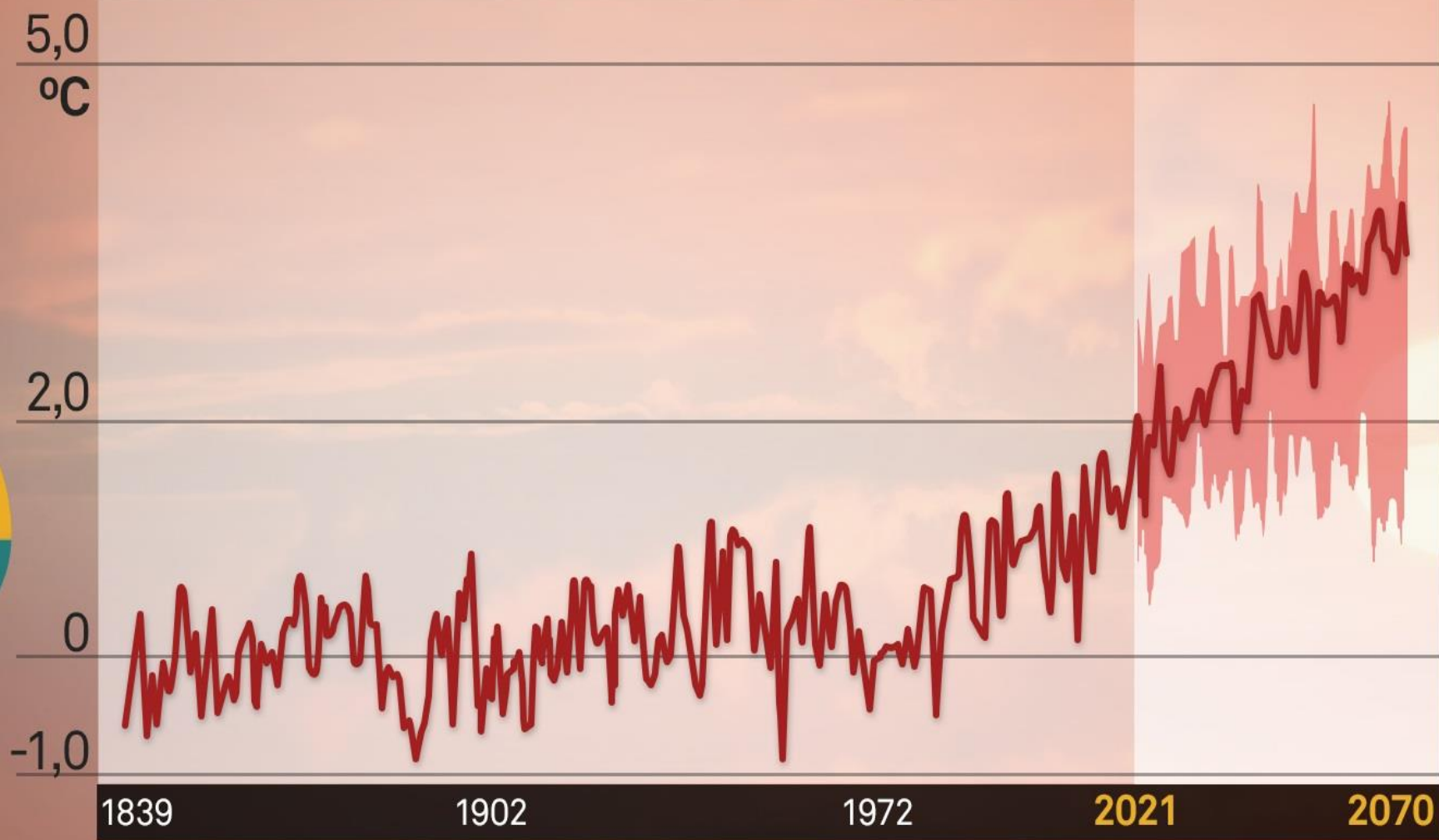
FA 2500-570 500 450 400 350 300 250 200 130 70 70 - 1,5 1
MILIONS D'ANYS

MIJTANA GLOBAL DE TEMPERATURA



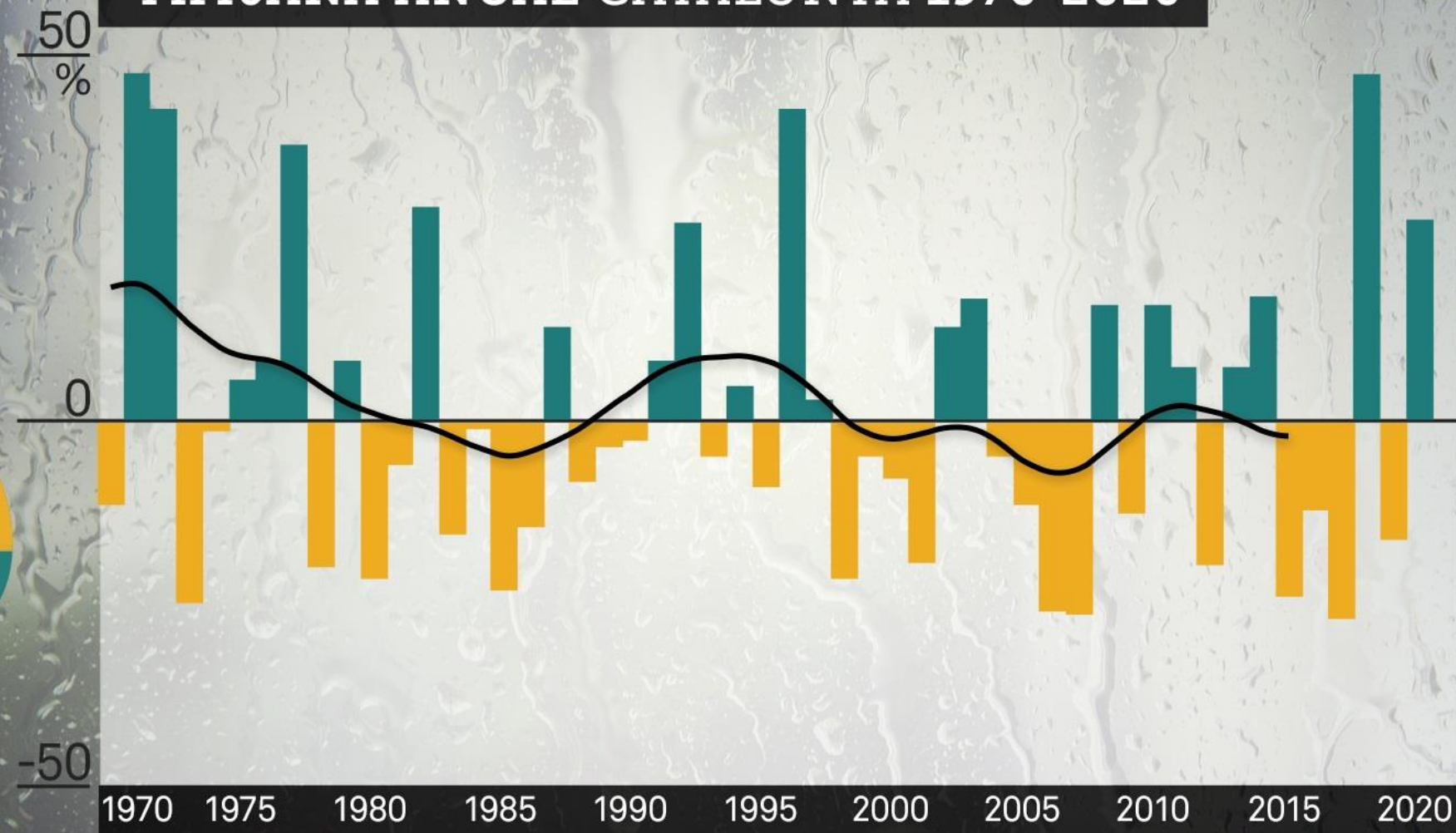
ANOMALIA TEMPERATURA ANUAL 1836-2070

RESPECTE LA MITJANA 1850-1900



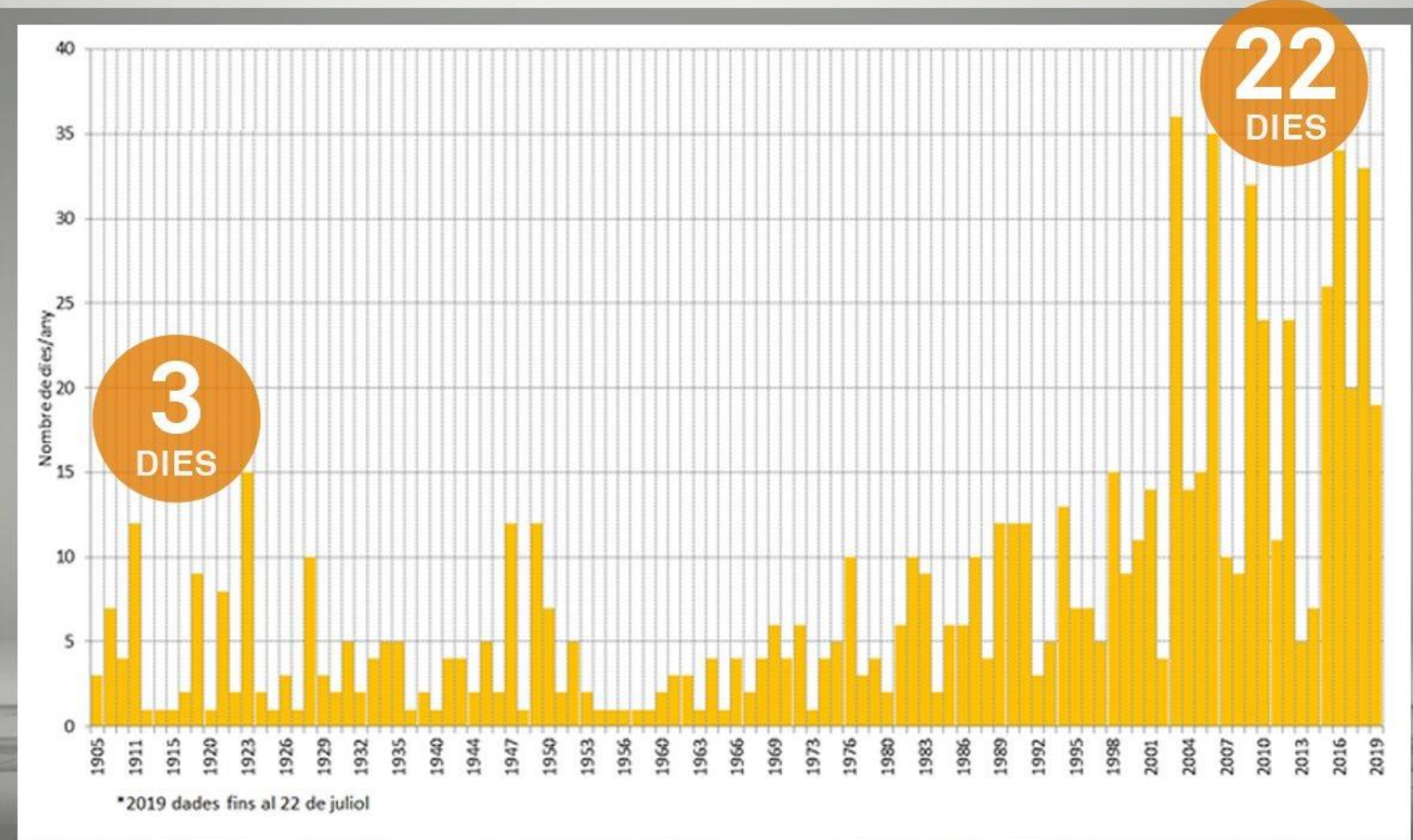
ANOMALIA DE LA PRECIPITACIÓ

MITJANA ANUAL CATALUNYA 1970-2020



NOMBRE DE DIES AMB TEMPERATURES MÀXIMES ≥ 35 °C

Observatori de l'Ebre (1905-2019)



Servei Meteorològic de Catalunya

TEMPERATURA MÍNIMA > 20°C | DIES

1970

2020

2050

Vielha

0 0 0

Tremp

0 2 8

Figueres

1 14 42

Girona

0 3 10

Moià

2 6 8

Lleida

1 25 26

Barcelona

49 71 93

Reus

17 47 99

Tortosa

28 61 89

TEMPERATURA MÀXIMA > 30°C | DIES



1970
2020
2050

Vielha
7 18 35

Figueres
27 72 80

Tremp
47 79 119

Girona
29 76 93

Moià
10 25 52

Lleida
57 86 121

Barcelona
4 25 30

Reus
16 62 71

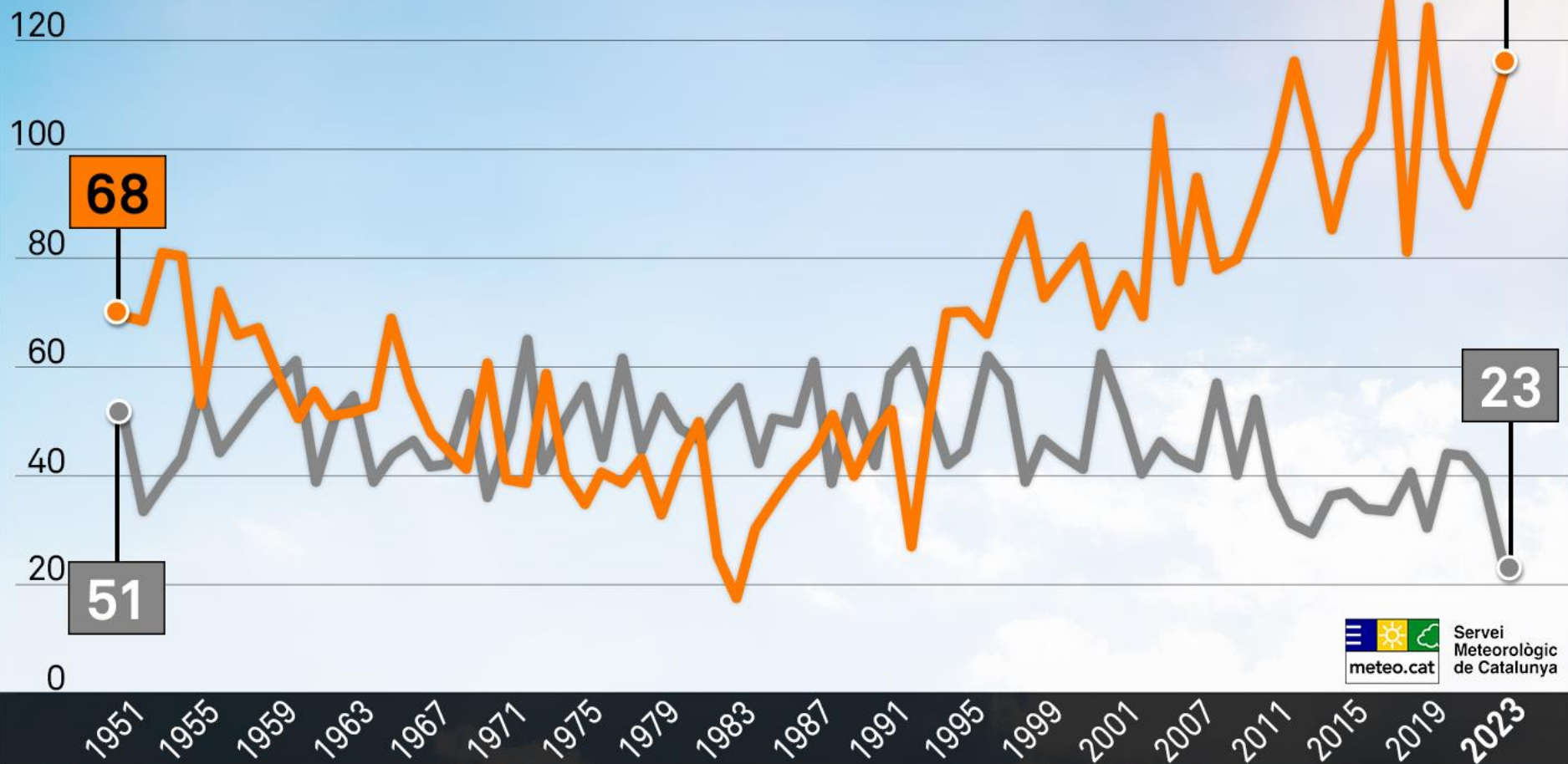
Tortosa
60 103 117

EVOLUCIÓ ANUAL DIES TAPATS I DE SOL

CATALUNYA

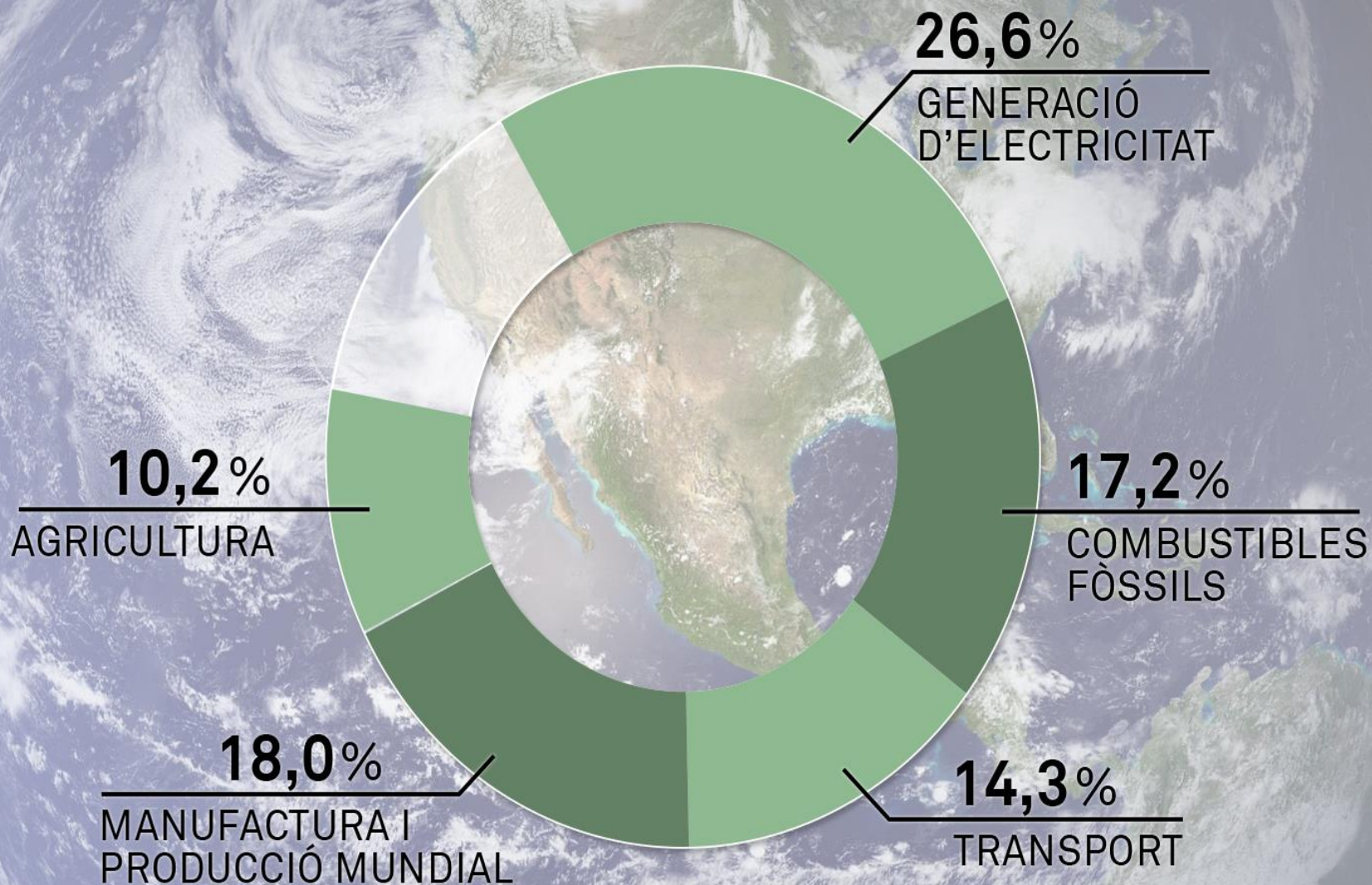
dies de sol

dies tapats



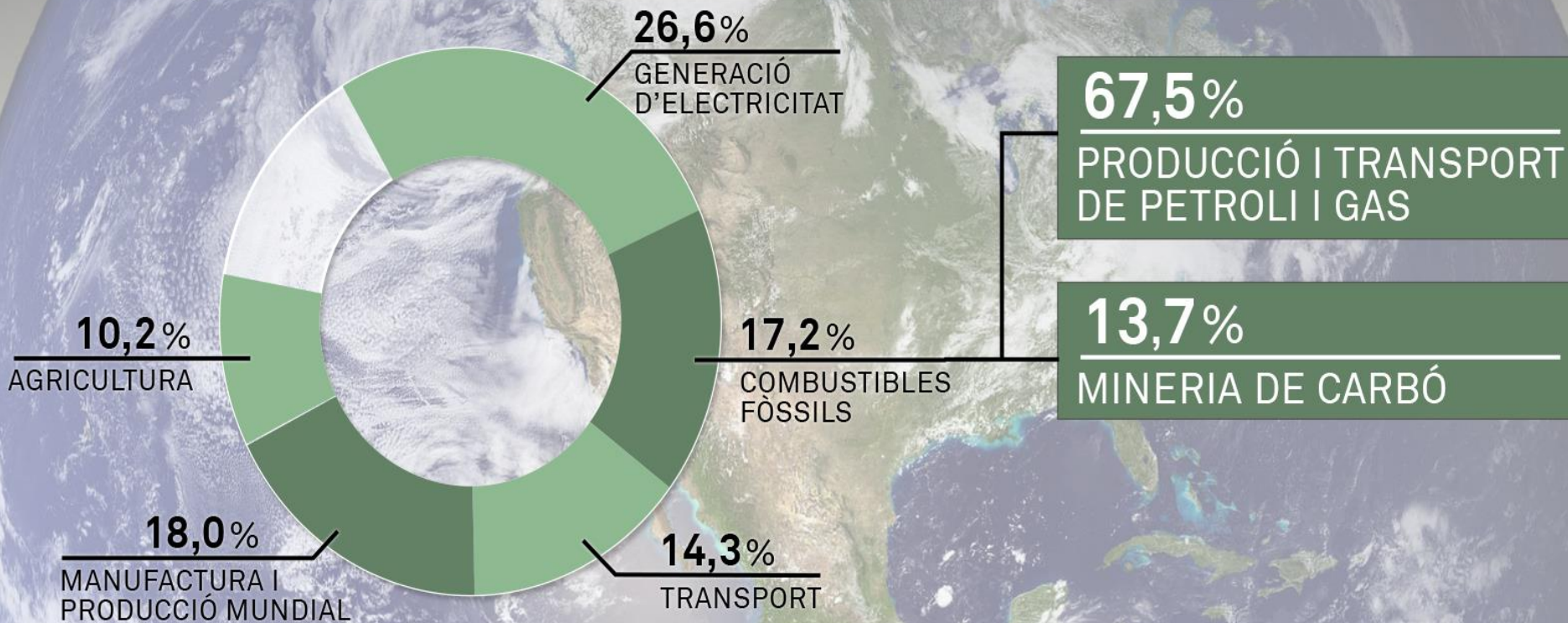
EMISSIONS MUNDIALS

Font: Climate Track



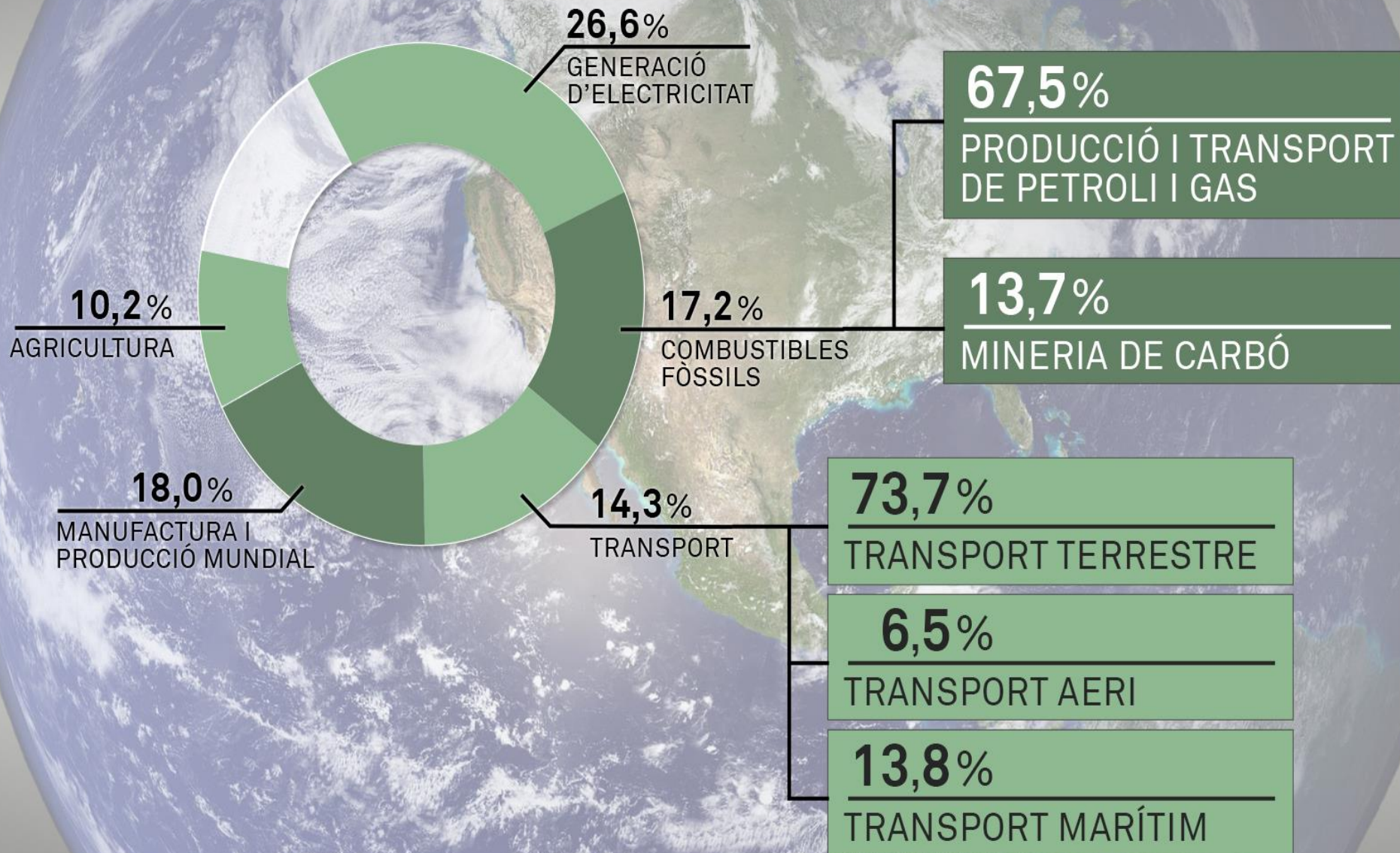
EMISSIONS MUNDIALS

Font: Climate Track

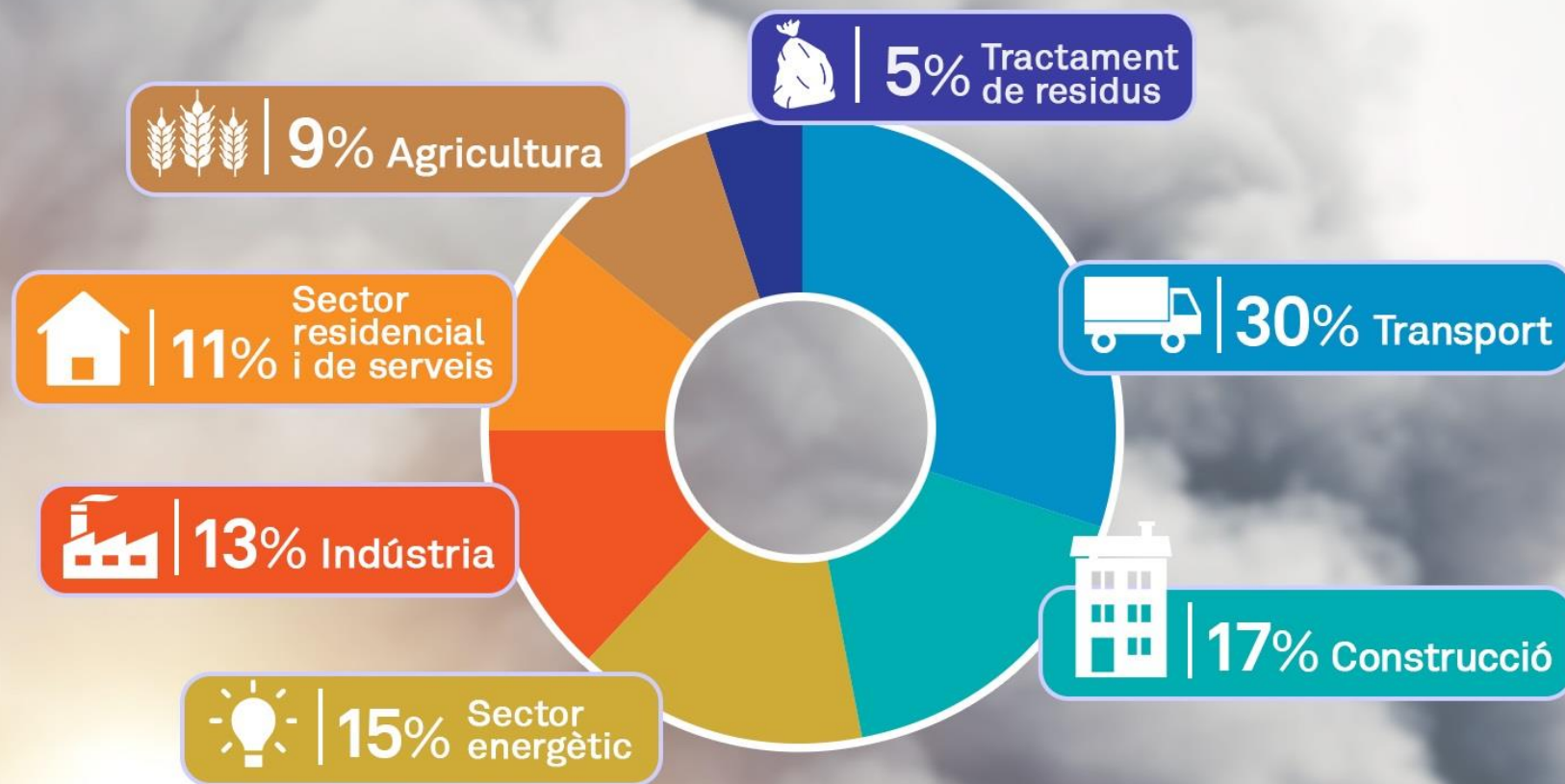


EMISSIONS MUNDIALS

Font: Climate Track



EMISSIONS A CATALUNYA PER SECTORS



CIUTATS AMB MÉS MORTALITAT PER ILLA DE CALOR A L'ESTIU

324.cat

Font: ISGlobal



	morts/any	% de tota la mortalitat
Barcelona	363	15
Màlaga	112	12
Palma	69	12
Cluj-Napoca (Romania)	71	10

EUROPEAN CITIES WITH THE HIGHEST MORTALITY DUE TO AIR POLLUTION



PM_{2.5}

- 1 **BRESCIA**
Italy
- 2 **BERGAMO**
Italy
- 3 **KARVINÁ**
Czech Republic
- 4 **VICENZA**
Italy
- 5 **SILESIA METROPOLIS**
Poland
- 6 **OSTRAVA**
Czech Republic

NO₂

- 1 **MADRID** (Metropolitan area)
Spain
- 2 **ANTWERP**
Belgium
- 3 **TURIN**
Italy
- 4 **PARIS** (Metropolitan area)
France
- 5 **MILAN** (Metropolitan area)
Italy
- 6 **BARCELONA** (Metropolitan area)
Spain



ELS TITULARS DELS DARRERS ANYS

- ▶ LA CALOR PROVOCA UN 30% MÉS DE MORTS QUE FA 20 ANYS
- ▶ ESTIU 2022 A EUROPA VA MATAR 61.000 PERSONES A ESPANYA 11.000 I A CATALUNYA 1772
- ▶ LA CALOR MATA UN 56% MÉS DE DONES
- ▶ MORTS PER CALOR DE MÉS DE 65 ANYS HA AUGMENTAT UN 85% ENTRE ELS ANYS 2013 I 2022, RESPECTE AL PERÍODE COMPRES ENTRE EL 1991 I EL 2000

INFORME THE LANCET EUROPA 2026

CRISI SANITÀRIA ACCELERADA. RESPOSTA SOCIAL I
POLÍTICA MÉS LENTA.

2015 AL 2024 DOBLA COMPARAT AMB 1991-2000

2024 UNES 62.000 MORTS A EUROPA

-EXPOSICIÓ CALOR INFANTS I GENT GRAN AUGMENT
254% (1,17 MILIONS)

-MEDITERRANI I SUD D'EUROPA EPICIENTE.
BARCELONA, ATENES O ROMA



RECOMANACIONS

- ALERTES I PLANS ACCIÓ PER CALOR
- PROTECCIÓ VULNERABLES
- ESPONJAMENT, VERD URBÀ, REDUCCIÓ ASFALT
- MENOR TRÀNSIT I MENYS CONTAMINANT
- DESCARBONITZACIÓ. ADÉU AL GAS I PETROLI.
- ELECTRIFICACIÓ, BOMBES DE CALOR



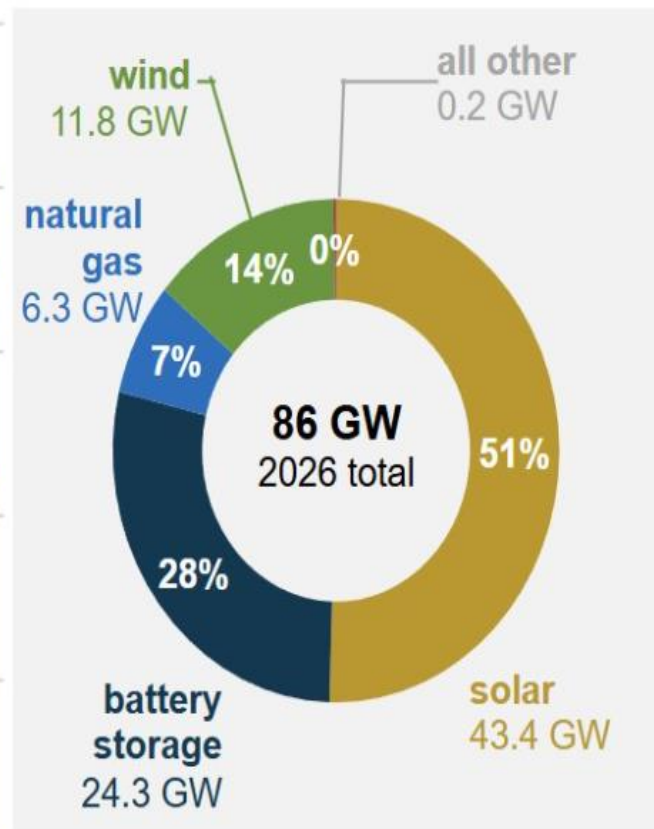
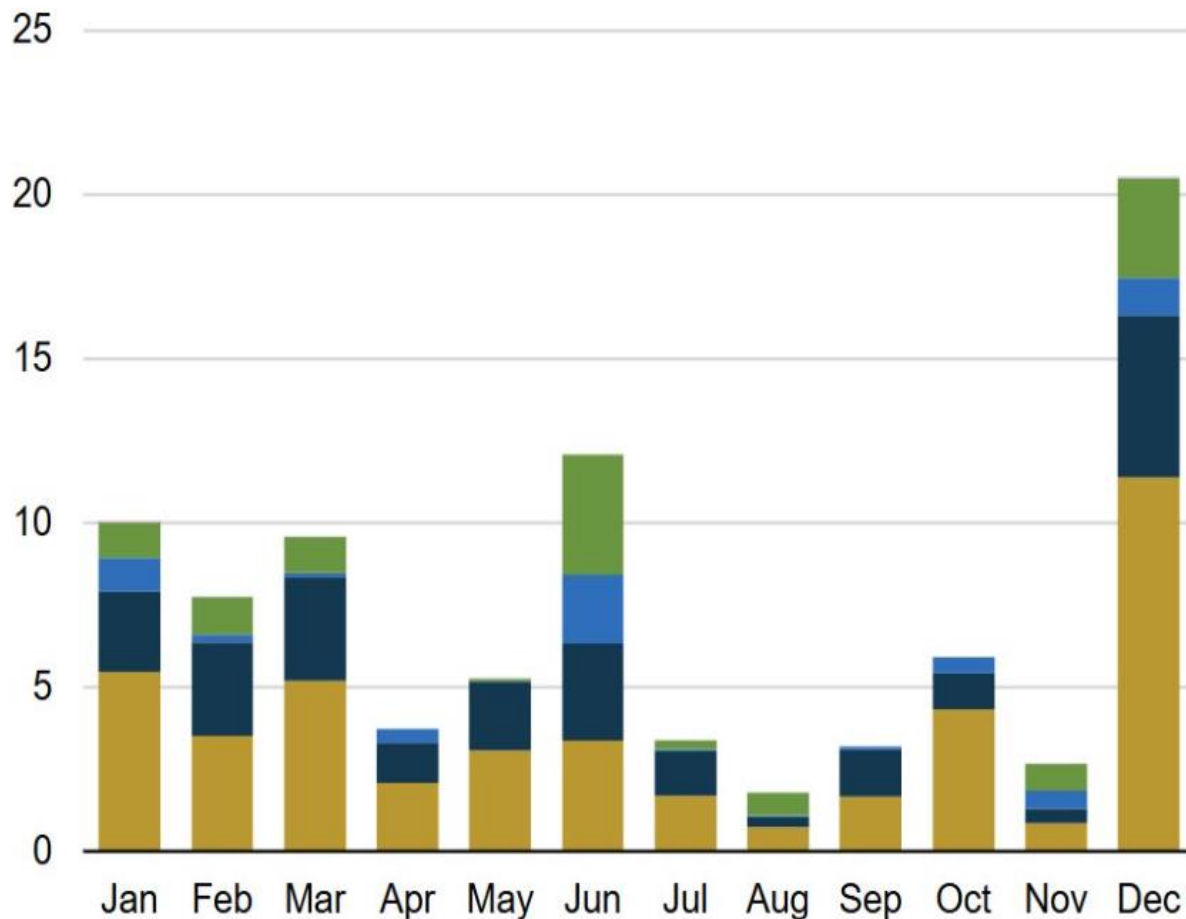
ENERGIES RENOVABLES



- NO CONTRIBUEIXEN A L'ESCALFAMENT.
- CONTAMINACIÓ MÍNIMA.
- ENERGIES IL·LIMITADES.
- SENSE DEPENDÈNCIA EXTERIOR.
- DIVERSES COM LA SOLAR, EÒLICA, BIOMASSA.

New U.S. electric generating capacity expected to reach a record high in 2026

U.S. planned utility-scale electric generating capacity additions (2026)
gigawatts (GW)

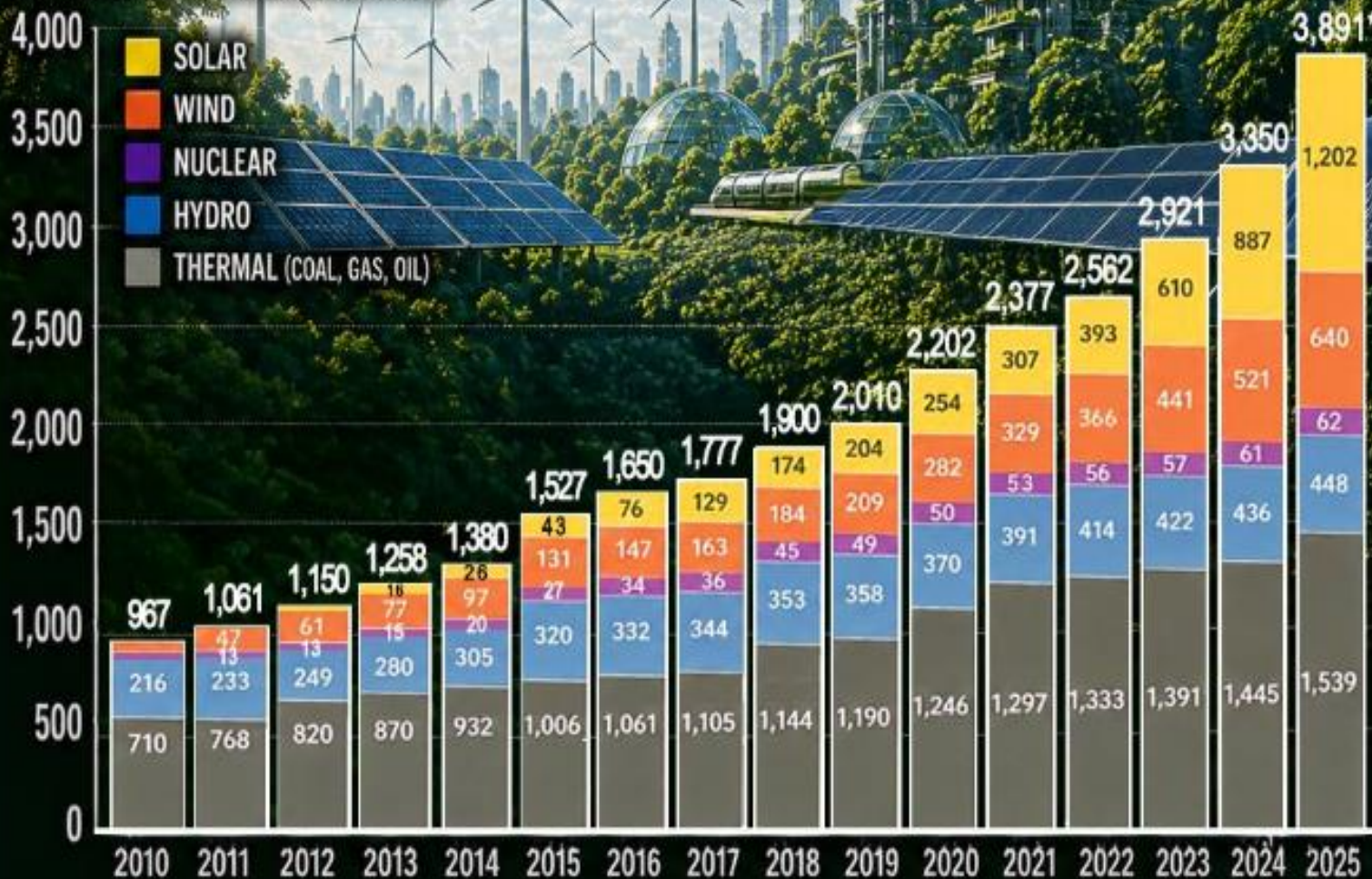




China Installed Electrical Generating Capacity 2010-2025

Million kilowatts, year-end

INSTALLED CAPACITY (MILLION KILOWATTS)



2025 TOTAL CAPACITY

3,887
MILLION kW

SOLAR **30.9%**
1,202 million kW OF TOTAL

WIND **16.5%**
640 million kW OF TOTAL

NUCLEAR **1.6%**
62 million kW OF TOTAL

HYDRO **11.5%**
448 million kW OF TOTAL

THERMAL **39.5%**
(COAL, GAS, OIL)
1,539 million kW OF TOTAL

*Components sum to 3,891 million kW. The 2025 total is 3,887 million kW due to rounding/reporting.



Este nuevo combustible va a salvar los coches de combustión. Eso sí, el litro cuesta un dineral

Este nuevo combustible puede salvar la vida de los coches de diésel y gasolina, aunque su precio está por las nubes

Javier Frade — 09/11/2023 12:30 en Motor



Este nuevo combustible puede salvar la vida a los coches tradicionales.

Entradas recientes

La Seguridad Social afirma la cuantía máxima que cobrarán los pensionistas por incapacidad permanente total

¿Cuál es el índice normal de vitamina B12? Los médicos recomiendan conocerlo

El Banco de España avisa del máximo dinero en efectivo que puedes llevar en tu bolsillo

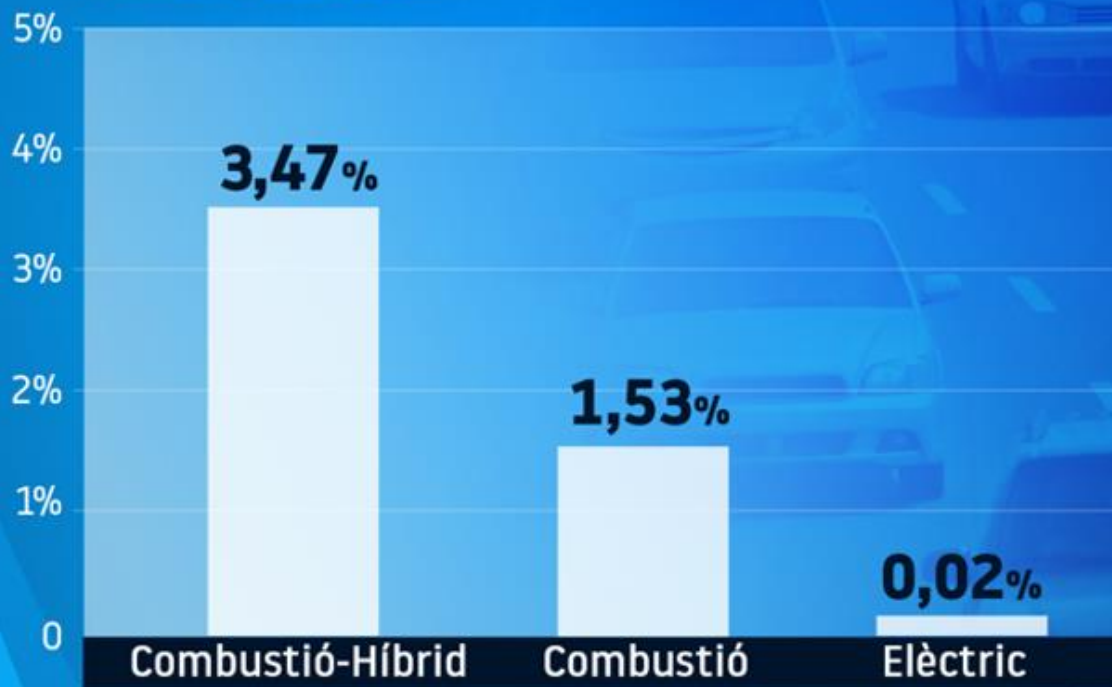
¿Sabes que existe el DNI con el número 1? ¿Quién lo tuvo?

Adiós a las dietas: 10 hábitos para perder peso de manera saludable

En conclusión, Repsol está **liderando el camino hacia un futuro** más sostenible al ofrecer combustibles renovables a un precio competitivo, ofreciendo una alternativa viable para los propietarios de vehículos diésel y, próximamente, de gasolina. La construcción de plantas dedicadas a la producción masiva de este combustible subraya el compromiso de Repsol con la transición hacia fuentes de energía más limpias y sostenibles.

— Possibilitat incendi vehicle durant la seva vida

Font: alliedworldinsurance.com



El motor hidrógeno está desbancando al eléctrico: así es el nuevo motor con 400cv que sale en portadas

Toyota ha presentado este increíble motor de hidrógeno enfocado a la competición y pronto podríamos verlo en nuestras calles.

Javier Frade — 13/11/2023 11:30 en Motor



DIARIOMOTOR MEDIOS DIGITALES SL

Información general de DIARIOMOTOR MEDIOS DIGITALES SL

RAZÓN SOCIAL DIARIOMOTOR MEDIOS DIGITALES SL

NIF B87802658 [VER INFORME COMPLETO](#) →

FORMA JURÍDICA SOCIEDAD LIMITADA

DOMICILIO Avenida Isla Graciosa 13
28703, San Sebastian De
Los Reyes (Madrid).
España

ACTIVIDAD CNAE 7311 AGENCIAS DE PUBLICIDAD
[INFORME COMERCIAL Y DE RIESGO DE DIARIOMOTOR MEDIOS DIGITALES SL](#)



Diariomotor

@diariomotor

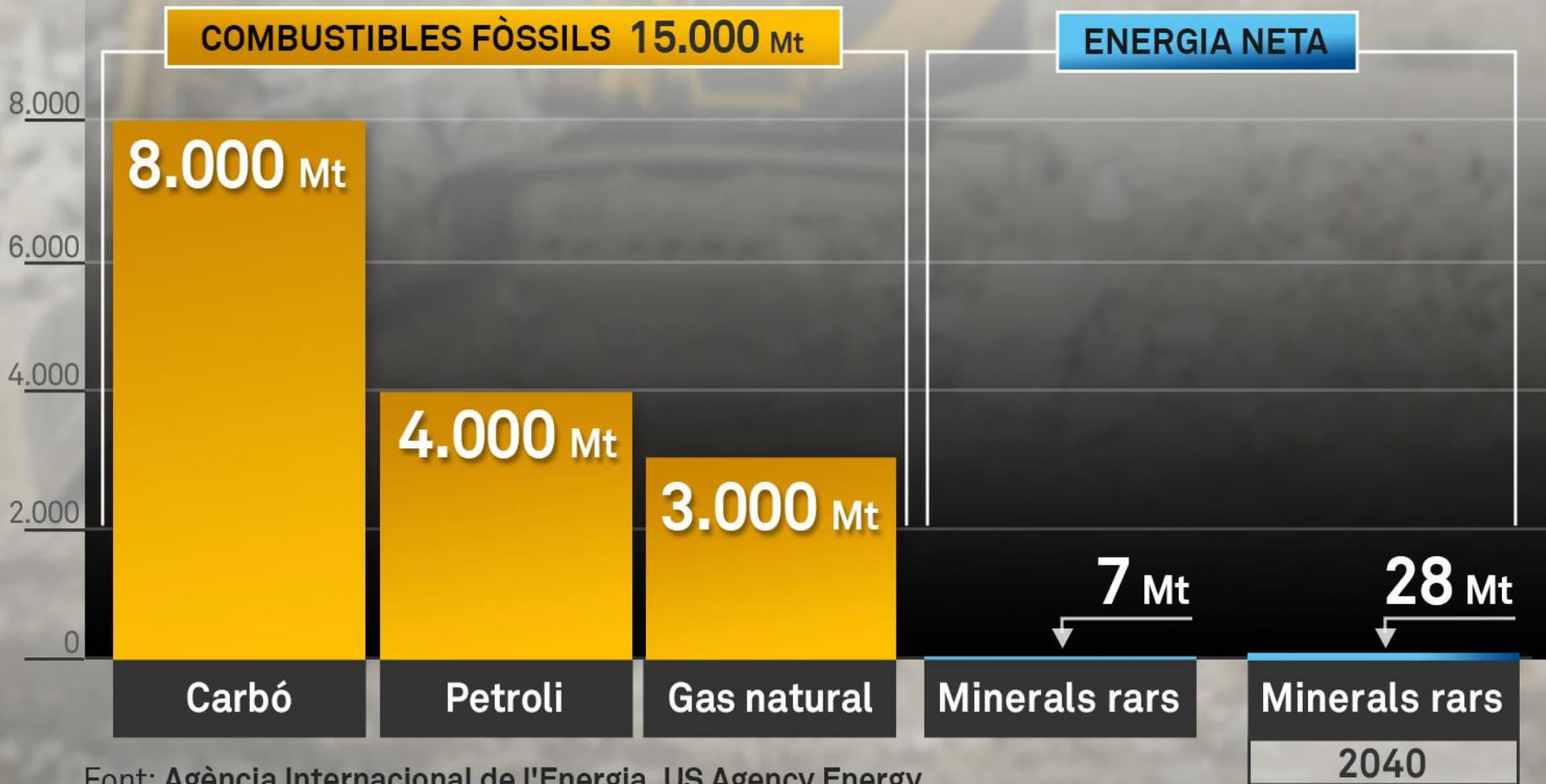
Las ventas de coches eléctricos no avanzan como deberían y la solución puede ser convertirlos en coches de gasolina



Las ventas de coches eléctricos no avanzan como deberían y la solución puede ser con...

De diariomotor.com

MINERIA NECESSÀRIA PER GENERAR ENERGIA



Font: Agència Internacional de l'Energia, US Agency Energy

CALEFACCIÓ

ELECTRICITAT



HIDROGEN VERD

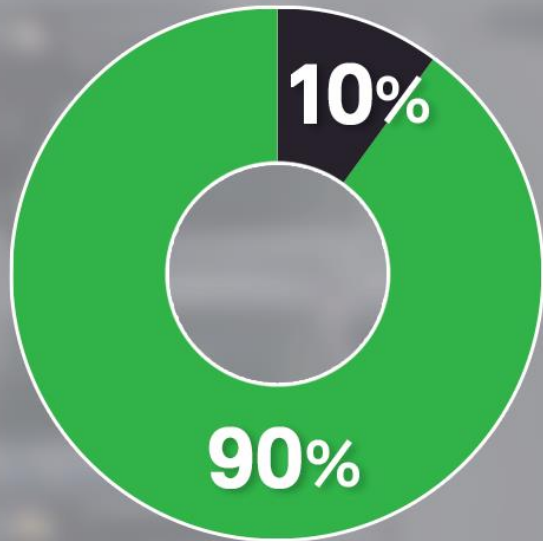


GAS O GASOIL

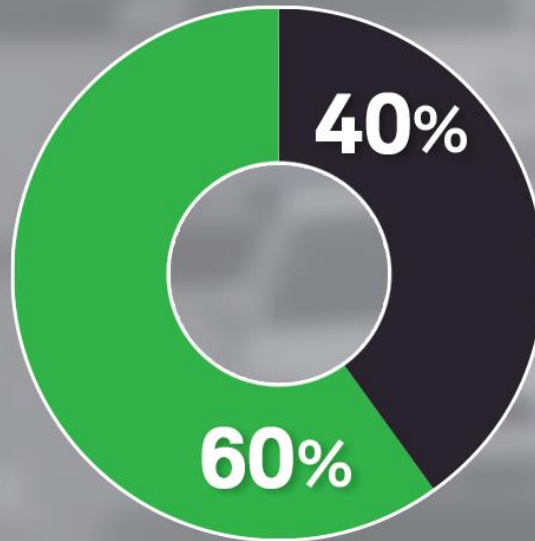


VEHICLES

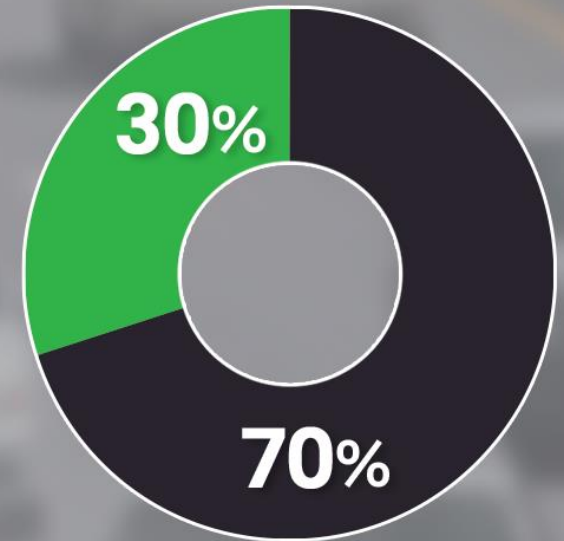
ELÈCTRIC



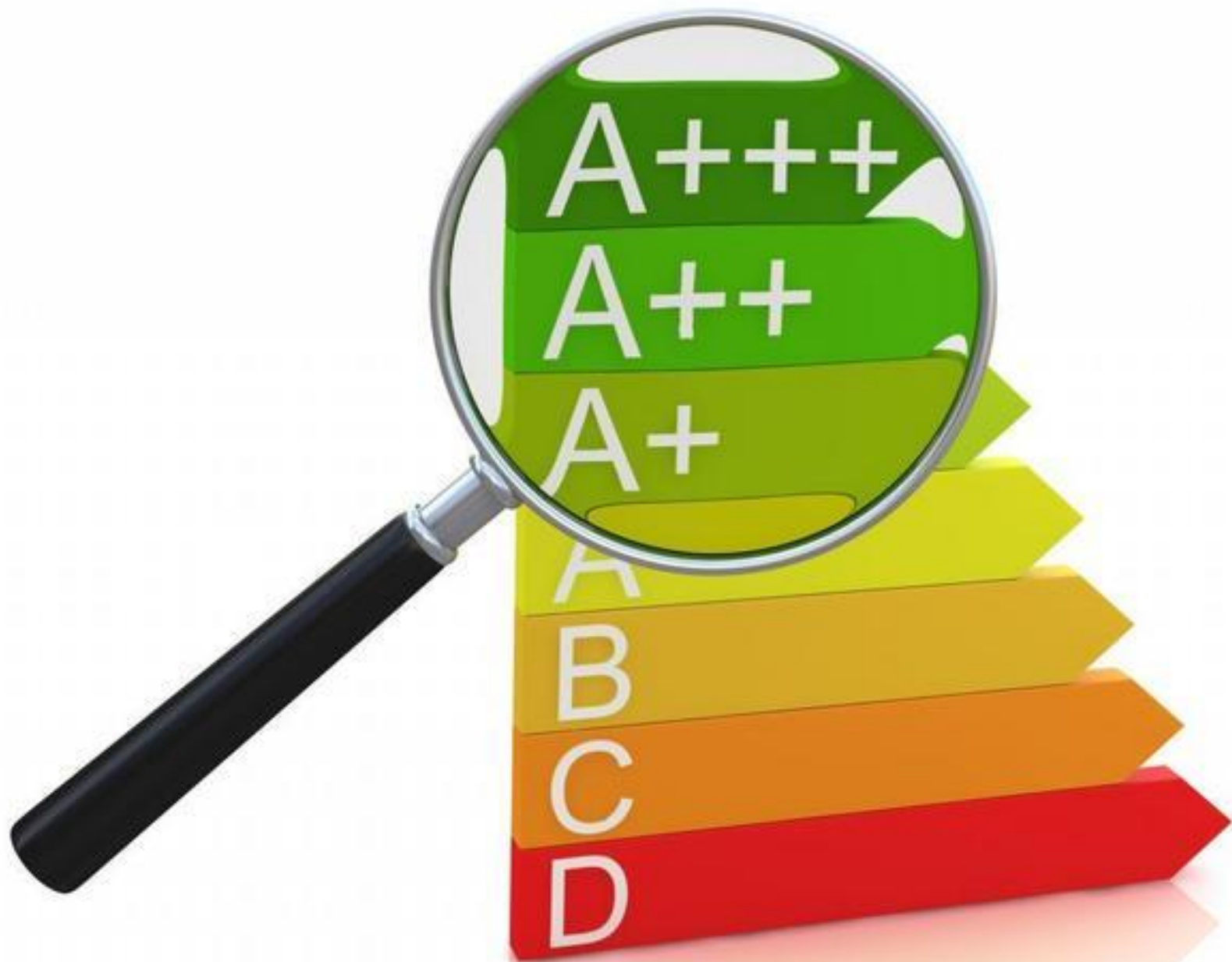
HIDROGEN VERD



BENZINA O GASOIL



 Moviment  Energia perduda



A+++

A++

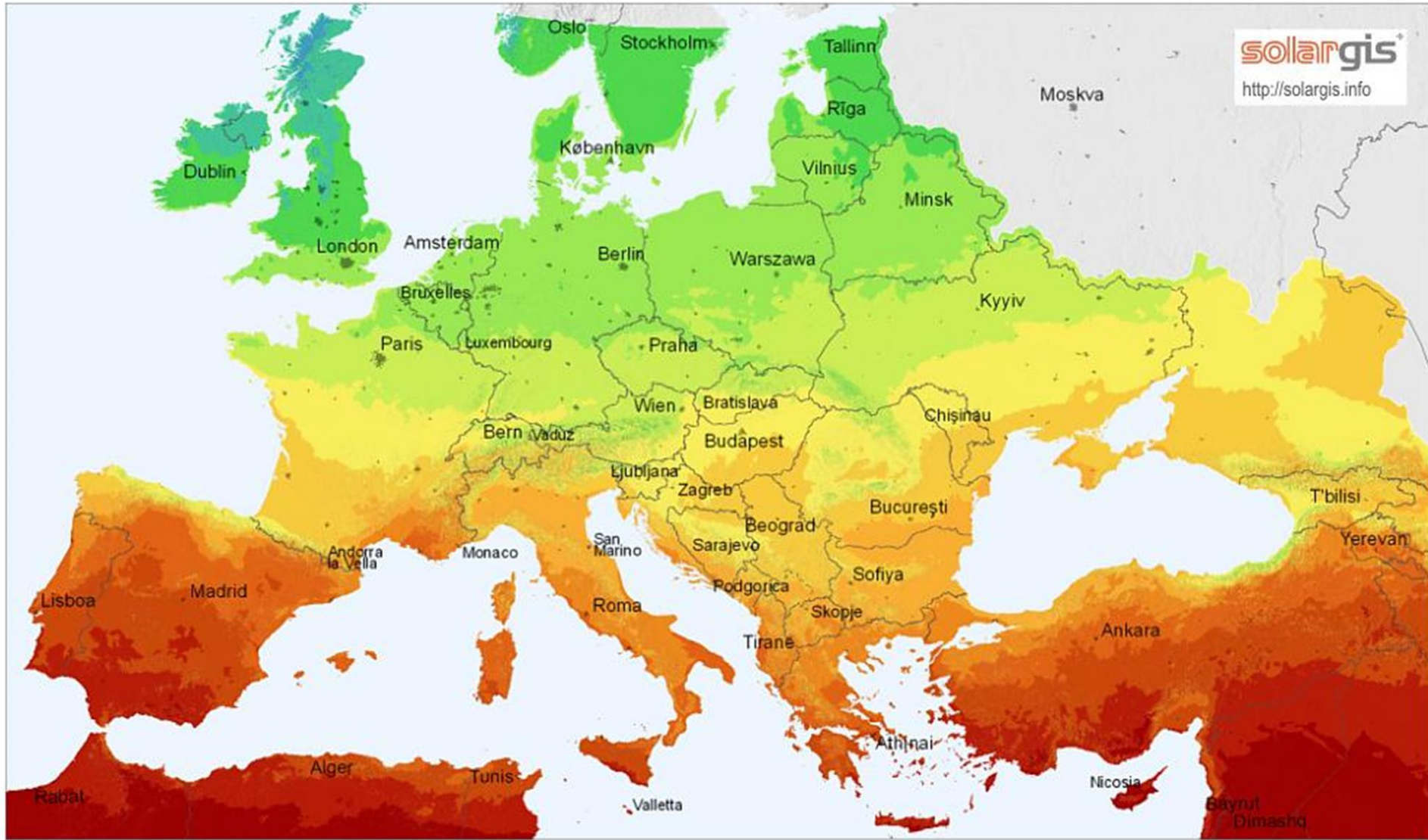
A+

A

B

C

D



Average annual sum (4/2004 - 3/2010)

0 250 500 km



< 700 900 1100 1300 1500 1700 1900 > kWh/m²



