


SIMULACRE OPERATIU INCENDIS FORESTALS DUPROCIM AJUNTAMENT DE TERRASSA

13 de maig 2026

Ajuntament  de Terrassa

 **Diputació
Barcelona**

Imatge generada amb IA.
Font Google Earth

PROGRAMA

9:30 Convocatòria Ajuntament de Terrassa

10:00 Presentació del Simulacre Incendi Forestal

10:10 Inici Simulacre Incendi Forestal

12:00 Roda de Premsa Centre d'Acollida (CA) Zona Esportiva Can Jofresa

13:30 Finalització Simulacre Incendi Forestal

13:45 Debriefing al CA. Conclusions Observadors

14:00 Final Simulacre Incendi Forestal

ORGANITZADORS

Ajuntament de Terrassa. Servei de Protecció Civil

Diputació de Barcelona. Oficina d'Activitats Regulades i Programes en Protecció Civil

Tisaire i Associats Consultors SLP

IEM (Institut Estudis Mèdics)

INTRODUCCIÓ

- Aquest exercici s'emmarca en les actuacions de planificació, prevenció i millora de la resposta davant situacions d'emergència, i té com a objectiu principal posar a prova els mecanismes de coordinació, comunicació i actuació dels diferents serveis operatius municipals implicats en la gestió d'un incendi forestal.
- En aquest sentit, es simularà un incendi a la zona nord de la ciutat de Terrassa, amb afectació prevista a la urbanització dels Pinetons, així com a les activitats i edificacions aïllades ubicades en aquesta zona.
- El simulacre es desenvoluparà en diferents escenaris, dissenyats per reproduir diverses situacions operatives. Tanmateix, l'escenari principal serà el centre d'acollida, ubicat al centre esportiu de Can Jofresa, on es concentraran les principals actuacions vinculades a l'atenció a la població afectada.
- Així mateix, el Centre de Coordinació Operativa Municipal (CECOPAL) serà un dels punts clau del dispositiu, des d'on es durà a terme la direcció i seguiment de l'exercici.

INTRODUCCIÓ

- Es tracta d'un simulacre intern de l'ajuntament de Terrassa, amb participació de tota l'estructura municipal en la mesura que ho requereixi l'escenari plantejat i el desenvolupament del simulacre.
- Diputació de Barcelona dona suport tècnic a l'ajuntament, participant de manera activa en totes les tasques d'organització, realització i avaluació de l'exercici a través de l'Oficina d'Activitats Regulades i Programes en Protecció Civil de la GSHUA.
- D'altra banda, per poder dur a terme amb realisme una simulació d'acollida d'evacuats es disposarà de figurants. Aquests figurants seran alumnes de l'IEM, institució docent especialitzada en la formació en emergències, que simularan les necessitats de les persones evacuades de cada entitat. Aquest institut aprofitarà aquest simulacre per a la realització de la seva pràctica anual, en paral·lel, que inclourà l'atenció de ferits d'un accident d'autocar com a resultat de l'incendi.
- Es comptarà també amb la col·laboració de Protecció civil de la Generalitat (DGPC) per simular els avisos i les comunicacions amb el CECAT durant l'emergència i, si s'escau i és possible, activar recursos addicionals per al centre d'acollida.
- S'han convidat com a Observadors els cossos operatius: Bombers i Mossos d'Esquadra, així com els municipis de Matadepera, Vacarisses, Sant Cugat del Vallès i Sabadell.

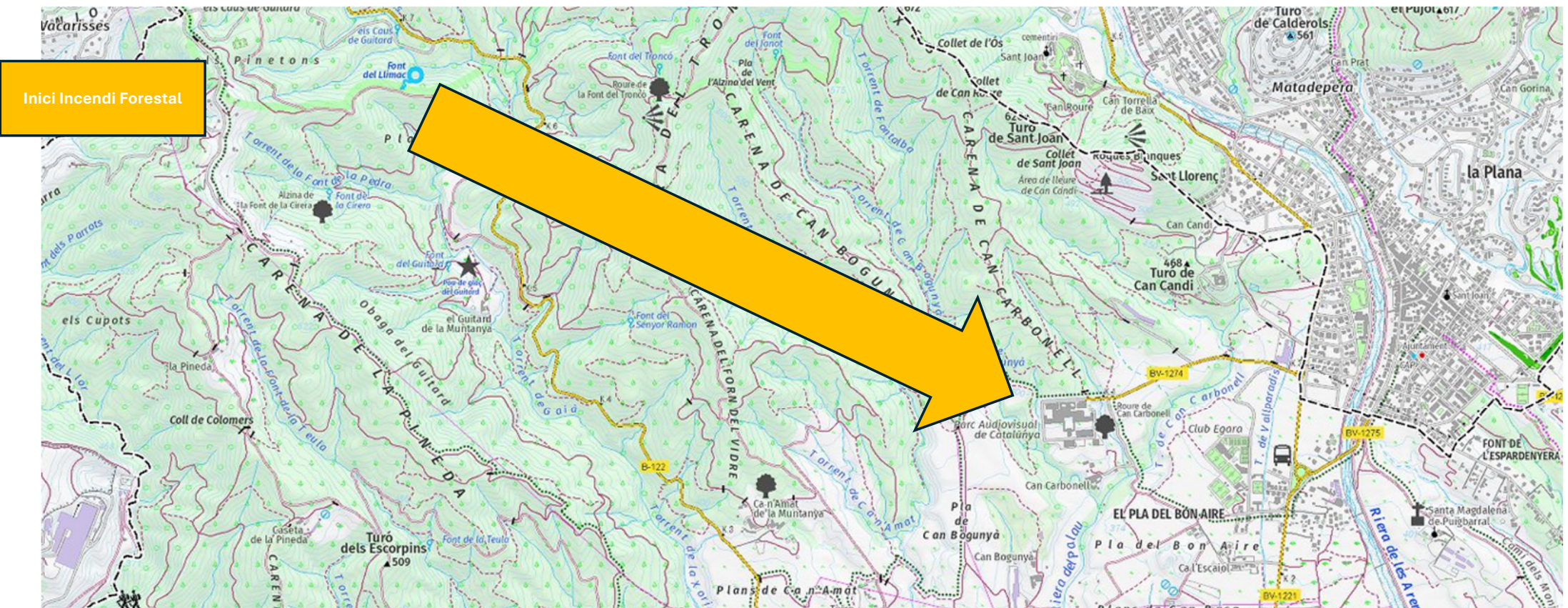
OBJECTIUS

Els objectius específics són els que s'esmenten a continuació:

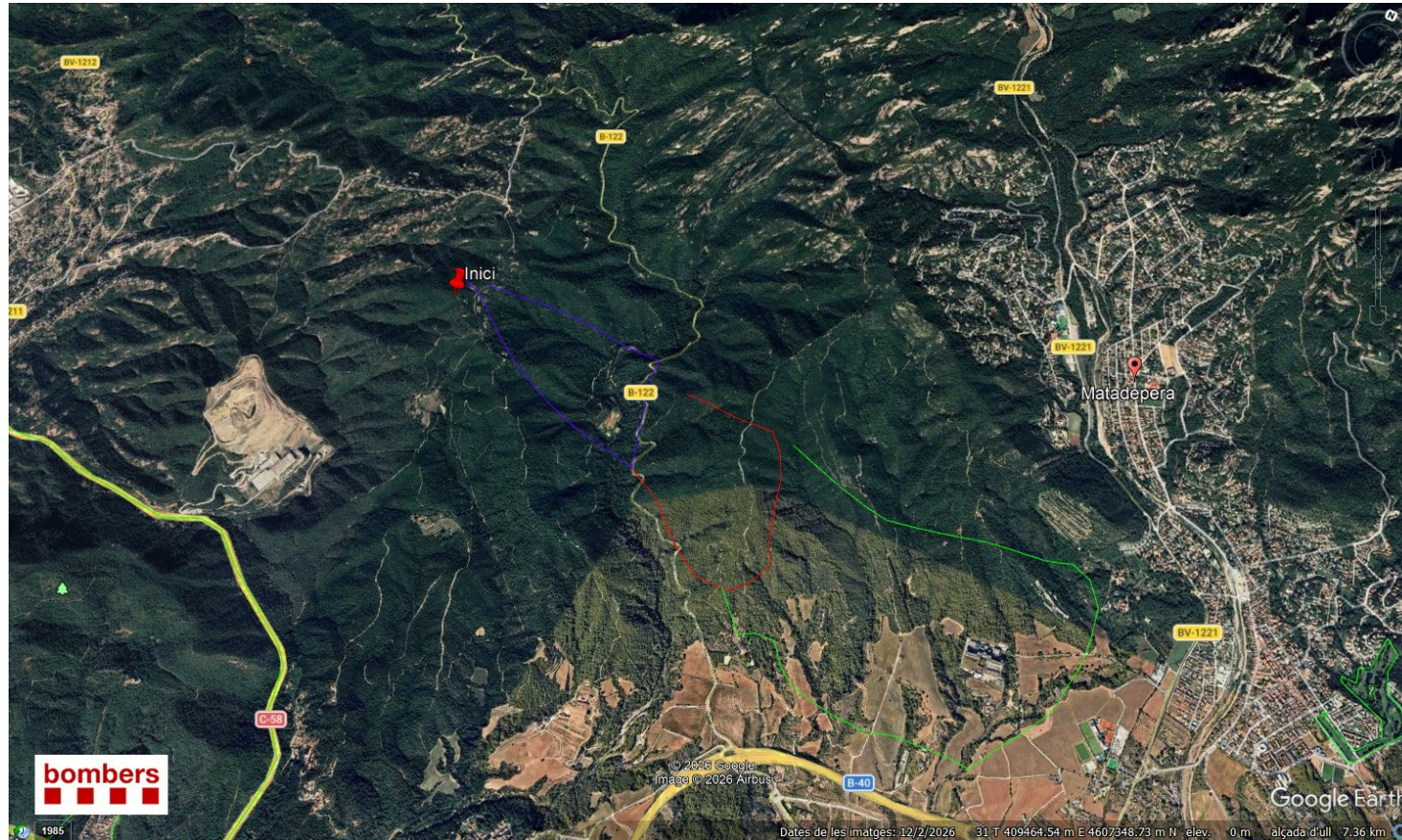
- 1) Entrenar l'activació del pla municipal a partir de la detecció i la informació inicial, i les primeres valoracions en cas d'incendi forestal.
- 2) Recordar i reforçar les mesures de protecció de la població a aplicar: confinament per defecte, i evacuació reglada en casos determinats i de manera organitzada.
- 3) Entrenar l'activació d'un centre d'acollida per a persones evacuades de diferents llocs.
- 4) Entrenar, un cop al centre d'acollida, la recepció i l'atenció als evacuats.
- 5) Entrenar al resposta dels diferents grups locals segons organigrama del DUPROCIM, amb convocatòria dels actuant, constitució del CECOPAL i mobilització de mitjans assignats a cada grup local.

ZONA INCENDI FORESTAL

SIMULACRE INCENDI FORESTAL



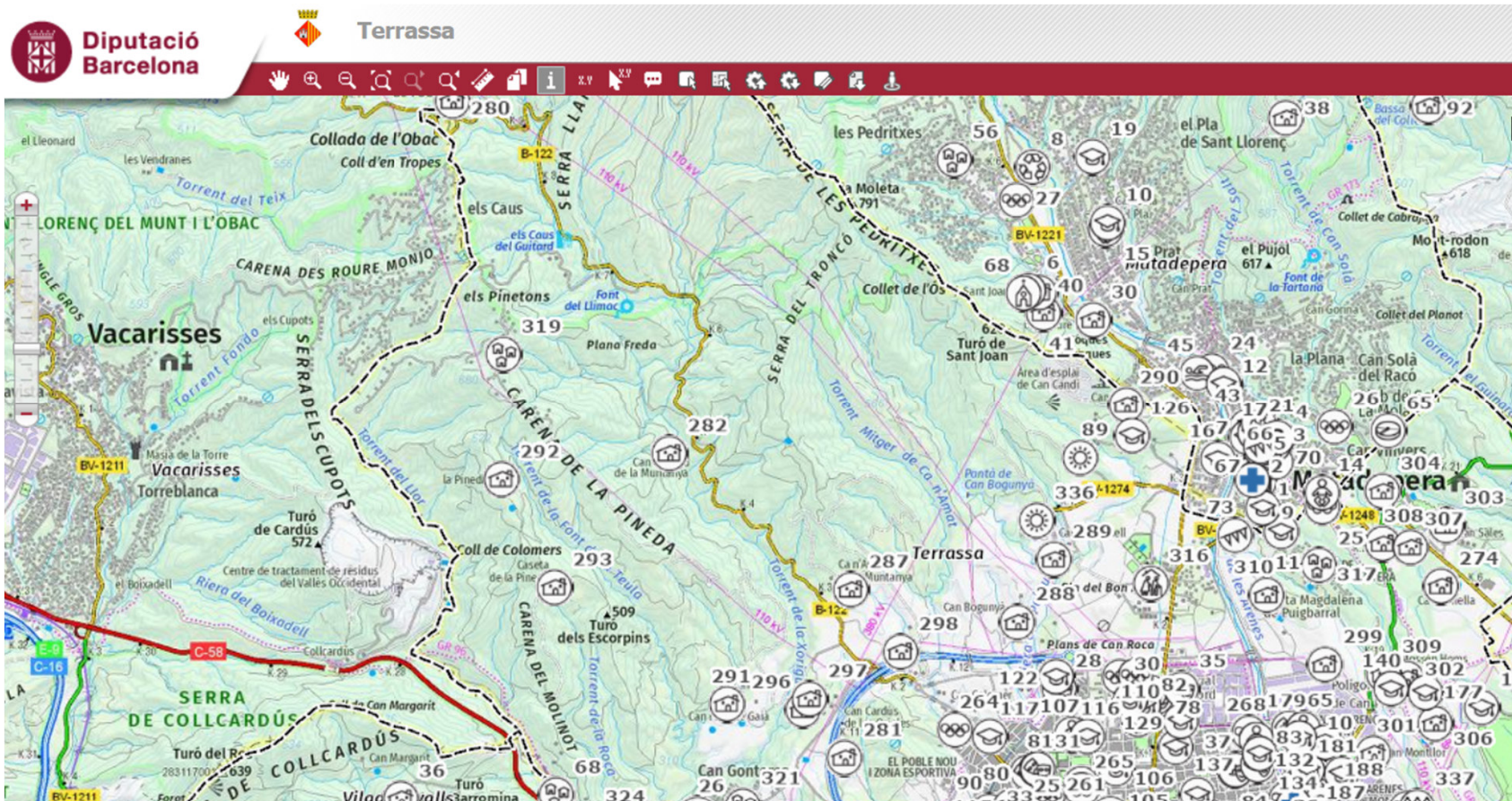
SIMULACRE INCENDI FORESTAL-PROGRESSIÓ FOC



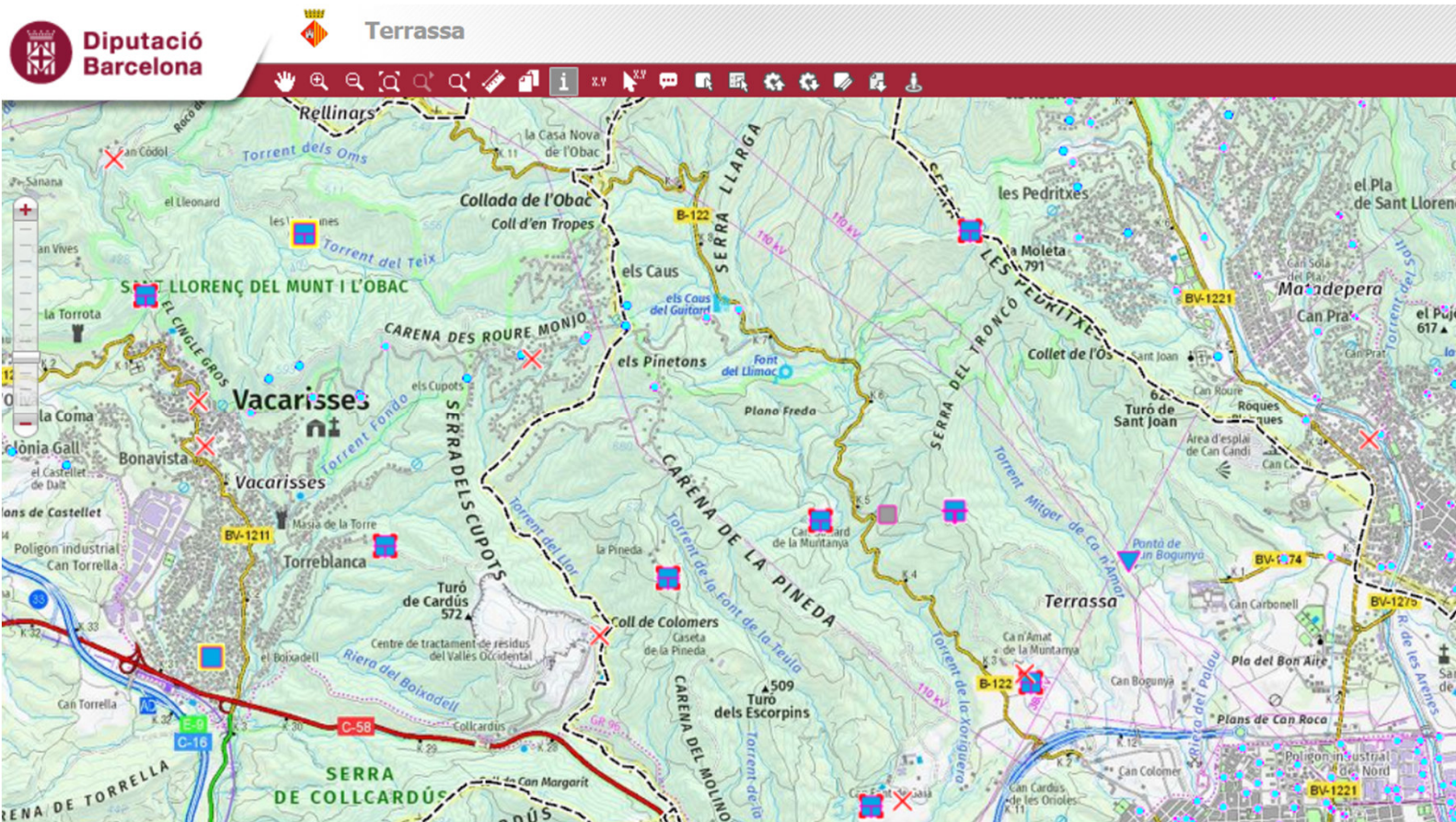
- 1 h 80 ha
- 2 h 95 a 175 ha
- 3 h 275 a 450 ha

ELEMENTS VULNERABLES I RECURSOS DUPROCIM

SIMULACRE INCENDI FORESTAL- ELEMENTS VULNERABLES

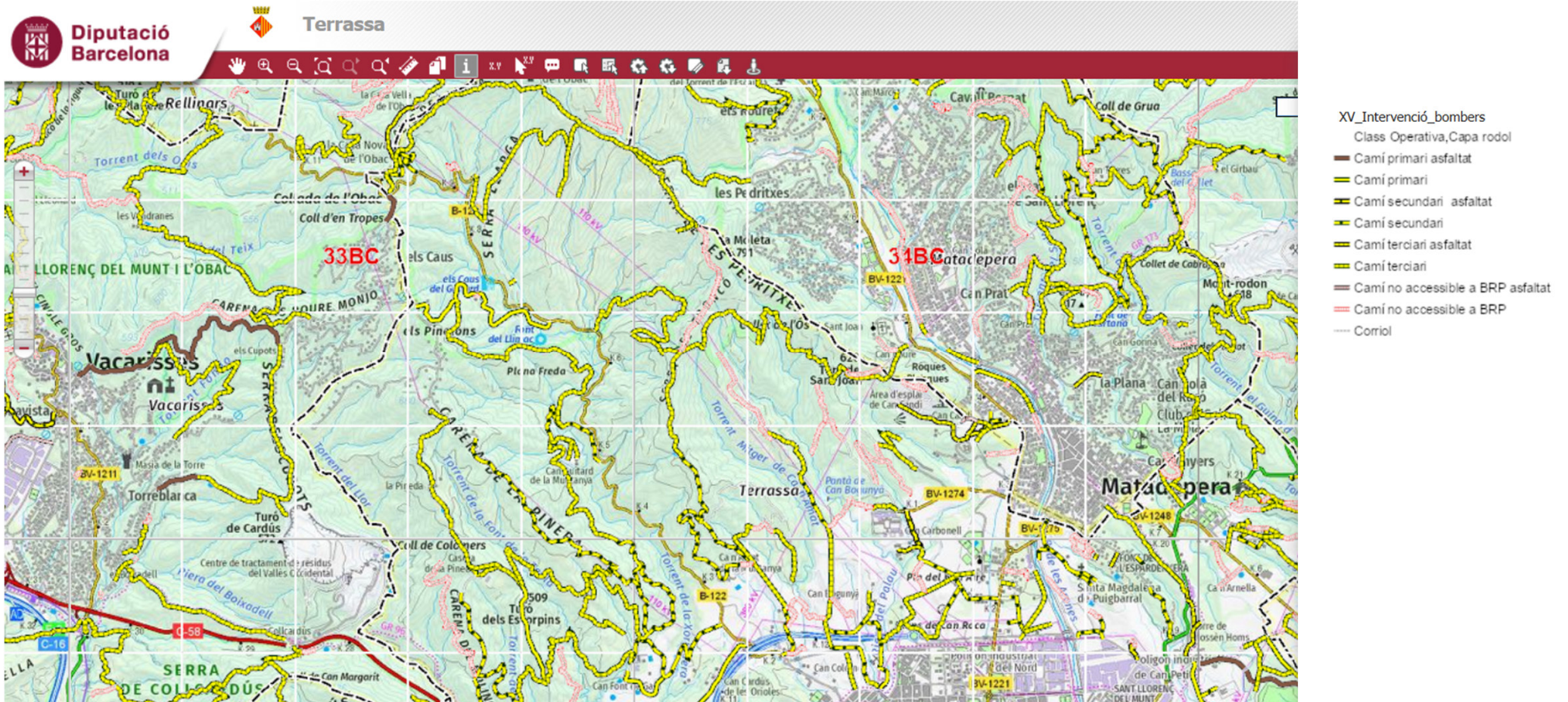


SIMULACRE INCENDI FORESTAL- PUNTS D'AIGUA: HIDRANS I BASSES BOMBERS

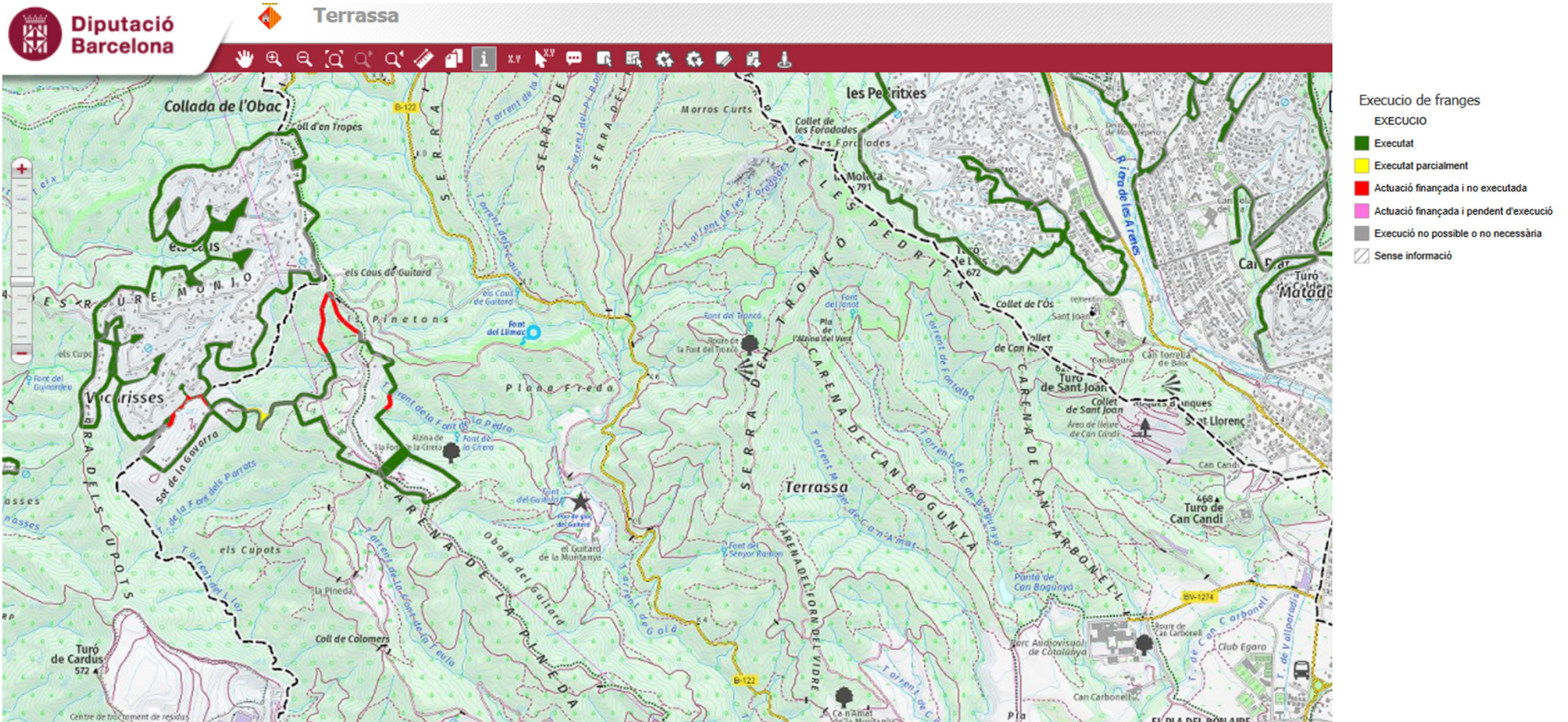


- Hidrants
TIPUS_HIDRAN
- <Null>; 11; N
 - A
 - H; S
 - R
 - Bassa o dipòsit de la xarxa bàsica amb accés helicòpter
 - Punt d'aigua de la xarxa bàsica sense access a helicòpter
 - Bassa o dipòsit públic amb accés helicòpter
 - Bassa o dipòsit amb accés helicòpter
 - Bassa, dipòsit o piscina pública
 - Bassa, dipòsit o piscina
 - Dipòsit cobert de la xarxa bàsica amb accés helicòpter
 - Dipòsit cobert amb accés helicòpter
 - Punt d'aigua natural de la xarxa bàsica amb accés helicòpter
 - Punt d'aigua natural públic amb accés helicòpter
 - Punt d'aigua natural amb accés helicòpter
 - Punt d'aigua natural públic
 - Punt d'aigua natural
 - Punt d'aigua per desmuntar i retirar restes
 - Punt d'aigua planificat
 - ✗ Punt d'aigua no operatiu

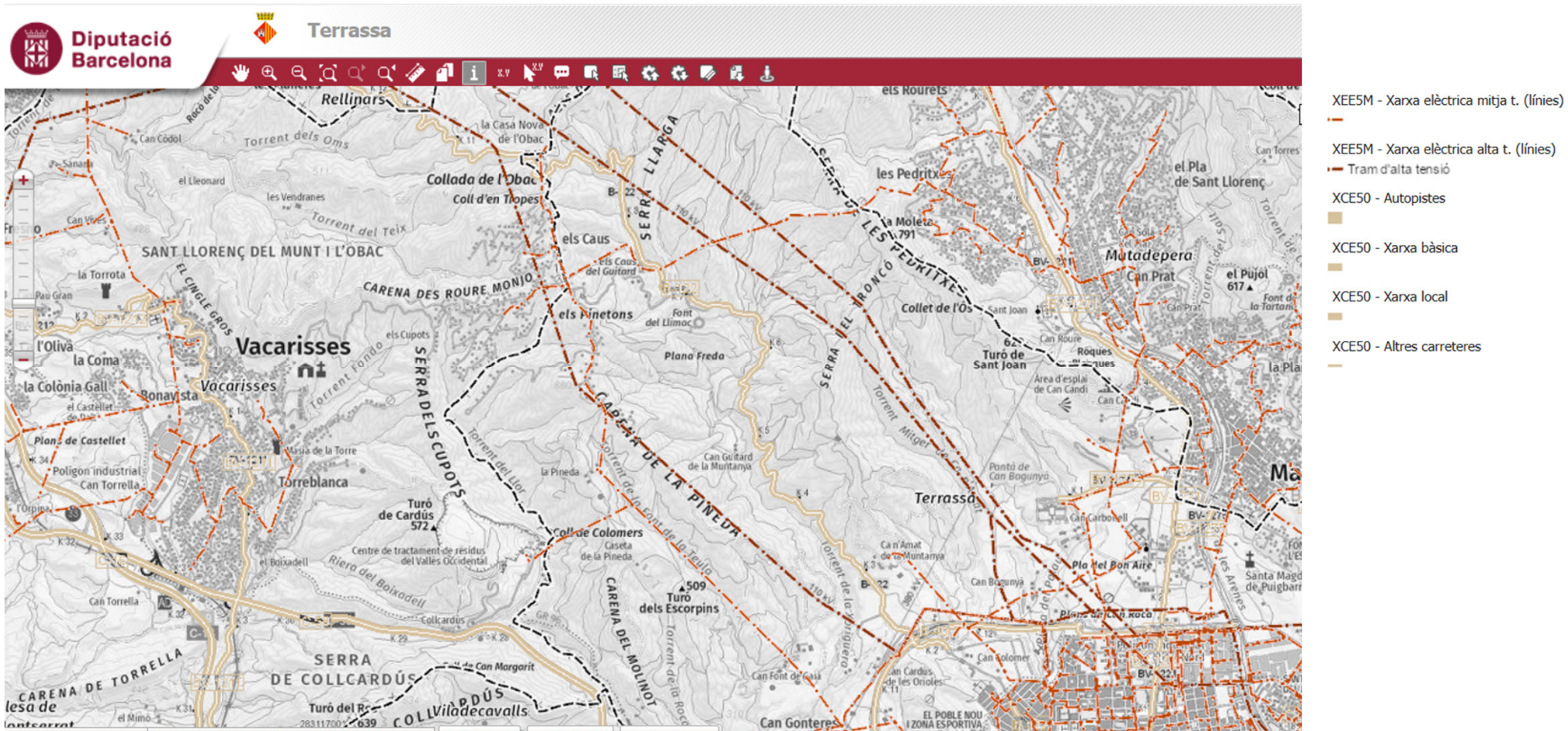
SIMULACRE INCENDI FORESTAL- XARXA DE CAMINS BOMBERS



SIMULACRE INCENDI FORESTAL- EXECUCIÓ DE FRANGES DE BAIXA COMBUSTIBILITAT



SIMULACRE INCENDI FORESTAL- XARXA VIÀRIA I LINIES ELÈCTRIQUES ALTA TENSIO



ESPAIS SIMULACRE

ESPAI 1: CECOPAL



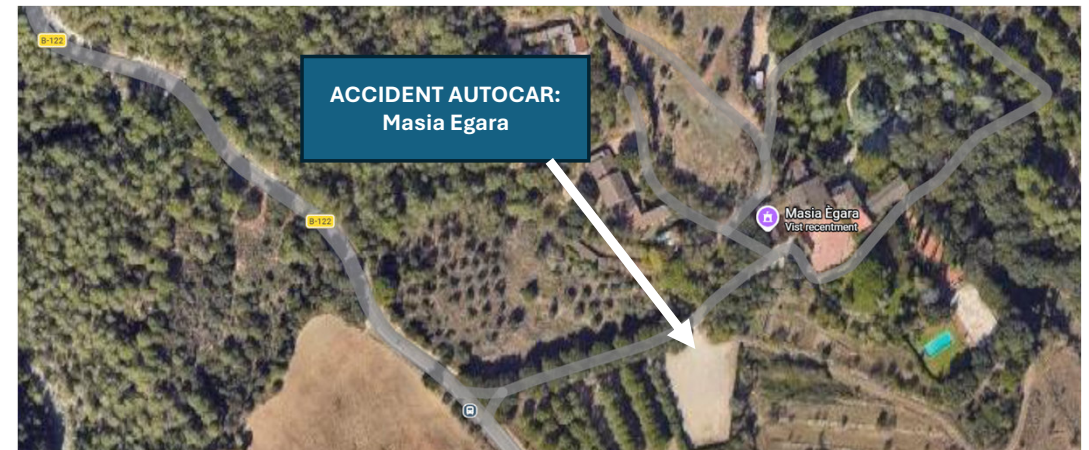
ESPAI 2: EVACUACIÓ ACTIVITATS



ESPAI 3: CENTRE ACOLLIDA



ESPAI 4: ACCIDENT AUTOCAR. MULTIPLES VÍCTIMES. (IEM)



ESPAI 1: CECOPAL



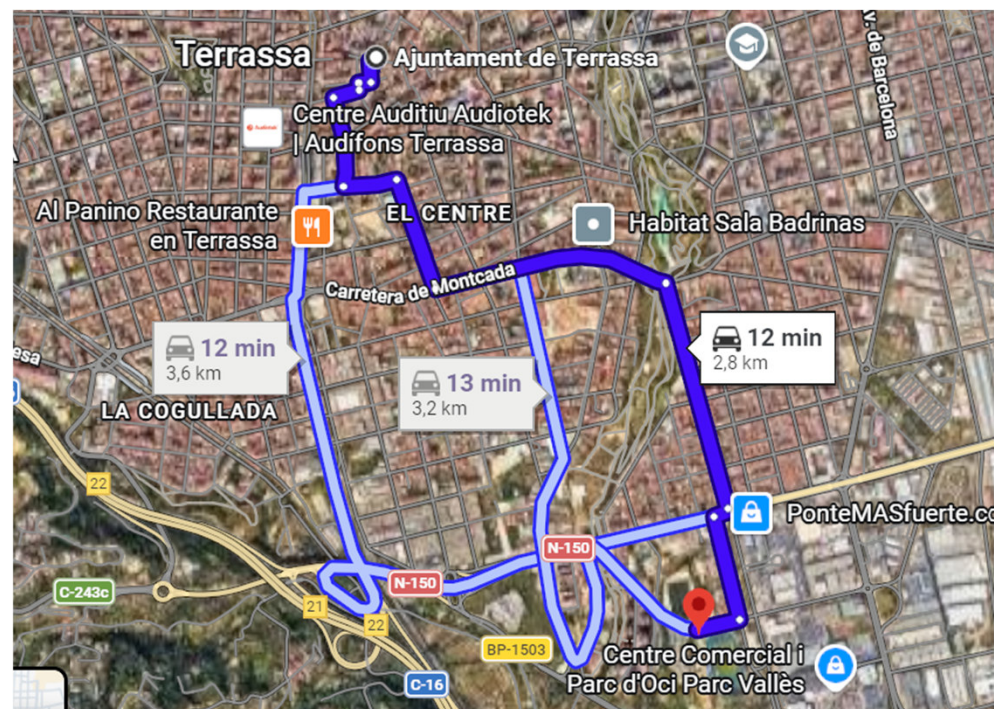
Raval de Montserrat, 14, 08221 Terrassa, Barcelona

<https://maps.app.goo.gl/Dm8Mv66xZb4vFQMU7>

HORARI: 8:30 A 11:00 H

AJUNTAMENT DE TERRASSA

TRASLLAT DE L'ESPAI 1 A L'ESPAI 3



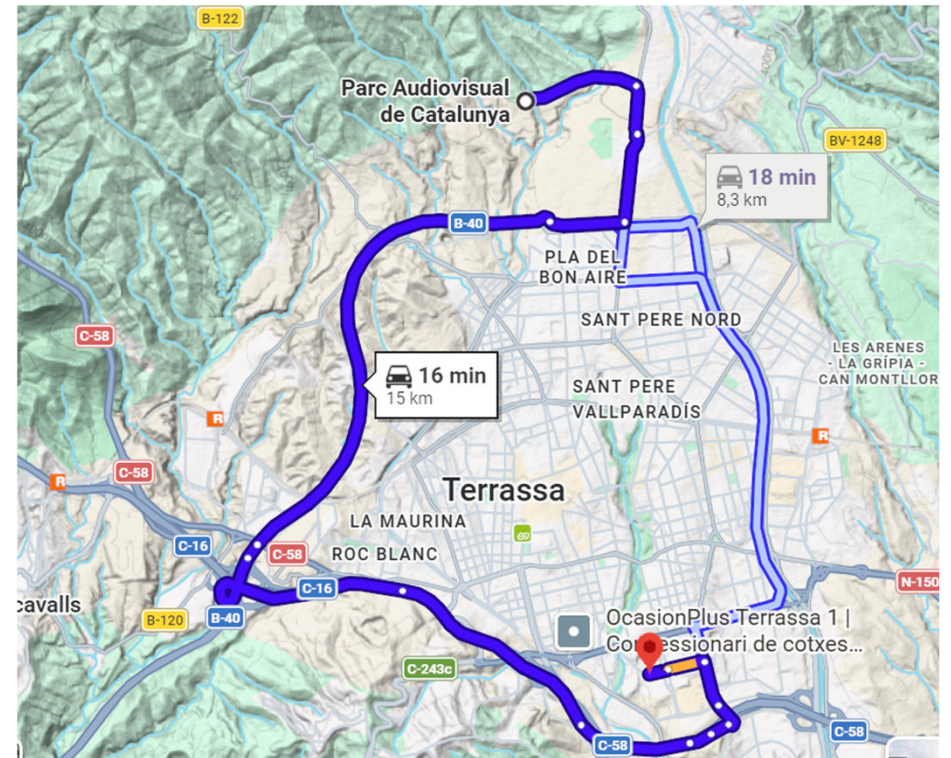
ESPAI 2: EVACUACIÓ ACTIVITATS



BV-1274, Km1, 08225 Terrassa, Barcelona

<https://maps.app.goo.gl/wyBuDUBS6nHop6N16>

HORARI: 9:00 A 11:00 H
HALL I EXTERIOR PARC AUDIOVISUAL DE CATALUNYA
TRASLLAT DE L'ESPAI 2 A L'ESPAI 3



ESPAI 3: CENTRE ACOLLIDA ZONA HOSPITALARIA I CCA (IEM)



HORARI: 7:30 A 14:00 H
PAVELLÓ CAN JOFRESA
EXTERIOR ZONA ESPORTIVA CAN JOFRESA
APARCAMENT ZONA RESERVADA SIMULACRE

Carrer de Badalona, 6, 08223 Terrassa, Barcelona
<https://maps.app.goo.gl/dh2fXNy4nWh9TfMs5>

ESPAI 4: ACCIDENT AUTOCAR. MULTIPLES VÍCTIMES. (IEM)



Masia Egara, Ctra. de Rellinars, Km 2.4, 08225 Terrassa, Barcelona

<https://maps.app.goo.gl/p6GQAdEmr9dx8iuDA>

HORARI: 8:30 A 12:00 H
APARCAMENT MASIA EGARA
TRASLLAT DE ESPAI 4 A ESPAI 3



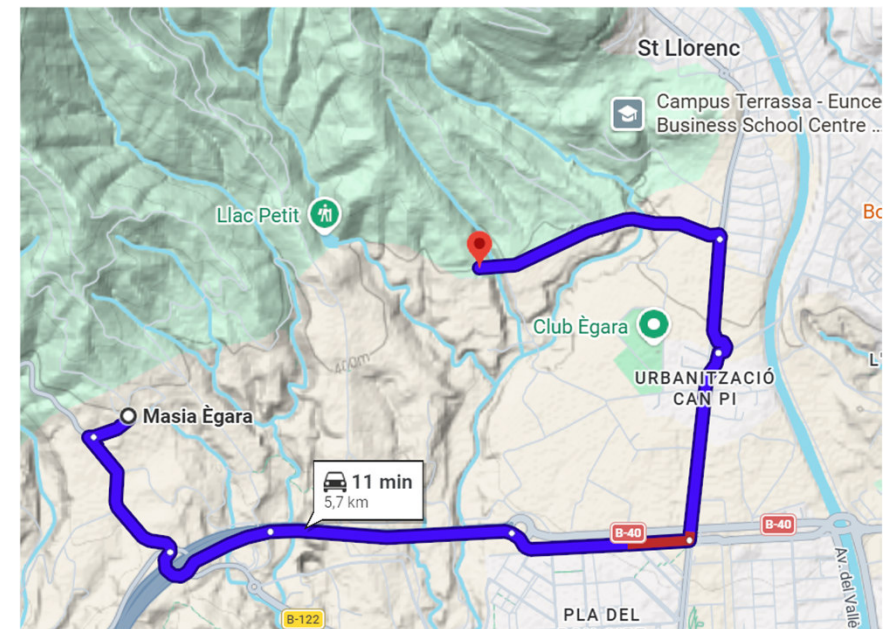
ESPAI 4: ACCIDENT AUTOCAR. MULTIPLES VÍCTIMES. (IEM)



Masia Egara, Ctra. de Rellinars, Km 2.4, 08225 Terrassa, Barcelona

<https://maps.app.goo.gl/p6GQAdEmr9dx8iuDA>

HORARI: 8:30 A 12:00 H
APARCAMENT MASIA EGARA
DE ESPAI 4 A ESPAI 2



PARTICIPANTS

Ajuntament de Terrassa

Alcalde

Regidora Protecció Civil

Protecció Civil de Terrassa

Organigrama municipal de l' emergència

Polícia Municipal

Serveis Social

Comunicació

Medi Ambient

010

Esports

Via Pública

Mobilitat-TMESA

Altres serveis municipals

ADF Terrassa

Creu Roja Terrassa

Creu Roja Catalunya

AVPC de l'Hospitalet de Llobregat

IEM



OBSERVADORS

Diputació de Barcelona (8)

DGPC Gencat (3)

Mossos d'Esquadra (4)

Bombers (2)

Ajuntament Matadepera (3)

Ajuntament Vacarisses (2)

Ajuntament Sabadell (3)

Ajuntament Sant Cugat del Vallès (1)

IEM (15)

T&Associats (3)

Altres

RECURSOS ACTUANTS

Ajuntament de Terrassa (100)

ADF Terrassa

Creu Roja Terrassa

Creu Roja Catalunya

AVPC de l'Hospitalet de Llobregat

IEM

Actuants (150)

- Professionals en actiu de medicina i d'infermeria del màster
- Estudiants del Cicle Formatiu de Grau Mig de Tècnic/a d'Emergències Sanitàries (TES)
- Estudiants del Cicle Formatiu de Grau Superior de Tècnic/a de Coordinació d'Emergències i Protecció Civil (TSCEPC)
- Estudiants d'infermeria de diverses facultats, com ara Blanquerna (URL).

Figurants i maquilladors (150)

Cicle Formatiu de Grau Mig de Tècnic/a en Emergències sanitàries (TES) de l'IES Castellarnau,. Seran maquillats "in situ" per donar més realisme a la intervenció. El maquillatge anirà a càrrec dels estudiants de l'IES Vall Hebron.

COL·LABORADORS

Ambulàncies Domingo
Estudiants d'infermeria de la Facultat de
Ciències de la Salut de Blanquerna (URL)
Fundación Fuego
AVPC de l'Hospitalet de Llobregat
SB Psicòlegs
Moventis
TMESA

RECU LL DE PREMSA

Un simulacre d'incendi 500 efectius
DIARI DE TERRASSA (14/05/2026)

Terrassa es posa a prova en un gran simulacre d'incendi forestal
MONTERRASSA.CAT (13/05/2026)

Un incendi forestal (simulat) ha convertit el pavelló de Can Jofresa en un centre d'acollida
DIARIDETERRASSA.COM (13/05/2026)

Simulacre d'incendi forestal a la urbanització Els Pinetons de Terrassa
CANAL TERRASSA TV - RÀDIO MUNICIPAL TERRASSA
(13/05/2026)