

# Desenvolupament i implementació del projecte transformador: fase 2

## «Equipaments 2030: responsables i educadors»

A càrrec de:

**Santi Sarraute**, gerent dels Serveis d'Esports

**Helena Berlanga**, de l'Oficina d'Equipaments Esportius



# Fases del projecte



# Pilars dels «Equipaments 2030»



## Participatiu

Equipament que fomenta la ciutadania activa i la participació en la seva gestió i governança per tal d'impulsar un sentit democràtic de comunitat i de responsabilitat cívica. Forma part d'una xarxa ciutadana de benestar que escolta les persones que en fan ús i les seves demandes i es relaciona activament amb les entitats i altres equipaments del seu entorn.



## Accessible

Equipament que garanteix l'accés universal i equitatiu a tota la ciutadania, sense cap mena de barrera ni de discriminació per motius de discapacitat, econòmics o per raons de gènere, d'edat, de nacionalitat, de color, de llengua, d'orientació sexual, de religió, etc. És inclusiu i equitatiu perquè ha corregit els desequilibris i la infrarepresentació de certs col·lectius no usuaris i promou un ús ciutadà plural i representatiu del poble / barri / ciutat, sense deixar ningú de banda ni enrere.



## Igualitari

Equipament que garanteix i promou la igualtat i dignitat de totes les persones, que és un espai lliure de masclisme i de tota mena d'abusos, discriminacions i violències, i que fomenta la trobada i la bona convivència intergeneracional i intercultural entre veïns i veïnes. Un equipament educador en una igualtat ciutadana plena des de la diversitat i els valors cívics i democràtics.



## Sostenible

Equipament sostenible i ambientalment responsable, compromès amb la lluita contra el canvi climàtic i amb l'eficiència energètica i l'economia circular. Un equipament en transició cap a la descarbonització, que és un referent educador en matèria de sostenibilitat i dels ODS de l'Agenda 2030 entre les persones usuàries i els veïns i veïnes del barri / municipi. Impulsa la consciència ecològica a partir de acció educadora i la promoció d'hàbits i valors en matèria de sostenibilitat.

# Pla de mesures

## Participatiu



- P1.** Habilita espais d comunicació i relació amb la ciutadania i entitats.
- P2.** La ciutadania forma part d'algun òrgan decisor i o de consulta de l'equipament.
- P3.** Elabora estratègies conjuntes amb altres equipaments locals i amb serveis del territori vinculats (joventut, esports, treball, salut, mobilitat, cultura, educació, habitatge, entitats, etc.).

## Igualitari



- I1.** Garanteix l'accés de qualitat i equitatiu amb criteris interseccionals.
- I2.** Disposa d'un protocol d'actuació davant de les violències.
- I3.** Capacita el personal per oferir una atenció igualitària.
- I4.** Compta amb espais adequats a les necessitats de tots els col·lectius.

## Accesible



- A1.** Incorpora criteris i accions per garantir la inclusió i l'accés per igual de la ciutadania als recursos.
- A2.** Programa accions accessibles a tots els col·lectius.
- A3.** Implementa mesures de supressió de barreres arquitectòniques i accessibilitat universal.
- A4.** Posa a disposició de col·lectius vulnerables línies d'ajut econòmic per garantir el seu ús.

## Sostenible



- S1.** Realitza actuacions potenciadores de consciència ecològica, la promoció d'hàbits i valors en matèria de sostenibilitat ambiental.
- S2.** Aplica accions de reciclatge i reutilització dels seus materials i dels residus.
- S3.** Promou actuacions per millorar l'eficiència energètica i reduir els consums de l'equipament.
- S4.** Duu a terme accions de renaturalització dels espais, de pacificació de l'entorn i de transformació del seu context urbà o natural.

## En què consisteix la fase 2?

2

Equipament  
actiu

La segona fase del projecte «Equipaments 2030: responsables i educadors» s'inicia amb el **procés d'autoavaluació** i finalitza amb l'elaboració del **pla d'actuació** per part de l'equipament.



**L'AUTOAVALUACIÓ**  
ajuda l'equipament  
identificar quin és la seva  
situació actual respecte els  
àmbits i mesures que ja té  
consolidats i aquelles en  
què hi ha marge de millora



**EL PLA D'ACTUACIÓ** permet  
l'equipament planificar les  
accions que cal prioritzar  
per avançar cap a l'horitzó  
2030

# Formulari d'autoavaluació municipal



## Participatiu

L'equipament disposa d'espais de comunicació i relació amb la ciutadania i entitats

Sí  No

La ciutadania forma part d'algun òrgan decisor i o de consulta de l'equipament

Sí  No

L'equipament participa d'estratègies conjuntes amb altres equipaments i serveis locals

Sí  No



## Accessibilitat

L'equipament incorpora criteris i accions per garantir la inclusió i l'accés per igual de la ciutadania als recursos

Sí  No

A l'equipament es programen accions accessibles a tots els col·lectius

Sí  No

A l'equipament s'implementen mesures de supressió de barreres arquitectòniques i d'accessibilitat universal

Sí  No

Es posa a disposició de col·lectius vulnerables línies d'ajut econòmic per l'ús de l'equipament

Sí  No



## Igualtat

Es garanteix l'accés de qualitat i equitatiu amb criteris interseccionals a l'equipament

Sí  No

L'equipament disposa d'un protocol d'actuació davant de les violències

Sí  No

El personal de l'equipament està capacitada per oferir una atenció igualitària

Sí  No

L'equipament compta amb espais adequats a les necessitats de tots els col·lectius

Sí  No



## Sostenibilitat

A l'equipament es realitzen accions potenciadores de consciència ecològica i de promoció d'hàbits i valors en matèria de sostenibilitat ambiental

Sí  No

A l'equipament s'apliquen accions de reciclatge i reutilització dels seus materials i dels residus

Sí  No

A l'equipament es promouen actuacions per millorar l'eficiència energètica i reduir els consums

Sí  No

A l'equipament es duen a terme accions de renaturalització dels espais, de pacificació de l'entorn i de transformació del seu context urbà o natural

Sí  No

# Com fer l'autoavaluació



Omplir el formulari

Consultar les fitxes d'orientació

**Participatiu**

L'equipament disposa d'espais de comunicació i relació amb la ciutadania i entitats  SI  NO

La ciutadania forma part d'algun òrgan decisor i de consulta de l'equipament  SI  NO

L'equipament participa d'estratègies conjuntes amb altres equipaments i serveis locals  SI  NO

**Accessibilitat**

L'equipament incorpora criteris i accions per garantir la inclusió i l'accés per igual de la ciutadania als recursos  SI  NO

A l'equipament es programen accions accessibles a tots els col·lectius  SI  NO

A l'equipament s'implementen mesures de supressió de barreres arquitectòniques i d'accessibilitat universal  SI  NO

Es posa a disposició de col·lectius vulnerables línies d'ajut econòmic per l'ús de l'equipament  SI  NO

**Igualtat**

Es garanteix l'accés de qualitat i equitatiu amb criteris interseccionals a l'equipament  SI  NO

L'equipament disposa d'un protocol d'actuació davant de les violències  SI  NO

El personal de l'equipament està capacitacat per oferir una atenció igualitària  SI  NO

L'equipament compta amb espais adequats a les necessitats de tots els col·lectius  SI  NO

**Sostenibilitat**

A l'equipament es realitzen accions potenciadores de consciència ecològica i de promoció d'hàbits i valors en matèria de sostenibilitat ambiental  SI  NO

<p><b>ACCESSIBILITAT</b></p> <p><b>FITXES D'ORIENTACIÓ</b></p> <p><b>DEFINICIÓ</b></p> <p>L'accessibilitat és sense dubte una de les característiques indispensables per garantir la inclusió social. El marc normatiu (de accessibilitat) estableix el compliment de diferents mesures que en el cas dels equipaments tenen a veure amb l'accessibilitat a l'edificació, l'accessibilitat al servei i l'accessibilitat a la comunicació vinculats als conceptes de disseny universal, supressió de barreres arquitectòniques i l'accessibilitat universal cognitiva i econòmica.</p> <p><b>MESURES</b></p> <p><b>A1.</b> Disposar d'una línia de comunicació amb la ciutadania i entitats.</p> <p><b>A2.</b> Incorporar criteris i accions per garantir la inclusió i l'accés per igual de la ciutadania als recursos.</p> <p><b>A3.</b> Incorporar criteris i accions per garantir la inclusió i l'accés per igual de la ciutadania als recursos.</p> <p><b>A4.</b> Incorporar criteris i accions per garantir la inclusió i l'accés per igual de la ciutadania als recursos.</p> <p><b>COM S'HA D'APLICAR?</b></p> <p>Podem optar per dos tipus d'estratègies que es poden combinar. D'una banda, en el disseny del servei i/o programació és important que es realitzin accions i activitats que incloguin als diferents col·lectius de la població. Podem pensar per exemple en planificar activitats intergeneracionals, o en incorporar els serveis necessaris per incloure a la població amb discapacitat.</p> <p><b>MÉS INFORMACIÓ</b></p> <p>Marc normatiu</p> <ul style="list-style-type: none"> <li>• LLEI 18/2014, del 30 d'octubre, d'accessibilitat.</li> <li>• Codi d'accessibilitat Catalunya</li> <li>• ...</li> </ul> <p>Documents de referència</p> <ul style="list-style-type: none"> <li>• La Taula Social a les Escoles Bressol Manregada</li> <li>• Guia per a l'elaboració del pla de comunicació d'un equipament juvenil</li> <li>• ...</li> </ul> <p>Experiències de referència</p> <ul style="list-style-type: none"> <li>• XXXX</li> <li>• XXXXX</li> </ul>	<p><b>PARTICIPACIÓ</b></p> <p><b>FITXES D'ORIENTACIÓ</b></p> <p><b>DEFINICIÓ</b></p> <p>La participació és un dret de la ciutadania, que té referència a la seva capacitat d'actuar i d'opinar sobre les seves condicions de vida i de desenvolupament personal i social.</p> <p><b>MESURES</b></p> <p><b>P1.</b> Realitzar accions de comunicació i relació amb la ciutadania i entitats.</p> <p><b>P2.</b> La ciutadania forma part d'algun òrgan decisor i de consulta de l'equipament.</p> <p><b>P3.</b> Realitzar accions conjuntes amb altres equipaments i serveis locals.</p> <p><b>COM S'HA D'APLICAR?</b></p> <p>La participació pot iniciar-se ja en el moment de planificació i disseny de l'equipament, o bé reservar-la per a la gestió del dia a dia.</p> <p><b>COM PODEM FER QUE FUNCIONI?</b></p> <p>S'ha de tenir un Pla local Educatiu / d'Esports / de Joventut vigent que doni pautes per treballar de manera participativa amb altres equipaments, serveis i entitats per aconseguir un objectiu clar i compartit.</p> <p>És important assegurar-se que existeix un procediment per donar resposta a les consultes i propostes que realitzen els ciutadans.</p> <p><b>MÉS INFORMACIÓ</b></p> <p>Marc normatiu</p> <ul style="list-style-type: none"> <li>• ...</li> </ul> <p>Documents de referència</p> <ul style="list-style-type: none"> <li>• ...</li> </ul> <p>Experiències de referència</p> <ul style="list-style-type: none"> <li>• ...</li> </ul>
<p><b>IGUALTAT</b></p> <p><b>FITXES D'ORIENTACIÓ</b></p> <p><b>DEFINICIÓ</b></p> <p>Les equitats són les condicions que permeten a totes les persones tenir igual accés a les oportunitats de desenvolupament personal i social.</p> <p><b>MESURES</b></p> <p><b>I1.</b> Incorporar criteris i accions per garantir la inclusió i l'accés per igual de la ciutadania als recursos.</p> <p><b>I2.</b> Incorporar criteris i accions per garantir la inclusió i l'accés per igual de la ciutadania als recursos.</p> <p><b>I3.</b> Incorporar criteris i accions per garantir la inclusió i l'accés per igual de la ciutadania als recursos.</p> <p><b>I4.</b> Incorporar criteris i accions per garantir la inclusió i l'accés per igual de la ciutadania als recursos.</p> <p><b>COM S'HA D'APLICAR?</b></p> <p>Com a pas previ, és necessari prendre la decisió de començar a aplicar una política d'igualtat de gènere i planificar-la per escrit a través d'un Pla d'Igualtat.</p> <p><b>MÉS INFORMACIÓ</b></p> <p>Marc normatiu</p> <ul style="list-style-type: none"> <li>• ...</li> </ul> <p>Documents de referència</p> <ul style="list-style-type: none"> <li>• ...</li> </ul> <p>Experiències de referència</p> <ul style="list-style-type: none"> <li>• ...</li> </ul>	<p><b>SOSTENIBILITAT</b></p> <p><b>FITXES D'ORIENTACIÓ</b></p> <p><b>DEFINICIÓ</b></p> <p>La sostenibilitat és el desenvolupament que satisfà les necessitats del present sense comprometre la capacitat de les futures generacions de satisfer les seves pròpies necessitats.</p> <p><b>MESURES</b></p> <p><b>S1.</b> Realitzar accions de comunicació i relació amb la ciutadania i entitats.</p> <p><b>S2.</b> Incorporar criteris i accions per garantir la inclusió i l'accés per igual de la ciutadania als recursos.</p> <p><b>S3.</b> Incorporar criteris i accions per garantir la inclusió i l'accés per igual de la ciutadania als recursos.</p> <p><b>S4.</b> Incorporar criteris i accions per garantir la inclusió i l'accés per igual de la ciutadania als recursos.</p> <p><b>COM S'HA D'APLICAR?</b></p> <p>Clarificar la sostenibilitat necessita urgentment d'uns equipaments ambientalment responsables, compromesos amb l'eficiència energètica i l'economia circular. En aquest sentit, els equipaments no només han de fer una gestió responsable dels recursos necessaris per al seu funcionament, sinó que també han de fer un rol de sensibilització a la població en matèria ambiental.</p> <p><b>COM PODEM FER QUE FUNCIONI?</b></p> <p>1. Treballar la cultura energètica de la ciutadania per tal d'apropar-la a fer un ús més eficient i conscient i conscienciat de l'energia.</p> <p>2. Establir un sistema d'indicators que ens permeti avaluar periòdicament l'eficiència en el consum d'energia i relacionar-la amb el consum d'energia i relacionar-la amb el consum d'energia i relacionar-la amb el consum d'energia.</p> <p><b>MÉS INFORMACIÓ</b></p> <p>Marc normatiu</p> <ul style="list-style-type: none"> <li>• ...</li> </ul> <p>Documents de referència</p> <ul style="list-style-type: none"> <li>• ...</li> </ul> <p>Experiències de referència</p> <ul style="list-style-type: none"> <li>• ...</li> </ul>

# Com fer l'autoavaluació

Abans d'omplir el formulari d'autoavaluació tingueu en compte que:

- Són orientacions generals per acompanyar l'autoavaluació, no són receptes ni cal complir-les totes.
- Les orientacions poden adaptar-se o personalitzar-se per tal de servir per totes tipologies d'equipaments i ajuntaments i contextos.
- Els resultats no són determinants, cada equipament pot decidir quines mesures o pilars vol prioritzar en el pla d'actuació independentment dels resultats obtinguts al formulari.

# Material complementari

Pàgina web



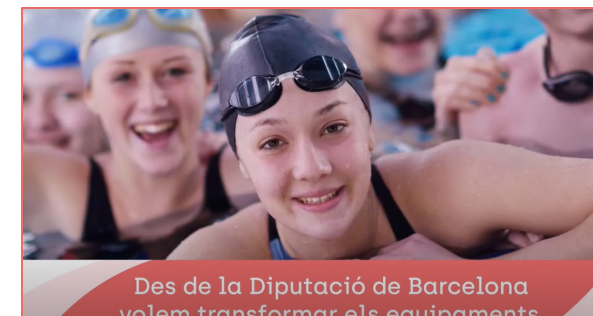
Dossier informatiu



Document d'impacte



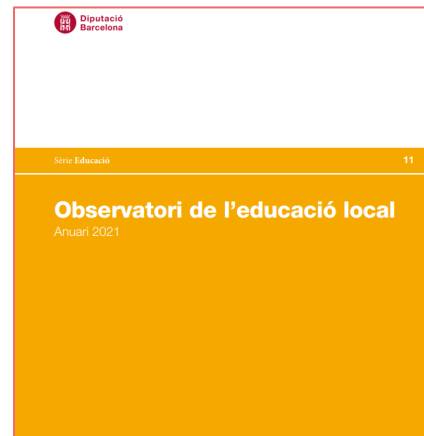
Vídeo de presentació



Manifest



Article Anuari (2022)

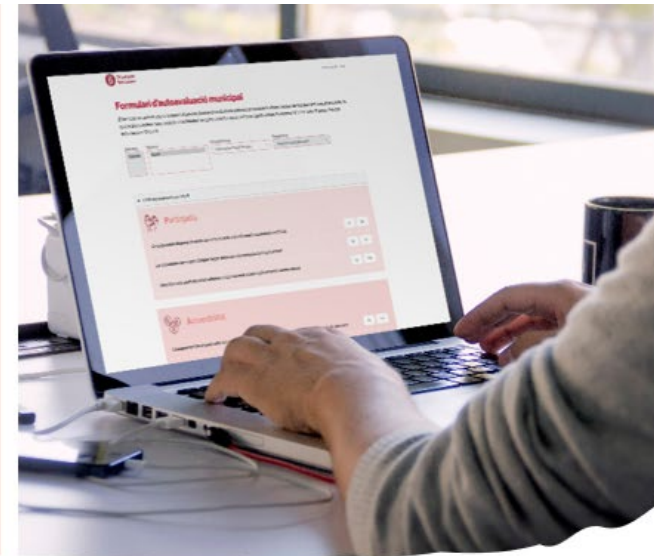
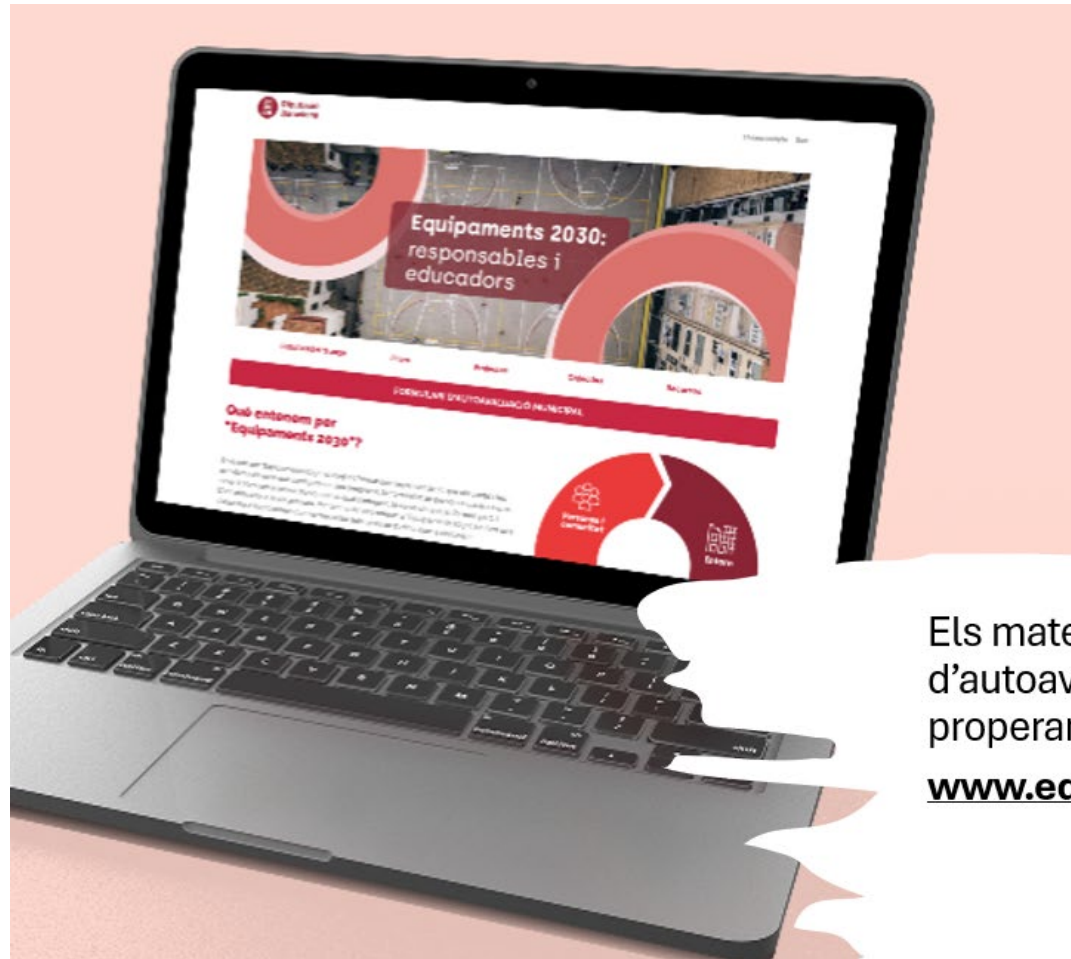


Orientacions i propostes per al món local



Vídeo testimonial bones pràctiques





Els materials complementaris i el formulari d'autoavaluació els trobarem recollits, properament, a la nova web:

**[www.equipaments2030.diba.cat](http://www.equipaments2030.diba.cat)**

# Quins continguts trobareu la nova web

- Definició del projecte i els seus pilars
- Relació de recursos disponibles i documents de referència:
  - Des de l'Àrea d'Esports i Activitat Física
  - Des d'altres Àrees de la Diputació de Barcelona
  - Des d'altres fonts d'informació
- Formulari d'autoavaluació municipal





Equipaments 2030:  
responsables i  
educadors

Equipaments 2030

Res

Equipaments

Equipaments

Equipaments

INSTITUT DE PROMOCIÓ I COORDINACIÓ D'ESPORTS





Diputació  
Barcelona

Àrea d'Esports  
i Activitat Física

# Moltes gràcies!

---

Projectes transformadors

Les persones

---

