



CAMINADES PER A TOTHOM



FITXA TÈCNICA

Distància	9,3 km
Desnivell acumulat	201 m
Típus de ruta	Circular
Temps de referència	3 hores
Nivell de dificultat	Ibp 32

- *Clica aquest enllaç :*

<https://bit.ly/ibpindex>

-  Camí planer
-  Pavimentat
-  Fa pujada
-  Pujada forta

SANT SALVADOR DE GUARDIOLA EL BAGES

Per si us hem de convèncer, es tracta d'un recorregut força planer que transita per pistes forestals envoltades de boscos on hi trobareu cabanes de pedra seca i panoràmiques de la muntanya de Montserrat.

Com segueixo la ruta? Dues opcions:






- 1 Per seguir la ruta amb **Wikiloc** primer descarrega l'aplicació i després escaneja el codi QR.
- 2 Obre l'aplicació del mapa i clica "segueix ruta". Si et surts de l'itinerari t'avisarà.



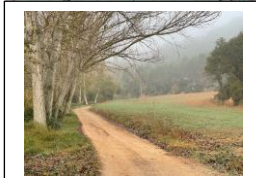
- 1 Per seguir la ruta amb **RunGo** primer descarrega't l'aplicació i després escaneja el codi QR.
- 2 Obre l'aplicació del mapa, clica "començar sessió" i escolta les indicacions per seguir l'itinerari.
- 3 Recomanem l'ús d'auriculars per escoltar i seguir millor les indicacions.

- Recomanem portar una bateria externa per poder recarregar el dispositiu mòbil.
- Si en una cruïlla no tens cap indicació segueix pel camí on estàs.
- Les cruïlles i punts més conflictius estan explicats al darrera.

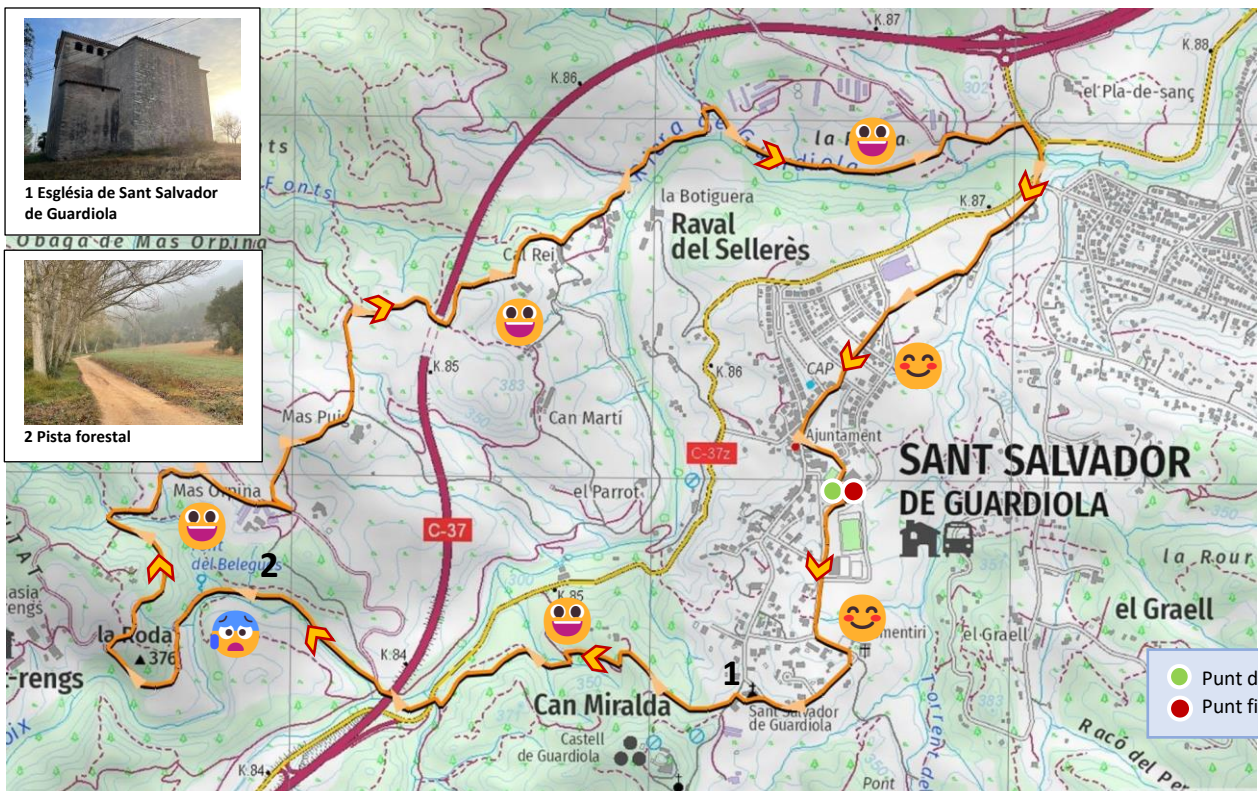
 Punt d'inici : Pati del Pavelló Municipal   Com arribar-hi? Clica aquest enllaç : <https://ja.cat/stsalvador>



1 Església de Sant Salvador de Guardiola



2 Pista forestal



Recomanacions generals

- L'itinerari es pot fer a qualsevol època de l'any, tot i que les més agraïdes són la primavera i la tardor.
- Abans de sortir consulteu la previsió meteorològica. Alerta si els dies anteriors ha plogut.
- Cal portar calçat de muntanya.
- Cal respectar la natura i no sortir dels camins.
- Les deixalles que generem les hem de retornar i dipositar-les en contenidors del poble.
- És convenient portar aigua perquè no en trobarem de potable al llarg del camí.
- En els trams que també hi circulin vehicles camineu per l'esquerra i sempre amatents.
- Recordeu portar proteccions pel sol i vestuari adequat a la climatologia.



LLIBRE DE RUTA:

Dir	Km	Descripció
	0,00	Creuem el pas de vianants i girem a la dreta deixant el camp de futbol a l'esquerra.
	0,44	Girem a l'esquerra i seguim al carrer Marganell
	0,56	Girem a la dreta i seguim per el carrer de la Pau
	0,89	Girem a l'esquerra i passem per darrera de l'església de Sant Salvador de Guardiola.
	0,97	En tornar al carrer anem cap a l'esquerra i de seguida agafem el camí de la nostra dreta.
	1,18	Ara arribem a una bifurcació, seguim per la pista de la dreta
	1,34	Trobem un camí a la dreta que desestimen i seguim per la pista per on estem caminant.
	1,60	Trobem un trencant a l'esquerra tancat amb cadena, girem a l'esquerra.
	1,71	Abans d'arribar a un camp ens trobem un corriol a l'esquerra: l'agafem.
	1,81	El corriol es bifurca, nosaltres seguim per el de la dreta.
	2,10	Arribem a una pista forestal, girem a mà dreta i anem direcció a la carretera.
	2,13	Arribem a la carretera C-37z. A mà esquerra surt un corriol que ens permetrà creuar-la per sota.
	2,16	Deixem el corriol i seguim a mà dreta per la pista forestal.
	2,26	Girem a l'esquerra passant per sota del pont de la C-37
	2,30	Ens trobem dos trencants a mà esquerra seguits, agafem el segon.
	2,74	Ens trobem un trencant a mà dreta no l'agafem. A partir d'aquí sempre seguim per la pista.
	3,43	Ens trobem un trencant a mà esquerra: nosaltres girem a la dreta i seguim la pista
	4,00	Arribem a un creuament de camins. Nosaltres seguim recte.
	4,53	Arribem a Mas Urpina. Seguim recte.
	4,60	Ens trobem un trencant a mà esquerra que connecta amb la pista: girem a mà esquerra i l'agafem.
	5,02	Arribem a la casa de colònies Can Puig. Desestimem la pista de la dreta i seguim recte.
	5,31	Arribem a un trencant, nosaltres seguim a la dreta.
	5,64	El camí es bifurca: seguim per la pista de l'esquerra que va paral·lela a la C-37.
	5,91	Arribem a la granja de Ton Gros.
	6,13	La pista arriba a un trencant: girem a l'esquerra i seguim direcció Seleselles.
	6,42	Trobem un trencant a l'esquerra: seguim recte per la pista.
	6,91	Tornem a trobar un trencant a l'esquerra: seguim recte.
	7,52	Seguim a la dreta desestimant tots els trencants que ens trobarem a l'esquerra.
	7,79	Arribem a la C-37z i prenem el caminet de mà dreta sense entrar a la carretera.
	7,88	A la rotonda creuem la C37z per el pas de vianants, creuem el pont i seguim recte.
	7,98	Arribem al carrer de Sant Salvador, creuem per el pas de vianants i seguim a mà dreta per la pista asfaltada.
	8,34	La pista asfaltada es bifurca: girem a la dreta seguim el carrer de la Llum.
	8,57	Arribem a un creuament de carrers: anem a cap a l'esquerra per creuar pel pas de vianants.
	8,63	Creuat el pas de vianants, anem cap a la dreta per tot seguit girar a l'esquerra al carrer de la Llum.
	8,92	Arribem a un nou creuament de carrers i girem a l'esquerra passada La Cooperativa per el carrer de la Creu.
	9,07	El carrer es bifurca, girem a l'esquerra seguint el carrer Major i girem a la dreta direcció al Pavelló Municipal.

