



## Estudis d'equipaments esportius – Equipaments 2030: estudis de manteniment d'equipaments esportius



### Necessiteu aquest recurs...

...per a l'elaboració de **plans inicials de manteniment** o **plans de manteniment** d'equipaments esportius.

Aquests estudis us permetran planificar la despesa en manteniment preventiu i correctiu d'un equipament esportiu per anualitats en els propers 5 anys (pla inicial de manteniment) o gestionar cadascuna de les operacions de manteniment en el dia a dia, programades i valorades econòmicament (pla de manteniment).



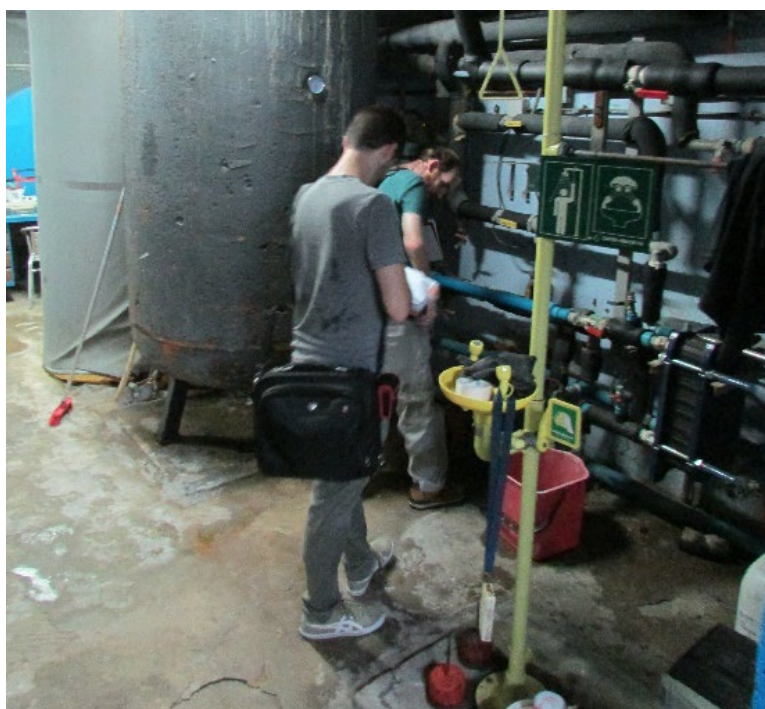
### Amb aquest recurs podreu...

... disposar d'un **pla inicial de manteniment** que:

- Diagnostiqui l'estat de compliment dels contractes de manteniment preventiu i inspeccions periòdiques obligatòries.
- Estableixi les principals actuacions de manteniment preventiu indicant la freqüència i el tipus de personal que pot realitzar-les.
- Detecti deficiències que comportin actuacions de manteniment correctiu, proposi solucions per tal d'esmenar-les, les valori econòmicament i les prioritzi.
- Defineixi l'organització de recursos i gestió adients per dur a terme les tasques que es descriuen els diferents tipus de manteniment.

... disposar d'un **pla de manteniment** que:

- Identifiqui amb un inventari exhaustiu, els elements d'obra civil i les instal·lacions tècniques que estan sotmesos a manteniment preventiu.
- Defineixi les operacions de manteniment preventiu, fixant el perfil professional del mantenidor que ha d'executar-les.
- Identifiqui i diagnostiqui les deficiències que comportin actuacions de manteniment correctiu i programi les actuacions a realitzar.
- Defineixi l'organització de recursos i gestió adients per dur a terme les tasques que es descriuen els diferents tipus de manteniment.





## Estudis d'equipaments esportius – Equipaments 2030: estudis de manteniment d'equipaments esportius



### Per demanar aquest recurs necessitareu aportar...

El formulari de dades tècniques **C1-435489-26**, que podeu descarregar de la nostra web, complimentat i els annexes següents:

- Plànols de l'equipament (plantes, alçats i seccions) i, si se'n disposa, projectes de reforma o ampliació
- Contractes de manteniment obligatoris o d'altres en vigor i actes d'inspeccions de manteniment realitzades per organismes de control autoritzats



#### ATENCIÓ!

En el cas de **Plans de manteniment** necessiteu disposar també d'una **aplicació informàtica de gestió de manteniment assistit per ordinador (GMAO)**.

Us recomanem que recopileu i aporteu també aquells documents addicionals que serveixin per definir millor l'encàrrec, com ara: quadrants horaris de les activitats de la instal·lació esportiva, organigrama de recursos humans de manteniment, projectes as-built de l'estat actual (pdf - dwg) i documentació tècnica (maquinària).



### Com ho farem?

#### L'ajuntament:

- ✓ Aportareu la informació necessària.
- ✓ Verificareu que la informació aportada sigui correcta.
- ✓ Designareu la persona que faci el seguiment.
- ✓ Coordinareu la participació de les diferents persones que intervinguin.
- ✓ Avaluareu el treball lliurat
- ✓ Impulsareu l'aplicació de les accions determinades a l'estudi.

#### L'Oficina d'Equipaments Esportius:

- ✓ Vetllarem pel manteniment de les condicions del contracte.
- ✓ Aportarem al redactor la documentació i informació necessària.
- ✓ Efectuarem el control i seguiment dels treballs.
- ✓ Supervisarem que el treball es desenvolupi segons la metodologia prevista i la sol·licitud de l'ajuntament.
- ✓ Validarem la documentació en forma i continguts.



#### ATENCIÓ!

No hi ha cofinançament.



### Terminis i lliuraments

	Quina informació tindreu?	Quan la tindreu?
Reunió R1	Visita de presa de dades	Durant el primer mes des de l'inici del contracte
Reunió R2	<b>Resum d'anàlisi i propostes (RAP)</b> Anàlisi, diagnosi i primeres propostes	Aprox. 2 mesos i mig després de la R1
Reunió R3	<b>Document final (DF)</b> Proposta final a validar	Aprox. 2 mesos i mig després de la R2
	Lliurament de l'estudi complet via PMT	Aprox. 1 mes després de la R3



#### ATENCIÓ!

La previsió és que el termini de redacció i revisió de l'estudi sigui de **7-8 mesos** des de l'inici del contracte.



...i, per a qualsevol consulta, no dubteu en demanar-nos ajuda

[o.eq.esport@diba.cat](mailto:o.eq.esport@diba.cat)

Tècnic de contacte: Jaume Bassas Carné [bassascj@diba.cat](mailto:bassascj@diba.cat) / 674 962 300 / 934 049 385