



Estudis d'equipaments esportius – Equipaments 2030 estudis arquitectònics d'equipaments esportius

3 SALUT
I BENESTAR



11 CIUTATS
I COMUNITATS
SOSTENIBLES



Necessiteu aquest recurs...

...per a l'elaboració del **projecte d'ordenació** d'una zona esportiva o l'**avantprojecte** d'un equipament esportiu.

Aquests estudis us permetran definir de manera bàsica per a una zona esportiva o un equipament esportiu les seves característiques arquitectòniques, superfícies, costos de construcció i fases d'execució.

ATENCIÓ!

Amb aquest recurs **no** és possible demanar la redacció de **projectes executius**.



Tampoc estan inclosos avantprojectes de canvis de paviments (gespa artificial de camps de futbol, parquets de pavellons, resines o acabats sintètics en pistes poliesportives); d'instal·lacions d'equipaments esportius a l'aire lliure (pistes poliesportives, calistènies, rocòdroms, mòduls de skate), espais de raqueta, pistes de petanques o similars; de cobriments o tancaments laterals de pistes poliesportives existents; de cobriments tèxtils de qualsevol equipament esportiu; d'espais auxiliars als equipaments esportius (bar, terrasses, magatzem) o reforma d'espais existents si no implica l'ampliació o la creació d'espais esportius o complementaris.



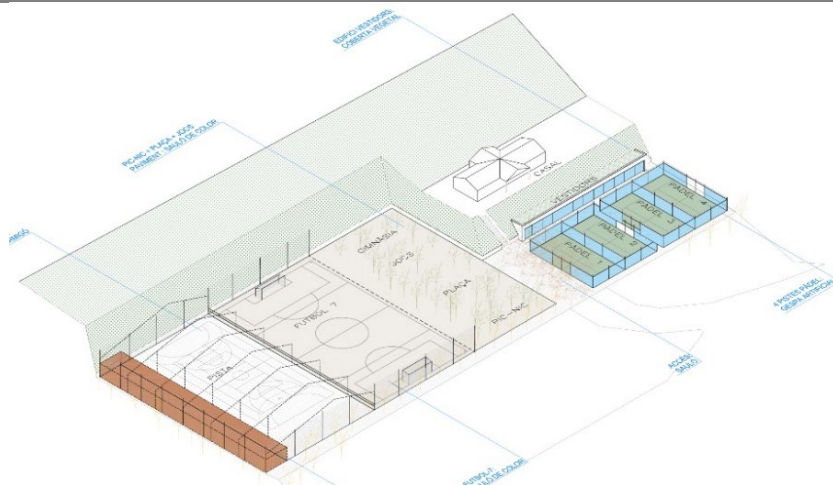
Amb aquest recurs podreu...

... disposar d'un **projecte d'ordenació** que:

- Esdevingui una eina eficaç de comunicació.
- Defineixi criteris funcionals, formals i econòmics.
- Desenvolupi un pla d'inversions per fases.
- Defineixi els processos a activar.
- Esdevingui una guia útil per a la presa de decisions.

... disposar d'un **avantprojecte** que:

- Esdevingui una eina eficaç de comunicació.
- Permeti desenvolupar el projecte d'execució segons els criteris que es defineixin.
- Aporti un pressupost detallat que permeti preveure les inversions.
- Defineixi les instal·lacions tècniques i prevegi el seu manteniment.





Estudis d'equipaments esportius – Equipaments 2030: estudis arquitectònics d'equipaments esportius



Per demanar aquest recurs necessitareu aportar...

El formulari de dades tècniques C1-435489-26 complimentat i els annexes següents:

- . Fitxa urbanística de l'emplaçament
- . Oferta d'activitats amb volum i característiques dels usuaris, en la situació actual i en la prevista
- . Memòria amb programa arquitectònic i superfícies, necessitats, descripció dels espais actuals i de les actuacions a dur a terme i dels resultats esperats
- . Aixecament topogràfic (format dwg) amb localització de subministraments i serveis



ATENCIÓ!

En el cas d'**obra nova i/o ampliació d'espais** que impliquin la **creació de nous espais esportius** haureu d'aportar un **estudi de viabilitat**. Us recomanem que adjunteu tots aquells **documents addicionals i informes i/o estudis previs** que serveixin per definir millor l'encàrrec.



Com ho farem?

L'ens local:

- ✓ Aportareu la informació necessària.
- ✓ Verificareu que la informació aportada sigui correcta.
- ✓ Designareu la persona que faci el seguiment.
- ✓ Coordinareu la participació de les diferents persones que intervinguin.
- ✓ Avaluareu el treball lliurat
- ✓ Impulsareu l'aplicació de les accions determinades a l'estudi.

L'Oficina d'Equipaments Esportius:

- ✓ Vetllarem pel manteniment de les condicions del contracte.
- ✓ Aportarem al redactor la documentació i informació necessària.
- ✓ Efectuarem el control i seguiment dels treballs.
- ✓ Supervisarem que el treball es desenvolupi segons la metodologia prevista i la sol·licitud de l'ens local.
- ✓ Validarem la documentació en forma i continguts.



ATENCIÓ!

No hi ha cofinançament



Terminis i lliuraments

	Quina informació tindrè?	Quan la tindrè?
Reunió R1	Visita de presa de dades	Durant el primer mes des de l'inici del contracte
Reunió R2	Resum d'anàlisi i propostes (RAP) Anàlisi, diagnosi i primeres propostes	Aprox. 2 mesos i mig després de la R1
Reunió R3	Document final (DF) Proposta final a validar	Aprox. 2 mesos i mig després de la R2
	Lliurament de l'estudi complet via PMT	Aprox. 1 mes després de la R3



ATENCIÓ!

La previsió és que el termini de redacció i revisió de l'estudi sigui de **7-8 mesos** des de l'inici del contracte.



...i, per a qualsevol consulta, no dubteu en demanar-nos ajuda

o.eq.esport@diba.cat

Tècnic de contacte: Xavier Mateo de Molina / mateodx@diba.cat / 666 551 121