

PROGRAMA D'OBJECTIUS I ACTUACIONS 2025

Parc Serralada Litoral

Octubre 2025



EIXOS ESTRATÈGICS EN LA GESTIÓ DEL PARC DE LA SERRALADA LITORAL



Diputació
Barcelona



Foto: Arxiu CPSL

Conservació del patrimoni natural i cultural

1



Diputació
Barcelona

Àrea d'Espais Naturals
i Infraestructura Verda

Gerència de Serveis d'Espais Naturals

1.1. Activitats de conservació i restauració

OBJECTIU 1	DESPLEGAR EL PLA DE CONSERVACIÓ DEL PARC
Actuacions	1. Programar i executar actuacions previstes al Pla de Conservació del Parc
OBJECTIU 2	ESTANDARDITZAR ELS SEGUIMENTS PERIÒDICS DELS GRUPS CLAU
Actuacions	1. Participar en els grups de treball per a la definició i organització del SINATCAT



Foto: Roser Loire - CPSL

1.1. Activitats de conservació i restauració

OBJECTIU 3	DESENVOLUPAR EL PROGRAMA DE SEGUIMENT ESTANDARDITZAT DE PARÀMETRES ECOLÒGICS
Actuacions	<ol style="list-style-type: none"> 1. Actualitzar l'inventari de caixes-niu de rapinyaires del Parc 2. Prospeccionar la instal·lació de noves caixes-niu pel seguiment dels rapinyaires del Parc 3. Fer el seguiment anual d'ocells comuns (Programa SOCC) 4. Fer el seguiment anual d'avifauna terrestre mitjançant l'anellament científic (Programa SYLVIA) 5. Fer el seguiment anual de rapinyaires forestals (Programa SEGRE) 6. Fer el seguiment anual de quiròpters (Programa QUIROCAIXES) 7. Fer el seguiment anual de ropalòcers (Programa BMS) 8. Fer el seguiment anual de les poblacions de senglar (Programa PSS) 9. Fer el seguiment anual de l'estat ecològic dels cursos d'aigua (Programa CARIMED) 10. Fer el seguiment anual de les poblacions de micromamífers (Programa SEMICE) 11. Fer el seguiment anual de les poblacions d'amfibis 12. Fer el seguiment anual fenològic de l'estepa blanca, <i>Cistus albidus</i> (Programa FENOCAT) 13. Fer el seguiment anual de flora amenaçada (Programa SEFA) 14. Fer el seguiment de les poblacions de tritó verd (<i>Triturus marmoratus</i>) 15. Prospeccionar noves poblacions de sargantana cendrosa (<i>Psammotromus hispanicus</i>) i organitzar jornades de formació pel personal del Parc 16. Participar de l'inventari de 1000 punts d'aigua 17. Realitzar el seguiment anual del gat fer (<i>Felis silvestris</i>) i altres mesocarnívors

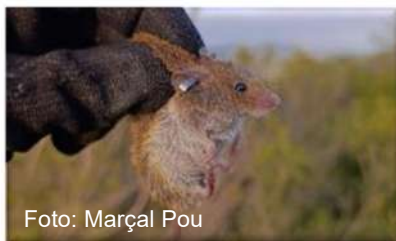


Foto: Marçal Pou



Foto: Arxiu CPSL



Foto: Arxiu CPSL



Foto: Roser Loire – CPSL



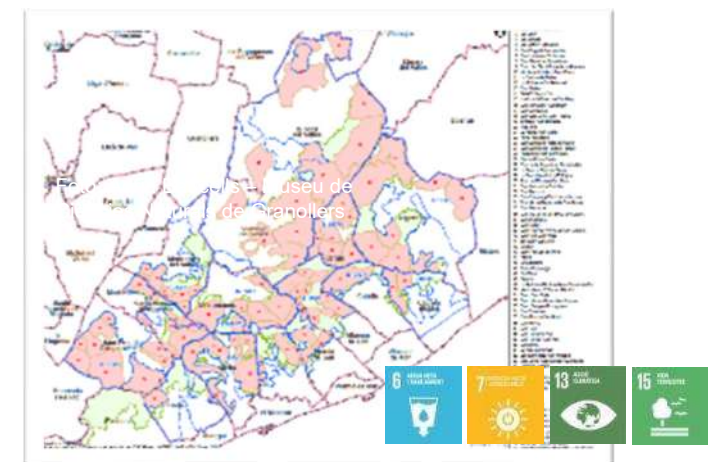
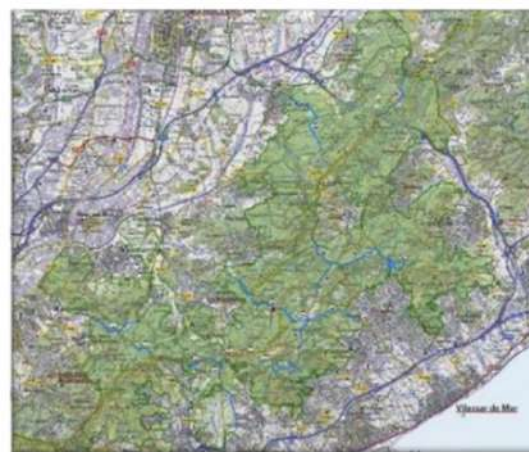
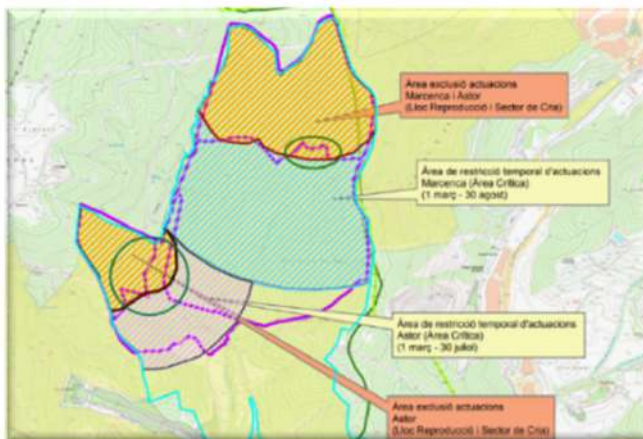
1.1. Activitats de conservació i restauració

OBJECTIU 4	DUR A TERME ACCIONS VINCULADES A LA CONSERVACIÓ I DIFUSIÓ DEL PATRIMONI NATURAL
Actuacions	1. Executar les <u>accions previstes a les fitxes de gestió de flora vascular d'interès de conservació prioritària del Parc</u>
	2. Coordinar i supervisar <u>la reintroducció del tritó verd (<i>Triturus marmoratus</i>) en basses del Parc amb acord de col·laboració</u>
	3. Desenvolupar <u>accions de seguiment de flora exòtica</u>
	4. Desenvolupar <u>accions de control de flora exòtica</u>
	5. Introduir observacions de flora exòtica al Parc a la plataforma iNaturalist
	6. Desenvolupar <u>accions de seguiment de fauna exòtica</u>
	7. Difondre i completar continguts de la <u>web de conservació de la Xarxa de Parcs DIBA</u>
	8. Actualitzar dels continguts del <u>catàleg virtual col·laboratiu d'artròpodes del Parc</u>
OBJECTIU 5	INVENTARIAR ELS ELEMENTS GEOLÒGICS D'INTERÈS DEL PARC
Actuacions	1. Recollir dades mitjançant les fitxes d'inventari
OBJECTIU 6	EXECUTAR ACTUACIONS DE CONSERVACIÓ D'ENTORNS HUMITS
Actuacions	1. Executar actuacions de <u>millora de les fonts del Parc</u>
	2. Realitzar actuacions de <u>millora dels punts d'aigua del Parc per garantir la qualitat de l'hàbitat i la seva accessibilitat</u>
OBJECTIU 7	COL·LABORAR EN LA DETECCIÓ DE POSSIBLES ÀREES AFECTADES PER INCENDIS, PERTORBACIONS I PLAGUES A LA MASSA FORESTAL DEL PARC
Actuacions	1. Inventariar les zones afectades per incendis, perturbacions i plagues i traslladar la informació a possibles agents implicats



1.1. Activitats de conservació i restauració

OBJECTIU 8	ACTUALITZACIÓ I MANTENIMENT DE LA BASE CARTOGRÀFICA TEMÀTICA DEL PARC
Actuacions	1. Elaborar i mantenir actualitzada les capes de <u>cartografia de rapinyaires d'interès</u> al Parc
	2. Mantenir actualitzada les <u>capes cartogràfiques del protocol d'actuacions del Parc en situacions d'alt risc o emergències al medi natural</u>
	3. Elaborar i mantenir actualitzada les <u>capes cartogràfiques d'elements geològics d'interès</u> al Parc
	4. Incorporar les <u>capes cartogràfiques del Pla de conservació</u> a la base cartogràfica del Parc
OBJECTIU 9	DEFINIR UNA ESTRATÈGIA TERRITORIAL CONSENSUADA PEL CONTROL DE LES POBLACIONS DE SENGLAR
Actuacions	1. Col·laborar en la implementació de <u>bones pràctiques en el desenvolupament de l'activitat cinegètica</u> al Parc
	2. <u>Comunicar a les APC les activitats d'ús públic informades des del Parc</u> per evitar interferències o incompatibilitats amb la pràctica cinegètica
	3. Coordinar i dinamitzar la <u>comissió de treball pel control del senclar</u> al Parc amb tots els agents implicats
	4. <u>Gestionar les comunicacions i avisos de batuda per incrementar la seguretat</u> dels usuaris del Parc
	5. Actualitzar i mantenir la <u>cartografia de les zones de batudes</u> al Parc



1.1. Activitats de conservació i restauració

OBJECTIU 10	REALITZAR ACTUACIONS DE VALORITZACIÓ I CONSERVACIÓ DEL PATRIMONI ARQUITECTÒNIC I ARQUEOLÒGIC DEL PARC
Actuacions	1. Col·laborar en la prospecció arqueològica a l'entorn del <u>castell de Sant Miquel</u> (Montornès i Vallromanes): Treballs forestals de millora de l'entorn de l'excavació i suport logístic
	2. Col·laborar en les actuacions de prospecció arqueològica del <u>poblat ibèric del turó Gros de Céllecs</u> (Òrius): Treballs forestals de millora de l'entorn de l'excavació i suport logístic
	3. Col·laborar en les actuacions de millora de l' <u>entorn patrimonial de l'ermita de Sant Mateu</u> (Premià de Dalt)
	4. Col·laborar en les actuacions de millora de l' <u>entorn patrimonial de la Roca Llobatera</u> (Cabriels)
	5. Col·laborar en les tasques de prospecció del <u>jaciment de Can Lleí</u> (La Roca del Vallès)



1.2 Activitats de prevenció i gestió del territori

OBJECTIU 1	VETLLAR PER LA FUNCIONALITAT DE LES INFRAESTRUCTURES DE PREVENCIÓ D'INCENDIS
Actuacions	<ol style="list-style-type: none"> 1. Revisar anualment l'estat de conservació i funcionament dels <u>punts de guaita</u> de l'àmbit del Parc 2. Revisar anualment l'estat de conservació i funcionament dels <u>punts d'aigua</u> prioritaris de l'àmbit del Parc
OBJECTIU 2	DESPLEGAR EL DISPOSITIU DE PREVENCIÓ D'INCENDIS EN COORDINACIÓ AMB L'OTPMIFDA I ELS ALTRES AGENTS IMPLICATS I APLICAR ELS PROTOCOLS INTERNS D'ACTUACIÓ EN SITUACIONS DE RISC
Actuacions	<ol style="list-style-type: none"> 1. Col·laborar en el desplegament del <u>dispositiu de vigilància d'estiu</u> de manera coordinada amb altres administracions i agents implicats en la lluita contra els incendis forestals 2. Aplicar el <u>protocol de risc d'incendi</u> a qualsevol moment de l'any en què es donin situacions d'alt risc d'incendi 3. <u>Informar als agents locals del risc d'incendi</u> en qualsevol moment de l'any en què es donin situacions d'alt risc d'incendi 4. Mantenir actualitzada la <u>base de dades d'habitants i propietaris</u> dins Parc per a la prevenció d'incendis
OBJECTIU 3	DISPOSAR DELS PROTOCOLS D'INTERVENCIÓ DEL PARC
Actuacions	1. Mantenir els protocols d'intervenció actualitzats





Desenvolupament sostenible i benestar de la població local

2



**Diputació
Barcelona**

**Àrea d'Espais Naturals
i Infraestructura Verda**

Gerència de Serveis d'Espais Naturals

2.1 Polítiques de foment agrícola, forestal, de serveis i cultural

OBJECTIU 1	COL·LABORAR AMB ASSOCIACIONS DE PROPIETARIS FORESTALS COM A ELEMENT CLAU DE LA GESTIÓ FORESTAL
Actuacions	1. <u>Participar en les comissions i fer el seguiment de les actuacions anuals del Pla marc de gestió forestal de l'APF de la Serralada Litoral Central en col·laboració amb l'Oficina Tècnica de Prevenció Municipal d'Incendis Forestals</u>
	2. <u>Disposar de la cartografia de la superfície anual gestionada per l'APF de la Serralada Litoral Central en col·laboració amb l'Oficina Tècnica de Prevenció Municipal d'Incendis Forestals</u>
OBJECTIU 2	COL·LABORAR AMB LES ENTITATS VINCULADES A LA D.O. ALELLA COM A ELEMENT CLAU DE LA GESTIÓ AGRÍCOLA I DE LA DINAMITZACIÓ DE L'ENOTURISME
Actuacions	1. Constituir una <u>comissió de treball</u>
	2. <u>Definir estratègia de col·laboració i el pla d'acció</u>
OBJECTIU 3	DONAR SUPORT A L'ACTIVITAT RAMADERA DEL PARC
Actuacions	1. Impulsar accions <u>d'assessorament tècnic al desenvolupament i implantació de la ramaderia al Parc</u>
	2. Impulsar accions de suport en <u>infraestructures ramaderes</u>



2.1 Polítiques de foment agrícola, forestal, de serveis i cultural

OBJECTIU 4	DONAR SUPORT A PARTICULARS I EMPRESES, FOMENTANT EL DESENVOLUPAMENT DE LES ACTIVITATS AGRÍCOLES, RAMADERES I FORESTALS, ADAPTANT-LES PER ACONSEGUIR MILLORAR EL SEU EFECTE EN EL TERRITORI I EN LES CONDICIONS DE VIDA DE LA POBLACIÓ LOCAL, TOT INCORPORANT CRITERIS PRIORITARIS DE SOSTENIBILITAT AMBIENTAL
Actuacions	<ol style="list-style-type: none"> 1. Desenvolupar la proposta d'atorgament de <u>subvencions</u> a través de la línia d'ajuts de la Xarxa de Parcs de la Diputació de Barcelona (millora d'edificacions, activitats agrícoles, ramaderes i forestals, empreses de turisme i serveis, activitats culturals) 2. Certificar les actuacions subvencionades 3. Mantenir actualitzada la base de dades de destinataris interessats
OBJECTIU 5	IMPULSAR LA PARTICIPACIÓ EN EL PROGRAMA PARC A TAULA DE PRODUCTORS, ELABORADORS, SERVEIS DE RESTAURACIÓ I ALLOTJAMENTS RURALS
Actuacions	<ol style="list-style-type: none"> 1. Fer difusió de les activitats Parc a Taula per a la promoció i dinamització d'empreses de serveis i productors locals 2. Vetllar pel manteniment de la base de dades actualitzada dels participants del programa



Foto: Parc a Taula

Foto: Arxiu CPSL



2.2 Infraestructures i serveis generals

OBJECTIU 6	DESENVOLUPAR EL PLA D'ACCIÓ DE LA CARTA EUROPEA DE TURISME SOSTENIBLE
Actuacions	1. Executar el <u>pla d'acció 2025-2029</u>
	2. Implementar el <u>Pla de Comunicació i Màrqueting CETS Parc de la Serralada Litoral</u>
	3. Elaborar el <u>catàleg d'activitats de l'àmbit CETS Parc de la Serralada Litoral</u>
	4. Identificar els <u>espais alternatius d'interès patrimonial</u>
	5. Crear i dinamitzar la <u>Taula de Treball de Turisme i Conservació</u>
	6. Crear el <u>Curs del "Bon/a Coneixedor/a del Parc de la Serralada Litoral"</u>
	7. Organitzar <u>jornada de coneixement i promoció del territori CETS Parc de la Serralada Litoral</u>
	8. Iniciar el <u>procés d'adhesió d'empreses, entitats i professionals a la CETS, Fase II</u>
	9. Desenvolupar accions per <u>vincular la "Ruta del vi D.O. Alella" amb el Parc</u>
	10. Convocar i dinamitzar les <u>reunions del Grup de treball i del Fòrum permanent</u>
	11. Participar en les <u>reunions de la CETSCAT i altres a nivell nacional i internacional</u>



Foto: Arxiu CPSL



Foto: Arxiu CPSL



Foto: Arxiu CPSL



Foto: Arxiu CPSL

2.1 Polítiques de foment agrícola, forestal, de serveis i cultural

OBJECTIU 7	IMPULSAR PROGRAMES DE FOMENT DEL DESENVOLUPAMENT CULTURAL
Actuacions	1. Desenvolupar el <u>programa Viu el parc cultural</u> als municipis del Parc
	2. Desenvolupar la <u>Matinal del parc</u>
	3. Desenvolupar l'acte de <u>Poesia als parcs</u>
	4. Desenvolupar l'acte de <u>Parcs en concert</u>



2.2. Infraestructures i serveis generals

OBJECTIU 1	PLANIFICAR COORDINADAMENT AMB ELS AJUNTAMENTS EL MANTENIMENT I MILLORA DE LA XARXA VIÀRIA
Actuacions	1. Elaborar la proposta de <u>manteniment de la xarxa viària del Parc</u>
	2. <u>Redactar projectes de millora dels camins</u> de la xarxa viària bàsica del Parc
	3. <u>Executar projectes de millora dels camins</u> de la xarxa viària bàsica del Parc
OBJECTIU 2	GARANTIR UN BON NIVELL DE QUALITAT EN MATÈRIA DE SENYALITZACIÓ I MOBILIARI EXTERIOR
Actuacions	1. Garantir el <u>manteniment de la senyalització</u> del Parc
	2. Garantir el <u>manteniment del mobiliari</u> del Parc
	3. <u>Mantenir actualitzat l'inventari de senyalització</u> del Parc
	4. <u>Mantenir actualitzat l'inventari de mobiliari</u> del Parc
OBJECTIU 3	GARANTIR, EN COORDINACIÓ AMB ELS AJUNTAMENTS, UNA CORRECTA GESTIÓ DE LA NETEJA I RETIRADA DE DEIXALLES
Actuacions	1. Col·laborar amb els ajuntaments en la <u>detecció i gestió dels abocaments incontrolats</u>
	2. Realitzar setmanalment la <u>ruta de neteja de deixalles als equipaments i xarxa viària principal del Parc</u>





Foto: Arxiu CPSL

Ús públic i educació ambiental

3



**Diputació
Barcelona**

**Àrea d'Espais Naturals
i Infraestructura Verda**

Gerència de Serveis d'Espais Naturals

3.1. Creació i manteniment d'equipaments

OBJECTIU 1	DESENVOLUPAR LA XARXA D'EQUIPAMENTS I SERVEIS D'ACORD AL PLA D'ÚS PÚBLIC
Actuacions	1. Garantir el <u>manteniment</u> de miradors i aparcaments
	2. <u>Enretirar arbres morts o amb risc de caiguda</u> de l'entorn de la xarxa viària bàsica, itineraris, aparcaments i miradors del Parc
	3. Redactar el projecte <u>d'adequació de l'espai magatzem del Parc</u>
	4. <u>Millora de l'accessibilitat dels equipaments del Parc</u>



Foto: Arxiu CPSL



Foto: Arxiu CPSL



Foto: Arxiu CPSL



3.1. Creació i manteniment d'equipaments

OBJECTIU 2	DESENVOLUPAR EL PLA DIRECTOR D'ITINERARIS, EN COL·LABORACIÓ AMB ELS AJUNTAMENTS, APLICANT CRITERIS DE RACIONALITZACIÓ I COHERÈNCIA
Actuacions	1. Adequar un <u>itinerari adaptat a la vinya testimonial d'Alella</u>
	2. Executar l' <u>itinerari Sant Bartomeu-Pedra de l'elefant (Òrrius - La Roca del Vallès)</u>
	3. Millorar la <u>senyalització de la xarxa d'itineraris a peu</u> , segons els criteris d'homologació de la FEEC, contribuint a posar en valor els elements naturals i culturals de l'entorn, impulsant itineraris d'inici al centre del nucli de les poblacions
	4. Garantir el <u>manteniment d'itineraris</u> del Pla Director d'itineraris del Parc segons els criteris d'homologació de la FEEC
	5. Mantenir actualitzats els <u>continguts web d'informació dels itineraris del Parc</u>
	6. Preveure i executar les <u>mesures correctores establertes al Protocol d'actuacions del Parc de la Serralada Litoral en situacions d'alt risc o emergències al medi natural pels itineraris</u>
	7. Dissenyar i instal·lar <u>senyalització interpretativa dels elements geològics d'interès</u>
OBJECTIU 3	GESTIONAR L'AFORAMENT DE LES ÀREES D'APARCAMENT
Actuacions	1. Implantar aforadors per facilitar la gestió d'afluència en aparcaments



3.2. Activitats d'ús públic, educació ambiental i comunicació

OBJECTIU 1	COMPTAR AMB DISPOSITIUS D'INFORMACIÓ A L'USUARI
Actuacions	1. Desenvolupar una <u>campanya d'informadors mòbils</u> sobre els valors del Parc i les opcions d'ús públic als entorns amb més visites del Parc
	2. Supervisar el <u>servei d'informació a l'usuari</u> als Centres i Punts d'informació del Parc
	3. Disposar d' <u>enquestes i fulls de suggeriments</u> pels usuaris als Centres i Punts d'informació del Parc
	4. Desenvolupar el servei d'informació a l'usuari als Centres i Punts d'informació del Parc
	5. <u>Potenciar espais d'acollida i informació del Parc</u>



Foto: Arxiu CPSL



Foto: Aula BGT



Foto: Arxiu CPSL



Foto: Arxiu CPSL



3.2. Activitats d'ús públic, educació ambiental i comunicació

OBJECTIU 2	DUR A TERME ACCIONS ORIENTADES A ASSOLIR ELS OBJECTIUS DE GESTIÓ DE L'ÚS PÚBLIC DEL PARC
Actuacions	1. Desplegar el <u>Pla de Mobilitat del Parc</u>
	2. Desenvolupar i millorar del <u>sistema de comptatge de visitants</u> aplicat a la XPN
	3. <u>Instal·lar nous aforadors</u> en punts estratègics del Parc
	4. Promoure i potenciar l' <u>ecomobilitat</u>
	5. Definir i promoure la implantació de <u>bones pràctiques en el disseny i el desenvolupament d'activitats col·lectives organitzades</u> (marxes, curses, aplecs, escalada,...)
	6. Implementar accions per l' <u>ordenació de l'ús públic a l'entorn de Sant Mateu</u> (Premià de Dalt)



3.2. Activitats d'ús públic, educació ambiental i comunicació

OBJECTIU 3	DUR A TERME ACCIONS ORIENTADES A LA SENSIBILITZACIÓ, EDUCACIÓ AMBIENTAL I VOLUNTARIAT
Actuacions	1. Disposar del <u>Pla d'educació ambiental i voluntariat del Parc</u>
	2. Desenvolupar el <u>Servei Comunitari "Els guardians dels arbres"</u>
	3. Col·laborar en <u>activitats d'aprenentatge i servei ambiental</u> en centres escolars
	4. Dinamitzar <u>activitats de voluntariat</u> al Parc
	5. Realitzar <u>xerrades i accions divulgatives promogudes pel Centre de Documentació</u>
	6. Dissenyar el <u>programa anual del Parc d'activitats de sensibilització i educació ambiental</u>
	7. Desplegar el programa anual d'activitats del Parc
	8. Desenvolupar el <u>programa Viu el Parc escolar</u>
	9. Gestionar la <u>itinerància de l'exposició del parc</u> a les biblioteques i equipaments municipals
	10. Promoure activitats de sensibilització i educació ambiental de les biblioteques associades al <u>programa Parcs i biblioteques, naturalment!</u>



Foto: Arxiu CPSL



Foto: Arxiu CPSL



Foto: Arxiu CPSL

3.2. Activitats d'ús públic, educació ambiental i comunicació

OBJECTIU 4	DUR A TERME L'ESTRATÈGIA DE COMUNICACIÓ I DIVULGACIÓ DEL PARC
Actuacions	1. Organitzar el <u>concurs fotogràfic</u> del Parc
	2. Gestionar la <u>itinerància</u> de l' <u>exposició fotogràfica</u> del parc pels municipis
	3. Incrementar i completar la <u>presència</u> del parc en les <u>xarxes socials</u> i mitjans de comunicació
	4. Dissenyar els continguts i editar el <u>fullet</u> de la ruta de les fonts d'Alella



Foto: Arxiu CPSL



Foto: Arxiu CPSL



Foto: Arxiu CPSL



Foto: Enric Garcia Serrano



Foto: Xavier Rafanell i Jacas



Foto: Vinyet Martí Ferrer



Foto: José Antonio Ríos Robles



Foto: Joaquim Rodón Morera



Foto: Arxiu CPS

Activitats de coordinació i governança

4



Diputació
Barcelona

Àrea d'Espais Naturals
i Infraestructura Verda

Gerència de Serveis d'Espais Naturals

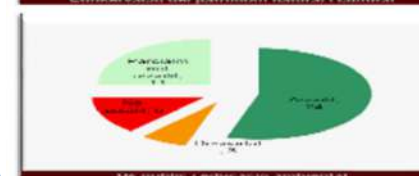
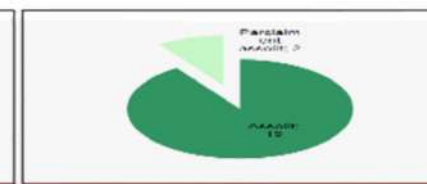
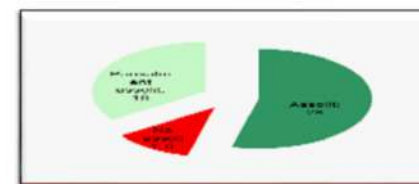
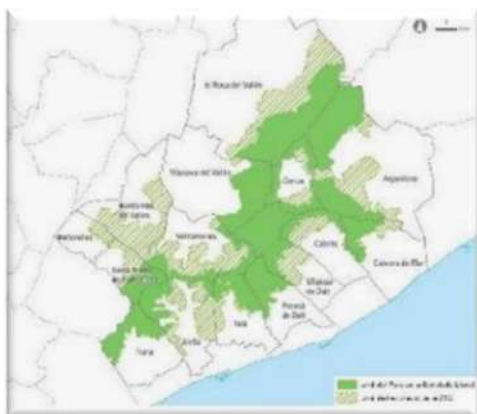
4.1. Activitats de planificació i participació

OBJECTIU 1	COOPERAR AMB ELS AJUNTAMENTS DEL PARC I ENTITATS DEL TERRITORI MITJANÇANT FÓRMULES DE GESTIÓ CONJUNTA
Actuacions	1. Col·laborar en <u>accions, programes i jornades</u> medi ambientals dinamitzades pels ajuntaments
	2. Dinamitzar la <u>taula de voluntariat</u> del Parc amb les entitats del territori
	3. Establir <u>accions de col·laboració conjunta</u> amb les ADF del territori
	4. Establir <u>accions de col·laboració</u> amb entitats del territori



4.1. Activitats de planificació i participació

OBJECTIU 2	FER EL SEGUIMENT DEL PROCÉS DE MODIFICACIÓ DEL PLA ESPECIAL PER AMPLIACIÓ DE L'EIN DE LA CONRERIA- SANT MATEU-CÈLLECS
Actuacions	1. Donar suport tècnic als treballs d'elaboració de la proposta de modificació del Pla Especial
OBJECTIU 3	ACTUALITZAR ELS ESTATUTS DEL CONSORCI
Actuacions	1. Fer el seguiment de l'aprovació dels estatuts del Consorci
OBJECTIU 4	ELABORAR ELS PROGRAMES ANUALS D'ACTUACIONS I FER EL SEGUIMENT PERIÒDIC D'EXECUCIÓ
Actuacions	1. Preparar el Programa anual d'actuacions en coordinació amb els ajuntaments 2. Realitzar el seguiment periòdic dels quadres d'indicadors per avaluar l'estat d'execució
OBJECTIU 5	DISPOSAR DEL PLA ESTRATÈGIC DEL PARC 2025-2029
Actuacions	1. Aprovar el Pla estratègic i realitzar el seguiment
OBJECTIU 6	PARTICIPAR EN EL PROJECTE "LIFE ECOADAPT50"
Actuacions	1. Participar de forma activa als <u>living labs</u> 2. Planificar i implementar <u>accions</u> per afavorir l'adaptació i la resiliència del Parc al canvi climàtic
OBJECTIU 7	DONAR COMPTE DE LA GESTIÓ A TRAVÉS DELS CANALS MÉS ADIENTS
Actuacions	1. Elaborar informes periòdics de gestió i difondre'ls 2. Elaborar la memòria anual d'activitats i fer-ne difusió



4.2. Activitats generals i de suport

OBJECTIU 1	VETLLAR PER GARANTIR EL COMPLIMENT DELS OBJECTIUS NORMATIUS DEL PLA ESPECIAL
Actuacions	1. Implementar el <u>protocol del control de l'accés motoritzat</u> al Parc en coordinació amb la resta d'agents implicats
	2. <u>Detectar i fer seguiment d'incidències</u> , actuant coordinadament amb ajuntaments i resta d'administracions implicades
	3. Aplicar el <u>pla de seguretat</u> per a la prevenció i control de les situacions de risc i d'emergència al Parc
	4. Elaborar <u>informes preceptius</u>
	5. Trametre informes preceptius
OBJECTIU 2	GARANTIR LA TRANSFERÈNCIA CONTINUADA DE CONEIXEMENTS ELABORATS EN LES COMISSIONS CREADES COM A INSTRUMENTS DE COORDINACIÓ TRANSVERSAL PER A ACONSEGUIR UN VERITABLE TREBALL EN XARXA
Actuacions	1. Participar activament en la Comissió de les Direccions de Parcs, Comissió d'Ús Públic i Educació Ambiental, en la Comissió de Conservació i en la Comissió de Tècnics del Territori



Foto: Arxiu CPSL



Foto: Arxiu CPSL



Foto: Manel Sánchez Lambies

Parc de la Serralada Litoral

Diputació Barcelona | Àrea d'Espais Naturals i Infraestructura Verda | Generalitat de Catalunya Departament de Territori, Habitatge i Transició Ecològica

Consell Comarcal del Maresme | **El Vallès Oriental Consell Comarcal**

 Ajuntament d'Alella	 Ajuntament d'Argentona	 Ajuntament de Cabrera de Mar	 Ajuntament de Cabriús	 Ajuntament de la Roca del Vallès
 Ajuntament de Martorelles	 Ajuntament de Montornès del Vallès	 Ajuntament d'Òrrius	 Ajuntament de Premià de Dalt	 Ajuntament de Santa Maria de Martorelles
 Ajuntament de Teià	 Ajuntament de Tiana	 Ajuntament de Vallromanes	 Ajuntament de Vilanova del Vallès	 Ajuntament de Vilassar de Dalt



Diputació Barcelona

Àrea d'Espais Naturals i Infraestructura Verda
Gerència de Serveis d'Espais Naturals



EUROPARC
Turisme Sostenible en Espais Protegits



OBJECTIUS GLOBALS
de Desenvolupament Sostenible