



Centre de Documentació del Parc de la Serralada Litoral “Salvador Grau i Tort”

Memòria d'actuació 2025

Actuacions 2026

Memòria d'actuació 2025

Introducció

El Centre de Documentació "Salvador Grau i Tort", ubicat al Museu Arxiu Municipal de Vilassar de Dalt, funciona des del 1999 gràcies a un conveni entre el Consorci del Parc de la Serralada Litoral i el Museu Arxiu. Compta amb un fons de més de 1.580 documents sobre el patrimoni natural i la diversitat històrica i cultural del Parc de la Serralada Litoral. Hi podreu trobar cartografia, llibres, tesis i estudis, dvd-cd, revistes, opuscles i articles dels 15 municipis consorciats i de la Xarxa de Parcs Naturals. Tenim uns fons especialitzats sobre història, arqueologia local, insectes i altres invertebrats i en un futur proper sobre els bolets

Aquest conveni entre les dues entitats ens permet tenir un fons documental en el que l'aportació del fons del Parc de la Serralada Litoral a nivell medi ambiental complementa el fons de ciències socials de que disposa el Museu Arxiu. A banda, aquest conveni ens permet comptar lliurement d'espais com el museu, amb la seva sala de conferències i d'altres infraestructures, fa d'aquest conveni un bona unió que permet al Centre de Documentació (a partir d'ara CD) disposar d'una òptima ubicació per tirar endavant les seves propostes.

La documentació està a la disposició de qualsevol usuari per trobar informació per un treball, estudi o, simplement, per ampliar coneixements sobre l'entorn que ens envolta.

Tots aquests documents s'afegeixen al Catàleg col·lectiu dels Centres de Documentació de la Xarxa de Parcs Naturals de la Diputació de Barcelona on es poden consultar un total de 34.508 documents.

A continuació es detallen les actuacions, usos, activitats i l'organització del Centre de Documentació del Parc Serralada Litoral "Salvador Grau i Tort", amb seu al Museu Arxiu Municipal de Vilassar de Dalt, durant 2024, així com la proposta d'activitats per aquest 2025.

La memòria s'ha redactat sota els criteris de redacció subministrats per part del Servei de Gestió de Parcs Naturals, Àrea d'Espais Naturals i Infraestructura Verda.

Recursos

Mitjans tècnics i humans

El CD està a càrrec d'en Toni Marí, de l'associació APENEA, qui és la persona que el dinamitza.

El Centre té accés als recursos tècnics del Museu-Arxiu: impressora, fotocopiadora i sala de conferències amb canó de projecció. També es disposa d'ordinador i impressora per ús dels usuaris i per ús tècnic.

Horari : El primer dissabte de cada mes (excepte festius, juliol i agost) de 10 a 13 h. I per visita concertada via el correu electrònic : p.slitoral.cdp@diba.cat ((excepte festius, juliol i agost)

Recursos econòmics

En el conveni amb el Museu Arxiu s'estipula que aquest rebrà una aportació anual, per part del Consorci del Parc de la Serralada Litoral, de 4.000 Euros

Aquests 4.000 Euros es desglossen en :

2.700 euros per a la dinamització del Centre de Documentació a través de l'associació APENEA

1.300 euros per a despeses de funcionament ordinari del Museu Arxiu

Fons documental

Tasques relacionades amb el manteniment i aplicació de la Base de Dades

L'any 2013 es va iniciar el canvi de programari per a la ressenya documental. Va iniciar-se la migració del programa Knosys substituït per l'AGD (Arxiu General Documents), un programa en entorn web que té com a objectiu la unificació dels sistemes de classificació de tots els centres de documentació de la Xarxa de Parcs. Durant el 2016 es va començar a fer la migració al sistema Koha, un sistema molt semblant a l'AGD però amb més funcionalitats, ja que és un sistema obert i en entorn web, molt més àgil i versàtil; en aquests moments el sistema Koha està demostrant la seva gran versatilitat i funcionalitat i ens els anys que portem treballant amb aquest sistema l'empresa Ores digital ha sigut una gran aliada per conèixer aquest eina tan útil

Taula dels Documents de la Base de Dades

Totes les entrades s'han introduït seguint la classificació decimal universal pròpia del sistema de biblioteques, que és el sistema d'ordenació en els prestatges que es fa servir al CD.

Nombre total de documents de la Base de Dades Koha	1623	
Tipologia dels documents de la Base de Dades	Tipus	Nº
	Llibres	933
	Tesis	229
	Dvd-cd	39
	Revistes	62
	Opuscles	166
	Articles	194
Nombre de documents entrats durant l'any 2025	43	
Tipologia dels documents de la Base de Dades	Tipus	Nº
	Llibres	32
	Tesis	9
	Opuscles	2

Tots els documents es poden consultar al [Catàleg col·lectiu](#), tant els que tenim en el nostre CD com els de la resta dels Centres de Documentació de la Xarxa de Parcs Naturals de la Diputació de Barcelona

Al 2025 se'n adquirint els llibres i documents següents:



S'han adquirint a la llibreria Oryx (<https://www.weboryx.com/es/>), que és el nostre referent per llibres i altres materials de temàtica medi ambiental. També s'ha mantingut la subscripció a la revista Vallesos (<https://vallesos.cat/>) i aquests son els dos números que en rebut .

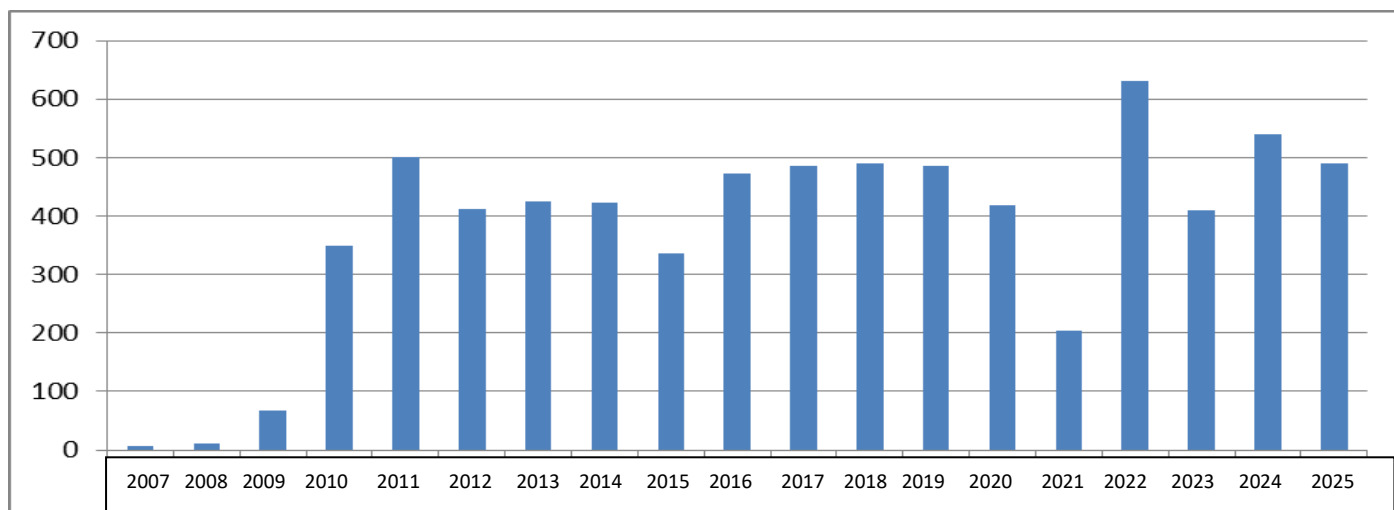


Nombre i tipologia de les consultes ateses

En aquest quadre resum es mostra els usuaris que han fet una consulta o han conegut el CD així com la temàtica i el mitjà de les consultes ateses:

Procedència Usuari/@s	Tema	Consultes	Tipus
Alella	Consulta bibliografia	15	Consulta correu electrònic
Alella	Consulta patrimoni	6	Consulta correu electrònic
Bcn	Consulta rutes el Parc de la Serralada Litoral	1	Consulta correu electrònic
Badalona	Consulta sobre Roma el Parc de la Serralada Litoral	2	Consulta correu electrònic
Montmeló	Consulta Ornitologia	2	Consulta correu electrònic
Barcelona	Consulta sobre la xarxa CD's	1	Consulta correu electrònic
Barcelona	Consulta bibliografia segle XIX Vilassar Dalt	1	Consulta correu electrònic
Barcelona	Consulta bibliografia edat mitjana el Parc de la Serralada Litoral	1	Consulta correu electrònic
Cabrils	Consulta arbres referencials el Parc de la Serralada Litoral	2	Consulta correu electrònic
Granollers	Consulta bibliografia de la Ruta Prehistòrica	3	Consulta correu electrònic
Cabrils	Artròpodes	9	Consulta al CD
Barcelona	Conèixer el CD	12	Consulta al CD
Premia Dalt	Cartografia el Parc de la Serralada Litoral	2	Consulta al CD
Barcelona	Topònims	1	Consulta al CD
Badalona	Guerra Civil al Maresme	2	Consulta al CD
Tarragona	Rutes per el Parc de la Serralada Litoral	1	Consulta al CD
Argentona	Bibliografia Ornitologia	3	Consulta al CD
Barcelona	Camins adaptats el Parc de la Serralada Litoral	1	Consulta al CD
Barcelona	Geologia Parc de la Serralada Litoral	1	Consulta al CD

Evolució del usos al Centre de Documentació per anys



I el usos per consultes i activitats d'aquest 2025 :

Activitats	Consultes en el Centre de Documentació	32
2025	Consultes correu electrònic	34
	Xerrades e exposicions realitzades en el CD (4)	407
	Activitats realitzades en biblioteques i equipaments (7)	18
	Totals	407

El 2025 des del CD es segueix la línia iniciada l'any 2010 de donar a conèixer el fons documental i l'equipament als usuaris del parc mitjançant xerrades, sortides i exposicions.

A continuació es relacionen les activitats i el nombre de participants:

Exposicions o xerrades realitzades al CD / Museu Arxiu	Usuaris
l'exposició fotogràfica naturalista "Inspirats en la Natura", de l'entitat Montphoto (març 2025)	179
Xerrada "Envoltats de vida" de l'Edgar Madreny	52
Visites a l'exposició naturalista "Inspirats en el Natura" per part de l'escola Inmaculada de Vilassar de Dalt	152
la 96ª Sessió de la Societat Catalana de Fotògrafs de Natura. "Paisatges Geològics, un recorregut per la Geodiversitat de Catalunya", a càrrec del fotògraf Jordi Lluís Pi.	24
Totals	407

Xerrades realitzades en biblioteques i altres equipaments	Usuaris
lliurament de premis del 17è Concurs fotogràfic del Parc de la Serralada Litoral, a la Biblioteca Can Manyer de Vilassar de Dalt.	18
Totals	18

Descripció de les activitats 2025

Xerrades o recolzament a xerrades realitzades al CD / Museu Arxiu

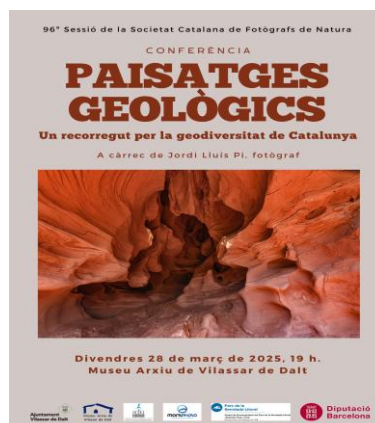


Dissabte dia 1 de març, a les 19 h al Museu Arxiu de Vilassar de Dalt es va inaugurar l'exposició fotogràfica naturalista "Inspirats en la Natura", de l'entitat Montphoto. Es va poder visitar durant tot el mes de març els dissabtes de 18 h a 20 h i diumenges de 12 h a 20 h

A la inauguració de l'exposició en Edgar Madreny es va oferir una xerrada on presentarà el projecte fotogràfic "Envoltats de vida", que pretén mostrar els moments més íntims de la fauna més esquiva.

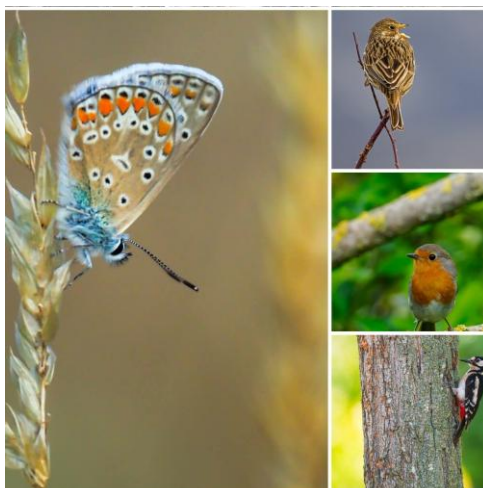
L'exposició fotogràfica va ser visitada per força gent i especialment per l'escola Inmaculada de Vilassar de Dalt

MontPhoto (<https://montphoto.com/website/index.asp>) és una entitat que des de 1977 té com a missió valorar, promocionar i difondre l'art de la fotografia de natura i contribuir a la defensa mediambiental, el conservacionisme i l'ecologisme. El seu concurs fotogràfic està entre els més reconeguts de fotografia naturalista a nivell mundial i animen a tots dels usuaris del nostre Parc aficionats a la fotografia a venir a veure aquesta increïble exposició.



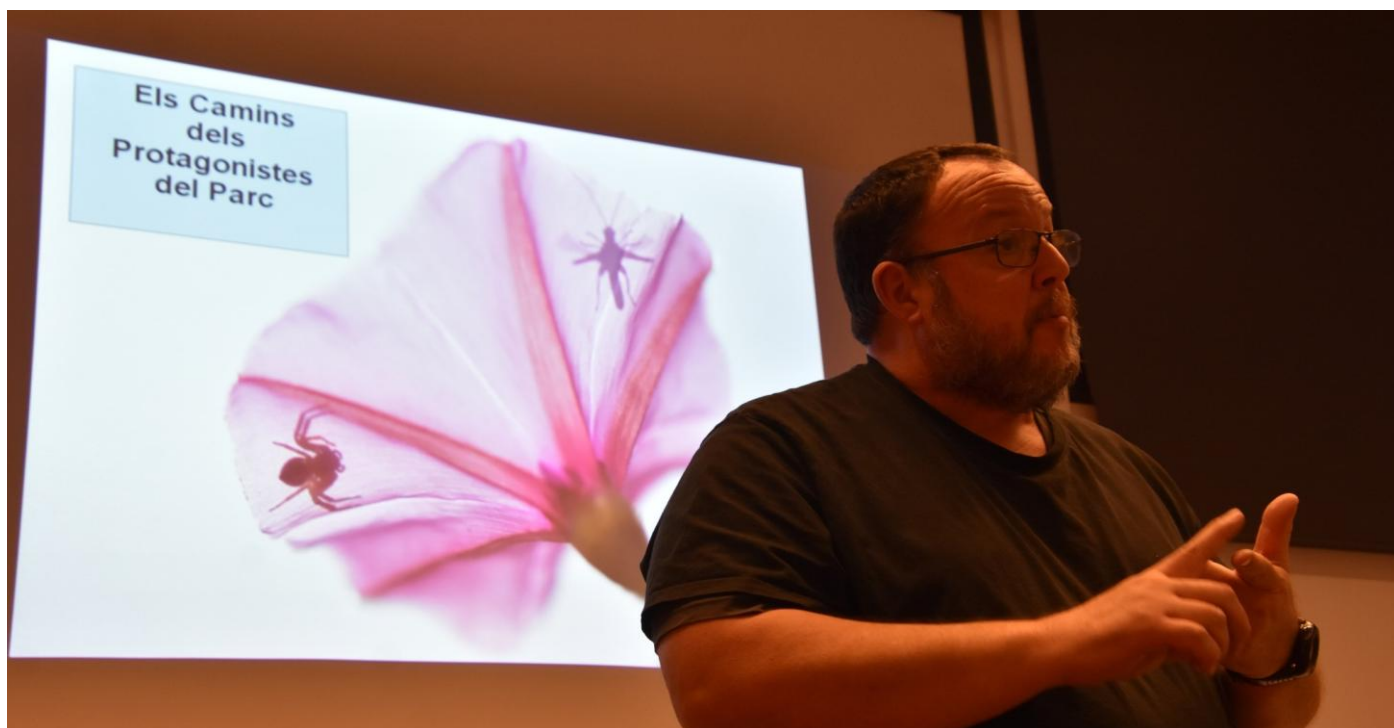
El divendres dia 28 a les vam acollir la 96ª Sessió de la Societat Catalana de Fotògrafs de Natura, amb la conferència "Paisatges Geològics, un recorregut per la geodiversitat de Catalunya", a càrrec del fotògraf Jordi Lluís Pi.

Xerrades realitzades en biblioteques i altres equipaments



El 12 de desembre a les 19 h va tenir lloc l'acte de lliurament de premis del 17è Concurs fotogràfic del Parc de la Serralada Litoral, a la Biblioteca Can Manyer de Vilassar de Dalt.

On es va presentar el calendari fotogràfic 2025 i la nova mostra fotogràfica itinerant que es podrà visitar a les biblioteques i equipaments dels municipis del Parc durant el 2026 i va comptat amb la presència del responsable del centre de documentació del Parc, Toni Marí, qui va oferir una xerrada divulgativa sota el títol "Els camins dels protagonistes del Parc".



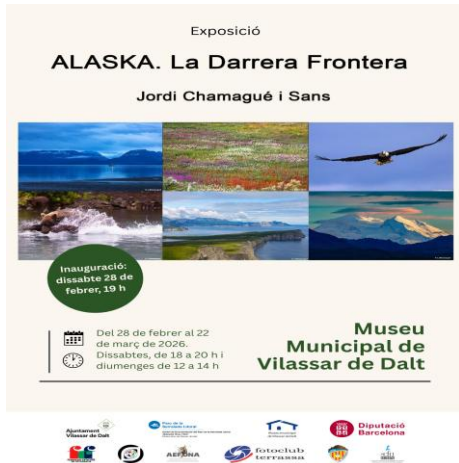
Vilassar de Dalt, 27 de Març 2026

Actuacions 2026

Pel 2026 des del Centre de Documentació “Salvador Grau i Tort” volem seguir :

Mantenint les col·laboracions amb l'ICHN i Societat Catalana de Fotògrafs Naturalistes per seguir portant exposicions i xerrades temàtiques de temàtica naturalista.

Com aquesta exposició sobre Alaska i aquesta xerrada sobre fotografia macro que es faran el mes de Març del 2026 :



Us avancem que aquest esperit de col·laboració ha portat a saber ja les temàtiques de les properes exposicions del 2027 i 2028 : que seran sobre Geologia i Paisatges.

Volen aprofitar per agrair la feina d' Enric Alonso del fotògraf i col·laborador del Parc i el Museu com intermediari amb tots els fotògrafs que en passat en les diferents exposicions que hem tingut.

A banda fotografia aquest 2026 volem donar pas a un nou projecte engrescador que te molta relació amb a la nostra estimada [Col·lecció virtual d'insectes i artròpodes del Parc de la Serralada Litoral](#).

Per que donarem pas a la **I campanya de Docu a peu de Parc** . Des del dissabte 25 d'abril fins el diumenge 19 de Juliol farem 15 recerques d'Artròpodes a 15 punts del nostre Parc que estaran repartits per els 15 municipis que estant en el Parc de la Serralada Litoral...realitzant una recerca per cada municipi.

Farem arribar un calendari els usuaris i usuàries on trobaran a quin punt estarem dintre del calendari que us hem comentat abans i durant 2-3 hores farem recerca del Artròpodes que troben en aquest punt de cara fer un inventari de les famílies i espècies trobades i fer Educació Ambiental amb aquests exemplars.

Les dades seran recollides en un diari que es final de la campanya serà publicat en un document que es podrà consultar al Catàleg Col·lectiu dels CDs de la Xarxa de Parcs.

I les fotografies faran créixer la col·lecció de "cromos" de [Col·lecció virtual d'insectes i artròpodes del Parc de la Serralada Litoral](#).

També oferirem una xerrada a totes les biblioteques del parc de temàtica entomològica durant la campanya de **Docu a peu de Parc** i participarem en la setmana de la Natura del 2026 fent xerrades sobre aquest tema.

A mes a mes el any passat es van començar dues línies mes dintre de la programació del CD :

Una era obrir un nou portal de temàtica Micològica per poder donar a conèixer els fons bibliogràfic que hi disposa el CD i donar a conèixer les espècies presents en el nostre Parc . Durant el 2025 van tenir una sèrie de dificultats tècniques , fet que no es van deixar fer-ho públic. Però de cara la tardor d'aquest 2026 ja podrem fer arribar aquest nou portal els usuaris i usuàries del nostre Parc.

I l'altra línia es acabar la ronda de contactes amb les biblioteques del Parc per

- Recupera contactes i coneixia el personal i el equipament
- Coneixia la seva col·lecció local de cara fer un catàleg unificat de les totes les publicacions per poder oferir al usuari un lloc centralitzat amb tota aquesta informació
- Establir un sistema de avis de cara a novetats de publicacions locals
- Oferir un programa de col·laboració amb elles de cara xerrades o altres tipus d'activitats

Aquesta ronda final de contactes es farà durant la Primavera i Estiu del 2025.

Tota aquesta ronda de contactes acabarà amb un memoràndum amb tota la informació recollida per després en una reunió CD , Us públic i Direcció valorar tota aquesta informació.

A banda de seguir donar servir d'informació sobre el Parc de la Serralada Litoral tant presencial com Online així com participar en activitats que ens proposin.

Vilassar de Dalt, 27 de Març 2026