

INFORME DE GESTIÓ

Parc Serralada Litoral

Juliol 2025

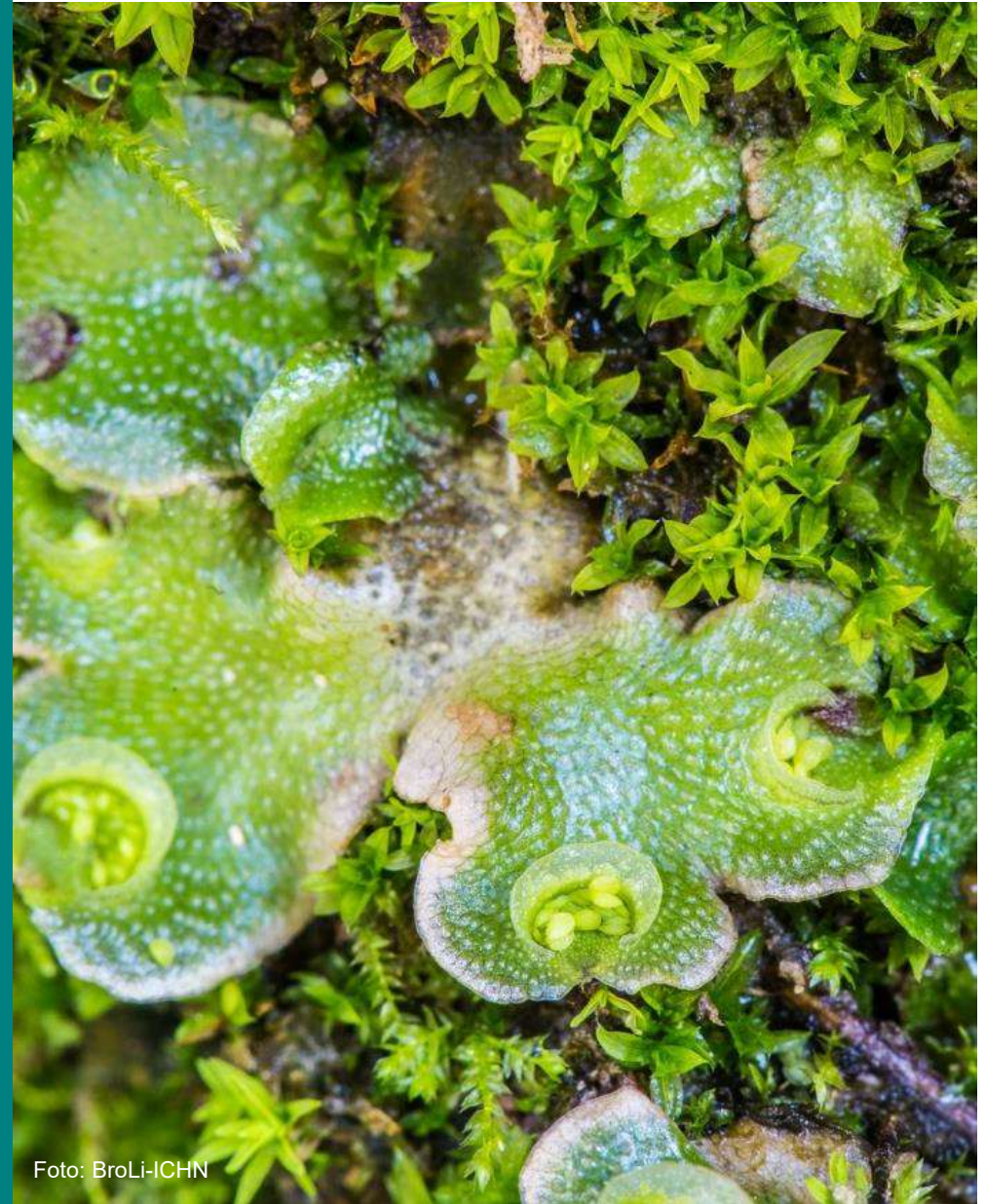


Foto: BroLi-ICHN

EIXOS ESTRATÈGICS EN LA GESTIÓ DEL PARC DE LA SERRALADA LITORAL



Conservació del patrimoni natural i cultural



Foto: Roser Loire - CPSL

1



Diputació
Barcelona

Àrea d'Espais Naturals
i Infraestructura Verda

Gerència de Serveis d'Espais Naturals

1.1. Activitats de conservació i restauració

Elaboració del Catàleg de briòfits del Parc:

Identificació de **109 espècies**: 81 de molses i 28 d'hepàtiques

Primera cita a Catalunya de l'espècie *Trichostomum littorale*



1.1. Activitats de conservació i restauració

Programes de Seguiment estandarditzat de paràmetres ecològics

1. PROGRAMA SEFA-Flora amenaçada: *Censos Lavatera olbia, Dictamnus albus, Carex grioletti i Cistus crispus*



1.1. Activitats de conservació i restauració

Programes de Seguiment estandarditzat de paràmetres ecològics XPN

2. SEGUIMENT DEL TRITÓ VERD (*Triturus marmoratus*): Recuperació de poblacions en zones afectades per la sequera



Foto: Roser Loire -CPSL



Foto: Roser Loire



Foto: Roser Loire - CPSL

1.1. Activitats de conservació i restauració

Programes de Seguiment estandarditzat de paràmetres ecològics XPN:

3. FORMACIÓ IDENTIFICACIÓ POBLACIONS DE SARGANTANA CENDROSA (Conveni SCH):

14 de maig-Sessió pràctica de camp

Tècnics i guardes del Parc/Tècnics dels municipis del Consorci i de la DO Alella



Foto: Arxiu CPSL



Foto: Arxiu CPSL



Foto: Arxiu CPSL



Foto: Arxiu CPSL



Foto: Arxiu-CPSL

1.1. Activitats de conservació i restauració

Programes de Seguiment estandarditzat de paràmetres ecològics XPN: FAUNA

4. SEGUIMENT DE MESOCARNÍVORS: Instal·lació de 12 càmeres de fototrampeig



PLA DE SEGUIMENT DEL GAT FER I ALTRES MESOCARNÍVORS



- Nombre indefinit de transectes
- Distància variable (anotar-la) i sense repetir
- Recollida i congelació dels excrements de gat fer
- Anàlisi genètic per valorar possible introgressió



- 12 càmeres separades per 1,5 km
- 90-100 dies de mostreig (desembre-maig)
- Ubicades en passos de fauna
- Sense atraient olfatiu ni esquer



1.1. Activitats de conservació i restauració

Actuacions de conservació patrimoni natural

1. INSTAL·LACIÓ DE RAMPES PER FAUNA A BASSES



1.1. Activitats de conservació i restauració

Actuacions de conservació patrimoni natural

2. ELIMINACIÓ D'ESPÈCIES DE FLORA INVASORA: *Cylindropuntia pallida*



ACTUACIONS (Juliol-Setembre): Prospecció noves zones-Repàs zones 2024

Municipis: Alella, Vilassar de Dalt, Cabrils i Cabrera de Mar

Col·labora: Forestal Catalana S.A.

1.1. Activitats de conservació i restauració

Actuacions de conservació patrimoni cultural: Turó Gros de Céllecs (Òrrius)



Activitat voluntariat. 7 juny 2025:

Treballs forestals per facilitar les prospeccions arqueològiques.

Agents participants:

Parc-LAIPAT-Voluntaris Parcs

Treballs d'adequació entorn de visita, excavació i consolidació:

Fase 1 Consolidació (Juliol-Agost)- Crida voluntaris

Fase 2 Millora d'accessos, delimitació i senyalització (Setembre-October)

Pressupost DIBA

1.2 Activitats de prevenció i gestió del territori

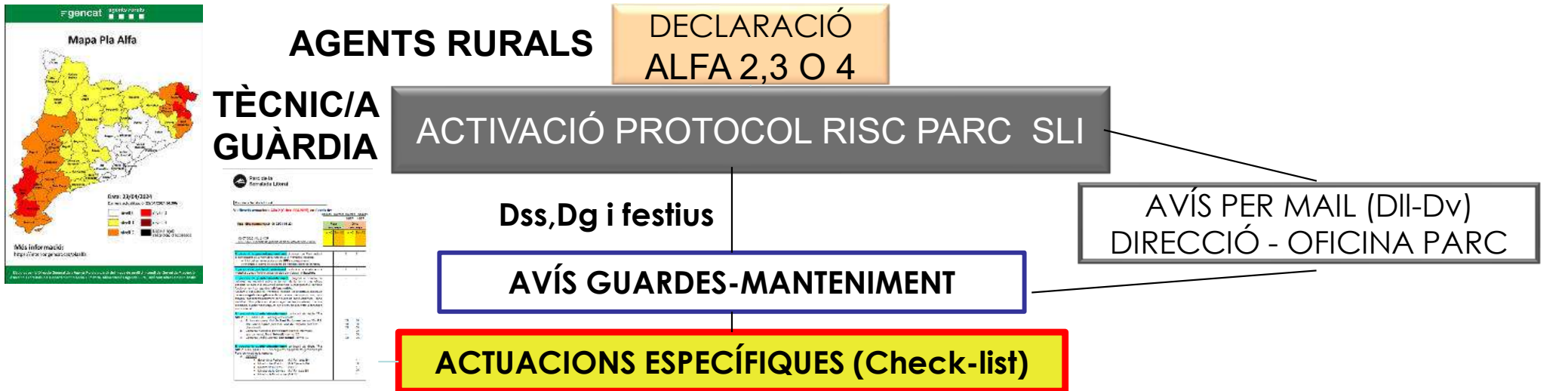
Actuacions de millora i adequació d'infraestructures



1. Arranjament d'**accessos punts de guaita**
2. Manteniment de les **franges de seguretat dels punts de guaita de Raiguer (Montornès del Vallès), Baldiri (Premià de Dalt) i Céllecs (Vilanova del Vallès)**
3. **Reparacions ordinàries punts de guaita** (tancaments, pintura, panys, senyalització...).
 - * **Torre guaita Céllecs:** operativa dins el dispositiu PVI 2025
 - * **Punts de guaita Baldiri i Raiguer :** només operatives en episodis de risc d'incendi (Conveni Consorci Parc Serralada Litoral- Federació ADF Maresme-SE Vallès Oriental)
4. **Substitució hidrant de Sant Mateu: 3.765,27 €/Revisió de 90 hidrants i 29 basses**

1.2 Activitats de prevenció i gestió del territori

Revisió del protocol de risc d'incendis al Parc



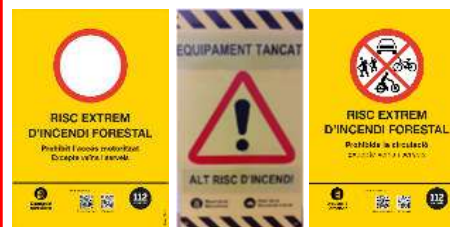
OFICINA PARC AVISOS

1. Representants i tècnics municipals
2. Informadors equipaments
3. Organitzadors activitats ús públic
4. Masies i cases aïllades
5. Whatsap o mail o tel llista distribució
6. Web i xarxes socials

- ### ALFA 2, 3
- Senyalització a:**
 Accessos
 Aparcaments
 Miradors
 Centre info
 Can Boquet
 Punts de guaita



- ### ALFA 4
- Senyalització a:**
 Accessos
Tancament equipaments:
 Aparcaments
 Miradors
 C info Can Boquet



GUARDES-MANTENIMENT

1. Vehicles (EPIs)
2. Telèfons
3. Punts de guaita
4. Rutes vigilància/informació
- 5- Informació residents i usuaris
6. Senyalització nivell risc
- 7- Tancament equipaments (Alfa 4)



Desenvolupament sostenible i benestar de la població local

2



**Diputació
Barcelona**

**Àrea d'Espais Naturals
i Infraestructura Verda**

Gerència de Serveis d'Espais Naturals

2.1 Polítiques de foment agrícola, forestal, de serveis i cultural

Convocatòria de **SUBVENCIONS Xarxa de Parcs Naturals DIBA** per fomentar les activitats forestals, les agrícoles-ramaderes, les d'empreses de serveis, la millora dels habitatges i restauració del patrimoni arquitectònic, les activitats d'entitats culturals, cíviques, esportives i pedagògiques, les instal·lacions tèrmiques de biomassa, l'eficiència i estalvi energètic en edificis, i les activitats de guiatge ambiental per a l'any 2026,
Presentació de sol·licituds fins el 31 de juliol



Foto: Arxiu CPSL

Foto: Roser Loire-CPSL

2.1 Polítiques de foment agrícola, forestal, de serveis i cultural

Carta Europea de Turisme Sostenible: VERIFICACIÓ CETS. 7-9 Maig 2025

Visites, reunions i entrevistes amb els agent del territori CETS
Informe VERIFICACIÓ CETS: Setembre 2025



Foto: Arxiu CPSL



Foto: Arxiu CPSL



Foto: Arxiu CPSL



Foto: Arxiu CPSL



Foto: Arxiu CPSL



Foto: Arxiu CPSL



Foto: Arxiu CPSL

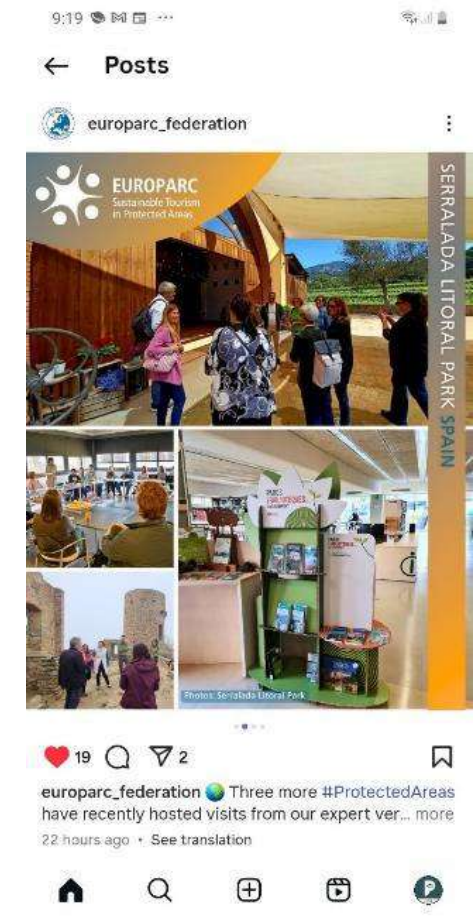


Foto: Arxiu CPSL

2.1 Polítiques de foment agrícola, forestal, de serveis i cultural

Carta Europea de Turisme Sostenible: VERIFICACIÓ CETS. 7-9 Maig 2025

Visites, reunions i entrevistes amb els agent del territori CETS
Informe VERIFICACIÓ CETS: Setembre 2025



2.1 Polítiques de foment agrícola, forestal, de serveis i cultural

Carta Europea de Turisme Sostenible: ESPAIS DE TROBADA I PARTICIPACIÓ

VISITA AL PARC AGENTS PUNTS D'INFORMACIÓ TURÍSTICA DEL MARESME (ALELLA): 21 Maig

ORGANITZACIÓ TROBADA PARCS CETSCAT (TEIÀ): 29 de maig

SEMINARI CETS ESPANYA (VALSAÍN): 12-14 de juny

FÒRUM CETS LITORAL (ARGENTONA): 9 de juliol



Foto: Arxiu CPSL



Foto: Arxiu CPSL



Foto: Arxiu CPSL



Foto: Arxiu CPSL

2.2. Infraestructures i serveis generals

Manteniment de la xarxa viària bàsica del Parc



Foto: Arxiu CPSL

Camí Serra de Teià (Teià)

5.367,08 €

1.120 m

Juny 2025

Aportació de tot-ú i repàs amb motoanivelladora

2.2. Infraestructures i serveis generals

Manteniment de la xarxa viària bàsica del Parc



Camí accés Torre de guaita de Céllecs (Vilanova del Vallès)

Pressupost DIBA 3.361,38 €

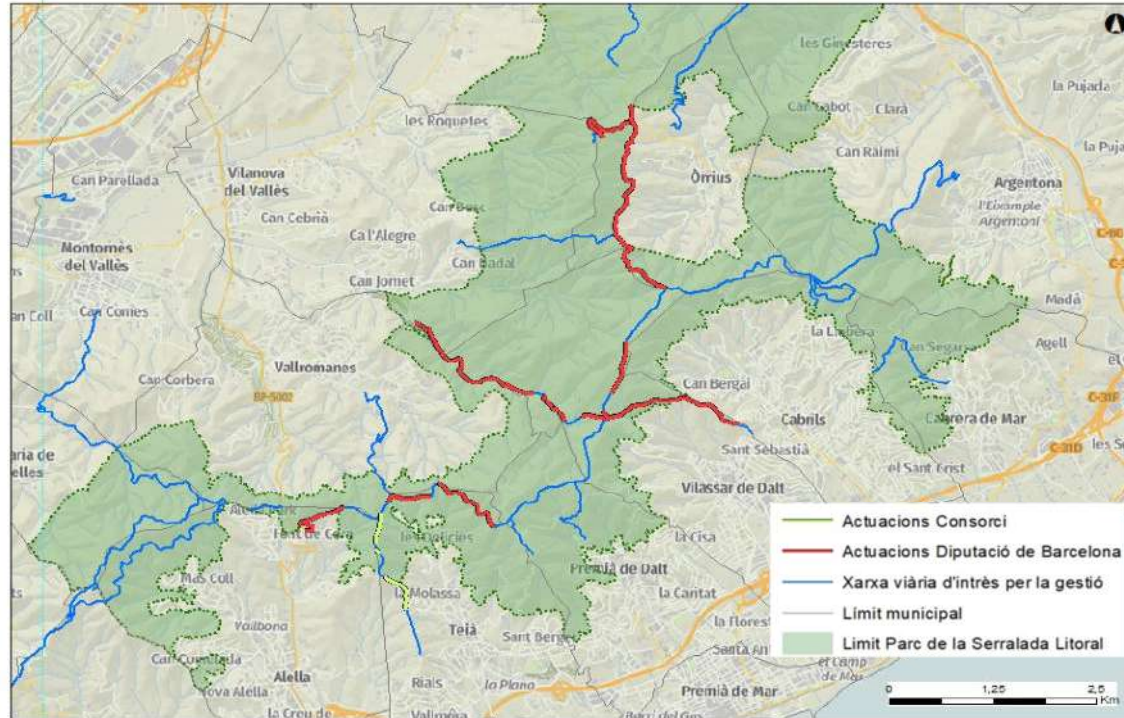
987 m

Juny 2025

Desbrossada de marges i repàs amb motoanivelladora

2.2. Infraestructures i serveis generals

Manteniment i millora de la xarxa viària. Juny-Juliol 2025



Pista carenena: Font de Cera - La Cornisa (Alella i Teià) - 2.446 m

Camí de Sant Sebastià (Vilassar de Dalt) - 1.789 m

Camí de Can Boquet a Can Maimó (Vilassar de Dalt i Vilanova del Vallès) - 2.875 m

Camí de Can Boquet al Turó d'en Banús (Vilassar de Dalt) - 854 m

Contracte de manteniment de camins DIBA: 30.000 €

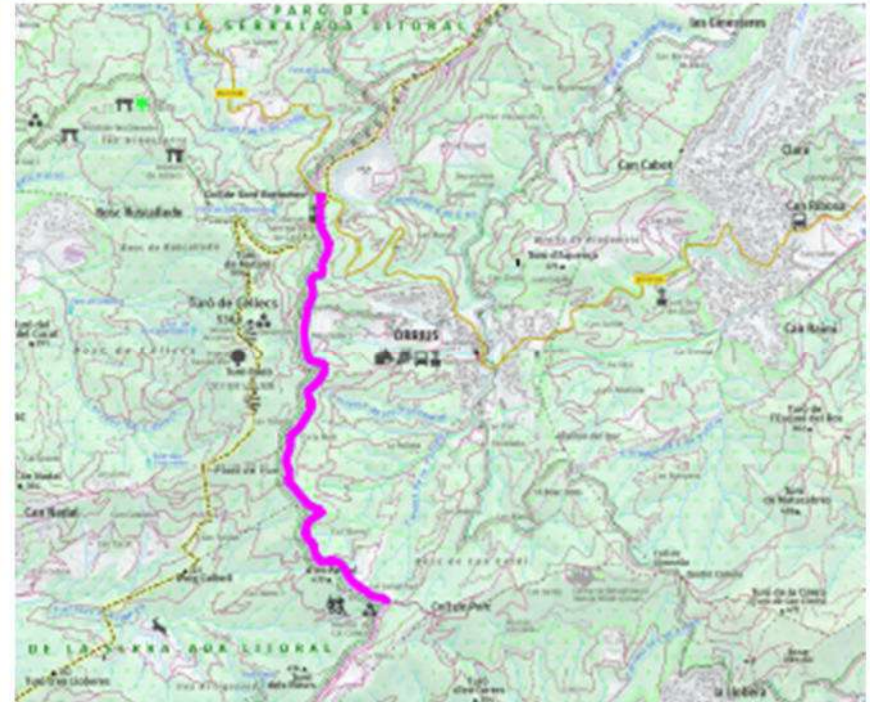
Reparació xaragalls, repàs del ferm amb motoanivelladora i desbrossada de marges

2.2. Infraestructures i serveis generals

Manteniment de la xarxa viària bàsica del Parc



Foto: Anxíu CPBL



Camí de Sant Bartomeu a Cal Camat (Òrrius)

Pressupost DIBA 47.733,70 €

Juliol-Setembre 2025

Reparació i millora del camí

Construcció d'obres de fàbrica i guals de drenatge, desbrossada de marges, aportació de tot-ú i repàs amb anivelladora.



Foto: Arxiu CPSL

Ús públic i educació ambiental

3



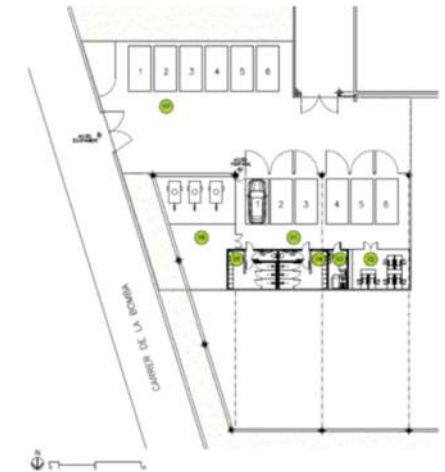
**Diputació
Barcelona**

**Àrea d'Espais Naturals
i Infraestructura Verda**

Gerència de Serveis d'Espais Naturals

3.1. Creació i manteniment d'equipaments

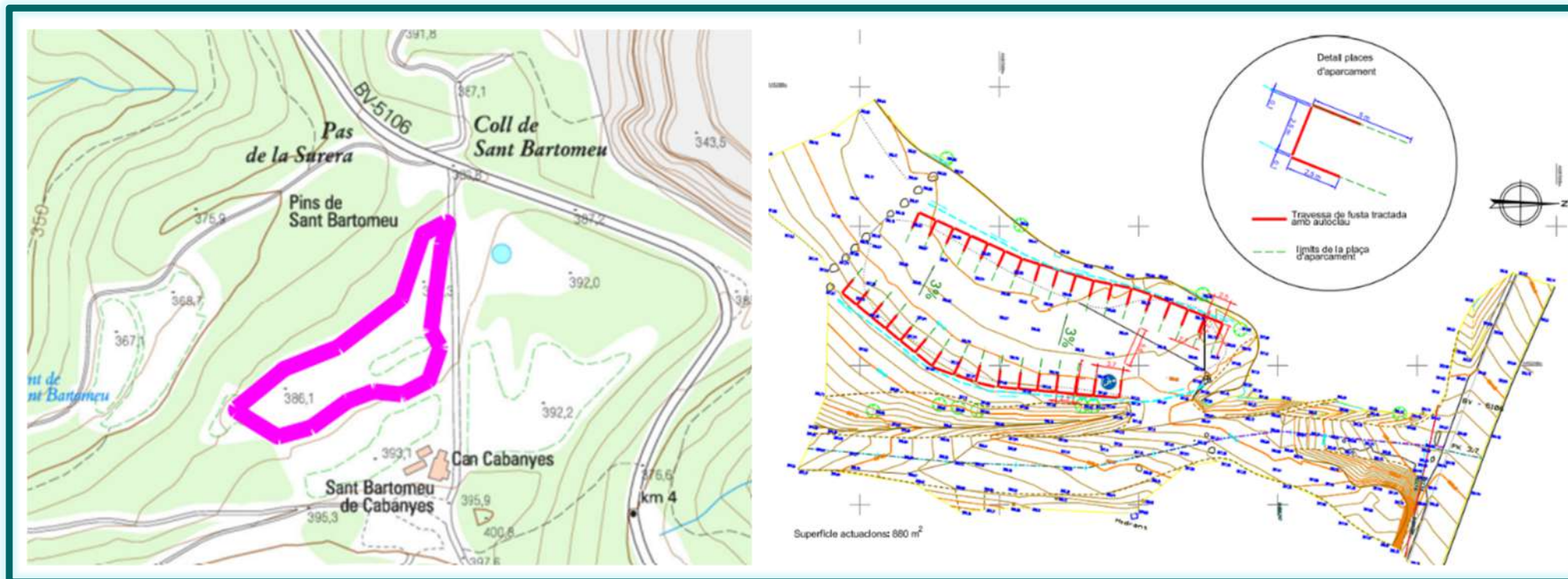
Adequació d'un magatzem del Parc a les antigues instal·lacions ACA (Teià):
Redacció de proposta i anàlisi alternatives



Magatzem
Aparcament vehicles del Parc
Vestidors, lavabos i espai de treball pel personal de guardes/manteniment del Parc

3.1. Creació i manteniment d'equipaments

Adequació aparcament de Sant Bartomeu (La Roca del Vallès)



Pressupost DIBA 12.780,25 €

Juliol 2025

Desbrossada de l'àrea d'estacionament
Adequació del terreny i millora del drenatge superficial de l'esplanada
Ordenació i delimitació de 32 places d'estacionament
Instal·lació de 2 rètols de senyalització viària (stop i aparcament)

3.1. Creació i manteniment d'equipaments

Adequació d'un itinerari adaptat a la Vinya testimonial d'Alella (Alella)



Pressupost execució 50.000 €

Redacció projecte DIBA

Adequació itinerari

Instal·lació de senyalització interpretativa accessible

3.2 Activitats d'ús públic, educació ambiental i comunicació

Estudi capacitat d'acollida del Parc

Entorn pista carenera-Sant Mateu-Sant Bartomeu-Font Picant-Burriac
Enquestes presencials usuaris del Parc/Presa de dades de freqüentació

Enquestes on line: [ENLLAÇ A L'ENQUESTA](#)

Anàlisi de dades

Desembre 2024-Novembre 2025



Foto: Arxiu CPSL



Foto: Arxiu CPSL



Foto: Arxiu CPSL

3.2 Activitats d'ús públic, educació ambiental i comunicació

Redacció Pla de mobilitat del Parc. Inici juliol 2025

1. **Anàlisi global de la mobilitat i de les vies d'accés**
2. **Anàlisi de les dades de freqüentació i fluxos de mobilitat de les diferents tipologies d'usuaris** (població local i visitant) així com **les intensitats** segons modalitat d'accés (IMD) (a peu, en bicicleta, en vehicle privat i en transport públic: autobús, tren i taxi, etc.)
3. **Preveure escenaris de futur** i fer propostes d'alternatives per millorar situacions d'hiperfreqüentació puntuals i **propostes de millora d'àrees d'aparcament o accés** que els mitiguin.
4. **Anàlisi d'alternatives de noves concessions o línies de transport públic.**
5. **Diagnosi ambiental bàsica vinculada a la mobilitat** (consum d'energia, emissions de contaminants, contaminació acústica)
6. **Anàlisi de demandes concretes i necessitats detectades** pels usuaris (enquestes o entrevistes a agents claus del territori)



Foto: Arxiu CPSL



NEXT
Diba
Projectes locals, participació
i aliances per a la recuperació

3.2 Activitats d'ús públic, educació ambiental i comunicació

VIU EL PARC: Matinal al Parc-11 de maig (Premià de Dalt): 100 participants



Foto: Arxiu CPSL



Foto: Arxiu CPSL



Foto: Arxiu CPSL



Foto: Arxiu CPSL



Foto: Arxiu CPSL

3.2 Activitats d'ús públic, educació ambiental i comunicació

VIU EL PARC: 15 Actes culturals municipis. 748 participants



3.2 Activitats d'ús públic, educació ambiental i comunicació

VIU EL PARC: Actes centrals



Foto: Tramoia cultura



Foto: Neandertalrecords



Foto: Neandertalrecords



Foto: Tramoia cultura

Poesia al Parc

29 de juny 2025
Museu de Vilassar de Dalt

60 participants

Parcs en concert

15 de juny 2025
Font Picant. Argentona
185 participants concert

40 participants visita Grup Fonts Argentona

3.2. Activitats d'ús públic, educació ambiental i comunicació

Servei Comunitari "Guardians dels arbres" IES Jaume Almera (Vilassar de Dalt)



Foto: Arxiu CPSL

VINCLE AMB EL PARC
Aprendre-Conservar-Reflexionar

Recuperació entorns humits
Enquestes usuaris del Parc
Acte de reconeixement 15 de maig

Febrer-Maig 2025



Foto: Arxiu CPSL



Foto: Arxiu CPSL

3.2. Activitats d'ús públic, educació ambiental i comunicació

Activitats de voluntariat:

Trobada Escoles Verdes Baix Maresme

20 de maig 2025

75 participants
Delegats verds/Edats: 7-12 anys

Font: Web escoles verdes

**Eliminació de plantes invasores
Enretirada cartutxos antic camp de tir**





Foto: Arxiu CPS

Activitats de coordinació i governança

4



Diputació
Barcelona

Àrea d'Espais Naturals
i Infraestructura Verda

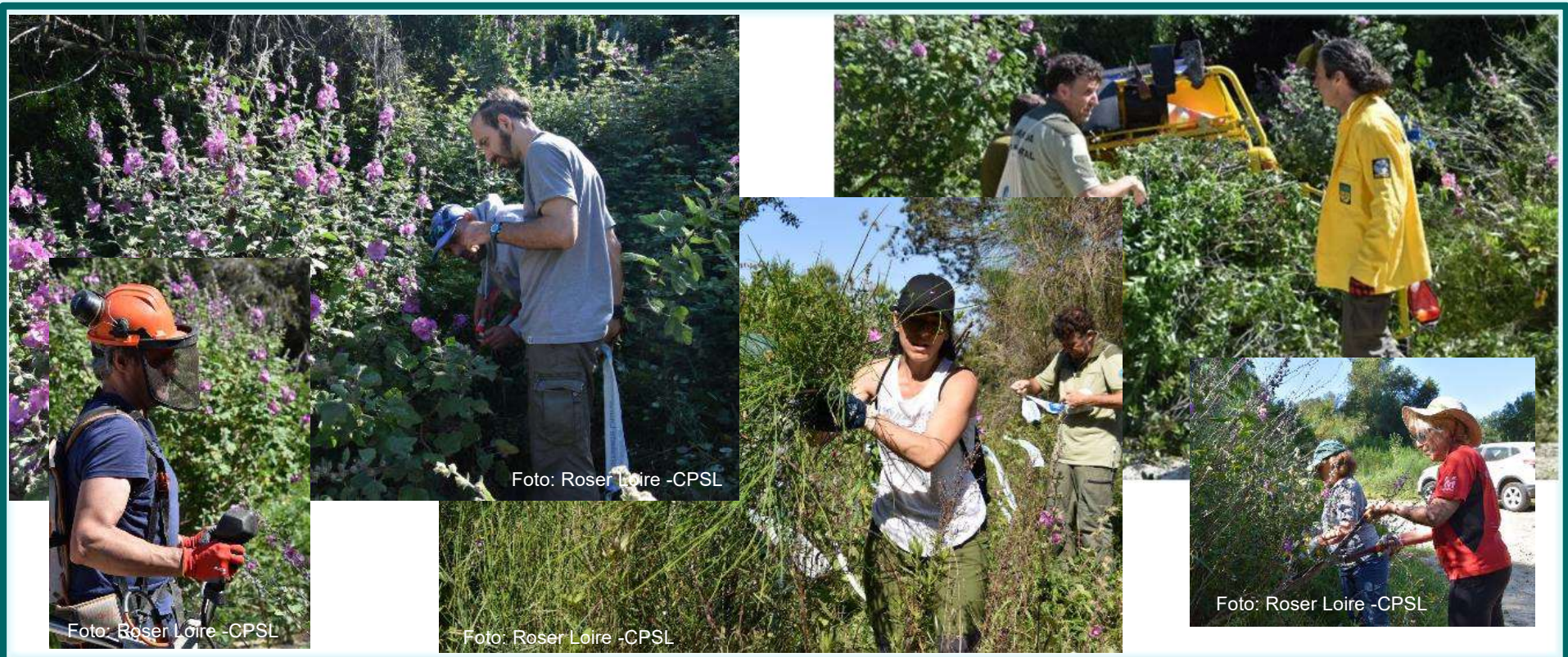
Gerència de Serveis d'Espais Naturals

4.2. Activitats generals i de suport

Cooperació amb agents i entitats del territori

1. ADF La Conreria – Veïns Sta. Ma de Martorelles-Associació naturalista la Bassassa- Personal del Parc (Maig 2025):

- Cens individus *Lavatera olbia*
- Delimitació individus a respectar en la desbrossada de marges a les pistes
- Accions per reduir la competència i millorar l'hàbitat de l'espècie



4.2. Activitats generals i de suport

Cooperació amb agents i entitats del territori

2. ADF PREMIÀ DE DALT- Desbrossada perímetre bassa contra incendis de Sant Mateu (Juny 2025)



4.2. Activitats generals i de suport

Cooperació amb agents i entitats del territori

3. ADF Montornès: Comunicació i gestió d'incidències



Foto: ADF Montornès



Foto: ADF Montornès

9:25



Foto: ADF Montornès

4.2. Activitats generals i de suport

Participar en el projecte Life Ecoadapt50

LIVING LAB AMB AGENTS DEL TERRITORI: 3 de juny

1. Situació actual del projecte Life-Ecoadapt
2. Diagnosi de la vulnerabilitat
3. Pla d'acció



Foto: Arxiu CPSL

4.2. Activitats generals i de suport

Publicació memòria Parc 2024:

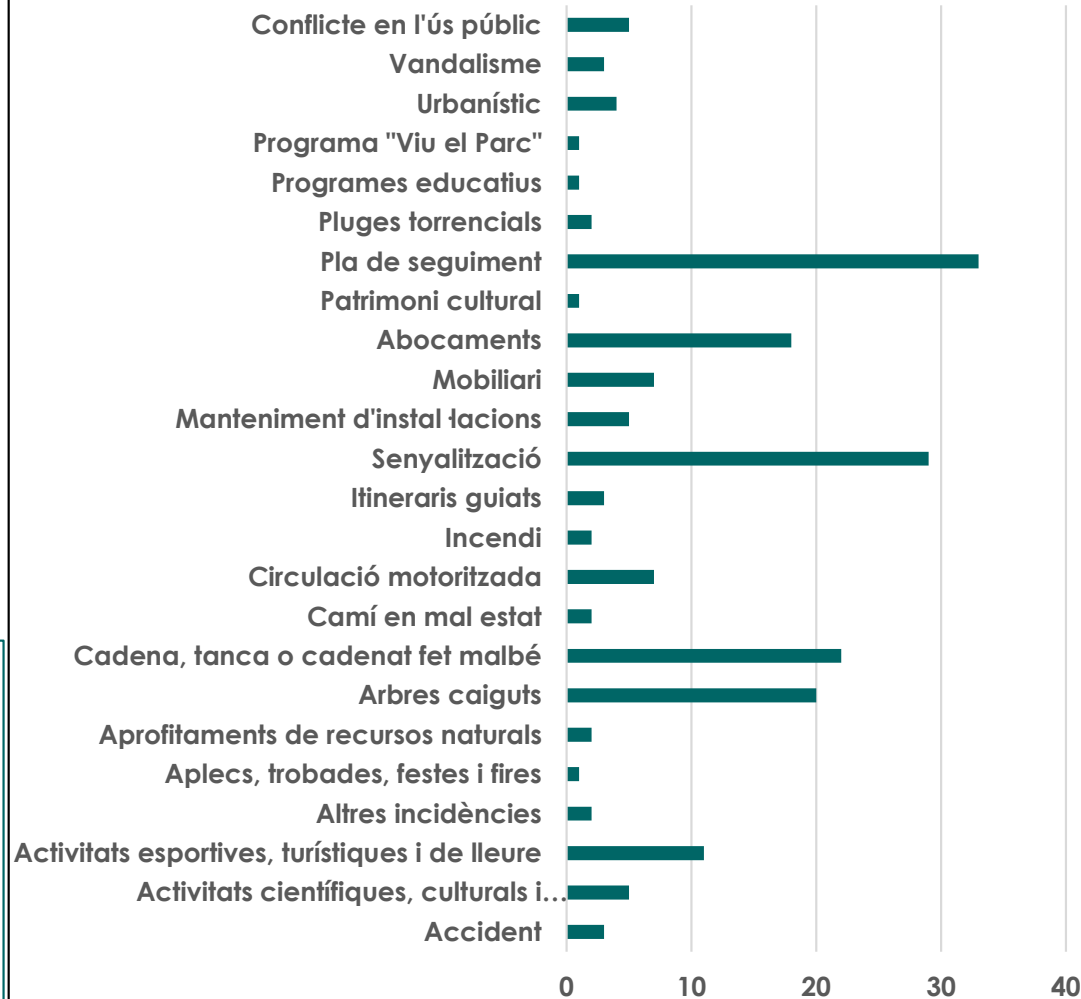
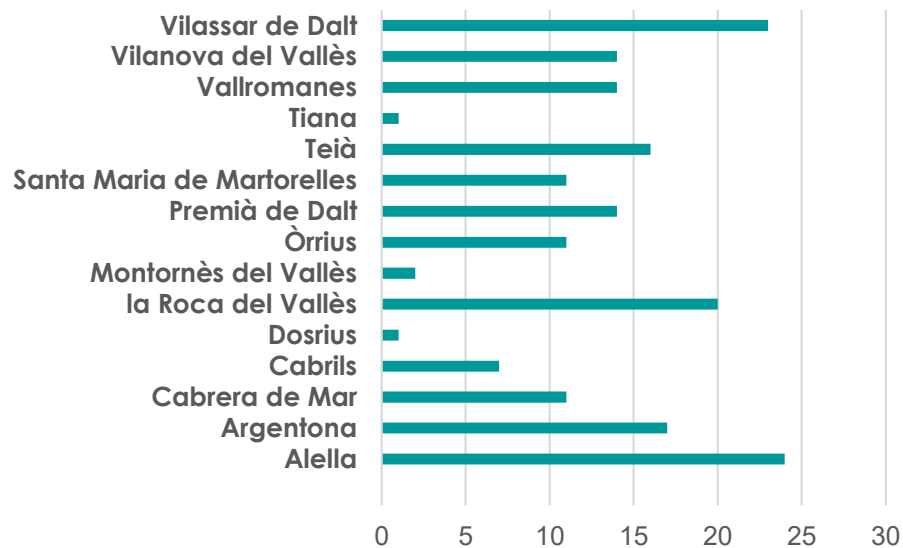
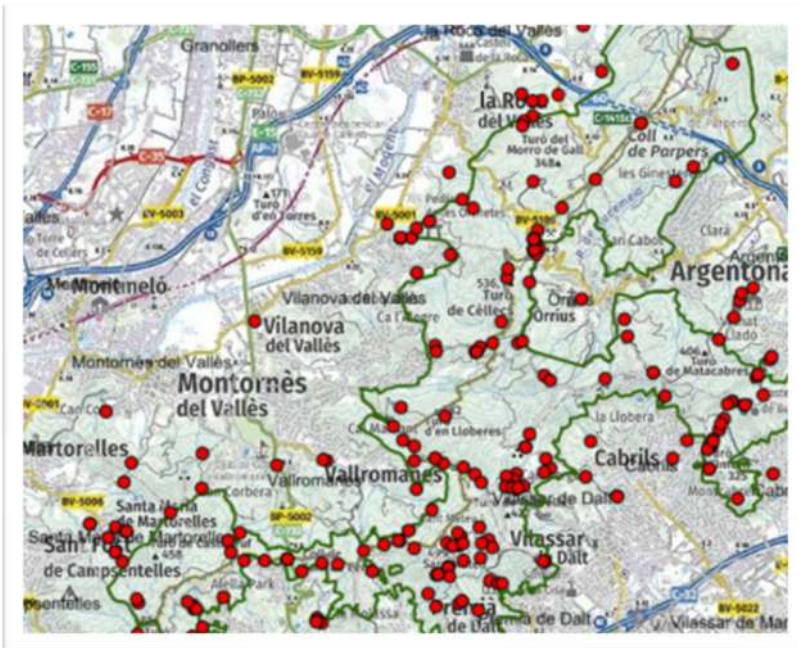
https://www.diba.cat/documents/d/espais-naturals/litoral_memoria_2024

Memòria 2024



4.2. Activitats generals i de suport

Resum detecció i resolució d'incidències Gener-Juliol 2025



Incidències resoltes 2025: 189
Incidències en vies de resolució 2025: 47

4.2. Activitats generals i de suport

Resum elaboració d'informes preceptius Gener-Juliol 2025

Tipologia d'informe	Nombre d'informes
Activitats científiques, culturals i educatives	30
Activitats esportives, turístiques i de lleure	28
Treballs forestals: PTGMF i aprofitaments	4
Aplecs, trobades, festes i fires	1
Filmacions	7
Aprofitament de recursos naturals (agrícoles, ramaders o miners)	6
Actuacions urbanístiques	15
Informes interns de subvencions a particulars	3
Altres	3
TOTAL	97

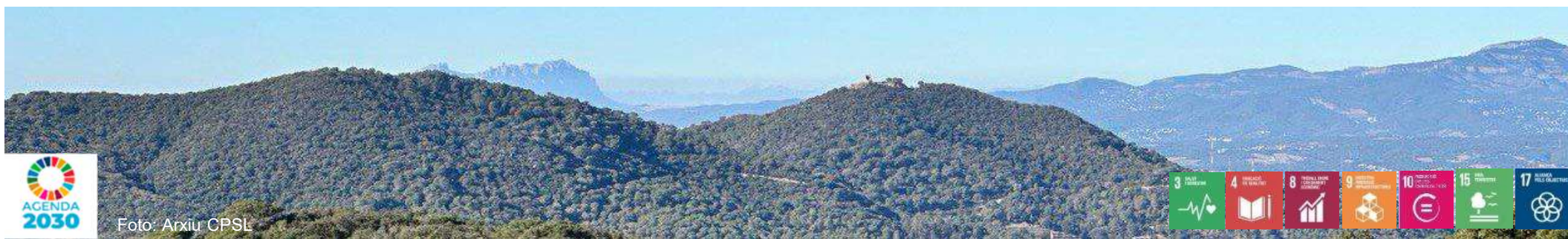




Foto: Laura León -CPSL



Parc de la Serralada Litoral



**Diputació
Barcelona**

Àrea d'Espais Naturals
i Infraestructura Verda



Generalitat de Catalunya
**Departament de Territori, Habitatge
i Transició Ecològica**



Consell Comarcal del
Maresme



El Vallès Oriental
Consell Comarcal

 Ajuntament d'Alella	 Ajuntament d'Argentona	 Ajuntament de Cabrera de Mar	 Ajuntament de Cabriels	 Ajuntament de la Roca del Vallès
 Ajuntament de Martorelles	 Ajuntament de Montornès del Vallès	 Ajuntament d'Òrrius	 Ajuntament de Premià de Dalt	 Ajuntament de Santa Maria de Martorelles
 Ajuntament de Teià	 Ajuntament de Tiana	 Ajuntament de Vallromanes	 Ajuntament de Vilanova del Vallès	 Ajuntament de Vilassar de Dalt