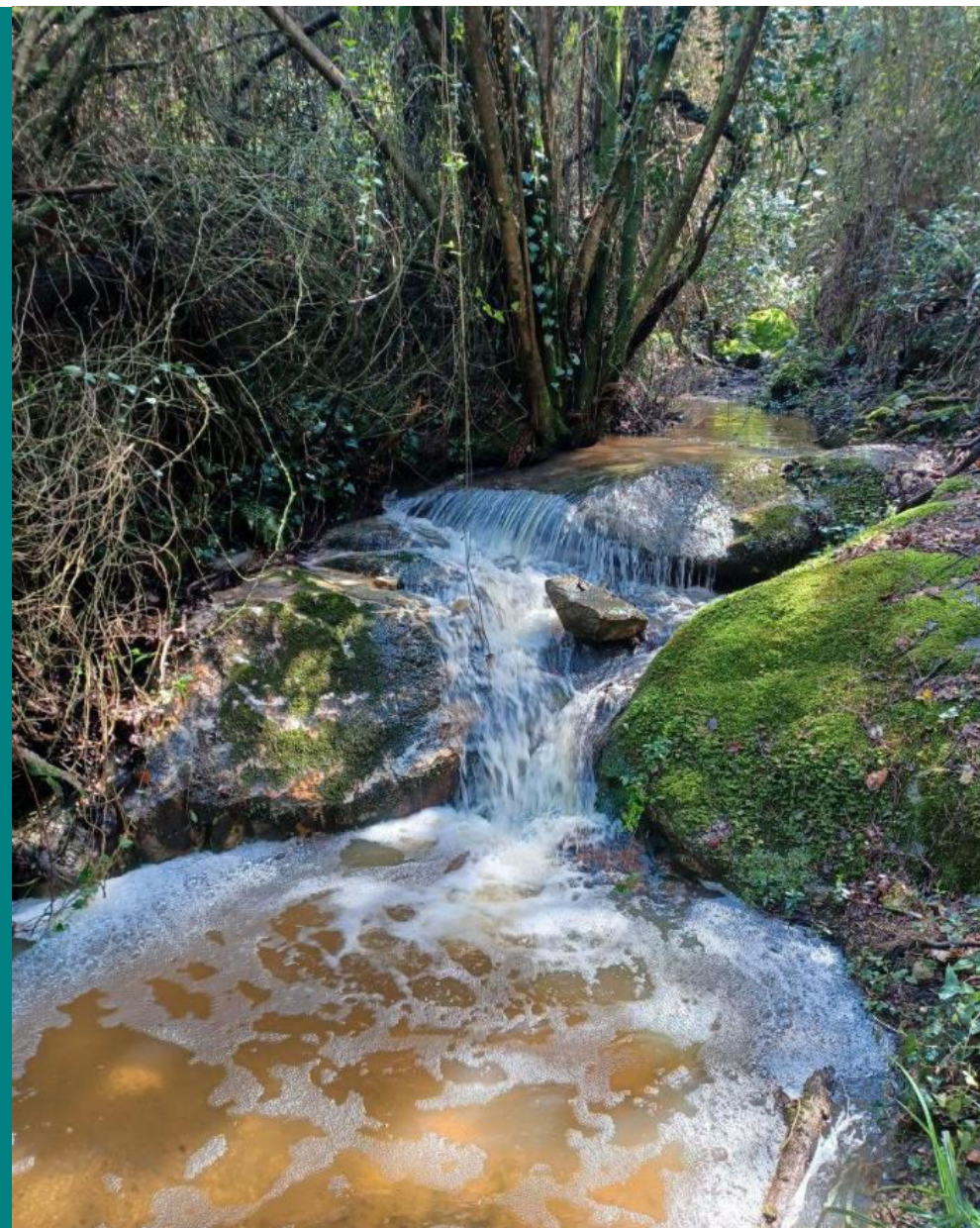


INFORME DE GESTIÓ

Parc de la Serralada Litoral

Abril 2025



EIXOS ESTRATÈGICS EN LA GESTIÓ DEL PARC DE LA SERRALADA LITORAL



Conservació del patrimoni natural i cultural



Foto: Roser Loire - CPSL

1



Diputació
Barcelona

Àrea d'Espais Naturals
i Infraestructura Verda

Gerència de Serveis d'Espais Naturals

1.1. Activitats de conservació i restauració

Programes de Seguiment estandarditzat de paràmetres ecològics XPN: FLORA

1. PROGRAMA SEFA-Flora amenaçada:

Viola suavis, *Arisarum simorhinum*, *Dictamnus albus*, *Isoetes durieui* i *Cistus crispus*



1.1. Activitats de conservació i restauració

Programes de Seguiment estandarditzat de paràmetres ecològics XPN: FAUNA

2. PROGRAMA SEMICE: Recuperació de les poblacions de micromamífers



Foto: Marçal Pou



Foto: Marçal Pou

3. SEGUIMENT DEL TRITÓ VERD (*Triturus marmoratus*): Recuperació de poblacions en zones afectades per la sequera



Foto: Arxiu -CPSL



Foto: Roser Loire -CPSL

1.1. Activitats de conservació i restauració

Programes de Seguiment estandarditzat de paràmetres ecològics XPN: FAUNA

4. QUIRÒPTERS: Revisió caixes-niu de les 7 estacions i reparació de les malmeses



Foto: Arxiu CPSL



Foto: Carles Flaquer, Museu de Granollers



Foto: Arxiu CPSL

5. MESOCARNÍVORS: Instal·lació de 12 càmeres de fototrampeig



Foto: Arxiu CPSL



Foto: Arxiu CPSL
PSL 80F15°C

04-07-2025 04:28:43



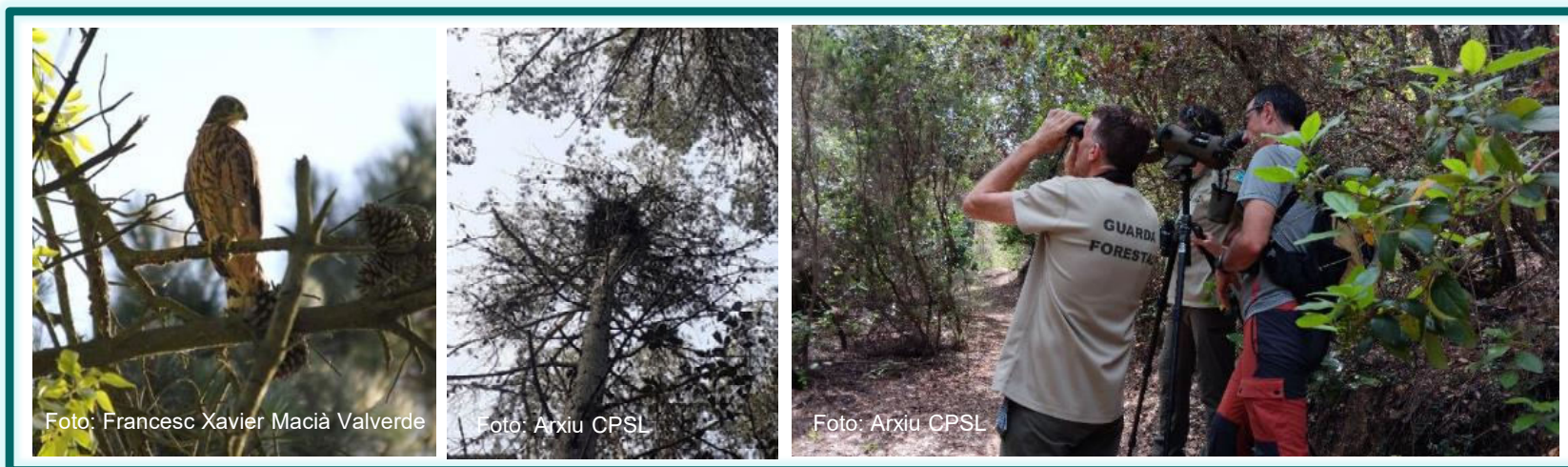
Foto: Arxiu CPSL
Bushnell PSL 60F10°C

03-28-2025 02:36:47

1.1. Activitats de conservació i restauració

Programes de Seguiment estandarditzat de paràmetres ecològics XPN: FAUNA

6. PROGRAMA SEGRE: Abril inici inspecció plataformes de rapinyaires diürns



7. PROGRAMA CBMS: Març inici del seguiment de ropalòcers



1.1. Activitats de conservació i restauració

ELEMENTS I PUNTS D'INTERÈS GEOLÒGIC:

IDENTIFICACIÓ I INVENTARI PER POSAR EN VALOR EL PATRIMONI GEOLÒGIC DEL PARC:
Blocs, caos de boles, coves, tafones, alvèols, petits dics, enclavaments...



1.1. Activitats de conservació i restauració

Programes de Seguiment estandarditzat de paràmetres ecològics XPN: FAUNA

FORMACIÓ IDENTIFICACIÓ POBLACIONS DE SARGANTANA CENDROSA (Conveni SCH):

14 de maig-Sessió pràctica de camp

Tècnics i guardes del Parc/Tècnics dels municipis del Consorci



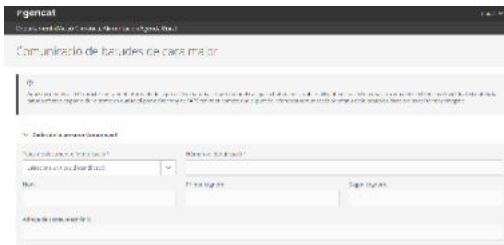
Foto: Arxiu CPSL

1.1. Activitats de conservació i restauració

Gestió de comunicació de batudes al Parc: Temporada 2024-2025

TOTAL BATUDES PARC 2024-2025:197

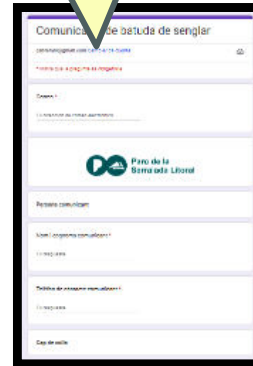
87
Avisos de Gencat al Parc



Aplicació web comunicació batudes Gencat al Parc

**gen
cat**

163
Comunicacions de les Societats de caçadors al Parc



Formulari comunicació batudes Societats Caçadors al Parc

**Parc
Serr**

165
Avisos web del Parc i comunicacions a ajuntaments i organitzadors d'activitats d'ús públic



Web Parc Avisos i alertes :

Enllaç avisos i alertes web Parc

**Parc
Serr**