



**Diputació
Barcelona**

**Àrea d'Espais Naturals
i Infraestructura Verda**



**Parc
del Garraf**



Comissió consultiva del Parc del Garraf

Biblioteca Armand Cardona Torrandell
(Vilanova i la Geltrú)
6 de maig de 2025

ÍNDEX

01

INTRODUCCIÓ

02

TERRITORI

03

ÚS PÚBLIC

04

CONSERVACIÓ

01

INTRODUCCIÓ



INFORME DE GESTIÓ

Parc del Garraf

Presentem les actuacions més importants dels **darrers 6 mesos**, del període comprés entre novembre de 2024 i abril de 2025

Estructurem la presentació en els 3 àmbits de gestió del parc:

- Territori
- Ús públic
- Conservació



02

TERRITORI





MILLORA CAMINS

Accés a la Masia Vallgrassa (Begues)
i camí de La Fassina a Olivella

- Novembre
- Excavacions Che SL
- Reparació del ferm amb materials existents a Vallgrassa i formigonat d'un tram en forta pendent a Olivella
- Pla manteniment dels camins del parc

GESTIÓ FORESTAL I PREVENCIÓ D'INCENDIS

Finca La Mesquita (Olivella)

- Novembre i desembre (condicionants de fauna)
- Formació i Treball SL
- Aclarida i estassada per implementació de PEG segons la planificació acordada amb Bombers de la Generalitat



JORNADA PRÀCTICA UNIVERSITAT

Castell Vell (Olivella)

- 12 d'abril
- La Salle Bonanova, Associació de Pedra Seca, Formació i Treball SL, Ajuntament d'Olivella
- Desbrossada amb eines manuals, reparació de marges de pedra seca i protecció d'una cisterna i un forn de calç





03

ÚS PÚBLIC



Diagnosi de l'educació ambiental als Parcs del Garraf, d'Olèrdola i del Foix

5 de maig de 2025



DIAGNOSI DE L'EA

La Pleta

- 5 de maig
- Repte, espai3, entitats, admin.
- Diagnosi i actuacions

PLA D'EDUCACIÓ AMBIENTAL DELS PARCS DEL GARRAF, OLÈRDOLA I FOIX

(TARDOR DEL 2025)

Reptes de l'educació ambiental

1. Un finançament i recursos suficients per a l'educació ambiental
2. Uns espais i equipaments adequats per a les activitats educatives
3. Punts d'interpretació a les entrades dels parcs
4. Els projectes d'Aprenentatge Servei (APS) i l'acció en centres educatius
5. La formació del personal d'informació i els educadors ambientals
6. Una oferta educativa adaptada a públics diversos
7. Una agenda conjunta d'educació ambiental
8. L'educació ambiental per a la població adulta
9. La col·laboració entre empreses i entitats locals
10. L'avaluació de l'impacte de les accions d'educació ambiental

ÚLTIMA ACTIVITAT

La Pleta

- 12 d'abril
- **CERCLE DE VOLUNTARIS**
- Fundesplai
- Dos actuacions:



Voluntaris treballant al tram del GR-92. Autor: Fundesplai



Cercle de Voluntaris
dels Parcs Naturals

- **Zona de la Pleta:** Control de flora invasora: Es va actuar sobre diversos nuclis de *Kalanchoe daigremontiana*. Els treballs es van concentrar en el pàrquing de la Pleta i en dos revolts propers de la carretera
- **Zona del Pla de Querol** Arranjament del sender GR 92, parcialment perdut a causa de la densificació de la vegetació. Es va procedir a desbrossar i eixamplar el corriol, permetent així la seva utilització

GR-92

Parc

- Previsió implantació 2026-2027
- FEEC
- Reordenació de la xarxa i les seves variants
 - 92 – per la costa
 - 192 – paral·lel per l'interior
 - 92.3 >> 192
 - 92.4 >> PR-230
 - 92.5 >> enllaç Cubelles a Pantà Foix
 - Vilanova a Turó dels 3 partions
 - Clota a Garraf



BREUS

NOU DISSENY DE MARCA: LOGOS I NOVA SENYALITZACIÓ

Parc del Garraf
 Parc del Foix
 Parc d'Olièrdola

Passejades guiades
 — 2025
 Gaudiu del Parc amb una nova mirada

Informació Programació

Xarxa de Parcs Naturals
 Diputació Barcelona

Parc del Garraf
 Diputació Barcelona

Respecteu la natura
 Emporteu-vos la brossa que genereu a casa

Parc del Garraf

Parc del Garraf
 Diputació Barcelona

1. Murec, *Aluco heliacaus*
 2. Bosc, *Bosus europaeus*
 3. Clavellada, *Pteris hibernica*
 4. Romaní, *Coluba variegata*
 5. Ullastreixes, *Luzula sylvatica*

6. Abella ferra, *Colletes ferra*
 7. Escudat del romaní, *Chrysomela americana*
 8. Processionera del fuc, *Thaumetopaeopsis*

9. Cripacorní, *Buteo swainsoni*
 10. Rossallot, *Corvus brachyrhynchos*
 11. Tull, *Colymbus palustris*

12. Astor, *Astur garrula*
 13. Mallorquí solista, *Parus ater*
 14. Escudat, *Sciurus vulgaris*

Les pinedes del Garraf, vida després del foc
 El Parc del Garraf ha estat afectat per importants incendis, entre els quals destaquem els dos últims més grans: Gran Foc del 2002 i Gran Foc del 2017. El Gran Foc del 2017, que va afectar a més de 10.000 hectàrees, va provocar la mort de molts arbres i la destrucció de molts dels que quedaven. A més, va provocar la mort de molts animals i la destrucció de molts dels que quedaven.

Més informació

PASSEJADES GUIADES 2025

04

CONSERVACIÓ

SEGUIMENT SENGLAR

Parcs del Garraf, d'Olèrdola i del Foix

- Reunió anual de coordinació - Desembre 2024 (Begues)
- Societats de caçadors - Colles Senglanaires / Equip tècnic / Minuartia
- Coordinació del seguiment i presentació de resultats
- Densitat estimada: 4,2 senglars/km²
- <https://senglar.cat/>

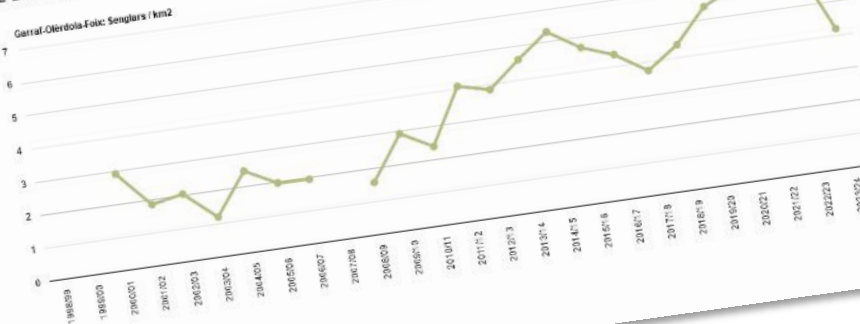


Garraf - Olèrdola - Foix

Superfície: 30.146 ha
Àrees de Gestió Cinegètica: 13 APC i ZCC de Garraf
Colles participants: 13
Densitat estimada: 4,2 senglars/km²



EVOLUCIÓ DE LA DENSITAT A L'OBSERVATORI DE GARRAF - OLÈRDOLA - FOIX



SEGUIMENT AMFIBIS

Parcs del Garraf i d'Olèrdola

- Seguiment d'un total de 20 basses al Parc del Garraf i 5 al Parc d'Olèrdola. Mostreig ecològic i sanitari.
- Societat Catalana Herpetologia/Centre de Recuperació Amfibis i Rèptils de Catalunya – Guardes Forestals
- Al Garraf s'han detectat 7 sp d'amfibis (3.5 sp/bassa). L'estat ecològic general es mitjà-alt (índex ECELS)
- A Olèrdola s'han identificat 4 de les 7 sp presents al Parc.
- Construcció de noves basses en el marc del projecte de restauració del Corral d'en Bruac.



SEGUIMENT AMFIBIS

Parcs del Garraf i d'Olèrdola



SEGUIMENT AMFIBIS

Parcs del Garraf i d'Olèrdola



SEGUIMENT AMFIBIS



SEGUIMENT TORTUGA MEDITERRÀNIA

Parc del Garraf

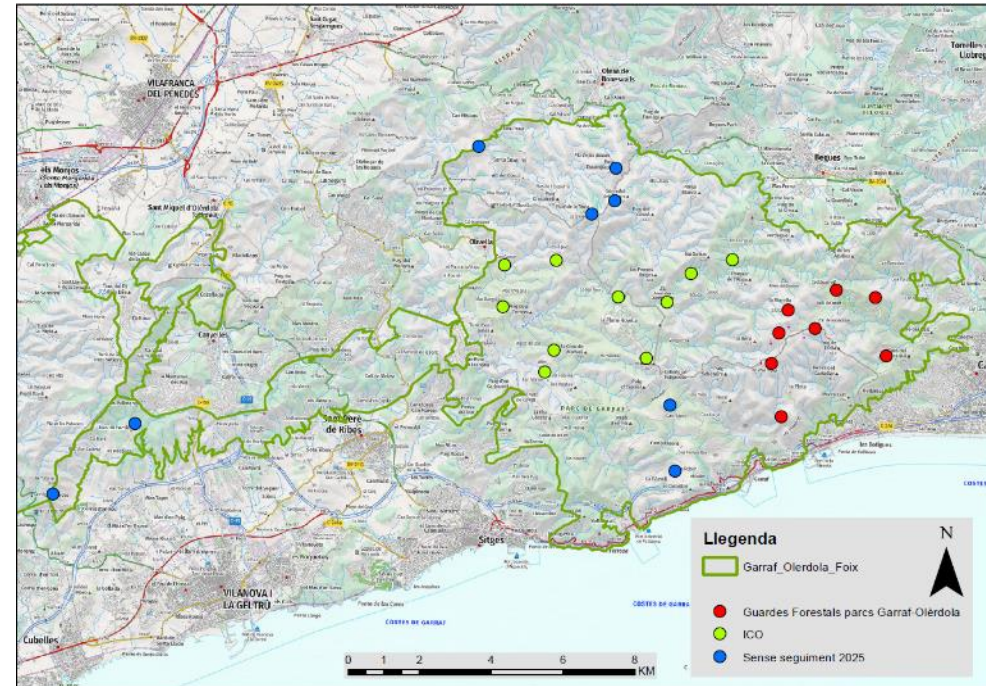
- Seguiments de primavera i tardor
- Estabilitat en la població del Garraf (últim alliberament és del 2020)
- Detecció de reproducció en diferents punts
- Coordinació amb el Servei de Fauna i Flora del Departament de Territori, Habitat i Transició Ecològica amb els protocols de seguiment d'aquesta espècie



SEGUIMENT PERDIU ROJA

Parc Garraf

- Implementació del protocol general de seguiment al Parc del Garraf
- Institut Català d'Ornitologia – Guardes Forestals
- Definitos 26 punts de mostreig per cobrir els hàbitats favorables del parc.
- Protocol amb dues visites per punt durant el període reproductor (març-abril).
- Objectius: determinar densitat i distribució de l'espècie, i monitorar l'estat dels espais oberts.





Moltes gràcies per la seva atenció !