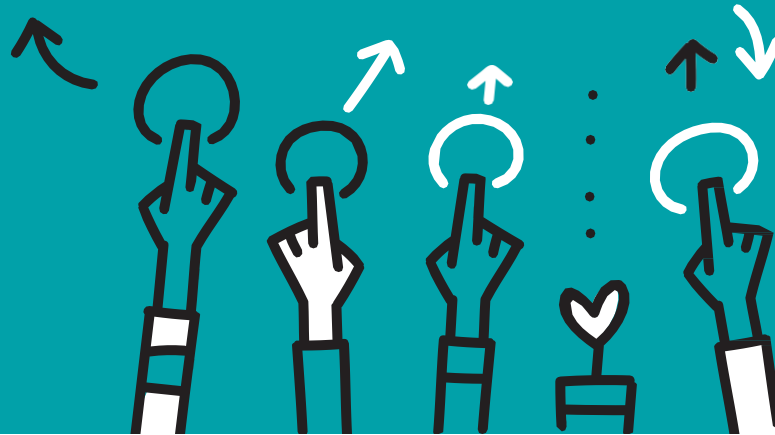


CuEME

CULTURA
EMPREENEDORA
A L'ESCOLA



Presentació del programa

Índex

1. Què és CuEmE? pàg. 3
2. Per què fem CuEmE? pàg. 5
3. En què consisteix? pàg. 9
4. Qui hi participa? pàg. 15
5. Quins recursos té? pàg. 21
6. Com participar-hi? pàg. 31

- 1 Què
- 2 Per què
- 3 En què
- 4 Qui
- 5 Quins
- 6 Com

CuEmE

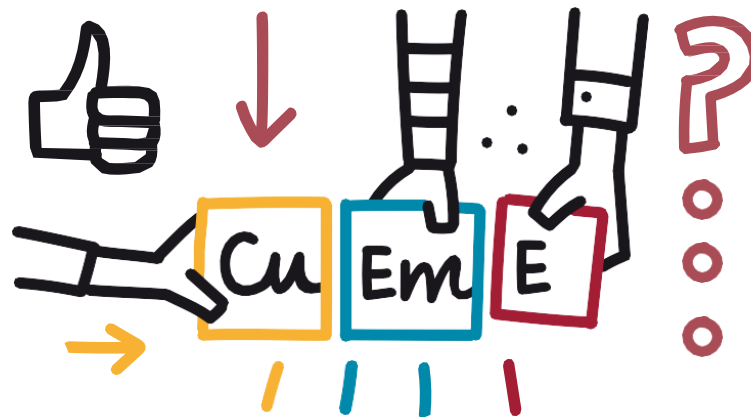


Què és CuEmE?

Què és CuEmE?

Durant tot un curs, l'alumnat crea i gestiona una cooperativa escolar amb el suport de l'escola, l'administració local, les empreses i altres entitats de la seva localitat.

La cultura emprenedora a l'escola promou les competències emprenedores entre l'alumnat de tercer cicle de primària per millorar-ne l'èxit educatiu i posar les bases dels seus projectes vitals i també dels seus projectes professionals futurs.



1 Què

2 Per què

3 En què

4 Qui

5 Quins

6 Com

CuEmE

2

Per què fem CuEmE?

Per què fem CuEmE?

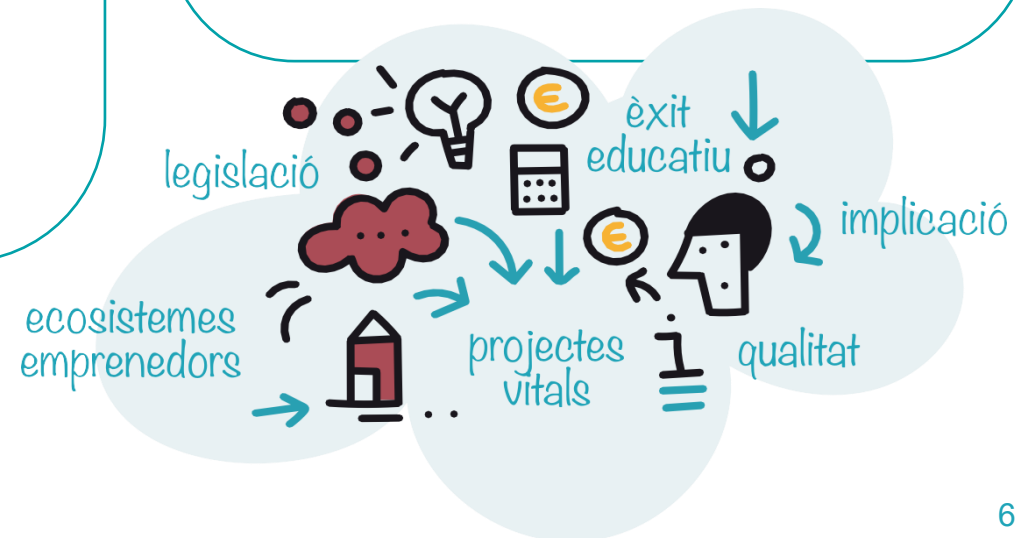
Per què promovem l'esperit emprenedor?

- Capacita les persones per impulsar projectes vitals i professionals.
- Contribueix a la millora de l'èxit educatiu.
- Incrementa el nivell i la qualitat del treball.
- Augmenta la implicació entre els sistemes educatiu i productiu.
- Promou territoris amb ecosistemes emprenedors.

Per què ho fem amb un model cooperatiu?

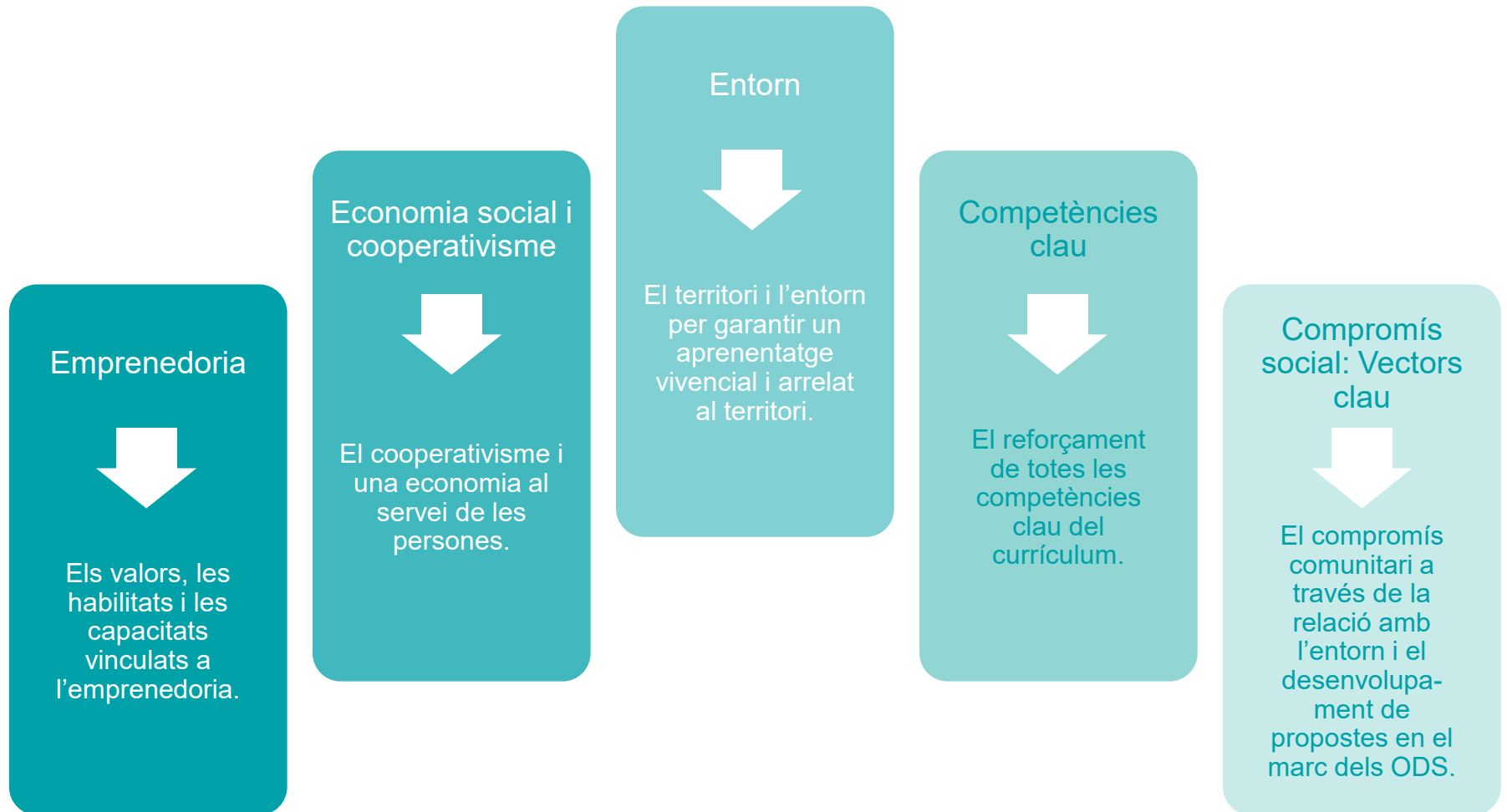
- Es gestiona de manera democràtica i participativa.
- Promou valors com la solidaritat, la igualtat d'oportunitats i l'equitat.
- Reforça la responsabilitat social.

- 1 Què
- 2 Per què
- 3 En què
- 4 Qui
- 5 Quins
- 6 Com



Què treballem des de CuEmE?

- 1 Què
- 2 Per què
- 3 En què
- 4 Qui
- 5 Quins
- 6 Com



Amb quins objectius?

Treballar els valors, les habilitats i les capacitats vinculats a l'emprenedoria

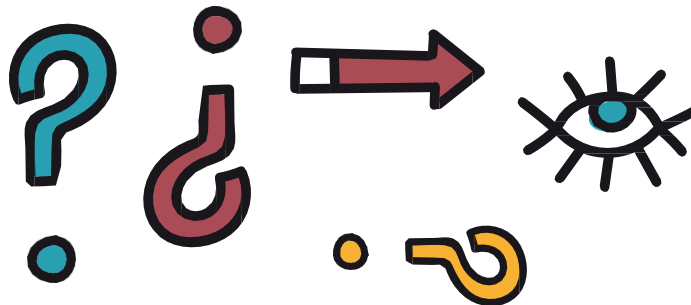
- La curiositat
- La iniciativa
- La comunicació
- La responsabilitat
- La creativitat
- La planificació
- El treball en equip
- L'autoconfiança o la solució de problemes i la presa de decisions...

El desenvolupament competencial de l'alumnat

A través de CuEmE es treballen, de manera transversal, les competències clau del currículum en les diferents àrees de primària:

- Competència en comunicació lingüística.
- Competència plurilingüe.
- Competència matemàtica i competència en ciència, tecnologia i enginyeria.
- Competència digital.
- Competència personal, social i d'aprendre a aprendre.
- Competència ciutadana.
- Competència emprenedora.
- Competència en consciència i expressió culturals.

https://documents.espai.educacio.gencat.cat/documents_publics/Centres/20220119AAnnex1CompetenciesClauPerfilCompetencial.pdf



- 1 Què
- 2 Per què
- 3 En què
- 4 Qui
- 5 Quins
- 6 Com

Les situacions que viurem amb la cooperativa posen en valor els sis vectors de caràcter transversal establerts en el currículum:

1. La qualitat de l'educació lingüística:

dona les eines i els recursos necessaris per comprendre la realitat, expressar-se, raonar i relacionar-se.

2. La universalitat del currículum:

fa possible l'accessibilitat de totes les persones a l'educació amb igualtat d'oportunitats.

3. La incorporació de la coeducació:

afavoreix el desenvolupament de les persones al marge d'estereotips i rols en funció del sexe, l'orientació sexual, la identitat o l'expressió de gènere.



4. Benestar emocional:

inclou l'experiència subjectiva de sentir-se bé i també l'experiència personal de satisfacció amb un mateix.

5. Promoció d'una ciutadania democràtica, crítica i compromesa amb consciència global:

Objectius de Desenvolupament Sostenible (ODS).

1 Què

2 Per què

3 En què

4 Qui

5 Quins

6 Com

Elements transversals del programa CuEme

Economia social i solidària (ESS)

Desenvolupament sostenible i ODS

Coeducació

L'economia social (ESS): conjunt d'iniciatives socioeconòmiques, formals o informals, individuals o col·lectives, que prioritzen la **satisfacció de les necessitats de les persones per sobre del lucre.**

Iniciatives que actuen **orientades per valors** com l'equitat, la solidaritat, la sostenibilitat, la participació, la inclusió i el compromís amb la comunitat per tal de ser **promotores de canvi social.**

El desenvolupament sostenible capaç de satisfer les necessitats actuals de les persones tenint en compte el medi ambient, és a dir, sense comprometre els recursos naturals i les possibilitats de desenvolupament de les generacions futures.

La coeducació: Acció educadora que **potencia la igualtat real d'oportunitats** i valora in-distintament l'experiència, les aptituds i l'aportació social i cultural de dones i homes, **en igualtat de drets**, sense estereotips sexistes, homofòbics, bifòbics, transfòbics o andro-cèntrics ni actituds discriminatòries per raó de sexe, o-rientació sexual, identitat de gènere o expressió de gènere.

- 1 Què
- 2 Per què
- 3 En què
- 4 Qui
- 5 Quins
- 6 Com

CuEME

3

En què consisteix?

Els dos pilars



El projecte educatiu a l'escola

Treball per projectes: aprenentatge amb sentit, a través de l'acció i la connexió amb la realitat.

Aprenentatge competencial: treball de totes les competències clau a partir de la competència emprenedora.

Autoconeixement i millora de les capacitats personals i la cohesió grupal.



L'estratègia local

Plantejament de l'ens local per **vincular el programa amb el territori.**

Implica altres àrees de l'ajuntament, entitats, empreses i la població en general.

S'elabora conjuntament entre Educació i Desenvolupament Econòmic.



- 1 Què
- 2 Per què
- 3 En què
- 4 Qui
- 5 Quins
- 6 Com

El projecte educatiu

F1 CREEM LA COOPERATIVA

FASE 1

- Explorem què és una cooperativa.
- Prenem les primeres decisions.
- Constituïm la cooperativa.
- Ens comencem a organitzar: escollim els càrrecs.
- Escollim l'entitat social.

F2 DISSENYEM LA IMATGE I COMUNIQUEM

FASE 2

- Explorem què és la imatge de la cooperativa.
- Creem un lema i un logo.
- Creem els elements de comunicació.

F3 GENEREM IDEES DE PRODUCTES

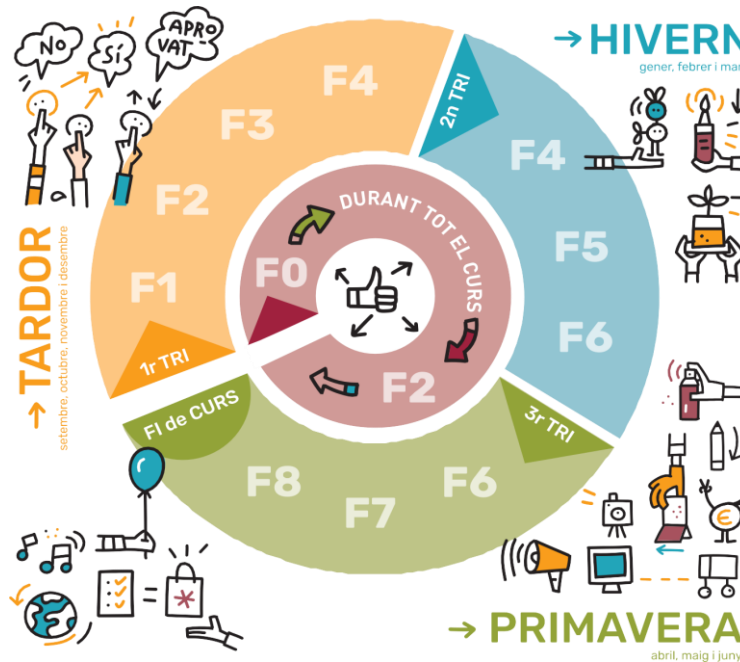
FASE 3

- Explorem com generar idees de producte.
- Coneixem el nostre entorn: patrimoni local i barri, poble o ciutat.
- Generem idees de producte.

F0 PREPAREM-NOS PER EMPRENDRE

FASE 0

- Explorem les habilitats de les persones emprenedores.
- Coneixem les nostres habilitats.
- Posem em pràctica i millorem les nostres habilitats.
- Observem com avancem.



F4 ESCOLLIM ELS PRODUCTES

FASE 4

- Explorem com poder escollir el que vendrem.
- Dissenyem els prototips.
- Posem un preu als productes.
- Fem estudi de mercat.
- Escollim els productes.

F5 CERQUEM FINANÇAMENT

FASE 5

- Explorem què és el finançament i com obtenir-ne.
- Calculem si necessitem finançament.
- Decidim com ens financem.
- Presentem el projecte per obtenir finançament.
- Sol·licitem el préstec.

F8 RECOLLIM ELS FRUITS DE LA COOPERATIVA

FASE 8

- Explorem com fer el tancament de la cooperativa.
- Fem els comptes de la cooperativa i saldrem els nostres deutes.
- Donem part dels beneficis a una entitat social.
- Celebrem els resultats amb una activitat lúdica.
- Fem la memòria.

F7 FEM LA VENDA

FASE 7

- Explorem com fer la venda dels nostres productes.
- Sol·licitem el permís municipal de venda.
- Organitzem l'espai, la venda i les activitats.
- Participem en els mercats locals.

F6 PRODUÏM

FASE 6

- Explorem el procés de producció.
- Fabriquem.
- Etiquetem i envasem.

- 1 Què
- 2 Per què
- 3 En què
- 4 Qui
- 5 Quins
- 6 Com

L'estratègia local



06 Promoure el creixement del programa

- Creixement: recerca de noves escoles

05 Fer el seguiment de les escoles participants

- Coordinació ens local- escola
- Continuitat de les escoles i gestió de baixes
- Presentació al consell escolar (CE), consell escolar municipal (CEM) i a les famílies

01 Integrar el programa en l'ens local

- Implicació i coordinació (tècnica i política) de les àrees d'educació i promoció econòmica

02 Oferir suport directe a les cooperatives

- Tallers a l'aula
- Mercats de cooperatives
- Relació entre cooperatives (municipal i intermunicipal)
- Tràmits d'alta de les cooperatives

03 Facilitar la participació dels agents del territori

- Entitats socials, empreses i cooperatives, entitats financeres, ciutadania i d'altres (visites, col.laboracions...)

04 Facilitar les accions de comunicació de la cooperativa

- Accés als mitjans de comunicació local

CuEmE



- 1 Què
- 2 Per què
- 3 En què
- 4 Qui
- 5 Quins
- 6 Com

La connexió amb l'entorn: dins i fora de l'aula

Tallers



Treball amb entitats socials



Visita a l'ens local



Treball mitjans de comunicació



- 1 Què
- 2 Per què
- 3 En què
- 4 Qui
- 5 Quins
- 6 Com

La connexió amb l'entorn: dins i fora de l'aula

Visites a empreses



Trobades de cooperatives



- 1 Què
- 2 Per què
- 3 En què
- 4 Qui
- 5 Quins
- 6 Com

El mercat

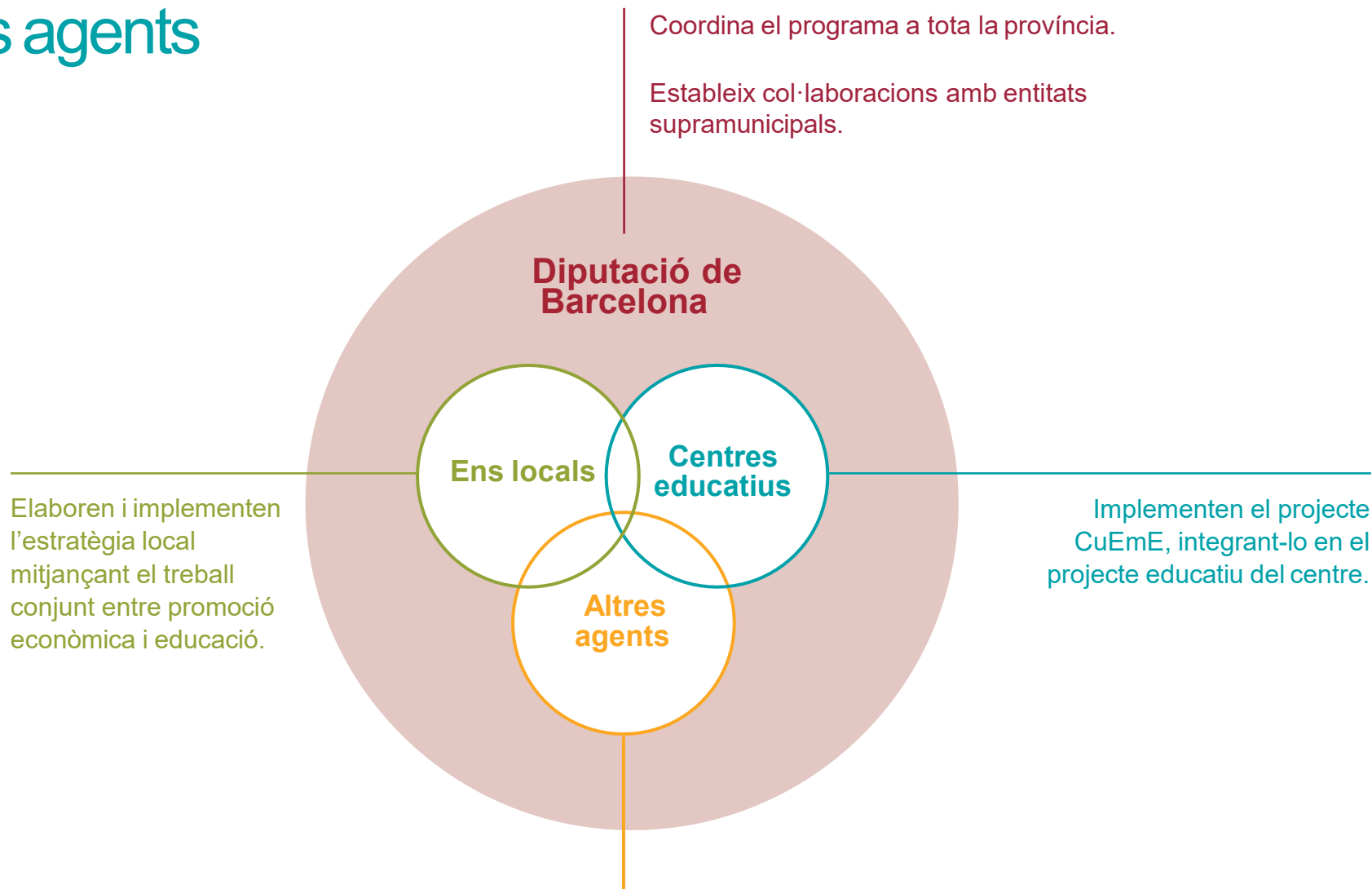


CuEME

4

Qui hi participa?

Els agents



Empreses locals, escoles de secundària o de grau, entitats sense ànim de lucre: fan tallers, reben visites als seu espais, són padrins, etc.

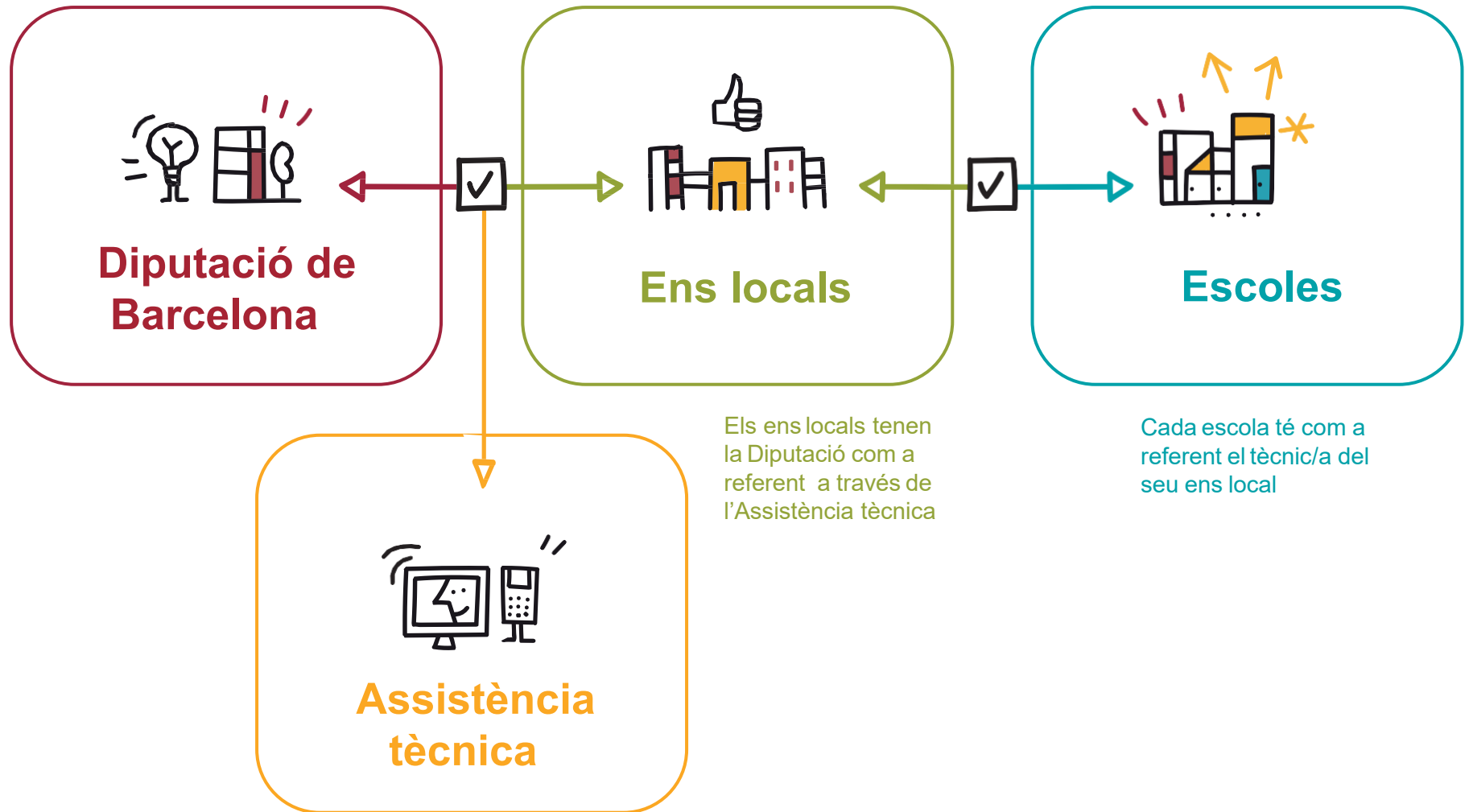
Famílies: fan tallers, donen idees per a prototips, van al mercat, acompanyen els aprenentatges, etc.
Generalitat de Catalunya: acredita la formació.

Federació de Cooperatives de Treball: facilita visites de l'alumnat a cooperatives reals.

FIARE: fa tallers i facilita préstecs.

- 1 Què
- 2 Per què
- 3 En què
- 4 Qui
- 5 Quins
- 6 Com

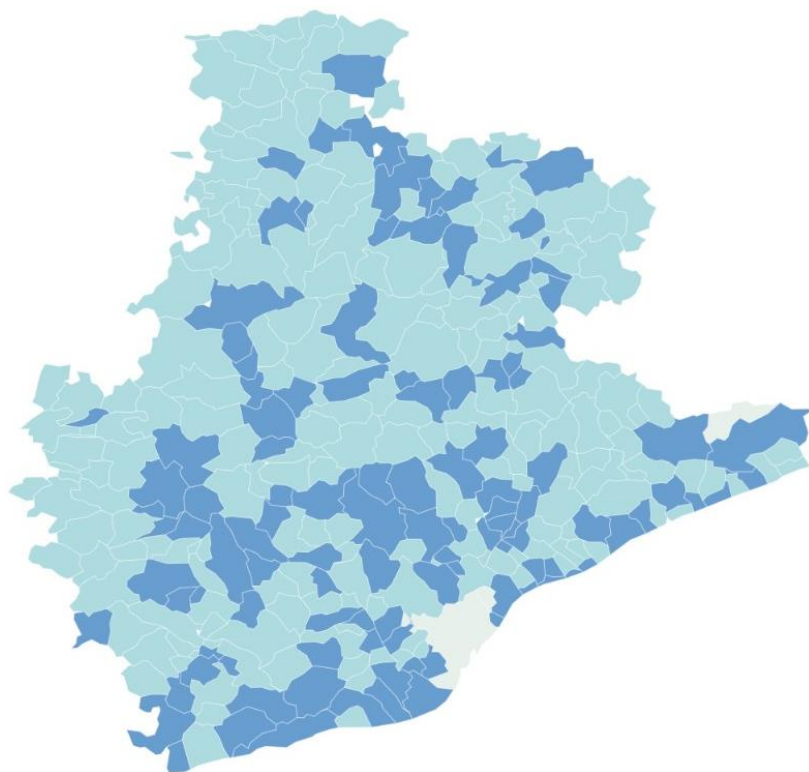
Com es coordinen?



- 1 Què
- 2 Per què
- 3 En què
- 4 Qui
- 5 Quins
- 6 Com

Qui hi participa?

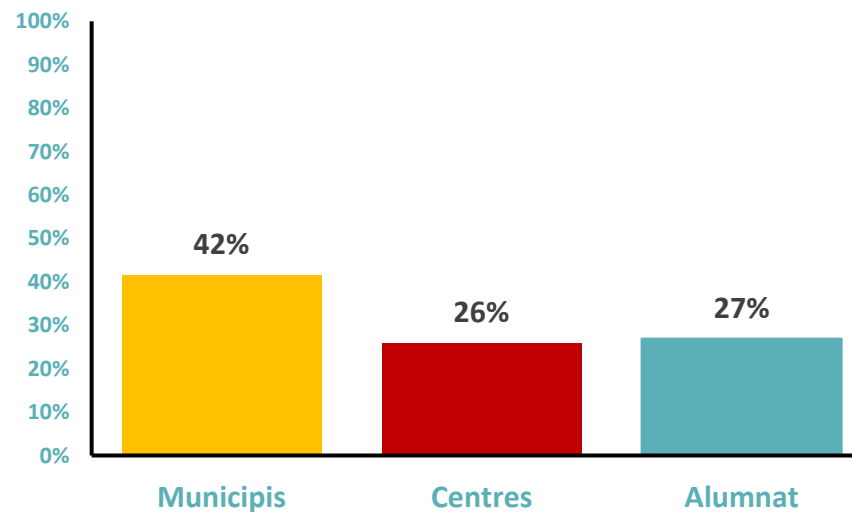
■ municipis participants
■ àrees d'influència



El curs 2024-25 han participat a CuEmE:

110 municipis **475** cooperatives
295 escoles **11.034** alumnes

Percentatges de cobertura de municipis, centre i alumnat

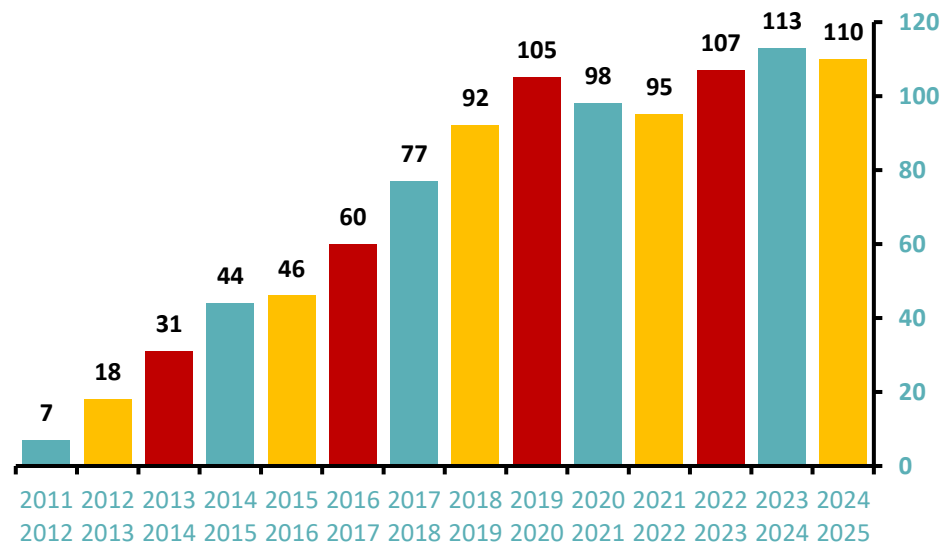


- 1 Què
- 2 Per què
- 3 En què
- 4 Qui
- 5 Quins
- 6 Com

Com ha evolucionat?

Els municipis

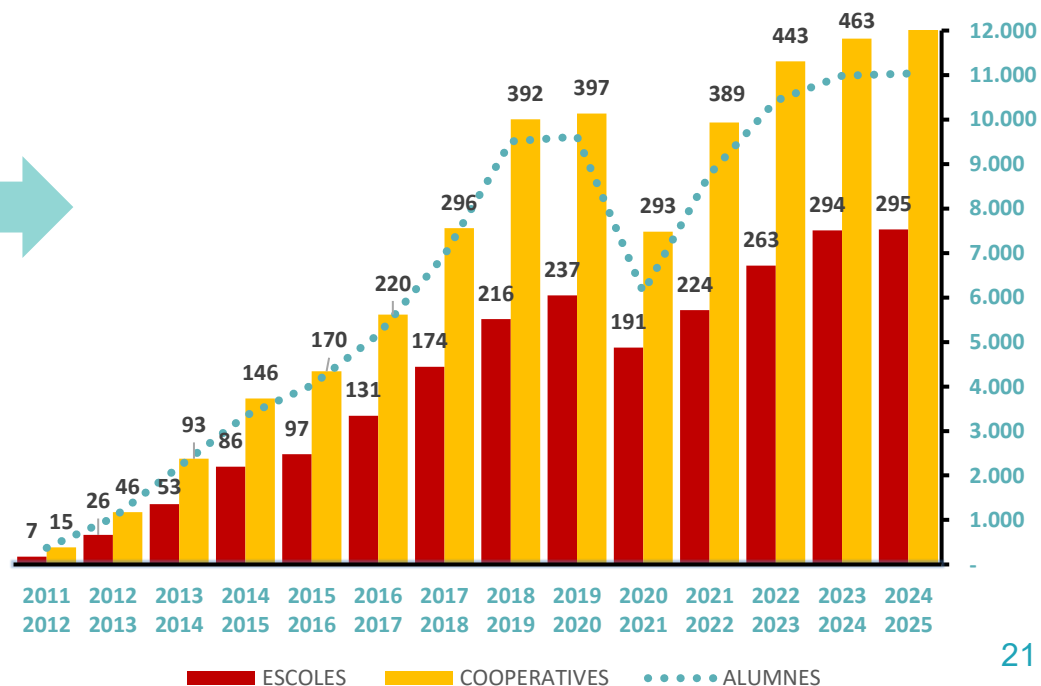
Evolució dels municipis participants.



- 1 Què
- 2 Per què
- 3 En què
- 4 Qui
- 5 Quins
- 6 Com

Les escoles, les cooperatives i l'alumnat

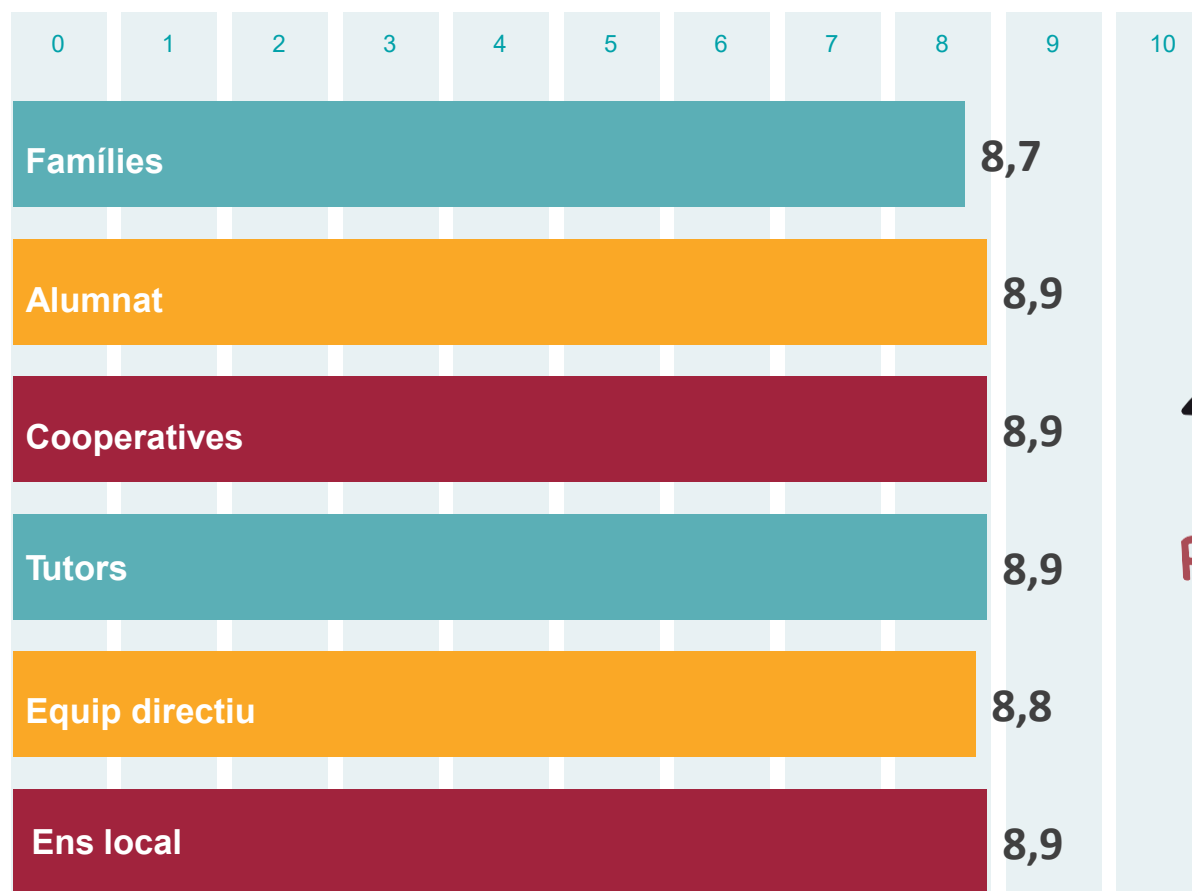
En les 14 edicions del Programa, hi han participat més de 3.800 cooperatives i més de 89.000 alumnes.



Com el valoren?

El grau de satisfacció

Satisfacció mitjana dels col·lectius participants (curs 2024-25)



- 1 Què
- 2 Per què
- 3 En què
- 4 Qui
- 5 Quins
- 6 Com

CuEME

5

Quins recursos té?

El suport als ens locals: els segments

Segment 1

Ens amb suport intens

Nous

Amb personal tècnic nou

Ens supramunicipals

Circumstàncies especials: ens locals amb moltes escoles, escoles d'elevada complexitat, etc.

Segment 2

Ens amb suport mitjà

Amb experiència d'un o dos cursos escolars

Sense circumstàncies especials

Segment 3

Ens autònom

Amb dos o més cursos d'experiència

Sense circumstàncies especials

- 1 Què
- 2 Per què
- 3 En què
- 4 Qui
- 5 Quins
- 6 Com



Els recursos: a qui s'adrecen?



ENS LOCALS

As. tècnica:

1. Reunions individuals
2. Reunions grupals
3. Suport remot permanent
4. Comunitat de pràctica



COMUNS

Capacitació:

1. Jornada CuEmE
2. Kit CuEmE
3. Formació de nous participants
4. Vídeos de suport als tallers

Difusió:

5. Web
6. Butlletí CuEmE
7. Càpsules audiovisuals
8. Models amb imatge gràfica



ESCOLES

Capacitació:

9. Sessions d'equips directius

Difusió:

10. Distintius CuEmE

1 Què

2 Per què

3 En què

4 Qui

5 Quins

6 Com

Assistència tècnica als ens locals

1 Reunions individuals



QUÈ

2 reunions de seguiment i assessorament



PER A QUI

Ens locals de segment 1



QUAN

1er i 2n trimestre o quan l'ens ho sol·liciti

2 Reunions grupals



QUÈ

2 reunions d'intercanvi d'experiències i assessorament



PER A QUI

Ens locals de segment 2 i 3



QUAN

2n o 3er trimestre

3 Assistència remota



QUÈ

Sessió de treball i intercanvi d'experiències



PER A QUI

Ens locals dels segments 1 i 2



QUAN

Segon semestre



ON

Segon semestre

4 Comunitat de pràctica



QUÈ

Sessió de treball i intercanvi d'experiències



PER A QUI

Ens locals dels segments 1 i 2



QUAN

Segon semestre

- 1 Què
- 2 Per què
- 3 En què
- 4 Qui
- 5 Quins
- 6 Com

Recursos pedagògics

1 Kit CuEmE: eina didàctica



Usuari:
Enviat per
DIBA

Contrasenya:
Enviat per
DIBA

1 Què

2 Per què

3 En què

4 Qui

5 Quins

6 Com



QUÈS

- Més de 200 recursos per dur a terme el projecte a l'escola
- Claus dels continguts d'accés restringit



PER A QUI

- Ens locals
- Escoles



COM

<https://www.diba.cat/web/cueme/kit-cueme>

Recursos pedagògics

2 Videos didàctics



QUÈS

Vídeos de: constitució de la cooperativa, disseny del logo i imatge de la cooperativa, estudi de mercat, càlcul de preus, venda.



PER A QUI

- Ens locals
- Escoles
- Alumnat



ON

<https://www.diba.cat/web/cueme/kit-cueme>

Taller	Vídeo	Enllaç a YouTube
Constitució de la cooperativa	Constitució de la cooperativa: Què és una cooperativa?	https://youtu.be/AMeFEZKmAJE
	Constitució de la cooperativa: Passos per crear una cooperativa	https://youtu.be/dAhod-kmtSo
Disseny del logotip i imatge de la cooperativa	Disseny del logotip i imatge de la cooperativa	https://youtu.be/DhxpeXZeWQ
Estudi de mercat	L'estudi de mercat	https://youtu.be/edhkIFKM5gk
Càlcul del preu dels productes	Càlcul del preu del producte: els costos i els beneficis	https://youtu.be/zDgCDu9-qQo
	Càlcul del preu del producte: un preu just i solidari	https://youtu.be/39l-15Zi1-M
Producció	La producció dels productes	https://youtu.be/v2FBHmsMqJU&t
Venda	La venda dels productes	https://youtu.be/3h2JCPj5lqo

- 1 Què
- 2 Per què
- 3 En què
- 4 Qui
- 5 Quins
- 6 Com

Capacitació

3 Jornada CuEmE



Sessió d'aprofundiment amb persones expertes i experiències d'interès



- Ens locals
- Escoles
- Altres col·laboradors



Inici de curs

5 Sessions per a direccions



Una sessió d'actualització i intercanvi d'experiències



Escoles (equips directius)



Segon trimestre del curs

4 Formació



- 20 h de capacitació per aplicar el projecte educatiu als centres
- Acreditació de la Generalitat de Catalunya



- Escoles: personal docente nou
- Ens local: personal tècnic nou



Entre octubre i març

- 1 Què
- 2 Per què
- 3 En què
- 4 Qui
- 5 Quins
- 6 Com

Canals de comunicació

1 Web CuEmE



1 Què

2 Per què

3 En què

4 Qui

5 Quins

6 Com



Informació i recursos sobre el programa



- Ens locals
- Escoles
- Col·laboradors del programa
- Públic en general



<https://www.diba.cat/web/cueme>

Recursos de suport

2 Butlletí CuEmE



Articles, notícies d'actualitat, novetats i experiències del territori



- Ens locals
- Escoles
- Col·laboradors del programa



Cada dos mesos

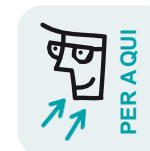


<https://www.diba.cat/web/cueme/butlleti-cueme>

3 Vídeos informatius



Presentació del programa, l'estratègia local i les fases del projecte educatiu amb la veu dels diferents participants



- Ens locals
- Escoles
- Col·laboradors del programa
- Públic en general



<https://www.diba.cat/web/cueme/audiovisuals>

4 Materials digitals de suport a la difusió



Logotips descarregables en diferents formats i aplicacions (documents de text, web, xarxes socials, banderoles, cartells, roll-up i altres elements de senyalització) i manual d'aplicació de la imatge gràfica



- Ens locals
- Escoles



<https://www.diba.cat/web/cueme/materials-difusio>

- 1 Què
- 2 Per què
- 3 En què
- 4 Qui
- 5 Quins
- 6 Com

Materials de senyalització

5 Distintius per a escoles



- 1 Què
- 2 Per què
- 3 En què
- 4 Qui
- 5 Quins
- 6 Com



Distintius de reconeixement de la participació a CuEmE



Totes les escoles

CuEME

6

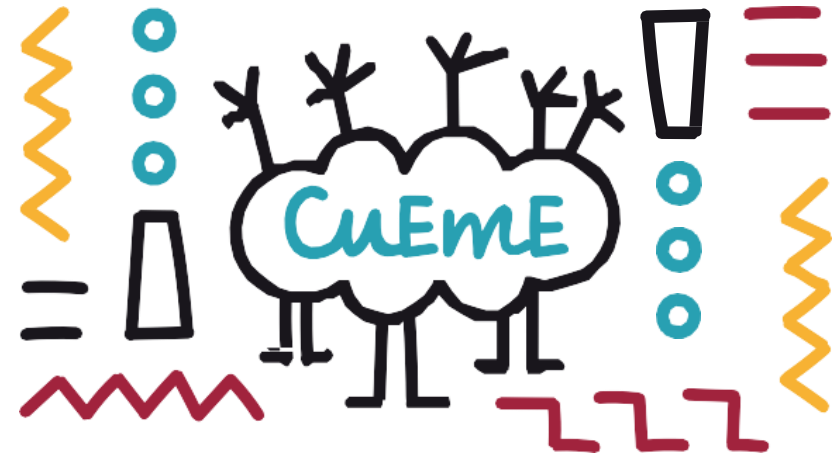
Com participar-hi?

Com adherir-se al programa?

Com?

1. Enviar una carta de compromís

- Carta signada per les regidories de Desenvolupament Econòmic i Educació manifestant el compromís de participació conjunta
- Adreçada a la cap de Secció de Suport al Teixit Productiu Local



2. Sol·licitar el recurs al Catàleg de Serveis

- Recurs Cultura Emprenedora a l'Escola (22058)
- Concessió fins al curs 2026-2027.

L'ens local és el referent del programa al territori i sol·licita la participació de les escoles dels seus municipis.

1 Què

2 Per què

3 En què

4 Qui

5 Quins

6 Com

Amb qui contactar en cas de dubte



Assistència tècnica

Xarxa consultors:

Glòria Sànchez
Claudia Vallvé

Contacte:

Glòria Sànchez
cueme@diba.cat
683 123 390



Diputació de Barcelona

Gerència de Promoció Econòmica i Ocupació

Trav. de les Corts, 131-159
Recinte Maternitat
Pavelló Mestral
08028 Barcelona
Tel.: 934 022 817

Contacte:

Núria Falguera
falguerapn@diba.cat
663 063 389

Gerència de Serveis d'Educació

C/ Comte d'Urgell, 187
Escola Industrial
Edifici del Rellotge, 1r
08036 Barcelona
Tel.: 934 022 950

Contacte:

Elena Olmedilla
olmedillane@diba.cat
667 805 241z

- 1 Què
- 2 Per què
- 3 En què
- 4 Qui
- 5 Quins
- 6 Com



**Àrea d'Educació
Àrea de Desenvolupament Econòmic i Turisme**

