

# Índex de Vulnerabilitat Social (IVSO) dels municipis de la província de Barcelona

Resum dels resultats de l'edició 2024

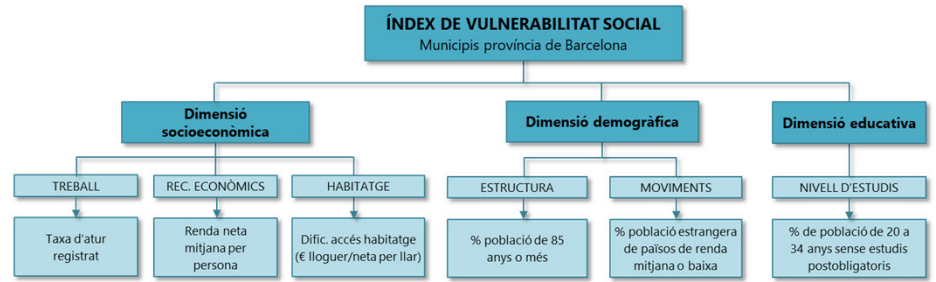


## Què és l'IVSO?

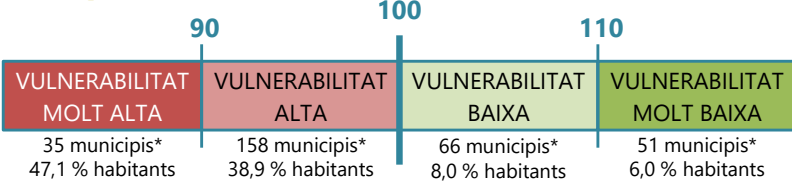
L'Índex de vulnerabilitat social és una mesura sintètica del nivell benestar dels municipis de la província de Barcelona. Reflecteix el context en què treballen els ens locals i que influeix en la demanda i els resultats dels serveis.



## Estructura de l'IVSO



## Interpretació de l'IVSO



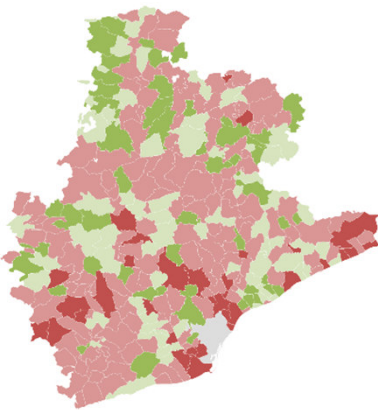
\*Dades sobre 310 municipis, exclouent-ne el municipi de Barcelona



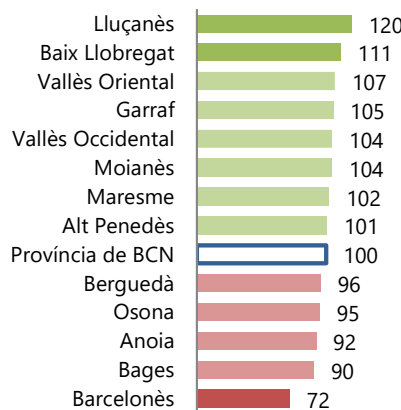
El resultat global de l'índex (escala numèrica amb mitjana 100) es categoritza en un indicador qualitatiu que ajuda a valorar el grau de vulnerabilitat i serveix de referència perquè cada municipi pugui comparar les seves dades amb els municipis més similars.

## Resultats de l'edició 2024

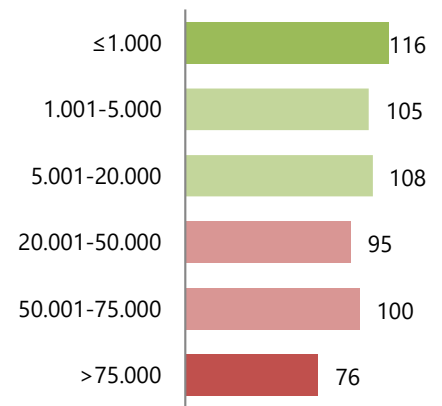
### Mapa de distribució territorial de l'IVSO



### Resultats de l'IVSO. Comarques



### Resultats de l'IVSO. Trams de població



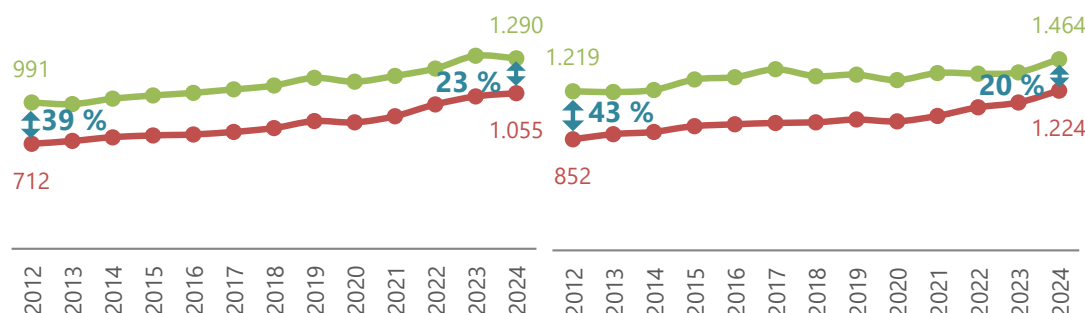
“Els municipis amb vuln. molt baixa es troben en alguns punts del Berguedà, Osona, l'Anoia, el Vallès Occidental i el baix Maresme. I els de vuln. molt alta, sobretot a l'alt Maresme, el Barcelonès, l'Alt Penedès i zones del Vallès Occidental i el Bages.”

“Hi ha vuit comarques amb un IVSO més favorable (verds) i cinc amb un índex inferior a la mitjana (vermells). El **Barcelonès** és l'única comarca que globalment té una vuln. molt alta (menys de 90), a distància de la resta de territoris.”

“Els **municipis més poblats** (>75.000 habitants) són **els més vulnerables** de la província (76 punts) i els **menys poblats** (≤1.000 habitants) presenten l'**IVSO més alt**, però no s'observa una associació lineal clara.”

## L'IVSO i les finances municipals

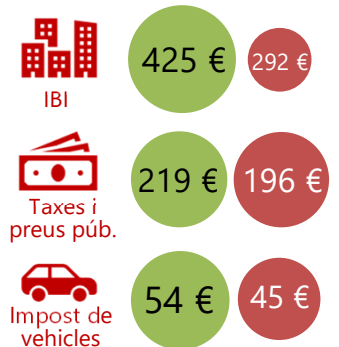
### Despeses ordinàries consolidades. €/habitant Ingressos corrents consolidats. €/habitant



“Hi ha una **diferència substancial** en el volum de **despeses ordinàries i d'ingressos corrents per habitant** (totals i per fonts d'ingressos) entre els dos extrems de l'IVSO, tot i que el biaix s'ha reduït en els darrers anys.”

● Municipis vuln. molt baixa (n=51) ● Municipis vuln. molt alta (n=35)

### €/habitant de diferents fonts d'ingressos. 2024



Les publicacions amb la metodologia de càlcul, els resultats i les dades municipals de les darreres edicions estan disponibles a la pàgina web <https://www.diba.cat/menugovernlocal/ivso>.