

IDIOMA CONNECTAR

**SDR**

Inici Productors Transportistes Gestors Laboratoris Residus

**Novetats**

Gestió telemàtica de la documentació de trasllat dels residus a Catalunya

Els documents identificats com a FS, FSI, JRR, FA, DI i NP s'han de tramitar telemàticament.

03/12/2021

**Vull donar-me d'alta de productor**

#Productors

**Àrea usuària**

Usuari

Contrasenya

**accedir**

No disposeu de les claus d'accés (per oblit o per qualsevol altre motiu)?

Enquesta de satisfacció d'aquesta aplicació

**Vull saber si sóc una Activitat Potencialment Contaminant del sòl (APC)**

#Productors

**Vull donar-me d'alta de transportista**

#Transportistes

**Vull donar-me d'alta de negociant**

Vull donar-me d'alta d'agent

#Negociants/Agents

**Quina documentació necessito per gestionar el meu residu?**

#Residus



# GESTIÓ DOCUMENTAL DELS RESIDUS A LES DEIXALLERIES

ACCESSIBILITAT, REQUISITS I TRÀMITS D'UNA EINA D'ÚS COMÚ



**Diputació  
Barcelona**

## SISTEMA DOCUMENTAL DE RESIDUS PER A DEIXALLERIES

Tots els residus que surten de la deixalleria dirigits cap als gestors autoritzats han d'anar acompanyats d'una sèrie de documents de control i seguiment que cal emplenar per complir amb la normativa vigent.

Aquesta documentació únicament es pot presentar de manera telemàtica, operant a través del Sistema Documental de Residus (SDR).



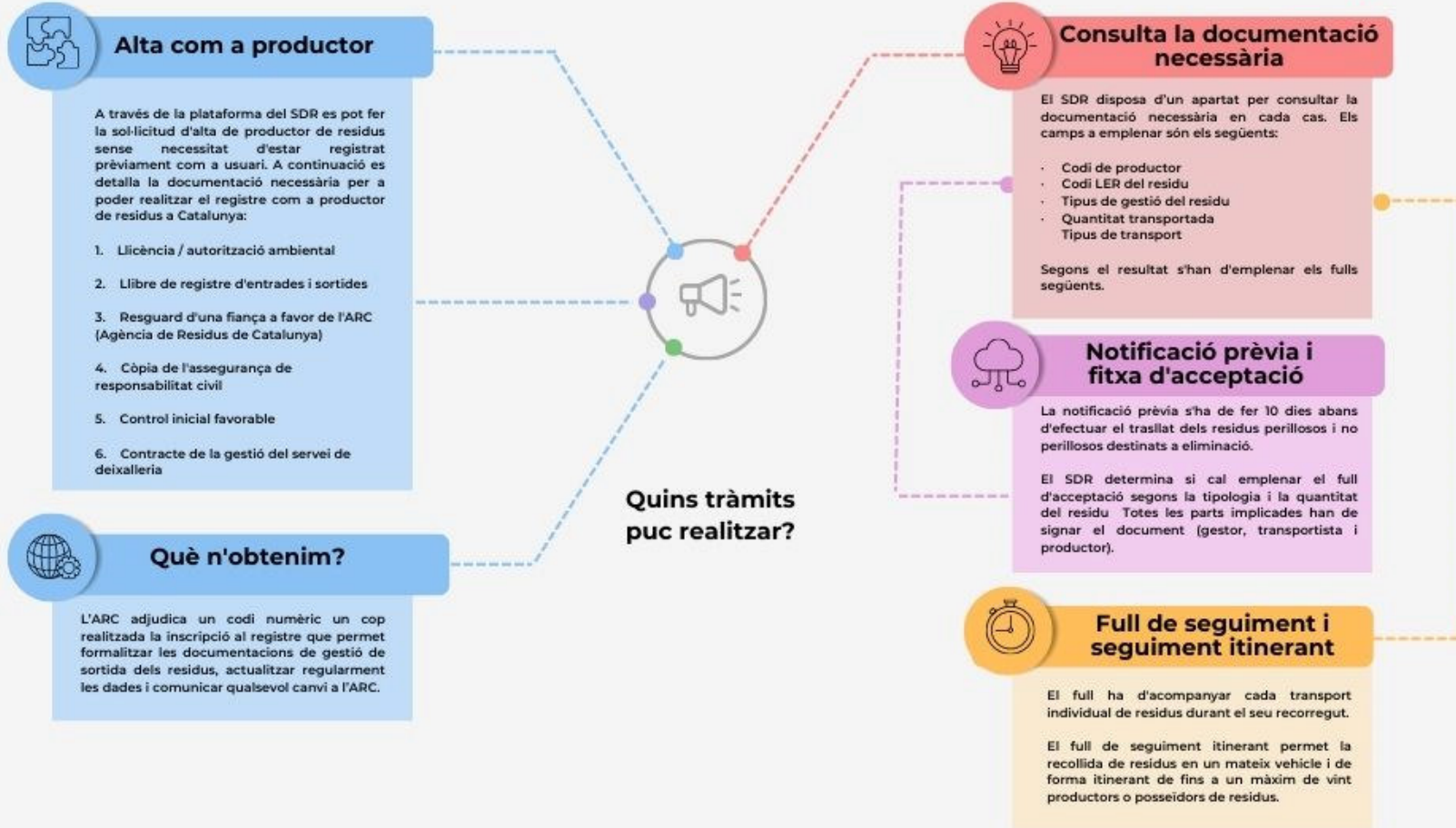
La plataforma SDR permet fer diverses gestions —altes de registres, emplenament de documentació, etc.— a totes les persones que participen en el cicle de vida del residu: productors, transportistes i gestors. Integra els fluxos d'expedients de treball que fins ara es documentaven en paper i té l'objectiu de simplificar els tràmits.

Es tracta d'una aplicació informàtica gratuïta que pertany a l'Agència de Residus de Catalunya (ARC).

En aquesta fitxa informativa s'esmenten els diferents documents sobre residus que cal formalitzar a les deixalleries de Catalunya, com la fitxa d'acceptació (FA), el full de seguiment (FS), la notificació prèvia (NP), el document d'identificació (DI) o el full de seguiment itinerant (FI).



## DOCUMENTS DE CONTROL A TRAVÉS DE L'SDR



## APLICACIÓ PRÀCTICA D'UNA EINA

En aquest procés de gestió de la documentació ens poden arribar a sorgir dubtes i errors. Aquests són els més comuns:

### Errors, dubtes comuns i solucions en la notificació prèvia (NP) i en el full d'acceptació (FA)

- ✓ No s'obre una FA o una NP i l'aplicació retorna un missatge d'error: cal revisar les característiques del productor, esbrinar per què no estan ben detallades i indicar-les correctament en la modificació de l'alta.
- ✓ El sistema rebutja la FA o la NP: la caracterització és necessària per a codis mirall (residus perillosos o no perillosos), residus agronòmics i residus destinats a dipòsits controlats.
- ✓ Per signar la FA o la NP una vegada ja s'ha dut a terme el transport: cal obrir una incidència.
- ✓ L'aplicació no permet incloure un transportista: en primer lloc, cal consultar si la persona està autoritzada (Registre de transportistes de residus) i, en segon lloc, caldrà que el transportista canviï el seu perfil o bé canviar el transportista.
- ✓ La NP només es tramita per als residus perillosos, els residus destinats a eliminació, els residus banals destinats a valorització i els residus destinats a instal·lacions d'incineració.

### Errors, dubtes comuns i solucions en el full de seguiment (FS) i en el full de seguiment itinerant (FSI)

- ✓ Els FS només els pot crear el productor. En canvi, els FSI poden crear-los els gestors, els agents o els negociants.

- ✓ Signatura de documents: si el notificant és un agent o un negociant, el productor només signarà el seu apartat. Pot firmar abans o el mateix dia del transport.
- ✓ En cas d'una incidència cal incloure una petita explicació dins la FS, però no s'ha d'obrir mai un document de trasllat nou (excepte si el trasllat encara no s'ha iniciat).
- ✓ Els FS s'han de formalitzar obligatòriament per transportar tots els residus excepte els següents:

- Residus en quantitats inferiors a les especificades a l'annex 1 (recollida no itinerant) del RD 180/2015
- Residus a plantes de paper/cartró, ferralla, plàstic, vidre i pinyolada o sansa
- Recollida domiciliària d'escombraries i transport de terres, runes i enderrocs

Generalitat de Catalunya  
Departament de Territori i Sostenibilitat

Agència de Residus de Catalunya

Fitxa d'acceptació de residus  
Núm. de sèrie: FA

**NOTIFICANT / OPERADOR DEL TRASLLAT**  
NOTIFICANT / OPERADOR DEL TRASLLAT

Nom o nom social: \_\_\_\_\_  
Adreça: \_\_\_\_\_  
Codi inscripció registre: \_\_\_\_\_ Codi NIMA: \_\_\_\_\_  
Adreça: \_\_\_\_\_  
Persona de contacte: \_\_\_\_\_  
Adreça electrònica: \_\_\_\_\_ Tel: \_\_\_\_\_ Fax: \_\_\_\_\_  
Notificant / Operador  
SIGNAT

**DECLARACIÓ DE LES DADES DEL RESIDU**  
DECLARACIÓ DE LES DADES DEL RESIDU

CODI DEL RESIDU (LER): \_\_\_\_\_ PERILLOS  NO PERILLOS   
Descripció de residu: \_\_\_\_\_ Característica particular: \_\_\_\_\_  
Quantitat estimada anual (t): \_\_\_\_\_ Quantitat estimada per transport (t): \_\_\_\_\_

**PRODUCTOR / POSSEÏDOR**  
PRODUCTOR / POSSEÏDOR

Nom o nom social: \_\_\_\_\_  
Adreça: \_\_\_\_\_  
Codi inscripció registre: \_\_\_\_\_ Codi NIMA: \_\_\_\_\_  
Adreça: \_\_\_\_\_  
Productor / Possesidor  
SIGNAT

**DESTI**  INSTAL·LACIÓ DE VALORITZACIÓ O D'ELMINACIÓ  APLICACIÓ AL SÒL  
INSTAL·LACIÓ DE VALORITZACIÓ O D'ELMINACIÓ  APLICACIÓ AL SÒL

Via de gestió: \_\_\_\_\_ Descripció via de gestió: \_\_\_\_\_  
Tipus tractament: \_\_\_\_\_ Descripció tipus tractament: \_\_\_\_\_  
Data caracterització: \_\_\_\_\_  
Referència d'anàlisi de caracterització: \_\_\_\_\_  
Nom o nom social: \_\_\_\_\_  
Codi inscripció registre: \_\_\_\_\_ Codi NIMA: \_\_\_\_\_  
Adreça: \_\_\_\_\_  
Data i gestió final en cas d'operacions d'emmagatzematge: \_\_\_\_\_  
Instal·lació  
SIGNAT

Observacions: \_\_\_\_\_  
Confidenciació: \_\_\_\_\_  
Pesa segons base vigent: \_\_\_\_\_ Data caducitat: \_\_\_\_\_

## ALGUNS RECURSOS D'INTERÈS

### Sessió d'ajuda del Sistema Documental de Residus (SDR)

1. Manual d'ajuda del SDR:  
<https://sdr.arc.cat/info/info.action?forward=ajuda>
2. Notificació prèvia i full de seguiment:  
[https://www.youtube.com/watch?v=xtGHKVpu\\_sk](https://www.youtube.com/watch?v=xtGHKVpu_sk)
3. Documentació per al Registre de productors de l'ARC:  
<http://www.arc.cat/es/publicacions/pdf/agencia/manual.pdf>

Actuació vinculada als Objectius de Desenvolupament Sostenible (ODS), principalment als següents:



Més informació:

[www.diba.cat/Medi\\_ambient/Residus i economia circular](http://www.diba.cat/Medi_ambient/Residus_i_economia_circular)



ASDE – Assessorament i suport a les deixalleries  
Gerència de Serveis de Medi Ambient  
Àrea d'Acció Climàtica  
Comte d'Urgell 187 · 08036 Barcelona  
93 356 81 61 - 93 402 25 22  
[gsma.deixalleries@diba.cat](mailto:gsma.deixalleries@diba.cat)