

# LA SENYALITZACIÓ A LES DEIXALLERIES



## GUIA BREU DE SENYALITZACIÓ PER MILLORAR EL FUNCIONAMENT I LA SEGURETAT DE LES DEIXALLERIES

Per tal d'aconseguir un bon funcionament de l'equipament, una deixalleria ha de comptar amb les tipologies de senyalització següents: els senyals d'orientació urbana, els cartells informatius i la senyalització de seguretat.

Els principis bàsics que cal tenir en compte a l'hora de plantejar-se el disseny de la senyalització d'una deixalleria són tres. Així, s'ha de tenir en compte que:

- El missatge sigui intel·ligible i identificable
- La informació sigui clara
- Els senyals siguin sostenibles: s'han de poder actualitzar amb facilitat i han de mantenir el nivell de qualitat necessari.

Tot això, sense oblidar que les deixalleries, a més de ser un centre de recepció de residus, haurien de ser un equipament d'educació i sensibilització entorn la generació de residus i la protecció del medi ambient. En conseqüència, aquesta funció educativa s'ha de reflectir en la senyalització. A grans trets, la senyalització de la deixalleria és de tres tipus: la senyalització d'orientació, la senyalització informativa i la senyalització de seguretat.

### Senyalització d'orientació

Amb l'objectiu que als usuaris de la deixalleria, així com als transportistes de residus, els sigui fàcil arribar a la deixalleria, cal una correcta senyalització d'orientació. Amb indicacions informatives verticals, cal donar a conèixer les rutes més senzilles i ràpides per poder accedir-hi des dels principals punts del municipi o des dels municipis als que dóna servei l'equipament. La senyalització d'orientació esdevé clau quan la deixalleria es troba allunyada del centre urbà, en polígons industrials o fora dels nuclis urbans. És per això, que cal fer èmfasi en la continuïtat d'aquestes senyals fins arribar a destí.

En general, es recomana ubicar els senyals en rotondes o bé a les principals cruïlles de la població, tot utilitzant elements de senyalística verticals informatius de trànsit.

### Senyalització informativa

Pel que fa referència a la senyalització informativa de les instal·lacions, podem distingir tres tipus d'elements: la senyalització de l'entrada de la instal·lació, la senyalització de cada contenidor i la informació ambiental general de l'equipament.

- **Senyalització d'entrada:** segons la norma tècnica de deixalleries, aquesta senyalització pot estar constituïda per un o diversos rètols ben visibles des de l'exterior que com a mínim han d'incloure la informació següent:

**Nom de la deixalleria**

**Horaris d'obertura**

**Residus admesos**

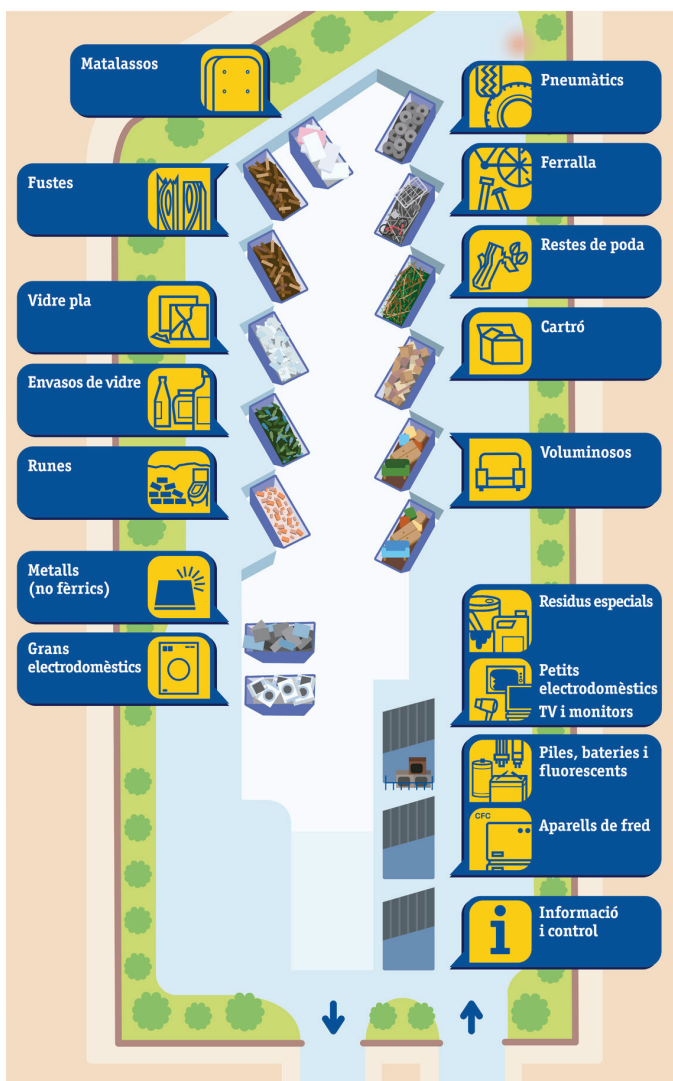
**Restriccions d'aportació (natura i/o quantitats)**

**Entitat o empresa responsable de l'explotació**

**Telèfon de contacte**

Per complementar aquesta informació també es col·locarà un **taulell d'anuncis** (suro o vitrina) tancats i visibles des de l'exterior on es puguin penjar fulls amb informació sobre la deixalleria, la recollida de residus, les activitats de medi ambient que realitza el municipi o altra informació d'interès. Per guiar l'usuari dins de la instal·lació, és recomanable situar-hi també un plànol de la deixalleria on es pugui veure la situació dels diferents contenidors.

## On cal dipositar cada residu?

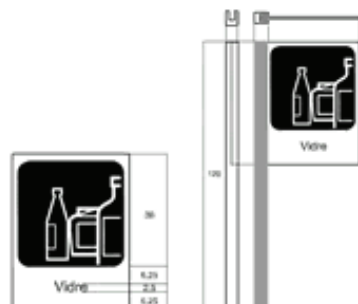


Per fomentar la interacció amb l'usuari, i amb l'objectiu de fomentar la participació ciutadana, es pot posar també una bústia de suggeriments, accessible des de l'exterior, amb un missatge tipus "Ajuda'ns a millorar". Aquesta bústia permetrà recollir per escrit les opinions, els consells, suggeriments i les queixes dels usuaris fins i tot fora de l'horari d'atenció al públic. Aquesta eina ajudarà a millorar el funcionament i la gestió de la deixalleria a partir de les aportacions de la ciutadania.

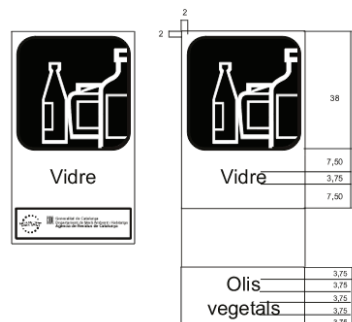
Si la instal·lació disposa de sistemes de seguretat (alarmes o càmeres) també convé indicar-ho en aquest punt de l'entrada.

Finalment, caldrà afegir un rètol que indiqui que cal respectar l'horari de la instal·lació i que està prohibit deixar residus fora de l'equipament.

- **Senyalització de contenidors:** per a una correcta deposició dels residus als contenidors corresponents i evitar errades a l'hora de classificar-los cal que tots els contenidors disposin d'un sistema d'identificació mitjançant un pictograma i el nom del residu que s'hi pot dipositar. Per als contenidors metàl·lics de gran volum s'acostumen a utilitzar banderoles com les de la figura següent:



Per als contenidors petits es poden utilitzar els cartells tipus que proposa l'Agència de Residus de Catalunya.



Per tal que els usuaris tinguin informació sobre el grau de recuperació de cada residu, és a dir, perquè sàpiguen que se'n fa de cada residu, es pot afegir un fons de color als cartells amb la codificació que es relaciona a continuació:

### Verd

Materials recuperables (roba i calçat, ampolles de cava, vidre pla, paper i cartró, esporga, ferralla i metalls...)

### Vermell

Materials especials o problemàtics per al medi ambient i la salut (piles, fluorescents i làmpades de vapor de mercuri, electrodomèstics que contenen gasos, bateries, aerosols, fitosanitaris, pintures, vernissos i dissolvents, tòners i cartutxos, olis minerals...)

### Taronja

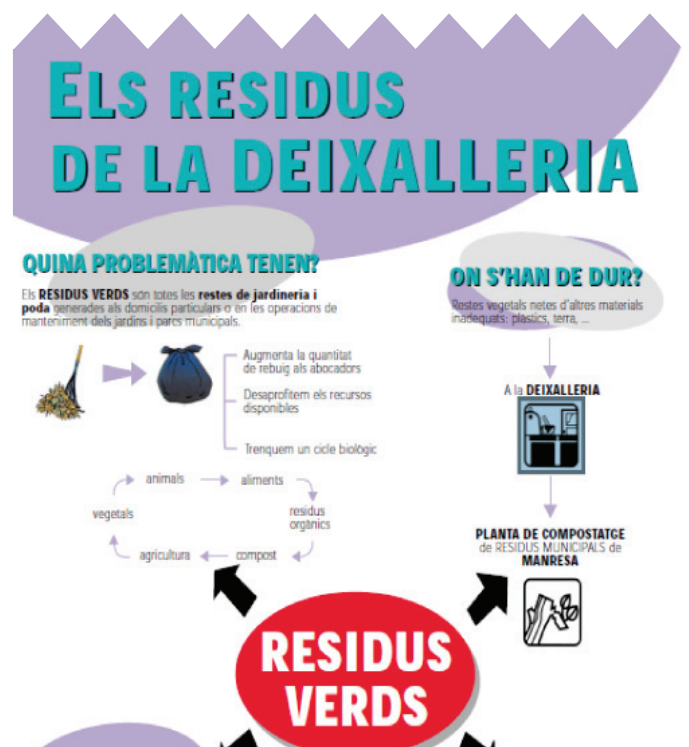
Materials que, alliberats al medi, són perjudicials, però que ben gestionats són fàcilment recuperables (radiografies, aparells d'informàtica i electrònica, cables elèctrics, runa, oli vegetal, fusta, pneumàtics...)

### Groc

Envasos d'un sol ús, sobre els quals cal recomanar reduir-ne la utilització (llaunes, brics, envasos de plàstic...)

- Senyalització d'informació ambiental: aquesta senyalització dona un valor afegit a la instal·lació i juga un paper important d'informació i sensibilització ambiental. La informació i el tipus de cartells informatius poden ser molt diversos, però cal tenir present que l'objectiu principal és donar a conèixer la importància de gestionar bé els residus per tal d'evitar impactes sobre el medi ambient. També és interessant que s'informi sobre la jerarquia de gestió dels residus: reducció, reutilització, recollida, valorització i disposició. A continuació es mostren dos exemples de cartells informatius:

1. Diagrama explicatiu del destí i l'ús de cada residu, amb una breu frase explicativa.



2. Diagrama que agrupa els residus en els quatre grups citats anteriorment (recuperables, especials, etc...) tot explicant el significat del fons de color de cada residu.

## La Senyalització de seguretat

Finalment, cal tenir en compte la senyalització que fa referència a les condicions de seguretat i ús correcte de les instal·lacions de la deixalleria, per tal d'evitar qualsevol tipus d'accident dins de la instal·lació.

La senyalització de seguretat es divideix en dos grups:

- **Els senyals de circulació:** per tal d'evitar accidents, cal dotar la instal·lació de senyals verticals de trànsit en funció de les necessitats. Les més utilitzades són les senyals de prohibit circular a més de 10 km/h, stop, direcció prohibida i prohibit estacionar.
- Especialment a les deixalleries grans que disposen d'un circuit, cal marcar sobre el paviment el sentit de la circulació, així com, el **pas recomanat per a vianants**.

En alguns casos s'ha optat per pintar cada contenidor d'un color i fer línies per a guiar l'usuari amb marques viàries del mateix color.

- La senyalització d'emergència, evacuació i seguretat. En general, la senyalització en aquest àmbit serà la mateixa que la de qualsevol espai de treball o edifici d'ús públic (prohibit fumar, equips prevenció d'incendi, risc de caigudes a diferent nivell, risc elèctric, etc...) amb la particularitat que en una deixalleria s'emmagatzemen residus especials. És per això que a l'interior del cobert dels residus especials caldrà afegir els corresponents pictogrames de perill (materials inflamables, explosius, comburents...).

En aquesta guia hem volgut recordar aquest punt per la seva importància, però no s'entrarà al detall atès que la normativa vigent sobre aquest tema és molt extensa. En qualsevol cas, es recomana consultar els manuals corresponents o bé contactar amb un expert.



## ALGUNS RECURSOS D'INTERÈS

- Mesures d'eficiència energètica, d'estalvi i d'altres criteris ambientals a incorporar en els edificis i equipaments municipals
- Guia de gestió de deixalleries
- Norma tècnica deixalleries
- Manual dels pictogrames identificadors de residus
- Manual de senyalització urbana d'orientació
- Manual de senyalització d'emergència de la Generalitat