

El col·leccionisme, com a fenomen d'acumulació sistemàtica d'objectes rars o d'interès històric o artístic, és l'origen dels fons de diversos museus locals. És el cas del Museu Can Tinturé d'Esplugues i del Museu Municipal Vicenç Ros i L'Enrajolada de Martorell. Els seus corresponents col·leccionistes, tot i pertànyer a èpoques diferents, van dedicar temps a estudiar les rajoles i a cercar mètodes d'identificació i catalogació, que encara avui resulten útils per als especialistes i investigadors de la ceràmica.

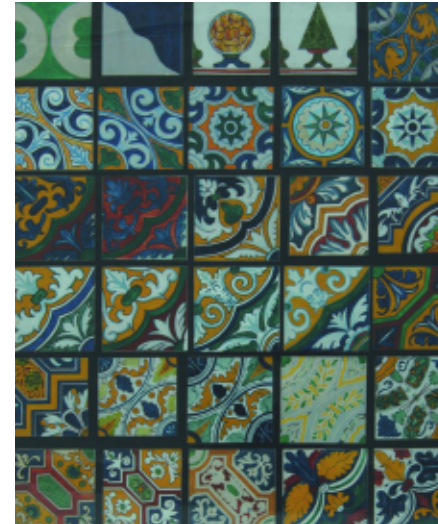
Salvador Miquel i Laporta (Barcelona 1900-1983)

Fundador i primer president de l'Associació Catalana de Ceràmica Decorada i Terrissa, començà la seva col·lecció de rajoles de mostra al principi dels anys vint del segle passat. El seu interès per aquestes peces el va portar, cap a l'any 1970, a iniciar l'elaboració d'un recull de dibuixos acolorits i a mida natural, que aplega bona part dels models de rajola catalana de mostra entre els segles XVI i XIX. No es va limitar a reproduir les rajoles que posseïa, sinó que va ampliar el seu mostrari amb peces extretes de museus i altres col·leccions particulars.

Francesc Santacana i Romeu (1883-1936)

Va anomenar L'Enrajolada el museu fundat l'any 1876 pel seu avi, Francesc Santacana i Campmany (1810-1896). Mogut per un idealisme romàntic va recopilar a casa seva elements arquitectònics de palaus i edificis religiosos antics i els va instal·lar i combinar de manera que tornessin a tenir vida pròpia. Una part molt important de la col·lecció Santacana està integrada per rajoles de molts tipus, èpoques i procedències: gòtiques, de corda seca, aresta i policromes; de mostra i composicions; catalanes, valencianes, aragoneses, andaluses, de Talavera, etc. Per referències, se sap que tenia dissenyat un projecte de museu. El seu nét, continuador de la seva obra, va publicar un catàleg l'any 1909 i un altre l'any 1929.

Museu Can Tinturé. Col·lecció de rajola de mostra Salvador Miquel
Carrer de l'Església, 36
08950 Esplugues de Llobregat



Nom
CONJUNT DE DIBUIXOS DE RAJOLES

Autor
SALVADOR MIQUEL I LAPORTA

Dimensions
80 x 96 cm

Lloc d'execució
BARCELONA

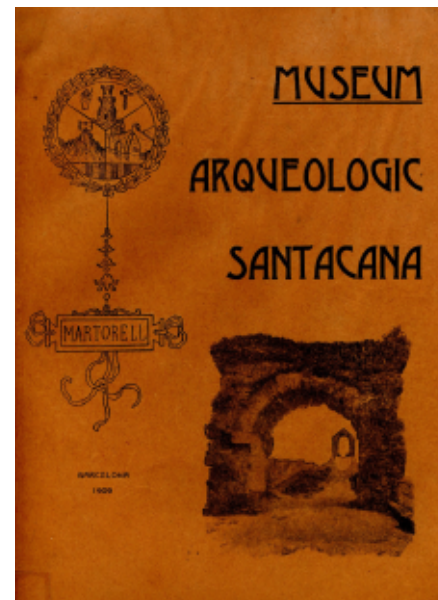
Cronologia
1970-1983

Material
PAPER, CARTOLINA

Tècnica
AQUAREL·LA

Museu Municipal Vicenç Ros
Avinguda Vicenç Ros s/n
08760 Martorell

L'Enrajolada, Casa Museu Santacana
Carrer Francesc Santacana, 15
08760 Martorell



Autor
FRANCESC SANTACANA ROMEU

Títol
MUSEUM ARQUEOLOGIC SANTACANA.
CATALEC ILLUSTRAT DEL MUSEU
SANTACANA DE MARTORELL

Número d'inventari
MVR/2486

Dimensions
31,5 X 23,6 cm

Impremta
ESTAMPA DE VIUDA DOMINGO
CASANOVAS

Lloc d'edició
BARCELONA

Any
1909



Museus en xarxa, coincidències insòlites

és una activitat de la xarxa de Museus Locals. Els museus participants posen en diàleg dues peces o un esdeveniment que implica una relació simbòlica, estètica o conceptual entre ells. Aquesta proposta permet reflexionar sobre els objectes, els esdeveniments, els museus i els municipis.

Xarxa de Museus Locals el museu més gran de Catalunya

Coincidències Insòlites

Esplugues de Llobregat
i Martorell



en cultura, fem un bon equip



Diputació de Barcelona
Àrea de Cultura
Oficina de Patrimoni Cultural
Carrer Comte d'Urgell, 187
08036 Barcelona

www.diba.cat/opc/

