

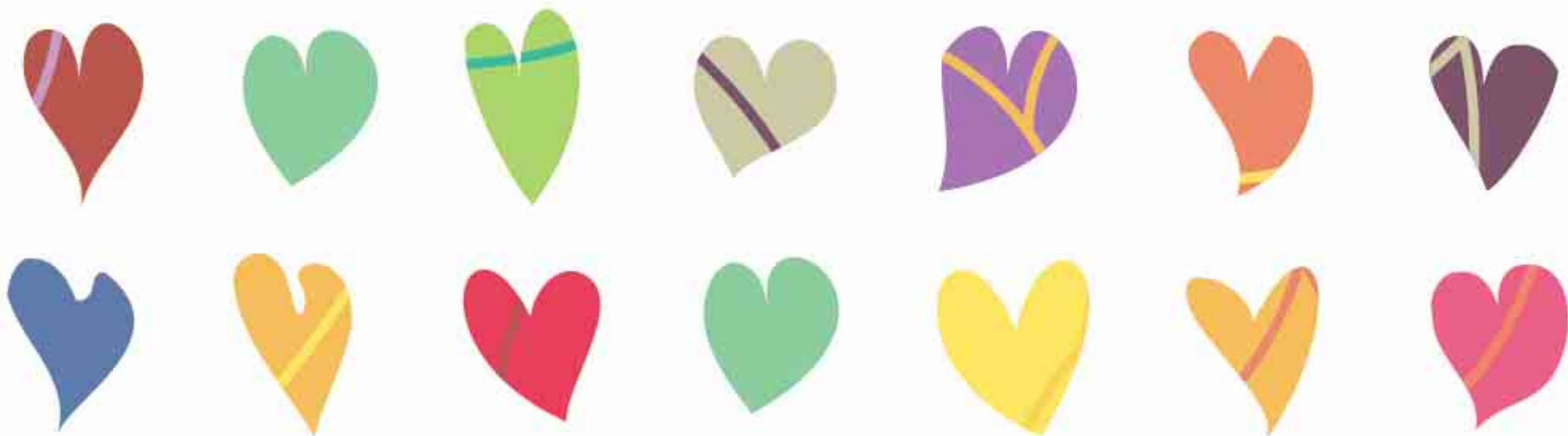


Jornada: Els plans locals de salut

Barcelona 2 d'octubre de 2013

primer pla municipal de salut de

Rubí





El procés s'inicia amb l'encàrrec de l'equip de govern local.

Elaboració seguint les instruccions de la **Guia Metodològica d'elaboració de Plans Municipals de Salut** de la Xarxa Espanyola de Ciutats Saludables (RECS), secció de la Federació Espanyola de Municipis i Províncies (FEMP).





Un Pla de Salut

Està impulsat per la voluntat política
És un contracte entre la corporació local i els **ciutadans**
(PARTICIPACIÓ)
Té l'objectiu: augmentar el nivell de salut en el municipi





Un pla no és únicament per la ciutat sinó un pla per als CIUTADANS

L'Ajuntament de Rubí des del seu mandat 2008-2011
aposta per la participació ciutadana, tal i com preveu
el seu PAM





I Pla Municipal de Salut de Rubí

Jornada: Els plans de salut local

Fases d'elaboració del primer PMSR





Diagnòstic
de salut de
la població

Estudi qualitatiu sobre la percepció del estat de salut
en Rubí (2007)

Estudi quantitatiu: Indicadors de salut (2008)





I Pla Municipal de Salut de Rubí

Jornada: Els plans de salut local

Procés
participatiu
de la
comunitat



Perfils cridats a participar:

Ciudadans i entitats
Professionals i tècnics municipals





Procés
participatiu
de la
comunitat

Perfils cridats a participar:

Ciudadans i entitats
Professionals i tècnics municipals

Tres jornades participatives

2 per detectar prioritats
1 per proposar accions a desenvolupar

TALLERS PRIORITATS		T. ACCIONS
Professionals	Entitats	Professionals
Tècnics	Ciudadans	Tècnics
		Entitats
		Ciudadans





Aprovat per ple municipal el 22 de desembre de 2010

Elaboració
del Pla
Municipal
de Salut de
Rubí

6 Líneas estratègiques

1. Promoure hàbits i estils de vida saludables
2. Millorar l'atenció sanitària
3. Promoure un envelliment saludable
4. Prevenir problemes de salut relacionats amb les condicions mediambientals
5. Promoure la salut mental
6. Millorar la qualitat de vida de les persones afectades per una malaltia crònica i les seves famílies





línia estratègica 1

Promoure hàbits i estils de vida saludables



Accions a l'escola: Primària

Programa de salut bucodental

Glopeigs fluorats (1r a 4t)

Exposició "Cuida't les dents" (1r)

Millorar la qualitat i cobertura dels programes d'educació nutricional a l'escola

- Distribució de carmanyoles (P3)
- Exposició "Menja bé tu hi guanyes" (3r i 4t)
- Taller "Viu en salut" (2n a 4t)
- Taller "Amb el cos no s'hi juga" (6è)
- Xerrades-taller d'alimentació saludable i equilibrada (5è i 6è)
- Link de materials educatius de nutrició i seguretat alimentària de la Diputació de Barcelona per al professorat



Actuacions per a prevenir el consum de drogues

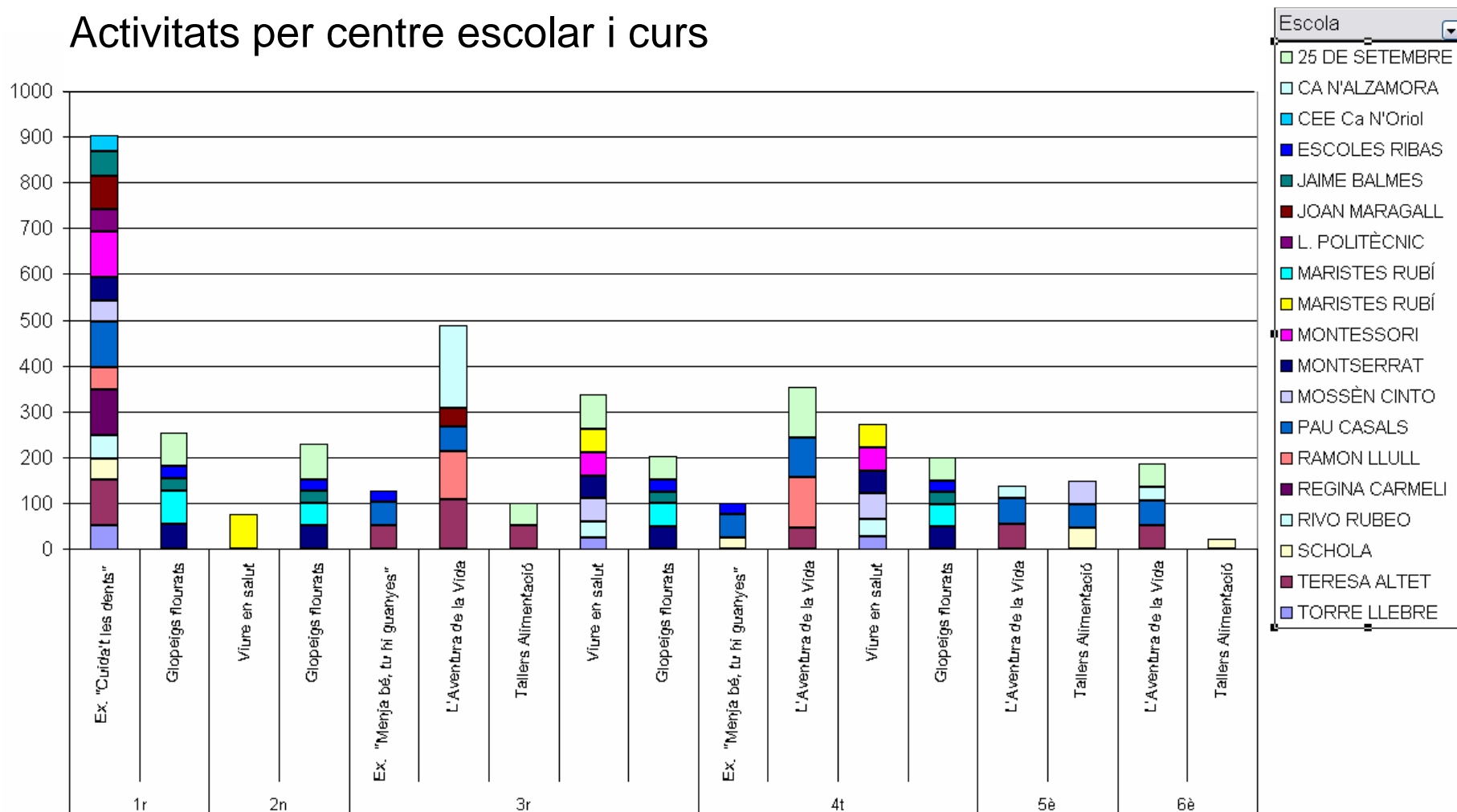
Programa l'Aventura de la Vida





Accions a l'escola: Primària

Activitats per centre escolar i curs





Accions a l'escola: secundària

Millorar la qualitat i cobertura dels programes d'educació nutricional a l'escola

Tallers d'alimentació (1r i 2n d'ESO)

Taller "Cuina sense pares" (1r i 2n d'ESO)

Actuacions per a prevenir el consum de drogues

Classes sense fum (1r i 2n d'ESO)

Taller de prevenció del tabaquisme 1r d'ESO

Intervencions de prevenció de l'alcoholisme (2n d'ESO)

- Exposició "T'ho empasses tot?". cedida per PDS
- Taller prevenció de l'alcoholisme. Ciència Divertida
- Xerrada d'alcohòlics anònims

Taller de prevenció del consum drogues (3r d'ESO)

Exposició "Sota Pressió"





Accions a l'escola: secundària

Actuacions per a prevenir el consum de drogues

Teatre “No em ratllis” (3r d'ESO)

Taller de habilitats comunicatives i assertivitat (ESO, cicles i PQPI)

Programa de relacions afectivo sexuals Prevenció de MTS i VIH

Taller sexualita i afectivitat (3r d'ESO i PQPI)

Teatre “Què si, vida!”(4t de l'ESO)

Enquesta de sexualitat (3r i 4t de l'ESO)

Exposició “Treu-li suc a la sexualitat





Accions a l'escola: Secundària

Millorar la qualitat i cobertura dels programes d'educació nutricional a l'escola



Cuina sense pares

Actuacions per a prevenir el consum de drogues



Taller prev. consum d'alcohol



Taller prev. consum de tabac





Accions a l'escola: Secundària

Actuacions per a prevenir el consum de drogues



Teatre: No em ratllis!

Programa de relacions afectivo sexuals Prevenció de MTS i VIH



Exposició "Treu-li el suc a la sexualitat"

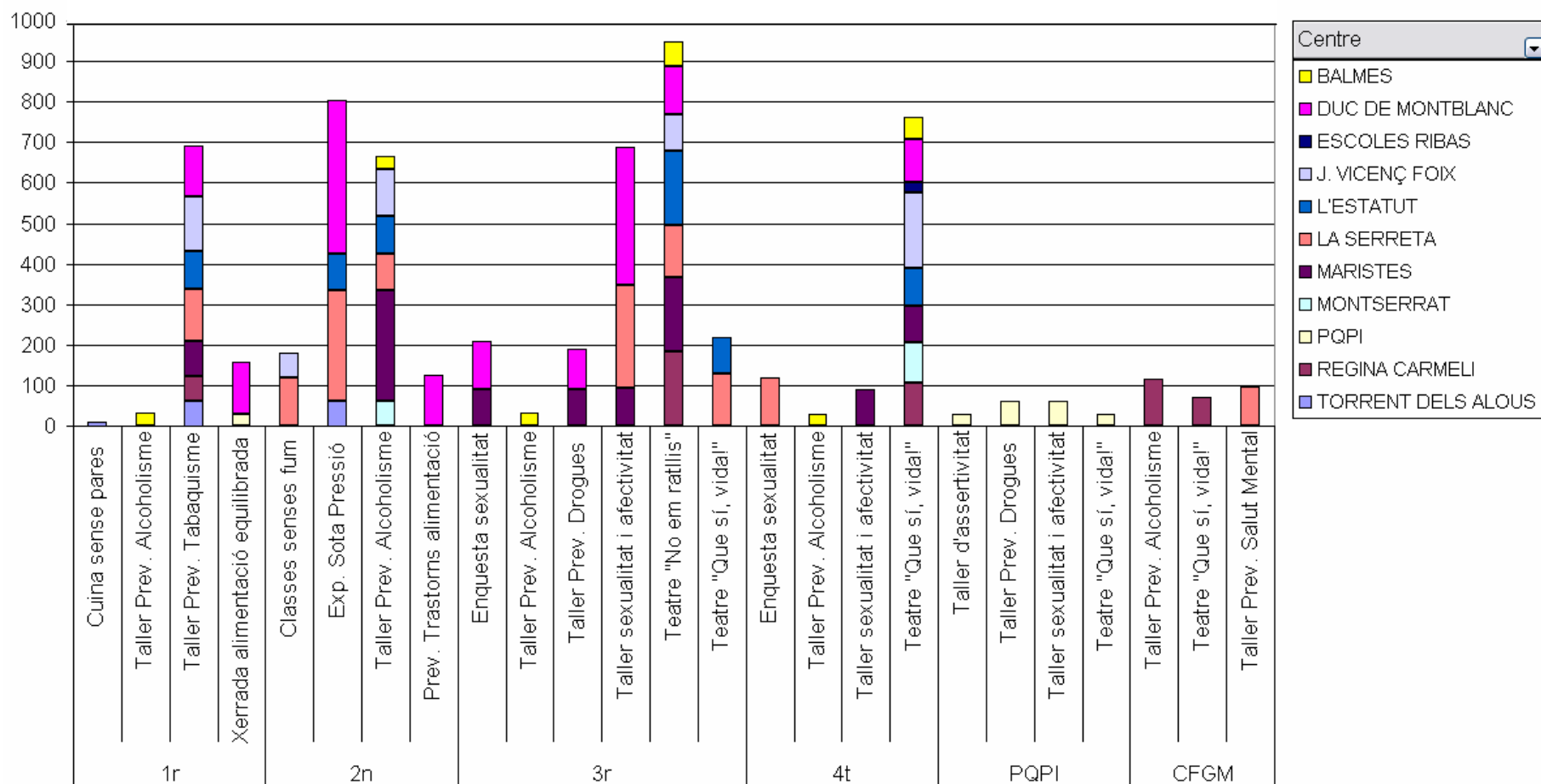
Enquesta de sexualitat (3r i 4t de l'ESO)





Accions a l'escola: Secundària

Activitats per centre escolar i curs





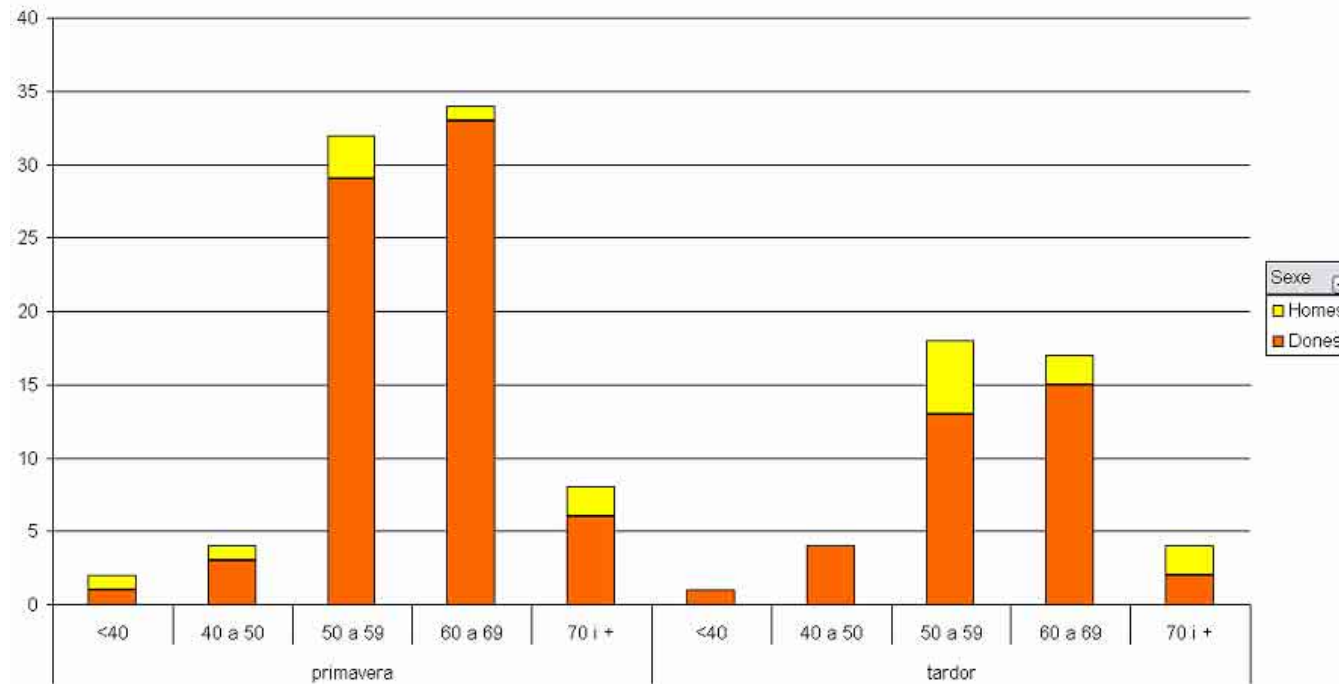
Accions a la comunitat

Promoció de l'activitat física

“PER FER SALUT, SURT A CAMINAR”
Servei d'esports



Participants segon franja d'edat i gènere i gènere





Accions a la comunitat

Prevenció de les drogodependències

Dia Mundial Sense Tabac

Aprovació del Pla Municipal de Prevenció del Consum de Drogues de Rubí 2013-2016
el 21 de novembre de 2012

Promoció de la salut sexual i reproductiva
Reducció de Riscos

Dia Mundial de la Lluita contra la SIDA





Accions a la comunitat

Promoció de la salut sexual i reproductiva: Reducció de Riscos

Taller d'educació sexual i prevenció de MTS i VIH

Prevenció del càncer

Dia Mundial de la Salut de les Dones



XERRADA
**L'OSTEOPOROSI:
CUIDEM ELS NOSTRES COSSOS?**

A càrrec del senyor Albert Guerrero Palmero, infermer de família comunitària del Consorci Sanitari de Terrassa. Psicòleg clínic.
En què consisteix aquesta malaltia "silenciosa"? Qui és propens a patir-la? Com poder millorar-la i fer-ne prevenció?

DIMARTS 24 DE MAIG a les 18 h, a l'Auditori de la Biblioteca Municipal Mestre Martí Tauler





Xerrada càncer de còlon: van assistir 45 persones.





línia estratègica 2

Millorar l'atenció sanitària



Consell Municipal de Salut de Rubí

Projecte en fase de recerca i preparació bases

No s'ha realitzat cap acció ni activitat durant aquest any 2012

No s'han realitzat nous contactes

Observatori Municipal de Salut de Rubí

Contacte amb diferents entitats per a l'obtenció de les dades Socio-Demogràfiques:

Consorci Sanitari de Terrassa

CATSALUT-Generalitat de Catalunya

Diputació de Barcelona i INDESCAT (Institut d'estadística de Catalunya)

La Diputació de Barcelona publica l'informe de Salut local de Rubí de l'any 2009. Es realitza un acte de presentació.





Vetlla per l'adequació de l'atenció sanitària

Reunions ordinàries amb la Taula de Comunitat i Salut.

Reunions bilaterals amb CATSALUT (Regidora/direcció de Catsalut)





línia estratègica 3

Promoure un envelliment saludable



Xerrada sobre hàbits de vida saludable per a la gent gran:
van assistir 45 persones





Programa de promoció d'hàbits saludables

Xerrada: "COM MILLORAR LA SALUT EN EL TRANCURS DELS ANYS"

Xerrada realitzada pel Consorci Sanitari de Terrassa

Objectiu: facilitar informació d'educació sanitària a la gent gran

Van assistir 9 dones i 4 homes.





línia estratègica 4

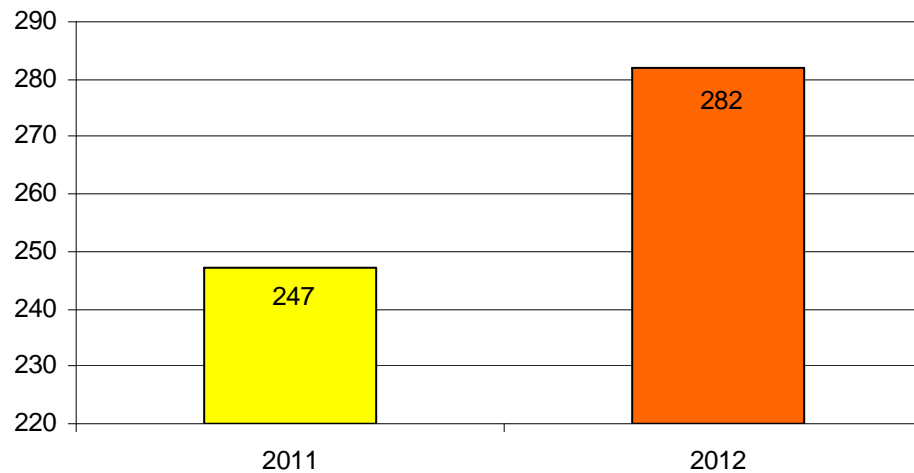
**Prevenir problemes de salut relacionats
amb les condicions mediambientals**



Programa de Seguretat Alimentària

Vigilància i control sanitari a establiments minoristes d'alimentació

Evolució anual de les visites d'inspecció

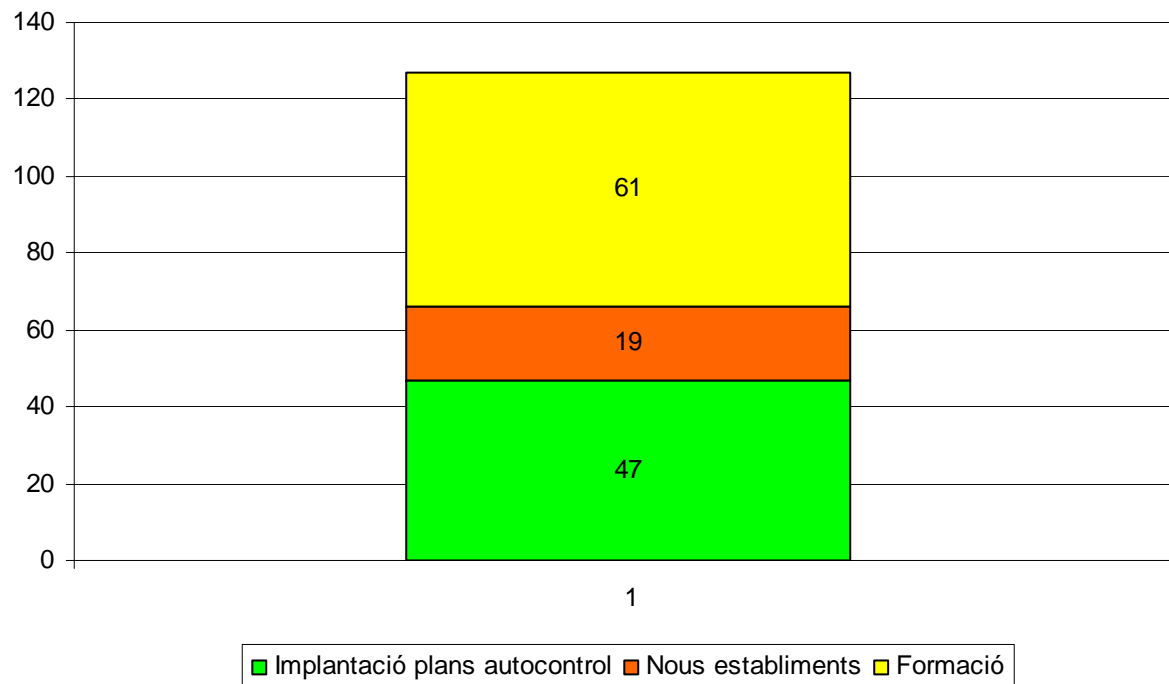




Programa de Seguretat Alimentària

Vigilància i control sanitari a establiments minoristes d'alimentació

Assessorament en seguretat alimentària

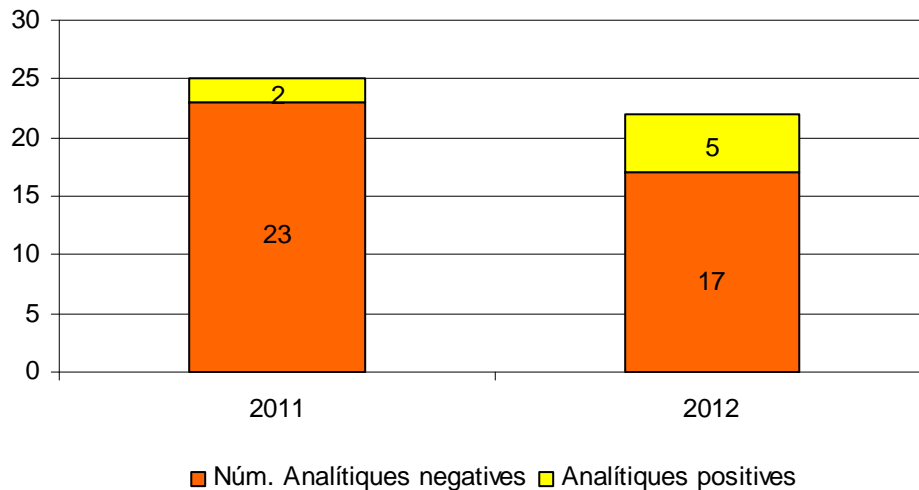




Programa de Sanitat Ambiental

Control de la legionel·losis a les instal·lacions municipal

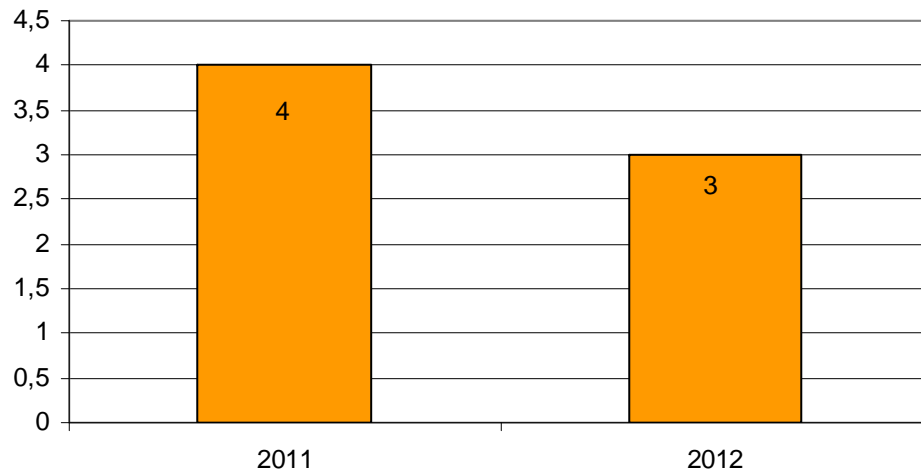
Control analític de la legionel·losis a les instal·lacions municipals d'alt risc





Programa de Sanitat Ambiental

Vigilància i control sanitari a piscines d'ús públic



Vigilància i control sanitari als establiments on es realitzen tatuatges, pírcings i micropigmentació

- S'han inspeccionat tots els establiments censats durant el 2011 i el 2012: 3

Control sanitari de la qualitat de l'aigua de les fonts naturals

Gestió de denúncies per insalubritat en espais públics i llocs habitats

Control de plagues urbanes





línia estratègica 5

Promoure la salut mental



Salut Mental

2011

Convocatoria de la 23a edició del Premi de Salut Mental i Comunitat Ferran Salsas i Roig.

Subvenció i cessió de local a l'Associació de Familiar de Malalts Mentals.

2011 i 2012

Organització d'activitats en relació al dia mundial de la salut mental





línia estratègica 6

Millorar la qualitat de vida de les persones afectades per una malaltia crònica i les seves famílies



Xerrada “La Fibromiàlgia; la visió del metge de família”

Van assistir 45 persones: 30 dones i 15 homes



Conferència “La donació d’òrgans”

Adreçada a la població general amb l’objectiu de fer conscient a la ciutadania de la importància de la donació d’òrgans
Van assistir 35 persones



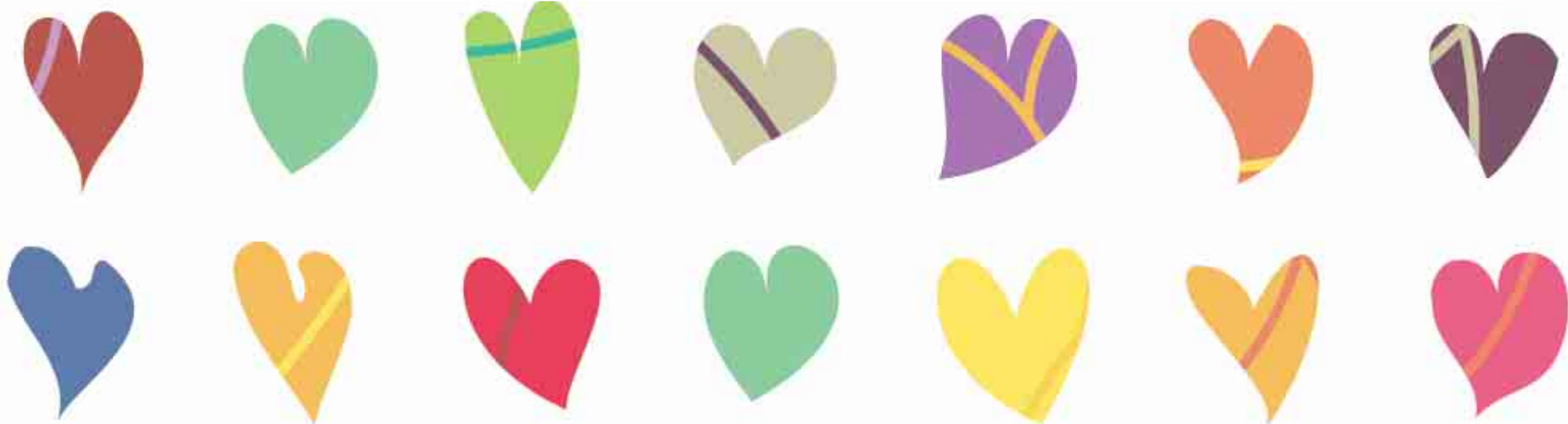
Col·laboració amb el banc de sang

Conveni de col·laboració amb Oncolliga





Moltes gràcies





Etia e: Inici > Serveis > Salut i sanitat

QUINS SERVEIS OFERIM? WEBS D'INTERÈS RECURSOS NOTÍCIES

Aquesta pàgina us ofereix els recursos i activitats de les que disposa l'Ajuntament per vetllar per la salut de les persones del nostre municipi com són els serveis d'assistència mèdica, hospitalària, d'urgències, horaris i adreces de les farmàcies, així com recursos per fer prevenció de malalties, potenciar la salut i fer la nostra ciutat més saludable.



[Primer Pla Municipal de Salut de Rubí](#)

ACTUALITAT **PROMOCIÓ I PREVENCIÓ** PROTECCIÓ DE LA SALUT PROFESSIONALS



Lista de reproducció: CANAL SALUT I ESPORT (13 vídeos)

[Guia ràpida perquè el menor navegui segur](#)

Consells per educar. Web FARO, Hospital Sant Joan de Deu.

[Alimentació durant l'embaràs](#)

[Educar és prevenir malalties](#)

[Programa salut i esport](#), per fomentar l'alimentació saludable i l'activitat física. Xarxa de televisions locals.

[Cuina sense pares](#)

reguntes més freqüents sobre el [virus del Papil·loma Humà \(VPH\)](#)

Recursos relacionats

- [Els segons compten](#)
(pdf) Ansu PDF (354,13 kb) - Data de publicació: 12.09.12
Triptic per identificar símptomes més freqüents d'un infant i que fer
- [Recomanacions dietètiques-nutricionals en oncologia](#)
(pdf) Ansu PDF (749,89 kb) - Data de publicació: 23.03.12
- [Guia per familiars. Detecció i prevenció de la conducta suïcida en persones amb malaltia mental \(Castellà\)](#)
(pdf) Ansu PDF (1,24 Mb) - Data de publicació: 26.04.12

Salut i sanitat

[Consells de Salut per nousvinguts](#)

[Educatió per la Salut](#)

[Centres sanitaris](#)

[Protecció de la salut](#)

On som?

Servei de Salut Pública
General Prim, 33-35 2n
Telèfon: 935887077

FARMÀCIES DE GUÀRDIA



[Informe d'Indicadors de Salut local. Municipi de Rubí, 2009. Diputació de Barcelona](#)

Tràmits

Instància - Sol·licitud



[Els a:](#) [Inici](#) > [Serveis](#) > [Salut i benestar](#) > [Educació per la salut](#)

Educació per la salut



[Erençar saludable](#)



[Dia mundial de la salut](#)



Volem arribar als ciutadans de Rubí posant al seu abast informació per incrementar els seus coneixements relacionats amb la salut per tal de facilitar l'elecció d'hàbits i estils de vida més saludables.

La salut no és qüestió de sort, prevenir és la nostra responsabilitat.

Consells de salut. Els primers anys



[Open publication](#) - [Free publishing](#) - [More consells](#)

Recursos

[Decret Vacunacions Sistemàtiques](#)

Educació per la Salut

[Activitats d'educació per la salut a l'escola](#)

[Cada 3 segons algú necessita sang. Vine i dona](#)

[Cuida el teu cor](#)

[Cuida la teva alimentació i la de la teva família.](#)

[Educar per prevenir](#)

[Fer esport és guanyar Salut.](#)

[Informació Grip Estacional](#)

[INFORMACIÓ SOBRE LA GRIP A\(H1N1\)](#)

[Programa Nit Segura](#)

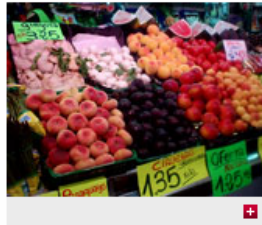
[Protegeix les dents dels teus fills de la càries!!](#)

[Què saps de les drogues?](#)

[Un estiu amb salut](#)



Seguretat Alimentària



L'Ajuntament efectua tasques de vigilància i control sanitari dels establiments del sector alimentari per garantir que les activitats que s'hi porten a terme no suposin riscos per a la salut de la població. Aquestes tasques són:

- Orientar als responsables dels establiments alimentaris en l'aplicació de mesures de control per evitar riscos en la salut dels consumidors.
- Facilitar informació i assessorament de les [condicions higienicosanitàries dels establiments minoristes d'alimentació i de restauració col·lectiva social](#) (escoles, geriàtrics...) i comercial (bars, restaurants...).
- Assessorar per la formació de manipuladors d'aliments. [Registre d'entitats de formació de manipuladors d'aliments \(REFMA\)](#)

Informar sobre les campanyes sanitàries dels diferents sectors alimentari:

1. Control sanitari del sector carni.
2. [Consum de peix amb seguretat. Prevenció de la Anisakiosi](#)

Informar i assessorar per la instal·lació d'un establiment de temporada.

Gestionar les denúncies relacionades amb el sector alimentari.

Seguretat Alimentària

[Cursos de formació en seguretat alimentària per manipuladors del sector alimentari de Rubí](#)

[Els autocontrols als establiments alimentaris: Els prerequisits](#)

[Models dels plans d'autocontrols per bars, restaurants i establiments de menjars preparats](#)

[Models dels plans d'autocontrols per carnisseries, cansaladeries i xarcuteries](#)

[Normes bàsiques d'higiene per elaboradors i consumidors de coques.](#)



Sanitat Ambiental

L'Ajuntament realitza accions de vigilància i control sanitari dels equipaments d'ús públic per garantir que les activitats que s'hi porten a terme no suposin riscos per a la salut de la població. Aquestes accions són:

- Informació i assessorament de les condicions higienicosanitàries dels equipaments d'ús públic.
- Control de la potabilitat de l'aigua de les fonts naturals i les dels espais públics.
- Reducció de la presència de plagues (rosegadors, paneroles, **mosquit tigre**...) i d'animals peridomèstics (coloms, cotorres...) als espais públics de la nostra ciutat.
- Gestió de les denúncies relacionades amb la salut ambiental.

Sanitat Ambiental

[Campanya per controlar el mosquit tigre](#)

[Control de Plagues](#)

[Informació sanitària de les fonts naturals de Rubí.](#)

[Què és la legionel·losis i com prevenir-la?](#)