

# El Plans Locals de Salut

## Diputació Barcelona

**Barcelona, 2 de octubre de 2013**

**Covadonga Monte Vázquez**  
Jefe del Servicio de Acción Territorial en Salud Pública.  
Consejería de Igualdad, Salud y Políticas Sociales. Junta de Andalucía.

**Juan Carlos Raffo Camarillo.**  
Asesor Técnico del Proyecto Acción Local en Salud de Andalucía.  
Escuela Andaluza de Salud Pública (EASP). Junta de Andalucía

# Index

<b>Presentació</b> .....	9
<b>Justificació</b> .....	11
<b>Introducció</b> .....	13
Per què ara? .....	13
Per què l'àmbit local? .....	15
<b>Marc teòric</b> .....	17
Estratègia de Salut en Totes les Polítiques (STP) <sup>i</sup> .....	17
Acció Local en Salut (ALS) .....	20
Participació ciutadana en el procés .....	21
<b>Marc normatiu</b> .....	25
<b>El procés del Pla Local de Salut</b> .....	27

<b>Estratègia de comunicació d'un Pla Local de Salut</b> .....	77
<b>Consells per a la redacció del document</b> .....	79
<b>Glossari</b> .....	81
<b>Bibliografia</b> .....	85
<b>Annexos</b> .....	89
<b>Acció Local en Salut</b> .....	91
<b>Definició i descripció de 32 indicadors de Ciutats Saludables de l'OMS</b> .....	109

# Introducció

- **Per què ara?**
  - **La salut**
  - **Salud Catalunya**
- **Per què l'àmbit local?**

## Breve reseña de la situación de salud de Cataluña:

- En la última década, la población catalana presenta un **crecimiento poblacional** sobre la media europea y se **intensifica el envejecimiento**.
- La **esperanza de vida** y la esperanza de vida en buena salud crecieron en las últimas décadas.
- Las **enfermedades del aparato circulatorio y el cáncer** son las principales causas de defunción.
- Se observa una tendencia de **mayor carga de morbilidad** debido a la prevalencia y el impacto de las **enfermedades crónicas** (asociadas al aumento de la esperanza de vida).  
El **34,7%** población sufre alguna enfermedad crónica.

## Indicadores relacionados con los hábitos y estilos de vida y con enfermedades crónicas:

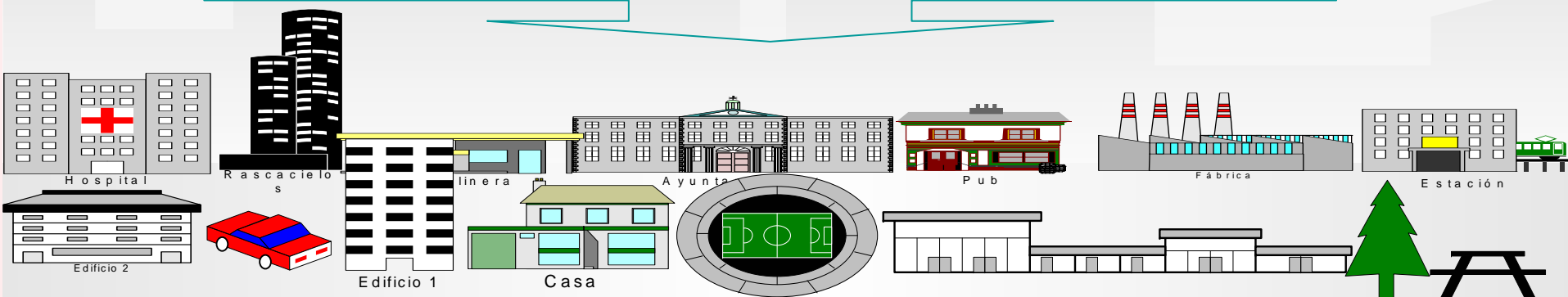
- En 2011, el **19,1%** de la población >15 años es **sedentaria**.
- Aumento de la obesidad. **>50%** población >18 años **exceso de peso**.
- Sólo el **11.4%** población consume 5 raciones diarias de **fruta y/o verdura**.
- El **29,5%** población >15 años **fumadora**. Tendencia estable (5 años).
- El **4.7%** de la población >15 años consumo de riesgo de **alcohol**.
- La prevalencia de consumo de **cannabis y cocaína** en la población catalana es **elevada** en comparación con la media de la UE.
- En el año 2010 el **60,6%** población, afirma que ha consumido algún **medicamento** en los dos últimos días.

**¿Per què l'àmbit local?**

Nos encontramos ante una etapa claramente crucial en la que nos dirigimos **hacia un mundo cada vez más urbanizado** y, con ello, hacia la necesidad de admitir **las consecuencias que esto pueda tener en la salud, tanto en beneficios como en problemas y riesgos.**

**OMS. 7 de abril de 2010. Día Mundial de la Salud. "1000 ciudades 1000 vidas"**

**Gran movimiento de personas hacia los centros urbanos**



# Resume

## **Dues consideracions d'importància:**

– Més serveis sanitaris no significa més salut; un elevat percentatge depèn de la implicació d'altres sectors

.– La salut és un valor, una inversió per a la vida i les capacitats dels individus i les comunitats.

# **Marc teòric**

## **Estratègia de Salut en Totes les Polítiques (STP)**

**Los Determinantes de la salud**

**Desigualdades en Salud**

**Determinantes**

**Medio ambientales**

**Socio económicos**

**Servicios Sanitarios**

**Hábitos de Vida**

**Biología y Genética**

**Resultados en Salud**



**Determinantes**

Healthy People 2020

*A society in which all people live long, healthy lives*

## Fonaments científics de l'ESTP



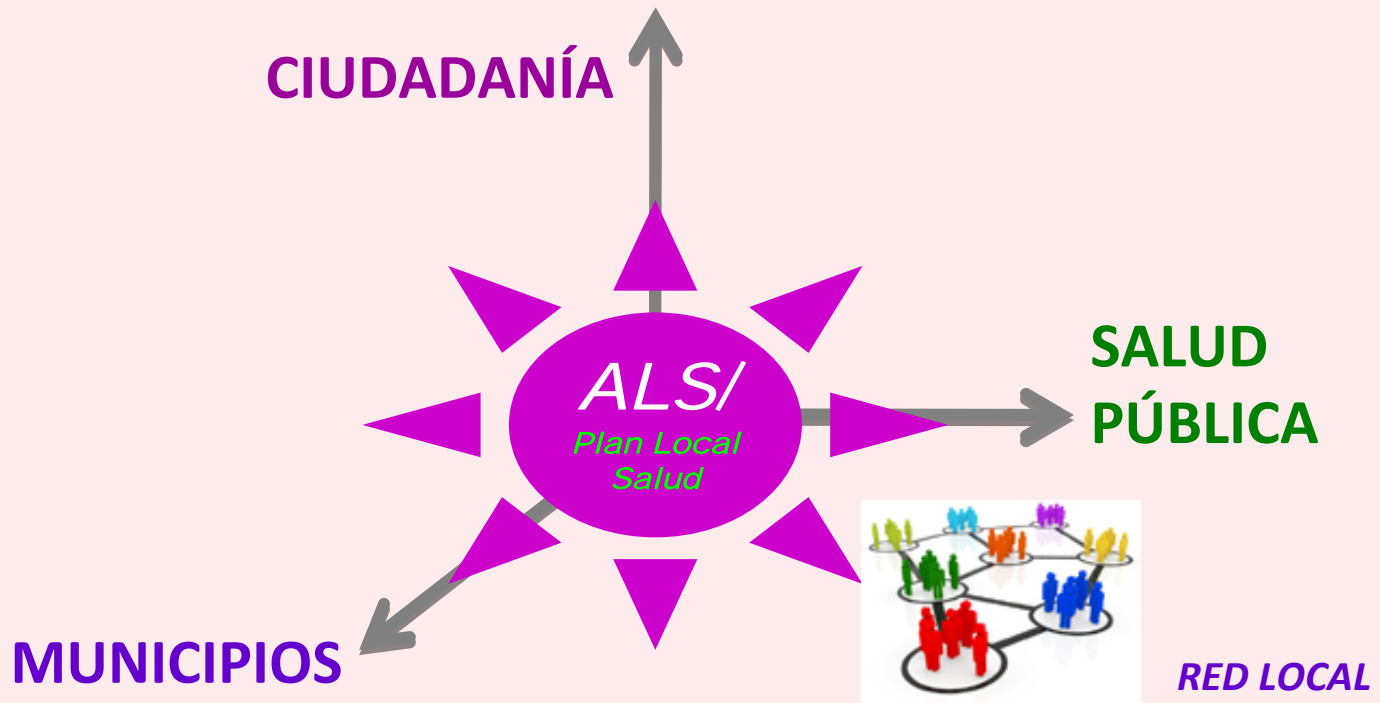
Font: Esquema del model multinivell dels determinants de la salut (Dahlgren & Whitehead, 1991).



*“Que este proyecto sea intersectorial, yo no lo veo como una posibilidad, lo veo como una obligación, puesto que la promoción de la salud, no se puede trabajar desde el ámbito solo de salud pública, sino que tiene que ser algo que transversalmente se trabaje en todos los sectores de la sociedad”. Grupo de ideas para la acción local.*

# Acció Local en Salut (ALS)

El Pla Local de Salut recull la planificació, l'ordenació i la coordinació de les actuacions que es fan en matèria de salut pública (prevenció, promoció i protecció) en l'àmbit d'un municipi o d'una mancomunitat de municipis.



# L'estratègia global

Salut i equitat en salut en totes les polítiques

Acció Local en Salut

```
graph TD; A[Acció Local en Salut] --> B[Determinants de salut locals]; B --> C["+ Salut"]; C --> D["+ Qualitat de vida"];
```

Determinants de salut locals

+ Salut

+ Qualitat de vida

# GOBERNANZA

Punto de Partida



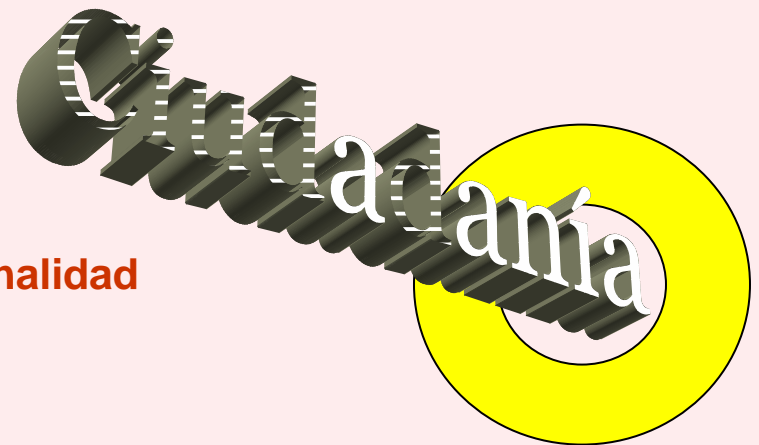
Crisis de credibilidad y confianza:  
Político-institucional



Crisis Económica. Crisis de Financiación

## LA RESPUESTA

1. COOPERACIÓN INTERINSTITUCIONAL E INTERSECTORIAL
2. PARTICIPACIÓN.
3. TRANSPARENCIA
4. EFICIENCIA Y EFICACIA.
5. SUBSIDIARIEDAD: En proporcionalidad
6. RENDICIÓN DE CUENTAS



# El enfoque de la Gobernanza

- Más allá de los **compartimentos y comportamientos estancos**
- Mas allá de las **actuaciones aisladas**

# ALIANZAS EN EL TERRITORIO

## LA RED LOCAL



*RED LOCAL EN SALUD*

**Coordinador Político**

**Coordinador Técnico**

**Salud**

**Ciudadanía**

**Servicios Sociales**

**Empresas**

**Educación**

**Movilidad**

**Medioambiente**

**Urbanismo**

**Seguridad Ciudadana**

**PLAN LOCAL  
DE  
SALUD**



*“...Después de mi experiencia en el RELAS, y destaco eso, porque antes de mi experiencia en el RELAS, yo pensaba que la participación era lo que estábamos haciendo y la diferencia es sustancial”. TALS.*

# **EL PROCÉS DEL PLA LOCAL DE SALUT**

**Si penses que la prevenció i la planificació són una pèrdua de temps i d'esforç,....**

**...hauries de tenir en compte el que passa amb la malaltia i la improvisació.**

***¡Todo es importante!***

***¡Esto es complejo!***

***¿Por donde empiezo?***

***¿Cómo lo hago?***

***¡Si tuviéramos  
un apoyo para  
hacer esto!***

***¡***

***?***

***¡***

***?***

***?***

***¡***

# EL PROCÉS DEL PLA LOCAL DE SALUT

Seguiment i avaluació

6. Avaluació final  
de tot el pla

5. Fase  
d'implantació  
i execució. Pla  
d'Acció

4. Fase  
d'aprovació  
Política

3. Pla d'Acció

2. Fase d'anàlisi  
de situació del  
Perfil de Salut  
Local

1. Fase prèvia

**FONAMENTS:** Marc conceptual, marc polític normatiu i estratègic (la nova salut pública, lleis i normes, estratègies internacionals –OMS, UE–, plans estatals i autonòmics.

**Seguiment i avaluació**

6. Avaluació final de tot el pla

5. Fase d'implantació i execució. Pla d'Acció

4. Fase d'aprovació Política

3. Pla d'Acció

2. Fase d'anàlisi de situació del Perfil de Salut Local

1. Fase prèvia

Compromís i lideratge. L'alcalde designa la direcció política i tècnica.

Es crea un grup motor-coordinador-director (intersectorial i interdisciplinari) de contingut tècnic.

**Fase prèvia**

**FONAMENTS: Marc conceptual, marc polític normatiu i estratègic (la nova salut pública, lleis i normes, estratègies internacionals –OMS, UE–, plans estatals i autonòmics.**

# Ajuntament

Diputació de Barcelona/  
Ajuntament

Anàlisi  
de salut

Sol·licitud  
de l'informe de  
salut local (ISL)

Informe de  
Salut Local  
(ISL)

Base de  
dades

Diputació de Barcelona/  
Ajuntament

Presentació  
Ajuntament, alcalde  
i equip de govern

# ***Fase previa***

*...són clau per a l'èxit...*

**El compromís polític**

**L'abordatge i les aliances  
intersectorials i  
interdisciplinàries**

**La participació ciutadana**

**Una aposta real pel consens**

**Garantir la confiança i la col·laboració  
interinstitucional**

*Yo cuando he hablado de políticos me refiero fundamentalmente **al alcalde**, o sea, el alcalde puede tener un proyecto político pero **si no es susceptible, ni sensible, ni tiene capacidad de captar la potencialidad** de este tema, no existirá en el proyecto político de la ciudad un trabajo de este tipo; no existirá o tendrá un quinto o un sexto nivel o ...será reducido a la más mínima expresión.*

**Seguiment i avaluació**

6. Avaluació final  
de tot el pla

5. Fase  
d'implantació  
i execució. Pla  
d'Acció

4. Fase  
d'aprovació  
Política

3. Pla d'Acció

2. Fase d'anàlisi  
de situació del  
Perfil de Salut  
Local

1. Fase prèvia

**Definir la situació de partida:  
“El Perfil de Salut Local”**

**FONAMENTS: Marc conceptual, marc polític normatiu i estratègic (la nova salut pública, lleis i normes, estratègies internacionals –OMS, UE–, plans estatals i autonòmics.**

# Definir la situació de partida: el Perfil de Salut Local (PSL)

## 1. Concepte, objectius i finalitat

### El Perfil de Salut Local

És un informe de salut compartit

Es basa en els determinants de la salut

Identifica problemes, necessitats, riscos,  
recursos, actius

Incorpora conclusions i recomanacions

**... és la base**

**.....per a la construcció del Pla d'Acció.**

**....i el suport per a...**

**...la presa de decisions, i l'establiment de les prioritats**

**...identificar els actors/agents....**

## Definir la situació de partida: el Perfil de Salut Local



**.....risc de la paràlisi per anàlisi.**

**...No n'hi ha prou de fer informes brillants**

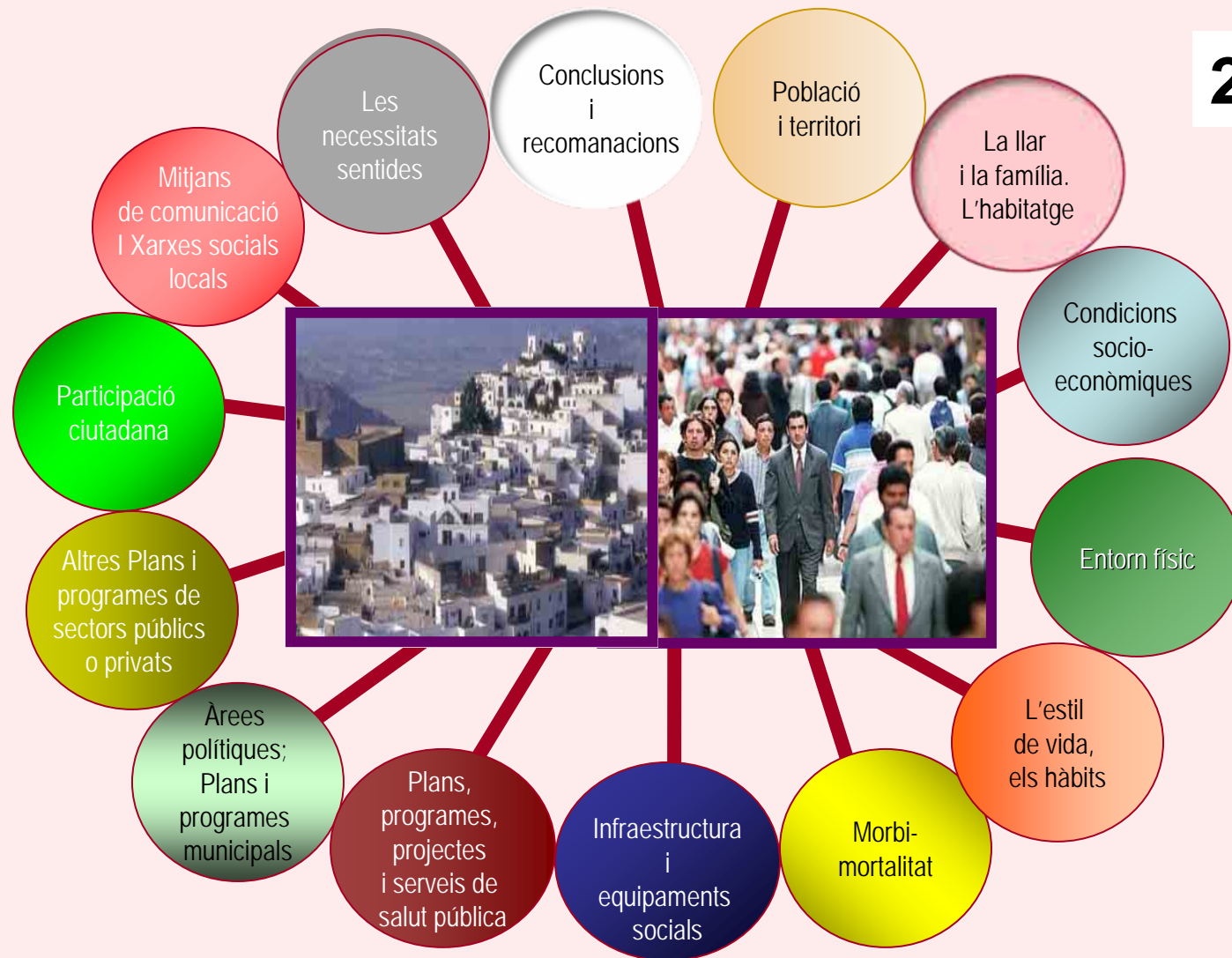
**¡És fonamental!**

- **fer campanya a favor de la salut**

- **sensibilitzar i implicar la comunitat, i els diversos actors en les seves pròpies iniciatives locals.**

# Definir la situació de partida: el Perfil de Salut Local

## 2. Continguts



**La salut i els seus determinants varien dins de cada municipi  
És molt important obtenir dades i representar-les gràficament de manera que es faciliti localitzar les zones o els grups que presenten necessitats específiques.**

*Esa es vuestra visión, la del Centro de Salud..., el que de verdad sabe todo lo que pasa en mi pueblo soy yo...; somos nosotros, las personas que vivimos aquí. Director de Área de Ayuntamiento.*

## 2. Continguts

### Conclusions i recomanacions

Relación de Problemas y Necesidades  
en Salud detectadas



Recomendaciones

**AGRUPAR POR AREAS TEMATICAS SEGÚN  
DETERMINANTES Y/O GRUPOS DE POBLACIÓN  
DIANA**

## 4. Presentació, difusió i comunicació

**El Perfil ha de tenir efecte....**

.....entre la ciutadania,

.....en les persones responsables de polítiques

.....i en els grups generadors d'opinió.

## 5. Seguiment i avaluació

### Seguiment del procés del Perfil

*Quins efectes té el Perfil de Salut Local?*

Elaboració



Contingut del perfil

Impacte

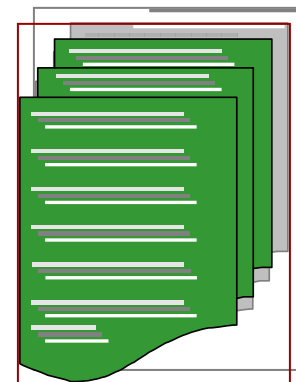
### Avaluació del perfil: El perquè

*Com ha funcionat el Perfil de Salut Local?*

Elaboració

Contingut del perfil

Impacte



**Uns recursos limitats no han de ser impediment, ni justificació, perquè els municipis de-sisteixin d'elaborar un perfil.**

**Molts perfils de qualitat s'han realitzat amb ben pocs diners.**

# Pla d'Acció

Seguiment i avaluació

6. Avaluació final de tot el pla

5. Fase d'implantació i execució. Pla d'Acció

4. Fase d'aprovació Política

3. Pla d'Acció

2. Fase d'anàlisi de situació del Perfil de Salut Local

1. Fase prèvia

Priorització dels problemes i les necessitats que s'abordaran. Definició de les línies estratègiques, els objectius i les accions.  
*Contrato por la salud*

**FONAMENTS:** Marc conceptual, marc polític normatiu i estratègic (la nova salut pública, lleis i normes, estratègies internacionals –OMS, UE–, plans estatals i autonòmics.

# Pla d'Acció: Concepte, objectiu i finalitat



**Marc per a l'acció, un guió, un pont, un camí**



**Reflexió i el debat sobre les actuacions**



**Comprometre, involucrar i implicar la comunitat en general i els diversos sectors i actors**



**Organitzi, ordeni i sistematitzi les actuacions**

# **Pla d'Acció Local de Salut:** *establim conjuntament l'agenda local de salut.*

1. Concepte, objectiu i finalitat
2. Definició i elaboració
3. Fases o passos d'elaboració

- Fase inicial
- Fase de construcció compartida i aprovació
- Estructura dels continguts: els objectius i les accions
- Programes, projectes i activitats (PPA) per assolir els objectius
- Implantació: la difusió i l'execució .
- Seguiment i avaluació (PALS-PPA)
- Seguiment i avaluació dels resultats en l'àmbit de la salut del Pla Local de Salut

# Pla d'Acció: elaboració

## Priorització

### taula de priorització d'un PALS

Priorització  
(febrer del 2013)

Criteris de priorització

Problema/necessitat	Magnitud del problema	Risc de la no-intervenció	Factibilitat	Importància per a la ciutadania	Total
---------------------	-----------------------	---------------------------	--------------	---------------------------------	-------

# Pla d'Acció: elaboració

**GRUPO MOTOR**

**JORNADAS / ENCUENTROS**

**TALLERES**

**GRUPOS DE TRABAJO**

**RECURSOS**



**RED LOCAL EN SALUD**

## Pla d'Acció: els objectius i les accions

**“...mirem amunt i mirem al  
costat”**

**Una elaboración basada en los  
determinantes de la salud y/o los  
grupos de población diana, sin olvidar,  
en cualquier caso, a los más  
vulnerables.**

**Seguiment i avaluació**

6. Avaluació final  
de tot el pla

5. Fase  
d'implantació  
i execució. Pla  
d'Acció

4. Fase  
d'aprovació  
Política

3. Pla d'Acció

2. Fase d'anàlisi  
de situació del  
Perfil de Salut  
Local

1. Fase prèvia

**Fase  
d'aprovació  
Política**

**FONAMENTS: Marc conceptual, marc polític normatiu i estratègic (la nova salut pública, lleis i normes, estratègies internacionals –OMS, UE–, plans estatals i autonòmics.**

**L'aprovació per part del ple\* de la corporació garanteix el compromís de portar-lo a la pràctica.**

*\* Del documento Plan Local de Salud completo*

**Seguiment i avaluació**

6. Avaluació final de tot el pla

5. Fase d'implantació i execució. Pla d'Acció

4. Fase d'aprovació Política

3. Pla d'Acció

2. Fase d'anàlisi de situació del Perfil de Salut Local

1. Fase prèvia

**Fase d'implantació i execució.**

**FONAMENTS: Marc conceptual, marc polític normatiu i estratègic (la nova salut pública, lleis i normes, estratègies internacionals –OMS, UE–, plans estatals i autonòmics.**

## Presentación y difusión del PLS

### Ejecución

- **Periodicidad**
- **Programas, Proyectos, Actividades**
- **Agendas Anuales**

# Seguiment i avaluació de Pla d'Acció

## de l'elaboració e implantació

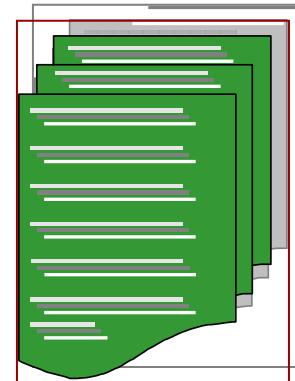
### Seguiment del procés

*Quins efectes té*



### Avaluació: El perquè

*Com ha funcionat*



# Seguiment i avaluació de Pla d'Acció

## Dels resultats de la salut

PLA D'ACCIÓ  
2011-2015

Denominació de l'objectiu general/específic

Denominació del:  
programa/projecte/activitat

2011

2012

2013

2014

2015

Indicador 1

Indicador 2

Indicador 3

.....

Ja hem acabat. I ara què hem de fer?

**Seguiment i avaluació**

**6. Avaluació final de tot el pla**

5. Fase d'implantació i execució. Pla d'Acció

4. Fase d'aprovació Política

3. Pla d'Acció

2. Fase d'anàlisi de situació del Perfil de Salut Local

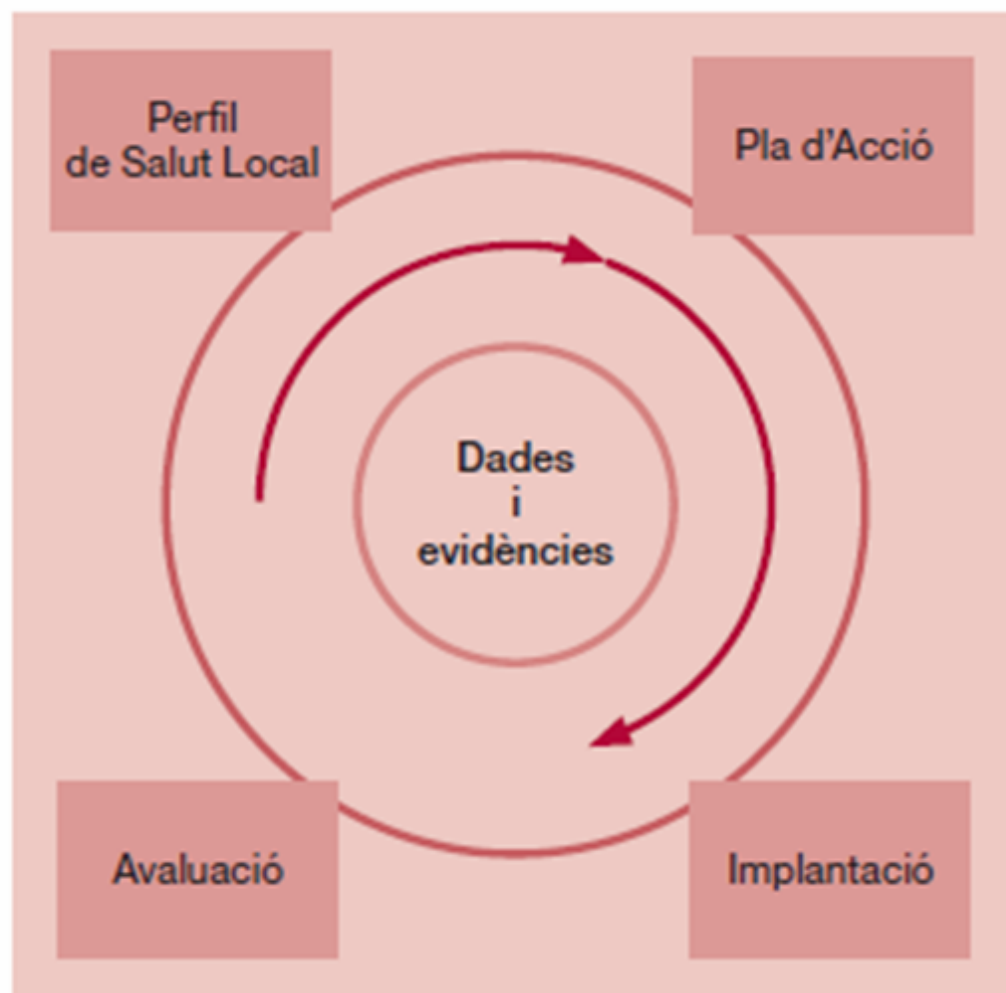
1. Fase prèvia

**Avaluació final de tot el pla**

**FONAMENTS: Marc conceptual, marc polític normatiu i estratègic (la nova salut pública, lleis i normes, estratègies internacionals –OMS, UE–, plans estatals i autonòmics.**

## Cicle de millora continuada d'un Pla Local de Salut

---



---

Font: Adaptació de Shewart i Deming.

# La sucesión de los ciclos de los Planes Locales de Salud

- **COMPROMISO POLITICO**
- **LIDERAZGO**
- **ABOGAR POR LA SALUD**

Hacia el 4º PLS  
(2026-2030)

3er Plan Local de Salud  
2021-2025

2º Plan Local de Salud  
2017-2021

1er Plan Local de Salud  
2012-16



- **PARTICIPACIÓN**
- **INTERSECTORIALIDAD**
- **INTERDISCIPLINARIEDAD**

- **SEGUIMIENTO Y EVALUACION**
- **COMUNICACIÓN**

Los Planes locales de Salud como ciclos de aprendizaje y mejora continua

*En sí, las acciones concretas que se han desarrollado no son lo más importante, lo que tiene verdadero valor es el proceso seguido hasta llegar a ellas. Responsable de Área de Ayuntamiento.*

*... Entonces ;Creemos un universo nuevo!*

Jorge Cuadrelli (Actor. Viento Sur)  
Dos Hermanas, noviembre de 2008.  
Taller FAMP de Acción local en salud.

