

# L'ESPAI PERIURBÀ DEL RIU CONGOST I ELS BENEFICIS PER A LA SALUT



EL MEDI AMBIENT COM A FACTOR DETERMINANT DE LA SALUT: UNA VISIÓ GENERAL  
JORNADA PER A CÀRRECS ELECTES AMB RESPONSABILITAT POLÍTICA I RESPONSABLES TÈCNICS EN SALUT  
PÚBLICA

# Introducció a Granollers

- Població de 60.000 habitants.
- Superfície de 14,89 km<sup>2</sup>.
- Continu urbà amb els municipis limítrofes: 100.000 habitants.
- Capital de la comarca del Vallès Oriental.
- Model de ciutat compacta.
- Situada a 28 km al nord de Barcelona.



# El Congost, un riu de règim mediterrani

- El riu Congost és un riu típic de règim mediterrani.
- A l'alçada de Montmeló, després de recórrer 41 km, s'ajunta amb el Mogent i es forma el riu Besòs.
- Travessa Granollers de nord a sud al llarg de 6,7 km.
- A partir dels anys seixanta del segle XX va patir un important procés d'antropització i contaminació.
- Com a conseqüència la flora i la fauna es va veure molt afectada.
- A partir dels anys noranta, s'inicia un procés de recuperació gràcies a la construcció de la xarxa de sanejament i depuració d'aigües.
- Coincidint amb el canvi de segle el riu Congost al seu pas per Granollers dona símptomes clars de recuperació biològica.



# La degradació del riu Congost a la dècada dels anys 60 i 70



D'un riu típicament mediterrani...



# La degradació del riu Congost a la dècada dels anys 60 i 70



...alteració del curs  
i del paisatge  
fluvial



# Comparativa de l'amplitud i superfície del riu Congost a Granollers (1956-2001)

## Molí de Can Many

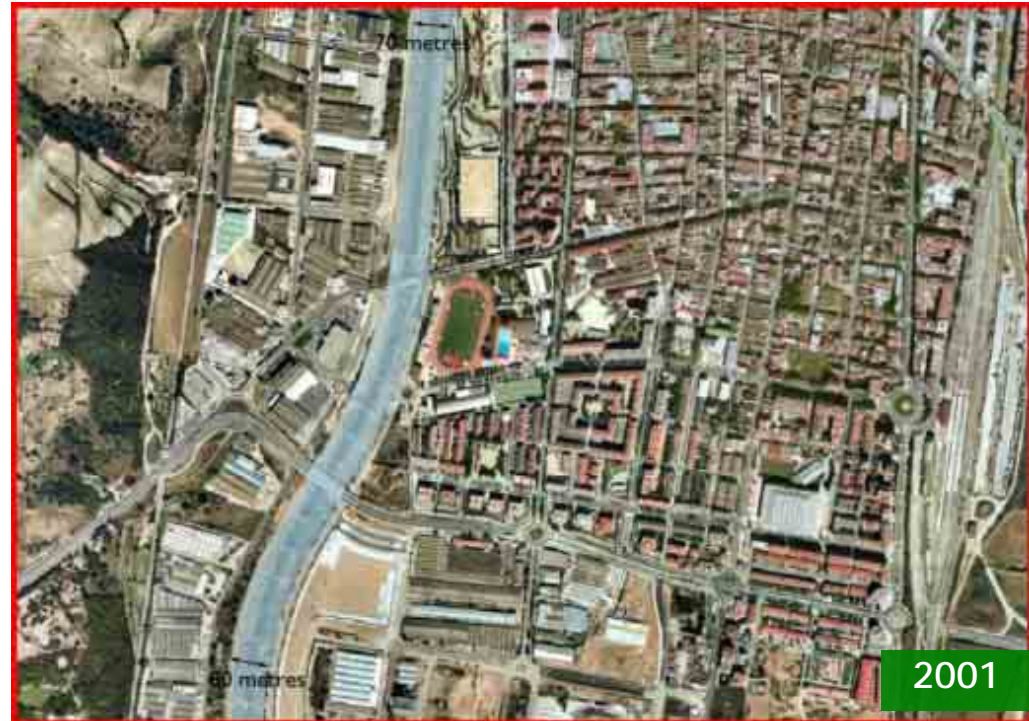
<b>1956</b>	250 metres
<b>2001</b>	80 metres

## Parc del Congost

134 metres
70 metres

## Superfície llit fluvial

1956	2001
45,03 Ha	25,34 Ha



# La degradació del riu Congost a la dècada dels anys 60 i 70



...a un paisatge  
contaminat,  
degradat i oblidat





## 2

# LA RECUPERACIÓ AMBIENTAL DEL RIU CONGOST



# Actuacions de recuperació de l'entorn fluvial

## Canalització de la llera del riu Congost en el tram urbà



# Actuacions de recuperació de l'entorn fluvial

## Adequació del passeig fluvial

L'actuació també inclou una ambiciosa actuació en l'entorn del tram no urbà del Congost

### La recuperació de l'antic abocador de Palou rep 432 milions d'Europa

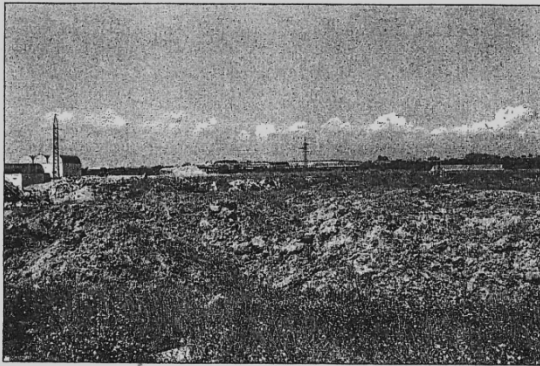
EL 9 NOU

**Granollers** La Unió Europea ha aprovat destinar 2,6 milions d'euros (més de 432 milions de pessetes) a la clausura definitiva de l'antic abocador de Palou, considerat el principal problema ambiental de Granollers. El projecte aprovat preveu, a més, un ambiciós pla de recuperació del Congost fins al límit del terme amb Montmeló, continuació del ja enllestit al tram urbà, també amb el suport de fons europeus.

La clausura dels 33.000 metres quadrats de l'antic abocador farà possible la recuperació d'un espai de 90.600 metres quadrats de parc fluvial i el sanejament d'un tram de quatre quilòmetres de riu. En aquest entorn, es crearan parcs, es recuperaran camins fluvials, es faran itineraris per fer a peu o amb bicicleta, es crearà una aula de natura vinculada al Museu de Ciències Naturals la Tela i es crearà una llacuna que farà possible el tractament terciari de l'aigua del Congost, entre altres actuacions. En definitiva, es tracta de crear una zona amb "valors ecològics, paisatgístics i pedagògics" per aconseguir l'objectiu que "la ciutat deixi de viure d'esquena al riu".

Molt satisfet, el regidor de Medi Ambient, Albert Camps, ressalta que "aquesta era una oportunitat única per poder finançar una actuació amb un cost tan elevat". La futura ampliació de la Unió Europea reduirà notablement les aportacions dels Fons de Cohesió a l'Estat espanyol, i en el futur hi hauria hagut poques possibilitats d'accedir a aquests ajuts.

El projecte de Granollers ha estat dels més destacats entre



Els terrenys de l'antic abocador de Palou són a tocar de la depuradora de Granollers

els presentats. De fet, en la primera convocatòria dels Fons de Cohesió només s'han seleccionat tres projectes catalans: el de Granollers, un de Sant Boi i un altre de Barcelona.

La subvenció cobreix un 80% del cost del projecte. L'Ajuntament ha començat les gestions per obtenir el 20% restant, fins a arribar a 521 milions. D'entrada, es confia que, com va passar en la recuperació del tram urbà del riu, els fons vinguin de la Generalitat. El conseller de Medi Ambient, la Junta de Residus i l'Agència Catalana de l'Aigua ja coneixen el projecte i ara s'haurà de concretar si és possible accedir a més ajuts. "Si no és possible, traurem els diners de sota les pedres", avança el primer tinent d'alcalde, Manel Balcells, que va vincular aquest ajut amb altres que ja s'estan rebent d'Europa.

### L'antic abocador de Palou, el principal problema ambiental

EL 9 NOU

**Granollers** El que, entre 1960 i 1985, va ser abocador de Granollers continua contaminant, 26 anys després de ser clausurat. De fet, els treballs per fer l'agenda 21 de Granollers esmentaven l'abocador, situat a la zona de Palou, a pocs metres de l'actual depuradora, com el principal problema ambiental de la ciutat.

Diversos estudis demostren que els 250.000 metres cúbics de brossa que s'acumulen a l'antic dipòsit de residus contaminen els aqüífers i, en conseqüència, els pous més propers. De fet, la profunditat de l'abo-

cador, d'entre vuit i deu metres, situa els residus molt a prop del límit de la capa freàtica. Amb els diners europeus, s'hi podrà construir una pantalla plàstica per impermeabilitzar tot el perímetre, de 800 metres, que anirà encastada en una base impermeable. És un vas que contindrà els residus i impedirà la filtració dels components contaminants.

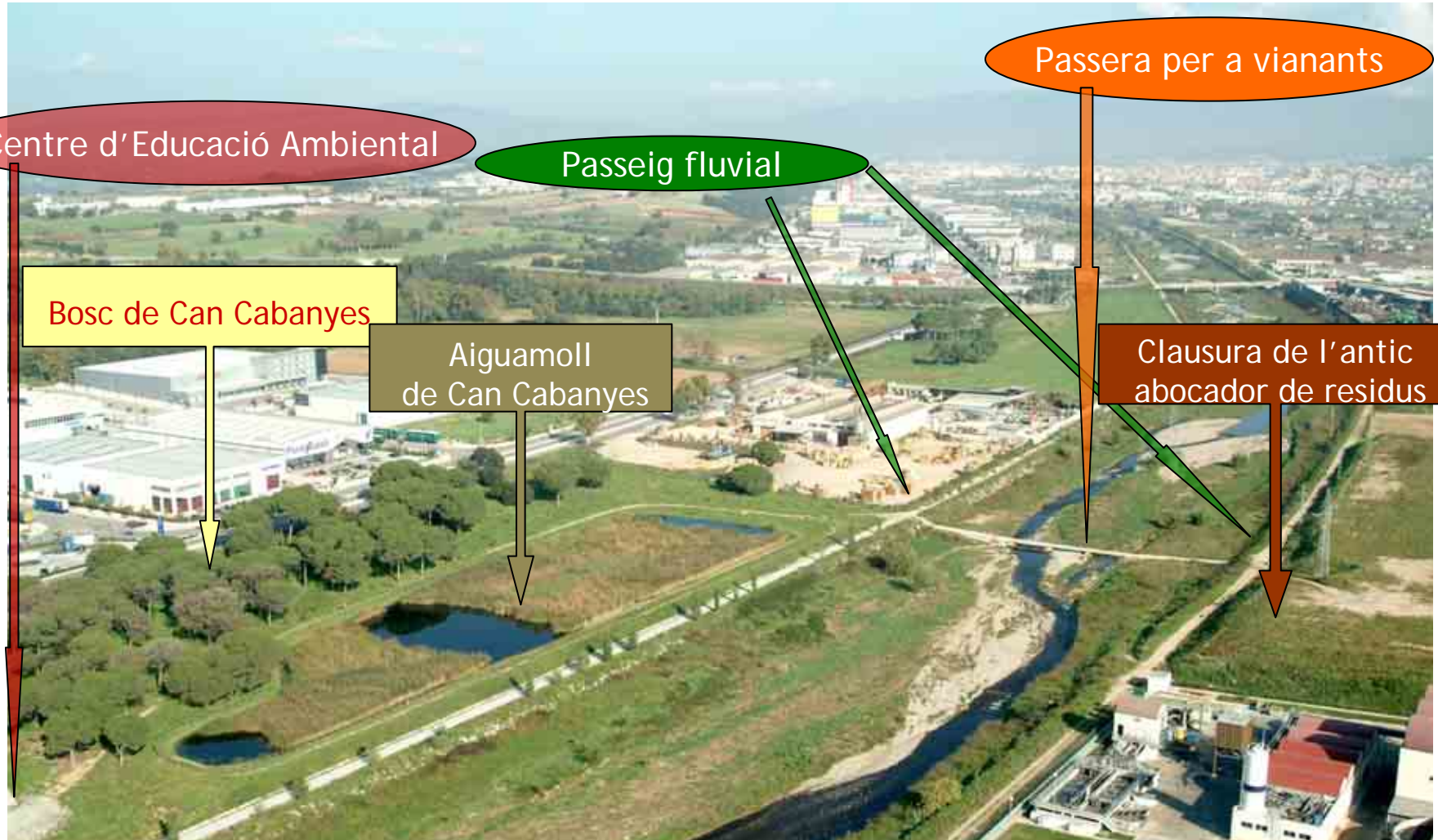
Al damunt, s'hi posaran terres i sorres i s'hi plantarà vegetació per convertir en un parc el que ara es considera el principal focus de contaminació de la ciutat. Les actuacions a l'abocador i al riu i el seu entorn tenen un termini d'execució d'entre un any i mig i dos anys.



L'espai periurbà del riu Congost i els beneficis per a la salut

[www.granollers.cat](http://www.granollers.cat)

# Actuacions de recuperació de l'entorn fluvial Can Cabanyes (2001-2003)



# L'espai natural de Can Cabanyes

## El centre d'educació ambiental



# L'espai natural de Can Cabanyes

## L'aiguamoll construït



# L'entorn de Can Cabanyes: un pol ambiental de primer ordre



# Actuacions encaminades a afavorir la biodiversitat (2006-2011) **Recuperació d'ambients fluvials**



# Actuacions encaminades a afavorir la biodiversitat (2006-2011) **Recuperació d'ambients fluvials**



# La biodiversitat en el riu Congost

## Flora



# La biodiversitat en el riu Congost

## Fauna



Llúdrria  
*Lutra lutra*



Bernat pescaire  
*Ardea cinerea*



Blauet  
*Alcedo atthis*



Xivitona  
*Actis hypoleucos*



Becadell  
*Gallinago gallinago*



# La biodiversitat en el riu Congost

## Herpetofauna





# 3

## LA RECUPERACIÓ SOCIAL DEL RIU CONGOST: UN ESPAI PÚBLIC PER ALS CIUTADANS



# Xarxa de parcs urbans del marge esquerre del riu Congost

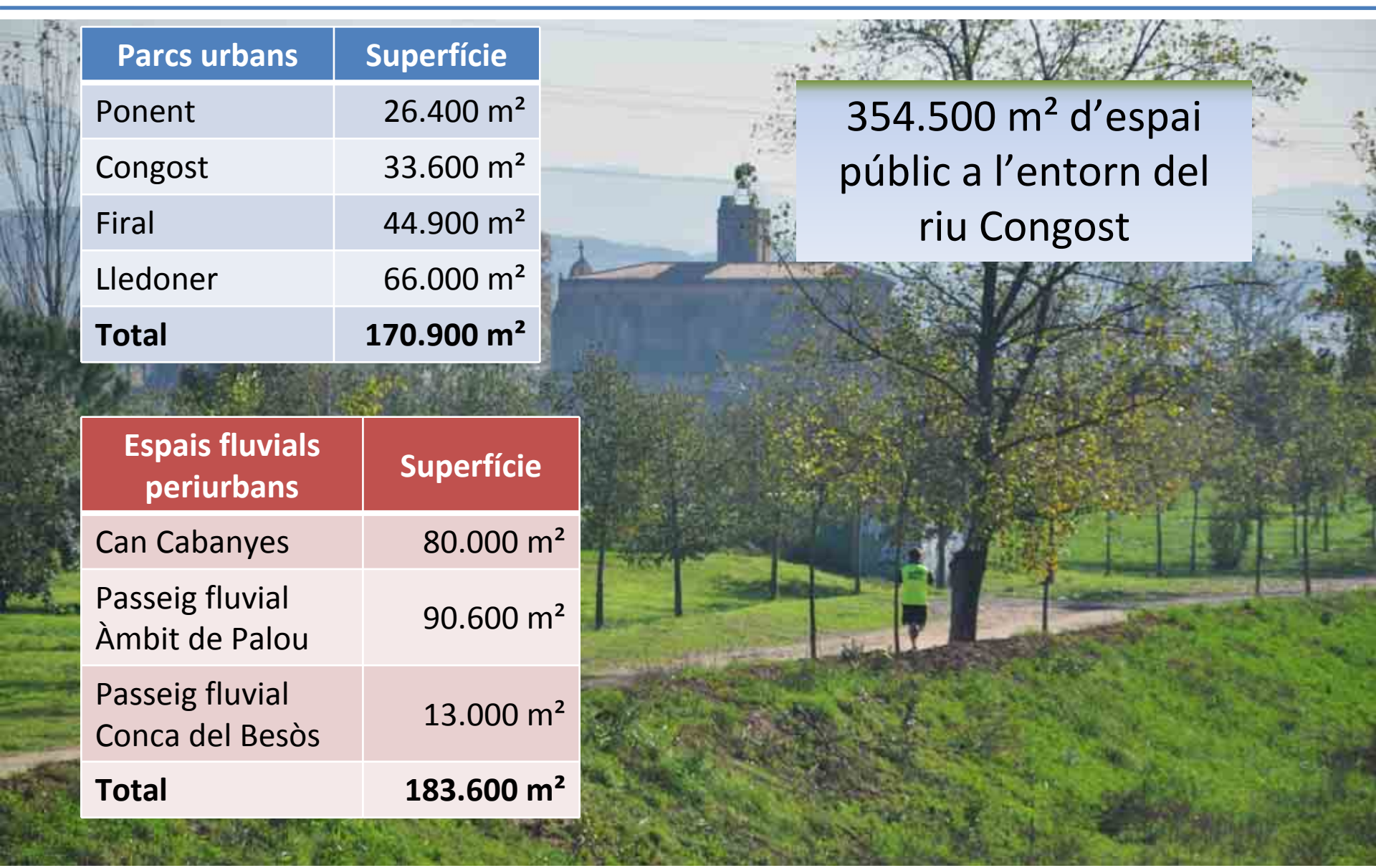


# Espais verds recuperats en els marges del riu Congost

Parcs urbans	Superfície
Ponent	26.400 m <sup>2</sup>
Congost	33.600 m <sup>2</sup>
Firal	44.900 m <sup>2</sup>
Lledoner	66.000 m <sup>2</sup>
<b>Total</b>	<b>170.900 m<sup>2</sup></b>

Espais fluvials periurbans	Superfície
Can Cabanyes	80.000 m <sup>2</sup>
Passeig fluvial Àmbit de Palou	90.600 m <sup>2</sup>
Passeig fluvial Conca del Besòs	13.000 m <sup>2</sup>
<b>Total</b>	<b>183.600 m<sup>2</sup></b>

354.500 m<sup>2</sup> d'espai públic a l'entorn del riu Congost





# Un parc fluvial per a l'educació ambiental

## Organització d'activitats i implicació ciutadana



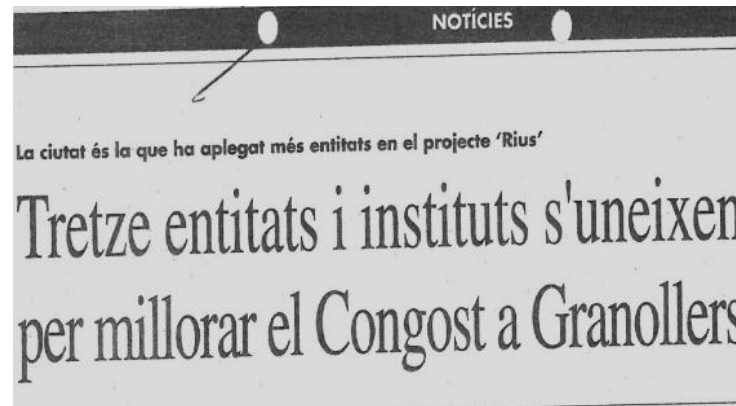
Campanya "Plantem el futur"



Campanya "Fem dissabte"



Projecte Rius



# Un espai fluvial per a la recuperació del patrimoni cultural

## Elements d'aigua i xarxa de recs i mines



# Un parc fluvial per al coneixement científic



# Un parc fluvial per al foment de l'agricultura social

## Zona d'horts municipals

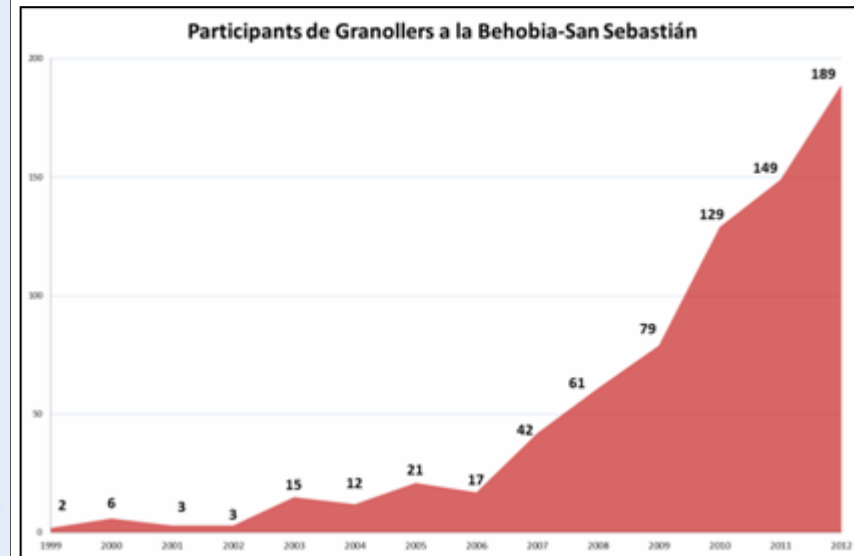
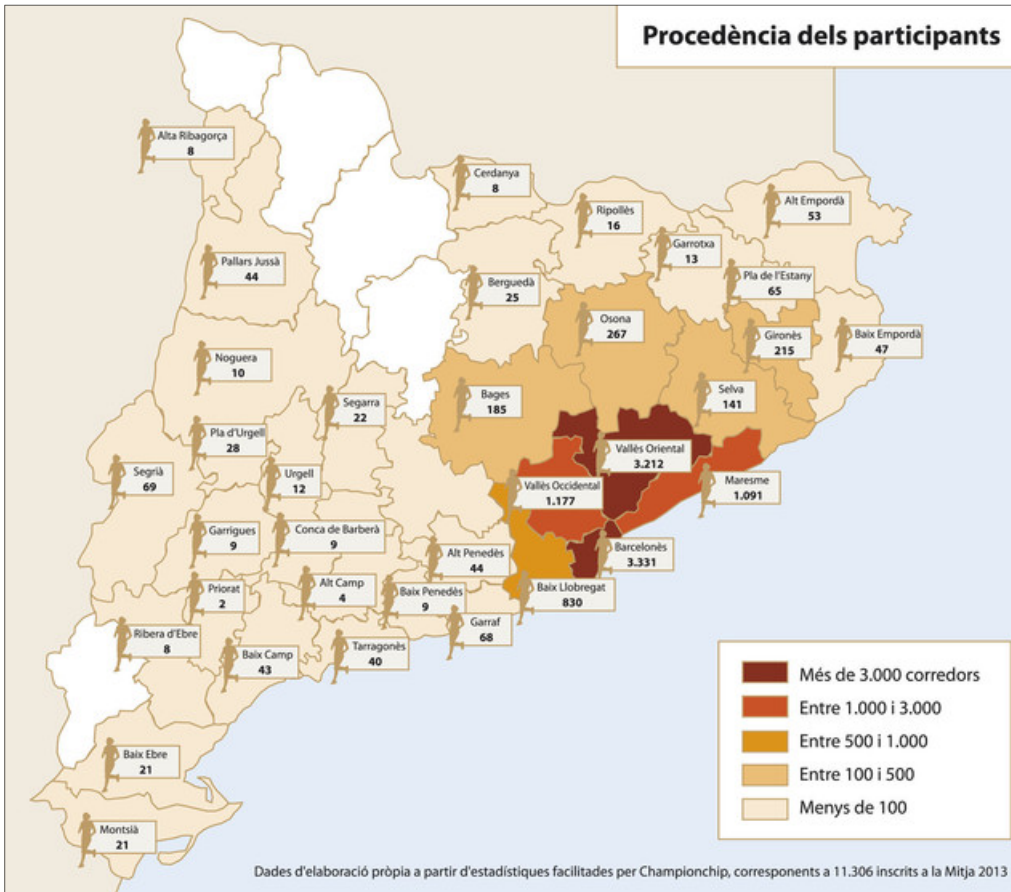


# Un parc fluvial per a la pràctica esportiva

- El parc fluvial s'ha convertit en un espai per a la celebració de competicions esportives, principalment curses.
  - Populars: Cursa Solidària, Els 10 km dels Xics, El Tast de la Mitja, Mitja Marató de Relleus.
  - Competició: Cros Internacional de Granollers.
- 1.088 persones de Granollers es van inscriure a l'activitat "Preparem la Mitja".
- 940 ciutadans i ciutadanes de Granollers van córrer la Mitja Marató de Granollers.
- 189 corredors de Granollers acabaren la Behobia-San Sebastián (2012), una carrera celebrada a 600 km de la ciutat.



# Un parc fluvial per a la pràctica esportiva

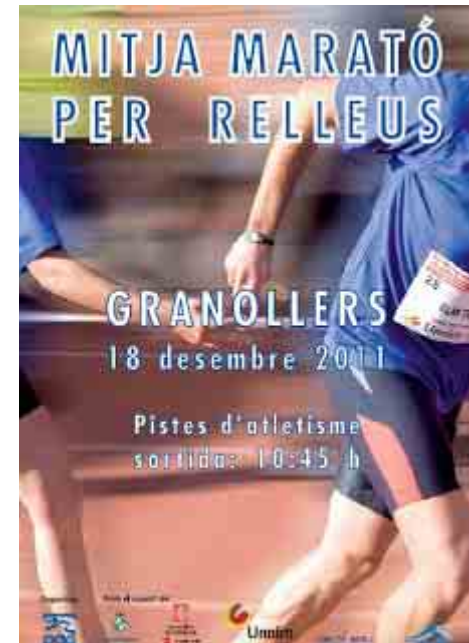


Procedència inscrits Mitja Marató de Granollers (2013)

# Un parc fluvial per a la pràctica esportiva

## La força de les entitats i del voluntariat

- Bicicleta:
  - 1.500 participants va tenir la darrera edició de la ruta en bicicleta des de Granollers al mar (26 km).
  - Diada de la Bicicleta.
- La implicació de les entitats de la ciutat:
  - L'Aire
  - Colla castellera Xics de Granollers
  - Club Triatló
  - Club Atlètic Granollers
  - Germanes Hospitalàries-Benito Menni – Germanes
  - Associació Esportiva La Mitja
  - Voluntariat



# Un parc fluvial que fomenta els valors de ciutat educadora

## Organització d'activitats diverses: un espai d'aprenentatge

- Caminada nocturna organitzada per Mans Unides.
- Excursions organitzades per l'Agrupació Excursionista, l'Associació de Veïns de Sota el Camí Ral.
- Activitats del Museu de Ciències Naturals La Tela: sortides matinals d'ornitologia.
- Visites guiades pel patrimoni cultural de Palou a càrrec del Museu de Granollers.
- Projecte Rius: 14 col·lectius de la ciutat hi participen.
- Activitats amb centres escolars: Salvador Llobet i Salvador Espriu (escoles verdes).



**Mans Unides** **Agrupació Excursionista de Granollers**

### GRANOLLERS

Divendres, 1 de juny de 2012

## 4a CAMINADA NOCTURNA SOLIDÀRIA

a benefici del projecte de Serra Lleona

Recorregut familiar al voltant de la ciutat, amb sortida des de la plaça de l'Església a les 21.30 hores i arribada al parc del Congost, davant de la plaça de les Hortes.

Petit ressorçó, sorteigs i fi de festa musical amb la col·laboració del grup de soul/funk: **The BENZER'S**

Inscripcions a: AEG, GRA i MANS UNIDES  
Adults, 12 euros, 1 matinal fins a 5 anys, 5 euros  
Més informació a: [www.mansunides.org](http://www.mansunides.org), tel. 938706491 i [www.aeg.cat](http://www.aeg.cat)

Amb la col·laboració de:

**Ajuntament Granollers** **FEFC** **GRS** **Bengar**  
**Ribes** **idorme** **apen**

MANS UNIDES és membre del Consell Municipal de Cooperació i Solidaritat [www.mansunides.org](http://www.mansunides.org)



# Un parc fluvial que fomenta els valors de ciutat educadora

## El civisme i la convivència

- Respecte per l'entorn: un espai més ben cuidat.
- Espai de relació social: les persones usen el passeig individualment o grupal.
- Creixent ús de l'espai per part de la dona.
- Espais de referència en el parc:
  - El Bosc de la Mitja
  - El Bosc de la Pau



# Un parc fluvial saludable

## Activitats per a la salut

- **Pas a Pas.** Projecte pilot adreçat a la gent gran amb l'objectiu de caminar diàriament de 10.000 a 12.000 passos diaris. Projecte coordinat per l'Ajuntament de Granollers amb la col·laboració tècnica de l'entitat Esport3 (especialitzada amb gent gran) i amb el suport de l'Escola Universitària Blanquerna.
- **Programa d'exercici físic per a gent gran** del servei d'Esports de l'Ajuntament. S'utilitza el passeig fluvial per a caminades.



# Un parc fluvial saludable

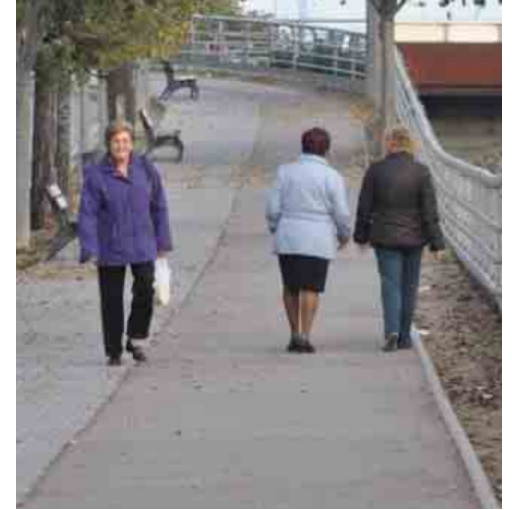
## Activitats per a la salut

- **Programa AFIS (Activitat Física i Salut).** Creat el 1993 i impulsat pels serveis d'Esports i de Salut Pública cerca la promoció de la salut, adreçat a tota la ciutadania, a causa del potencial preventiu que té l'activitat física sobre la salut. Comparteix objectius amb el **Programa PAFES** (Programa d'Activitat Física, Esport i Salut), que des de l'any 2009, es va desenvolupar a Catalunya per lluitar contra el sedentarisme, i que va ser impulsat conjuntament pel Departament de Salut i la Secretaria General de l'Esport.
- **Programa A cent cap als cent.** Activitat conjunta amb la Diputació de Barcelona. Consisteix en una caminada anual per a Gent Gran cap al Circuit de Catalunya i passen per l'espai natural de Can Cabanyes.



# Un parc fluvial saludable

## Salut a l'abast de tothom





*Albert Camps i Giró*  
*Tinent d'Alcalde*  
*Regidor de Medi Ambient i Espais Verds,*  
*d'Obres i Projectes i de Programació*  
*Ajuntament de Granollers*

[acamps@ajuntament.granollers.org](mailto:acamps@ajuntament.granollers.org)

*Moltes gràcies!*